

ITALY SWITZERLAND FRANCE

จุงเฟรา มิลาน ลูเซิร์น ปารีส EP.2

เดินทาง : 21-28 ก.พ. / 21-28 มี.ค.66

ราคาเพียง **69,990**

โปรแกรม **เปิดใหม่!**



LET'S GO GROUP

เกี่ยวกับเรา...ไม่มีวันสิ้นสุด

ZGMXP-2301BR

8 | 5 | BR

วัน | คืน | บิน

EVA AIR

A STAR ALLIANCE MEMBER

พิเศษ!! ล่องเรือบาโตมุซ
เมนูหอยเอสคาโก้

ทริปเดียวเที่ยว 3 ประเทศสุดคุ้ม

เช็กอินมิลาน ปารีส พิชิตยอดเขาจุงเฟรา The Top of Europe

รวมน้ำดื่มวันละ 1 ขวด/ท่าน กระเป๋าโหลด 2 ชิ้น ชิ้นละ 23 KG รวมประกันอุบัติเหตุและสุขภาพ

15 คน ออกเดินทาง อาหาร 9 มื้อ + นนเครื่อง พักโรงแรม 3-4 ดาว

แถมฟรี!!

กระเป๋าใส่รองเท้า

เกี่ยวกับเรา...ไม่มีวันสิ้นสุด

ZGMXP-2301BR

8 | 5 | BR

วัน | คืน | บิน

EVA AIR

A STAR ALLIANCE MEMBER

ITALY SWITZERLAND FRANCE

จุงเฟรา มิลาน ลูเซิร์น ปารีส



วันที่	โปรแกรมทัวร์	อาหาร			โรงแรม
		เช้า	เที่ยง	เย็น	
1	สนามบินสุวรรณภูมิ – สนามบินใต้หวิ่นเถาหยวน			✈	
2	สนามบินใต้หวิ่นเถาหยวน – สนามบินมิลาน – เมืองมิลาน – แกลลอรี วิกเตอร์ เอ็มมานูเอล – มหาวิหารแห่งเมืองมิลาน – เมืองโคโม – ทะเลสาบโคโม	✈	×	✓	HOTEL CRUISE COMO หรือเทียบเท่า ★★★★★
3	เมืองลูเซิร์น – อนุสาวรีย์สิงโตหินแกะสลัก – สะพานไม้ชาเปล – เมืองอิเซล์ทาลด์ ทะเลสาบเบรียนด์ – เมืองอินเทอร์ลาเคน	✓	×	✓	HOTEL CRYSTAL INTERLAKEN หรือเทียบเท่า ★★★
4	เมืองกรินเดลวัลท์ – สถานีรถไฟกรินเดลวัลด์ เทอร์มินอล สถานีเคเบิลคาร์ Eiger Express – สถานีรถไฟไอเกอร์เกลทเซอร์ – ธารน้ำแข็ง ยอดเขาจุงเฟรา – ถ้ำน้ำแข็งพันปี – ลานสฟิงซ์ – เมืองดิจอง	✓	✓	✓	HOTEL HOLIDAY INN EXPRESS DIJON หรือเทียบเท่า ★★★
5	เมืองปารีส – ล่องเรือบาโตมุช ชมแม่น้ำแซนด์ – ปลัสเตอลากงกอร์ด ปาแลเดอซาโย – ทรอกาเดโร – พิพิธภัณฑ์ลูฟวร์ พิพิธภัณฑ์แก้วของพิพิธภัณฑ์ลูฟวร์ – ประตูดัชฝรั่งเศส – ถนนช็องเซลีเซ่	✓	✓	×	HOTEL IBIS PARIS PORTE DE BERCY หรือเทียบเท่า ★★★
6	เอาร์ทเล็ท ลาวาเล่ – ซุปป์แกลลอรี ลาฟาแยตต์	✓	×	×	HOTEL IBIS PARIS PORTE DE BERCY หรือเทียบเท่า ★★★
7	สนามบินปารีส ชาร์ล เดอโกล – สนามบินใต้หวิ่นเถาหยวน	✓	✈	✈	
8	สนามบินใต้หวิ่นเถาหยวน – สนามบินสุวรรณภูมิ				

โปรแกรมเดินทาง 8 วัน 5 คืน : โดยสายการบิน EVA AIR (BR)



BKK



TPE

TPE



MXP

เที่ยวบินที่

เวลาออก

เวลาถึง

เที่ยวบินที่

เวลาออก

เวลาถึง



บริษัท ไนส์ทริป เอ็กเคอชั่น จำกัด

BR 212	12.10	16.45	BR 095	21.50	06.15+1
CDG	→	TPE	TPE	→	BKK
เที่ยวบินที่	เวลาออก	เวลาถึง	เที่ยวบินที่	เวลาออก	เวลาถึง
BR 088	11.20	07.00+1	BR 075	08.40	11.35

อัตราค่าบริการ

วันเดินทาง	ราคาทัวร์/ท่าน พักห้องละ 2-3 ท่าน	ราคาทัวร์เด็ก/ท่าน (อายุไม่เกิน 12 ปี)	ราคาทัวร์ไม่รวม ตั๋วเครื่องบิน	ราคา ห้องพักเดี่ยว
21 - 28 กุมภาพันธ์ 2566	69,990	66,990	51,990	10,000
21 - 28 มีนาคม 2566	69,990	66,990	51,990	10,000

อัตราค่าบริการสำหรับ เด็กอายุไม่เกิน 2 ปี ณ วันเดินทางกลับ (Infant) ท่านละ 15,000 บาท

อัตรานี้ ยังไม่รวมค่าทิปคนขับรถ มัคคุเทศก์ท้องถิ่น และ หัวหน้าทัวร์ ท่านละ 2,500 บาท

ราคาทัวร์ข้างต้นไม่รวมค่าวีซ่าเชงเก้น ราคาประมาณ 4,500 บาท (ราคาอาจมีการเปลี่ยนแปลงตามค่าเงินในแต่ละวัน)

นักท่องเที่ยวจ่ายตามจริงกับศูนย์ยื่น โดยเจ้าหน้าที่ของบริษัทฯ อำนวยความสะดวกในการยื่น และให้คำแนะนำแก่ท่าน

สำคัญโปรดอ่าน

- กรุณาทำการจองล่วงหน้าก่อนเดินทางอย่างน้อย 30 วัน พร้อมชำระเงินมัดจำ **ท่านละ 20,000 บาท/ท่าน** และชำระส่วนที่เหลือ 30 วัน ก่อนการเดินทาง กรณีวันเดินทางน้อยกว่า 21 วัน ต้องชำระค่าทัวร์เต็มจำนวน 100% เท่านั้น
- อัตราค่าบริการนี้ จำเป็นต้องมีผู้เดินทาง จำนวน 10 ท่าน ขึ้นไป ในแต่ละคณะ กรณีที่มีผู้เดินทางไม่ถึงตามจำนวนที่กำหนด ทางบริษัทฯ ขอสงวนสิทธิ์ในการเลื่อนการเดินทาง หรือเปลี่ยนแปลงอัตราค่าบริการ (ปรับราคาเพิ่มขึ้น เพื่อให้คณะได้ออกเดินทาง ตามความต้องการ)
- ท่านที่ต้องออกบัตรโดยสารภายในประเทศ (ตั๋วเครื่องบิน, รถทัวร์, รถไฟ) กรุณาสอบถามที่เจ้าหน้าที่ทุกครั้งก่อนทำการออกบัตรโดยสาร เนื่องจากสายการบินอาจมีการปรับเปลี่ยนไฟล์ท์ หรือ เวลาบิน โดยไม่แจ้งให้ทราบล่วงหน้า และการแนะนำจากเจ้าหน้าที่เป็นเพียงการแนะนำเท่านั้น
- นักท่องเที่ยวที่ต้องการเดินทางโปรแกรมข้างต้นควรทำการจอง และ **ส่งเอกสารเพื่อขอวีซ่า**ก่อนเดินทางอย่างน้อย **45 วัน วันหยุดนักขัตฤกษ์ 60 วัน** หากระยะเวลาน้อยกว่าที่ระบุไว้ข้างต้น ขอสงวนสิทธิ์ในการขอวีซ่าประเภทอื่นซึ่งอาจมีค่าใช้จ่ายเพิ่ม หรือมีผลต่อการพิจารณาวีซ่าของท่าน

Day1 สนามบินสุวรรณภูมิ – สนามบินได้หัวนเกาหยวน

09.00 นัดหมายพร้อมกันที่ **สนามบินสุวรรณภูมิ** ประเทศไทย โปรดสั่งเกตป้าย เลทส์โกกรูป พบเจ้าหน้าที่คอยให้การต้อนรับพร้อมอำนวยความสะดวก

2.10 ออกเดินทางสู่ **สนามบินได้หัวนเกาหยวน** ประเทศไต้หวัน โดยสายการบิน **EVA AIRLINE** เที่ยวบินที่ **BR 212**

ใช้เวลาเดินทางประมาณ 3.30 ชั่วโมง

6.45 เดินทางถึง **สนามบินได้หัวนเกาหยวน** ประเทศไต้หวัน และรอต่อเครื่อง

11.50 ออกเดินทางสู่ **สนามบินนานาชาติมิลาน** ประเทศอิตาลี โดยสายการบิน **EVA AIRLINE** เที่ยวบินที่ **BR 95** (บริการอาหารและเครื่องดื่มบนเครื่อง) ใช้เวลาเดินทางประมาณ 15 ชั่วโมง



Day2 สนามบินได้หัวนเกาหยวน – สนามบินมิลาน – แกลลอรี่ วิคเตอร์ เอ็มมานูเอล – มหาวิหารแห่งมิลาน – โคโม – ทะเลสาบโคโม

16.15 เดินทางถึง **สนามบินมิลาน** ประเทศอิตาลี ผ่านการตรวจคนเข้าเมืองรับสัมภาระผ่านจุดคัดกรองตามระเบียบการของสนามบิน

นำท่านเดินทางสู่ **เมืองมิลาน (Milan)** เมืองหลวงของประเทศอิตาลี เป็นเมืองหลักของแคว้นลอมบาร์เดีย และป็นเมืองสำคัญในภาคเหนือของประเทศอิตาลี ตั้งอยู่บริเวณที่ราบลอมบาร์ดี (Lombardy) ชื่อเมืองมิลานมาจากภาษาเคลต์ คำว่า “Mid-lan” ซึ่งหมายถึง อยู่กลางที่ราบ เมืองมิลานมีชื่อเสียงในด้านแฟชั่นและศิลปะ ซึ่ง มิลานถูกจัดให้เป็นเมืองแฟชั่นในลักษณะเดียวกับนิวยอร์ก ปารีส ลอนดอน และโรม

นำท่านเดินทางสู่ **แกลลอรี่ วิคเตอร์ เอ็มมานูเอล (Galleria Vittorio Emanuele II)** ที่นับเป็นศูนย์การค้าที่สวยงามหรูหราและเก่าแก่ที่สุดใน เมืองมิลาน อนุสาวรีย์

ของกษัตริย์วิกเตอร์ เอ็มมานูเอลที่ 2 (Vittorio Emanuele II Monument) ผู้ริเริ่มการรวมชาติหัวเมืองต่างๆ ในอิตาลี และอนุสาวรีย์ของศิลปินชื่อดังในยุคเรอเนสซองส์อีก 1 ท่าน คือ ลิโอนาร์โด ดาร์วินชี ที่อยู่บริเวณด้านหน้าของโรงละครสกาล่า

นำท่านถ่ายรูปเป็นที่ระลึก กับ **มหาวิหารแห่งเมืองมิลาน (Duomo de Milan)** เป็นมหาวิหารที่มีสถาปัตยกรรมแบบโกธิคที่ยิ่งใหญ่ด้วยความสูง 157 เมตร และกว้างถึง 92 เมตร ตั้งอยู่ที่จัตุรัสกลางเมืองมิลานเปรียบเหมือนเป็นสัญลักษณ์ของเมืองมิลานเป็นมหาวิหารที่ใหญ่เป็นอันดับสองในประเทศอิตาลีรองจากมหาวิหารเซนต์ปีเตอร์ที่ตั้งอยู่ที่เมืองวาติกัน ****ค่าบัตรเข้าชมด้านในของมหาวิหารแห่งเมืองมิลาน ท่านละ ประมาณ 10 ยูโร (EUR) หรือ ค่านวน เป็นเงินไทย ท่านละ ประมาณ 400 บาท (THB)****



เที่ยง อีศระอาหารกลางวัน ตามอัธยาศัยเพื่อสะดวกแก่การซื้อปิ้ง

นำท่านเดินทางสู่ **เมืองโคโม (Como)** (ใช้เวลาเดินทางประมาณ 1 ชั่วโมง) ตั้งอยู่บริเวณพรมแดนกับประเทศสวิตเซอร์แลนด์ เป็นเมืองที่อยู่ติดกับทะเลสาบโคโมและเทือกเขาแอลป์ทำให้โคโมเป็นเมืองท่องเที่ยวอีกเมืองหนึ่งที่นักท่องเที่ยวนิยมเดินทางมาท่องเที่ยวด้วยกัน

ถ่ายรูปกับ **ทะเลสาบโคโม (Como Lake)**

ค่ำ บริการอาหารค่ำ ณ ภัตตาคารอาหารท้องถิ่น

ที่พัก HOTEL CRUISE COMO ระดับ 4 ดาว หรือเทียบเท่า

Day3 เมืองลูเซิร์น – อนุสาวรีย์สิงโตหินแกะสลัก – สะพานไม้ชาเปิล – เมืองอิเซล์ทวาลด์ – ทะเลสาบเบรียนซ์ – เมืองอินเทอลากัน



เช้า บริการอาหารเช้า ณ ห้องอาหารของโรงแรม

นำท่านเดินทางสู่ **เมืองลูเซิร์น (Lucerne)** (ใช้เวลาในการเดินทางประมาณ 2.30 ชั่วโมง) เมืองท่องเที่ยวยอดนิยมอันดับหนึ่งของ ประเทศสวิตเซอร์แลนด์ ที่ถูกห้อมล้อมไปด้วยทะเลสาบและขุนเขา

นำท่านถ่ายรูปกับ **อนุสาวรีย์สิงโตหินแกะสลัก (Lion Monument of Lucerne)** แกะสลักบนผาหินธรรมชาติ เพื่อเป็นอนุสรณ์รำลึกถึงการสละชีพอย่างกล้าหาญของทหารสวิตเซอร์แลนด์ที่เกิดจากการปฏิวัติในประเทศฝรั่งเศส เมื่อปีค.ศ. 1792

นำท่านเดินสู่ **สะพานไม้ชาเปิล (Chapel Bridge)** ซึ่งมีความยาวถึง 204 เมตร ทอดข้ามผ่านแม่น้ำรอยส์ อันงดงาม ซึ่งเป็นเหมือนสัญลักษณ์ของเมืองลูเซิร์น เป็นสะพานไม้ที่มีหลังคาที่เก่าแก่ที่สุดในทวีปยุโรป อิสระให้ท่านเดินชมเมืองและช้อปปิ้งตามอัธยาศัย



เที่ยง อิสระอาหารกลางวัน ตามอัธยาศัยเพื่อสะดวกแก่การช้อปปิ้ง



นำท่านสู่ **เมืองอิเซล์ทวาลด์ (Iseltwald)** (ใช้เวลาในการเดินทางประมาณ 1 ชั่วโมง) พาท่านถ่ายรูปกับ **ทะเลสาบเบรียนซ์ Lake Brienz** เป็นทะเลสาบสีมรกตที่เงียบสงบ อยู่ทางทิศเหนือของเทือกเขาแอลป์ หนึ่งในฉากซีรีย์เกาหลีใต้เรื่อง Crash Landing on You

นำท่านสู่ **เมืองอินเทอลากัน (Interlaken)** ความหมายตรงตัวที่แปลว่า “เมืองระหว่างสองทะเลสาบ” เป็นเมืองที่ตั้งอยู่ระหว่าง **ทะเลสาบทูน (Tune Lake)** และ **ทะเลสาบเบรียนซ์ (Brienz Lake)** ทะเลสาบสีฟ้าสดใสแสนสวยงาม ถูกขนานบด้นหน้าหลังด้วยเทือกเขาเขียวชะอุ่ม

ค่ำ บริการอาหารค่ำ ณ ภัตตาคารอาหารท้องถิ่น

ที่พัก HOTEL CRYSTAL INTERLAKEN ระดับ 3 ดาว หรือเทียบเท่า

Day4 เมืองกรินเดลวัลท์ – สถานีรถไฟกรินเดลวัลท์ เทอร์มินอล – ขึ้นเคเบิลคาร์ Eiger Express – สถานีรถไฟไอเกอร์เกลท์ทเซอร์- ธารน้ำแข็งขนาดใหญ่ – ยอดเขาจุงเฟรา – ถ้ำน้ำแข็งพันปี – ลานสฟิงซ์ – ธารน้ำแข็ง – เมืองดิจอง



เช้า บริการอาหารเช้า ณ ห้องอาหารของโรงแรม

นำท่านเดินทางสู่ **เมืองกรินเดลวัลท์ (Grindelwald)** เมืองตากอากาศเล็กๆแสนสวยงามของประเทศสวิตเซอร์แลนด์ เป็นที่ตั้งของ **สถานีรถไฟกรินเดลวัลท์ เทอร์มินอล (Grindelwald Terminal Station)** นำท่าน **ขึ้นเคเบิลคาร์ Eiger Express** พิชิตยอดเขาจุงเฟรา เปลี่ยนขบวนรถไฟที่ **สถานีรถไฟไอเกอร์เกลท์ทเซอร์** มีความสูงกว่าระดับน้ำทะเลถึง 11,333 ฟุตหรือ 3,454 เมตร ระหว่างทางขึ้นสู่ยอดเขา ท่านจะได้ผ่านชมความสวยงามที่ธรรมชาติสรรค์สร้าง คือ **ธารน้ำแข็งขนาดใหญ่** บริเวณเชิงเขาก่อนถึงสถานีปลายทางสถานีรถไฟจุงเฟรายอร์ค สถานีรถไฟที่สูงที่สุดในทวีปยุโรป เดินทางถึง **ยอดเขาจุงเฟรา (Jungfrau / Top of Europe)** หนึ่งในยอดเขาที่สูงที่สุดในเทือกเขาแอลป์ ได้รับการขึ้นทะเบียนให้เป็น

มรดกโลกโดยยูเนสโก นำท่านเข้าชม **ถ้ำน้ำแข็งพันปี (Ice Palace)** เป็นถ้ำน้ำแข็งพันปีที่ไม่มีวันละลาย เกิดจากการขุดเจาะใต้ธารน้ำแข็ง Glacier ลึกลงไป 30 เมตร ภายในจะมีผลงานศิลปะเป็นน้ำแข็งแกะสลักอยู่ตามจุดต่างๆ และ **ลานสกีฟิงซ์** จุดชมวิวที่สูงที่สุดในยุโรปที่ระดับความสูงถึง 3,571 เมตร สามารถมองเห็นได้กว้างไกลที่ถึงชายแดนของประเทศสวิตเซอร์แลนด์ สัมผัสกับภาพของ **ธารน้ำแข็ง (Aletsch Glacier)** ที่ยาวที่สุดในเทือกเขาแอลป์ มีความยาวถึง 22 ก.ม. และความหนาถึง 700 เมตร โดยไม่เคยละลาย อิสระให้ท่านได้เพลิดเพลินกับการถ่ายรูปและกิจกรรมบนยอดเขา ที่ไม่ควรพลาดกับการส่งโปสการ์ดโดย **ที่ทำการไปรษณีย์ที่สูงที่สุดในยุโรป** ไปหาบุคคลที่ท่านนึกถึงในช่วงเวลาที่ดีที่สุด

เที่ยง บริการอาหารกลางวัน ณ ภัตตาคารอาหารท้องถิ่น

**** กรณีร้านอาหารบนยอดเขาจุงเฟราไม่สามารถรองรับคณะได้ ไม่ว่าจะกรณีใดก็ตาม ทางบริษัทขอสงวนสิทธิ์นำท่านรับประทานอาหารที่ภัตตาคารในเมืองใกล้เคียงเป็นการทดแทน และไม่สามารถคืนค่าใช้จ่ายให้ท่านได้ไม่ว่าส่วนใดส่วนหนึ่ง ทั้งนี้ทางบริษัทจะคำนึงถึงประโยชน์ของลูกค้า เป็นสำคัญ** นั่งรถไฟใต้เขาจากยอดเขาจุงเฟราสู่ **สถานีรถไฟไอเกอร์เกิลท์เทอร์** โดยเปลี่ยนจากขบวนรถไฟมา **ลงเคเบิลคาร์ Eiger Express** เพื่อมายัง **สถานีรถไฟกรินเดลวัลด์ เทอร์มินอล (Grindelwald Terminal Station)** **** การเดินทางขึ้นชมยอดเขาจุงเฟรา ขึ้นอยู่กับสถานการณ์ และสภาพภูมิอากาศเป็นสำคัญ กรณีคณะไม่สามารถขึ้นชมยอดเขาจุงเฟราได้ ไม่ว่าจะกรณีใดก็ตาม ทางบริษัทขอสงวนสิทธิ์ไม่สามารถคืนค่าใช้จ่าย ไม่ว่าส่วนใดส่วนหนึ่งให้กับท่านได้ทุกกรณี เนื่องจากเป็นการชำระล่วงหน้ากับคู่แทนเรียบร้อยแล้ว ทั้งนี้ทางบริษัทจะคำนึงถึงประโยชน์ของลูกค้า เป็นสำคัญ**

นำท่านเดินทางสู่ **เมืองดีจอง (Dijon)** (ใช้เวลาในการเดินทางประมาณ 4.30 ชั่วโมง) เมืองดีจองเป็นอดีตเมืองของจังหวัดเบอร์กันดี ประวัติศาสตร์ของดีจองเริ่มจากการตั้งรกรากของชาวโรมันยุคโบราณโดยชื่อเมืองว่า ดิวิโอ (Divio) ตั้งอยู่ระหว่างเส้นทางไปเมืองลียง และปารีส นอกจากนั้นยังเป็นที่ตั้งสำคัญของอาณาจักรของดยุคแห่งเบอร์กันดีในระหว่างช่วงคริสต์ศตวรรษที่ 11 จนถึงช่วงปลายคริสต์ศตวรรษที่ 15 โดยในช่วงนั้นมีความเจริญรุ่งเรืองถึงขีดสุด และเป็นอาณาจักรที่มั่งคั่งทาง เศรษฐกิจ ศิลปวัฒนธรรม การเรียนรู้ และวิทยาศาสตร์

ค่ำ บริการอาหารค่ำ ณ ภัตตาคารอาหารจีน

ที่พัก HOTEL HOLIDAY INN EXPRESS DIJON ระดับ 3 ดาว หรือระดับเทียบเท่า

Day5 **เมืองปารีส - ปลัสเดอลากงกอร์ด - ปาแลเดอซาโย - ทรอกาเดโร - ถ่ายรูปกับพิพิธภัณฑลลูฟวร์ - ประตูชัย - ถนนชองเซลีเซ่**



เช้า บริการอาหารเช้า ณ ห้องอาหารของโรงแรม

นำท่านเดินทางสู่ **เมืองปารีส (Paris)** (ใช้เวลาในการเดินทางประมาณ 4 ชั่วโมง) ปารีสเป็นเมืองหลวงและเมืองใหญ่ที่สุดของประเทศฝรั่งเศส ตั้งอยู่บนแม่น้ำแซน ตั้งถิ่นฐานมามากกว่า 2,000 ปี ปัจจุบันปารีสเป็นหนึ่งในศูนย์กลางทางเศรษฐกิจและวัฒนธรรมที่ล้ำสมัยแห่งหนึ่งของโลก และเป็นสถานที่ท่องเที่ยวที่โด่งดังแห่งหนึ่งของโลก

เที่ยง บริการอาหารกลางวัน ณ ภัตตาคารอาหารท้องถิ่น พิเศษเมนู Escargot & Duck Confit

นำท่าน **ล่องเรือชมแม่น้ำแซน บาโต มุช (Bateaux-Mouches)** เป็นหนึ่งในผู้ให้บริการเรือสำราญในแม่น้ำแซนยอดนิยมเจ้าหนึ่ง อีกทั้งยังเป็นบริษัททัวร์ที่ดำเนินกิจการทางเรือที่เก่าแก่ที่สุดในกรุงปารีสด้วย ใช้เวลาล่องประมาณ 1 ชั่วโมง ชมสถานที่สำคัญที่แม่น้ำทอดผ่านอย่างเช่น หอไอเฟล พิพิธภัณฑลลูฟ สะพานอเล็กซานเดอร์ที่สามเป็นกิจกรรมที่นิยมกันอย่างมากที่จะนั่งเรือชมเมืองปารีส เรียกได้ว่าเป็นไฮไลท์สำคัญถ้าหากใครได้มาเมืองปารีสต้องไม่พลาดกิจกรรมล่องเรือชมเมืองที่โรแมนติกที่สุดในประเทศฝรั่งเศสอย่างแน่นอน



ท่านผ่านชม **ปlassenเตอลากกอร์ด (Place de la Concorde)** เป็นหนึ่งในสี่เหลี่ยมสาธารณะที่สำคัญในปารีส เป็นจัตุรัสที่ใหญ่ที่สุดในปารีส ออกแบบโดย Ange Jacques Gabriel ในปี 1755 เป็นรูปแปดเหลี่ยมที่มีคูน้ำล้อมรอบ ในช่วงการปฏิวัติฝรั่งเศส ในปี พ.ศ. 2332 รูปปั้นของพระเจ้าหลุยส์ที่ 15 แห่งฝรั่งเศสถูกรื้อถอนและบริเวณนั้นเปลี่ยนชื่อเป็น Place de la Revolution รัฐบาลปฏิวัติใหม่ได้สร้างกิโลเมตรขึ้นที่จัตุรัส และที่นี่เป็นที่ที่พระเจ้าหลุยส์ที่ 16 ถูกประหารชีวิต เมื่อ พ.ศ. 2336 ในปี พ.ศ.2338 ภายใต้โดเรอริกจัตุรัสได้เปลี่ยนชื่อเป็น Place de la Concorde เพื่อเป็นการแสดงความปรองดองหลังจากความวุ่นวายของปฏิวัติ หลังจากการปฏิวัติในปี พ.ศ. 2373 ชื่อก็กลับไปเป็น Place de la Concorde และยังคงเป็นเช่นนั้นตั้งแต่นั้นมา



นำท่านเดินทางสู่ **ปาแลเดอชาโย (Palais de Chaillot)** ตั้งอยู่ฝั่งตรงข้ามหอไอเฟลคนละฝั่งของแม่น้ำแซน ตั้งอยู่บนที่ตั้งเดิมของ ปาแลควัทรอกาเดโร (Palais du Trocadero) ซึ่งเป็นที่มาของชื่อเรียกสั้นๆของสถานที่นี้ว่า **ทรอกาเดโร (Trocadero)** อาคารแห่งนี้ถูกสร้างขึ้นเพื่อจัดงานนิทรรศการ สร้างในสถาปัตยกรรมแบบ Neo Classic ต่อมาได้มีการรื้อถอนอาคารเดิมและสร้างอาคารแบบใหม่โดยใช้ชื่อว่า ปาแลเดอชาโย (Palais de Chaillot) โดยมีลักษณะที่คล้ายคลึงกับอาคารเดิม คือ มีตัวอาคารยื่นออกเป็นปีกทั้งสองข้าง โดยลักษณะโค้ง โดยสร้างบนรากฐานของอาคารเดิมทั้งหมด เว้นเพียงแต่ว่า ปีกโค้งทั้งสองอาคารนั้นเป็นอาคารแยกกัน โดยไม่มีอาคารเชื่อมตรงกลาง แต่เว้นเป็นลานจัตุรัสเปิดโล่งแทน เราสามารถมองเห็นทิวทัศน์ของหอไอเฟลได้จากจัตุรัสทรอกาเดโรผ่านจากลานว่างแห่งนี้ ที่นี่จึงถือเป็นแลนด์มาร์คที่นักท่องเที่ยวที่มาเยือนปารีสต้องมาถ่ายรูปวิวหอไอเฟล ณ ลานแห่งนี้ อีสระ

ให้ท่านถ่ายรูปคู่กับหอไอเฟลอย่างจุใจ

นำท่านถ่ายรูปด้านนอกของ **พิพิธภัณฑลลูฟวร์ (Louvre Museum)** เป็นพิพิธภัณฑลทางศิลปะตั้งอยู่ในกรุงปารีส ประเทศฝรั่งเศส



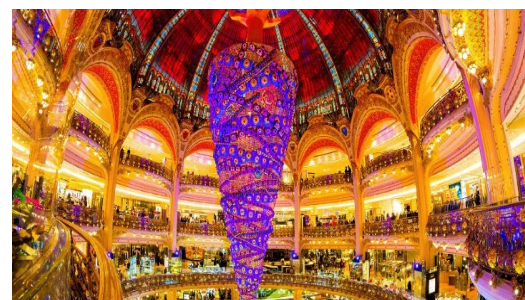
พิพิธภัณฑลลูฟวร์เป็นพิพิธภัณฑลที่มีชื่อเสียงที่สุด เก่าแก่ที่สุด และใหญ่ที่สุดแห่งหนึ่งของโลก ซึ่งได้เปิดให้สาธารณชนเข้าชมได้เมื่อปี พ.ศ. 2336 (ค.ศ. 1793) มีประวัติความเป็นมายาวนานตั้งแต่สมัยราชวงศ์กาเปเซียน ตัวอาคารเดิมเคยเป็นพระราชวังหลวง ซึ่งปัจจุบันเป็นสถานที่ที่จัดแสดงและเก็บรักษาผลงานทางศิลปะที่ทรงคุณค่าระดับโลกเป็นจำนวนมากกว่า

35,000 ชิ้น จากตั้งแต่สมัยก่อนประวัติศาสตร์จนถึงศตวรรษที่ 19 อีสระให้ท่านได้ถ่ายรูปกับ**พีระมิดแก้วของพิพิธภัณฑลลูฟวร์** ออกแบบโดย ไอ.เอ็ม. เป สถาปนิกชาวจีน-อเมริกัน ก่อสร้างเสร็จสมบูรณ์เมื่อปีค.ศ.1988 โดยเป็นหนึ่งในโครงการที่ริเริ่มของประธานาธิบดีฟร็องซัว มีแตร็อง เพื่อใช้สอยเป็นทางเข้าหลักของพิพิธภัณฑล



นำท่านถ่ายรูปกับ **ประตูชัยฝรั่งเศส (Arc de Triomphe)** เป็นอนุสรณ์สถานที่สำคัญของกรุงปารีส ตั้งอยู่กลางจัตุรัสชาร์ล เดอโกล ประตูชัยแห่งนี้สร้างขึ้นเพื่อเป็นการสดุดีวีรชนทหารกล้าที่ร่วมรบเพื่อประเทศฝรั่งเศส โดยเฉพาะอย่างยิ่งในสงครามนโปเลียน

นำท่านสู่ **ถนนชองเซลีเซ่ (Champs Elysees)** เป็นย่านการค้าของฝรั่งเศส ไม่ว่าจะป็น โรงละคร ร้านกาแฟ และร้านค้าหรูหรา แบรินด์เนมต่างๆ สองข้างทางมีต้นเกาลัดที่ ได้รับการตกแต่งอย่างสวยงามปลูกเรียงราย ชื่อ ชองเซลีเซ่ มาจากคำว่า



ทุ่งเอลิเซียม จากเทพปกรณัม

กรีกในภาษาฝรั่งเศส ชองเซลีเซ่ได้รับการขนานนามว่าเป็นถนนที่สวยงามที่สุดในโลก

อี สระอาหารค่ำ ตามอธยาศัยเพื่อสะดวกแก่การช้อปปิ้ง

ที่พัก HOTEL IBIS PARIS PORTE DE BERCY ระดับ 3 ดาว หรือระดับเทียบเท่า

Day 6 ซ้อปิ้งลาวาเล่ เอ๊าท์เล็ท – ห้างสรรพสินค้าแกลลอรี ลาฟาแยตต์

เช้า บริการอาหารเช้า ณ ห้องอาหารของโรงแรม
นำท่านเดินทางสู่ **เอ๊าท์เล็ท ลาวาเล่ (La Valley Village Outlet)** (ใช้เวลาในการเดินทางประมาณ 1.15 ชั่วโมง) เป็นเอ๊าท์เล็ทจำหน่ายสินค้าแบรนด์เนมชื่อดังต่างๆ โดยจำหน่ายในราคาถูกลงกว่าราคาปกติอย่างน้อย 30 เปอร์เซ็นต์ และมีบางช่วงโปรโมชั่นพิเศษตามฤดูกาลต่างๆที่อาจลดราคาไปถึง 70 เปอร์เซ็นต์หรือมากกว่า ทำให้เป็นสถานที่ที่ได้รับความนิยมเป็นอย่างมากจากนักท่องเที่ยวที่ชื่นชอบการช้อปิ้งสินค้าแบรนด์เนม

เที่ยง อิสระอาหารกลางวัน ตามอัธยาศัยเพื่อสะดวกแก่การช้อปิ้ง



นำท่านเดินทางสู่ **ห้างสรรพสินค้าแกลลอรี ลาฟาแยตต์ (Galleries Lafayette)** ตั้งอยู่บน Boulevard Haussmann ในเขตที่ 9 ของกรุง

ปารีสใกล้กับ Opera Garnier มีแบรนด์หลากหลายให้ท่านได้เลือกซื้อสินค้าต่างๆ

ที่ร้านเพื่อให้เหมาะกับทุกงบประมาณ ตั้งแต่เสื้อผ้าสำเร็จรูปไปจนถึงแฟชั่นชั้นสูง สถาปัตยกรรมของร้านเป็นแบบอาร์ตนูโว มีโดมที่โดดเด่นและทัศนียภาพอันงดงามของกรุงปารีส ทำให้เป็นแหล่งท่องเที่ยวของเมืองหลวงของฝรั่งเศส อิสระให้ท่านช้อปิ้งได้ตามอัธยาศัย



ค่ำ อิสระอาหารค่ำ ตามอัธยาศัยเพื่อสะดวกแก่การช้อปิ้ง

ที่พัก HOTEL IBIS PARIS PORTE DE BERCY ระดับ 3 ดาว หรือระดับเทียบเท่า

Day 7 สนามบินปารีส ชาร์ล เดอโกล – สนามบินใต้หวันเถาหยวน

เช้า บริการอาหารเช้า ณ ห้องอาหารโรงแรม

นำท่านเดินทางสู่ **สนามบินปารีส ชาร์ล เดอโกล** ประเทศฝรั่งเศส

1.20 นำท่านเดินทางสู่ **สนามบินใต้หวันเถาหยวน** ประเทศใต้หวัน โดยสายการบิน **EVA AIRLINE** เที่ยวบินที่ **BR 088** (บริการอาหารและเครื่องดื่มบนเครื่อง) ใช้เวลาเดินทางประมาณ 13 ชั่วโมง



Day 8 สนามบินใต้หวันเถาหยวน – สนามบินสุวรรณภูมิ

17.00 เดินทางถึง **สนามบินใต้หวันเถาหยวน** ประเทศใต้หวัน เพื่อรอการเปลี่ยนเครื่องกลับสู่กรุงเทพฯ

18.50 นำท่านเดินทางสู่ **สนามบินสุวรรณภูมิ** ประเทศไทย โดยสายการบิน **EVA AIRLINE** เที่ยวบินที่ **BR 067** ใช้เวลาเดินทางประมาณ 4 ชั่วโมง

1.50 เดินทางถึง **สนามบินสุวรรณภูมิ** ประเทศไทย โดยสวัสดิภาพ พร้อมความประทับใจ