



**SEORAK** 5 วัน 3 คืน  
**AUTUMN SOUL**

เกาหลี | **17,900.-**

**เกาะนามิ** | **พระราชวังเคียงบกกุง**

**\*\* ฟรี! \*\*** ใส่ชุดฮันบก | ซือบัตรจองตั๋ว | เที่ยวเต็มโปรแกรม

น้ำหนัก 15 kg. | อาหาร 9 มื้อ | ประกันการเดินทาง | หัวปลี Adapter

**ไฮไลท์ที่เกี่ยวข้อง**  
เกาะนามิ | เวลโลคอฟ (แสงวาฟคาเฟ่) | SOKCHO EYE | หาดชกโช | ชกโชไนท์มาร์เก็ต | อุทยานแห่งชาติชอรัคซาน | วัดชินฮึงซา | เอเวอร์แลนด์รีมปาร์ค | พระราชวังเคียงบกกุง | ฮงแดวอร์คิงสตรีท | ศูนย์รวมของวัยรุ่นนัมยองดง

ชอรัคซานที่สุดแห่งสีสันของฤดูใบไม้เปลี่ยนสีของเกาหลีใต้  
พร้อมกับสถานที่ท่องเที่ยวอื่น... ที่จะเปิดหัวใจของคุณ  
และเก็บความประทับใจ ความงดงาม และความสุข ไว้ในนั้นตราบนานแสนนาน

สายการบิน : **JEJU AIR** | **AIR BUSAN** หรือเทียบเท่า

ตารางสรุปโปรแกรมท่องเที่ยวเกาหลี 5 วัน 3 คืน

วัน	โปรแกรมการเดินทาง	อาหาร	โรงแรม/ที่พัก
1	ทำอากาศยานสุวรรณภูมิ ทำอากาศยานนานาชาติอินชอน	-	-
2	เกาะนามิ   เวลโลคอฟ (แสงวาฟคาเฟ่) (ไม่รวมค่าเครื่องดื่ม) SOKCHO EYE (ไม่รวมค่าขึ้น)   หาดชกโช   ชกโชไนท์มาร์เก็ต	B : - L : ดักคาลบี้ D : ซีฟู้ดหม้อไฟ	SEORAK HOTEL หรือเทียบเท่า โรงแรมมาตรฐาน
3	อุทยานแห่งชาติชอรัคซาน   วัดชินฮึงซา (ไม่รวมค่าขึ้นกระเช้า) เอเวอร์แลนด์รีมปาร์ค (รวมค่าเข้าและบัตรเครื่องเล่นไม่จำกัด) ศูนย์เวชสำอาง   ฮงแดวอร์คิงสตรีท	B : โรงแรม L : บาร์บีคิวบุฟเฟต์ D : จิมดัก	SEOUL HOTEL หรือเทียบเท่า โรงแรมมาตรฐาน
4	พระราชวังเคียงบกกุง   ศูนย์สมุนไพรเพื่อสุขภาพ DUTY FREE   ศูนย์รวมของวัยรุ่นนัมยองดง	B : โรงแรม L : หมูผัดซอสเกาหลี D : อิสระ	SEOUL HOTEL หรือเทียบเท่า โรงแรมมาตรฐาน
5	พิพิธภัณฑ์สหาราย + เรียนทำข้าวห่อสหาราย + ชุดฮันบก ศูนย์แอมเทิสต์   KOREAN SUPERMARKET	B : โรงแรม L : บิบิมบับ D : -	-

โปรแกรมท่องเที่ยวเกาหลี 5 วัน 3 คืน

## SEORAK AUTUMN SOUL



ทำอากาศยานสุวรรณภูมิ | ทำอากาศยานนานาชาติอินซอน



ขณะเดินทางพร้อมกันที่จุดหมาย สนามบินสุวรรณภูมิ อาคารผู้โดยสารระหว่างประเทศ ชั้น 4 ณ เคาน์เตอร์สายการบิน **JEJU AIR | AIR BUSAN** โดยมีเจ้าหน้าที่จากบริษัทฯ คอยให้การต้อนรับ และอำนวยความสะดวกในเรื่องของเอกสาร ตลอดจนสัมภาระของท่าน (\*\*โปรดแสดงเอกสารสำคัญตามมาตรการการเดินทางเข้าประเทศเกาหลีใต้ ณ วันเดินทาง และพาสปอร์ตให้แก่เจ้าหน้าที่ในวันเดินทาง) หลังจากเช็คอินและโหลดสัมภาระเรียบร้อยแล้ว นำท่านออกเดินทางสู่ประเทศเกาหลีใต้

ออกเดินทางจาก ทำอากาศยานสุวรรณภูมิ สู่ ทำอากาศยานนานาชาติอินซอน

สายการบิน	รหัสเที่ยวบิน	BKK >> ICN	รหัสเที่ยวบิน	ICN >> BKK
 JEJU AIR	7C2204	01:00 - 08:25	7C2203	19:30 - 23:45
 AIR BUSAN	BX 748	22:20 - 06:10	BX 747	16:50 - 21:20





เกาะนามิ | เวลโลท์คาเฟ่ (แสงวาหคาเฟ่) (ไม่รวมค่าเครื่องดื่ม)  
SOKCHO EYE (ไม่รวมค่าขึ้น) | หาดชกโซ | ชกโซไนท์มาร์เก็ต



เดินทางสู่ท่าเรือเฟอร์รี่เพื่อข้ามฟากไปยัง **เกาะนามิ** เกาะที่มีบรรยากาศสุดแสนโรแมนติก ทั้งด้วยทำเลที่ตั้งที่ตั้งอยู่บนเกาะช่องเพียง เกาะมีลักษณะเป็นรูปพระจันทร์เสี้ยวบน บนเกาะอุดมสมบูรณ์ไปด้วยพืชพันธุ์มากมาย ที่ท่านสามารถดื่มด่ำกับความมหัศจรรย์ของธรรมชาติในแต่ละฤดู โดยเฉพาะในยามฤดูใบไม้ร่วง ที่ใบไม้ต่างพากันเปลี่ยนสีสันทวยงาม สีแดง เหลือง ส้มสลัดกันไปมาเรียงรายเป็นทิวแถว และทั่วทุกมุมของเกาะ ทำให้บรรยากาศของเกาะสุดแสนจะโรแมนติก และยิ่งความพิเศษคือเป็นสถานที่ถ่ายทำซีรีส์โรแมนติกชื่อดังเรื่อง WINTER SONATA นักท่องเที่ยวจึงนิยมพากันมาถ่ายภาพคู่กับรูปปั้นพระนาง 'เบยองจุนและแซงจ็อ' นอกจากนี้มีกิจกรรมอีกมากมายให้ทำ มีร้านอาหาร พิพิธภัณฑสถาน



ขายของที่ระลึก ฯลฯ ให้ท่านเดินเที่ยวชมได้อย่างไม่รู้เบื่อ

**เวลโลท์คาเฟ่ (แสงวาหคาเฟ่)** คาเฟ่ที่ใหญ่ที่สุดในหาดชกโซ ด้วยอาคาร 4 ชั้น ด้วยดีไซน์ที่สะดุดตาแต่ไกล แล้วยังเป็นร้านกาแฟที่ติดกับ SOKCHO EYE และทำเลที่ตั้งของร้านยังอยู่บนหาดชกโซ ทำให้คาเฟ่แห่งนี้เป็นอีกหนึ่งแห่งที่ห้ามพลาดของหาดแห่งนี้ ด้วยเมนูเครื่องดื่มที่มีไว้ให้บริการอย่างหลากหลาย ทั้งเมนูชา ทั้งเมนูปั่น โดยเฉพาะเมนูกาแฟที่ใช้



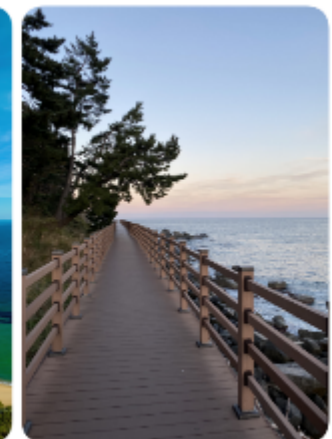
เมล็ดกาแฟเกรดพิเศษ ซึ่งมาจากการคัดระดับพรีเมียม รวมทั้งยังมีเครื่องตีผสมโซดา ไอศกรีม และเบเกอรี่ ไว้บริการอีกด้วย  
ด้วย สิ่งเครื่องตีรสแก้ว เค้กสักชิ้น และขึ้นไปชั้น 4 ชั้นที่สูงที่สุด รับรองว่า ไม่ว่าจะสั่งเมนูใด ก็อร่อยถูกใจ



รับประทานอาหาร ณ ภัตตาคาร บริการท่านด้วยเมนู **ดักคาลบี้ (DAKGALBI)** ไก่ผัดเผ็ดบาร์บีคิวเกาหลี  
อาหารยอดนิยมของคนเกาหลี โดยวิธีการนำไก่ที่หั่นเป็นชิ้น ๆ และผักต่าง ๆ มาผัดรวมกันกับซอสบาร์บี  
คิวในกระทะเหล็กแบนขนาดใหญ่



**SOKCHO EYE - ชกโซอาย** ชิงช้าสวรรค์ที่ท่านสามารถชมทัศนียภาพอันงดงามรอบด้าน 360 องศา ของทะเล  
ตะวันออกของเกาหลีใต้ ซึ่งอีกด้านคือเทือกเขาซอรัคซานที่ตั้งตระหง่าน เป็นฉากหลังให้กับเมืองชกโซ เป็นวิวที่บอกได้  
เลยว่า สามารถเก็บความงามได้ครบ สมกับคำที่ผู้คนมักจะพูดว่า ในมุมที่เหนือกว่าย่อมมองเห็นอะไรได้ดีกว่า และงดงาม  
กว่า ด้วยความสูงกว่า 65 เมตร 36 แคบซูล ซึ่งสามารถนั่งได้ 6 คน และหมุนหนึ่งรอบกินเวลา 15 นาที ... 15 นาทีนี้จะ  
เป็นช่วงเวลาที่จะสะกดทุกท่านไว้อยู่ในภวังค์แห่งความงดงาม ที่ตราตรึงอยู่ในความประทับใจไปนานแสนนาน**หาด**



**ชกโซ** เริ่มเป็นที่นิยมมาตั้งแต่ช่วงปี ค.ศ. 1976 เป็นหนึ่งในชายหาดยอดนิยมที่สุดของเกาหลี โดยลักษณะภูมิศาสตร์  
และทำเลที่ตั้งที่ไม่ไกลจากกรุงโซลเมืองหลวงมากนัก ที่สามารถเดินทางไปได้ภายในหนึ่งวัน รวมถึงการเดินทางที่  
สะดวกสบาย เพราะสามารถเดินไปยังศูนย์การเดินทางสาธารณะของเมืองชกโซ ได้ด้วยระยะทางเพียง 500 เมตรเท่านั้น  
จึงเป็นตัวเลือกยอดนิยมในหมู่นักท่องเที่ยว... น้ำทะเลที่นี่สะอาดและตื่นสี่คราม ตัดกับชายหาดสีทอง และสีเขียวของป่า  
สนสีเขียวข่มที่เรียงรายไปตามแนวหาด ทำให้ชายหาดแห่งนี้ได้รับความนิยมในทุกฤดู โดยเฉพาะในช่วงฤดูร้อน  
นอกจากนี้ยังมีร้านอาหารและสิ่งอำนวยความสะดวกต่าง ๆ มากมายตั้งอยู่ทั่วบริเวณชายหาด รวมถึงสวนสาธารณะ

ขนาดเล็กที่มีเส้นทางเดินผ่านทิวป่าสนตามแนวชายหาด ทั้งยังมีประติมากรรมที่มีเอกลักษณ์เฉพาะ ตั้งไว้ตามจุดต่าง ๆ ของหาด ซึ่งได้รับความนิยมสำหรับนักท่องเที่ยวในการถ่ายภาพไว้เป็นที่ระลึก... ในความพิเศษต่าง ๆ ทั้งหมดนี้ หาดชกโซจึงเป็นที่ที่ถูกเลือกในการจัดเทศกาลดนตรีชายหาดเกือบตลอดทั้งปี



**ชกโซไนท์มาร์เก็ต** ตลาดปลา หรือตลาดกลางแห่งชกโซ ถือเป็นสถานที่ท่องเที่ยวที่สำคัญในชกโซ ด้วยเหตุว่ามีทุกสิ่งให้เลือกสรร โดยตัวตลาดนั้นประกอบด้วยอาคารขนาดใหญ่ที่มีถึง 3 ชั้น โดยเป็นชั้นใต้ดิน 1 ชั้น โดยมีการแบ่งโซนร้านค้าเป็นตรอกเฉพาะ และภายในตัวอาคารประกอบด้วยร้านขายเสื้อผ้า ของใช้ในชีวิตประจำวัน และสินค้าทั่วไปอื่น ๆ รวมถึงมีซูเปอร์มาร์เก็ตขนาดใหญ่อยู่ด้วย ที่นี่มีได้มีเพียงปลาและอาหารทะเลจำหน่ายเท่านั้น แต่ยังมีของสดอื่น ๆ ทั้งผักและผลไม้ตามฤดูกาล ที่จำหน่ายในราคาที่ไม่แพง... สำหรับส่วนของตลาดนั้นแบ่งออกเป็นตรอกต่าง ๆ ที่มีความเฉพาะในแต่ละผลิตภัณฑ์ เช่น ตรอกผักผลไม้ ตรอกพริก ตรอกไส้กรอกเลือด ตรอกตลาดอาหารทะเล ตรอกไก่ โดยเฉพาะตรอกไก่เป็นที่นิยมในหมู่นักท่องเที่ยว โดยมีร้านทักคังจอง (ไก่ทอดสูตรพิเศษ) ที่ถูกรูปรอบและหลากหลาย ทั้งรสชาติและความเผ็ดเฉพาะตัว สำหรับโดยรอบตลาดจะมีร้านอาหารที่เปิดให้บริการด้วยเมนูที่หลากหลาย โดยเฉพาะเมนูอาหารทะเลที่รับรองได้ว่ามีความสดใหม่ ที่อยากชวนให้ลิ้มลอง เสน่ห์ของตลาดแห่งนี้โดยเฉพาะในยามค่ำคืน ที่นี่จะให้อีกหนึ่งบรรยากาศของไนท์มาร์เก็ตที่น่าตื่นตาตื่นใจมากที่สุดทีเดียว

รับประทานอาหาร ณ ภัตตาคาร บริการท่านด้วย **ซีฟู้ดหม้อไฟ** หม้อไฟเกาหลีที่คัดสรรวัตถุดิบโดยเน้นอาหารทะเลที่สดสะอาดเป็นหลัก ผักนานาชนิด นอกจากนี้ยังมีเครื่องเคียงสไตล์เกาหลี... นำมาต้มรวมกันในน้ำซุปรุขรรสชาติพิเศษตามตำรับเกาหลี เพิ่มรสชาติขึ้นอีกระดับด้วยซอสหลากหลายที่มีไว้ให้บริการ



หลังจากนั้นนำท่านเข้าสู่ที่พัก **SEORAK HOTEL** หรือเทียบเท่า โรงแรมมาตรฐานเกาหลีได้

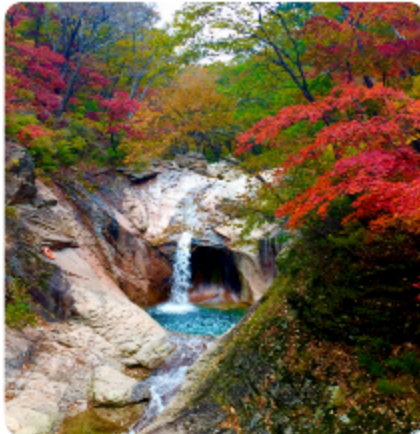




อุทยานแห่งชาติซอรัคซาน | วัดชินฮึงซา (ไม่รวมค่าขึ้นกระเช้า)  
 เอเวอร์แลนด์รีมปาร์ค (รวมค่าเข้าและบัตรเครื่องเล่นไม่จำกัด)  
 ศูนย์เครื่องสำอาง | ฮงแดวอร์กิงสตรีท



รับประทานอาหารเช้า ณ ห้องอาหารโรงแรม



**อุทยานแห่งชาติแห่งเทือกเขาซอรัค** เป็นหนึ่งในสถานที่ท่องเที่ยวทางธรรมชาติที่มีชื่อเสียงที่สุดของเกาหลีใต้ เทือกเขาที่ทอดตัวยาวไปตามเมืองต่าง ๆ ครอบคลุมอาณาบริเวณของเมืองชกโช โกซอง อินเจ และย็องยาง ในจังหวัดคังวอน ได้รับการกำหนดให้เป็นอุทยานแห่งชาติแห่งที่ห้าของเกาหลีใต้เมื่อปี ค.ศ. 1970 และยังเป็นเขตสงวนชีวมณฑลของโลก โดยองค์การยูเนสโกเมื่อปี ค.ศ. 1982 อุทยานแห่งนี้มีพื้นที่รวม 398 ตารางกิโลเมตร เนื่องจากยอดเขาของเทือกเขาแห่งนี้ถูกปกคลุมไปด้วยหิมะเป็นเวลา 5 – 6 เดือนของปี ที่นี้จึงถูกเรียกว่า “ซอรัค” ซึ่งหมายถึงยอดเขาที่เต็มไปด้วยหิมะ และยังมียอดเขาอื่น ๆ อีก 30 ยอด เช่น โซซองบง ฮวาแซบง และจุงซองบง ที่เต็มไปด้วยทิวทัศน์อันงดงาม รวมถึงน้ำตกและถ้ำอีกหลายแห่งที่อยู่ในอุทยานแห่งนี้ ที่อุทยานยังมีการบริการขึ้นสู่ยอดเขาด้วยกระเช้าไฟฟ้า ทั้งนี้เพื่ออำนวยความสะดวกสำหรับผู้พิการและผู้สูงอายุ เพื่อให้ทุกคนสามารถขึ้นไปบนยอดเขา ทักสนาอย่างเพลิดเพลินกับทัศนียภาพอันงดงามของ “ซอรัคซาน” แห่งนี้ได้



วัดแห่งนี้สร้างขึ้นตั้งแต่สมัยราชวงศ์ชิลลา ตำแหน่งเดิมนั้นตั้งอยู่ไม่ไกลจากตำแหน่งในปัจจุบัน แต่เนื่องจากเกิดเพลิงไหม้หลายต่อหลายครั้งด้วยกัน ต่อมาในรัชสมัยของกษัตริย์อินโจแห่งราชวงศ์โชซอน ได้ทำบูรณะโดยสร้างวัดในตำแหน่ง

เดียวกับปัจจุบัน และเปลี่ยนชื่อเป็น **“วัดชินอิงซา”** วัดแห่งนี้ เป็นที่ตั้งของมรดกทางวัฒนธรรมมากมาย ที่อยู่ภายในวัด รวมถึงเจดีย์หินสามชั้นในบริเวณวัดนี้ด้วย สัญลักษณ์ที่เด่นเป็นสง่าที่สุดของวัดแห่งนี้คือ พระพุทธรูปปางมารวิชัยที่งดงาม และมีขนาดใหญ่ โดยองค์พระสูง 14.6 เมตร ที่ตั้งอยู่บนฐานสูง 4.3 เมตร ความสูงรวม 18.9 เมตร และมีน้ำหนักอยู่ที่ 108 ตัน ในปัจจุบันทางวัดยังมีโปรแกรมการเข้าพำนักในวัด ซึ่งผู้เข้าร่วมในโปรแกรมดังกล่าวจะได้สัมผัสประสบการณ์ชีวิตภายในวัด ด้วยการทำกิจกรรมต่าง ๆ ที่คล้ายกับการปฏิบัติกิจวัตรของบรรดาพระสงฆ์ที่นี่



รับประทานอาหาร ณ ภัตตาคาร บริการท่านด้วย **เมนูบาร์บีคิวฟุเฟต์** อาหารปิ้งย่างสไตล์เกาหลีมีเนื้อสัตว์หลากหลายให้เลือกรับประทาน เสิร์ฟพร้อมเครื่องเคียง



**เอเวอร์แลนด์รีมปาร์ค** สวนสนุกที่ใหญ่ที่สุดของเกาหลีใต้...ในฐานะที่เป็นสวนสนุกขนาดใหญ่ที่สุดของเกาหลีใต้ เอเวอร์แลนด์ รีสอร์ท (Everland Resort) ที่เต็มไปด้วยความสนุกสนาน ความตื่นเต้นกับบรรดาเครื่องเล่น และกิจกรรมต่าง ๆ มากมาย โดยเฉพาะกับรถไฟเหาะตีลังกา ที่มีชื่อว่า “T-Express” ซึ่งถือว่าเป็นหนึ่งในรถไฟเหาะตีลังกา ที่สร้างรางไว้บนโครงสร้างไม้ ที่ให้ความตื่นเต้นที่สุดอีกแห่งของโลก

ด้วยอาณาบริเวณที่กว้างใหญ่ไพศาล มีการจัดเทศกาลต่าง ๆ ตลอดทั้งปี ไม่ว่าจะเป็น “เทศกาลดอกไม้” ที่ถูกนำมาประดับประดาทั่วทั้งสวน ที่มีการสลับหมุนเวียนไปตลอดทั้งปี ความงดงาม และความหอมอบอวลจึงปกคลุมไปทั่วอาณาบริเวณ และมีใช่เพียงเทศกาลดอกไม้เท่านั้น ยังมีเทศกาลที่จัดขึ้นตามเทศกาลสำคัญของโลก และของเกาหลี ไม่ว่าจะเป็นฮาโลวีน คริสต์มาส รวมถึงในช่วงเย็นของทุกวัน ยังมีขบวนพาเหรดประจำวัน ที่ดึงดูดนักท่องเที่ยว และผู้มาเยือนจำนวนมาก ให้ร่วมหรรษาไปพร้อมกัน กับเหล่ามาสคอต และตัวการ์ตูนที่เด็ก ๆ และทุก ๆ คน ชื่นชอบ Zootopia และ Lost Valley เป็นอีกจุดเด่นของสวนสนุกแห่งนี้ ที่ได้รวมสวนสนุก และสวนสัตว์ไว้ในที่แห่งเดียวกัน โดยจัดเป็นสวนสัตว์ป่าซาฟารี ที่สามารถนั่งรถสะเทินน้ำสะเทินบก ชมสัตว์พันธุ์หายากจากทั่วทุกแห่งทั่วโลกมารวมไว้ โดยสวนสัตว์ทั้ง 2 จุดนี้ มีสัตว์กว่า 2,000 ชนิด นอกจากนี้ยังมี สวนน้ำแคริบเบียน เบย์ (Caribbean Bay) พร้อมด้วยเครื่องเล่นทางน้ำนานาชนิด ตลอดจนถึงอำนวยความสะดวกครบครันไว้ให้บริการทั้งกลางแจ้ง และในร่ม... และที่สำคัญที่นี่ยังเป็นที่ทุกท่านจะได้ชื่นชมกับความงดงามของสีสันของใบไม้ที่อวดสีสันสุดท้าย ที่พร้อมกันเปลี่ยนสีเพื่อเตรียมต้อนรับการมาเยือนของฤดูหนาว และบรรดาผู้มาเยือน อยู่บนเทือกเขาที่โอบล้อมรอบรีมปาร์คแห่งนี้อีกด้วย

**ศูนย์เวชสำอาง** ที่ซึ่งทุกท่านจะสามารถเลือกซื้อเครื่องสำอางที่เหมาะสมกับผิวพรรณของแต่ละท่าน เพื่อการบำรุง รักษา หรือฟื้นฟูสภาพผิวให้กลับมาสดใสขึ้นอีกครั้ง จากส่วนผสมของธรรมชาติ หรือจากเวชสำอางที่ผลิตหรือรับรองโดย



ประเทศเกาหลี ที่คุณภาพดีในราคาย่อมเยา ไม่ว่าจะครีม เซรั่ม หรือผลิตภัณฑ์ทั้งผิวหน้าและผิวกายที่รับรองว่า หากลองใช้แล้วจะหน้าใสเหมือนหนุ่มสาวเกาหลีขึ้นมาบ้างแน่นอน



**ฮงแดเวิร์คกิ้งสตรีท** ย่านมหาวิทยาลัยฮงอิก ซึ่งมีชื่อเสียงด้านศิลปะ ที่นี่จะมีบรรดานักศึกษานำของประดิษฐ์จากแฮนด์เมดมาวางจำหน่ายและมีร้านขายสินค้าประเภทเครื่องเขียน งานไอเดีย ร้านอาหารหลากหลายประเภท ตลอดจนคาเฟ่ที่ถูกใจเหล่าวัยทีน วัยอุดมศึกษา... และย่านนี้เองเหล่าไอดอลจากทุกช่องทางนิยมมาแสดงดนตรี ร้องเพลง เต้น หรือทำกิจกรรมต่าง ๆ เพื่อแสดงความสามารถกันในย่านนี้ ....



รับประทานอาหาร ณ ภัตตาคาร บริการท่านด้วย **เมนูจิมดัก (JIMDAK)** เป็นเมนูไก่ประกอบด้วยวุ้นเส้นเกาหลี คลุกด้วยน้ำซุ๊ป รสชาติกลมกล่อม เสิร์ฟพร้อมข้าวสวยร้อนๆ พร้อมเครื่องเคียงเกาหลี



หลังจากนั้นนำท่านเข้าสู่ที่พัก **SEOUL HOTEL** หรือเทียบเท่า โรงแรมมาตรฐานเกาหลีได้





พระราชวังเคียงบกุง | ศูนย์สมุนไพรเพื่อสุขภาพ

DUTY FREE | ศูนย์รวมของวัยรุ่นเกาหลีเมียงดง



รับประทานอาหารเช้า ณ ห้องอาหารโรงแรม



**พระราชวังเคียงบก** สร้างขึ้นเมื่อ ค.ศ. 1395 เป็นพระราชวังแห่งแรกของราชวงศ์โชซอน (ค.ศ. 1392-1910) ถือเป็นพระราชวังที่ใหญ่ที่สุดในบรรดาพระราชวังทั้ง 5 แห่งในกรุงโซล ซึ่งได้แสดงถึงแก่นแท้ของวัฒนธรรมของราชสำนักเกาหลี... ด้านในแนวกำแพงพระราชวังประกอบด้วยที่ทำการของกษัตริย์และบรรดาขุนนาง ที่พักอาศัย และสวนฮูวอน (Huwon) หรือสวนต้องห้าม ซึ่งเป็นที่ตั้งของศาลาเคียงโฮรู ที่ว่ากันว่าเป็นศาลาที่สวยงามที่สุดในเกาหลี ซึ่งหากจะถือว่าเป็นแลนด์มาร์คของพระราชวังแห่งนี้ก็ว่าได้

**ศูนย์สมุนไพรเพื่อสุขภาพ** ที่ซึ่งรวบรวมเอาสมุนไพรที่มีสรรพคุณในการบำบัดรักษา และเสริมสร้างสุขภาพมารวมไว้ด้วยกัน เริ่มจาก**สมุนไพรโสมเกาหลี** หรือราชาแห่งมวลสมุนไพร เพราะเกาหลีใต้เป็นประเทศที่มีการผลิตโสมเกาหลีที่มีคุณภาพเป็นอันดับ 1 ของโลก และมีคุณประโยชน์นานัปการ เช่น ช่วยเสริมความแข็งแรงให้แก่ระบบย่อยอาหารและปอด ช่วยทำให้จิตใจสงบและเพิ่มพลังกำลัง โดยมีสรรพคุณทางการแพทย์ ช่วยบำรุงหัวใจของคุณได้เป็นอย่างดี ช่วยป้องกันโรคหัวใจขาดเลือด ฯลฯ และ**สมุนไพรฮ็อกเกตนามู** ใหม่ล่าสุดของเกาหลี โดยมีการจดลิขสิทธิ์เรียบร้อยแล้ว สรรพคุณช่วยในการล้างสารพิษที่ตกค้างหรือไขมันที่สะสมอยู่ในผนังของตับ ไต ช่วยให้ตับหรือไตของท่านแข็งแรงขึ้น และยังส่งผลดีต่อสุขภาพร่างกายของท่านเองอีกด้วย **ศูนย์น้ำมันสนเข็มแดง** ศูนย์ที่รวบรวมผลิตภัณฑ์ที่ผลิตจากใบสนเข็มแดงในประเทศเกาหลีใต้ ที่มีสรรพคุณ ช่วยชะล้างไขมันในเส้นเลือด เพื่อป้องกันการอุดตันของเส้นเลือด พร้อมขมการสาริต เพื่อให้ท่านได้เห็นสรรพคุณอย่างชัดเจนมากยิ่งขึ้น



รับประทานอาหาร ณ ภัตตาคาร บริการท่านด้วย **เมนูหม้อไฟรสอร่อยต้อนรับเกาหลี** เป็นหนึ่งในเมนูที่รู้จักกันดีที่ใช้วัตถุดิบชั้นดี หมักในซอสพริกตำรับแท้ของเกาหลี รสชาติเผ็ดนิด หวานหน่อย รับประทานคู่กับข้าวสวยร้อนๆ หรือวางหม้อลงบนผักสด พร้อมด้วยเครื่องเคียงต่าง ๆ ห่อเป็นคำรับประทานได้ตามใจชอบ



ที่สุดของ**ศูนย์รวมของวัยรุ่นเกาหลีเมียงดง** ได้ชื่อว่าเป็นแหล่งรวมแฟชั่นแบรนด์เกาหลีชั้นนำ ซึ่งในแต่ละวันจะมีวัยรุ่นเกาหลีมาเดินช้อปปิ้งกันอย่างล้นหลาม ท่านสามารถหาซื้อสินค้าได้อย่างหลากหลายทั้งเสื้อผ้า, รองเท้า, กระเป๋า, เครื่องสำอางซึ่งเป็นที่รู้จักอย่างดีของคนไทย อาทิ LANEIGE, ETUDE, IOPE, CHARMZONE, SKIN FOOD, THE FACE SHOP เป็นต้น ยังมี เสื้อผ้า เครื่องประดับ, ซีดีเพลง, วีซีดี-ดีวีดีหนังและซีรี่ย์ยอดเยี่ยม ตลอดจนของที่ระลึกที่มีรูปดาราคคนโปรดของท่านอยู่ในสินค้าหลากหลายชนิดให้ได้เลือกซื้อกัน... หรือจะเลือกเดินตรงขึ้นเนินไปไม่กี่นาที จะพบกับโบสถ์คาทอลิกหลังใหญ่ ซึ่งเป็นโบสถ์ประจำเขตปกครองกรุงโซล ตั้งตระหง่านอยู่บนเนิน หรือซื้ออย่างเป็นทางการคือ **“อาสนวิหารพระนางมารีย์ผู้ปฏิสนธิธรรมล”** นอกจากจะได้ชมกับสถาปัตยกรรมที่สร้างมากกว่า 130 ปี โดยรอบอาสนวิหารถูกตกแต่งด้วยศิลปะ แบบเกาหลีซึ่งที่นี่คุณอาจจะเห็นรูปปั้นพระเยซู ที่แปลกออกไป และที่พลาดไม่ได้ ดารานักร้องเกาหลีจำนวนไม่น้อยที่เป็นคาทอลิก เดินทางมาโบสถ์ที่แห่งนี้ เพื่อขอพรจากพระแม่มารีย์ โดยพระรูปของพระแม่ที่เป็นองค์อุปถัมภ์ประดิษฐานอยู่ในถ้ำที่จำลองมาจากเมืองลัวร์ ในประเทศฝรั่งเศส ที่ซึ่งเชื่อว่าพระแม่ประจักษ์มา



**อิสระอาหารเย็น** ณ ศูนย์รวมของวัยรุ่นเกาหลีเมียงดง ท่านสามารถเลือกเมนูเด็ดทั้งจากในร้าน ที่มีบาร์ร้านในย่านดังกล่าว หรือจะเลือกสตรีทฟู้ดสไตล์เกาหลีที่มีอยู่ทุกตรอก ซอกซอยในย่านนี้อีกด้วยเช่นกัน...



หลังจากนั้นนำท่านเข้าสู่ที่พัก **SEOUL HOTEL** หรือเทียบเท่า โรงแรมมาตรฐานเกาหลีได้





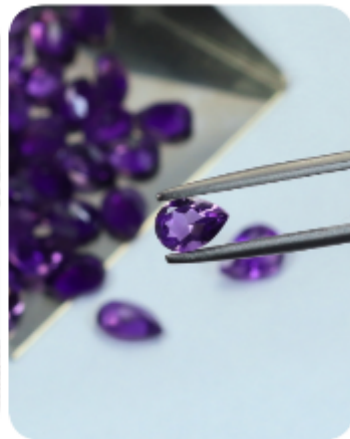
พิพิธภัณฑ์紗蕒穢 + เรียงท้ทำข้่วท้อ紗蕒穢 + ชุดฮันบก  
ศูนย์อเมทิสต์ | KOREAN SUPERMARKET

รับประทั้นอาหารเช้่า ณ ห้องอาหารโรงแรม



**พิพิธภัณฑ์紗蕒穢** ที่บอกเล่า และรวบรวมเรื่องต้ง ๆ เกี่ยวกับ紗蕒穢 อาหารชั้นยอดของเกาหลีใต้ ที่กลายเป็นส่วนหนึ่งของ วัฒนธรรมการประกอบอาหารของชนชาติเกาหลี... “ข้าวท้อ紗蕒穢” อาหารประจำชาติเมนูขึ้นชื่อ .... เมื่อไปถึงถิ่นกำเนิดของเมนู ขอเชิญชวนทุกท่าน**เรียนรู้การทำข้าวท้อ紗蕒穢**ด้วยตัวเอง พร้อมกับใช้โอกาสนี้ ร่วมเป็นส่วนหนึ่งในวัฒนธรรมการแต่งกายชุดประจำชาติอันงดงามของแดนโสมขาว โดยใส่**ชุดฮันบก**หลากหลายแบบที่มีไว้ให้เลือก พร้อมถ่ายรูปกับฉากและพร็อพที่เตรียมไว้ เก็บเป็นที่ระลึกว่าครั้งหนึ่ง เราได้เคยมาเยือนดินแดนที่มีวัฒนธรรมอันงดงามหลากหลายเช่นนี้

รับประทั้นอาหาร ณ ภัตตาคาร บริการท้งด้วย**บิพิมบับหรือข้าวย้่าเกาหลี** มาพร้อมกับซุปร้อน ๆ เสิร์ฟมาเป็นข้มข้าวสวยร้อน โรยหน้าด้วยผักที่ผัด และปรุงรสแล้ว, โคชูจัง (น้ำพริก) หรือเทวินจัง (เต้าเจี้ยว) นอกจากนี้ยังนิยมใส่ไข่ดิบ ไข่ดาว หรือไข่ลวก และเนื้อสัตว์ที่หั่นบาง ๆ เช่นกัน จากนั้นคลุกส่วนผสมต้ง ๆ ให้เข้ากันดีก่อนรับประทั้น



**ศูนย์พลอยแอมethyst** ศูนย์ที่รวบรวมพลอยสีม่วงที่มีชื่อเสียงของประเทศเกาหลี มาไว้ให้คุณได้เลือกหาในรูปแบบต่าง ๆ หลากหลายแบบ หลากหลายดีไซน์ สำหรับพลอยสีม่วงหรือแอมethystนั้น ชาวเกาหลีเชื่อว่า ถ้าครอบครองพลอยชนิดนี้ ติดตัวไว้จะทำให้มีโชคลาภและสิ่งดี ๆ เกิดขึ้นในชีวิต บางตำรายังเชื่ออีกว่า สามารถรักษาอาการนอนไม่หลับไปจนถึง อาการปวดหัว และนำความสงบมาสู่จิตใจของผู้ใส่ได้

หลังจากนั้นได้เวลานำท่านสู่ สนามบินอินซอน เพื่อเตรียมตัวเดินทางกลับกรุงเทพฯ ระหว่างทางแวะช้อปปิ้งที่ **KOREAN SUPERMARKET** เพื่อซื้อของฝากที่ระลึก มีร้านขนมพื้นเมืองเกาหลีหลากหลายชนิด กิมจิ ไก่ตุ๋นโสมที่บรรจุ อยู่ในถุงสุญญากาศ ตะเกียบ ถ้วยใส่ข้าว ฯลฯ

ได้เวลานำท่านออกเดินทางสู่สนามบิน

ออกเดินทางจาก ท่าอากาศยานนานาชาติอินซอน สู่ ท่าอากาศยานสุวรรณภูมิ

สายการบิน	รหัสเที่ยวบิน	BKK >> ICN	รหัสเที่ยวบิน	ICN >> BKK
 JEJU AIR	7C2204	01:00 - 08:25	7C2203	19:30 - 23:45
 AIR BUSAN	BX 748	22:20 - 06:10	BX 747	16:50 - 21:20



**อัตราค่าบริการ**

เดือน กันยายน 2025

พีเรียดเดินทาง	ราคาผู้ใหญ่
26-30	17,900.-

เดือน ตุลาคม 2025

พีเรียดเดินทาง	ราคาผู้ใหญ่
01-05   08-12   15-19   29 ต.ค. - 02 พ.ย.	19,900.-
10-14   22-26	20,900.-

เดือน พฤศจิกายน 2025

พีเรียดเดินทาง	ราคาผู้ใหญ่
19-23   26-30	17,900.-
05-09   12-16	18,900.-

**หมายเหตุ: อัตราค่าบริการ**

 + หากท่านต้องการห้องสำหรับพักเดี่ยวสามารถจ่ายเพิ่มเติมอีกท่านละ **8,900.-บาท**จากราคาผู้ใหญ่

**\*\*\* ราคานี้เป็นราคาที่ต่อคนก่อนออกเดินทาง**

 + หากท่านต้องการเดินทางแบบไม่ใช้ตัว (JOIN LAND) คิดราคาเริ่มต้นท่านละ **9,900.-บาท**
**\*\*\* กรุณาสอบถามรายละเอียดก่อนจองJOIN LAND**

กรุณาชำระมัดจำหลังจากวันจองภายใน 3 วัน

 และชำระส่วนที่เหลือทั้งหมดก่อนการเดินทางภายใน 14 วัน\*มัดจำขั้นต่ำ **10,000.- บาท/ท่าน/ทริป\***
**\*กรุณาอ่านรายละเอียดโปรแกรมและเงื่อนไขต่างๆให้ละเอียดก่อนยืนยันการจอง\***

เจ้าหน้าที่จะส่งใบนัดหมายการเดินทางให้ภายใน 5 - 7 วันก่อนเดินทางเท่านั้น!!!

หากมีการเปลี่ยนแปลงจะรีบแจ้งให้ทราบ หากมีข้อสงสัยกรุณาสอบถามเจ้าหน้าที่ทันที

**\*\*\*ลูกค้ามีความจำเป็นต้องเข้าร้านตามโปรแกรมทัวร์ อันได้แก่ ศูนย์โฮม, ศูนย์สมุนไพรร, ศูนย์เวชสำอาง, ศูนย์น้ำมันสนแดง, ศูนย์พลอยอเมทิส หากท่านไม่ต้องการเข้าร้านดังกล่าว บริษัทขอสงวนสิทธิ์ในการเก็บค่าบริการเพิ่มท่านละ 300 USD\*\*\***

### เอกสารสำคัญตามเงื่อนไขการท่องเที่ยวเกาหลี

1. ลงทะเบียน K-ETA โดยชำระค่าธรรมเนียมการลงทะเบียนเพิ่มท่านละ 990.- บาท(ต่อครั้ง)
  2. เอกสารในการลงทะเบียน K-ETA โดยเฉพาะหนังสือเดินทาง ต้องเป็นเอกสารที่ใช้ในการเดินทางจริงเท่านั้น
- หมายเหตุ** ทางบริษัทจะไม่รับผิดชอบต่อผลใด ๆ ของการลงทะเบียน K-ETA ที่เกิดจากการลงทะเบียนเองในทุกกรณี

### อัตราทัวร์รวม

- ค่าตัวเครื่องบินไป-กลับ ตามเส้นทางที่ระบุในรายการขึ้นที่ศนาจร ไป-กลับพร้อมคณะ
- ค่าอาหารทุกมื้อ ตามที่ระบุในรายการ
- ค่าเข้าชมสถานที่ต่างๆ ตามรายการ
- ค่าที่พักตามระบุในรายการ พักห้องละ 2 หรือ 3 ท่าน ตามโรงแรมที่ระบุในโปรแกรม หรือเทียบเท่า 3 ดาว
- ค่ารถรับ-ส่ง และนำเที่ยวตามรายการ
- ค่าภาษีสนามบิน ทุกแห่งที่มี
- ค่าน้ำหนักกระเป๋าสัมภาระท่านละ 15 กก.
- ค่าประกันอุบัติเหตุระหว่างเดินทาง วงเงินตามเงื่อนไขของกรมธรรม์
- ค่าบัตรเข้าชมสวนสนุกตามโปรแกรม
- ปลั๊กไฟ ADAPTER

### อัตราทัวร์ไม่รวม

- ค่าดำเนินการลงทะเบียน K-ETA (กรณีให้ทางบริษัทจัดทำให้) รวมถึงค่าใช้จ่ายต่าง ๆ ที่เกี่ยวข้องทั้งหมด
- ค่าใช้จ่ายส่วนตัว อาทิ ค่าทำหนังสือเดินทาง, ค่าโทรศัพท์ส่วนตัว, ค่าซักรีด, มินิบาร์ในห้อง, รวมถึงค่าอาหาร และเครื่องดื่มที่สั่งเพิ่มนอกเหนือรายการ (หากท่านต้องการสั่งเพิ่มกรุณาติดต่อหัวหน้าทัวร์แล้วจ่ายเพิ่มเองต่างหาก)
- ค่าทิปคนขับรถ และไกด์ท้องถิ่น ท่านละ 1,700 บาท
- หากผู้เดินทางไม่ได้ถือหนังสือเดินทางประเทศไทย มีค่าใช้จ่ายเพิ่มเติม 5,000 บาท
- ค่าภาษีมูลค่าเพิ่ม 7% และภาษีหัก ณ ที่จ่าย 3%
- ค่าน้ำหนักกระเป๋าสัมภาระ ที่หนักเกินสายการบินกำหนด (ปกติ 15 กก.)
- ค่าวีซ่าสำหรับพาสปอร์ตต่างดาว กรุณาเตรียมเอกสารคือ 1.พาสปอร์ต 2.ใบประจำตัวคนต่างดาว 3.ใบสำคัญถิ่นที่อยู่ 4.สำเนาทะเบียนบ้าน(ถ้ามี) 5.สมุดบัญชีเงินฝาก(ถ้ามี) 6.รูปถ่ายสี 2 นิ้ว 2 รูป แล้วทางบริษัทฯจะเป็นผู้ดำเนินการยื่นวีซ่าให้ท่านโดยจ่ายค่าบริการต่างหาก (สำหรับหนังสือเดินทางต่างดาวเจ้าของหนังสือเดินทางต้องทำเรื่องแจ้งเข้า-ออกด้วยตนเองก่อนจะยื่นวีซ่า)



### หมายเหตุ

- ◆ **กรุณาศึกษารายละเอียดต่าง ๆ เกี่ยวกับมาตรการใหม่ของประเทศเกาหลีใต้ในการเดินทางเข้าประเทศ และปฏิบัติตามอย่างเคร่งครัด**
- ◆ จำนวนผู้เดินทาง ขั้นต่ำ ผู้ใหญ่ 25 ท่าน ขึ้นไป
- ◆ เที่ยวบิน ราคารายการท่องเที่ยว และอาหาร สามารถเปลี่ยนแปลงได้ตามความเหมาะสมโดยมีต้องแจ้งให้ทราบล่วงหน้า(คำนึงถึงผลประโยชน์ของผู้เดินทางเป็นสำคัญ)
- ◆ ขอสงวนสิทธิ์ในการเปลี่ยนแปลงเที่ยวบินและตารางการบินทั้งไปและกลับโดยมีต้องแจ้งให้ทราบล่วงหน้า
- ◆ กรณีที่กองตรวจคนเข้าเมือง,เจ้าหน้าที่กรมแรงงานทั้งที่ไทยและในต่างประเทศ ปฏิเสธมิให้ท่านเดินทางออกหรือเข้าประเทศ เนื่องจากมีสิ่งผิดกฎหมาย เอกสารเดินทางไม่ถูกต้องการกระทำที่ส่อไปในทางผิดกฎหมาย การหลบหนีเข้าออกเมือง หรือในกรณีอื่นๆการพิจารณาเป็นเอกสิทธิ์และพิจารณาของเจ้าหน้าที่ตรวจคนเข้าเมือง และเจ้าหน้าที่กรมแรงงานเท่านั้น ซึ่งอยู่นอกเหนือความรับผิดชอบของบริษัทไม่สามารถทำการเลื่อนวันหรือคืนเงินได้ (เนื่องจากตัวเครื่องบินเป็นตัวราคาพิเศษ ไป-กลับ แบบหมู่คณะ) ทั้งนี้บริษัทฯ ขอสงวนสิทธิ์ไม่คืนค่าทัวร์หรือค่าบริการไม่ว่ากรณีใดๆ ทั้งสิ้น
- ◆ หนังสือเดินทาง (Passport) ของท่าน นับจากวันที่เดินทางไปและกลับ ต้องมีอายุเหลือใช้งานมากกว่า 6 เดือนขึ้นไป และต้องเหลือหน้ากระดาษพอให้เจ้าหน้าที่ตรวจคนเข้าเมืองสามารถประทับตราได้ และต้องอยู่ในสภาพที่สมบูรณ์ ไม่ชำรุด หรือฉีกขาด
- ◆ ทางบริษัทฯ จะไม่รับผิดชอบใดๆ ทั้งสิ้นหากเกิดกรณีความล่าช้าจากสายการบิน, การนัดหยุดงาน, ภัยธรรมชาติ, การก่อการจลาจล, การปฏิวัติและอื่นๆ ที่เกิดขึ้นไม่ว่าจะเป็นทางตรงหรือทางอ้อม
- ◆ ทางบริษัทฯ จะไม่รับผิดชอบใดๆ ทั้งสิ้น หากเกิดสิ่งของสูญหายจากการโจรกรรม และ/หรือ เกิดอุบัติเหตุที่เกิดจากความประมาทของตัวนักท่องเที่ยวเอง รวมถึงการเจ็บป่วย และการตาย
- ◆ หลังจากได้รับเอกสารเรียกเก็บเงิน (Invoice) กรุณาชำระเจ็ดมัดจำภายใน 3 วัน และส่งหลักฐานการชำระเงินพร้อมหน้าพาสปอร์ตของผู้เดินทาง และชำระเงินทั้งหมดก่อนการเดินทางภายใน 14 วัน
- ◆ ทางบริษัทฯ จะไม่รับผิดชอบใดๆ ทั้งสิ้นหากท่านใช้บริการของทางบริษัทฯ ไม่ครบ อาทิไม่เที่ยวบางรายการ, ไม่ทานอาหารบางมื้อ เพราะค่าใช้จ่ายทุกอย่าง ทางบริษัทฯ ได้ชำระค่าใช้จ่ายให้กับต่างประเทศแบบเหมาขาดก่อนออกเดินทางแล้ว
- ◆ เมื่อท่านตกลงชำระเงินไม่ว่าทั้งหมดหรือบางส่วนกับทางบริษัทฯ ทางบริษัทฯ จะถือว่าท่านได้ยอมรับในเงื่อนไขข้อตกลงต่างๆ ที่ได้ระบุไว้แล้วทั้งหมด
- ◆ ทางบริษัทฯ ขอสงวนสิทธิ์ในการเปลี่ยนแปลงรายละเอียดบางประการในทัวร์นี้ได้ตามความเหมาะสม ทั้งนี้ขึ้นอยู่กับเวลาการจราจร สภาพอากาศ และเหตุสุดวิสัยอื่นๆที่อาจเกิดขึ้นได้ ทั้งนี้เพื่อความปลอดภัยและประโยชน์ของผู้เดินทางเป็นสำคัญ
- ◆ มัคคุเทศก์ พนักงาน และตัวแทนของบริษัทฯ ไม่มีสิทธิ์ในการให้คำสัญญาใดๆ ทั้งสิ้นแทน บริษัทฯ นอกจากมีเอกสาร ลงนามโดยผู้มีอำนาจของบริษัทฯ กำกับเท่านั้น
- ◆ ในกรณีที่ลูกค้าตั้งครมร์ ต้องมีใบรับรองจากแพทย์ว่าสามารถเดินทางท่องเที่ยวได้ และมีอายุไม่เกิน 7 วัน นับจากวันที่เดินทาง และต้องแจ้งให้ทางบริษัททราบล่วงหน้า
- ◆ กรณีกรุ๊ปส่วนตัว กรุ๊ปเหมา กรุ๊ปนักเรียน กรุ๊ปดูงาน ไม่สามารถใช้ราคาคงกล่าวในโปรแกรมได้

### การยกเลิก : ตามเงื่อนไขของกรมการท่องเที่ยว

- หากยกเลิกการเดินทางล่วงหน้าก่อน 30 วัน คืนเงินค่าบริการร้อยละ 100 ของค่าบริการที่ชำระแล้ว
- หากยกเลิกการเดินทางล่วงหน้าก่อน 15 วัน คืนเงินค่าบริการร้อยละ 50 ของค่าบริการที่ชำระแล้ว
- หากยกเลิกการเดินทางล่วงหน้าน้อยกว่า 15 วัน ไม่คืนเงินค่าบริการ
- ในกรณีกรุ๊ปส่วนตัว กรุ๊ปเหมา กรุ๊ปนักเรียน กรุ๊ปจัดงาน เมื่อชำระแล้วไม่สามารถคืนเงินใด ๆ ทั้งสิ้น

**\*\*\* ทางบริษัทฯ ขอสงวนสิทธิ์ในการหักค่าใช้จ่ายที่เกิดจากการดำเนินการทุกอย่างล่วงหน้าไปแล้ว**

**ช่วงเทศกาลและวันหยุดนักขัตฤกษ์ไม่สามารถยกเลิกหรือเปลี่ยนชื่อผู้เดินทางได้**

**กรุ๊ปที่เดินทางต้องการันตีมัดจำกับสายการบิน**

**หรือผ่านตัวแทนในประเทศ หรือต่างประเทศ รวมถึงเที่ยวบินพิเศษเช่น CHARTER FLIGHT, EXTRA FLIGHT**

**จะไม่มีคืนเงินมัดจำ หรือ ค่าทัวร์ทั้งหมด**