

ICN03.03 (กรุณาแจ้งรหัสโปรแกรมทุกครั้งที่สอบถาม)

BS09_BX

Busan My Love

ร่วมเทศกาลชมดอกซากุระ

คาเฟ่ริมทะเล วัดริมทะเล ท่าเรือสีส้ม

19,999.- เริ่มต้น

กำหนดการเดินทาง

วันที่ 25 - 29 มีนาคม 69

วันที่ 30 มี.ค. - 3 เม.ย. 69

วันที่ 31 มี.ค. - 4 เม.ย. 69

แถมฟรี!! นั่งรถไฟปู๊กบิก

ร่วมเทศกาลชมซากุระที่ปูซาน

- เช็คอินทุกแลนด์มาร์คยอดฮิต
- ซ้อปิ้งตลาดชื่อดัง "ตลาดนัมโพดง"
- อิ่มอร่อยหม้อไฟซีฟู้ด + หมูย่าง + ชาบูชาบู

หมูย่างเกาหลี หมู่บ้านคัมซอน นั่งรถไฟปู๊กบิก

****ราคานี้รวมค่ารถไฟเรียบร้อยแล้ว****

สายการบินแอร์ปูซาน (BX) <ชั้นเครื่องสุวรรณภูมิ>

| | | | |
|--------|--------|-----------------------------|-------------------|
| ขาไป | BX 726 | กรุงเทพ (BKK) - กิมแฮ (PUS) | 22.55 - 06.20+ น. |
| ขากลับ | BX 725 | กิมแฮ (PUS) - กรุงเทพ (BKK) | 18.00 - 21.45 น. |

วันแรก กรุงเทพฯ – สนามบินนานาชาติสุวรรณภูมิ (-/-/-)

19.00 น. คณะพร้อมกัน ณ **สนามบินสุวรรณภูมิ** ผู้โดยสารขาออกชั้น 4 ประตู 10 กรุณาสั่งเกตป้ายรับที่สนามบิน “HAPPY TOGETHER” โดยมีเจ้าหน้าที่ส่งทัวร์ และหัวหน้าทัวร์ให้การต้อนรับ

22.55 น. เดินทางสู่ประเทศ **เกาหลีใต้** โดยสายการบิน **แอร์บัส เที่ยวบิน BX 726**



วันที่สอง สนามบินกิมแฮ – **ร่วมเทศกาลชมดอกซากุระ ณ เมืองจินแฮ “เทศกาลชมดอกซากุระชื่อดัง 1 ปีมีแค่ครั้งเดียวเท่านั้น”** – พาท่านไปถ่ายรูปกับแลนด์มาร์คเมืองปูซาน “หมู่บ้านวัฒนธรรมคัมซอน” – เดินเล่นชมวิวทะเล ณ **ซองโด สกายวอร์ค** – เดินเล่นตลาดแฮอนแดชื่อดัง – เข้าสู่ที่พัก (-/L/D)

06.20+ น. เดินทางถึง **สนามบินนานาชาติกิมแฮ** ประเทศเกาหลีใต้ หลังผ่านขั้นตอนการตรวจคนเข้าเมือง และรับสัมภาระเรียบร้อยแล้ว (เวลาท้องถิ่นประเทศเกาหลีใต้ เร็วกว่าประเทศไทย 2 ชั่วโมง)

จากนั้นนำท่านเดินทางสู่ **เมืองจินแฮ** นำท่านชมเทศกาลชมดอกซากุระ **โดยเทศกาลนี้จะมีตั้งแต่ วันที่ 27 มีนาคม – 5 เมษายน 69** สำหรับ “**เทศกาลจินแฮกุนฮังเจ**” ถือได้ว่าเป็นเทศกาลชมซากุระที่ยิ่งใหญ่ที่สุดแห่งหนึ่งของเกาหลีใต้ ในช่วงฤดูใบไม้ผลิ ซากุระทั่วทั้งเขต **จินแฮ** จะออกดอกสีชมพูบานสะพรั่งกว่า 2 แสนต้น เกิดเป็นภาพงดงามตระการตาที่สุดแสน **โรแมนติก** และภายในเทศกาลซากุระเมืองจินแฮมีจุดแลนด์มาร์คตั้งที่นักท่องเที่ยวห้ามพลาดเลยทีเดียวนั้นจะมี 2 จุดหลักดังนี้ **“อุโมงค์ซากุระ คลองยอชวาซอน” (YEOWACHEON STREAM)** บรรยากาศสองฝั่งคลองจะมีต้นซากุระเรียงรายอยู่ตลอดแนวเหมือนเป็นอุโมงค์เลยทีเดียวนักท่องเที่ยวสามารถเดินชมได้ทั้งทางเดินสะพานไม้ความยาวประมาณ 1 กิโลเมตร





และอีก 1 จุดที่ห้ามพลาด !! **“ทางรถไฟดอกซากุระคยองฮวา” (GYEONGHWA STATION CHERRY BLOSSOM ROAD)** โดยสามารถมองเห็นรถไฟที่วิ่งมาจอดที่สถานีพร้อมกับวิวดอกซากุระที่เรียงรายกันอยู่ทั้งสองข้างทาง ความยาวกว่า 800 เมตร ซึ่งถือว่าเป็นมุมมองรูปยอดเยี่ยมของนักท่องเที่ยวเลยทีเดียว นอกจากนี้ยังมีซีรีส์เกาหลีหลายเรื่องก็ใช้ทางรถไฟแห่งนี้เป็นฉากในการถ่ายทำ เช่น “Boy Goes to Heaven” (2005) และ “Spring Waltz” (2006) อิสระให้ท่านได้ถ่ายรูปตามอัธยาศัย ให้ท่านได้ดื่มด่ำกับบรรยากาศของดอกซากุระที่บ้านสะพรั่งอย่างเต็มที่



**** หมายเหตุ : การบานของซากุระขึ้นอยู่กับสภาพอากาศ บริษัทฯไม่สามารถกำหนดได้ ****

เที่ยง

รับประทานอาหารกลางวัน ณ ร้านอาหาร เมนูแฮมุนทัง ซิฟู๊ดหม้อไฟ (1)



จากนั้น นำท่านเดินทางสู่ “หมู่บ้านวัฒนธรรมคัมซอน” GAMCHEON CULTURE VILLAGE สถานที่ท่องเที่ยวที่เป็นแลนด์มาร์คที่พลาดไม่ได้ของเมืองปูซาน หมู่บ้านที่ตกแต่งด้วยสีสันสวยงามเรียงซ้อนกันนับ 1,000 หลัง

ไฮไลท์!! ถ่ายรูปรูปปั้นเจ้าชายน้อย และ น้องสุนัขจิ้งจอกกับวิวของหมู่บ้านที่ไล่ระดับลงมาเรื่อยๆสีสันสวยงาม จนได้รับการขนานนามว่าเป็น “ซานโตรินี่แห่งเกาหลี” ภายในหมู่บ้านแห่งนี้ยังมีร้านค้า อาทิ ร้านกาแฟ ร้านขายของที่ระลึก ขนมต่างๆ และตลอดทางเดินมีมุมให้ถ่ายรูปมากมาย



จากนั้นนำท่านเดินทางสู่ **ซองโด สกายวอล์ค (SONGDO SKY WALK)** ความพิเศษของ “ซองโด SKY WALK” ก็คือมีการสร้างให้เป็นลักษณะโค้งไปมาเหมือนกับมังกรที่บินอยู่บนทะเลมีระยะทางความยาวถึง 365 เมตร กว้าง 2.3 ม. สูง 9.3 ม. เป็นสกายวอล์คที่ยาวที่สุดในเกาหลี และบนทางเดินจะมีส่วนที่ตรงกลางเป็น TEMPER GLASS (กระจกนิรภัย) เวลาเดินจะมองเห็นทะเลด้านล่างด้วย อิสระให้ท่านได้เดินเล่นชมวิว ถ่ายรูปกับวิวทะเล **(ไม่รวมค่าขึ้นเคเบิลคาร์)**



จากนั้นนำท่านไปเดินเล่น **“ตลาดแฮอุนแด” (HAEUNDAE MARKET)** เป็นตลาดที่ยาวเรียงรายไปด้วยร้านค้าตลอดสองฝั่ง เป็นตลาดที่นิยมมากเพราะอยู่ตรงข้ามกับหาดแฮอุนแด ตลาดแห่งนี้เต็มไปด้วยอาหารทะเลสด ผักผลไม้ เสื้อผ้า ของใช้ต่างๆ รวมไปถึงร้านอาหารทะเลสดๆ ของทานเล่น อาทิ ตีอกบกก็ คิมบับ โอดัง ที่มีให้เลือกทานมากมาย



ค่า

อิสระอาหารเย็น ณ ตลาดแฮอุนแด (ภายในตลาดมีร้านอาหารให้เลือกทานมากมาย)

นำท่านเข้าสู่ โรงแรมที่พัก Citadines Connect Hari Busan หรือ Layers Hotel หรือ Arban City Hotel หรือ Hill Side Hotel หรือ โรงแรมระดับเทียบเท่า (พักปูซาน)

วันที่สาม ข้อปิ้งเครื่องสำอาง COSMETIC – **แวะเช็คอิน!! คาเฟ่ริมทะเล CORALANI CAFE** – ไหว้พระขอพรวัด
 ริมทะเลชื่อดัง “ วัดแฮดง ยงกุงซา ” – ข้อปิ้งแบรนด์เนมลดราคา 20 – 80% @ลือตเต้ พรีเมียม เอาร์ทเล็ท – สะพานค
 วังอัลลี (B/L/D)

เช้า รับประทานอาหารเช้า ณ โรงแรมที่พัก (2)

จากนั้นนำท่านไปข้อปิ้ง “**เครื่องสำอางปลอดภาษี**” COSMETIC OUTLET เครื่องสำอางขึ้นชื่อของเกาหลี อาทิ
 โบท์อกหน้าเด็ก **หน้ากาก LED ช่วยฟื้นฟูสภาพผิว**, ครีมหอมซาก , ครีมบำรุงต่างๆ , CC ครีม ซึ่งราคาถูกกว่าที่
 เมืองไทย และบางผลิตภัณฑ์ยังไม่มีขายในไทย จากนั้นนำท่านไปนั่งชิลๆ กับคาเฟ่ริมทะเลสุดชิป “ **CORALANI
 CAFE** ” อิสระให้ท่านได้ถ่ายรูปตามอัธยาศัย **(ไม่รวมค่าเครื่องดื่ม)** ท่านจะได้จับเครื่องดื่มพร้อมชมวิวทะเลสวยๆ
 ภายในร้านมีมุมให้ถ่ายรูปอีกมากมาย



จากนั้นนำท่านเดินทางสู่ “**วัดแฮดง ยงกุงซา**” HAEDONG YONGGUGSA TEMPLE เป็นวัดที่ตั้งอยู่บนชายฝั่ง
 ตะวันออกเฉียงเหนือของเมืองปูซาน เป็นวัดที่สร้างบนเหล่าโขดหินริมชายหาดที่แตกต่างไปจากวัดส่วนใหญ่ใน
 ประเทศเกาหลีที่มักจะสร้างอยู่ตามเชิงเขา วัดแห่งนี้ถูกสร้างขึ้น เมื่อปี 1376 จากนั้นในปี 1976 ถูกฟื้นฟูและ
 ปรับปรุงอีกครั้งเพื่อให้คงไว้ซึ่งเอกลักษณ์และความงดงามแบบดั้งเดิมจากประตูซุ้มมังกรสีทองอร่าม เดินผ่าน
 อุโมงค์ขนาดเล็ก ไปสู่ทางเดินและบันไดหิน 108 ขั้น เป็นจุดสำหรับชมวิวและความงดงามของทะเล



เที่ยง
รับประทานอาหารกลางวัน ณ ร้านอาหาร เมนูหมย่างเกาหลี (3)

จากนั้นนำท่านไปเดินเล่นช้อปปิ้งสินค้าแบรนด์เนม **“ล็อตเต้ พรีเมียม เอาร์ทเล็ท”** ท่านสามารถเลือกซื้อสินค้าแบรนด์เนมที่ลดราคา 20 – 80% อาทิ รองเท้ายี่ห้อ Nike , Adidas , New Balance กระเป๋า Gucci , Coach หรือ แว่นกันแดด Ray-Ban ที่มีให้เลือกหลายดีไซน์



จากนั้นนำท่านไปถ่ายรูปชิๆ กับ **“ชายหาดควังอัลลี” (GWANGALLI BEACH)** ชายหาดที่มีชื่อเสียง และเป็นที่ยอดนิยมของนักท่องเที่ยว เป็นอันดับสองรองจาก ชายหาดแฮฮุนแด (Haeundae Beach) นักท่องเที่ยวมักนิยมเดินเล่นไปตามชายหาด เพื่อการพักผ่อนหย่อนใจ และบริเวณโดยรอบยังมีร้านอาหาร, ร้านกาแฟ, และอีกหลากหลายร้านค้า ให้เลือกซื้อเลือกหาตามใจชอบอีกด้วย การนั่งเล่นทอดสายตายุริมทะเล เพื่อชื่นชมทิวทัศน์ของชายหาดที่มีฉากหลังเป็น **“สะพานควังอัลลี” (GWANGANDAEGYO BRIDGE)** ที่สวยงามในยามกลางวัน โดยเฉพาะในยามค่ำ ค่ำคืนซึ่งจะยิ่งสวยงาม และสุดแสนจะโรแมนติก ไปด้วยแสงสีของไฟ LED หลายพันดวง ซึ่งถูกประดับประดาอยู่บนสะพาน สะพานแห่งนี้เป็นสะพานข้ามมหาสมุทร ที่ยาวที่สุดในประเทศเกาหลีใต้ ความยาวของสะพานมีระยะทางถึง 7.4 กิโลเมตร โดยทอดยาวจากย่านนัมซอนดง ไปจนถึงเซนทัมซิดี ของเขตแฮฮุนแด ของเมืองปูซาน (Busan) อีสระให้ท่านได้ถ่ายรูปตามอัธยาศัย


ค่ำ
รับประทานอาหารเย็น ณ ร้านอาหาร เมนูบูลโกกิ หมูผัดซอสเกาหลี (4)

นำท่านเข้าสู่ โรงแรมที่พัก Citadines Connect Hari Busan หรือ Layers Hotel หรือ Arban City Hotel หรือ Hill Side Hotel หรือ โรงแรมระดับเทียบเท่า (พักปูซาน)

วันที่สี่ ถ่ายรูปกับดอกซากุระบาน ณ สวนสาธารณะ “อนซอนซอน” – โสมเกาหลีน้ำมันสนเข็มแดง – ย็อกเก็ตนามู – แลมฟรี!! พาท่านนั่งรถไฟขบวน “สกาย แคนชูล” – เดินเล่นบนสะพานกระจก ของซาโพ สกายวอร์ค ดิวตี้ฟรี – ปูซานทาวเวอร์ – ช้อปปิ้งตลาดชื่อดัง “ตลาดนมโปกง – เข้าสู่ที่พัก (B/L/-)

เช้า รับประทานอาหารเช้า ณ โรงแรมที่พัก (5)

จากนั้นนำท่านเดินทางไปยัง “สวนสาธารณะ อนซอนซอน” ONCHEONCHEON STREAM พาท่านไปแวะเดินเล่นรับลมเย็นๆ และถ่ายรูปวิวสวยๆกับดอกเรป หรือเรปซีด (Rapeseed) หรือรู้จักกันอีกชื่อว่าดอกคาโนล่า ที่ผลิบานในช่วงฤดูใบไม้ผลิ และที่สำคัญสวนสาธารณะแห่งนี้ยังมีต้นซากุระบานสะพรั่งตลอดทางเดิน 2 ข้างทาง อิสระให้ท่านได้ถ่ายรูปตามอัธยาศัย



จากนั้นนำท่านไปรู้จัก **โสมเกาหลี** สมุนไพรชื่อดังของเกาหลี ที่มีคุณสมบัติช่วยเสริมสร้างความแข็งแรงให้แก่ระบบย่อยอาหารและปอด ช่วยเพิ่มพลังกำลัง สรรพคุณทางการแพทย์ ช่วยบำรุงหัวใจ ป้องกันโรคหัวใจขาดเลือด เสริมประสิทธิภาพทางเพศ ลดและป้องกันมะเร็ง จากนั้นนำท่านไปรู้จัก **“น้ำมันสนเข็มแดง”** สมุนไพรที่ช่วยลดระดับน้ำตาลในเส้นเลือด ช่วยละลายไขมันในเส้นเลือด ล้างสารพิษหรือดีท็อกซ์ เลือดให้สะอาดและเพิ่มการไหลเวียนของเลือดได้สะดวกขึ้น เหมาะกับผู้ป่วยโรคเบาหวาน ความดัน ไขมันอุดตันในเส้นเลือด คอเลสเตอรอลในเลือดสูง ไชข้อเสื่อม จากนั้นนำท่านไปรู้จัก **“สมุนไพรย็อกเก็ตนามู”** สมุนไพรที่คนเกาหลีนิยมรับประทาน เพื่อช่วยป้องกันโรคตับแข็ง จากการดื่มแอลกอฮอล์ สูบบุหรี่ หรือสารตกค้างจากอาหารและยาที่ท่านเข้าไปสะสมเป็นเวลานาน อีกทั้งยังช่วยลดภาวะความเสี่ยงต่อโรคหัวใจ เบาหวาน และ มะเร็ง



จากนั้นนำท่านไปนั่ง **รถไฟสกายแคปซูล** หรือ ที่เรียกกันว่า “**รถไฟปักปัก**” บอกเลยว่าเป็นไฮไลท์ใหม่ของเมืองปูซานเลยทีเดียวนะ เป็นรถไฟลอยฟ้าแบบตู้เดียว ขนาดมินิน่ารัก อีกทั้งมีสีสันสดใส ทั้งสีเขียว, เหลือง, น้ำเงิน, แดง รองรับผู้โดยสารสูงสุด 4 คน ระยะทางประมาณ 3 กิโลเมตร ใช้เวลานั่งประมาณ 30 นาที วิวดลอดเส้นทางก็จะเป็นวิวทะเล และวิวเมืองปูซาน บอกเลยว่ามาปูซานทั้งทีต้องมาเช็คอินให้ได้ **(ราคานี้รวมค่าขึ้นรถไฟแล้ว 1 ตู้นั่งได้ 4 ท่าน)**

หมายเหตุ : กรณีมา 2 ท่านแล้วต้องการนั่งไพรเวทส่วนตัว ต้องชำระเพิ่มท่านละ 400 บาท และแจ้งล่วงหน้าก่อนเดินทาง 15 วัน

จากนั้นนำท่านเดินทางสู่ “**ซองซาโพ สกายวอล์ค**” (CHEONGSAPO SKYWALK) สถานที่เที่ยวใหม่ Sky walk บริเวณซองซาโพ เป็นกระจกใส ยื่นไปในทะเล ให้ท่านได้สนุกตื่นเต้นกับการเดินบนสะพานกระจก ที่มองไปด้านล่างจะเป็นทะเลสีคราม บริเวณรอบๆ SKYWALK แห่งนี้มีไฮด์หินให้ชม มองไปไกลๆ จะเห็นหาดซงจอง และด้านข้างมีรางรถไฟให้ถ่ายรูปเล่น ส่วนฝั่งตรงข้ามจะมีประภาคารสีแดงสีขาว ตั้งตระหง่านเป็นสัญลักษณ์ของซองซาโพต้อนรับนักท่องเที่ยว



จากนั้นนำท่านเดินทางไปช้อปปิ้งสินค้าปลอดภาษี ณ “**คิวตี้พรี**” อิสระให้ท่านเลือกซื้อ เครื่องสำอาง Counter Brand สุดฮิต อาทิ Sulwasoo , Innisfree , Laneige , SK-II , Estee Lauder , Dior , Giorgio Armani, Mac , Bobbi Brown รวมถึงน้ำหอมยอฮิต Burberry , Dior J’adore , Chloé Eau de , Chanel coco , Lancôme ฯลฯ

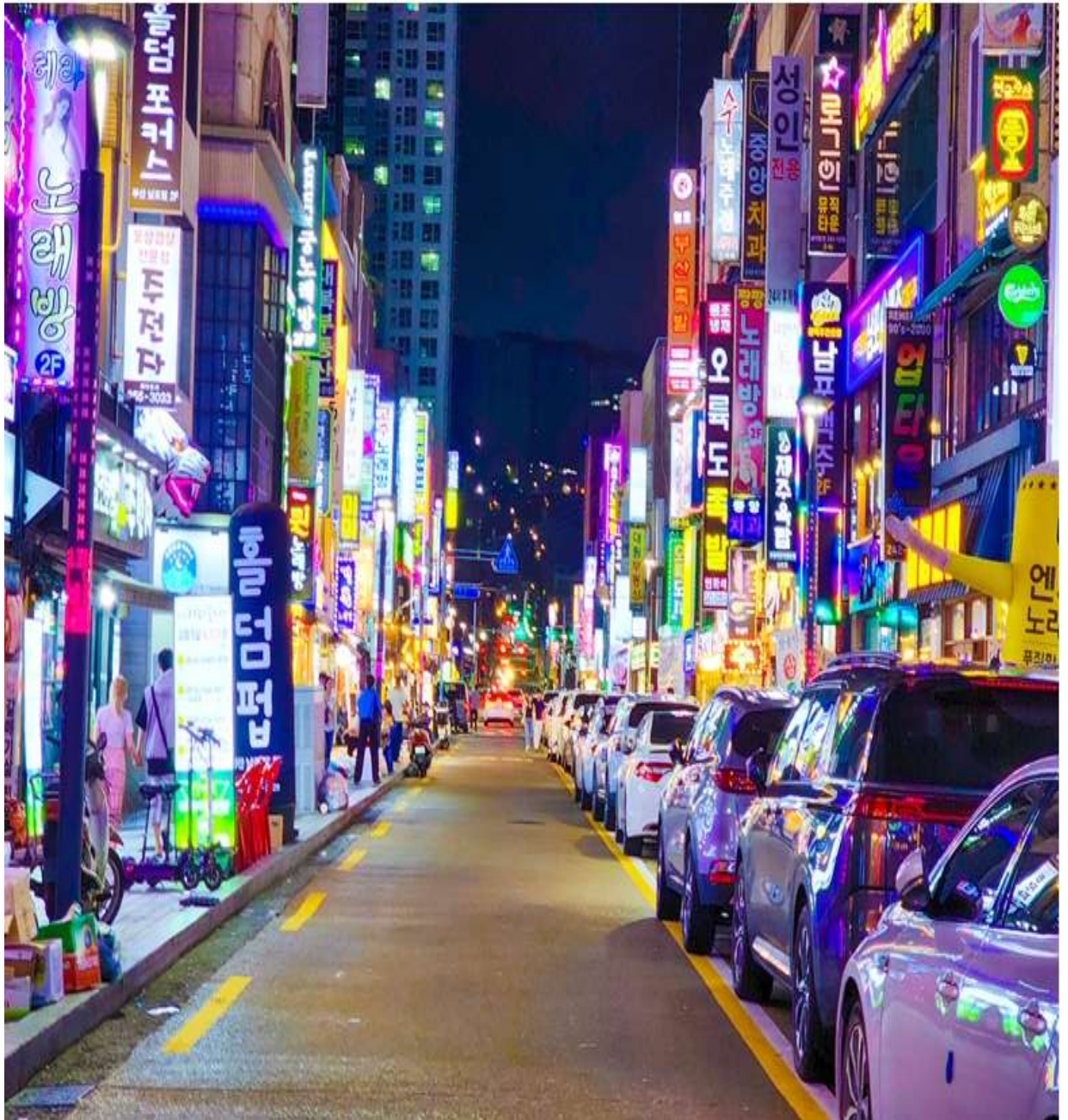


เที่ยง

รับประทานอาหารกลางวัน ณ **ร้านอาหาร เมนูชาบู ชาบู (6)**

จากนั้นนำทุกท่านไปถ่ายรูปกับ “**ปูซานทาวเวอร์**” (ไม่รวมค่าขึ้นลิฟต์) ตั้งอยู่ใจกลางเมืองปูซาน ย่านช้อปปิ้งนัมโพดง ซึ่งเป็นหอคอยที่มีความสูง 120 เมตร ด้านหน้าของหอคอยจะมีอนุสาวรีย์แม่ทัพอึนซุนชิน เป็นที่เคารพนับถือของชาวเกาหลี และ ด้านล่างของปูซานทาวเวอร์ยังมี พิพิธภัณฑ์เรือนานาชาติให้เยี่ยมชมกันด้วย จากนั้นอิสระให้ท่านได้ช้อปปิ้งต่อที่ “**ตลาดนัมโพดง**” เป็นแหล่งช้อปปิ้งสินค้าใจกลางเมืองปูซาน ได้รับฉายาว่าเป็น “ย่านเมียงดง

แห่งเมืองปูซานเลยทีเดียว” เพราะไม่เพียงแต่จะเป็นย่านช้อปปิ้งแต่ยังเต็มไปด้วย คลับ บาร์ ร้านอาหาร ร้านกาแฟ และที่สำคัญยังเป็นย่านที่สำคัญในปูซานที่เต็มไปด้วยโรงภาพยนตร์และโรงละคร ซึ่งปูซานได้เป็นเจ้าภาพจัดงานเทศกาลภาพยนตร์นานาชาติปูซาน ในเดือนตุลาคมของทุกปี และที่สำคัญย่านนี้ก็ยังเป็นหนึ่งในย่านที่นักท่องเที่ยวจะเดินทางมาละลายทรัพย์กันอย่างหนาแน่น เพราะมีร้านค้ามากมายสินค้าหลากหลายราคาให้เลือก ไม่ว่าจะเป็นเสื้อผ้า เครื่องประดับ รองเท้าต่างๆ อีกด้วย



คำ อิสระอาหารเย็น ณ ตลาดนมโพง เพื่อให้ท่านได้ช้อปปิ้งอย่างเต็มที่

นำท่านเข้าสู่ โรงแรมที่พัก Citadines Connect Hari Busan หรือ Layers Hotel หรือ Arban City Hotel หรือ Hill Side Hotel หรือ โรงแรมระดับเทียบเท่า (พักปูซาน)

จากนั้นก่อนเดินทางกลับ พาท่านไปเดินเล่นย่าน “ ซอมยอน ซ็อบปึงสตรีท ” ตลอดระยะทางกว่า 330 เมตรของถนนนั้น เต็มไปด้วยร้านอาหารมีทั้งอาหารพื้นเมืองและอาหารนานาชาติ ร้านคาเฟ่ให้นั่งชิล ร้านเสื้อผ้าแฟชั่น รองเท้า



เที่ยง

รับประทานอาหารกลางวัน ณ ร้านอาหาร เมนูจิมดัก ไก่ผัดพะโล้ (8)



จากนั้น นำท่านแวะซื้อของฝากที่ “ร้านละลายเงินวอน” ของฝากยอดฮิต อาทิ บราวนี่ Market O คุกกี้ช็อคโกแลตต่าง มาฆ่าเกาหลีที่มีให้เลือกกว่า 30 รสชาติ ป๊อปปี้ ต็อกบกกี นมกล้วย ถั่วอัลมอนต์ สาหร่ายเกาหลี เหล้าโซจู กิมจิ ฯลฯ

ได้เวลาอันสมควร...นำทุกท่านเดินทางสู่สนามบินคิมแฮ เพื่อทำการเช็คอินตัวเครื่องบิน

18.00 น. เดินทางสู่ประเทศไทย โดยสายการบิน แอร์ปูซาน เที่ยวบิน BX 725

21.45 น. เดินทางถึง สนามบินสุวรรณภูมิ โดยสวัสดิภาพพร้อมความประทับใจ

*** ก่อนตัดสินใจจองทัวร์ ขอความกรุณาท่านอ่านรายละเอียดของโปรแกรม และเงื่อนไขต่าง ๆ ให้ครบถ้วน เนื่องจากหากท่านชำระค่าทัวร์เข้ามาแล้ว ไม่ว่าส่วนใดถือว่าท่านได้เข้าใจ และยอมรับเงื่อนไขดังกล่าวเป็นที่เรียบร้อยแล้ว **

โปรแกรมท่องเที่ยว และ เมนูอาหาร อาจมีการสลับปรับเปลี่ยนโปรแกรมตามความเหมาะสมของหน้างาน (กรณีเกิดปัญหาการเดินทาง) ไกด์และหัวหน้าทัวร์จะแจ้งให้ท่านทราบในแต่ละวัน**

ขอความกรุณาลูกค้าก่อนทำการจองทัวร์

รบกวนลงทะเบียน K-ETA ให้ผ่านเรียบร้อยก่อนจองทัวร์

หากท่านไม่ลงทะเบียนก่อนจองทัวร์ แล้วมีการมัดจำค่าทัวร์เข้ามา

หลังจากนั้นท่านลงทะเบียนไม่ผ่าน

ทางบริษัทฯ ขออนุญาตหักค่ามัดจำตัวตามจริงท่านละ 5,000 บาท

อัตราค่าบริการ

| กำหนดการเดินทาง | ราคา / ท่าน | พักเดี่ยว | จอยแลนด์ | เด็กต่ำกว่า 2 ขวบ (INF) |
|------------------------------|-------------|-----------|----------|---------------------------|
| วันที่ 25 – 29 มีนาคม 69 | 20,999 | 5,900 | 8,900 | 5,900 |
| วันที่ 30 มี.ค. – 3 เม.ย. 69 | 19,999 | 5,900 | 8,900 | 5,900 |
| วันที่ 31 มี.ค. – 4 เม.ย. 69 | 20,999 | 5,900 | 8,900 | 5,900 |

**** ทางบริษัทขออนุญาตเก็บค่าทิปที่สนามบินสุวรรณภูมิ ****

**** ท่านละ 1,700 บาท / ท่าน / ทริปการเดินทาง ****

อัตรานี้รวม

- ✓ ค่าตั๋วเครื่องบินไป-กลับ กรุงเทพฯ - ปูซาน - กรุงเทพฯ (สายการบินแอร์ปูซาน)
- ✓ ค่าอาหารทุกมื้อ (ตามที่ระบุในโปรแกรมทัวร์)
- ✓ หัวหน้าทัวร์นำคณะจากเมืองไทย + ไกด์ที่เกาหลี คอยดูแลท่านตลอดทั้งทริป
- ✓ บัตรเข้าชมสถานที่เที่ยวต่างๆ
- ✓ โรงแรมที่พัก 3 คืน + พร้อมอาหารเช้า **** เนื่องจากโรงแรมในเกาหลี (บางโรงแรม) ห้องพักแบบเตียงใหญ่ (Double Bed) ห้องประเภทนี้มีจำนวนห้องไม่มากนัก ดังนั้นกรณีท่านรีควีส “ห้องเตียงเดี่ยว (Double Bed)” แล้วห้องแบบดังกล่าวเต็มแล้ว ทางบริษัทฯขอปรับเปลี่ยนเป็นเตียงคู่ TWIN ให้โดยทันที**
- ✓ รถบัสพร้อมคนขับดูแลท่านตลอดทั้งทริป
- ✓ ประกันคุ้มครองอุบัติเหตุ ตลอดทริปการเดินทาง
- ✓ **ค่าน้ำหนักกระเป๋าโหลด ท่านละ 1 ใบ น้ำหนัก 20 กก. // หัวขึ้นเครื่องได้ 10 กก.**
- ✓ **ราคาทัวร์รวมภาษีเรียบร้อยแล้ว (ตามเงื่อนไขของบริษัทฯ กำหนด)**

อัตรานี้ไม่รวม

- ✗ ค่าลงทะเบียน K-ETA เพิ่มท่านละ 600 บาท / ท่าน
- ✗ ค่าทิปคนขับรถ ไกด์ท้องถิ่น 1,700 บาท / ท่าน / ทริปการเดินทาง
**** ** สำหรับหัวหน้าทัวร์ขึ้นอยู่กับความพึงพอใจของท่าน ****
- ✗ กรณีลูกค้าต้องการซื้อเพิ่ม ค่าประกันสุขภาพในต่างประเทศ (คุ้มครองค่ารักษาพยาบาล)
- ✗ กรณีอัตราค่าภาษีเชื้อเพลิงและประกันวินาศภัยทางอากาศ ของสายการบิน (ปรับเพิ่ม)
- ✗ ราคาทัวร์นี้สำหรับนักท่องเที่ยวคนไทยเท่านั้น **สำหรับคนต่างชาติ เก็บค่าใช้จ่ายเพิ่มอีก 4,000 บาท**
- ✗ ค่าวีซ่าสำหรับพาสปอร์ตต่างด้าว
- ✗ ค่าใช้จ่ายส่วนตัว อาทิ ค่าทำหนังสือเดินทาง, ค่าโทรศัพท์ส่วนตัว, ค่าซักกรีด, มินิบาร์ในห้อง, รวมถึงค่าอาหาร และเครื่องดื่มที่สั่งเพิ่มนอกเหนือรายการ (หากท่านต้องการสั่งเพิ่ม กรุณาติดต่อหัวหน้าทัวร์แล้วจ่ายเพิ่มเองต่างหาก)

เงื่อนไขการชำระเงิน

- ทางบริษัทฯ ขอรับมัดจำ 10,000 บาท สำหรับการจองนับตั้งแต่วันที่จองภายใน 2 วัน
- **กรุณาชำระส่วนที่เหลือ ก่อนเดินทางอย่างน้อย 20 วัน** (การไม่ชำระเงินค่ามัดจำ หรือ ชำระไม่ครบ หรือเช็คธนาคารถูก ระวังการจ่ายไม่ว่าด้วยสาเหตุใดๆ บริษัทฯ มีสิทธิ์ยกเลิกทัวร์ หรือยกเลิกการเดินทาง)
- หากจองทัวร์น้อยกว่า 15 วัน รบกวนชำระค่าทัวร์เต็มจำนวน

➤ เอกสารที่ใช้ในการลงทะเบียน K-ETA

- รูปถ่ายหน้าพาสปอร์ต (ถ่ายชัดๆเฉพาะหน้าที่มีข้อมูลส่วนตัว)
- (หากถ่ายที่ร้านถ่ายรูป) แจ้งร้านขอรูปถ่ายพื้นหลังสีขาว ขนาดไฟล์ 700 X 700 พิกเซล
- (แจ้งร้านถ่าย ขอไฟล์รูปเป็นไฟล์ JPEG ให้ทางไลน์ เท่านั้น)
- **ในกรณีถ่ายเองสามารถยื่นพียงผนังสีอ่อน อาทิ สีขาว สีครีม สีเทา แล้วใช้ก๊อปปี้มือถือ (ก๊อปปี้หลังถ่ายเท่านั้น ให้เห็นจนถึงหัวไหล่ทั้ง 2 ข้าง (ตามตัวอย่าง) ห้ามเซลฟี เด็ดขาด!!!**

(ตัวอย่างรูปถ่าย)



(ตัวอย่างถ่ายหน้าพาสปอร์ต)



- (กรณีจ้างบริษัททัวร์ให้ลงทะเบียนให้) ท่านต้องพิมพ์รายละเอียดข้อมูลส่วนตัว (11 ข้อ) ซึ่งเป็นข้อมูลในระบบ K - ETA บังคับว่าต้องกรอกให้ครบถ้วน จากนั้นส่งข้อมูลให้กับเจ้าหน้าที่ทางไลน์ เพื่อสะดวกและรวดเร็ว ในการลงทะเบียน

1. ชื่อ - นามสกุล (ภาษาไทย) :

2. ชื่อ - นามสกุล (ภาษาอังกฤษ) :
3. เลขพาสปอร์ต :
4. เบอร์โทร :
5. จังหวัด ที่อาศัยอยู่ปัจจุบัน * :
6. อาชีพ : อาทื พนัฎงานบรืษัฎ / เจ้าของกัฎการ / นัฎเรยัณ / ทำธูรกัฎส่วณตั้ว
7. ชือบรืษัฎ หรื รั้านค้้า : (ข้อมูลบั้งค้้าบรอก)
8. เบอร์โทรบรืษัฎ : (ข้อมูลบั้งค้้าบรอก)
9. รายได้ ต่อเดยัณ :
10. เคยไปเกาหลัหรือไม้ :
11. เคยไปประเทศอืนมาเก่อนหรือไม้ : (ถ้าเคยไปรตระบุดระเทศที่เคยไปมา)
12. ระบุดระเทศ และ วันเดยัณทาง เข้า - ออก ที่ไปมาล้าสุด * :
ตัวอย่างเช่น 12 - 16 เมษายัน 67 (ได้หวัน) เปันตัน
13. ชองทางโซเชยัล อาทื ชอเฟสบุค ชอไอจี หรือ ชองยูทูบ * (ถ้ามี)

เงยัณไขการยกเลก

1. กรณัฎกรัฎเป้เติม หรือ กรัฎคองเฟยัรเมเดยัณทางแล้ว ทางบรืษัฎขอสงวนสัทธิในการยกเลกทุุกกรณัฎ ยกเวันจะเปลยัณผู้เดยัณทางสามารถแจ้งมายั้งบรืษัฎเก่อนเดยัณทาง 10 วัน
2. กรณัฎจันนวนผู้เดยัณทางไม้ถึง 15 ท่าน ทางบรืษัฎอาจมีการเปลยัณแบปลงค้้าทัวรั (ในกรณัฎลुकค้้ายัันยัันที่จะเดยัณทาง) หรือ ยกเลกกรัฎ หรือ เลยัณการเดยัณทาง ทั้งนั้จะแจ้งให้ลुकค้้าทราบเก่อนเดยัณทาง 10 วัน
3. สำหรับลुकค้้าที่ไม้ได้ลือหนัังสอเดยัณทางไทย เมือวืชาผ่านแล้ว แต่จะมืการยกเลกการเดยัณทางทางบรืษัฎฯ ขอสงวนสัทธิไม้คยันค้้ามัดจ้้าทัวรัเดยััทั้งลััน ยกเวันจะเปลยัณผู้เดยัณทางใหม้มาแทน
4. ยกเลกเก่อนการเดยัณทาง 30 วันขัันไป บรืษัฎฯจะคยันเงยัณค้้ามัดจ้้าให้ โดยหักค้้าใช้จ้ายที่เกดขัันจรัจ อาทื ค้้ามัดจ้้าตั้วเครอ์งบยัน ค้้ามัดจ้้าแลนด ค้าลงทะเบยัณอืนฯ ยกเวันในกรณัฎวันหยุดเทศกาล วันหยุดนัฎขัตุฎกษั ยกเลกเก่อนการเดยัณทาง 45 วัน จะคยันเงยัณค้้ามัดจ้้าให้ โดยหักค้้าใช้จ้ายที่เกดขัันจรัจ
5. ยกเลก 15 - 29 วัน เก่อนการเดยัณทาง หักค้้าใช้จ้าย 50% ของราคาทัวรั หรือค้้าใช้จ้ายที่เกดขัันจรัจ อาทื ค้้ามัดจ้้าตั้วเครอ์งบยัน ค้้ามัดจ้้าแลนด ค้้าบรืการอืนฯ
6. ยกเลก 1 - 14 วัน เก่อนการเดยัณทาง ขอสงวนสัทธิไม้คยันเงยัณค้้ามัดจ้้าให้ เนื่องจากทางบรืษัฎฯได้จ้ายขาตไปหมดแล้ว
7. กรณัฎลुकค้้าถูุกกรมแรงงงานไทยไม้ออนุญาตให้เดยัณทางออกนอฎประเทศไทย หรือ เจ้าหน้้าที่ตรวจคนเข้าเมอ์งเกาหลั (ตม. เกาหลั) ปฎัเสธการเดยัณทางเข้าประเทศเกาหลั เนอ์งตั้วดลพยัณจของเจ้าหน้้าที่ ทางบรืษัฎฯ ไม้สามารถคยันค้้าทัวรัได้ เนอ์งจกค้้าใช้จ้ายต้งๆมืการจ้ายขาตไปหมดแล้ว

ข้อควรทราบ

1. กรณีท่านลงทะเบียน KETA (ด้วยตัวเอง) **ก่อนจองทัวร์ ท่านต้องตรวจสอบใบอนุญาต KETA ให้ถูกต้องตรงตามหน้าพาสปอร์ต** หากท่านลงทะเบียนผิด แล้วไม่ตรวจสอบให้ดี ทางบริษัทฯ จะไม่รับผิดชอบความเสียหายใดๆ ทั้งสิ้น
2. **โปรแกรมท่องเที่ยว และ เมนูอาหาร อาจมีการสลับปรับเปลี่ยนโปรแกรมตามความเหมาะสมของหน้างาน** (กรณีเกิดปัญหารถติด ฝนตก) ไกด์และหัวหน้าทัวร์จะแจ้งให้ทราบในแต่ละวัน
3. **ร้านซอปปิ้งที่ทางรัฐบาลให้ทัวร์ลง ตามที่ระบุในโปรแกรมทัวร์ ขอความร่วมมือลูกค้าทัวร์ลงทุกร้าน ซื้อไม่ซื้อไม่ว่ากัน** ทางบริษัทฯ ไม่มีนโยบายบังคับซื้อแต่อย่างใด ขึ้นอยู่กับความพึงพอใจของลูกค้า
4. **ทัวร์นี้จัดให้เฉพาะลูกค้าที่ประสงค์จะไปท่องเที่ยวตามรายการของทัวร์ทุกวันเท่านั้น หากท่านจองทัวร์แล้วมาแจ้งภายหลังว่าต้องการแยกท่องเที่ยวเอง ทางบริษัทฯ จะคิดค่าดำเนินการในการแยกท่องเที่ยวเอง 300 USD / ท่าน *****
5. วันเดินทาง **"กรุณาเตรียมเอกสารการทำงาน"** เช่น หนังสือรับรองการทำงาน , นามบัตร , บัตรพนักงาน หรือหากมีธุรกิจส่วนตัวต้องมีนามบัตร หากเปลี่ยนชื่อสกุลต้องนำเอกสารมายืนยัน

หมายเหตุ

1. **กรุณาตรงต่อเวลา !! มาตามเวลานัดหมาย หากท่านมาช้ากว่าเวลาที่รถออกเดินทาง ทำให้ท่าน ตกทริปท่องเที่ยว ท่านจะไม่สามารถเรียกร้องค่าเสียหายใดๆ ได้**
2. **รายการท่องเที่ยวและรายการอาหารที่ระบุไว้ อาจมีการเปลี่ยนแปลงได้ตามสถานการณ์ตามความเหมาะสมของหน้างาน**
3. คณะเดินทางช่วงวันหยุดยาว หรือ ช่วงเทศกาลที่ต้องการันตีมัดจำหรือจ่ายเต็มแบบมีเงื่อนไข จะไม่มีการคืนเงินมัดจำหรือค่าทัวร์ทั้งหมด
4. หากมีการถอนตัวหรือไม่ใช้บริการตามที่ระบุเอาไว้ในโปรแกรมทัวร์ ผู้จัดถือว่าผู้ท่องเที่ยวสละสิทธิ์และจะไม่คืนเงินค่าบริการที่ได้ชำระไว้ ไม่ว่ากรณีใดๆ ทั้งสิ้น เนื่องจากค่าใช้จ่ายที่ท่านได้จ่ายให้กับบริษัทฯ เป็นการชำระเหมาจ่ายแล้ว
5. ทางบริษัทฯ จะไม่รับผิดชอบใดๆ ทั้งสิ้น หากเกิดสิ่งของสูญหายจากการโจรกรรมและหรือเกิดอุบัติเหตุที่เกิดจากความประมาทของนักท่องเที่ยวเอง
6. กรณีเกิดความผิดพลาดจากตัวแทนหรือหน่วยงานที่เกี่ยวข้อง จนมีการยกเลิก ล่าช้า เปลี่ยนแปลงการบริการจากบริษัทขนส่ง หรือ หน่วยงานที่ให้บริการ บริษัทฯ จะพยายามแก้ไขอย่างสุดความสามารถที่จะประสานงานให้เกิดประโยชน์สูงสุดแก่ลูกค้า แต่ทั้งนี้ทั้งนั้นจะไม่มีการคืนเงินให้สำหรับค่าบริการนั้นๆ
7. ในกรณีที่ทางสายการบินมีการเรียกเก็บค่าภาษีเชื้อเพลิงเพิ่มเติม ราคานี้ อาจมีการเปลี่ยนแปลงได้ตามประกาศสายการบิน ...
8. **หนังสือเดินทาง ต้องมีอายุเหลือใช้งานไม่น้อยกว่า 6 เดือน**
9. หากท่านมีความจำเป็นต้องรับฝากของจากผู้อื่น เพื่อที่จะนำไปยังประเทศเกาหลี หรือรับฝากกลับประเทศไทย ควรตรวจสอบสิ่งของเหล่านั้นก่อนว่าต้องไม่เป็นสิ่งของผิดกฎหมาย ซึ่งของผิดกฎหมายบางประเภท อาจมีโทษถึงขั้นประหารชีวิต ซึ่งเจ้าหน้าที่จะไม่รับฝากกระเป๋าหรือสิ่งของใดๆ

10. มัคคุเทศก์ พนักงานและตัวแทนของผู้จัด ไม่มีสิทธิในการให้คำสัญญาใด ๆ ทั้งสิ้นแทนผู้จัด นอกจากมีเอกสารลงนามโดยผู้มีอำนาจของผู้จัดกำกับเท่านั้น
11. เนื่องด้วยมาตรการรักษาความปลอดภัยของสนามบินทั่วโลก ก่อนท่านขึ้นเครื่องบิน กรุณาแยกของเหลว เจล สเปรย์ ที่จะนำติดตัวขึ้นเครื่องบิน แยกใส่ถุงพลาสติกใสมีซิปล็อคปิดสนิท โดยที่ขนาดบรรจุภัณฑ์ไม่เกิน 100 มิลลิลิตรต่อชิ้น และรวมกันทุกชิ้นไม่เกิน 1 ลิตร และต้องนำออกมาให้เจ้าหน้าที่ตรวจได้อย่างสะดวก ณ จุดเอ็กซ์เรย์ ถ้าสิ่งของดังกล่าวมีขนาดบรรจุภัณฑ์มากกว่าที่กำหนด รวมถึงสิ่งของที่มีลักษณะคล้ายกับอาวุธ เช่น กรรไกรตัดเล็บ มีดพก แหนบ จะต้องใส่กระเป๋าใบใหญ่และฝากเจ้าหน้าที่โหลดใต้ท้องเครื่องบินเท่านั้น
12. ประเทศเกาหลี มีกฎหมายห้ามนำเข้าผลิตภัณฑ์ที่ทำมาจากพืช และเนื้อสัตว์ทุกชนิดเข้าประเทศ เช่น ผัก ผลไม้สด ไข่ เนื้อสัตว์ ไส้กรอก เพื่อเป็นการป้องกันโรคติดต่อที่จะมาจากสิ่งเหล่านี้ หากเจ้าหน้าที่ตรวจพบจะต้องเสียค่าปรับในอัตราที่สูงมาก