

รหัสทัวร์ : ICN03.04 (กรุณาแจ้งรหัสโปรแกรมทุกครั้งที่สอบถาม)

รับลูกค้าที่มีและไม่มี  
**KETA**

**JK97**

ล่าซากุระเกาหลี สงกรานต์นี้.. ฟินเต็มพิกัด!

# Songkran Sakura Korea 2026

**สงกรานต์**  
9-13 | 10-14 | 11-15  
12-16 | 13-17 เมษายน 69

เกาหลี  
**5 วัน**

เบโกเนีย เบิร์ด พาร์ค

เริ่มต้น

# 21,900

**NEW!**  
ออโรรามิเดียร์โชว์

- เกาะนามิ • ถนนสายดอกซากุระเอเดน
- คาเฟ่โบสถ์สุดชิค MADE LIM Café
- ย่านบรูกลินแห่งโซลของชูดอง
- Dior Pop-Up Store • เมียงดอง • ฮงแด

**พิเศษ!!** ไม้กอล์ฟคาลบี้  
บุฟเฟต์ BBQ หมู เนื้อ

JK97-V1070126	เดินทาง	กรุ๊ป	อาหาร	ที่พัก	รถโค้ช	บนรถ	ประกัน	K-ETA
5	09,10,11,12,13	> 15	7	3***	25/40	น้ำแร่	อุบัติเหตุ	มี/ไม่มี
วัน	เมษายน 2569	ท่าน	มื้อ	ดาว	ที่นั่ง	1 ขวด	รวม	รับได้
คืน						ทุกวัน		

## Songkran **SAKURA** Korea 2026 5 วัน

 **ราคาสุดคุ้ม! เริ่มต้น 21,900 บาท** 

เที่ยวเกาหลีรับสงกรานต์ ชมซากุระบานสะพรั่งสุดโรแมนติก

เช็คอินแลนด์มาร์คใหม่ & จุดชมซากุระชื่อดังโค้งสุดท้าย!

ที่นั่งจำกัดในแต่ละวัน จองและจ่ายก่อนได้สิทธิ์ก่อน จองหลัง อาจต้องเพิ่มค่าตัว

สายการบิน	BKK-ICN	เวลาออก	เวลาถึง	ICN-BKK	เวลาออก	เวลาถึง
Jeju Air (7C)	7C2504	0100	0840	7C2503	2005	2359
T'Way Air (TW)	TW102	0005	0740	TW101	1800	2205

วันที่	โปรแกรมทัวร์	เช้า	เที่ยง	เย็น	โรงแรม
1	สนามบินนานาชาติสุวรรณภูมิ ประเทศไทย	X	X	✈	
2	สนามบินนานาชาติอินชอน - เทศกาลซากุระสุดท้ายของปี! พิกัดแรก! เทศกาลพื้ดอก "ถนนสายดอกซากุระเอเดน" ชมดอกซากุระเกาหลีบานสะพรั่งเต็มที่ ในช่วงปลายฤดู ที่นี้ที่เดียว! - พิกัดที่สอง! "เกาะนามิ" - เบโกเนีย เบิร์ด พาร์ค...ที่เดียวใหม่!	X	🍷	🍷	Triny Hotel หรือเทียบเท่า ระดับ 3 ดาว***
3	ป้อมปราการชวอนฮวาซอง - ห้องสมุด Byeolmadang Starfield Library - ศูนย์เวชสำอางเครื่องสำอาง - พิพิธภัณฑสถานห่วยทะเล + แต่งชุดฮันบกและถ่ายภาพ + ทำข้าวห่อสาหร่าย - ย่านมहाลัยฮงแด - 3 เกาะลอยน้ำ บนแม่น้ำฮัน และน้ำพุสายรุ้งสะพานบันโพ	🍷	🍷	X	L'ART Hotel หรือเทียบเท่า ระดับ 3 ดาว***
4	กรุงโซล - ศูนย์โสมเกาหลี - บรูกลินแห่งโซล! ย่านชองชูดอง และแลนด์มาร์คแห่งใหม่!! Haus Nowhere - หมู่บ้านพื้นเมืองนัมซาน - ดิวตี้ฟรี - ย่านเมียงดอง+โบสถ์เมียงดอง	🍷	X	X	L'ART Hotel หรือเทียบเท่า ระดับ 3 ดาว***
5	กรุงโซล - ศูนย์น้ำมันสนแดง - ถนนสายบันเทิงสุดล้ำ Aurora ออโรรา ณ Inspire Entertainment รีสอร์ทสุดหรู - แวะซื้อของฝากเกาหลี - สนามบินนานาชาติอินชอน - สนามบินนานาชาติสุวรรณภูมิ ประเทศไทย	🍷	🍷	✈	

**รับประกันออกเดินทางเมื่อมีผู้ร่วมทริปตั้งแต่ 15 ท่านขึ้นไป พร้อมหัวหน้าทัวร์**

ขอสงวนสิทธิ์ในการเปลี่ยนแปลงเที่ยวบิน ตารางบิน ราคา และรายการท่องเที่ยว โดยไม่ต้องแจ้งให้ทราบล่วงหน้า

DAY	สนามบินนานาชาติสุวรรณภูมิ ประเทศไทย – ประเทศเกาหลีใต้	(-/-/-)
1		

คำ พร้อมกันที่ สนามบินนานาชาติสุวรรณภูมิ (BKK) อาคารผู้โดยสารขาออกระหว่างประเทศ ชั้น 4 ณ เคาน์เตอร์สายการบินมีเจ้าหน้าที่ "Journey Korea" คอยต้อนรับอำนวยความสะดวกมอบเอกสารการเดินทาง และให้คำแนะนำเพิ่มเติม (กรุณามาถึงก่อนเวลาเครื่องออก 3 ชั่วโมง)

“ หนังสือเดินทางตัวจริงถือติดตัวมาในวันเดินทางด้วยนะคะ ”

### การพิจารณาอนุญาตเข้า-ออกประเทศ

เป็นอำนาจของเจ้าหน้าที่ ตม. ไทยและเกาหลีใต้เท่านั้น ผู้จัดทัวร์ไม่สามารถแทรกแซงได้

กรณีที่ท่านไม่มาเช็คอิน ไม่ยกเลิกการจอง หรือไม่มาขึ้นเครื่อง สายการบินอาจมีค่าธรรมเนียมเรียกเก็บเพิ่มเติมจากท่านได้

หากท่านมีข้อจำกัดด้านอาหาร กรุณาแจ้งผู้จัดทัวร์ล่วงหน้า และขอความกรุณา

**งดนำเข้าผลไม้และเนื้อสัตว์ทุกชนิดเข้าประเทศเกาหลีใต้ เพื่อหลีกเลี่ยงการถูกปรับครับ**

- โปรดเตรียมสัมภาระขนาดกลาง เนื่องจากโรงแรมในเกาหลีไม่มีบริการช่วย ท่านต้องดูแลกระเป๋าขึ้น-ลงห้องด้วยตนเอง
- กระเป๋าทุกใบจะต้องฝากให้กับทางเจ้าหน้าที่สายการบินด้วยตัวท่านเอง เพื่อความปลอดภัย
- ทรัพย์สินมีค่าและแตกหักง่าย เช่น เงิน อัญมณี อุปกรณ์อิเล็กทรอนิกส์ คอมพิวเตอร์ กล้องถ่ายรูป อุปกรณ์วีดีโอ เอกสารที่แลกเปลี่ยนเป็นเงินได้ เอกสารทางธุรกิจ หนังสือเดินทาง ควรถือติดตัวเสมอ
- “ไม่มีการประกาศเรียกลูกค้าขึ้นเครื่อง” กรุณาอยู่ที่ประตูขึ้นเครื่องอย่างน้อย 30 นาที ก่อนเวลาเครื่องออก

 เดินทางสู่ สนามบินนานาชาติอินชอน (ICN) เกาหลีใต้ โดยสายการบิน

Jeju Air (7C), T'Way (TW) ใช้เวลาบินประมาณ 5.45 ชั่วโมง

พิเศษ! สัมภาระใต้ท้องเครื่อง 20 กิโลกรัม (15 กิโลกรัม + ฟรี! 5 กิโลกรัม) และถือขึ้นเครื่องได้อีก 10 กิโลกรัม ให้คุณช้อปปิ้งจุใจ! (สายการบินไม่อนุญาตให้นำอาหารภายนอกขึ้นมารับประทานบนเครื่อง แต่มีบริการจำหน่ายอาหารและเครื่องดื่ม)

DAY	สนามบินนานาชาติอินชอน ประเทศเกาหลีใต้ – จังหวัดเคียงกีโด	
2	ถนนสายดอกซากุระเอเดน - เกาะนามิ - เบโกเนีย เบิร์ด พาร์ค	(-/L/D)

เช้า ถึง สนามบินนานาชาติอินชอน (ICN) ประเทศเกาหลีใต้ จากนั้นท่านจะเข้าสู่ขั้นตอนการตรวจคนเข้าเมืองและศุลกากร โดยมีไกด์ท้องถิ่นรอต้อนรับคณะ ณ ห้องโถงผู้โดยสารขาเข้า รถพาทุกท่านเริ่มต้นการเดินทาง (เวลาที่เกาหลีใต้เร็วกว่าประเทศไทย 2 ชั่วโมง)

**สำคัญ! คณะทัวร์จะออกเดินทางจากสนามบินหลังเครื่องลงประมาณ 2 ชั่วโมง**

**เพื่อให้เป็นไปตามกำหนดการ หากท่านติดสัมภาระ ตม. และผ่านเข้าเมืองล่าช้า**

**กรุณาเดินทางไปสมทบกับคณะทัวร์ด้วยตนเอง และทางบริษัทฯ จะไม่รับผิดชอบค่าใช้จ่ายในการเดินทางส่วนนี้**



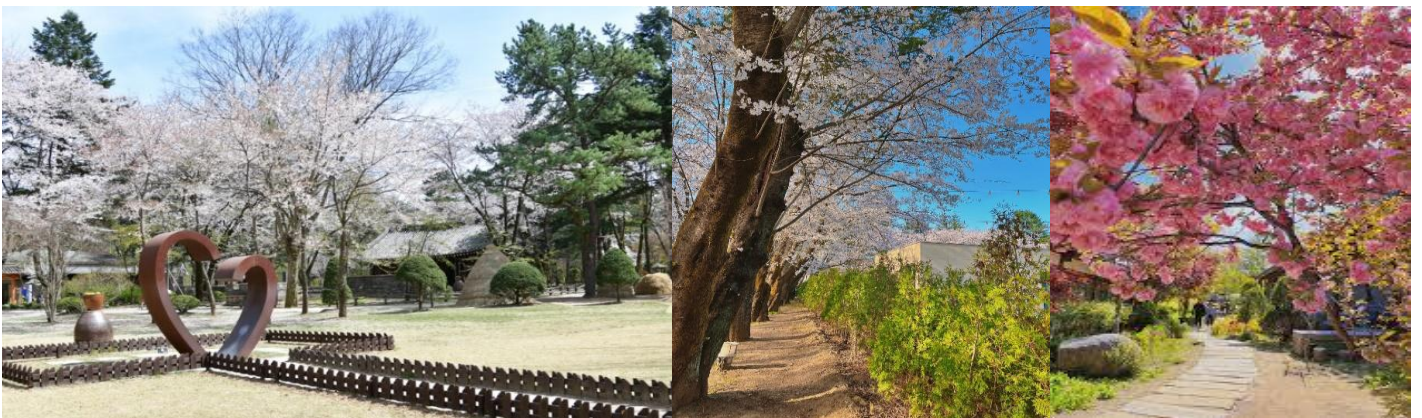
## เทศกาลซากุระสุดท้ายของปีนี้! พิกัดแรก “ถนนสายดอกซากุระเอเดน” ที่นี่ที่เดียว!

**Cherry Blossom Road ถนนสายดอกซากุระเอเดน** หรือ ถนนสายดอกไม้ที่ถูกสร้างขึ้นจากการปลูกต้นไม้ริมทางเมื่อกว่า 30 ปีก่อน เส้นโค้งของถนนสายนี้ ตั้งอยู่ไม่ไกลจากเกาะนามิ พื้นที่ที่มีอากาศค่อนข้างเย็น จึงทำให้ดอกซากุระที่นี่บานสะพรั่งช้ากว่าที่อื่น จึงทำให้นักท่องเที่ยวสามารถดื่มด่ำกับความงดงามของดอกไม้บานสะพรั่งยามช่วงสงกรานต์ของไทย ท่ามกลางบรรยากาศโรแมนติกบนถนนสายดอกซากุระเอเดนที่ทอดยาวกว่า 1.2 กิโลเมตร เหมาะสำหรับการเดินเล่น ชมวิว ถ่ายรูป และสร้างความทรงจำอันล้ำค่ากับครอบครัว คนรัก หรือเพื่อนฝูง ยังมีกิจกรรมต่างๆ มากมาย เช่น การแสดง การละเล่น อาหาร และการเดินขบวนพาเหรด เป็นต้น

### อาหารกลางวัน เมนูดัง “ทักคาลปี”

โดยนำไก่บาร์บีคิว ข้าวเหนียวปั้น มันหวาน ผักต่างๆ ลงผัดร่วมกับซอสบาร์บีคิวเกาหลีในกะทะแบน วิธีการทานแบบเมี่ยงคำไทย โดยห่อกับผักกาดเขียวเกาหลี และ ตบท้ายด้วยข้าวสวยสำหรับแหย่ผัดรวมกับทักคาลปี เพื่อให้เกิดอาหารชนิดใหม่ คือ ทักคาลปีโป้คิมหรือข้าวผัดทักคาลปีที่ทั้งหอมและน่าทาน เสริฟพร้อมเครื่องเคียง เช่น โอดังปรุงรส กิมจิ เป็นต้น

## เทศกาลซากุระสุดท้ายของปีนี้ พิกัดที่สอง “เกาะนามิ”



**เกาะนามิ ล่องเรือเฟอร์รี่สู่เกาะนามิ** ดินแดนแห่งความโรแมนติกที่เปี่ยมไปด้วยเสน่ห์สัมผัสความมหัศจรรย์ บนเกาะรูปไข่ไม้ลอยน้ำ เลือกทำกิจกรรมเช้าจักรยาน ตะลุยชมสวนเกาหลีอันงดงามดื่มด่ำกับธรรมชาติ เดินเล่นท่ามกลางสวนสนที่สูงเสียดฟ้า สูดอากาศบริสุทธิ์ ผ่อนคลายร่างกายและจิตใจชมวิวทิวทัศน์ สัมผัสบรรยากาศโรแมนติก พบกับสัตว์ป่าหลากหลายชนิด เช่น นกกระจอกเทศ กระต่าย กระรอก เป็ด กวาง เพื่อนร่วมทางธรรมชาติ ที่คอยสร้างสีสันให้กับการท่องเที่ยว ได้เวลาอันสมควร ล่องเรือกลับมาฝั่ง เก็บเกี่ยวความประทับใจจากเกาะนามิดินแดนแห่งความโรแมนติกที่รอให้คุณมาสัมผัส



สร้างป้อมแห่งนี้ขึ้นมาเพื่อระลึกแก่พระราชบิดาซึ่งถูกใส่ร้ายจากราชสำนักและถูกขังจนสิ้นพระชนม์ และต้องการสร้างเมืองหลวงขึ้นมาใหม่ เพื่อเสริมความยิ่งใหญ่ของความเป็นกษัตริย์ ตัวป้อมฮวาซองนี้ถูกสร้างทอดตัวยาวไปตามแนวไหล่เขาและที่ราบ โอบล้อมเมืองซูวอนไว้เป็นรูปวงรีขนาดใหญ่ หรือบ้างก็ว่าดูเหมือนรูปดอกไม้ ยาวประมาณ 5,500 เมตร ประกอบด้วยเชิงเทิน 48 ป้อม เพราะบางส่วนถูกทำลายไปเมื่อสมัยญี่ปุ่นเข้ามาครอบครอง และสมัยเกิดสงครามเกาหลี

✦ เลือกซื้อเพิ่ม! บอลลูนชมิวสุดอลังการ ณ

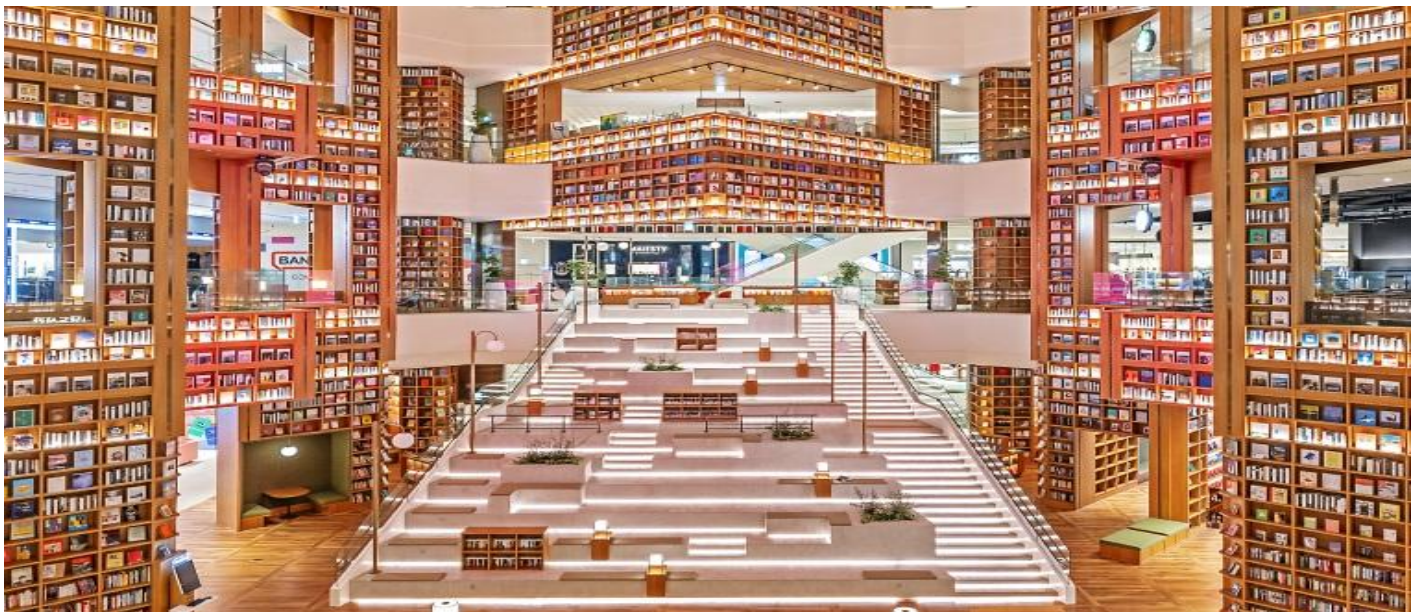
ป้อมมรดกโลกซูวอนฮวาซอง ราคา: ท่านละ 50,000 วอน ✦

ยกระดับประสบการณ์การชม **ป้อมปราการซูวอนฮวาซอง** มรดกโลก UNESCO จากมุมมองสุดพิเศษบนท้องฟ้า!

**ประสบการณ์เหนือระดับ:** ขึ้นบอลลูนชมิว (Flying Suwon) เพื่อสัมผัสทัศนียภาพอันยิ่งใหญ่ของป้อมปราการซูวอนฮวาซองแบบ 360 องศา มองเห็นโครงสร้างอันงดงามที่ทอดยาว รายล้อมด้วยเมืองซูวอนอันทันสมัย

**เงื่อนไขการจอง:** การันตีขั้นต่ำ ตั้งแต่ 8 ท่านขึ้นไป โปรดจองล่วงหน้าและชำระค่าใช้จ่ายพร้อมมัดจำทัวร์ กรณีสภาพอากาศไม่เอื้ออำนวย หรือสถานที่ยกเลิกการให้บริการด้วยสาเหตุใดๆ ท่านจะได้รับเงินคืนเต็มจำนวน

เช็คอินแลนด์มาร์คสุดอลังการแห่งซูวอน! ห้องสมุดซูวอนสตาร์ฟิลด์ ณ ห้าง Starfield Mall ที่นี่ใหญ่กว่า Starfield Library ใน Coex ถึง 3 เท่า! ด้วยพื้นที่กว้างขวางกว่า 331,000 ตารางเมตร โชนห้องสมุดตั้งอยู่บนชั้น 4-7 สูงถึง 22 เมตรเตรียมตัวพบกับมุมถ่ายรูปสุดปัง! ที่นี่ไม่ใช่แค่ห้องสมุดธรรมดา แต่เป็นสถาปัตยกรรมแห่งการเรียนรู้ที่ออกแบบมาอย่างสวยงามและสร้างสรรค์ ให้เราได้สัมผัสบรรยากาศการอ่านหนังสือที่ไม่จำเจ พร้อมตีพิมพ์กับหนังสือและนิตยสารชื่อดังกว่า 50,000 เล่มทั้งในและต่างประเทศ และไม่ใช่แค่ห้องสมุดเท่านั้น! Starfield Mall ยังเป็นแหล่งรวมร้านค้าแบรนด์ดังและร้านอาหารยอดนิยม



### อาหารกลางวัน หนึ่งในเมนูดังของชาวเกาหลี “คัมจาทัง” หรือ ต้มซุปกระดูกหมู

ประกอบไปด้วยส่วนผสมที่สำคัญคือ กระดูกหมูส่วนซี่โครง/สันหลัง ต้นหอม พริกแกง งาดำป่า โดยปล่อยเคี่ยวกระดูกหมูและเครื่องเคียงตลอดทั้งวันทั้งคืน เจ้าซี่โครงหมูจะเปื่อยมากๆ แฉมหวานุ่มอร่อยสุดๆ รสชาติจะเผ็ดนิดๆ ทานคู่กับข้าวสวยและเครื่องเคียง เมนูนี้มีครบทั้งโปรตีน แคลเซียม วิตามิน บี1 ซึ่งเกาหลีเชื่อว่าสามารถช่วยปัญหาการกรนและชะลอความแก่ ยังเป็นเมนูยอดนิยมในหมู่คนที่ชอบดื่มเหล้าโซจู และ คนที่ต้องการแก้แอสค

**ได้เวลาสมควร เดินทางเข้าสู่กรุงโซล พาท่านไปสัมผัสสัมผัสความสวยงามแบบฉบับชาวเกาหลี** ที่ดีเจาะตลาดไปทั่วโลก โดยเฉพาะตลาดเอเชีย ทางบริษัทผู้ผลิตเครื่องสำอางค์มักจะคิดค้นผลิตภัณฑ์ใหม่ๆ ออกมาจำหน่ายอยู่ตลอดเพื่อตอบสนองความต้องการของผู้ใช้ เพื่อผู้หญิงผู้ชายทั้งสาว ทั้งหนุ่ม ทั้งไม่สาว ทั้งไม่หนุ่ม คนเกาหลีจะให้ความสำคัญกับเรื่องผิวหน้าเป็นอันดับแรก ต้องการให้คุณเป็นธรรมชาติที่สุด จึงเน้นการใช้กลุ่มบำรุงผิวพื้นฐาน และแบบเจาะลึก เพื่อสนองความต้องการและการช่วยแก้ปัญหาผิวพรรณ ท่านสามารถเลือกซื้อผลิตภัณฑ์การดูแลผิวพรรณอย่างถูกต้องกับผู้ชำนาญการเครื่องสำอางเวชสำอางคุณภาพ ที่ **ศูนย์เครื่องสำอางเวชสำอาง**



**พิพิธภัณฑ์สาหร่ายทะเล** สถานที่ให้ความรู้และจัดแสดงนิทรรศการสาหร่ายทะเลเกาหลีอย่างครบวงจร สาหร่ายทะเลมีแหล่งเพาะเลี้ยงอยู่บริเวณฝั่งตะวันตกของประเทศเกาหลี ซึ่งเป็นพื้นที่ที่มีแดดแรง คนเกาหลีจะนำสาหร่ายมาใช้ในชีวิตประจำวัน ตั้งแต่นำมาเป็นส่วนประกอบอาหาร ขนมกินเล่น สกัดเป็นเครื่องสำอาง เครื่องสำอาง และ อาหารเสริม ซึ่งได้รับการพิสูจน์ทางวิทยาศาสตร์แล้วว่าสาหร่ายทะเลมีประโยชน์ต่อสุขภาพและคุณค่าทางโภชนาการสูง **พิเศษ! ได้ลิ้มลองสาหร่ายทะเลแปรรูปที่พร้อมทานได้เลย เรียนรู้วิธีการทำคิมบับ (ข้าวห่อสาหร่าย)** อาหารง่ายๆที่คนเกาหลีนิยมรับประทาน คิม แปลว่า สาหร่าย บับ แปลว่า ข้าว จะเป็นแท่งยาวๆ แล้วเค้าก็จะหั่นเป็นชิ้นๆพอดีคำ จิ้มกะชีอิ้วคังจังเกาหลีหรือวาซาบิก็ได้ **และ ขอเชิญชวนท่านแต่งชุดพื้นเมืองเกาหลี “ฮันบก” พร้อมพร้อมต่างๆ เพื่อถ่ายรูป เป็นที่ระลึกกับภาพถ่ายสามหรือสี่มิติเก็บไว้ทำแอดตั้งตามไอเดีย** เพื่อถ่ายทอดความงามและความอ่อนช้อยของวัฒนธรรมเกาหลี เพราะ ฮันบก เป็นเครื่องแต่งกายประจำชาติเกาหลีที่ที่สวมใส่ในชีวิตประจำวันเป็นเวลาพันปีมาแล้ว ปัจจุบันชุดประจำชาติฮันบก จะใช้สวมเฉพาะในโอกาสพิเศษต่างๆ เช่น งานมงคลสมรส วันขึ้นปีใหม่ วันขอบคุณพระเจ้า

**ย่าน่านมहाลัยฮงแด แหล่งรวมร้านอาหารและร้านค้าแฟชั่นน่ารักต่างๆ** ของวัยรุ่นชาวโซล มีสินค้าเสื้อผ้าแฟชั่นแบรนด์เกาหลี รองเท้ากระเป่า เครื่องสำอาง เครื่องประดับ งานศิลป์ ซีดีเพลง-หนัง และโปสเตอร์ดาราที่กำลังฮอตฮิต หลากหลาย ฯลฯ บางครั้งยังมีบรรดาศิลปินเพื่อชีวิตเปิดแสดงดนตรีย่อยๆ ให้ฟังให้ชมอีกด้วย เอาใจสาวกป๊อปปูล่าร์ถึงย่านฮงแด พาท่านสู่ ร้านป๊อปปูล่าร์ (POP MART) แบรนด์ของเล่นดีไซเนอร์จากจีน กำลังได้รับความนิยมอย่างมากในหมู่วัยรุ่น ให้ท่านที่เลือกชมสินค้า Art Toy จากแบรนด์ป๊อปปูล่าร์มากมาย อาทิเช่น Molly, Crybaby, Skullppanda, Dimoo, Labubu, Zsiga เป็นต้น



อิสระอาหารค่ำ เพื่อให้ท่านได้เลือกสรรร้านอาหาร คาเฟ่ และช้อปปิ้งตามใจปรารถนา !



ฟินอินซีรีย์เกาหลี! ฉากแม่น้ำฮัน ซึ่งเสมอเหมือนเส้นชีวิตของคนกรุงโซล แม่น้ำฮันยาวถึง 514 กม. โดยไหลผ่านใจกลางเมืองหลวง อีกหนึ่งสถานที่ที่ชาวกรุงโซลชื่นชอบ ที่ตั้ง **3 เกาะลอยน้ำ** เกาะพลังงานทดแทนอย่างเต็มรูปแบบ ขับเคลื่อนด้วยพลังงานแสงอาทิตย์แห่งแรกของโลกบนกลางแม่น้ำฮัน เป็นสถาปัตยกรรมเชิงศิลปะบนแม่น้ำ เชื่อมกันด้วยทางเดินระหว่างเกาะ ทุกวันกับน้ำพุสายรุ้งที่สะพานบันโพ 2 ชั้น โดยฉีดน้ำได้ 190 ตันภายในเวลาเพียง 1 นาที พร้อมกับการไฟ LED ที่ถูกยิงออกมาเป็นแสงสีต่างๆ มากถึง 200 เฉดสี ที่จะยิ่งลูกเล่นออกมาต่างๆ กัน ตลอดทางกว่า 570 เมตรของตัวสะพานแห่งนี้ เป็นบรรยากาศที่สุดแสนโรแมนติก (ทางการกรุงโซลจะจัดแสดงเป็นรอบๆ ในระหว่างค่ำคืน ยกเว้นเดือนพฤศจิกายนถึงเดือนมีนาคม และอาจงดการแสดงโชว์น้ำพุในกรณีที่มีสภาพอากาศไม่เอื้ออำนวยหรือมีคำสั่งพิเศษ) ท่านอาจเลือกซื้อเครื่องดื่มสักแก้วพร้อมชมวิวทิวทัศน์ บรรยากาศยามค่ำคืน แสงสีอันตระการตาของกรุงโซล และอากาศดีดี ยังเห็นหอคอยนัมซานยามค่ำคืน

หลังจบบรรยากาศการท่องเที่ยว พาท่านเข้าพักที่โรงแรม L'ART Hotel

หรือ เทียบเท่าระดับ 3 ดาว\*\*\* พัก 2 คืน

โรงแรมที่พักรจะถูกเลือกโดยเกาหลี เนื่องจากเป็นราคาพิเศษ

DAY	เมืองหลวงกรุงโซล
4	ศูนย์โซมเกาหลี - บรูกลินแห่งโซล! ย่านชองชูดอง และแลนด์มาร์คแห่งใหม่!! Haus Nowhere - หมู่บ้านพื้นเมืองนัมซาน - ดิวตี้ฟรี - ย่านเมียงดอง (B/-/-)

รับประทานอาหารเช้า ที่ห้องอาหารโรงแรม

ของฝากสุดพิเศษจากแดนกิมจิ "โซมเกาหลี" ราชานแห่งมวลสมุนไพรมที่ ศูนย์โซมเกาหลี โซมเกาหลีเป็นพืชเศรษฐกิจเกาหลีที่สำคัญ ขึ้นชื่อเรื่องคุณภาพระดับโลก เพราะเกาหลีได้เป็นประเทศผู้ผลิตโซมเกาหลีชั้นนำ คุณภาพดีเยี่ยม เพราะคัดสรรวัตถุดิบชั้นเลิศ ผ่านกระบวนการผลิตที่ได้มาตรฐาน มีผลิตภัณฑ์หลากหลายรูปแบบ เพื่อให้เหมาะสมสำหรับทุกเพศทุกวัย โซมเกาหลี มีคุณสมบัติช่วยเสริมความแข็งแรงให้ระบบย่อยอาหารและปอด ช่วยให้จิตใจสงบและเพิ่มพลังกำลังโดยรวม บำรุงหัวใจ ป้องกันโรคหัวใจขาดเลือด เสริมประสิทธิภาพทางเพศ ลดและป้องกันมะเร็ง จึงเป็นหนึ่งในของฝากที่จะทำให้อ่านและคนที่อ่านรักประทับใจ



**บรุกลินแห่งโซล! ย่านของชูดอง** ในอดีตคือย่านโรงงานรองเท้าและอู่ซ่อมรถเก่าๆ ปัจจุบันได้ถูกปรับโฉมโดยศิลปินและดีไซน์เนอร์รุ่นใหม่ เนรมิตกลายเป็นร้านกาแฟ และร้านอาหารในโครงสร้างเก่าๆ สไตล์ลันด์สเทรียล จนได้ฉายาว่า “The Brooklyn of Seoul” เพราะความเท่ความอาร์ต จึงเป็นหนึ่งสถานที่ที่ได้รับความนิยมจากวัยรุ่นชาวเกาหลี รวมทั้งเป็นสถานที่ที่ถูกเลือกให้เป็นสถานที่ถ่ายทำซีรีส์ชื่อดังหลายเรื่อง เช่น ซีรีส์ Goblin, Vincenzo, ความดีงามอีกอย่างคือ มุมถ่ายรูปถ่ายรูปคู่ๆ แนวอาร์ตๆ ซิคๆ รวมทั้งสตรีทอาร์ทหลากหลายสีสรรที่ซ่อนตัวอยู่ตามซอกซอย แนะนำร้านอาหาร Cafe Onion, Daelim Changgo, Blue Bottle, Grandpa Factory เป็นต้น และแลนด์มาร์คสุดชิปแห่งใหม่!! **Haus Nowhere** อาคารที่ถูกออกแบบราวกับดาวเคราะห์ตกลงมาลงกลางเมือง ภายใต้ธีม “Future Revisited – หวนคืนสู่ออนาคต ไฮไลท์พิเศษ! ร้าน Gentle Monster, Tamburins, Attisu คาเฟ่คอนเซปต์ใหม่ NUDAKE Tea House และแบรนด์น้องใหม่ Nuplat

**อิสระอาหารกลางวัน เพื่อให้ท่านได้เลือกสรรร้านอาหารตามใจปรารถนา !**



**หฤตมิตี ! ย้อนเวลาล้มผัสเสน่ห์เกาหลีโบราณ**

ดื่มด่ำกับบรรยากาศอันร่มรื่น สัมผัสธรรมชาติอันงดงาม โอบล้อมไปด้วยภูเขานัมซาน ณ " หมู่บ้านนัมซานฮันนุก " ตั้งอยู่เชิงเขานัมซานทิศเหนือ ชมบ้านอยู่อาศัยในสมัยราชวงศ์โชซอน (1392-1910) แบ่งตามชนชั้นของเจ้าของบ้านตั้งแต่ชนชั้นกลางไปจนถึงชนชั้นสูง (ยางบาน) และชนชั้นปกครอง ยังมีศาลาการกุก (โรงละครดั้งเดิม) สวนแบบดั้งเดิม ลานแคปซูลเวลาแห่งกรุงโซล มีกิจกรรมที่จัดขึ้นเพื่อการเรียนรู้วัฒนธรรมเกาหลีตลอดปี

**จุดลับ ! ถ่ายรูปกับหอคอย N โซล**

เติมเต็มความอร่อย ที่ ร้านกาแฟ ร้านชาโบราณ ชมพื่นเมือง ค้นพบคุณค่าที่ซ่อนเร้นในใจกลางเมือง

เพลิดเพลินกับการช้อปปิ้ง ณ ห้างปลอดภาษีดิวตี้ฟรี (ปัจจุบันเป็นที่นิยมมาก เพราะดิวตี้ฟรีประเทศนี้มีถึง 5 บริษัท แข่งขันกัน) ให้ท่านได้เลือกซื้อสินค้าแบรนด์เนมนำเข้าจากต่างประเทศมากมายหลากหลายชนิด รวมทั้งสินค้าแบรนด์เกาหลียอดนิยมที่ชาวเกาหลี ชาวจีน และชาวญี่ปุ่น นิยมมาเลือกซื้อหากันมากมาย **ย่านย่านเมียงดอง** หนึ่งในสถานที่ช้อปปิ้งยอดนิยมของนักท่องเที่ยว เต็มไปด้วยร้านค้ามากมายหลายแบรนด์ด้วยกัน ทั้งแบรนด์ เสื้อผ้า กระเป๋า รองเท้า เครื่องประดับ เครื่องสำอาง ร้านทำผม ร้านกาแฟ ไปจนถึงร้านอาหารหลากหลายสไตล์ และร้านอาหารขายบนรถเข็น Food Truck ไม่ว่าจะเป็นของคาว ของหวาน หลากรูปแบบ ให้เราเลือกตัดสินใจเอง ว่าร้านไหนเด็ด ร้านไหนโดนใจ และบริเวณภายในย่านเมียงดอง ยังเป็นที่ตั้งของ **โบสถ์เมียงดอง สัญลักษณ์อันศักดิ์สิทธิ์ใจกลางกรุงโซล** มหาวิหารแห่งนี้ ตั้งตระหง่านโดดเด่นใจกลางกรุงโซล เปรียบเสมือนสัญลักษณ์อันศักดิ์สิทธิ์ของคริสตจักรคาทอลิกในเกาหลีใต้ สร้างขึ้นในปี ค.ศ. 1898 ในสมัยปลายราชวงศ์โชซอน สถาปัตยกรรมแบบโกธิคอันงดงาม ใต้ถุนโบสถ์แห่งนี้ ยังมีพื้นที่วัฒนธรรม 1898 ประกอบด้วยร้านกาแฟ แกลเลอรี และร้านหนังสือ เหมาะสำหรับการพักผ่อน และเติมพลังกับบรรยากาศย้อนวัย

**อิสระอาหารค่ำ เพื่อให้ท่านได้เลือกสรรร้านอาหาร คาเฟ่ และช้อปปิ้งตามใจปรารถนา !**

หลังจบบรรยากาศท่องเที่ยว พาท่านเข้าพัก ณ โรงแรม

DAY  5	กรุงโซล - สนามบินนานาชาติอินชอน - สนามบินนานาชาติสุวรรณภูมิ ประเทศไทย ส่งท้ายเกาหลี ช้อปสุขภาพ - แสงสี Aurora - ช้อปปิ้งของฝาก บินกลับไทย (B/L/-)
--------------	--

รับประทานอาหารเช้า ที่ ห้องอาหารโรงแรม และ คืนห้องพัก

**ศูนย์น้ำมันสนเข็มแดง** ซึ่งผลิตจากใบสนเข็มแดงในประเทศเกาหลี เพื่อช่วยผู้ที่มีปัญหาเรื่องไขมันอุดตันในเส้นเลือดคอลอเรสเตอรอลในเลือดสูง ไซซ้อเสื่อม หรือ การไหลหมุนเวียนของเลือด เป็นต้น กว่าจะมาทำเป็นน้ำมันสนสกัดได้ 1 แคปซูล ต้องใช้ใบสนเข็มแดงประมาณ 2.7 ก.ก. แนะนำให้ทุกท่านเลือกซื้อเป็นของฝากสุขภาพเพื่อตัวท่านเองและคนที่ท่านรักหรือคนที่ท่านเคารพ เพราะเป็นสารอาหารธรรมชาติ ที่วิจัยจากโรงพยาบาลชั้นนำในเกาหลีแล้วว่าไม่มีผลข้างเคียง



**อาหารกลางวัน ลิ้มลองเมนูหมูไฟบลูโกกิ (บลู หมายถึง ไฟ และ โกกิ หมายถึง เนื้อสัตว์)**

ต้นกำเนิดอาหารชนิดนี้มาจากเมืองเพียงอันของประเทศเกาหลีเหนือ ตั้งแต่ครั้งสมัยอาณาจักรโกกูเรียว โดยนำเนื้อหมูสไลด์หมัก ซอสคั้นจิ้งและเครื่องปรุงรสต่างๆ เมื่อนำมาปรุงอย่างคลุกคลิกบนกะทะ เมื่อปรุงสุกจะมีรสออกหวานนุ่ม ทานคู่กับข้าวสวย เครื่องเคียงต่างๆ



**จุดเช็คอินแห่งใหม่! Aurora** ออโรรา คือถนนสายบันเทิงสุดล้ำยาวกว่า 150 เมตร รายล้อมไปด้วยจอ LED ความคมชัดสูง เสมือนจริงราวกับมีชีวิต บนผนังและเพดาน พาเราทะยานสู่โลกเหนือคำบรรยาย เดินเล่นไปตามทางเดิน สัมผัสประสบการณ์เสมือนหนึ่งเดินอยู่กลางป่าวิเศษ ใต้ท้องฟ้าสีครามกว้างใหญ่ หรือ ดำดิ่งสู่ใต้ทะเลสีฟ้าใส ออโรรา ชวนเราท่องเที่ยวไปทั่วทุกมุมของยุโรปเหนือ ในโลกดิจิทัล ที่ยิ่งใหญ่ไม่เคยมีมาก่อน เตรียมพร้อมเปิดประตูสู่โลกแห่งจินตนาการอันน่าทึ่ง **ณ Inspire Entertainment Resort (Aurora)** รีสอร์ทสุดหรูครบวงจรที่ได้รับการขนานนามว่าเป็น “Mohegan INSPIRE” เป็นรีสอร์ทแบบครบวงจรที่ประกอบด้วยโรงแรม สวนน้ำ คาสิโน ร้านอาหาร และสิ่งอำนวยความสะดวกอื่นๆ อีกมากมาย

**ศูนย์รวมของพื้นเมือง (ละลายเงินวอน)** ก่อนอำลาเกาหลี แวะซื้อของฝากติดไม้ติดมือที่ศูนย์รวมของพื้นเมือง (ละลายเงินวอน) สำหรับหลายรูปแบบ หลากรสชาติ ขนมอร่อยต่างๆ ซีเรียลช็อคโก กาแฟ ขนมโสม ชาโสม เครื่องสำอางโสม หมอนสุขภาพ กิมจิ เป็ปโปไร (ปอกกีเกาหลี) ซินรามง (มาม่าเกาหลี) ของใช้ในบ้าน ลูกบอลซักผ้า เครื่องใช้ไฟฟ้า ของที่ระลึก เป็นต้น

**ได้เวลาสมควร ✈️ เดินทางสู่ สนามบินนานาชาติอินซอน (ICN)**

**เพื่อเตรียมความพร้อมเช็คอิน** เดินทางสู่ประเทศไทย โดยสายการบิน Jeju Air (7C), T'Way (TW) ใช้เวลาบินประมาณ 5.45 ชั่วโมง พิเศษ! สามารถใส่ท้องเครื่อง 20 กิโลกรัม (15 กิโลกรัม + ฟรี! 5 กิโลกรัม) และถือขึ้นเครื่องได้อีก 10 กิโลกรัม (สายการบินไม่อนุญาตให้นำอาหารภายนอกขึ้นมารับประทานบนเครื่อง แต่มีบริการจำหน่ายอาหารและเครื่องดื่ม) **ค่าๆ** เดินทางถึง สนามบินนานาชาติสุวรรณภูมิ (BKK) ประเทศไทย โดยสวัสดิภาพ

\*\*\*\*\*

**หมายเหตุ:**

- **การปรับเปลี่ยนโปรแกรม ราคา และเที่ยวบิน:** โปรแกรมทัวร์สำหรับการท่องเที่ยว ราคา (ซึ่งอาจปรับตามภาษีสายการบิน เช่น ภาษีน้ำมัน/อื่นๆ อิงอัตรา ณ วันที่ 07.01.26) เที่ยวบิน และตารางบิน อาจเปลี่ยนแปลงหรือสับเปลี่ยนได้ตามความเหมาะสม โดยไม่จำเป็นต้องแจ้งล่วงหน้า ทั้งนี้ขึ้นอยู่กับสถานการณ์ท้องถิ่น สภาพอากาศเทศกาล ปัจจัยทางการเมือง สายการบิน การจราจร หรือเหตุการณ์นอกเหนือการควบคุม อย่างไรก็ตาม บริษัทฯจะคำนึงถึงประโยชน์และความปลอดภัยของทุกท่านเป็นสำคัญสูงสุดเสมอ
- **รูปภาพประกอบ:** ภาพทั้งหมดในโปรแกรมใช้เพื่อความเข้าใจและส่งเสริมการท่องเที่ยวเท่านั้น อาจไม่ตรงกับสภาพปัจจุบันเสมอไป
- **ประกันการเดินทาง:** ประกันการเดินทางที่จัดทำโดยบริษัทฯ คุ้มครองเฉพาะประกันอุบัติเหตุในการเดินทาง **ไม่รวมประกันสุขภาพและโรคประจำตัว** หากต้องการซื้อประกันสุขภาพเพิ่มเติม กรุณาสอบถามเจ้าหน้าที่ทัวร์ก่อนเดินทาง
- **ความรับผิดชอบและเหตุสุดวิสัย:** บริษัทฯจะไม่รับผิดชอบต่อและไม่สามารถคืนค่าใช้จ่ายใดๆได้ หากเกิดเหตุสุดวิสัยหรือเหตุการณ์นอกเหนือการควบคุมของบริษัทฯ รวมถึงการถูกปฏิเสธเข้า/ออกเมือง หรือการไม่เข้าร่วมกิจกรรม/รับประทานอาหารบางมื้อ (โปรดดูรายละเอียดเพิ่มเติมในหัวข้อ 'ความรับผิดชอบและเหตุสุดวิสัย')
- **บริการรถนำเที่ยว:** จะบริหารเวลาตามความเหมาะสม (6-12 ชม./วัน) ตามกฎหมายแรงงาน หากใช้รถเกินเวลาที่กำหนด อาจมีค่าใช้จ่ายเพิ่มเติม หรือจำเป็นต้องเปลี่ยนรถใหม่ (โปรดดูรายละเอียดเพิ่มเติมในหัวข้อ 'รถนำเที่ยว')

รับประกันออกเดินทางเมื่อมีผู้ร่วมทริปตั้งแต่ 15 ท่านขึ้นไป พร้อมหัวหน้าทัวร์

ค่าทัวร์ไม่รวมค่าทิปมัคคุเทศก์ท้องถิ่นและพนักงานขับรถท้องถิ่น **1,800 บาท ต่อทริปต่อผู้เดินทาง**

ราคาเด็กทารก: (อายุต่ำกว่า 24 เดือน ณ วันที่เดินทางไปและวันเดินทางกลับ) ราคาพิเศษ 7,000 บาท

ราคานี้สำหรับ ผู้ถือหนังสือเดินทางไทยเท่านั้น (สำหรับผู้ถือหนังสือเดินทางต่างชาติ +3,000 บาท)

**Departure เมษายน 2026 (ที่นั่งจำกัดในแต่ละวัน จองและจ่ายก่อนได้สิทธิ์ก่อน จองหลัง อาจต้องเพิ่มค่าตัว)**

เช็คอิน	วันออกเดินทาง		วันเดินทางกลับ		ราคา/ท่าน(บาท)	ห้องเดี่ยว+	หมายเหตุ
วันพฤหัสบดี	09	เมษายน 26	13	เมษายน 26	21,900	6,900	สงกรานต์
วันศุกร์	10	เมษายน 26	14	เมษายน 26	24,900	6,900	สงกรานต์
วันเสาร์	11	เมษายน 26	15	เมษายน 26	25,900	6,900	สงกรานต์
วันอาทิตย์	12	เมษายน 26	16	เมษายน 26	25,900	6,900	สงกรานต์
วันจันทร์	13	เมษายน 26	17	เมษายน 26	21,900	6,900	สงกรานต์

## ข้อกำหนดและเงื่อนไขการเดินทางและบริการทัวร์เกาหลี

- โปรแกรมจอยหน้าร้าน/ตัดกรุ๊ปส่วนตัว: มีค่าใช้จ่ายเพิ่มเติม 3,000-7,000 บาทต่อท่าน โปรดสอบถามรายละเอียด
- กรณีจำนวนผู้เดินทางต่ำกว่ากำหนด: หากจำนวนผู้เดินทางไม่ถึงเกณฑ์ที่กำหนด บริษัทฯ อาจมีการเปลี่ยนแปลงราคา หรืออาจพิจารณายกเลิกการเดินทาง อย่างไรก็ตาม หากผู้เดินทางทุกท่านยินดีชำระค่าบริการเพิ่มเพื่อให้คณะเดินทางได้ ทางบริษัทฯ ยินดีประสานงาน
- **หมายเหตุสำคัญ เพื่อให้ได้รับการสนับสนุนส่งเสริมการท่องเที่ยว** จึงขอประชาสัมพันธ์และขอเรียนให้ลูกค้าทุกท่านทราบว่า ทุกท่านต้องเข้าเยี่ยมชมร้านค้าสินค้าพื้นเมืองเกาหลีที่ได้รับการจดทะเบียนถูกต้องตามกฎหมายสาธารณรัฐเกาหลี **เพื่อรับฟังและเลือกซื้อสินค้าที่ชื่นชอบเป็นเวลา 60 นาทีต่อร้านค้าพื้นเมือง** อาทิเช่น ศูนย์ไอสมเกาหลี ศูนย์น้ำมันสน ศูนย์เครื่องสำอางเวชสำอาง เป็นต้น
- ปกติผู้จัดจะส่งใบนัดหมายเตรียมตัวการเดินทาง ก่อนการเดินทางอย่างน้อยประมาณ 5-7 วัน



### อัตราค่าบริการนี้รวม

1. ตัวเครื่องบินไปกลับชั้นประหยัด + น้ำหนักสัมภาระ (ตัวหมู่คณะ)
2. โรงแรมที่พัก
3. อาหารเช้า อาหารกลางวัน อาหารเย็นหรือค้ำ ตามที่ระบุไว้ในรายการ
4. ค่านำเที่ยวตลอดเส้นทางตามที่ระบุในรายการ
5. ค่าเข้าชมสถานที่ท่องเที่ยว
6. ค่ามัคคุเทศก์ท้องถิ่น / หัวหน้าทัวร์นำเที่ยวคนไทย (ตามเงื่อนไข) คอยดูแลอำนวยความสะดวกทุกท่านตลอดการเดินทาง
7. ประกันอุบัติเหตุและสุขภาพการเดินทางท่องเที่ยว



### อัตราค่าบริการไม่รวม

1. ค่าใช้จ่ายอื่นๆ ที่นอกเหนือจากรายการระบุ อาทิเช่น ค่าอาหารเครื่องดื่ม นอกเหนือจากรายการ ค่าชัคการ์ด ค่าโทรศัพท์ รুমเซอร์วิส มินิบาร์ ทิวช่องพิเศษ ค่าทำหนังสือเดินทาง ค่าพาสปอร์ตต่างตัว ค่าพนักงานยกกระเป๋าที่โรงแรม เป็นต้น
2. **ค่าธรรมเนียมการลงทะเบียน K-ETA (Korea Electronic Travel Authorization)** สำหรับผู้ถือหนังสือเดินทางไทยเล่มสีแดงทั่วไป จำเป็นต้องลงทะเบียนแจ้งความประสงค์เข้าประเทศเกาหลีล่วงหน้าผ่านระบบ K-ETA **ยกเว้นผู้ถือหนังสือเดินทางราชการ ผู้ที่มีอายุ 17 ปีหรือต่ำกว่า และอายุ 65 ปีขึ้นไป (บริษัทฯ สามารถให้บริการลงทะเบียนได้ มีค่าธรรมเนียม 590 บาท/ครั้ง** โดยค่าบริการนี้ไม่สามารถคืนเงินได้ไม่ว่าผลการลงทะเบียนจะผ่านหรือไม่ก็ตาม)
3. ค่า Vat 7% และ ค่าภาษีหัก ณ ที่จ่าย 3%
4. **ค่าทิปมัคคุเทศก์ท้องถิ่นและพนักงานขับรถท้องถิ่น**
5. **ทิปหัวหน้าทัวร์แล้วแต่ความพึงพอใจของลูกค้า (มาตรฐาน 100 บาท/ท่าน/วัน)**
6. ค่าประกันภัยธรรมชาติ และประกันชีวิตส่วนตัว และประกันสุขภาพ (หากต้องการ)
7. ค่าอาหารสำหรับท่านที่ทานเจ มังสวิรัติ และ/หรืออาหารสำหรับมุสลิม (อาจมีค่าใช้จ่ายเพิ่มเติม)
8. ค่าสัมภาระที่หนักเกินและ/หรือมีขนาดเกินกว่าที่สายการบินกำหนด
9. ค่าบริการเรียกเก็บเพิ่มเติมในกรณีแยกตัวจากคณะ: **USD 80 ต่อท่านต่อวัน** หากไม่แจ้งล่วงหน้า



## การจองทัวร์ และการชำระเงิน

### มัดจำท่านละ

ปกติชำระมัดจำ 5,000 บาท ภายใน 2 วัน (48 ชั่วโมง) หลังจากส่งเอกสารการจอง (กรณีช่วงวันหยุด/เทศกาล ชำระมัดจำ 10,000 บาท กรณีราคาพิเศษ/โปรโมชั่น ขอเก็บค่าทัวร์เต็มจำนวน ภายใน 2 วัน หรือ ภายใน 48 ชั่วโมง)

- กรุณาส่งรายละเอียดการติดต่อ (ชื่อผู้ติดต่อ, เบอร์มือถือ, อีเมล, Line ID) และข้อมูลของผู้เดินทางทุกคน (ชื่อ-นามสกุล, เบอร์มือถือ, สำเนาหนังสือเดินทาง) ให้กับเจ้าหน้าที่ตามช่องทางที่แจ้ง เพื่อกำหนดการจอง
- เมื่อเจ้าหน้าที่ได้รับข้อมูลและยืนยันการชำระเงินมัดจำแล้ว จะดำเนินการจองส่วนเกี่ยวข้องต่างๆ (ไม่สามารถปรับเปลี่ยนชื่อ-นามสกุล หรือผู้เดินทางได้)

### ชำระส่วนที่เหลือ

ชำระส่วนที่เหลือทั้งหมด **พร้อมค่าทิปมัคคุเทศก์ท้องถิ่นและพนักงานขับรถท้องถิ่น** ก่อนวันเดินทางอย่างน้อย 30 วัน

### กรณีจองน้อยกว่า 30 วัน

บริษัทฯ ขอสงวนสิทธิ์เก็บค่าทัวร์เต็มจำนวน

### ยกเลิกที่นั้งอัตโนมัติ

หากไม่ชำระมัดจำ หรือชำระไม่ครบตามกำหนด ถือว่าท่านยกเลิกการเดินทางโดยอัตโนมัติ และบริษัทฯ ขออนุญาตตัดที่นั่งให้ลูกค้าท่านอื่น

### หลักฐานการโอนเงิน

โปรดส่งสำเนาการโอนเงินแต่ละส่วนมาทางอีเมลของบริษัทฯ เท่านั้น



## เงื่อนไขการยกเลิกการจอง

- **ยกเลิกก่อน 30 วันขึ้นไป (ยกเว้นช่วงวันหยุด/เทศกาล):** คืนเงินค่าทัวร์หลังหักค่าใช้จ่ายที่เกิดขึ้นจริง
- **ยกเลิกก่อน 45 วัน (กรณีเดินทางตรงกับวันหยุดนักขัตฤกษ์ หรือวันหยุดเทศกาล):** ต้องยกเลิกก่อนการเดินทาง 45 วัน
- **ยกเลิก 15-29 วัน:** คืนเงิน 50% ของค่าทัวร์ หรือหักค่าใช้จ่ายตามจริง เช่น ค่ามัดจำตัวเครื่องบิน โรงแรม และค่าใช้จ่ายจำเป็นอื่นๆ
- **ยกเลิกน้อยกว่า 15 วัน:** บริษัทฯ ขอสงวนสิทธิ์เก็บเงินค่าทัวร์ทั้งหมด ไม่ว่ากรณีใดๆ ทั้งสิ้น
- **กรณีวันหยุดยาวต่อเนื่องหรือราคาโปรโมชั่น/ซื้อขาด:** บริษัทฯ ขอสงวนสิทธิ์ในการเรียกเก็บค่าทัวร์เต็มจำนวนทุกกรณี อย่างไรก็ตาม ท่านสามารถเปลี่ยนชื่อผู้เดินทางได้ โดยมีเงื่อนไขดังนี้:
  - **แจ้งเปลี่ยนชื่อล่วงหน้า:** ต้องแจ้งเป็นลายลักษณ์อักษรทางอีเมลให้เจ้าหน้าที่ที่ทราบล่วงหน้าอย่างน้อย 25 วันก่อนวันเดินทาง
  - **ค่าใช้จ่ายเพิ่มเติม:** หากแจ้งหลังจากเจ้าหน้าที่ออกเอกสารที่เกี่ยวข้องแล้ว บริษัทฯ ขอสงวนสิทธิ์ในการเรียกเก็บค่าใช้จ่ายจริงที่เกิดขึ้นทั้งหมด ซึ่งจะขึ้นอยู่กับช่วงวันเดินทางและกระบวนการของแต่ละคณะเป็นสำคัญ
- **การยกเลิกที่ไม่ได้เกิดจากความผิดบริษัทฯ:** หากมีการยกเลิกการเดินทางที่ไม่ได้เกิดจากความผิดของบริษัทฯ (เช่น สถานทูตปฏิเสธวีซ่า ตม. ไม่อนุญาตให้ออก/เข้าประเทศ เหตุสุดวิสัย) บริษัทฯ ขอสงวนสิทธิ์ไม่รับผิดชอบและไม่คืนค่าทัวร์ใดๆ
- **กรณีราคาโปรโมชั่น/ซื้อขาด:** เนื่องจากเป็นราคาโปรโมชั่น และซื้อขาดแบบมีเงื่อนไขกับสายการบินและผู้จัดปลายทางเกาหลี จึงไม่มีการคืนเงินมัดจำหรือค่าบริการทั้งหมดไม่ว่ากรณีใดๆ
- **การขอคืนเงิน:** ผู้มีชื่อในเอกสารการจองจะต้องส่งอีเมล หรือเดินทางมาเซ็นเอกสารการขอรับเงินคืนที่ทำการของผู้จัด โดยแนบหนังสือมอบอำนาจ (ถ้ามี) หลักฐานการชำระเงิน และหน้าสมุดบัญชีธนาคารให้ครบถ้วน

## เงื่อนไขการบริการระหว่างการเดินทาง



### ตัวเครื่องบินหมู่คณะ

- **การสำรองที่นั่ง:** เพื่อให้การสำรองที่นั่งเป็นไปอย่างถูกต้อง **กรุณาส่งสำเนาหนังสือเดินทาง (Passport)** ที่ชัดเจน พร้อมเซ็นรับรองเอกสาร (ข้อมูลที่ต้องการ คือ คำนำหน้าชื่อ ชื่อ-นามสกุล วันเดือนปีเกิด เลขที่พาสปอร์ต และวันหมดอายุ)
- **ข้อผิดพลาดชื่อ:** หากไม่ส่งข้อมูลครบถ้วน และเกิดการออกชื่อ-นามสกุลผิดพลาด ผู้เดินทางจะต้องรับผิดชอบค่าใช้จ่ายใหม่ทั้งหมด
- **การแก้ไขชื่อ:** สายการบินไม่มีระบบเสียค่าใช้จ่ายเพื่อแก้ไขตัวสะกด คำนำหน้าชื่อ/ชื่อ/นามสกุล หรือการเปลี่ยนชื่อผู้เดินทาง
- **การเลือกที่นั่ง:** การจัดที่นั่งเป็นไปตาม **ระบบสุ่มของสายการบิน** จึงไม่สามารถเลือกที่นั่งหรือเลือกแถวที่นั่งได้ ผู้เดินทางอาจไม่ได้ที่นั่งติดกัน
- **สัมภาระ:** รับสิทธิ์น้ำหนักกระเป๋าสำหรับ **สัมภาระใต้ท้องเครื่อง และสัมภาระถือขึ้นเครื่อง** ตามขนาดและจำนวนที่สายการบินกำหนด
- **ตั๋วราคาพิเศษ:** ไม่สามารถสะสมไมล์ได้ ไม่สามารถเลื่อนวันเดินทาง คืนเงิน หรือเปลี่ยนชื่อผู้เดินทางได้ หากผู้เดินทาง ถูกปฏิเสธการออกนอกประเทศไทย หรือเข้าประเทศปลายทาง ไม่ว่าจะจากเจ้าหน้าที่แรงงานไทย, ตม.ไทย หรือ ตม.ปลายทาง ทางผู้จัดและสายการบิน จะไม่รับผิดชอบค่าใช้จ่ายใดๆ ที่เกิดขึ้น รวมถึงค่าปรับที่ประเทศนั้นๆ เรียกเก็บ ผู้เดินทางจะต้องรับผิดชอบค่าใช้จ่ายในการเดินทางกลับประเทศไทยเอง หรือต้องซื้อตั๋วใบใหม่ (ขึ้นอยู่กับพิจารณาของเจ้าหน้าที่และสายการบิน ซึ่งผู้จัดไม่สามารถแทรกแซงได้)
- **เที่ยวบินภายในประเทศ (สำหรับเชื่อมต่อ):** หากท่านจำเป็นต้องซื้อตั๋วเครื่องบินภายในประเทศเพื่อเชื่อมต่อกับเที่ยวบินระหว่างประเทศ โปรดเลือกซื้อบัตรโดยสารประเภทที่สามารถเลื่อนวันและเวลาได้ เพื่อป้องกันปัญหาที่อาจเกิดขึ้นจากเที่ยวบินล่าช้า
- **เวลาเช็คอิน:** เคาน์เตอร์เช็คอินเปิดให้บริการ 3 ชั่วโมงก่อนเวลาเครื่องออก และปิด 90 นาทีก่อนเวลาเครื่องออก ผู้เดินทางต้องดำเนินการให้เรียบร้อยภายในเวลาที่กำหนด หากไม่ดำเนินการให้ทันเวลา สายการบินสงวนสิทธิ์ปฏิเสธการเดินทางโดยไม่มีการคืนเงิน
- **สิทธิ์สายการบินปฏิเสธการเดินทาง:** สายการบินอาจปฏิเสธการเดินทางหาก ไม่แสดงตน/ยืนยันตัวตน แสดงเอกสารไม่ครบถ้วน/ไม่ถูกต้อง ไม่มีวีซ่า/เอกสารจำเป็น มีอาการเมาสุรา/เป็นอันตรายทางการแพทย์ หรือก่อความวุ่นวาย/ดูหมิ่นพนักงาน



### โรงแรมและห้องพัก

- **การจัดสรรห้องพัก:** ที่พักรับรองตามรายการที่ระบุ หรือเทียบเท่า พักห้องละ 2-3 ท่าน พร้อมรวมอาหารเช้า ณ โรงแรม (สำหรับผู้เดินทาง 3 ท่านต่อห้อง: โรงแรมอาจไม่มีบริการเตียงเสริม การจัดสรรห้องพัก 3 ท่านอาจเป็นไปในรูปแบบห้องที่ครอบครั้ว หรืออาจจะต้องชำระค่าซื้อเพิ่มห้องเดียว)
- **การันตีห้องพัก:** บริษัทฯ ไม่สามารถรับประกันการได้ห้องพักตามความประสงค์เฉพาะ (เช่น ห้องชั้นสูง ห้องพักเตียงใหญ่)
- **มาตรฐานโรงแรม:** มาตรฐานโรงแรมอาจแตกต่างจากมาตรฐานสากล การระบุระดับดาวเป็นการรับรองตามมาตรฐานการท่องเที่ยวเกาหลี **ในช่วงเทศกาล กิจกรรมพิเศษ หรืองานระดับเมือง/ประเทศ/นานาชาติ** (เช่น Korean Vacation, Trade Fair, Convention, Festival, Conference, Expo) บริษัทฯ สงวนสิทธิ์ในการปรับเปลี่ยนโรงแรมเป็นเมืองใกล้เคียงโดยยึดมาตรฐานคุณภาพเดิม
- **รูปแบบห้องพัก:** รูปแบบห้องพักและสไตล์การตกแต่งอาจแตกต่างกันไปในแต่ละห้อง ห้องพักเดี่ยว (Single: เตียงเล็กมาตรฐาน 1 เตียง), ห้องคู่ (Twin: เตียงเล็กมาตรฐาน 2 เตียง / Double: เตียงใหญ่มาตรฐาน 1 เตียง) ห้องพักมีขนาดกะทัดรัด (บางแห่ง) มีหรือไม่มีอ่างอาบน้ำ ปกตบริการน้ำดื่มฟรี (1-2 ขวด) ในห้องพัก อาจมีบริการกดน้ำ+ชา/กาแฟฟรี
- **พนักงานยกกระเป๋า:** บริษัทฯ ไม่ได้จัดให้ เพื่อป้องกันการสูญหายและเพิ่มความเร็วในการเข้าห้องพัก



## อาหาร

- **เมนูอาหาร:** สงวนสิทธิ์ในการสลับมือหรือเปลี่ยนแปลงเมนูตามสถานการณ์ (เช่น เวลาเที่ยวบิน การจราจร วันปิดทำการร้าน)
- **ประเภทอาหาร:** โดยปกติจะบริการเป็นหมู่หรือโต๊ะ หรือมือพิเศษตามรายการ อาหารเกาหลีเป็นอาหารทานเน้น โภชนาการและสุขภาพ วัฒนธรรมการรับประทานอาหารของเกาหลี มักนิยมเป็นอาหารชนิดเดียว ทานแบบ 1 ชุด สำหรับ 1 ท่าน หรือ 1 ชุด สำหรับ 2-4 ท่าน พร้อมเครื่องเคียงแบบต่างๆ น้ำดื่มฟรี
- **ข้อจำกัดทางอาหาร/ศาสนา:** หากมีข้อจำกัด (เช่น ทานเจ, มังสวิรัต, หรืออาหารสำหรับมุสลิม) ท่านอาจต้องชำระเพิ่มเติม หรือเตรียมอาหารส่วนตัวไป กรุณาจองกว่าทางร้านอาหารเสิร์ฟอาหารคณะให้เรียบร้อยก่อน จึงจะสามารถเสิร์ฟอาหารพิเศษให้ท่านได้ในภายหลัง
- **เครื่องดื่มในร้านอาหาร:** การนำเครื่องดื่ม (แอลกอฮอล์/ไม่แอลกอฮอล์) เข้าร้านอาหาร อาจมีค่าบริการ/ค่าเปิดขวด



## รถนำเที่ยว

รถที่ให้บริการจะมีขนาดที่เหมาะสมกับจำนวนผู้เดินทาง เพื่อนำท่านท่องเที่ยวตลอดเส้นทางตามที่ระบุในรายการ โดยจะให้บริการวันละ 6-12 ชั่วโมง มีคนขับรถท้องถิ่น/หัวหน้าทัวร์และคนขับจะเป็นผู้บริหารเวลาตามความเหมาะสม ทั้งนี้ขึ้นอยู่กับสภาพการจราจรในวันเดินทางนั้นๆ เป็นหลัก จึงขอสงวนสิทธิ์ในการปรับเปลี่ยนเวลาท่องเที่ยวตามสถานที่ในโปรแกรมการเดินทาง หากมีการใช้รถเกินจากเวลาที่กำหนด อาจมีค่าใช้จ่ายเพิ่มเติม หรือมีความจำเป็นต้องเปลี่ยนรถใหม่ ซึ่งลูกค้าอาจต้องรอรถใหม่มาสลับเปลี่ยน



## ประกันภัยการเดินทาง

- **วงเงินคุ้มครอง:** สูงกว่า พ.ร.บ. การท่องเที่ยวกำหนด ด้วยวงเงิน 1 ล้านบาท (ค่ารักษาพยาบาล 5 แสนบาท) รวมอาหารเป็นพิษ (ตามเงื่อนไขกรมธรรม์ของบริษัทประกันวินาศภัย)
  - **ผู้มีอายุ 1-15 ปี หรือ 75-85 ปี ความคุ้มครองเหลือ 50% | ผู้มีอายุต่ำกว่า 1 ปี หรือเกิน 85 ปี ไม่คุ้มครอง**
  - **ข้อยกเว้น:** ไม่คุ้มครองโรคประจำตัว, การถูกฆาตกรรม หรือการถูกทำร้าย
- **ค่ารักษาพยาบาล:** การเบิกค่ารักษาพยาบาลต้องมีใบเสร็จและเอกสารรับรองทางการแพทย์จากหน่วยงานที่เกี่ยวข้อง
- **ประกันภัยเพิ่มเติม:** แนะนำให้ซื้อประกันภัยการเดินทางและสุขภาพเพิ่มเติม เพื่อความคุ้มครองกรณีบาดเจ็บ เจ็บป่วย เที่ยวบินยกเลิก/ลดจำนวนวัน/ยกเลิกเดินทาง กระเป๋าชำรุด/เสียหาย/ หนังสือเดินทางสูญหาย หรือ ทีมแพทย์ฉุกเฉิน
- **สุขภาพ/การเจ็บป่วย:** ผู้ทุพพลภาพ/มีปัญหาด้านสุขภาพ/สตรีมีครรภ์ โปรดแจ้งผู้จัดก่อนซื้อทัวร์ เพื่อตรวจสอบข้อจำกัดกับสายการบินและผู้ให้บริการ
- **ค่าใช้จ่ายด้านสุขภาพ/กักตัวเพิ่มเติม:** หากหน่วยงานรัฐบาลมีการปรับเปลี่ยนข้อกำหนด ผู้เดินทางจะต้องรับผิดชอบค่าใช้จ่ายส่วนเกินเอง



## ข้อกำหนดและนโยบายทั่วไป

- วัตถุประสงค์และการเข้าร่วมโปรแกรมทัวร์:** ราคาทัวร์นี้สงวนสิทธิ์สำหรับผู้เดินทางที่มีวัตถุประสงค์เพื่อการท่องเที่ยวโดยสุจริตเท่านั้น และโปรแกรมทัวร์นี้จัดขึ้นสำหรับผู้ที่มีประสงค์จะเข้าร่วมกิจกรรมตามรายการที่ระบุไว้ทุกวัน หากท่านมีวัตถุประสงค์อื่นใดที่ไม่ใช่การท่องเที่ยว หรือมีความประสงค์จะลักลอบเข้าประเทศเกาหลีใต้เพื่อทำงาน บริษัทฯ ขอสงวนสิทธิ์ไม่รับการเข้าร่วมโปรแกรม **ทั้งนี้ หากท่านไม่สามารถร่วมกิจกรรมบางส่วน (ยกเว้นกิจกรรมที่ทำหลังรายการทัวร์สิ้นสุดในแต่ละวัน) หรือต้องการแยกตัวจากคณะเพื่อท่องเที่ยวเองในวันที่มีกิจกรรมตามโปรแกรม ท่านจำเป็นต้องแจ้งความประสงค์ให้ผู้จัดการก่อนการซื้อทัวร์ หากท่านไม่แจ้งและปรากฏว่าไม่เข้าร่วมกิจกรรมบางส่วน บริษัทฯ ขอสงวนสิทธิ์ในการเรียกเก็บค่าดำเนินการแยกท่องเที่ยวเองวันละ USD 80 ต่อท่าน**
- กลุ่มลูกค้าพิเศษ:** บริษัทฯ ขอสงวนสิทธิ์ในการพิจารณาการรับหรือไม่รับผู้เดินทางที่ไร้รถเข็น มีโรคประจำตัวบางอย่าง มีอายุครรภ์มาก มีเด็กทารกอายุ 1-2 ปี มีความพิการ หรือเป็นพระภิกษุ/นิกบวช ทั้งนี้ ท่านต้องแจ้งให้ผู้จัดการก่อนการซื้อทัวร์ เพื่อหาข้อตกลงร่วมกัน โดยบริษัทฯ คำนึงถึงความปลอดภัยและความสุขของคณะผู้เดินทางเป็นสำคัญ
- ความปลอดภัย:** หากผู้จัดหรือตัวแทนในประเทศที่เดินทาง เห็นว่าผู้โดยสารประพฤติกรรมที่อาจก่อให้เกิดอันตรายต่อผู้เดินทางอื่นหรือทรัพย์สิน ชัดขวางการปฏิบัติหน้าที่ของเจ้าหน้าที่ หรือไม่ปฏิบัติตามคำชี้แจง ทางผู้จัดอาจใช้มาตรการที่เห็นสมควร (รวมถึงการยับยั้งและปฏิเสธการให้บริการ)
- การช้อปปิ้ง:** การเลือกซื้อของของนักท่องเที่ยวเป็นส่วนหนึ่งของการท่องเที่ยว โดยโปรแกรมทัวร์อาจมีการพาไปช้อปปิ้งยังสถานที่ต่างๆ การเลือกซื้อของทุกอย่างเป็นเรื่องการตัดสินใจส่วนตัวเสมอ และทางผู้จัดขอสงวนสิทธิ์ไม่รับผิดชอบทุกการซื้อของท่าน
- สัมภาระของลูกค้าย:** ผู้เดินทางต้องรับผิดชอบดูแลสัมภาระและทรัพย์สินส่วนตัวทุกชิ้นตลอดการเดินทาง บริษัทฯ ขอสงวนสิทธิ์ไม่รับผิดชอบต่อความเสียหาย สูญหาย ล่าช้า หรืออุบัติเหตุใดๆ ที่เกิดขึ้นกับสัมภาระและทรัพย์สินของผู้เดินทาง ไม่ว่าในกรณีใดๆ ทั้งสิ้น แม้ว่าคนขับรถ มัคคุเทศก์ หรือหัวหน้าทัวร์จะพยายามดูแลและอำนวยความสะดวกอย่างเต็มที่แล้วก็ตาม จึงขอแนะนำให้ผู้เดินทางพิจารณาซื้อประกันภัยการเดินทางเพิ่มเติมที่ครอบคลุมความคุ้มครองด้านสัมภาระและทรัพย์สินส่วนตัว เพื่อประโยชน์สูงสุดของท่าน
- อำนาจมัคคุเทศก์/ตัวแทน:** ไม่มีอำนาจในการให้คำมั่นสัญญาใดๆ แก่บริษัทฯ เว้นแต่ได้รับการอนุมัติเป็นลายลักษณ์อักษร
- ความรับผิดชอบและเหตุสุดวิสัย:** บริษัทฯ ขอสงวนสิทธิ์ปฏิเสธความรับผิดชอบและไม่สามารถคืนค่าใช้จ่ายใดๆ ได้ ในกรณีที่เกิดเหตุสุดวิสัย หรือเหตุการณ์ที่อยู่นอกเหนือการควบคุมของบริษัทฯ หรือเกิดจากความผิดพลาดของสายการบิน รวมถึงตัวแทนหรือหน่วยงานที่เกี่ยวข้อง ซึ่งเป็นไปตามเงื่อนไขและข้อกำหนดความรับผิดชอบของผู้ให้บริการนั้นๆ โดยเหตุการณ์ดังกล่าวรวมถึงแต่ไม่จำกัดเพียง ความล่าช้า การยกเลิก การยุบรวมเที่ยวบิน หรือการเปลี่ยนแปลงตารางการเดินทาง ของสายการบินหรือบริษัทขนส่งอื่นๆ ความสูญหายหรือเสียหายของสัมภาระ อุบัติภัยทางธรรมชาติ การประท้วง การจลาจล การนัดหยุดงาน หรือการประท้วง การถูกปฏิเสธไม่ให้ออกและเข้าเมือง จากเจ้าหน้าที่ตรวจคนเข้าเมืองและเจ้าหน้าที่กรมแรงงานทั้งในประเทศไทยและต่างประเทศ, ตลอดจน ค่าเสียหายที่เกิดกับชีวิต ร่างกาย การเจ็บป่วย การถูกทำร้าย ความตาย อุบัติเหตุต่างๆ และการสูญหายในทรัพย์สินหรืออื่นๆ ที่เกิดขึ้นทั้งทางตรงหรือทางอ้อม ซึ่งผู้เดินทางไม่สามารถเรียกร้องค่าเสียหายใดๆ ได้ ไม่ว่าจะค่าเสียหายเวลา ค่าเสียโอกาส ค่าเสียความรู้สึก หรือค่าใช้จ่ายที่บริษัทฯ ได้ชำระไปแล้ว ทั้งนี้ ผู้จัดจะดำเนินการอย่างสุดความสามารถเพื่อประสานงานให้เกิดประโยชน์สูงสุดแก่ลูกค้า แต่จะไม่มีการคืนเงินในกรณีดังกล่าว
- การยกเลิกทัวร์โดยผู้จัด:** ในกรณีที่เกิดเหตุใดๆ จนทำให้คณะทัวร์ไม่สามารถออกเดินทางได้ เช่น ลูกค้ากลุ่มใหญ่ยกเลิกการเดินทางกะทันหัน ทางสายการบินเรียกที่นั่งคืนด้วยเหตุผลของสายการบิน ฯลฯ ทางผู้จัดจะพยายามหาโปรแกรมอื่นในราคาและช่วงเวลาใกล้เคียงกันทดแทน ขอให้ลูกค้าตระหนักดีว่าเหตุการณ์ดังกล่าวถือเป็นเหตุสุดวิสัยและเชื่อมั่นว่าผู้จัดได้พยายามอย่างสุดความสามารถโดยลูกค้าจะไม่ยกเหตุข้อนี้มาเป็นข้อเรียกร้องใดๆ กับบริษัทฯ หากลูกค้าประสงค์รับเงินคืน ทางบริษัทฯ ยินดีคืนเงิน
- การยอมรับเงื่อนไข:** การชำระเงินมัดจำหรือค่าบริการเพิ่มจำนวน ถือเป็นที่ยืนยันว่าท่านได้รับทราบและยอมรับในเงื่อนไขการให้บริการทั้งหมดที่ระบุในรายการทัวร์นี้ **โปรดอ่านเงื่อนไขการเดินทางและรายการทัวร์อย่างละเอียดทุกข้ออย่างถ่องแท้และครบถ้วน เพื่อประโยชน์ของท่านเองในกรณีมีข้อพิพาท ให้ถือคำตัดสินของผู้จัดเป็นที่สิ้นสุด**
- ภาพประกอบ:** ภาพที่ใช้เป็นภาพประกอบความเข้าใจและส่งเสริมการท่องเที่ยวเท่านั้น
- เวลาทำการ:** การติดต่อประสานงานใดๆ ด้วยเอกสาร เช่น อีเมล จะดำเนินการในวันทำการของบริษัทฯ เท่านั้น ได้แก่ วันจันทร์ - วันศุกร์ เวลา 09:00 - 17:00 น. สำหรับการติดต่อที่ส่งนอกเหนือจากเวลาดังกล่าว หรือในวันหยุดนักขัตฤกษ์ที่รัฐบาลประกาศ (ซึ่งถือเป็นวันหยุดทำการ) จะได้รับการดำเนินการในวันทำการถัดไป

## เอกสารการเดินทาง



- **ผู้ถือหนังสือเดินทางประเทศไทย:** เล่มสีแดงทั่วไป หรือหนังสือเดินทางข้าราชการไทย ไม่ต้องยื่นขอวีซ่าก่อนออกเดินทาง ฟรีวีซ่าท่องเที่ยวในเกาหลีใต้ 90 วัน **ผู้เดินทางอายุไม่ถึง 18 ปี** หากไม่ได้เดินทางกับบิดามารดา ต้องมีจดหมายยินยอมให้บุตรเดินทางไปต่างประเทศจากบิดาหรือมารดา
- **สภาพหนังสือเดินทาง:** ต้องมีอายุมากกว่า 6 เดือน ณ วันเดินทาง (มีหน้าว่างอย่างน้อย 2 หน้าเต็ม) และอยู่ในสภาพดี (ไม่ชำรุด)
- **คำวีซ่าสำหรับชาวต่างชาติ:** สำหรับผู้ถือพาสปอร์ตต่างดาว หรือชาวต่างชาติ (บางประเทศ) ที่มี Visa และ Work Permit ฟ่านักในประเทศไทย จะต้องเตรียมเอกสารและยื่นขอวีซ่าตามที่สถานทูตเกาหลีกำหนด ผู้จัดสามารถช่วยดำเนินการยื่นวีซ่าให้ได้ โดยมีค่าใช้จ่ายแยกต่างหาก ต้องดำเนินการ Re-Entry VISA ก่อนออกนอกราชอาณาจักรไทยทุกครั้ง
- **คดีความ:** หากมีคดีความที่ไม่อนุญาตให้ออกนอกประเทศได้ หากไม่สามารถเดินทางได้ บริษัทฯ จะไม่รับผิดชอบ



K-ETA (Korea Electronic Travel Authorization) เพื่อให้การเดินทางเข้าประเทศเกาหลีใต้เป็นไปอย่างราบรื่น ผู้เดินทางจำเป็นต้องทำความเข้าใจและปฏิบัติตามเงื่อนไขเกี่ยวกับ K-ETA ดังต่อไปนี้

### 1. K-ETA คืออะไรและใครต้องลงทะเบียน

- ผู้ถือหนังสือเดินทางประเทศไทยเล่มสีแดงทั่วไป **จำเป็นต้องลงทะเบียนแจ้งความประสงค์เข้าประเทศเกาหลีล่วงหน้าผ่านระบบ K-ETA**
- ผู้ที่ได้รับกรายกเว้น K-ETA ได้แก่ ผู้ถือหนังสือเดินทางราชการ, ผู้ที่มีอายุ 17 ปีหรือต่ำกว่า และผู้ที่มีอายุ 65 ปีขึ้นไป
- **สำคัญที่สุด:** ท่านต้องลงทะเบียน K-ETA ล่วงหน้า ก่อนออกตัวเครื่องบินและก่อนเดินทางเข้าประเทศเกาหลีใต้ แนะนำให้ดำเนินการอย่างน้อย 45 วันก่อนการเดินทาง แม้ระบบจะแจ้งว่า 72 ชั่วโมงล่วงหน้า

### 2. ค่าธรรมเนียมและการบริการลงทะเบียน

- การลงทะเบียน K-ETA มีค่าธรรมเนียม
- **บริษัทฯ สามารถให้บริการลงทะเบียน K-ETA ได้ โดยมีค่าบริการ 590 บาท/ครั้ง/ท่าน** โปรดทราบ ค่าบริการนี้ไม่สามารถคืนเงินได้ไม่ว่าผลการลงทะเบียนจะผ่านหรือไม่ก็ตาม เนื่องจากการพิจารณาเป็นไปตามเงื่อนไขหรือกฎหมายของประเทศนั้นๆ โดยทีมเจ้าหน้าที่ K-ETA เป็นผู้ตัดสินใจ และผู้จัดไม่สามารถเข้าไปแทรกแซงได้

### 3. เอกสารและข้อมูลประกอบการลงทะเบียน

- สำเนาหน้าหนังสือเดินทาง (หน้าแรกที่มีรูป) ที่ชัดเจน โดยสแกนไฟล์เป็นรูปภาพ (JPEG) (รูปถ่ายจากมือถือไม่สามารถใช้ได้)
- รูปถ่ายสีจากหลังเป็นสีขาวเท่านั้น ขนาด 1.5 x 2 นิ้ว ถ่ายมาแล้วไม่เกิน 3 เดือน โดยสแกนไฟล์เป็นรูปภาพ (JPEG). รูปถ่ายต้องเป็นหน้าตรง เปิดหน้าปาก เปิดใหญ่ ไม่สวมใส่เครื่องประดับ ไม่ใส่เสื้อสีขาวถ่ายรูป และไม่สวมแว่นตา
- แบบสอบถามข้อมูล: กรุณากรอกแบบสอบถามข้อมูลเพื่อการกรอกลงทะเบียน K-ETA ทุกข้ออย่างละเอียดและเป็นจริงเป็นภาษาอังกฤษ

### 4. ข้อควรระวังและผลของการลงทะเบียน

#### ข้อควรระวัง:

- หากยื่นขอ K-ETA ซ้ำเกิน 3 ครั้ง ภายใน 6 เดือน ท่านจะถูกบล็อก และจะต้องเข้าประเทศด้วยวีซ่า
- **หากเคยมีประวัติทำผิดกฎหมายในเกาหลีใต้ โปรดอย่าสมัครระบบ K-ETA**
- หากท่านมีการเปลี่ยนแปลงข้อมูลเดิมในหนังสือเดินทาง เช่น ชื่อ, นามสกุล, เลขที่หนังสือเดินทาง หลังจากที่ได้ K-ETA เคยได้รับการอนุมัติและยังมีผลบังคับใช้ได้อยู่ ท่านจะต้องดำเนินการลงทะเบียนใหม่ในระบบ K-ETA ก่อนการเดินทาง
- การกรอกข้อมูลไม่ถูกต้องอาจส่งผลให้ K-ETA ไม่ได้รับการอนุมัติ และในกรณีที่ข้อมูลหนังสือเดินทางไม่ถูกต้อง ท่านจำเป็นต้องยื่นขอ K-ETA ใหม่ แม้จะเคยได้รับการอนุมัติแล้วก็ตาม



## แบบสอบถามข้อมูลสำหรับลงทะเบียน K-ETA โปรดกรอกข้อมูลทุกข้อโดยละเอียดและเป็นจริง (เป็นภาษาอังกฤษ)

- ประวัติการทำพินดกฎหมายในเกาหลีใต้:** ท่านเคยมีประวัติทำพินดกฎหมายในประเทศเกาหลีใต้หรือไม่? ( ) ใช่ ( ) ไม่ใช่
- สัญชาติเพิ่มเติม:** ท่านถือสัญชาติอื่นเพิ่มเติมจากสัญชาติไทยหรือไม่? ( ) ใช่ ( ) ไม่ใช่ โปรดระบุสัญชาติ : \_\_\_\_\_
- ข้อมูลส่วนตัว:** (ตามหน้าหนังสือเดินทาง ภาษาอังกฤษ)  
ชื่อ-นามสกุล (ปัจจุบัน พร้อมคำนำหน้านาม): \_\_\_\_\_  
วัน-เดือน-ปี เกิด: \_\_\_\_\_ เพศ: ( ) ชาย ( ) หญิง  
สถานภาพ: ( ) โสด ( ) สมรส ( ) หย่า ( ) หม้าย ( ) แยกกันอยู่ ( ) มีบุตรร่วมกัน
- ข้อมูลติดต่อ:** (โปรดระบุเบอร์ที่สะดวกสำหรับติดต่อ) เบอร์โทรศัพท์มือถือ (ไทย): \_\_\_\_\_  
อีเมล: \_\_\_\_\_
- ข้อมูลอาชีพและรายได้:**  
อาชีพปัจจุบัน: โปรดระบุอาชีพอย่างชัดเจน (เช่น เจ้าของบริษัท, ผู้บริหาร, นักเรียน, พนักงาน, แม่บ้าน, เกษียณอายุ, อาชีพอิสระ, ศิลปิน, ดารา, นักร้อง, เทรดเดอร์, กรรมการบริษัท, ผู้จัดการ, ข้าราชการ)  
\_\_\_\_\_   
เงินเดือน (โดยประมาณ): โปรดเลือกช่วงเงินเดือนของท่าน (เป็นสกุลเงินดอลลาร์สหรัฐ)  
( ) ต่ำกว่า 200\$ ( ) 200-700\$ ( ) 700-1,300\$ ( ) 1,300-2,100\$ ( ) มากกว่า 2,100\$  
ชื่อบริษัทที่ทำงาน: โปรดระบุอย่างชัดเจน \_\_\_\_\_  
เบอร์โทรศัพท์ที่ทำงาน (ถ้าเป็น): \_\_\_\_\_
- ประวัติการเดินทาง:**  
ประวัติการลงทะเบียน K-ETA: ท่านเคยมีประวัติการลงทะเบียน K-ETA มาก่อนหน้านี้หรือไม่? ( ) ใช่ ( ) ไม่ใช่  
หากใช่ โปรดระบุผลการลงทะเบียนครั้งล่าสุด: ( ) ผ่าน ( ) ไม่ผ่าน  
ข้อมูลการเดินทางไปยังประเทศเกาหลีใต้: ท่านเคยเดินทางไปประเทศเกาหลีใต้หรือไม่? ( ) เคย ( ) ไม่เคย  
ถ้าเคย โปรดระบุจำนวนครั้ง: \_\_\_\_\_ ครั้ง  
จุดประสงค์ในการเดินทางครั้งนี้: ( ) ท่องเที่ยว ( ) อื่นๆ (โปรดระบุ) \_\_\_\_\_  
ข้อมูลการเดินทางไปยังประเทศอื่นๆ (ที่ไม่ใช่เกาหลีใต้) ในช่วง 5 ปีที่ผ่านมา:  
ท่านเคยเดินทางไปประเทศอื่นในช่วง 5 ปีที่ผ่านมาหรือไม่? ( ) เคย ( ) ไม่เคย  
ถ้าเคย โปรดระบุจำนวนครั้ง: \_\_\_\_\_ ครั้ง ประเทศ (กรณีหลายประเทศ): \_\_\_\_\_  
ประเทศที่เดินทางล่าสุด: \_\_\_\_\_ จุดประสงค์ในการเดินทางเพื่อ: \_\_\_\_\_
- ผู้ร่วมเดินทาง:** มีผู้เดินทางเข้าเกาหลีพร้อมท่านด้วยหรือไม่? ( ) ไม่มี ( ) มี  
ถ้ามี โปรดระบุจำนวนท่าน (สูงสุด 9 ท่าน): \_\_\_\_\_ ท่าน โปรดระบุชื่อ-นามสกุล และวันเดือนปีเกิดของผู้ร่วมเดินทาง):  
ชื่อ-นามสกุล: \_\_\_\_\_ วันเดือนปีเกิด: \_\_\_\_\_  
ชื่อ-นามสกุล: \_\_\_\_\_ วันเดือนปีเกิด: \_\_\_\_\_  
ชื่อ-นามสกุล: \_\_\_\_\_ วันเดือนปีเกิด: \_\_\_\_\_  
(สามารถเพิ่มช่องสำหรับผู้ร่วมเดินทางท่านอื่นๆ ได้ตามความเหมาะสม)