

รหัสโปรแกรม : **HOK08.07** (กรุณาแจ้งรหัสโปรแกรมกับเจ้าหน้าที่)

HOKKAIDO AUTUMN (Special Package) 5D3N

(อิสระ 1 วัน) ตุลาคม - พฤศจิกายน 2569



Special
HOKKAIDO

เที่ยวไฮไลท์ + อิสระ 1 วัน 5 วัน | 3 คืน

21,999
ราคาปกติ ~~31,999~~

ไฮไลท์ท่องเที่ยว
สวนซึกไซโนะโอกะ • น้ำตกหมวดขาว • ป่อน้ำสีฟ้า
ศาลเจ้าออกไกโด • ซุปปิ้งย่านซูซุกิโนะ ทานุกิโกจิ
• บุฟเฟ่อาหารญี่ปุ่น 1 มื้อ • อิสระท่องเที่ยว 1 วัน

เงื่อนไขเป็นไปตามที่บริษัทกำหนดเท่านั้น! กรุณาอ่านรายละเอียดให้ครบถ้วนก่อนทำการจองทุกครั้ง

เดินทาง
25 ต.ค.-30 พ.ย. 2569

โปรแกรมการเดินทาง

เที่ยวบินระหว่างประเทศ เข้าสู่ประเทศญี่ปุ่น สนามบินนิวชิโตเซะ (เปลี่ยนเครื่อง) - นิงเกิ้ลเทอเรส
 โรงแรมออนเซ็น - น้ำตกชิโรฮิเงะ - บ่อน้ำสีฟ้าชิโรกาเนะ - ลานหิมะซึกิโซโนะโอกะ - ศาลเจ้าฮอกไกโด
 อีสะระฮือปิงย่านทานุกิโคจิ ชูชุกิโนะ - **ท่องเที่ยวแบบอิสระด้วยตัวเอง 1 วัน** - ร้านจำหน่ายของฝาก
 ของที่ระลึกแบบปลอดภาษี - เที่ยวบินระหว่างประเทศสู่ประเทศไทย (เปลี่ยนเครื่อง)

โปรแกรมนี้ จะไม่มีหัวหน้าทัวร์ไทยเดินทางไปพร้อมกรุ๊ป

ลูกค้าเดินทางเอง ในวันเดินทางจะมีเจ้าหน้าที่ส่งตัวรถถึงท่านเข้าไลน์กลุ่ม

โดยมีไลน์ไกด์ท้องถิ่น ถือป้ายรอต้อนรับท่านที่สนามบินนิวชิโตเซะ ฮอกไกโด

**ข้อเสียของโปรแกรมนี้ ใบนัดหมายและคอนเฟิร์มการเดินทาง กับลูกค้าค่อนข้างช้า บางครั้งคอนเฟิร์มในวันเดินทาง
 เพราะฉะนั้น ขอรับรองเฉพาะลูกค้าที่รับได้** โปรแกรมนี้ไม่เหมาะกับลูกค้าที่มีบินไฟลทภายในประเทศ

วันที่	โปรแกรมทัวร์	อาหาร			ที่พัก
		เช้า	เที่ยง	เย็น	
1	สนามบินสุวรรณภูมิ (กลางคืน) นัดหมายบริเวณชั้น 4 ประตู่ 10				
2	เที่ยวบินระหว่างประเทศเข้าสู่ประเทศญี่ปุ่น เปลี่ยนเครื่อง สนามบินทิมแฮ (ไม่ผ่านตรวจคนเข้าเมือง) -นิงเกิ้ลเทอเรส - เชคอินเข้าสู่ที่พัก	-	Japanese Food	Japanese Buffet	HOTEL MORI NO SHIZUKU RIN หรือเทียบเท่า
3	น้ำตกชิโรฮิเงะ - บ่อน้ำสีฟ้าชิโรกาเนะ - ลานหิมะซึกิโซโนะโอกะ - ศาลเจ้าฮอกไกโด - ฮือปิงย่านชูชุกิโนะ / ทานุกิโคจิ	โรงแรม	Japanese Food	-	TMARK CITY HOTEL SAPPORO หรือเทียบเท่า
4	ท่องเที่ยวอิสระด้วยตัวเอง 1 วัน (ไม่มีรถรับ-ส่ง)	โรงแรม	-	-	TMARK CITY HOTEL SAPPORO หรือเทียบเท่า
5	ร้านจำหน่ายของฝากและของที่ระลึกแบบปลอดภาษี - เดินทางกลับประเทศไทย (เปลี่ยนเครื่อง)	โรงแรม	-	-	

Service Charge (ชำระที่สนามบิน) 2,300.- / ไม่มีหัวหน้าทัวร์เดินทางไปด้วย / มีระบบร่วมกลุ่มLineไกด์ และเจ้าหน้าที่ดูแลแบบ Online / ไกด์รอรับที่สนามบินชิโตะเสะ

หมายเหตุ

- เนื่องจากสภาพอากาศช่วงฤดูหนาวอาจจะมีหิมะตก/ถนนลื่น ทางบริษัทขอสงวนสิทธิการปรับโปรแกรมตามความเหมาะสมโดยมิต้องแจ้งล่วงหน้า ทั้งนี้โดยคำนึงถึงความปลอดภัยและผลประโยชน์ของผู้เดินทางเป็นหลัก
- บริษัทขอให้ดูลยพินิจของคนขับรถเป็นสำคัญในเรื่องความปลอดภัยในการเดินทาง หากพิจารณาแล้วไม่สามารถเดินทางเข้าสู่แหล่งท่องเที่ยวได้ จะมีการพิจารณาทดแทนเป็นสถานที่ท่องเที่ยวอื่นตามความเหมาะสม
- กรณีมีอุบัติเหตุ/พายุหิมะ หรือเหตุสุดวิสัยอื่นๆ ที่ไม่สามารถควบคุมได้จนโปรแกรมท่องเที่ยวขาดหายไป จะอยู่นอกเหนือความรับผิดชอบของบริษัท ไม่สามารถรีฟินด์ทุกกรณี

วันแรก สนามบินสุวรรณภูมิ – ออกเดินทางจากสนามบินสุวรรณภูมิ -เปลี่ยนเครื่องที่เกาหลี/ฮ่องกง/ไทเป - เที่ยวบินระหว่างประเทศ

20.00- จุดนัดพบแรกสนามบินสุวรรณภูมิ ประเทศไทย
 21.30 น. เวลานั้นดหมาย: 20.00-21:30 น. ยังไม่ระบุสายการบิน
 อาจจะเป็น AIR BUSAN //JEJU AIR / JIN AIR



****ทัวร์นี้เน้นขายถูก ไฟลทบินจะทราบตอนได้ใบนัดหมาย****

(หมายเหตุขอสงวนสิทธิการเปลี่ยนแปลง เที่ยวบิน

เส้นทางบิน เวลาบิน สายการบิน สนามบิน โดยไม่ต้องแจ้งให้ทราบล่วงหน้า ขึ้นอยู่กับผู้จัดทำ)

(เจ้าหน้าที่ส่งทัวร์ แจกของเอกสารการเดินทางและเช็คชื่อลูกค้าที่เดินทาง พร้อมแอดไลน์ไกด์ตั้งเข้าไลน์กลุ่ม)

น้ำหนักกระเป๋าได้ 20 ก.ก. ถือขึ้นเครื่องได้ 7 ก.ก. เดินทางถึงสนามบินกิมแฮเมืองปูซาน/หรือสนามบินเทียบท่า(ไม่ผ่านตรวจคนเข้าเมือง) เปลี่ยนเครื่อง **ข้อควรระวัง** : การเปลี่ยนเครื่องต้องมีการสแกนของเหลวอีกครั้งห้ามซื้อ สินค้าประเภท น้ำหอม เครื่องสำอาง แอลกอฮอล์ หรือของเหลวที่มีปริมาณเกิน 100 ml

วันที่สอง สนามบินนิวซีโตเสะ (ประเทศญี่ปุ่น) - นิงเกิ้ลเทอร์เรส – โรงแรมออนเซ็น (-/L/D)

..... เดินทางถึงสนามบินนิวซีโตเสะ อินเตอร์เนชั่นแนลแอร์พอร์ต
 หลังจากผ่านด่านตรวจคนเข้าเมือง รับกระเป๋าที่สายพาน
 ออกมายังจุดนัดพบเพื่อเช็คชื่อกับไกด์ท้องถิ่น



สนามบินนิวซีโตเสะ(ฮอกไกโด)

เดินทางถึงสนามบินสนามบินนิวซีโตเสะ เมืองซัปโปโร ประเทศญี่ปุ่น)

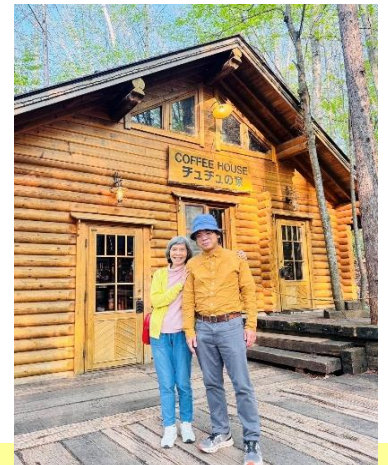
ผ่านด่านตรวจคนเข้าเมือง รับกระเป๋าที่สายพาน ผ่านขั้นตอนศุลกากร เรียบร้อย (เวลาที่ญี่ปุ่น เร็วกว่าเมืองไทย 2 ชั่วโมง(กรุณาปรับนาฬิกาของท่านเพื่อความสะดวกในการนัดหมายเวลา)

*****สำคัญมาก!! ประเทศญี่ปุ่นไม่อนุญาตให้นำอาหารสดจำพวก เนื้อสัตว์ พืช ผัก ผลไม้ เข้าประเทศ หากฝ่าฝืนมีโทษปรับ และจับหลังผ่านขั้นตอนการเข้าประเทศแล้ว และออกมาพบกับผู้นำทัวร์เพื่อทำการยืนยันตัวตนการเข้าร่วมทัวร์ และเตรียมตัวบริเวณจุดนัดพบเพื่อออกเดินทางท่องเที่ยวพร้อมกัน**

เที่ยง

รับประทานอาหารสไตล์ญี่ปุ่น ณ ร้านอาหาร (1)

พาทุกท่านเดินทางสู่ **นิงเกิ้ลเทอเรส(NingleTerrace** เป็นหมู่บ้านเล็ก ๆ ที่เต็มไปด้วยกระท่อมจำนวน 15 หลังในป่าสน บรรยากาศโรแมนติกเหมือนออกมาจากเทพนิยาย ตั้งอยู่ในบริเวณโรงแรม New Furano Prince หนึ่งในสี่รีสอร์ทชื่อดังของเมืองฟูราโน่ จังหวัดฮอกไกโด ประเทศญี่ปุ่น ที่นี่ตัวกระท่อม ทางเดิน เสาในหมู่บ้าน ล้วนถูกสร้างด้วยแผ่นไม้และวัสดุธรรมชาติ กระท่อมแต่ละหลังจะเต็มไปด้วยงานคราฟต์ ของช่างฝีมือในเมือง เช่น งานแกะสลัก งานไม้ งานเซรามิค เครื่องเงิน งานกระดาษ และยังมีร้านกาแฟ คาเฟ่ ให้ไปลิ้มรส



(หมายเหตุ : สำหรับการเข้าชมขึ้นอยู่กับสภาพอากาศ ความปลอดภัย และดุลยพินิจของบริษัททัวร์ กรณีไม่ได้เข้าชม NINGLE TERRACE ทางบริษัทขอสงวนสิทธิ์พาชมสถานที่ท่องเที่ยวอื่นแทน เช่น Christmas tree หรือสถานที่ท่องเที่ยวใกล้เคียงแทน)

ค่ำ

รับประทานอาหาร : มื้อเย็น บุฟเฟต์ สไตล์ญี่ปุ่น (ตามรูปแบบของโรงแรม) (2)





หลังอาหารค่ำ ให้ทุกท่านผ่อนคลายกับการแช่น้ำแร่ธรรมชาติสไตล์ญี่ปุ่น

ที่พัก : นำท่านเช็คอินเข้าสู่ที่พัก ประเทศญี่ปุ่น Hotel Mori no Shizuku RIN หรือเทียบเท่ามาตรฐานของประเทศญี่ปุ่น(ที่นอนอาจเป็นแบบ เบาะฟูก หรือ เตียงขึ้นอยู่กับการจัดการของโรงแรม)

วันที่สาม น้ำตกชิโรฮิเงะ - บ่อน้ำสีฟ้าชิโรกาเนะ - ชิโกไนะโอะกะ - ศาลเจ้าฮอกไกโด- ย่านทานุกิโคจิ/ชูชูกิโนะ (B/L/-)

เช้า รับประทานอาหารเช้า เมนู อาหารบุฟเฟ่ต์สไตล์ญี่ปุ่น (3)

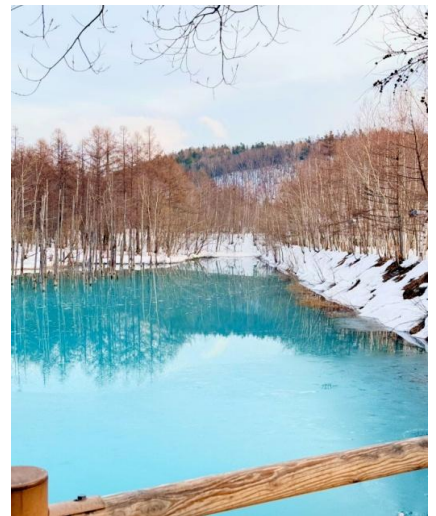
พาท่านเที่ยวชม น้ำตกชิโรฮิเงะ(Shirohige Water Fall)

เป็นสถานที่ท่องเที่ยวทางธรรมชาติที่ติดอันดับ 1 ใน 5 ของน้ำตกที่สวยงามที่สุดในฮอกไกโด มีระดับความสูงประมาณ 30 เมตร ซึ่งน้ำตกแห่งนี้เป็นต้นน้ำของบ่อน้ำสีฟ้าแห่งนี้ น้ำที่ไหลจากน้ำตกจึงมีสีฟ้าอมเขียวสดใสเหมือนในบ่อน้ำสีฟ้าเลย นอกจากนี้แล้วบริเวณน้ำตกยังมีสะพาน Blue River Bridge ที่สร้างขึ้นมาสสำหรับดูวิวและความสวยงามของสายน้ำสีฟ้านี้



เราสามารถเดินเล่น ข้ามสะพาน หยุดถ่ายรูกับน้ำตกชิโรฮิเงะ หรือ จะแค่นั่งมองวิวทิวทัศน์ของธรรมชาติรอบๆ น้ำตกนี้ก็ได้อีกเช่นกัน

พาท่านเที่ยว [ชมบ่อน้ำสีฟ้าชิโรกาเนะ \(Shirogane Blue Pond\)](#) บ่อน้ำสีฟ้านี้ตั้งอยู่ในเมือง Biei สีฟ้าของบ่อน้ำที่เห็นเกิดจากการสร้างเขื่อนขึ้นในบริเวณนั้นเพื่อกักน้ำไว้ เป็นการป้องกันการเกิดโคลนถล่มจากภูเขาไฟ ดังนั้น อะลูมิเนียมไฮดรอกไซด์ที่เกิดจากการปะทุของภูเขาไฟแถวนั้นทำให้น้ำในบ่อทั้งหมดกลายเป็นสีฟ้าสวยงาม แปลกตาอย่างที่เห็นค่ะ แต่ว่าสีฟ้าใน บ่อน้ำสีฟ้า จะเข้มหรือจางมากแค่ไหน ขึ้นอยู่กับจุดที่เรายืนชมและปริมาณของแสงแดดที่ส่องกระทบผิวน้ำในแต่ละวัน



เที่ยง

[รับประทานอาหารสไตล์ญี่ปุ่น ณ ร้านอาหาร \(4\)](#)



พาทูกท่าน [สัมผัสบรรยากาศชิกิไซโนะโอกะ](#) หน้าร้อนเป็นสวนดอกไม้หลากหลายสีสวยงาม หน้าหนาวเป็นลานหิมะ มีกิจกรรมต่างๆให้เล่น ทั้งบานาน่าโบทและสโนว์โมบิล Shikisai-no-Oka (ที่ Biei, Hokkaido เป็นลานหิมะที่สนุกมาก ช่วงหน้าหนาว มีไฮไลท์เด่นคือ สโนว์โมบิล (สนุกและวิวสวย), เรือยาง (Snow Raft) ลากโดยสโนว์โมบิล, และ สเลด (Sled) ฟรึสำหรับไถลลงเนิน. ที่นี่มีทั้งกิจกรรมตื่นเต้นและผ่อนคลาย ให้สัมผัสหิมะฟูๆ พร้อมวิวภูเขาสวยงามตลอดเส้นทาง **(ลานกิจกรรมขึ้นอยู่กับสภาพอากาศเท่านั้น ราคาไม่รวมค่ากิจกรรม)**

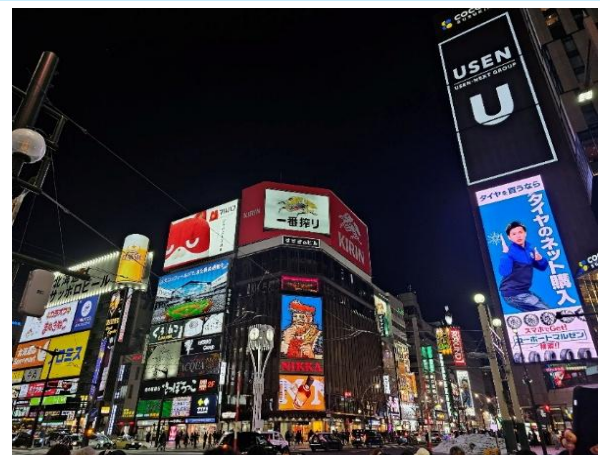
พาทุกท่านเดินทาง [ศาลเจ้าฮอกไกโด](#) แห่งเมืองซัปโปโร ศาลศักดิ์สิทธิ์ที่มีชื่อว่าศาลเจ้าฮอกไกโดนี้เป็นศาลเจ้าที่มีชื่อเสียงแห่งหนึ่งที่มีนักท่องเที่ยวเดินทางไปสักการะกันแบบไม่ขาดสายเรียกได้ว่าความศักดิ์สิทธิ์ของศาลแห่งนี้บวกกับบรรยากาศที่เงียบสงบให้พักผ่อนหย่อนใจ สามารถเดินชมสวนบริเวณรอบ ๆ ได้และยังเป็นสถานที่จัดพิธีกรรมสำคัญทางศาสนาและวัฒนธรรมมาอย่างต่อเนื่องส่งผลให้เกิดการพัฒนาพื้นที่โดยรอบเป็นสวนสาธารณะและเป็นแหล่งท่องเที่ยวของทัวร์ฮอกไกโด และในปัจจุบันได้รับการยกย่องเป็นหนึ่งในศาลเจ้าที่สำคัญที่สุดในฮอกไกโด และเป็นสัญลักษณ์ของเมืองซัปโปโร



เช็คอินที่พักในซัปโปโร ที่พัก [Tmark City Hotel Sapporo](#) หรือเทียบเท่ามาตรฐานของประเทศญี่ปุ่น (โรงแรมไม่สามารถเลือกได้ขึ้นอยู่กับคณะผู้จัดทำ)

อิสระช้อปปิ้งช่วยเย็น ย่านทานุกิโคจิ

[\(Tanuki-koji Shopping Street\)](#) ถือว่าเป็นย่านช้อปปิ้งชื่อดังของเมืองซัปโปโร แหล่งช้อปปิ้งในร่ม มีหลังคาคลุมยาวตามแนวถนนยาวกว่า 1 กิโลเมตร โดยสองข้างทางเต็มไปด้วยร้านค้ากว่า 200 ร้าน ทั้งขายของที่ระลึก ขนม ของเล่น เครื่องสำอางค์ ช็อคโกแลต เสื้อผ้าแฟชั่น ข้าวของเครื่องใช้ต่างๆ และร้านอาหารให้เลือกรับประทานมากมายในย่านนี้ อิสระให้ท่านช้อปปิ้งเลือกซื้อสินค้าต่างๆ ตามอัธยาศัย



เย็น

มือเย็น อิสระตามอัธยาศัย

วันที่สี่ **เที่ยวอิสระด้วยตัวเอง 1 วัน (ไม่มีรถรับ-ส่ง) (B/-/-)**

เช้า **รับประทานอาหารเช้าที่โรงแรมที่พัก (5)**

โปรแกรมท่องเที่ยวอิสระด้วยตนเอง (ไม่มีรถรับ-ส่ง)

1. คลองโอตารุ (Otaru Canal) เป็นสถานที่ท่องเที่ยวในเมืองโอตารุ เมืองยอดนิยมนี่มีจำนวนนักท่องเที่ยวมากกว่า 7 ล้านคนต่อปี ถูกสร้างขึ้นเมื่อปี ค.ศ. 1923 คลองแห่งนี้จึงถูกทิ้งร้างไว้จนกระทั่งได้รับการบูรณะในช่วงปี ค.ศ. 1980 ให้มีความสวยงาม กลับมาใช้งานได้อีกครั้ง จนกระทั่งกลายเป็นสถานที่ท่องเที่ยวยอดนิยมน้อยในปัจจุบันนี้เอง เทศกาลแสงไฟโอตารุ (Otaru Snow Light Path Festival) ซึ่งจะประดับคลองด้วยโคมไฟหิมะและ



เทียนนับแสนเล่ม สร้างบรรยากาศโรแมนติกสุดอบอุ่นท่ามกลางหิมะขาวโพลน มีทั้งโซนคลองหลักและทางรถไฟสายเก่า ให้เดินชมและถ่ายรูปสวยๆ ล่องเรือชมคลอง ก็เป็นประสบการณ์ที่ห้ามพลาด

เที่ยง

อิสระตามอัธยาศัย

2. พิพิธภัณฑ์กล่องดนตรีโอตารุ (Otaru Music Box Museum) เป็นสถานที่ท่องเที่ยวชื่อดังตั้งอยู่ในเมืองโอตารุ (Otaru) ฮอกไกโด (Hokkaido) ตั้งอยู่ภายในอาคารโบราณของเมืองโอตารุซึ่งสร้างขึ้นในปี ค.ศ.1912 ด้านหน้าอาคารจะมีนาฬิกาขนาดใหญ่ ที่รัฐบาลแคนาดามอบให้เป็นของขวัญแก่ประเทศญี่ปุ่นตั้งตระหง่านอยู่ ส่วนภายในอาคารนั้นเป็นห้องโถงใหญ่ที่มีความสูงถึง 9 เมตร คนไทยบางส่วนนิยมมาตามรอยเพราะเป็นหนึ่งในโลเคชั่นของหนังเรื่อง "แฟนเดย์" อีกด้วย ถึงแม้จะบอกว่าเป็นพิพิธภัณฑ์ แต่ที่จริงแล้วเหมือนร้านขายกล่องดนตรีขนาดยักษ์ เพราะด้านในมีสินค้าสุดน่ารักให้เลือกเต็มไปหมด รับรองว่าได้ของถูกใจกลับไปแน่นอน



3. โรงงานเป่าแก้วคิตะอิชิ (Kitaichi Glass) เครื่องแก้วนับเป็นอีกหนึ่งสินค้าที่ขึ้นชื่อของเมืองโอตารุ Kitaichi Glass เป็นแบรนด์เครื่องแก้วชั้นนำของโอตารุ โดยโรงงานเป่าแก้วคิตะอิชินั้นถือเป็นแหล่งผลิตเครื่องแก้วคุณภาพสูงที่เป็นที่รู้จักและได้รับการยอมรับมาอย่างยาวนาน โรงงานแห่งนี้มีประวัติเก่าแก่นับร้อยปี มีทั้งหมด 8 สาขาในเมือง มีสาขาที่ใหญ่ที่สุดคือ สาขาที่ 3 มีโซนร้านค้าและคาเฟ่ “Kitaichi Hall” ที่ประดับตกแต่งด้วยตะเกียงน้ำมันจำนวน 167 ชิ้น และตกแต่งกระจกสีที่ฝ้าทั้งแถบสร้างบรรยากาศสุดพิเศษ



4. ถนนซากาอิมาจิ (Sakaimachi Street) เป็นถนนการค้าเก่าแก่ที่ตั้งอยู่ใจกลางเมืองโอตารุ ล้อมรอบไปด้วยแหล่งท่องเที่ยวที่น่าสนใจมากมาย ที่นี่คือฟุตสตรีท ซ็อบปิ้งสตรีทบรรยากาศสุดชิลของเมือง ร้านค้าเยอะมาก ทั้งร้านอาหาร ขนม ของหวาน คาเฟ่ต่างๆ จนถึงร้านขายของฝาก/ของที่ระลึก และพิพิธภัณฑต่างๆ ครบๆจบในที่เดียว



5. โรงงานช็อกโกแลตชิโรอิโคอิบิโตะ (Shiroy Koibito Park) เป็นโรงงานและสวนสนุกของบริษัทอิชิยะ (Ishiya) ที่ตั้งอยู่ในเมืองซัปโปโร จังหวัดฮอกไกโด ประเทศญี่ปุ่น มีกิจกรรมที่น่าสนใจ เช่น ชมกระบวนการผลิตคุกกี้ Shiroy Koibito, เวิร์กช็อปทำขนม, สวนสโตร์ยุโรป และร้านค้า กิจกรรมและสิ่งที่น่าสนใจ ชมกระบวนการผลิต: สามารถเดินชมกระบวนการผลิตคุกกี้ Shiroy Koibito ผ่านหน้าต่างกระจกบานใหญ่ และเรียนรู้ประวัติความเป็นมาของช็อกโกแลต เวิร์กช็อปทำขนม: ผู้เข้าชมสามารถเข้าร่วมกิจกรรมทำ "Shiroy Koibito ของฉัน" ของตัวเองได้ สวนสโตร์ยุโรป: มีสวนกุหลาบสวยงามและสวนสโตร์ยุโรปที่ตกแต่งด้วยสถาปัตยกรรมสโตร์อังกฤษในยุคศตวรรษที่ 19 ร้านค้าและ

ร้านอาหาร: มีร้านค้าหลากหลาย เช่น ร้านพิคคาเดลี, ร้านลูกกวาดลาโบ, ร้านค้าที่จำหน่ายขนมเฉพาะที่โรงงาน, และ
ภัตตาคาร จุดถ่ายรูป: มีจุดถ่ายรูปสวยงามมากมายทั้งภายในและภายนอก



6. สวนสาธารณะโอดริ (Odori Park) ตั้งอยู่ใจกลางเมืองซัปโปโร

เป็นสวนสาธารณะที่เขียวสงบ และให้ความรู้สึกผ่อนคลาย ซึ่งเป็นเสมือนโอเอซิส ในใจกลางเมืองซัปโปโร สวนสาธารณะทอดยาวประมาณหนึ่งกิโลเมตรครึ่ง จากด้านตะวันออกไปยังด้านตะวันตกของเมือง นอกจากนี้ ยังเป็นสถานที่จัดงานเทศกาลสำคัญๆ ในเมืองซัปโปโร ได้แก่ เทศกาลหิมะและแสงสีชา และเทศกาลโยซากอยโซรันมัตซุริ เป็นต้น และที่ปลายด้านตะวันออกของสวนมีจุดชมวิวยอดนิยมนอย่าง Sapporo TV Tower อีกด้วย



เย็น

อาหาร : มื้อเย็น อิสระตามอัธยาศัย

เช็คอินที่พักในซัปโปโร ที่พัก **Tmark City Hotel Sapporo** หรือเทียบเท่ามาตรฐานของประเทศญี่ปุ่น (โรงแรมไม่สามารถเลือกได้ขึ้นอยู่กับคณะผู้จัดทำ)

วันที่ทำ ร้านค้าปลอดภาษี- เที่ยวบินระหว่างประเทศ สนามบินนิวซีโตเสะเสะ แวะเปลี่ยนเครื่องที่เกาหลี/ฮ่องกง/ไทเป - กรุงเทพฯ

เช้า รับประทานอาหารเช้า เมนู อาหารบุฟเฟ่ต์สไตล์ญี่ปุ่น (5)

ร้านจำหน่ายของฝากของที่ระลึกปลอดภาษี (Duty Free) ที่อยู่ไม่ไกลจากตัวเมืองซัปโปโร ภายในมีสินค้าราคามากมาย ท่านใดที่กำลังมองหาของฝาก เช่น ขนมยอดฮิตที่นักท่องเที่ยวนิยมซื้อ เครื่องสำอางตัวดัง สินค้าที่ระลึกจากญี่ปุ่น ก็สามารถหาซื้อได้จากที่นี่ อิสระให้ท่านสนุกสนานกับการช้อปปิ้งอย่างจุใจ

อาหาร : มื้อกลางวัน อิสระที่สนามบินตามอัธยาศัย

เดินทางสู่สนามบินสนามบินนิวซีโตเสะ **เมืองซัปโปโร (ประเทศญี่ปุ่น)**

เพื่อเช็คอินกลับประเทศไทย (เวลาที่ญี่ปุ่น เร็วกว่าเมืองไทย 2 ชั่วโมง

กรุณาปรับนาฬิกาของท่านเพื่อความสะดวกในการนัดหมายเวลา)

เปลี่ยนเครื่อง(Transit) สนามบินกิมแฮ หรือสนามบินเทียบท่า

สายการบิน AIR BUSAN / JEJU AIR หรือเทียบเท่า



ข้อควรระวัง : การเปลี่ยนเครื่องต้องมีการสแกนของเหลวอีกครั้งห้ามซื้อ สินค้าประเภท น้ำหอม เครื่องสำอาง แอลกอฮอล์ หรือของเหลวที่มีปริมาณเกิน 100 ml

(ขอสงวนสิทธิ์ สายการบิน เวลาบิน เที่ยวบิน เส้นทางบิน เปลี่ยนแปลงโดยไม่แจ้งให้ทราบล่วงหน้า ขึ้นอยู่กับผู้จัดทำตามความเหมาะสม)

**** ประเทศญี่ปุ่นมีข้อจำกัดเรื่องห้องพัก ส่วนใหญ่เป็นประเภทพัก 2 ท่าน หากโรงแรมที่เข้าพักไม่มีห้องพัก 3 ท่าน ผู้เดินทางท่านที่ 3 จำเป็นต้องชำระพักเดี่ยวด้วยตนเอง 12,000 บาท**

- กรณีห้อง TWIN BED (เตียงเดี่ยว 2 เตียง) ซึ่งโรงแรมไม่มีหรือเต็ม ทางบริษัทขอปรับเป็นห้อง DOUBLE BED แทนโดยมีต้องแจ้งให้ทราบล่วงหน้าหรือ หากต้องการห้องพักแบบ DOUBLE BED

(1 เตียงใหญ่) ซึ่งโรงแรมไม่มีหรือเต็ม ทาง บริษัทขอปรับเป็นห้อง TWIN BED แทนโดยมีต้องแจ้งให้ทราบล่วงหน้า (ที่นอนอาจเป็นแบบ เบาะฟูกง หรือ เตียงขึ้นอยู่กับการจัดการของโรงแรม)

- กรณีห้องพักในเมืองที่ระบุไว้ในโปรแกรมมีเทศกาลวันหยุด มีงานแฟร์ต่างๆ บริษัทฯ ขอจัดที่พักในเมืองใกล้เคียงแทน

ชำระเพิ่ม	พักเดี่ยว	การก (ไม่เกิน 2 ปี)	เฉพาะแลนด์ ไม่ใช้ตัวเครื่องบิน	พาสปอร์ตต่างชาติ	Service Charge (ชำระที่สนามบิน)
	12,000.-	9,000.-	-	3,000.-	2,300.-

แพ็คเกจนี้ ขอสงวนสิทธิ์ที่เกี่ยวข้องร่วมกันตามบริษัทฯ กำหนด อาจมีการสลับโปรแกรมตามความเหมาะสม

** หากท่านไม่ชำระค่า Service Charge จะถือว่าท่านชำระค่าบริการไม่ครบ บริษัทฯ สงวนสิทธิ์การเดินทาง **

หมายเหตุ :

1. ราคาโปรโมชั่นมีจำนวนจำกัด หากเต็มตามจำนวน ราคาปรับขึ้นตามลำดับ
2. ราคาโปรโมชั่น ชำระเต็มจำนวนเท่านั้น และไม่สามารถ ยกเลิก / รีเฟ้น ทุกกรณี
3. การไม่ชำระค่าตามโปรแกรมกำหนดมีค่าปรับจากทางแลนด์ ร้านละ 100,000 วน หรือ 3,000 บาท
4. จองแบบส่วนตัว เหมายิส ไม่สามารถใช้ราคาโปรโมชั่นได้ กรุณาติดต่อเชคคิวโดยตรง

****ราคาโปรโมชั่นมีจำนวนจำกัด กรุณาเช็คที่นั่งและราคาอีกครั้งก่อนทำการจอง****

อัตราค่าบริการ HOKKAIDO อีสระะวัน 5D3N AUTUMN OCT-NOV 2025

Hokkaido Special 5วัน3คืน

Hokkaido Special 5วัน3คืน(Special Package | 25/10/2026~30/11/2026)

ตุลาคม 2569

วันนี้

< >

จ.	อ.	พ.	พฤ.	ศ.	ส.	อา.
			1	2	3	4
5	6	7	8	9	10	11
12	13	14	15	16	17	18
19	20	21	22	23	24	25
						฿31,999 #Big Sale ฿21,999 6ที่ว่าง
26	27	28	29	30	31	
฿31,999 #Big Sale ฿21,999 6ที่ว่าง	฿32,999 #Big Sale ฿22,999 6ที่ว่าง	฿33,999 #Big Sale ฿23,999 6ที่ว่าง	฿33,999 #Big Sale ฿23,999 6ที่ว่าง	฿33,999 #Big Sale ฿23,999 6ที่ว่าง	฿32,999 #Big Sale ฿22,999 6ที่ว่าง	

Hokkaido Special 5วัน3คืน

Hokkaido Special 5/1u3คืน(Special Package | 25/10/2026-30/11/2026)

พฤศจิกายน 2569

วันที่ < >

จ.	อ.	พ.	พฤ.	ศ.	ส.	อา.
						<p>฿31,999</p> <p>#Big Sale</p> <p>฿21,999</p> <p>6ที่ว่าง</p>
<p>฿31,999</p> <p>#Big Sale</p> <p>฿21,999</p> <p>6ที่ว่าง</p>	<p>฿32,999</p> <p>#Big Sale</p> <p>฿22,999</p> <p>6ที่ว่าง</p>	<p>฿33,999</p> <p>#Big Sale</p> <p>฿23,999</p> <p>6ที่ว่าง</p>	<p>฿33,999</p> <p>#Big Sale</p> <p>฿23,999</p> <p>6ที่ว่าง</p>	<p>฿33,999</p> <p>#Big Sale</p> <p>฿23,999</p> <p>6ที่ว่าง</p>	<p>฿32,999</p> <p>#Big Sale</p> <p>฿22,999</p> <p>6ที่ว่าง</p>	<p>฿31,999</p> <p>#Big Sale</p> <p>฿21,999</p> <p>6ที่ว่าง</p>
<p>฿31,999</p> <p>#Big Sale</p> <p>฿21,999</p> <p>6ที่ว่าง</p>	<p>฿32,999</p> <p>#Big Sale</p> <p>฿22,999</p> <p>6ที่ว่าง</p>	<p>฿33,999</p> <p>#Big Sale</p> <p>฿23,999</p> <p>6ที่ว่าง</p>	<p>฿33,999</p> <p>#Big Sale</p> <p>฿23,999</p> <p>6ที่ว่าง</p>	<p>฿33,999</p> <p>#Big Sale</p> <p>฿23,999</p> <p>6ที่ว่าง</p>	<p>฿32,999</p> <p>#Big Sale</p> <p>฿22,999</p> <p>6ที่ว่าง</p>	<p>฿31,999</p> <p>#Big Sale</p> <p>฿21,999</p> <p>6ที่ว่าง</p>
<p>฿31,999</p> <p>#Big Sale</p> <p>฿21,999</p> <p>6ที่ว่าง</p>	<p>฿32,999</p> <p>#Big Sale</p> <p>฿22,999</p> <p>6ที่ว่าง</p>	<p>฿33,999</p> <p>#Big Sale</p> <p>฿23,999</p> <p>6ที่ว่าง</p>	<p>฿33,999</p> <p>#Big Sale</p> <p>฿23,999</p> <p>6ที่ว่าง</p>	<p>฿33,999</p> <p>#Big Sale</p> <p>฿23,999</p> <p>6ที่ว่าง</p>	<p>฿33,999</p> <p>#Big Sale</p> <p>฿23,999</p> <p>6ที่ว่าง</p>	<p>฿33,999</p> <p>#Big Sale</p> <p>฿23,999</p> <p>6ที่ว่าง</p>
<p>฿33,999</p> <p>#Big Sale</p> <p>฿23,999</p> <p>6ที่ว่าง</p>	<p>฿33,999</p> <p>#Big Sale</p> <p>฿23,999</p> <p>6ที่ว่าง</p>	<p>฿34,999</p> <p>#Big Sale</p> <p>฿24,999</p> <p>6ที่ว่าง</p>	<p>฿34,999</p> <p>#Big Sale</p> <p>฿24,999</p> <p>6ที่ว่าง</p>	<p>฿34,999</p> <p>#Big Sale</p> <p>฿24,999</p> <p>6ที่ว่าง</p>	<p>฿34,999</p> <p>#Big Sale</p> <p>฿24,999</p> <p>6ที่ว่าง</p>	<p>฿34,999</p> <p>#Big Sale</p> <p>฿24,999</p> <p>6ที่ว่าง</p>
<p>฿34,999</p> <p>#Big Sale</p> <p>฿24,999</p> <p>6ที่ว่าง</p>						

****ราคาโปรโมชั่นมีจำนวนจำกัด กรุณาเช็คที่นั่งและราคาอีกครั้งก่อนทำการจอง****

ราคานี้รวม	ราคานี้ไม่รวม
<ul style="list-style-type: none"> ค่าตัวเครื่องบิน ตามที่ระบุในรายการ ไป-กลับ ประเภทเปลี่ยนเครื่องพร้อมคณะ + น้ำหนักกระเป๋าสัมภาระโหลดท่านละ 20 กก. ถู้อื่นเครื่อง 7 กก. ค่าภาษีสนามบิน ทุกแห่งที่มี ค่าอาหารทุกมื้อ ตามที่ระบุในรายการ / ค่าเข้าชมสถานที่ต่างๆ ตามรายการ ค่าที่พักระดับมาตรฐาน 3 คืน (พักห้องละ 2-3ท่าน และ ฏู้อื่นพักห้องละ 2ท่าน หากมีท่านที่3 ผู้เดินทางต้องชำระค่าพักเดี่ยวเพิ่มเอง) พักเดี่ยวต้องชำระ Single Charge ค่ารถรับ-ส่ง และนำเที่ยวตามรายการ ค่าผู้นำทัวร์/ผู้ชำนาญเส้นทาง แนะนำท่านท่องเที่ยวตลอดรายการในต่างประเทศ (ขอสงวนสิทธิ์ไม่มีหัวหน้าทัวร์บินไป-กลับพร้อมคณะ) ค่าประกันอุบัติเหตุระหว่างเดินทาง วงเงินท่านละ 1,000,000 บาท (เงื่อนไขตามกรมธรรม์) 	<ul style="list-style-type: none"> ค่าบริการ (Service Charge) 2,300 บาท กรณีไม่เดินทาง จะไม่สามารถยกเว้นค่าบริการได้ ค่าวีซ่าสำหรับพาสปอร์ต ต่างด้าว (ผู้เดินทางต้องยื่นด้วยตนเองเท่านั้น) ค่าน้ำหนักกระเป๋าสัมภาระ ที่เกินจากสายการบินกำหนด ค่าใช้จ่ายส่วนตัว อาทิ ค่าทำหนังสือเดินทาง, ค่ามินิบาร์โรงแรม, ค่าชักรีด, ค่าอาหารและเครื่องดื่มนอกเหนือรายการทัวร์ ค่ารถ ค่าเดินทางหากแยกจากคณะ (รถจะออกตามเวลาที่กำหนดเท่านั้น หากขึ้นไม่ทันต้องรับผิดชอบค่าเดินทางตามคณะด้วยตนเอง) ค่าอาหารตามหลักศาสนาที่นอกเหนือรายการทัวร์ ค่าภาษีมูลค่าเพิ่ม 7% และภาษีหัก ณ ที่จ่าย 3% (ในกรณีออกใบเสร็จเต็มรูปแบบ) ค่าปรับ หรือค่าธรรมเนียมหากไม่สามารถผ่านด่านตรวจคนเข้าเมือง ค่าเข้าสถานที่ท่องเที่ยว ค่ากิจกรรม รวมถึงค่าอุปกรณ์ นอกจากที่ทัวร์กำหนด

ข้อกำหนดและเงื่อนไข

หมายเหตุ : ราคานี้สำหรับพาสปอร์ตไทยเท่านั้น หากเป็นต่างชาติมีค่าใช้จ่ายเพิ่ม 3000-5000 บาท

1.การชำระเงิน

- จองทัวร์ราคาโปรโมชั่นต้องชำระเต็มจำนวนเท่านั้น
- ชำระมัดจำ 5000 บาท และชำระส่วนที่เหลือก่อนเดินทางขั้นต่ำ 30 วัน สำหรับราคาทัวร์ปกติเท่านั้น
- กรณีมัดจำ และไม่ชำระส่วนที่เหลือถือว่าท่านสละสิทธิ์ ไม่สามารถเรียกร้องคืนเงินได้ทุกกรณี

2. การยกเลิกการเดินทาง

- ยกเลิกการจองไม่น้อยกว่า 30 วัน ก่อนวันเดินทาง Refund ได้ 100% ของยอดที่ชำระแล้ว
- ยกเลิกการจองไม่น้อยกว่า 15 วัน ก่อนวันเดินทาง Refund ได้ 50% ของยอดที่ชำระแล้ว
- ยกเลิกการจองน้อยกว่า 15 วัน ก่อนวันเดินทาง ไม่สามารถ Refund ได้

- ยกเลิกจากเหตุสุดวิสัย เช่น ภัยธรรมชาติ โรคระบาด สงคราม สามารถ Refund ได้ แต่หักค่าใช้จ่ายตามจริง
- ราคาโปรโมชั่น/แคมเปญ/อีเว้นท์ต่างๆ ไม่สามารถยกเลิก/Refund ได้ทุกกรณี
- ช่วงเทศกาล long weekend/Charter flight/Extra flight ไม่สามารถยกเลิก/เปลี่ยนชื่อ/Refund ได้ทุกกรณี

กรุณาอ่านและทำความเข้าใจข้อตกลงทั้งหมดโดยละเอียดก่อนทำการจองทุกครั้ง

เนื่องจากทางแลนด์ ได้รับการแจ้งเตือนหลายครั้งจากกองตรวจคนเข้าเมือง และจากสายการบิน เรื่องผู้แอบแฝงมาเป็นนักท่องเที่ยว แต่ไปด้วยวัตถุประสงค์อื่น เช่น ไปทำงาน แรงงานผิดกฎหมาย ใช้ช่องทางทัวร์เพื่อหลบหนีเข้าเมือง ดังนั้นโปรแกรมเส้นทางนี้ ทางแลนด์เกาหลีจำเป็นต้องเก็บค่าประกันเพื่อเป็นการการันตีว่าท่านคือนักท่องเที่ยวจริง มีวัตถุประสงค์ท่องเที่ยวไป-กลับพร้อมคณะเท่านั้น เป็นจำนวนเงิน (10,000 บาท) หากผู้เดินทางปฏิบัติตามเงื่อนไขถูกต้องคือ เดินทางท่องเที่ยวพร้อมคณะและกลับพร้อมคณะตามโปรแกรมที่กำหนด ไม่หลบหนีระหว่างทัวร์ สามารถขอรับเงินประกันคืนเต็มจำนวน ดังนั้นจึงใคร่ขอความร่วมมือจากผู้เดินทางปฏิบัติตามเงื่อนไขดังกล่าว (ขอสงวนสิทธิ์ไม่คืนเงินประกันกรณีผู้เดินทางไม่ผ่านกองตรวจคนเข้าเมือง หรือ กรมแรงงานทั้งที่ประเทศไทยและประเทศเกาหลีได้) หากท่านถูกเจ้าหน้าที่ตม.เกาหลี กักตัวไม่ให้เดินทางเข้าประเทศ ค่าใช้จ่ายที่เกิดขึ้นในระหว่างถูกกักตัวและส่งตัวกลับประเทศไทยผู้เดินทางจะต้องเป็นผู้ชำระเองทั้งหมด

1. การผ่านด่านตรวจคนเข้าเมือง

ด่านตรวจคนเข้าเมือง อยู่นอกเหนือความรับผิดชอบของบริษัท หากผู้เดินทางไม่ผ่านการตรวจคนเข้าเมือง ทั้งขาออกจากไทย และขาเข้าเกาหลี/ญี่ปุ่น ไม่สามารถ Refund ได้ทุกกรณี หากผู้เดินทางไม่ผ่านการตรวจคนเข้าเมืองเกาหลีใต้/ญี่ปุ่น บริษัทไม่มีอำนาจใดๆ หรือส่วนเกี่ยวข้องใดๆ ผู้เดินทางต้องจัดการเอกสารส่วนตัว เที่ยวบิน และค่าใช้จ่ายต่างๆที่เกิดขึ้นเองทั้งหมด

2. หมายเหตุ

1. หนังสือเดินทาง ต้องมีอายุเหลือใช้งานไม่น้อยกว่า 6 เดือน (หากหนังสือเดินทางเหลือน้อยกว่า 6 เดือน ทำให้ไม่สามารถเดินทางได้ อยู่นอกเหนือความรับผิดชอบของบริษัทฯ และไม่สามารถยกเลิก / Refund ค่าทัวร์ได้)
2. กรณีผู้เดินทางเป็นทารก จะต้องมียุ่ไม่เกิน 2 ปี นับจากวันเดินทางกลับประเทศไทย
3. กรณีหนังสือเดินทางชำรุด / ข้อมูล K-ETA ผิด หรือมีเหตุให้ทางสายการบินระงับการเดินทาง ไม่สามารถเรียกกรังใดๆ หรือ Refund ค่าทัวร์ได้
4. การเดินทางต้องมีผู้เดินทาง **ขั้นต่ำ 20 ท่าน (ผู้ใหญ่)** หากจำนวนไม่ครบจะถูกยกเลิก และแจ้งให้ทราบล่วงหน้าอย่างน้อย 3- 5 วัน สามารถ Refund เฉพาะค่าทัวร์ได้เต็มจำนวน
5. บริษัทฯ มีสิทธิ์ในการ ปรับเปลี่ยนเที่ยวบิน เส้นทางบิน ราคา อาหาร โรงแรม ยานพาหนะ และรายการท่องเที่ยว ได้ตามความเหมาะสม โดยคำนึงถึงผลประโยชน์ของผู้เดินทางเป็นสำคัญ
6. บริษัทฯ ขอสงวนสิทธิ์ในการเปลี่ยนแปลงเที่ยวบินทั้งไปและกลับ สลับโปรแกรม โดยมีต้องแจ้งให้ทราบล่วงหน้า
7. ทางบริษัทฯ จะไม่รับผิดชอบใดๆ ทั้งสิ้น หากท่านใช้บริการของทางบริษัทฯ ไม่ครบ อาทิ ไม่เที่ยวบางรายการ, ไม่ทานอาหารบางมื้อ เพราะค่าใช้จ่ายทุกอย่าง ทางบริษัทฯ ได้ชำระค่าใช้จ่ายให้ตัวแทนต่างประเทศแบบเหมาขาดก่อนออกเดินทางแล้ว
8. ทางบริษัทฯ จะไม่รับผิดชอบใดๆ ทั้งสิ้น หากเกิดสิ่งของสูญหายจากการโจรกรรม และ/หรือ เกิดอุบัติเหตุที่เกิดจาก ความประมาทของตัวนักท่องเที่ยวเอง
9. ตัวเครื่องบินเป็นตัวราคาพิเศษ กรณีที่ท่านไม่เดินทางพร้อมคณะทั้งขาไป-ขากลับ ไม่ว่าจะจากเหตุใดๆ ไม่สามารถเปลี่ยนแปลงวันเดินทาง/ชื่อผู้เดินทาง หรือยกเลิกคืนเงินได้ทุกกรณี

10. ทางบริษัทฯ จะไม่รับผิดชอบใดๆ ทั้งสิ้นหากเกิดกรณีความล่าช้าจากสายการบิน, การประท้วง, การนัดหยุดงาน, การก่อกองลางล ภัยธรรมชาติ และโรคระบาด หรือกรณีที่ท่านถูกปฏิเสธ การเข้าหรือออกเมืองจากเจ้าหน้าที่ตรวจคนเข้าเมือง หรือเจ้าหน้าที่กรมแรงงานทั้งจากไทย และต่างประเทศ ซึ่งอยู่นอกเหนือความรับผิดชอบของบริษัทฯ
11. ค่าเดินทางภายในประเทศไทย อยู่นอกเหนือความรับผิดชอบของบริษัทฯ หากไม่มั่นใจ กรุณาติดต่อเจ้าหน้าที่ก่อนเพื่อยืนยันเวลา และการเปลี่ยนแปลงจากเหตุสุดวิสัยดังข้อด้านบน ก็อยู่นอกเหนือความรับผิดชอบของบริษัทฯ เช่นกัน ไม่สามารถนำมาเรียกร้องคืนได้ทุกกรณี
12. ขอสงวนสิทธิ์ห้องพักสำหรับผู้ที่ไม่เดินทาง ไม่สามารถ Refund หรือให้ผู้อื่นใช้สิทธิ์แทนได้ทุกกรณี หากท่านเดินทางเป็นคู่ และคู่ของท่านไม่เดินทาง ท่านต้องชำระค่าพักเดี่ยว
13. ห้องพัก (Double Bed / Twin Bed) เป็น ON REQUEST ซึ่งบริษัทไม่สามารถgaranตี ทำได้เพียงรีเควสให้ได้เท่านั้น ทั้งนี้ขึ้นอยู่กับทางโรงแรมเป็นผู้จัดการให้
14. มัคคุเทศก์ พนักงาน หัวหน้าทัวร์ ไม่มีอำนาจในการให้คำสัญญาใดๆ แทนบริษัทฯ ทั้งสิ้น เว้นแต่มีเอกสารลงนามโดยผู้มีอำนาจของบริษัทฯ กำกับเท่านั้น
15. ทางคณะทัวร์ไม่มีอำนาจในการเจรจากับทางกองตรวจคนเข้าเมือง และทางคณะทัวร์จะออกเดินทางจากสนามบินหลังเวลาเครื่องลงหากท่านล่าช้าในการผ่านด่านตรวจคนเข้าเมือง ต้องรับผิดชอบการเดินทางตามมารวมกับคณะด้วยตนเอง โดยไม่สามารถเรียกร้องค่าใช้จ่าย หรือริฟันค่าทัวร์/ค่าอาหารที่ไม่ได้เข้าร่วมกับทางทัวร์ทุกกรณี
16. กรุณา อย่าขีดเขียน ฉีก หรือประทับตราใดๆ ที่ไม่เกี่ยวข้อง ลงในหนังสือเดินทาง หากทางสายการบินไม่อนุญาตให้เช็คอิน หรือตำรวจตรวจคนเข้าเมืองประเทศนั้นๆ ปฏิเสธการเข้า-ออกประเทศ ทางบริษัทไปรับผิดชอบทุกกรณี
17. หากท่านมีความประสงค์จะขอแยกตัวจากคณะทัวร์ / ท่องเที่ยว ต้องยินยอมให้ทางแลนดปรับ 5,000 บาท ต่อวัน เพื่อรักษาตัวขากลับ มิเช่นนั้นถือว่าท่านสละสิทธิ์ยกเลิกการเดินทางทันที และไม่สามารถเรียกร้องคืนได้ภายหลัง
18. ถ้าลูกค้ามีความประสงค์ไม่เข้าร้านค้าตามที่โปรแกรมกำหนด ต้องยินยอมให้ทางแลนดปรับร้านละ 3,000 บาท เพื่อความเป็นระบบ และถูกต้องตามเงื่อนไขท่องเที่ยวที่ท่านได้ซื้อมา

เมื่อท่านตกลงจองชำระเงินไม่ว่าทั้งหมดหรือบางส่วน ทางบริษัทฯจะถือว่าท่านได้ยินยอม

และยอมรับในข้อกำหนด เงื่อนไข และข้อตกลงต่างๆ ที่ได้ระบุไว้แล้วทั้งหมด

หากท่านถูกเจ้าหน้าที่ตม. กักตัวไม่ให้เดินทางเข้าประเทศ ค่าใช้จ่ายที่เกิดขึ้นในระหว่างถูกกักตัวและส่งตัวกลับประเทศไทยลูกค้าจะต้องเป็นผู้ชำระเองทั้งหมด หากมีการชำระเงินประกันไว้ ก็จะถูกนำมาใช้ในส่วนตัวค่าใช้จ่ายเหล่านี้ต่อไป