

รหัสทัวร์ TPE05.01 (กรุณาแจ้งรหัสโปรแกรมทุกครั้งที่สอบถาม)

ไต้หวัน 4 วัน 3 คืน

ชูปตาร์...ไทเป ทะเลสาบสุริยันจันทรา สวยสะกดใจ !!

กำหนดการเดินทาง เดือนเมษายน - ตุลาคม 2569



Taiwan  
**TAIPEI**

ชูปตาร์...ไทเป ทะเลสาบสุริยันจันทรา สวยสะกดใจ !!

เดินทาง  
เมษายน - ตุลาคม 2569

ราคาเริ่มต้น  
**14,688**

ไอไลน์ ล่องเรือทะเลสาบสุริยันจันทรา ได้ชื่อว่าเป็นสวิตเซอร์แลนด์แห่งไต้หวัน  
ถ่ายรูปกับ ตึกไทเป 101 แลนด์มาร์คอันดับ 1 ของไต้หวัน

**อาหารมือพิเศษ**  
หม้อหนึ่งจักรพรรดิ  
บุฟเฟ่ต์ชาบู



อนุสรณ์สถานเจียงไคเช็ค



ตลาดกลางคืนซีเหมินติง



วัดพระถังซำจั๋ง

TPEVZ0226

☀️ 4 วัน 🌙 3 คืน

✈️ บินเข้า - กลับค่า

🏨 พักโรงแรม ระดับ 3 ดาว

🧳 น้ำหนักกระเป๋า 20 kg.

- ★ ล่องเรือทะเลสาบสุริยันจันทรา ได้ชื่อว่าเป็นสวิตเซอร์แลนด์แห่งไต้หวัน
- ★ ถ่ายรูปกับ ตึกไทเป 101 แลนด์มาร์คอันดับ 1 ของไต้หวัน

# Taiwan TAIPEI

## ชูปตาร์...ไทเป ทะเลสาบสุริยันจันทรา สวยสะกดใจ !!

**TPEVZO226**
**4 วัน 3 คืน**
**vietjetair.com**

 น้ำหนักกระเป๋า 20 kg.  
ขึ้นเครื่องไม่เกิน 7 kg.

BKK \_ \_ \_ \_ \_ \_ TPE

TPE \_ \_ \_ \_ \_ \_ BKK

เที่ยวบิน	ไฟล์ท	ออก	ถึง
ขาไป	VZ568	08.55	13.45

เที่ยวบิน	ไฟล์ท	ออก	ถึง
ขากลับ	VZ569	19.45	22.30

วันที่	โปรแกรมการท่องเที่ยว	อาหาร			ที่พัก
		เช้า	กลางวัน	เย็น	
1	<ul style="list-style-type: none"> <li>ทำอากาศยานนานาชาติสุวรรณภูมิ</li> <li>ทำอากาศยานนานาชาติเถาหยวน (ไต้หวัน)</li> <li>เมืองไทจง • ร้านไอศกรีมมียาฮารา (ไม่รวมค่าไอศกรีม)</li> <li>ตลาดกลางคืนอี้จ้ง</li> </ul>				VIA GARDEN HOTEL ★ ★ ★ หรือเทียบเท่า
2	<ul style="list-style-type: none"> <li>เมืองไทจง • เมืองหนานโถว • ร้านชา • วัดเหวินอู๋</li> <li>ล่องเรือทะเลสาบสุริยันจันทรา • วัดพระถังซัมจั๋ง</li> <li>กรุงไทเป • ตลาดกลางคืนหนิงเซียะ</li> </ul>		 หม้อหนึ่ง จกัรswsดี		CU HOTEL ★ ★ ★ หรือเทียบเท่า
3	<ul style="list-style-type: none"> <li>กรุงไทเป • ร้านขนมพายสับปะรด • ร้านสร้อยสุขภาพ</li> <li>เมืองนิวไทเป • ทำเรือประมงเจิ้งปิ่น</li> <li>ถนนโบราณจิวเฟิ่น (โดยสารรถประจำทางขึ้นไป)</li> <li>กรุงไทเป • ตลาดกลางคืนซีเหมินติง</li> </ul>		 เสี่ยว หลงเปา		CU HOTEL ★ ★ ★ หรือเทียบเท่า
4	<ul style="list-style-type: none"> <li>กรุงไทเป • ร้านเครื่องสำอาง • วัดหลงซาน</li> <li>อนุสรณ์สถานเจียงไคเช็ค</li> <li>ตึกไทเป 101 (ไม่รวมค่าขึ้นตึกชั้น 89) • เมืองเถาหยวน</li> <li>ทำอากาศยานนานาชาติเถาหยวน</li> <li>ทำอากาศยานนานาชาติสุวรรณภูมิ</li> </ul>		 บุฟเฟ่ต์ชาบู		



ตึกไทเป 101



ทะเลสาบสุริยันจันทรา



ถนนโบราณจิวเฟิ่น



ตลาดกลางคืนซีเหมินติง

\*ทางบริษัทฯ ขอสงวนสิทธิ์ในการสลับโปรแกรมทัวร์ตามความเหมาะสมขึ้นอยู่กับสถานการณ์หน้างาน โดยคำนึงถึงผลประโยชน์ของลูกค้าเป็นสำคัญ

วันเดินทาง	ราคาผู้ใหญ่ / ราคาเด็ก	ราคาทัวร์ ไม่รวมตัว เครื่องบิน	พักเดี่ยว
30 เมษายน - 03 พฤษภาคม 2569 <b>(วันแรงงานแห่งชาติ)</b> ** ราคาทัวร์ยังไม่รวมค่าภาษีน้ำมันปรับ เพิ่มท่านละ 400 บาท **	17,888	12,888	4,000
07 - 10 พฤษภาคม 2569	15,288	10,888	4,000
14 - 17 พฤษภาคม 2569	15,288	10,888	4,000
21 - 24 พฤษภาคม 2569	15,288	10,888	4,000
28 - 31 พฤษภาคม 2569	15,288	10,888	4,000
04 - 07 มิถุนายน 2569	15,288	10,888	4,000
11 - 14 มิถุนายน 2569	15,288	10,888	4,000
18 - 21 มิถุนายน 2569	15,288	10,888	4,000
25 - 28 มิถุนายน 2569	15,688	10,888	4,000
02 - 05 กรกฎาคม 2569	15,688	10,888	4,000
09 - 12 กรกฎาคม 2569	15,688	10,888	4,000
<b>16 - 19 กรกฎาคม 2569</b>	<b>14,688</b>	<b>9,888</b>	<b>4,000</b>
25 - 28 กรกฎาคม 2569 <b>(วันเฉลิมพระชนมพรรษาพระบาทสมเด็จพระ เจ้าอยู่หัว)</b>	17,688	11,888	4,000
12 - 15 สิงหาคม 2569 <b>(วันแม่แห่งชาติ)</b>	17,688	11,888	4,000
20 - 23 สิงหาคม 2569	15,688	10,888	4,000
27 - 30 สิงหาคม 2569	15,688	10,888	4,000
03 - 06 กันยายน 2569	15,688	10,888	4,000
10 - 13 กันยายน 2569	15,688	10,888	4,000
24 - 27 กันยายน 2569	16,688	11,888	4,000

15 - 18 ตุลาคม 2569	16,688	11,888	4,000
21 - 24 ตุลาคม 2569 (วันปิยมหาราช)	16,688	11,888	4,000

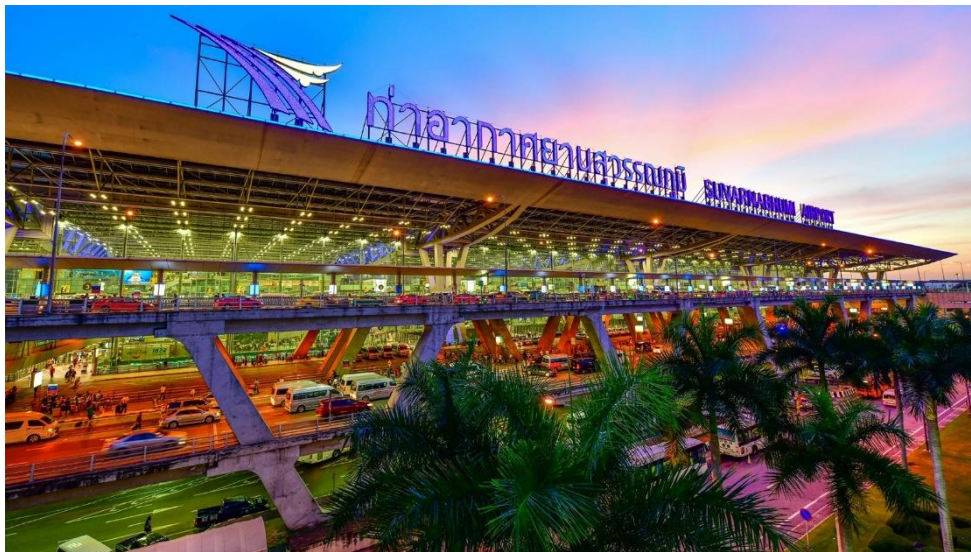
ราคาไม่รวมค่าทิปมัคคุเทศก์ท้องถิ่น คนขับรถท้องถิ่น  
ตามธรรมเนียม ท่านละ 2,000 บาท/ท่าน/ทริป (ยกเว้นเด็กต่ำกว่า 2 ขวบ)  
สำหรับหัวหน้าทัวร์จากเมืองไทย (ตามความพึงพอใจในการบริการ)  
ราคาเด็กอายุต่ำกว่า 2 ปี (INFANT) ราคา 6,000 บาท / ท่าน

**\*\*\* โปรแกรมนี้มีลงร้านรัฐบาล 4 ร้าน \*\*\***

**อัตราภาษีน้ำมันและสนามบิน ณ วันที่ 27 มีนาคม 2569 (อาจมีการเปลี่ยนแปลงตามประกาศสายการบิน)**

**วันแรก** ท่าอากาศยานนานาชาติสุวรรณภูมิ - ท่าอากาศยานนานาชาติเกาหยวน (ไต้หวัน) - เมืองไถจง - ร้านไอศกรีมมียาฮารา (ไม่รวมค่าไอศกรีม) - ตลาดกลางคืนอี้จง

**06.00 น.** สมาชิกทุกท่านพร้อมกัน ณ ท่าอากาศยานนานาชาติสุวรรณภูมิ (ชั้น 4 ประตู 2 เคาน์เตอร์ C) ก่อนนำท่านไปเช็คอินที่เคาน์เตอร์สายการบิน **ไทยเวียดเจ็ท (VZ)** โดยมีหัวหน้าทัวร์และเจ้าหน้าที่ส่งทัวร์ คอยต้อนรับและแจกเอกสารการเดินทาง จากนั้นนำท่านเช็คอินและโหลดสัมภาระ



**08.55 น.** ออกเดินทางสู่ **ไต้หวัน** โดยสายการบิน **ไทยเวียดเจ็ท (VZ)** เที่ยวบินที่ **VZ568 (ไม่มีบริการอาหารและเครื่องดื่มบนเครื่องบิน)**

**13.45 น.** เดินทางถึง **ท่าอากาศยานนานาชาติเกาหยวน (ไต้หวัน)** หลังผ่านพิธีการตรวจคนเข้าเมืองและศุลกากรเรียบร้อยแล้ว (เวลาท้องถิ่นไต้หวัน เร็วกว่าประเทศไทย 1 ชั่วโมง)



ป้าย

นำท่านเดินทางสู่ **เมืองไถจง (TAICHUNG CITY)** เมืองใหญ่อันดับสองของไต้หวัน มีสภาพอากาศที่อบอุ่นน่าเที่ยวตลอดทั้งปี โดยมีอุณหภูมิเฉลี่ย 22.4 องศาเซลเซียสเท่านั้น นอกจากนี้ที่นี่จะเป็นแหล่งอุตสาหกรรมและการค้าที่สำคัญของไต้หวันแล้ว ยังเป็นเมืองที่มีวัฒนธรรมและประวัติศาสตร์ที่น่าสนใจ ผู้คนที่เป็นมิตรกับนักท่องเที่ยว และทิวทัศน์ที่สวยงามไม่แพ้ที่ใดในไต้หวัน (ใช้เวลาเดินทางประมาณ 2 ชั่วโมง 30 นาที)

จากนั้นนำท่านเดินทางสู่ **ร้านไอศกรีมมิยาฮาระ (Miyahara Ice cream)** เป็นร้านไอศกรีมที่มีชื่อเสียงมากในเมืองไถจง ในสมัยที่ญี่ปุ่นปกครองไต้หวัน ที่นี่เป็นคลินิกจักษุที่ใหญ่ที่สุดในเมืองไถจง สร้างขึ้นโดยชาวญี่ปุ่นนามว่า มิยาฮาระ ทาเคโอะ โดยไม่ได้มีเรื่องราวของไอศกรีมมาก่อนหน้านี้ พอหมดยุคญี่ปุ่นกลับไป ที่นี่ได้ถูกใช้เป็นสาธารณสุขต่อมาก็ถูกทิ้งร้าง เจ้าของร้านขนมชื่อดัง DAWN CAKE ได้ซื้อตึกนี้แล้วรีโนเวทใหม่ตกแต่งภายในเหมือนฉากในหนังเรื่องแฮรี่พ็อตเตอร์ทำให้ได้รับความสนใจเป็นอย่างมาก ด้านในขายของที่ระลึก ขนม พาย ช็อคโกแลต ด้านนอกแบ่งเป็นล็อกขายไอศกรีมและชาชา (**ไม่รวมค่าไอศกรีม**)



**ร้านไอศกรีมมิยาฮาระ (Miyahara Ice cream)**

นำท่านเดินทางสู่ ตลาดกลางคืนอี้จง (Yizhong Street Night Market) ที่มีทั้งร้านอาหาร ของกิน ร้านเสื้อผ้า ร้านรองเท้า รวมไปถึงห้างสรรพสินค้า มีแต่ของกินของชื้อที่ได้หัวนเยอะแยะมากมาย ให้ท่านได้เลือกซื้อปเลือกซื้อกันได้ตามอัธยาศัย



ตลาดกลางคืนอี้จง (Yizhong Street Night Market)

เย็น อีสรอาหารเย็นตามอัธยาศัย ณ ตลาดกลางคืนอี้จง



ที่พัก โรงแรม VIA GARDEN HOTEL ระดับ 3 ดาว หรือเทียบเท่า

วันที่สอง

เมืองไถจง - เมืองหนานโถว - ร้านชา - วัดเหวินอู่ - ล่องเรือทะเลสาบสุริยันจันทรา - วัดพระถังซัมจั๋ง - กรุงไทเป - ตลาดกลางคืนหนิงเซี่ย

เช้า

บริการอาหารเช้า ณ ห้องอาหารของโรงแรม

(M/L/-)

นำท่านเดินทางสู่ **เมืองหนานโถว (NANTOU COUNTY)** ตั้งอยู่ใจกลางของเกาะไต้หวัน โดยเป็นเมืองที่มีขนาดใหญ่ที่สุด และเป็นเมืองเดียวของไต้หวันที่ไม่มีเขตติดต่อกับทะเล นอกจากนี้ที่นี่ยังเป็นที่ตั้งของยอดเขาวิซานหรือภูเขาหยกซึ่งเป็นภูเขาที่สูงที่สุดในไต้หวัน และสูงที่สุดในภูมิภาคเอเชียตะวันออกเฉียงเหนือ รวมทั้งยอดเขาอื่นๆ อีก 41 ลูก ที่มีความสูงเกิน 3,000 เมตร จึงทำให้เกิดภูมิประเทศทิวเขาสีเขียวก้ำมะหยี่เป็นลูกคลื่นสลับซับซ้อนงดงาม อันเป็นแหล่งกำเนิดแม่น้ำโจวสุ่ย แม่น้ำที่ยาวที่สุดที่เป็นดั่งเส้นเลือดใหญ่ของไต้หวัน อีกทั้งทะเลสาบสุริยันจันทรา ทะเลสาบที่สวยงามและเป็นแหล่งท่องเที่ยวที่มีชื่อเสียงที่สุดของไต้หวันเช่นกัน *(ใช้เวลาเดินทางประมาณ 1 ชั่วโมง 30 นาที)*

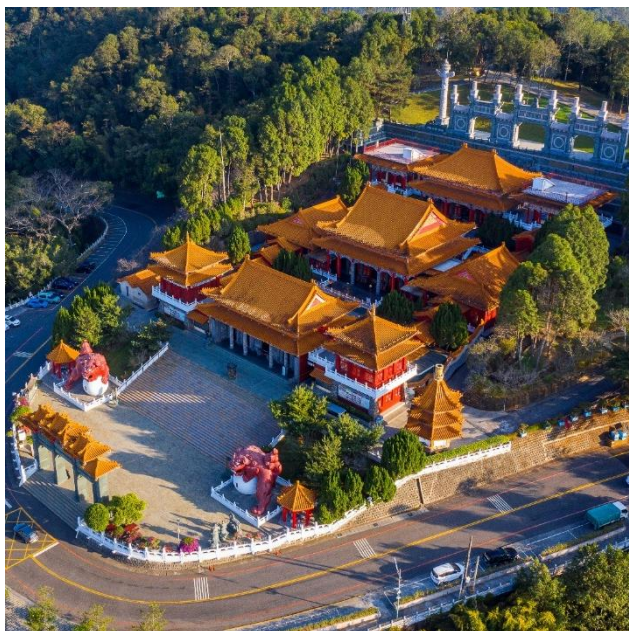
นำท่านสู่ **ร้านชา (Tea Shop)** ชาไต้หวันแท้ๆ ที่จะนิยมปลูกกันมากทางแถบอาลีซาน ด้วยสภาพอากาศบนพื้นที่สูงและอากาศที่เย็นตลอดปีของที่นี่ทำให้ชาที่นี่มีรสชาติดีกลมกล่อม และพันธุ์ชาของที่นี่ยังเป็นพันธุ์ชาที่นำมาปลูกในประเทศไทยทางภาคเหนือของประเทศไทยอีกด้วย อีสระชิมชาและเลือกซื้อเป็นของฝากตามอัธยาศัย

กลางวัน

**บริการอาหารกลางวัน ณ ภัตตาคาร (เมนูพิเศษ หม้อหนึ่งจักรพรรดิ)**

บ่าย

นำท่านเดินทางสู่ **วัดเหวินอู่ (Wenwu Temple)** นักท่องเที่ยวชาวไทยนิยมเรียกว่า “**วัดกวนอู**” ตั้งอยู่ด้านเหนือของทะเลสาบสุริยันจันทรา เป็นวัดศักดิ์สิทธิ์อีกแห่งหนึ่งของไต้หวัน สถาปัตยกรรมการออกแบบของวิหารและการเลือกใช้สีจะคล้ายคลึงกับพระราชวังต้องห้ามกู่กงในเมืองปักกิ่ง ประเทศจีน ด้านหน้าทางเข้าวัดจะมีสิงโตหินอ่อน 2 ตัว ซึ่งมีมูลค่าตัวละ 1 ล้านเหรียญไต้หวัน ภายในจะเป็นที่ประดิษฐานรูปปั้นของศาสดาขงจื้อ เทพเจ้าแห่งปัญญาและเทพกวนอู เทพเจ้าแห่งความซื่อสัตย์ ประชาชนชาวไต้หวันนับถือองค์เทพเจ้ากวนอูเป็นอย่างมากเพราะมีความเชื่อว่าเทพเจ้ากวนอูเป็นภาคหนึ่งขององค์เจ๊กเซียนฮ้องเต้ ที่จุติลงมาโปรดสัตว์ เชื่อกันว่าบารมีของท่านสามารถขจัดภูติผีปีศาจ คลาดแคล้วจากอันตรายและช่วยหนุนให้กิจการเจริญรุ่งเรือง



**วัดเหวินอู่ (Wenwu Temple)**





### วัดพระถังซัมจั๋ง (Xuanguang Temple)

นำท่านเดินทางสู่ **กรุงไทเป (TAIPEI CITY)** เมืองหลวงของไต้หวัน ศูนย์กลางทางการเมือง การปกครอง เศรษฐกิจ การค้า และวัฒนธรรมที่หลากหลาย มีประชากรประมาณ 2.6 ล้านคน กรุงไทเปถูกสร้างขึ้นตั้งแต่ปลายศตวรรษที่ 19 สมัยราชวงศ์ชิง มีอายุกว่า 130 ปีมาแล้ว แต่ยังคงรักษาไว้ซึ่งวัฒนธรรมอันเก่าแก่ อย่างเช่น โบราณสถาน ถนนสายเก่า และวัดวาอาราม ที่มีคุณค่าทางประวัติศาสตร์อยู่มากมาย ปัจจุบันไทเปเป็นหนึ่งในเมืองขนาดใหญ่ในทวีปเอเชียที่มีย่านการค้าที่มีชื่อเสียง มีอาหารนานาชาติ บรรยากาศยามค่ำคืนที่คึกคัก และระบบคมนาคมขนส่งสาธารณะที่มีประสิทธิภาพ รวมถึงเป็นที่ตั้งของตึก Taipei 101 ซึ่งเคยเป็นตึกที่สูงที่สุดในโลก และมีสถานที่ท่องเที่ยว ทั้งทางธรรมชาติและวัฒนธรรมอีกมากมาย (ใช้เวลาเดินทางประมาณ 3 ชั่วโมง 30 นาที)



### กรุงไทเป (TAIPEI CITY)











ที่พัก **โรงแรม CU HOTEL ระดับ 3 ดาว หรือเทียบเท่า**

วันที่สี่ **กรุงเทพฯ - ร้านเครื่องสำอาง - วัดหลงซาน - อนุสรณ์สถานเจียงไคเช็ค - ดึงไทเป 101 (ไม่รวมค่าขึ้นตึกชั้น 89) - เมืองเถาหยวน - ท่าอากาศยานนานาชาติเถาหยวน - ท่าอากาศยานนานาชาติสุวรรณภูมิ**

(M/L/-)

เช้า **บริการอาหารเช้า ณ ห้องอาหารของโรงแรม**

นำท่านช้อปปิ้ง **ร้านเครื่องสำอาง (Cosmetics Shop)** ชื่อดังของไต้หวัน หนึ่งในสถานที่ช้อปปิ้งที่ต้องไปเยือนสักครั้ง เพราะเครื่องสำอางค์ที่ไต้หวันมีราคาถูกกว่าที่ประเทศไทยมาก ไม่ว่าจะเป็นแบรนด์ที่ผลิตขึ้นเองในประเทศ เช่น My beauty diary, ZA , Oguma รวมถึงแบรนด์ท้องถิ่น ผลิตภัณฑ์จากประเทศเกาหลี หรือแม้กระทั่งญี่ปุ่นอย่าง Shiseido, Biore, Majorica เป็นต้น ซึ่งราคาจะถูกพอๆ กับประเทศที่นำเข้ามา และสินค้าบางชิ้นอาจจะราคาถูกกว่าด้วยซ้ำ อิสระให้ท่านช้อปปิ้งตามอัธยาศัย

จากนั้นนำท่านไหว้พระขอพร **วัดหลงซาน (Longshan Temple)** ชื่อไทยจะชื่อว่า “วัดเขามังกร” ซึ่งเป็นวัดที่เก่าแก่ที่สุดวัดหนึ่งในไต้หวัน ถูกสร้างขึ้นใน ค.ศ. 1738 โดยชาวจีนผู้อพยพมาจากมณฑลฝูเจี้ยน และได้รับการบูรณะปฏิสังขรณ์หลายครั้งตามกาลเวลา อีกทั้งเป็นสถานที่ประดิษฐานสิ่งศักดิ์สิทธิ์ เทพเจ้าองค์ต่างๆ กว่า 165 องค์ อาทิ พระโพธิสัตว์กวนอิมพระประธานของวัด เจ้าแม่ทับทิม เทพเจ้ากวนอู เป็นต้น ท่านสามารถขอพรให้แคล้วคลาดปลอดภัยมีความสุขในชีวิตครอบครัว ปลอดภัยโรคภัย





### อนุสรณ์สถานเจียงไคเช็ค (Chiang Kai-Shek Memorial Hall)

จากนั้นนำท่านถ่ายรูปกับ **ตึกไทเป 101 (Taipei 101)** ตึกระฟ้าที่สูงที่สุดในไต้หวัน และเคยเป็นตึกที่สูงที่สุดในโลก ในปี ค.ศ. 2004 ความสูงจากพื้นดิน 509.2 เมตร มีทั้งหมด 101 ชั้น ชั้น 1-5 จะเป็นส่วนของห้องสรรพสินค้าและร้านอาหารต่างๆ โดยมีสินค้ามากมายให้ท่านเลือกซื้อ ทั้งสินค้าทั่วไป ไปจนถึงสินค้าแบรนด์เนมมากมาย เช่น Gucci, Louis Vuitton, Dior, Omega เป็นต้น ชั้น 6-8 เป็นศูนย์กลางห้องคอนโทรลของตึก ชั้น 9-84 เป็นออฟฟิศเปิดให้เช่า ชั้น 85 เป็นร้านอาหารและร้านกาแฟ ชั้น 88,89,91 เป็นชั้นที่จะเป็นจุดชมวิว และชั้น 101 จะเป็นออฟฟิศของทีมงานตึกไทเป 101 ตึกนี้ถูกออกแบบโดยสถาปนิกชาวไต้หวัน คือ ซี วาย ลี โดยรูปแบบของอาคารเป็นการผสมผสานกันอย่างลงตัวระหว่างวิทยาศาสตร์และไสยศาสตร์ คือเทคโนโลยีลดอันตรายจากแรงลมและแผ่นดินไหว หรือระบบลูกตุ้มแดมเปอร์ อันทันสมัยมีน้ำหนักถึง 660 เมตริกตัน กับการตกแต่งด้วยรูปหัวมังกรที่มุมอาคารทั้ง 4 ด้านทุกช่วงชั้นเพื่อขับไล่ภูติผีปีศาจ ตามหลักความเชื่อและคำบอกเล่าของจีนแสด นอกจากนี้ตึกนี้ยังมีลิฟท์ที่เร็วที่สุดในโลก ที่ความเร็ว 1,080 เมตรต่อนาที ใช้เวลาเดินทางจากชั้น 1 ไปยังชั้น 89 เพียง 37 วินาทีเท่านั้น **(ไม่รวมค่าขึ้นตึกชั้น 89)**



**ตึกไทเป 101 (Taipei 101)**



สมควรแก่เวลานำท่านเดินทางสู่ **ท่าอากาศยานนานาชาติเถาหยวน (ไต้หวัน)** เพื่อเดินทางกลับสู่ **ประเทศไทย**

**19.45 น.** ออกเดินทางสู่ **กรุงเทพฯ (ประเทศไทย)** โดยสายการบิน **ไทยเวียดเจ็ท (VZ)** เที่ยวบินที่ **VZ569 (ไม่มีบริการอาหารและเครื่องดื่มบนเครื่องบิน)**

**22.30 น.** เดินทางถึง **ท่าอากาศยานนานาชาติสุวรรณภูมิ** โดยสวัสดิภาพ พร้อมความประทับใจ

## บริษัทขอสงวนสิทธิ์

ทางบริษัทฯ ขอสงวนสิทธิ์ในการสลับโปรแกรมทัวร์ตามความเหมาะสม โดยไม่แจ้งให้ทราบล่วงหน้า อันเนื่องมาจากเหตุการณ์ต่าง ๆ ที่อาจเกิดขึ้นจากเหตุสุดวิสัยเช่น เหตุการณ์ทางธรรมชาติ การเมือง สภาพการจราจรทั้งทางบก และทางอากาศ สถานะห้องพักของแต่ละโรงแรม รวมไปถึงสภาพอากาศที่ไม่เอื้ออำนวย ทั้งนี้ทางเราจะคำนึงถึงความปลอดภัยและผลประโยชน์ของลูกค้าเป็นสำคัญ และการบริการของรถบัสนำเที่ยวตามกฎหมายของไต้หวัน สามารถให้บริการวันละ 10 ชั่วโมง มีอาจเพิ่มเวลาได้โดยมีคฤุเทศก์ และคนขับจะเป็นผู้บริหารเวลาตามความเหมาะสม ทั้งนี้ขึ้นอยู่กับสภาพการจราจรในวันเดินทางนั้น ๆ เป็นหลัก จึงขอสงวนสิทธิ์ในการปรับเปลี่ยนเวลาท่องเที่ยวตามสถานที่ในโปรแกรมการเดินทาง

## ไต้หวันห้ามนำเข้าหรือนำส่งกัญชา กัญชง หรือผลิตภัณฑ์ที่มีสารสกัดจากกัญชาหรือกัญชงมาไต้หวัน

หากฝ่าฝืน มีโทษตามกฎหมายไต้หวัน มีโทษสูงสุดจำคุกตลอดชีวิต หรือจำคุกสิบปีขึ้นไป ปรับไม่เกิน 15 ล้านดอลลาร์ไต้หวัน

## สำคัญ

**โปรดตรวจสอบ Passport :** จะต้องมียุคคงเหลือ ณ วันเดินทางมากกว่า 6 เดือนขึ้นไป และเหลือหน้ากระดาษอย่างต่ำ 2 หน้าหากไม่มั่นใจโปรดสอบถามเจ้าหน้าที่

- \* สำหรับพาสปอร์ตไทย [ **เล่มสีแดงเลือดหมู** ] หากมีประกาศจากทางรัฐบาลบังคับใช้วีซ่าทางบริษัทขอเก็บค่าวีซ่าที่เกิดขึ้นตามจริง และทางบริษัทฯ ขอสงวนสิทธิ์ เก็บค่าใช้จ่ายทั้งหมด
- \*\* ท่านที่เคยถูกปฏิเสธการเข้าประเทศไต้หวัน ต้องทำการยื่นวีซ่าเองทางบริษัทไม่รับผิดชอบในการยื่นวีซ่า
- \*\* กรณีที่กองตรวจคนเข้าเมืองทั้งประเทศไทย และไต้หวัน ไม่อนุญาตให้ออกจากประเทศไทย หรือ เข้าประเทศไต้หวัน ไม่ว่าเหตุผลใด ๆ ก็ตาม ทางบริษัทไม่รับผิดชอบค่าใช้จ่ายที่เกิดขึ้นและไม่คืนค่าทัวร์ทั้งหมด

## หมายเหตุ

1. เนื่องจากการจองทัวร์ล่วงหน้า ณ วันเดินทางจริง อาจจะมีเหตุการณ์ที่ทำให้ไฟลท์บินล่าช้าหรือเปลี่ยนแปลงเวลาบิน หากท่านใดมีไฟลท์บินภายในประเทศหรือต่างประเทศก่อนหรือหลังจากการเดินทาง โปรดสำรองเวลาในการจองตัวเครื่องบินไว้อย่างต่ำ 4-5 ชั่วโมง ทั้งนี้เพื่อประโยชน์ของตัวท่านเอง ทางบริษัทจะไม่รับผิดชอบค่าใช้จ่ายที่เกิดขึ้นในส่วนของตัวเอง เครื่องบินที่ไม่เกี่ยวข้องกับการจองทัวร์
2. ตามนโยบายของรัฐบาลไต้หวันร่วมกับการท่องเที่ยว กำหนดให้มีการประชาสัมพันธ์สินค้าพื้นเมืองให้กับนักท่องเที่ยวทั่วไปได้รู้จักในนามของร้านรัฐบาล ซึ่งจำเป็นต้องบรรจุในโปรแกรมทัวร์ด้วย เนื่องจากมีผลกับราคาทัวร์ จึงเรียนให้นักท่องเที่ยวทุกท่านทราบว่าร้านรัฐบาลทุกร้านจำเป็นต้องรบกวนทุกท่านแวะชมการบริโภคขึ้นอยู่กับความพอใจของลูกค้าเป็นหลัก ไม่มีการบังคับใดๆ ทั้งสิ้น
3. ถ้าหากลูกค้าไม่มีความประสงค์จะเข้าร้านของทางรัฐบาลไต้หวัน หรือหากท่านต้องการค่าใช้จ่ายที่เกิดขึ้นจากท่านเป็น จำนวนเงิน 600 NTD/ท่าน/ร้าน



## เงื่อนไขการจอง และ การชำระเงิน

- **ชำระมัดจำท่านละ 10,000 บาท** ภายหลังจากที่ท่านส่งเอกสารการจอง 3 วัน กรณีลูกค้าทำการจองก่อนวันเดินทางภายใน 30 วัน ทางบริษัทขอสงวนสิทธิ์ในการเก็บค่าทัวร์เต็มจำนวน
- ส่วนที่เหลือ ชำระก่อนวันเดินทางอย่างน้อย 30 วัน
- หากไม่ชำระมัดจำตามที่กำหนด ขออนุญาตตัดที่นั่งให้ลูกค้าท่านอื่นที่รออยู่
- หากชำระไม่ครบตามจำนวน บริษัทฯถือว่าท่านยกเลิกการเดินทางโดยอัตโนมัติ โดยไม่มีเงื่อนไข
- เมื่อท่านชำระเงินไม่ว่าจะทั้งหมดหรือบางส่วน ทางบริษัทฯถือว่าท่านได้ยอมรับเงื่อนไขและข้อตกลงต่างๆที่ได้ระบุไว้ทั้งหมดนี้แล้ว
- หากชำระเงินในแต่ละส่วนแล้ว โปรดส่งสำเนาการโอนเงิน มาทางอีเมลล์ของเซลล์ที่ท่านติดต่อ
- ส่งรายชื่อสำรองที่นั่ง ผู้เดินทางต้องส่งสำเนานหนังสือเดินทาง (Passport) หากไม่ส่งสำเนานหนังสือเดินทาง (Passport) มาให้ ทางบริษัทฯขอสงวนสิทธิ์ไม่รับผิดชอบค่าเสียหายอันเกิดจากความผิดพลาดจากการสะกดชื่อ-นามสกุล และอื่นๆ เพื่อใช้ในการจองตั๋วเครื่องบินทั้งสิ้น

หมายเหตุ : โปรดตรวจสอบ Passport : จะต้องมีอายุคงเหลือ ณ วันเดินทางมากกว่า 6 เดือนขึ้นไป และเหลือหน้ากระดาษอย่างต่ำ 2 หน้าหากไม่มั่นใจโปรดสอบถามเจ้าหน้าที่

## เงื่อนไขยกเลิกการจอง

- ยกเลิกก่อนการเดินทาง **ตั้งแต่ 30 วันขึ้นไป** คืนเงินค่าทัวร์โดยหักค่าใช้จ่ายที่เกิดขึ้นจริง **ในกรณีที่วันเดินทางตรงกับวันหยุดนักขัตฤกษ์ ต้องยกเลิกก่อน 45 วัน**
- **ยกเลิกก่อนการเดินทาง 15-29 วัน** คืนเงิน 50% ของค่าทัวร์ หรือหักค่าใช้จ่ายตามจริง เช่น ค่ามัดจำตัวเครื่องบิน โรงแรม และค่าใช้จ่ายจำเป็นอื่นๆ
- ยกเลิกก่อนการเดินทาง **น้อยกว่า 15 วัน** ขอสงวนสิทธิ์ไม่คืนเงินค่าทัวร์ที่ชำระแล้ว ทั้งหมด
- หากมีการยกเลิกการเดินทางโดยไม่ใช้ความผิดของบริษัททัวร์ ทางบริษัทขอสงวนสิทธิ์ไม่รับผิดชอบ และ คืนค่าทัวร์ส่วนใดส่วนหนึ่งให้ท่านได้ไม่ว่ากรณีใด ๆ ทั้งสิ้น เช่น สถานทูตปฏิเสธวีซ่า ด้านตรวจคนเข้าเมือง นโยบายห้ามเข้า ออกประเทศ ฯลฯ
- กรณีต้องการเปลี่ยนแปลงผู้เดินทาง ( **เปลี่ยนชื่อ** ) จะต้องแจ้งให้ทางบริษัททราบล่วงหน้า อย่างน้อย 21 วัน ก่อนออกเดินทาง กรณีแจ้งหลังจากเจ้าหน้าที่ออกเอกสารเรียบร้อยแล้ว ไม่ว่าส่วนใดส่วนหนึ่ง ทางบริษัทขอสงวนสิทธิ์ในการเรียกเก็บค่าใช้จ่ายที่เกิดขึ้นจริงทั้งหมด ทั้งนี้ขึ้นอยู่กับช่วงพีเรียดวันที่เดินทางและกระบวนการของแต่ละคนๆ เป็นสำคัญด้วย กรุณาสอบถามกับเจ้าหน้าที่เป็นกรณีพิเศษ
- กรณีต้องการเปลี่ยนแปลงพีเรียดวันเดินทาง ( **เลื่อนวันเดินทาง** ) ทางบริษัทขอสงวนสิทธิ์ในการหักค่าใช้จ่ายการดำเนินการต่างๆที่เกิดขึ้นจริงสำหรับการดำเนินการจองครั้งแรก ตามจำนวนครั้งที่เปลี่ยนแปลง ไม่ว่ากรณีใดๆทั้งสิ้น
- กรณีเจ็บป่วยจนไม่สามารถเดินทางได้ ต้องมีใบรับรองแพทย์จากโรงพยาบาลบริษัทฯ จะทำการเลื่อนการเดินทางของท่านไปยังคณะต่อไป ทั้งนี้ ท่านจะต้องเสียค่าใช้จ่ายที่ไม่สามารถยกเลิก หรือเลื่อนการเดินทางได้ตามความเป็นจริง
- กรณีเจ็บป่วยกะทันหันก่อนล่วงหน้าเพียง 7 วันทำการ ทางบริษัทฯ ขอสงวนสิทธิ์ในการคืนเงินทุกกรณี

หมายเหตุ : กรุณาอ่านศึกษารายละเอียดทั้งหมดก่อนทำการจอง เพื่อความถูกต้อง และความเข้าใจตรงกันระหว่างท่านลูกค้าและบริษัท)

## เงื่อนไขและรายละเอียดเพิ่มเติม

1. กรณีผู้ร่วมคณะยินดีที่จะเดินทางน้อยกว่า 15 ท่านทางบริษัทสงวนสิทธิ์ ไม่มีหัวหัวหน้าทัวร์ (มีไกด์ท้องถิ่นตลอดการเดินทางที่ประเทศจีน)
2. ขอสงวนสิทธิ์การเก็บค่าน้ำมันและภาษีสนามบินทุกแห่งเพิ่ม หากสายการบินมีการปรับขึ้นก่อนวันเดินทาง
3. บริษัทฯ ขอสงวนสิทธิ์ในการเปลี่ยนเที่ยวบิน โดยมีต้องแจ้งให้ทราบล่วงหน้าอันเนื่องจากสาเหตุต่างๆ
4. บริษัทฯ จะไม่รับผิดชอบใดๆ ทั้งสิ้น หากเกิดกรณีความล่าช้าจากสายการบิน, การยกเลิกบิน, การประท้วง, การนัดหยุดงาน, การก่อการจลาจล, ภัยธรรมชาติ, การนำสิ่งของผิดกฎหมายซึ่งอยู่นอกเหนือความรับผิดชอบของบริษัทฯ
5. บริษัทฯ จะไม่รับผิดชอบใดๆ ทั้งสิ้น หากเกิดสิ่งของสูญหายอันเนื่องเกิดจากความประมาทของท่าน, เกิดจากการโจรกรรม และ อุบัติเหตุจากความประมาทของนักท่องเที่ยวเอง
6. เมื่อท่านตกลงชำระเงินมัดจำหรือค่าทัวร์ทั้งหมดกับทางบริษัทฯ แล้ว ทางบริษัทฯ จะถือว่าท่านได้ยอมรับเงื่อนไขข้อตกลงต่างๆ ทั้งหมด
7. รายการนี้เป็นเพียงข้อเสนอที่ต้องได้รับการยืนยันจากบริษัทฯ อีกครั้งหนึ่ง หลังจากได้สำรองโรงแรมที่พักในต่างประเทศเรียบร้อยแล้ว โดยโรงแรมจัดในระดับใกล้เคียงกัน ซึ่งอาจจะปรับเปลี่ยนตามที่ระบุในโปรแกรม
8. การจัดการเรื่องห้องพัก เป็นสิทธิของโรงแรมในการจัดห้องให้กับกรุ๊ปที่เข้าพักโดยมีห้องพักสำหรับผู้สูบบุหรี่/ปลอดบุหรี่ได้ โดยอาจจะขอเปลี่ยนห้องได้ตามความประสงค์ ของผู้ที่พัก ทั้งนี้ขึ้นอยู่กับความพร้อมให้บริการของโรงแรม และไม่สามารถรับประกันได้
9. กรณีผู้เดินทางต้องการความช่วยเหลือเป็นพิเศษ อาทิเช่น **ใช้วีลแชร์ กรุณาแจ้งบริษัทฯ อย่างน้อย 7 วันก่อนการเดินทาง** มิฉะนั้นบริษัทฯ ไม่สามารถจัดการได้ล่วงหน้าได้
10. มีบุคคล พนักงาน และตัวแทนของผู้จัดไม่มีสิทธิในการให้คำสัญญาใด ๆ ทั้งสิ้นแทนผู้จัด นอกจากมีเอกสารลงนามโดยผู้มีอำนาจของผู้จัดกำกับเท่านั้น

## เงื่อนไขและรายละเอียดเพิ่มเติม

11. ผู้จัดจะไม่รับผิดชอบและไม่สามารถคืนค่าใช้จ่ายต่างๆ ได้เนื่องจากเป็นการเหมาจ่ายกับตัวแทนต่างๆ ในกรณีที่ผู้เดินทางไม่ผ่านการพิจารณาในการตรวจคนเข้าเมือง-ออกเมือง ไม่ว่าจะเป็นกองตรวจคนเข้าเมืองหรือกรมแรงงานของทุกประเทศในรายการท่องเที่ยว อันเนื่องมาจากการกระทำที่ส่อไปในทางผิดกฎหมาย การหลบหนี เข้าออกเมือง เอกสารเดินทางไม่ถูกต้อง หรือ การถูกปฏิเสธในกรณีอื่น ๆ
- 12.กรณีต้องการพักแบบ 3 ท่าน ต่อห้องหรือห้องแบบ 3 เตียง Triple โรงแรมมีห้อง Triple ไม่เพียงพอ ขอสงวนสิทธิ์ในการจัดห้องให้เป็นแบบ แยก 2 ห้อง คือ 1 ห้องพักคู่ และ 1 ห้องพักเดี่ยว โดยต้องมีชำระค่าใช้จ่ายพักเดี่ยวเพิ่มเติม
- 13.สภาพการจราจรในช่วงวันเดินทางตรงกับวันหยุดเทศกาลของไต้หวันหรือวันเสาร์ อาทิตย์ รถอาจจะติด อาจทำให้เวลาในการท่องเที่ยว และช้อปปิ้งแต่ละสถานที่น้อยลง โดยเป็นดุลยพินิจของมัคคุเทศก์ และคนขับรถในการบริหารเวลา ซึ่งอาจจะขอความร่วมมือจากผู้เดินทางในบางครั้งที่ต้องเร่งรีบ เพื่อให้ได้ท่องเที่ยวตามโปรแกรม
- 14.บริการน้ำดื่ม 1 ขวด/ท่าน/วัน
- 15.การบริการของรถบัสนำเที่ยวตามกฎหมายของไต้หวันสามารถให้บริการวันละ 10 ชั่วโมง ในวันนั้นๆมีอาจเพิ่มเวลาได้ โดยมีมัคคุเทศก์และคนขับจะเป็นผู้บริหารเวลาตามความเหมาะสม ทั้งนี้ขึ้นอยู่กับสภาพการจราจรในวันเดินทางนั้นๆเป็นหลัก จึงขอสงวนสิทธิ์ในการปรับ เปลี่ยนเวลาท่องเที่ยวตามสถานที่ในโปรแกรมการเดินทาง
- 16.ในกรณีที่พาสปอร์ตของท่านชำรุด หรือมีตราปั้มใดๆที่ไม่เกี่ยวข้องกับการเดินทางและสายการบินแจ้งว่าไม่สามารถใช้เดินทางได้ ทางบริษัทขอสงวนสิทธิ์ในการคืนเงินไม่ว่ากรณีใดๆ เนื่องจากทางบริษัทได้มีการชำระค่าใช้จ่ายในการเดินทางทั้งหมดไปเรียบร้อยแล้ว