

รหัสโปรแกรม : ICN03.04 (กรุณาแจ้งรหัสโปรแกรมทุกครั้งที่สอบถาม)

เที่ยวอิสระ 2 วัน +

SEOUL *Plus+*

5 วัน | 3 คืน



AURORA MEDIA ART

โปรโมชัน!
BIG SALE
ลด 10,000.-

7,999

ราคาปกติ.. ~~17,999~~

เงื่อนไขเป็นไปตามที่บริษัทกำหนดเท่านั้น! กรุณาอ่านรายละเอียดให้ครบถ้วนก่อนทำการจองทุกครั้ง



•พักโฮล 3 คืน + อาหารเช้า



•ตั๋วไป-กลับ



•รถรับ-ส่ง



•ฟรี!
น้ำหนัก 20 KG



เดินทาง
20 ส.ค. - 30 พ.ย. 2569



BANGKOK - SEOUL

วันที่	โปรแกรมทัวร์	เช้า	กลาง วัน	เย็น	โรงแรม
1	สนามบินสุวรรณภูมิ ชั้น 4 ประตู 10				
2	สนามบินอินชอน - อินสไปร์ อารีนา	X	X	X	Hotel Bridge / Avantree / Goldency หรือเทียบเท่า
3	เที่ยวโซลแบบอิสระ	✓	X	X	Hotel Bridge / Avantree / Goldency หรือเทียบเท่า
4	เที่ยวโซลแบบอิสระ	✓	X	X	Hotel Bridge / Avantree / Goldency หรือเทียบเท่า
5	ศูนย์เครื่องสำอางค์ - ศูนย์น้ำมันสนเข็มแดง - ศูนย์ โสม/สมุนไพร - ร้านซูเปอร์มาร์เก็ตของฝาก - สนามบินนานาชาติอินชอน	✓	X		

Note : โปรแกรมนี้เป็นท่องเที่ยวแบบอิสระ ไม่มีหัวหน้าทัวร์ร่วมเดินทางด้วย จะไปเจอกับผู้นำเที่ยวที่สนามบินอินชอน

** ท่านต้องได้รับอนุมัติ KETA ก่อนเดินทาง และตรวจสอบความถูกต้องด้วยตนเอง หากไม่ได้รับอนุมัติ/ข้อมูลผิด ไม่สามารถยกเลิก คืนค่าทัวร์ และ ค่าบริการได้

** ข้อยกเว้นของ KETA คือ อายุต่ำกว่า 17 ปี และเกินกว่า 65 ปี แต่ต้องมี E-Arrival card (ทัวร์เตรียมให้)

** บริษัทไม่มีส่วนรับผิดชอบหากท่านไม่ผ่านด่านตรวจคนเข้าเมือง และหากท่านไม่ติดต่อทัวร์หลังจากเครื่องลงภายใน 1 ชั่วโมง ถือว่าท่านไม่เข้าร่วมทัวร์ ไม่สามารถใช้สิทธิ์ที่พัก ตั๋วกลับ และไม่เรียกร้องค่าทัวร์ ค่าบริการคืนได้

วันแรก : สนามบินสุวรรณภูมิ - ออกเดินทางจากสนามบินสุวรรณภูมิ



จุดนัดพบแรกสนามบินสุวรรณภูมิ เป็นสนามบินนานาชาติประจำประเทศไทย

เวลานัดหมาย : 20.00-21:00 สายการบิน JEJU AIR / AIR BUSAN

(ขอสงวนสิทธิ์ สายการบิน เวลาบิน เที่ยวบิน เส้นทางบิน เปลี่ยนแปลงโดยไม่แจ้งให้ทราบ ล่วงหน้า ขึ้นอยู่กับผู้จัดทำตามความเหมาะสม)

วันที่สอง INSPRIE RESORT INCHEON ชมโชว์ AURORA MEDIA SHOW - เช็คอินโรงแรม เทียวอิสระ



06.20 - 10.30 น. เดินทางถึงสนามบินนานาชาติอินชอนเป็นสนามบินที่ทันสมัยสะอาดปลอดภัย และได้รับมาตรฐานระดับโลกท่านจะต้องผ่านด่านควบคุมโรคและด่านตรวจคนเข้าเมืองหลังจากนั้น (เวลาที่เกาหลีเร็วกว่าไทย 2 ชั่วโมง) ออกมาพบกับมัคคุเทศก์นำเที่ยวยังจุดนัดพบเพื่อออกเดินทางท่องเที่ยว ****อิสระมือเที่ยงและมือเย็น****



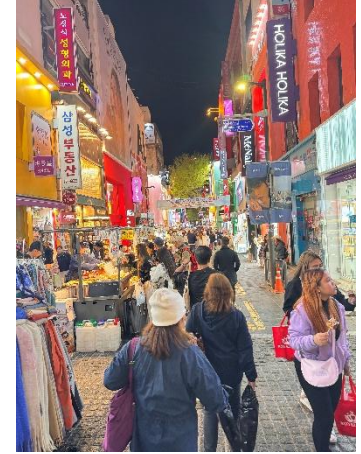
บาย : นำท่านเดินทางสู่ **INSPRIE RESORT INCHEON** แลนด์มาร์คแห่งใหม่ของเกาหลีที่ ชมโชว์ AURORA MEDIA SHOW บนจอ LEDยักษ์ ยาว 150 เมตร ที่ฉายออกมาจากบนเพดานและผนัง สุดอลังการ แสง สี เสียง สุดตื่นตาตื่นใจ เหมือนบรรยากาศจริง แบ่งออกเป็นธีมอาทิเช่นผจญภัยในดินแดนป่า ธีมอวกาศ และไฮไลท์คือธีมใต้ท้องทะเลที่มีปลาวาฬยักษ์ขนาดใหญ่เหมือนหลุดเข้าไปในโลกแห่งจินตนาการ ทุกท่านจะได้รับความรู้สึกแปลกใหม่และเพลิดเพลินใจในครั้งนี้อย่างแน่นอน โดยโชว์จะจัดแสดงทุก 30 นาที

นำท่านเช็คอินเข้าสู่ที่พัก Hotel Bridge/Avantree/Golden City หรือเทียบเท่าในกรุงโซล
ให้ท่านได้อิสระพักผ่อนตามอัธยาศัย

** โรงแรมสามารถเข้าเช็คอินได้หลังบ่าย 2 หรือ บ่าย 3 ขึ้นอยู่กับระเบียบของโรงแรมที่เข้าพัก

** ใน1คณะ อาจจะมีการส่งเข้าที่พักหลายโรงแรม **

เพื่อไม่เป็นการรบกวนเวลา ให้ท่านได้อิสระอาหารเย็นตามอัธยาศัย



วันที่สาม และวันที่สี่ เที่ยวกรุงโซลแบบอิสระด้วยตัวเอง 2 วัน (ไม่มีรถบริการ) (SEOUL CITY SELF TOUR) (B/-/-)

เช้า : รับประทานอาหารเช้า บริการในโรงแรมที่พัก (1,2)

ให้ท่านได้ **ท่องเที่ยวแบบอิสระ ตามอัธยาศัยเต็ม 2 วัน** ที่พักอยู่ใกล้ขนส่งสาธารณะ อาทิ รถไฟฟ้าใต้ดิน รถเมล์ รถแท็กซี่ รอบๆที่พักยังมีร้านสะดวกซื้อ ร้านอาหาร บรรยากาศวิถีชีวิตคนเกาหลีโดยแท้

ท่านสามารถเดินทางท่องเที่ยวตามความต้องการได้อย่างเต็มที่ ไม่ว่าจะช้อปปิ้งเสื้อผ้าแฟชั่น เข้าคลินิกความงาม ตะลุยกินของขึ้นชื่อ เดินเล่นย่านดัง ซองซู ฮงแด เมียงดง คังนัม หรือจะเที่ยวสวนสนุกชื่อดัง ไปขึ้นโซลสกายชมวิว หรือเที่ยวห้างฮุนได ยอฮิโด ไปคลองกุกยูแจคู่รักนัมซานทาวเวอร์ ไปใส่ชุดฮันบกเข้าเยี่ยมชมพระราชวังต่างๆ หรือจะท่องราตรีที่ไม่หลับใหลแห่งกรุงโซล เป็นโปรแกรมที่ตอบโจทย์นักท่องเที่ยวได้ตรงเป้าหมาย ตามความชอบอย่างแท้จริง



**ไม่มีบริการผู้นำเที่ยว และรถนำเที่ยว

**ไม่มีบริการอาหารกลางวัน และอาหารเย็น

วันที่ทำ ร้านรวมเครื่องสำอาง - ศูนย์โสม - น้ำมันสนเข็มแดง - ร้านซูเปอร์ขนมของฝาก (B/-/-)

เช้า รับประทานอาหารเช้าที่โรงแรมที่พัก (3)



จากนั้นพาท่านเดินทางสู่ร้านรวมเครื่องสำอาง (COSMETIC SHOP) เอาใจคนรักผิว ชมศูนย์เครื่องสำอางประเภทเวชสำอางที่หมอคัลยกรรมเกาหลีร่วมออกแบบมากมายมีผลิตภัณฑ์ต่างๆที่เหมาะสมกับผู้ที่มีปัญหาผิวหน้าไม่ว่าจะเป็นสิวมิวี่รอยฝ้ากระจุดต่างตำโบน้าหมองคล้ำจบบครบทุกปัญหาผิว ถือเป็นนวัตกรรมความงามที่ไม่ต้องเจ็บตัวก็สามารถมีผิวสวยใส เงาม วาว แบบหนุ่ม/สาวเกาหลี ด้วยผลิตภัณฑ์ที่มาจากธรรมชาติ ไร้สารเคมี ปลอดภัย และเหมาะกับผิวคนไทย คนเอเชียโดยเฉพาะ ที่สำคัญราคาไม่แพงเพราะมาซื้อถึงศูนย์โดยตรง



จากนั้นนำท่านสู่ศูนย์โสม (GINSENG CENTER) ศูนย์โสมแห่งนี้รัฐบาลรับรองคุณภาพว่าผลิตจากโสมที่อายุ 6 ปีซึ่งถือว่าเป็นโสมที่มีคุณภาพดีที่สุดในจะมีเจ้าหน้าที่ให้ความรู้เกี่ยวกับโสมพร้อมอธิบายคุณภาพและผลิตภัณฑ์ที่ผลิตจากโสมให้ท่านได้เลือกซื้อโสมที่มีคุณภาพดีที่สุดในราคาถูกกลับไปบำรุงร่างกายหรือฝากญาติผู้ใหญ่ที่ท่านรักและนับถือ



จากนั้นพาท่านไปรู้จักกับสมุนไพรที่มีชื่อเสียงของประเทศเกาหลีได้ Red Pine Oil หรือน้ำมันสนเข็มแดงตามตำหรับยาโบราณสมัยราชวงศ์โชซอนที่ถูกบันทึกไว้เป็นลายลักษณ์อักษรปัจจุบันได้นำมาสกัดด้วยวิธีที่ทันสมัยถึงสรรพคุณที่ดีที่สุดออกมาในรูปแบบที่ท่านได้ง่ายและบำรุงสุขภาพได้ดีที่สุดน้ำมันสนเข็มแดงมีสรรพคุณช่วยในการทำความสะอาดระบบหลอดเลือดเคลียร์หลอดเลือดที่อุดตันลดคอเลสเตอรอลความดันเบาหวานป้องกันเส้นเลือดตีบแตกตันอีกทั้งยังช่วยให้การผ่อนคลายหลับสนิทมากขึ้นผิวพรรณดูมีสุขภาพดีรับประทานเป็นประจำร่างกายแข็งแรงขึ้นตามลำดับ และยังมีผลิตภัณฑ์อแกนิคที่สกัดมาจากสนเข็มแดง และ



พาท่านสู่ ซูเปอร์ขนมของฝาก เป็นร้านขายขนมและของฝากราคาส่งยอดฮิต เหมาะสำหรับซื้อของฝากก่อนกลับไทย มีให้ชิม ให้เลือกมากมาย ขนมเกาหลี, ซ็อคโกแลต, บราวนี่, มาม่า, สาหร่าย, วุ้นเส้น, ชาส้ม, ชาเขียว แผ่นมาร์สหน้า เป็นต้น

ถึงเวลาอันสมควรพาทุกท่านเดินทางกลับประเทศไทย โดยมีเจ้าหน้าที่คอยดูแลขั้นตอนการเช็คอิน ตัวเครื่องบิน และอำนวยความสะดวก เพื่อส่งทุกท่านกลับด้วยความสวัสดิภาพ และความประทับใจ

18.00-20.40 น. เดินทางจากสนามบินอินชอน - สนามบินสุวรรณภูมิใช้เวลาเดินทาง5-6ชั่วโมง(โดยสายการบินแอร์ปูซาน / เจจูแอร์ เที่ยวบินที่BX747 / 7C2203 / 7C2205 หรือเทียบเท่าในระดับเดียวกัน)

22.00 - 00.35 กลับถึงไทยสวัสดิภาพพร้อมความประทับใจ

ขอสงวนสิทธิ์สำหรับลูกค้าที่กลับเป็นไฟล์ท AIR BUSAN / EASTAR JET / JIN AIR / JEJU AIR

ไกด์จะนัดหมายวันกลับประมาณ 09.00-09.30 น แจ้งไฟล์ทบิน

บริษัทขอสงวนสิทธิ์เป็นผู้จัดการเรื่องเที่ยวบิน และสนามบินตามความเหมาะสม ผู้เดินทางไม่สามารถเลือกได้

**** ตัวเครื่องบินเป็นประเภท ประหยัด ไม่มีหัวหน้าต่าง ****

**** ราคาทัวร์โปรโมชั่น เป็นราคาสุดพิเศษ ปล่อยทีละ 6 ที่ หลังจากนั้น +เพิ่ม ที่นั่งละ 1,000.- ก่อนจองกรุณาเช็คราคาอัปเดตกับทางพนักงานทุกครั้ง**** เนื่องจากเป็นโปรแกรมที่ขายดีมาก ขอคนที่รับได้ และ ใบนัดหมายจะส่งให้ 3 วัน หรือ ในวันเดินทาง

อัตราค่าทัวร์

วันเดินทาง	ราคาปกติ	เพิ่มพักเดี่ยว	ทัวร์ไม่ใช่ตัว	ราคาโปรโมชั่น <small>** ราคานี้จำนวนจำกัด กรุณาเชคราคาจริงหน้าเว็บไซต์ ทุกครั้ง</small>
23-27 / 24-28 ส.ค. 30-3/31-4 ก.ย. 6-10 / 7-11 / 13-17 / 14-18 ก.ย.	17,999-	9,000-	9,000-	7,999- ว่าง 6 ที่
25-29 ส.ค. / 30-3 ก.ย/31-4 ก.ย. 1-5 / 5-9 / 8-12 / 12-16 / 15-19 ก.ย.	18,499-	9,000	9,000	8,499- ว่าง 6 ที่
26-30 /27-31 ส.ค./28-1 ก.ย. 2-6 / 3-7 /4-8 / 9-13 / 10-14 / 11-15/ 16-20 / 17-21 / 18-22 ก.ย.	18,999-	9,000	9,000	8,999- ว่าง 6 ที่
18-22 / 25-29 / 26-30 ต.ค. 1-5 / 2-6/ 8-12 / 9-13 / 15-19 / 16- 20/ 22-26 / 23-27 พ.ย. 29-3 / 30-4 ธ.ค.	19,999-	9,000	9,000	9,999- ว่าง 6 ที่
24-28 / 27-31 ต.ค. 31-4 พ.ย. / 3-7 / 7-11 / 10-14 / 14-18 / 17-21 21-25 / 24-28 พ.ย. 28 พ.ย. -2 ธ.ค.	20,499-	9,000	9,000	10,499- ว่าง 6 ที่

อัตราค่าทัวร์

วันเดินทาง	ราคา ปกติ	เพิ่ม พักเดี่ยว	ทัวร์ ไม่ใช้ตัว	ราคาโปรโมชั่น <small>** ราคานี้จำนวนจำกัด กรุณาเชคราคาจริงหน้าเว็บไซต์ ทุกครั้ง</small>
12-16 / 13-17 / 14-18 / 15-19 16-20 / 19-23 / 23-27 ต.ค. 28-1 / 29-2 / 30-3 พ.ย. 4-8 / 5-9 / 6-10 / 11-15 / 12-16 / 13-17 / 18-22 / 19-23 / 20-24 / 25-29 / 26-30 / พ.ย. 27-3 ธ.ค.	20,999-	9,000	9,000	10,999- ว่าง 6 ที่
21-25 / 22-26 / 23-27 / 24-28 / 25-29 ก.ย. / 28-2 / 29-3 / 30-4 ต.ค. 1-5 / 2-6 / 3-7 / 4-8 / 5-9 / 6-10 / 7-11 / 8-12 / 11-15 / 20-24 ต.ค.	21,999-	9,000	9,000	11,999- ว่าง 6 ที่
10-14 ต.ค.	22,999-	9,000	9,000	12,999- ว่าง 6 ที่
9-13 ต.ค.	23,999-	9,000	9,000	13,999- ว่าง 6 ที่
21-25 / 22-26 ต.ค.	24,999-	9,000	9,000	14,999- ว่าง 6 ที่

สำคัญโปรดอ่าน!!! หากท่านตกลงจองและชำระเงินแล้ว ถือว่ายอมรับเงื่อนไขดังกล่าว โดยไม่สามารถเรียกร้องใดๆได้

1. ราคาไม่รวม ค่าบริการ 1,500 บาท / ท่าน ชำระวันเดินทาง
2. ราคาโปรโมชั่น จะถูกปรับขึ้นตามลำดับโดยอ้างอิงจากเว็บไซต์ GOTRUEWORLD.COM เป็นหลัก
3. หากเลือกราคาโปรโมชั่น ต้องชำระเต็มจำนวน และไม่สามารถ ยกเลิก เปลี่ยนแปลง รีเฟ้นได้ทุกกรณี
4. ราคาโปรโมชั่นสงวนสิทธิ์สำหรับพาสปอร์ตไทยเท่านั้น หากใช้พาสปอร์ตต่างชาติมีค่าบริการเพิ่ม 3000 บาท

5. ทัวร์นี้จะต้องมีผู้เดินทางขั้นต่ำ 15 ท่านขึ้นไปต่อทริป หากจำนวนไม่ถึง บริษัทขอสงวนสิทธิ์เลื่อนการเดินทาง ยกเลิก หรือปรับเพิ่มอัตราค่าบริการ ตามความจำเป็นและเหมาะสม โดยคำนึงถึงประโยชน์ของผู้เดินทางเป็นหลัก
6. สงวนสิทธิ์บริษัทเป็นผู้จัดการเที่ยวบิน สนามบิน ที่พัก และแจ้งต่อผู้เดินทาง 3-1 วันล่วงหน้า แต่จะมีการส่งใบนัดหมายแจ้งเวลานัดพบให้ก่อน และทัวร์นี้ไม่หัวหน้าทัวร์ร่วมเดินทางจากไทย แต่มีเจ้าหน้าที่ส่งกรุ๊ปต้อนรับและเตรียมเอกสารการเดินทางให้ที่ไทย ท่านจะเจอผู้นำเที่ยวที่สนามบินนิวซีแลนด์ได้เลย
7. ทัวร์นี้ต้องใช้ K-ETA กรุณาตรวจสอบความถูกต้องด้วยตนเอง หากไม่สามารถเดินทางได้ บริษัทจะไม่รับผิดชอบ และไม่สามารถ รีเฟ้นค่าทัวร์ค่าบริการคืนได้

อัตรนี้รวม

- ตัวโดยสารแบบประหยัด ไป-กลับ พร้อมคณะ
- ค่าน้ำหนักกระเป๋าสัมภาระ ตามสายการบินกำหนด 15-20 กก.
- ค่าภาษีสนามบิน ทุกแห่งที่มี
- ค่าที่พักระดับมาตรฐาน 3 คืน (พักห้องละ 2-3 ท่าน)
- ค่ารถนำเที่ยวตามรายการโปรแกรมระบุ
- ค่าผู้นำทัวร์ตามโปรแกรมระบุ
- ค่าเข้าชมสถานที่ตามโปรแกรมระบุ
- ค่าอาหารตามระบุในโปรแกรม
- ค่าประกันอุบัติเหตุระหว่างเดินทาง วงเงิน 1,000,000 บาท (เงื่อนไขตามกรมธรรม์)

** ผู้นำทัวร์จะบริการที่ประเทศเกาหลีเท่านั้น
ขอสงวนสิทธิ์ไม่ร่วมเดินทางระหว่างประเทศพร้อมคณะ

อัตรนี้ไม่รวม

- ค่าบริการ **1,500** บาท/ ท่าน ชำระวันเดินทาง ** กรณีไม่เดินทาง ไม่สามารถยกเว้นค่าบริการได้**
- ค่าพาสปอร์ต / ค่าวีซ่า /K-ETA
- ค่าน้ำหนักกระเป๋าสัมภาระที่เกินกำหนด
- ค่าใช้จ่ายส่วนตัว มีนิบาร์ ชกิร์ต
- ค่าอาหารและเครื่องดื่มนอกเหนือรายการทัวร์
- ค่าอาหารตามหลักศาสนา
- ค่ารถ ค่าเดินทางหากแยกจากคณะทัวร์
- ค่าเข้าชม ค่าอุปกรณ์ ค่าเล่นกิจกรรม นอกจกที่ทัวร์กำหนด
- ค่าปรับต่างๆ หากทำความผิดตามกฎหมายของประเทศนั้นๆ
- ค่าภาษีมูลค่าเพิ่ม 7% และภาษีหัก ณ ที่จ่าย 3% (ในกรณีออกใบเสร็จเต็มรูปแบบ)
- ค่าใช้จ่ายตามจริงกรณีเหตุสุดวิสัยต่างๆ

****หมายเหตุ :** กรณีมีการปรับขึ้นค่าธรรมเนียม / ภาษีสนามบิน/น้ำมัน/ภาษีน้ำมัน หรือค่าอื่นๆ อาทิ โรงแรม / ค่าแลนด์ บริษัทขอแจ้ง
ปรับขึ้นตามจริง ตามสถานการณ์ของการเดินทางในพีเรียตนั้นๆ
ข้อกำหนดและเงื่อนไข

1. การชำระเงิน

- เลือกจองทัวร์ราคาโปรโมชั่น ต้องชำระเต็มจำนวนเท่านั้น อ้างอิงราคาจากเว็บไซต์ ณ วันชำระ หากจองไว้ แต่เกินกำหนดชำระแล้ว ถือว่าหมดอายุ ต้องตรวจสอบราคาใหม่ ห้ามนำราคาเดิมมาใช้อีก
- เลือกจองราคาปกติ/กรุ๊ปเหมา ชำระมัดจำ 50% และชำระส่วนที่เหลือ ก่อนเดินทางขั้นต่ำ 30 วัน หากท่านไม่ชำระส่วนที่เหลือตามกำหนด ถือว่าสละสิทธิ์ ไม่สามารถเรียกร้องคืนได้ทุกกรณี

2. การยกเลิกการเดินทาง

- ยกเลิกการจองราคาปกติไม่น้อยกว่า 30วัน ก่อนเดินทางคืน 100% หลังหักค่าใช้จ่าย ของยอดชำระแล้ว
- ยกเลิกการจองราคาปกติไม่น้อยกว่า 15วัน ก่อนเดินทางคืน 50% หลังหักค่าใช้จ่าย ของยอดชำระแล้ว
- ยกเลิกการจองราคาปกติไม่น้อยกว่า 15วัน ก่อนเดินทางไม่สามารถคืนเงินได้ทุกกรณี
- ยกเลิกจากเหตุสุดวิสัย เช่นภัยธรรมชาติ โรคระบาด สงคราม เครื่องยนต์ขัดข้อง คืนเงินได้หลังหักค่าใช้จ่ายตามจริง
- ราคาโปรโมชั่น / แคมเปญ/ กิจกรรมไลฟ์/ ออกบูธ โปรช่วงเทศกาล วันหยุดยาว เหมาลำ เทียวบินพิเศษ จะไม่สามารถยกเลิก เปลี่ยนชื่อ เปลี่ยนแปลง ขอคืนเงินได้ทุกกรณี

เนื่องจากทางแลนด์เกาหลี ได้รับการแจ้งเตือนหลายครั้งจากกองตรวจคนเข้าเมืองประเทศเกาหลีใต้ และจากสายการบิน เรื่องผู้แอบแฝงมาเป็นนักท่องเที่ยว แต่ไปด้วยวัตถุประสงค์อื่น เช่น ไปทำงาน แรงงานผิดกฎหมาย ใช้ช่องทางทัวร์เพื่อหลบหนีเข้าเมือง ดังนั้นโปรแกรมเส้นทางนี้ ทางแลนด์เกาหลีจำเป็นต้องเก็บค่าประกันเพื่อเป็นการการันตีว่าท่านคือนักท่องเที่ยวจริง มีวัตถุประสงค์ท่องเที่ยวไป-กลับพร้อมคณะเท่านั้น เป็นจำนวนเงิน (3,000 บาท) หากผู้เดินทางปฏิบัติตามเงื่อนไขถูกต้องคือ เดินทางท่องเที่ยวพร้อมคณะและกลับพร้อมคณะตามโปรแกรมที่กำหนด ไม่หลบหนีระหว่างทัวร์ สามารถขอรับเงินประกันนี้คืนเต็มจำนวน ดังนั้นจึงใคร่ขอความร่วมมือจากผู้เดินทางปฏิบัติตามเงื่อนไขดังกล่าว (ขอสงวนสิทธิ์ไม่คืนเงินประกันกรณีผู้เดินทางไม่ผ่านกองตรวจคนเข้าเมือง หรือ กรมแรงงานทั้งที่ประเทศไทยและประเทศเกาหลีใต้) หากท่านถูกเจ้าหน้าที่ตม.เกาหลี กักตัวไม่ให้เดินทางเข้าประเทศ ค่าใช้จ่ายที่เกิดขึ้นในระหว่างถูกกักตัวและส่งตัวกลับประเทศไทยผู้เดินทางจะต้องเป็นผู้ชำระเองทั้งหมด

หมายเหตุ

1. หนังสือเดินทาง ต้องมีอายุเหลือใช้งานไม่น้อยกว่า 6 เดือน (หากหนังสือเดินทางเหลือน้อยกว่า 6 เดือน จะไม่สามารถเดินทางได้ ซึ่งอยู่นอกเหนือความรับผิดชอบของบริษัทฯ และไม่สามารถคืนค่าทัวร์ได้)
2. กรณีตัวทารก ต้องมีอายุไม่เกิน 2 ปี นับจากวันเดินทางกลับถึงประเทศไทย
3. กรณีหนังสือเดินทางชำรุด / ข้อมูล K-ETA ผิด หรือมีเหตุอื่นให้ทางสายการบินระงับการเดินทาง ไม่สามารถเรียกร้องใดๆ หรือคืนค่าทัวร์ได้
4. กรุณา อย่าขีดเขียน ฉีก หรือประทับตราใดๆ ที่ไม่เกี่ยวข้อง ลงในหนังสือเดินทาง หากทางสายการบินไม่อนุญาตให้เช็คอินหรือตำรวจตรวจคนเข้าเมืองประเทศนั้นๆ ปฏิเสธการเข้า-ออกประเทศ ทางบริษัทไปรับผิดชอบทุกกรณี
5. การออกเดินทางจะต้องมีผู้เดินทางขั้นต่ำ 15 ท่านขึ้นไป (ผู้ใหญ่) ต่อคณะ หากจำนวนไม่ถึง บริษัทฯ ขอสงวนสิทธิ์เลื่อนการเดินทาง หรือยกเลิก หรือปรับเพิ่มอัตราค่าบริการ ตามความจำเป็นและเหมาะสม โดยคำนึงถึงประโยชน์ของผู้เดินทางเป็นหลัก
6. บริษัทฯ มีสิทธิ์ในการปรับเปลี่ยนเที่ยวบิน เส้นทางบิน สนามบิน อาหาร โรงแรม ยานพาหนะ และรายการท่องเที่ยว ได้ตามความเหมาะสมโดยคำนึงถึงผลประโยชน์ของผู้เดินทางเป็นหลัก และโดยไม่ต้องแจ้งล่วงหน้า
7. ทางบริษัทฯ จะไม่รับผิดชอบใดๆ ทั้งสิ้น หากท่านใช้บริการของทางบริษัทฯ ไม่ครบ อาทิไม่เที่ยวบางรายการ, ไม่ทานอาหารบางมื้อเพราะค่าใช้จ่ายทุกอย่าง ทางบริษัทฯ ได้ชำระค่าใช้จ่ายให้ตัวแทนต่างประเทศแบบเหมาขาดก่อนออกเดินทางแล้ว
8. ทางบริษัทฯ จะไม่รับผิดชอบใดๆ ทั้งสิ้น หากเกิดสิ่งของสูญหายจากการโจรกรรม และ/หรือเสียหาย เกิดอุบัติเหตุที่เกิดจากความประมาทของตัวผู้เดินทางเอง
9. กรณีที่ท่านไม่เดินทางพร้อมคณะทั้งขาไป-ขากลับ ไม่ว่าจะจากเหตุใด ไม่สามารถเปลี่ยนแปลงวันเดินทาง/ชื่อผู้เดินทาง หรือยกเลิกคืนเงินได้ทุกกรณี
10. ทางบริษัทฯ จะไม่รับผิดชอบใดๆ ทั้งสิ้นหากเกิดกรณีความล่าช้าจากสายการบิน, การประท้วง, การนัดหยุดงาน, การก่อจลาจล, ภัยธรรมชาติ และโรคระบาด หรือกรณีที่ท่านถูกปฏิเสธ การเข้าหรือออกเมืองจากเจ้าหน้าที่ตรวจคนเข้าเมืองหรือเจ้าหน้าที่กรมแรงงานทั้งจากไทย และต่างประเทศ ซึ่งอยู่นอกเหนือความรับผิดชอบของบริษัทฯ
11. ค่าเดินทางภายในประเทศไทย อยู่นอกเหนือความรับผิดชอบของบริษัทฯ การเปลี่ยนแปลงจากเหตุสุดวิสัยดังข้อด้านบน ก็อยู่นอกเหนือความรับผิดชอบของบริษัทฯ เช่นกันไม่สามารถเรียกร้องคืนได้ทุกกรณี
12. ขอสงวนสิทธิ์ห้องพักสำหรับผู้ที่ไม่เดินทาง ไม่สามารถคืนเงิน หรือให้ผู้อื่นใช้สิทธิ์แทนได้ และหากท่านเดินทางเป็นคู่และคู่ของท่านไม่เดินทาง ท่านต้องชำระค่าพักเดี่ยวเพิ่มเท่านั้น
13. ขอสงวนสิทธิ์การเลือกประเภทห้องพัก บริษัทฯจะเป็นผู้ดำเนินการเลือกห้องพักให้ตามความเหมาะสม
14. ทางคณะทัวร์ไม่มีอำนาจในการเจรจากับทางกองตรวจคนเข้าเมืองและทางคณะทัวร์จะออกเดินทางจากสนามบินหลังเวลาเครื่องลง 1 ชั่วโมง หากท่านล่าช้าในการผ่านด่านตรวจคนเข้าเมืองต้องรับผิดชอบการเดินทางตามมารวมกับคณะด้วยตนเอง โดยไม่สามารถเรียกร้องค่าใช้จ่าย หรือรื้อฟื้นรายการทัวร์/ค่าอาหารที่ไม่ได้เข้าร่วมกับทางทัวร์ทุกกรณี
15. หากท่านมีความประสงค์จะขอแยกตัวจากคณะทัวร์/ท่องเที่ยว ต้องยินยอมให้ทางแลนด์ปรับ 5,000 บาท ต่อวัน เพื่อรักษาตัวขากลับมิเช่นนั้นถือว่าท่านสละสิทธิ์ยกเลิกการเดินทางทันทีและไม่สามารถเรียกร้องคืนได้ภายหลัง
16. ถ้าลูกค้ามีความประสงค์ไม่เข้าร้านค้าตามที่โปรแกรมกำหนด ต้องยินยอมให้ทางแลนด์ปรับร้านละ 3,000 บาท เพื่อความเป็นระบบและถูกต้องตามเงื่อนไขท่องเที่ยวที่ท่านได้ชื้อมา
17. หากท่านถูกเจ้าหน้าที่ตม. กักตัวไม่ให้เดินทางเข้าประเทศ ค่าใช้จ่ายที่เกิดขึ้นในการส่งตัวกลับอยู่นอกเหนือความรับผิดชอบของบริษัทฯ
18. หากท่านขึ้นเครื่อง / ต่อเครื่องไม่ทันเวลา ต้องซื้อตั๋วใหม่ ค่าใช้จ่ายที่เกิดขึ้น อยู่นอกเหนือความรับผิดชอบของบริษัทฯ
19. ผู้นำเที่ยว พนักงาน หัวหน้าทัวร์ไม่มีอำนาจในการให้คำมั่นสัญญาใดๆ แก่บริษัทฯ ทั้งสิ้น เว้นแต่มีเอกสารลงนามโดยผู้มีอำนาจของบริษัทฯ กำกับเท่านั้น

สำคัญโปรดอ่าน!!!

หากท่านตกลงจองและชำระเงินทั้งหมด หรือบางส่วนแล้ว ถือว่ายอมรับเงื่อนไขดังกล่าว และยินยอมเดินทางตามข้อกำหนด เงื่อนไข และหมายเหตุ ที่ระบุไว้ทั้งหมด โดยไม่สามารถเรียกร้องใดๆ ได้