

รหัสทัวร์ : CHN02.28 (กรุณาแจ้งรหัสโปรแกรมทุกครั้งที่คุณสอบถาม)



เจียงตุ

เจียงตุ อุทยานจิวจ้ายโกว หวงหลง

- ทัวร์ ไม่ลงร้าน
- นั่งรถไฟ ความเร็วสูง

ZGTFU-2622MU

5 4 MU
วัน คืน บิน



ชมธรรมชาติสวยเหนือจินตนาการ "อุทยานแห่งชาติจิวจ้ายโกว"
สัมผัสธรรมชาติอุทยานหวงหลง ช้อปปิ้งถนนคนเดินไท่กู่หลี่

เดินทาง : เม.ย.-มิ.ย. 69

ราคาเริ่ม **22,990**



★ พิเศษ!! ★
เมนูปลาต้มผักกาดอง, สุกี้หม่าล่า
ช้อปปิ้ง "POP MART SHOP"

- ✓ เกือบครบทุกวัน ไม่มีอิสระ
- ✓ น้ำดื่มวันละ 1 ขวด



★ แคมป์ฟรี!! ★
ประกันอุบัติเหตุ

- 10 คน ออกเดินทาง
- อาหาร 11 มื้อ+บนเครื่อง
- พักโรงแรม 4-5 ดาว
- น้ำหนักกระเป๋า 23 กก.



เกี่ยวกับเรา...ไม่มีวันสิ้นสุด

ZGTFU-2622MU
5 | 4 | MU
 วัน | คืน | บิน


เจิ้งตู

เจิ้งตู อุทยานจิวจ้ายโกว หวงหลง



โปรแกรมเดินทาง 5 วัน 4 คืน China Eastern

เมษายน - มิถุนายน 2569



น้ำหนักกระเป๋า 23 Kg



อาหาร 11 มื้อ

22,990 บาท

BKK

TFU
TFU

BKK

ไฟล์ทบิน

เวลาออก

เวลาถึง

ไฟล์ทบิน

เวลาออก

เวลาถึง

MU5036

19:15

22:55

MU503

16:05

18:10

วันที่	โปรแกรมทัวร์	เช้า	เที่ยง	เย็น	โรงแรม
1	สนามบินสุวรรณภูมิ - สนามบินเจิ้งตู เทียนฟู - เมืองเจิ้งตู			✈	HOLIDAY INN EXPRESS HOTEL หรือเทียบเท่า ★★★★★
2	นั่งรถไฟความเร็วสูง เมืองเจิ้งตู-หวงหลง - อุทยานแห่งชาติหวงหลง	✓	✓	✓	RANDU INTERNATION HOTEL หรือเทียบเท่า ★★★★★
3	เมืองจิวจ้ายโกว - อุทยานแห่งชาติจิวจ้ายโกว - ทะเลสาบแรด - น้ำตกธารไข่มุก - ทะเลสาบนกยูง - ทะเลสาบแพนด้า	✓	✓	✓	RANDU INTERNATION HOTEL หรือเทียบเท่า ★★★★★
4	เมืองเจิ้งตู - ถนนคนเดินชุนซีลู่ - แพนด้ายักษ์ - จอสามมิติ - POP MART - ถนนไท่กุ่หลี่	✓	ปลาต้ม ผักกาด ดอง	สุกี้ หม่าล่า	RIVER HOTEL หรือเทียบเท่า ★★★★★
5	ชอยกวางชอยแคบ - สนามบินเจิ้งตูเทียนฟู - สนามบินสุวรรณภูมิ	✓	✓	✈	

** รายการทัวร์ข้างต้นอาจมีการเปลี่ยนแปลงตามความเหมาะสม **

อัตราค่าบริการ

วันเดินทาง	ราคาทัวร์/ท่าน พักห้องละ 2-3 ท่าน	ราคาทัวร์/ท่าน ไม่รวมตัวเครื่องบิน	ราคา ห้องพักเดี่ยว
18 - 22 พฤษภาคม 2569	22,990	16,990	4,000
08 - 12 มิถุนายน 2569	22,990	16,990	4,000
22 - 26 มิถุนายน 2569	22,990	16,990	4,000

ราคาข้างต้นรวมภาษีสนามบิน และน้ำมันที่ประกาศปรับเพิ่มขึ้นแล้ว ณ วันที่ 12/3/2026

อัตรานี้ **X ไม่รวม** ค่าทิปคนขับรถ มัคคุเทศก์ท้องถิ่น และ หัวหน้าทัวร์ 1,500 บาท/ท่าน
อัตราค่าบริการสำหรับเด็กอายุไม่เกิน 2 ปี ณ วันเดินทางกลับ (Infant) ท่านละ 6,000 บาท

สำคัญโปรดอ่าน

- กรุณาทำการจองล่วงหน้าก่อนเดินทางอย่างน้อย 45 วัน พร้อมชำระเงินมัดจำ **ท่านละ 10,000 บาท/ท่าน** และชำระส่วนที่เหลือ 35 วัน ก่อนการเดินทาง กรณีวันเดินทางน้อยกว่า 35 วัน หรือ ราคาทัวร์พิเศษต้องชำระค่าทัวร์เต็มจำนวน 100% เท่านั้น
- อัตราค่าบริการนี้ จำเป็นต้องมีผู้เดินทาง **จำนวน 10 ท่าน ขึ้นไป** ในแต่ละคณะ กรณีที่มีผู้เดินทางไม่ถึงตามจำนวนที่กำหนด ทางบริษัทฯ ขอสงวนสิทธิ์ในการเลื่อนการเดินทาง หรือเปลี่ยนแปลงอัตราค่าบริการ (ปรับราคาเพิ่มขึ้น เพื่อให้คณะได้ออกเดินทาง ตามความต้องการ)
- ท่านที่ต้องออกบัตรโดยสารภายในประเทศ (ตัวเครื่องบิน, รถทัวร์, รถไฟ) กรุณาสอบถามที่เจ้าหน้าที่ทุกครั้งก่อนทำการออกบัตรโดยสาร เนื่องจากสายการบินอาจมีการปรับเปลี่ยนไฟล์ท หรือ เวลาบิน โดยไม่แจ้งให้ทราบล่วงหน้า และการแนะนำจากเจ้าหน้าที่เป็นเพียงการแนะนำเท่านั้น
- ระหว่างท่องเที่ยวหากนักท่องเที่ยวได้รับการตรวจยืนยันว่ามีเชื้อโควิด ทางโรงแรมอาจมีค่าทำความสะอาดห้องพักเพิ่มเติม (ไม่รวมอยู่ในรายการทัวร์)
- ในกรณีที่ภาครัฐทั้งไทย และประเทศปลายทางมีข้อกำหนดในการกักตัว หรือ การตรวจหาเชื้อโควิด-19 ทุกประเภท ผู้เดินทางต้องรับผิดชอบค่าใช้จ่ายส่วนนี้ด้วยตัวท่านเอง (ไม่รวมอยู่ในรายการทัวร์)
- ของสมนาคุณไม่สามารถเปลี่ยนแปลงเป็นส่วนลดหรือเงินสดได้
- เงื่อนไขกรรมธรรมเป็นไปตามเงื่อนไขของบริษัทฯ ประกันเป็นผู้พิจารณา
- อัตรานี้ ไม่รวม ค่าวีซ่าท่องเที่ยวแบบหมู่คณะ 1,500 บาท วีซ่าหมู่คณะสำหรับหนังสือเดินทางไทย และต้องเดินทางไปกลับพร้อมคณะเท่านั้น (ถ้ามี)


Day1 สนามบินสุวรรณภูมิ – สนามบินเฉิงตู เทียนฟู – เมืองเฉิงตู

15.00 พร้อมกันที่ **สนามบินสุวรรณภูมิ** อาคารผู้โดยสารขาออก เคาน์เตอร์สายการบิน **China Eastern Airlines** โดยมีเจ้าหน้าที่ เลิศ โก กรู๊ปให้การต้อนรับ และ อำนวยความสะดวกในการเช็คอินให้แก่ท่าน

19.15 นำท่านเดินทางสู่ **สนามบินเฉิงตู เทียนฟู ประเทศจีน** เที่ยวบินที่ **MU5036** (มีอาหารว่างและเครื่องดื่มบริการ)

22.50 เดินทางถึง **สนามบินเฉิงตู เทียนฟู ประเทศจีน** นำท่านผ่านด่านตรวจคนเข้าเมือง รับกระเป๋าสัมภาระ หลังจากนั้นนำท่านเดินทางเข้าสู่ที่พัก (เวลาที่ประเทศจีนเร็วกว่าประเทศไทย 1 ชั่วโมง)

นำท่านเดินทางสู่ **เมืองเฉิงตู** มหานครใจกลางมณฑลเสฉวน ประเทศจีน เมืองสำคัญแห่งภาคตะวันตกเฉียงใต้ที่เต็มไปด้วยความเจริญทั้งด้านการเมือง เศรษฐกิจ และวัฒนธรรม ควบคู่กับเทคโนโลยีทันสมัย ท่ามกลางบรรยากาศแห่งประวัติศาสตร์อันยาวนาน

ที่พัก **HOLIDAY INN EXPRESS HOTEL** เทียบเท่าหรือระดับ 4 ดาวท้องถิ่น


Day2 นั่งรถไฟความเร็วสูง เมืองเฉิงตู-หวงหลง – อุทยานแห่งชาติหวงหลง
(B/L/D)

เช้า บริการอาหารเช้า ณ ห้องอาหารของโรงแรม

นำท่าน **นั่งรถไฟความเร็วสูง เมืองเฉิงตู-หวงหลง** หมายเหตุ: การออกตั๋วรถไฟต้องใช้รายชื่อของผู้เดินทางครบทั้งคณะ ส่งผลให้ทางบริษัทฯไม่สามารถซื้อตั๋วรถไฟล่วงหน้าได้ ทั้งนี้บริษัทฯขอสงวนสิทธิ์ในการเปลี่ยนแปลงรอบรถไฟ เวลา รวมถึงสถานี กรณีตั๋วรถไฟเต็ม ทางบริษัทฯจะคืนค่าตั๋วรถไฟให้แก่ท่าน บางรอบรถไฟอาจใช้เวลาเดินทางมากกว่าที่โปรแกรมระบุ และท่านอาจจะได้รับประทานอาหารเที่ยงหรือเย็นบนรถไฟ ที่นั่งบนรถไฟอาจไม่ได้นั่งใกล้กัน นักท่องเที่ยวต้องดูแลสัมภาระด้วยตัวท่านเองระหว่างที่ใช้บริการรถไฟ (ใช้เวลาเดินทางประมาณ 2 ชั่วโมง)

เที่ยง บริการอาหารกลางวัน ณ ภัตตาคาร หรือ BOX SET

นำท่านเดินทางสู่ **อุทยานแห่งชาติหวงหลง** อีกหนึ่งสถานที่ที่คุณค่าแก่การมาเยี่ยมชมสักครั้งหนึ่งในชีวิต ตั้งอยู่ในเขตเมืองช่งผ่าน ในมณฑลเสฉวน มีพื้นที่กว้างใหญ่ถึง 1,340 ตารางกิโลเมตร มีลักษณะทางภูมิประเทศที่ซับซ้อนภายในอุทยานมีองค์ประกอบที่แปลกประหลาด น่าตื่นตาตื่นใจและน่าค้นหา อาทิเช่น พื้นผิวหินอ่อน ทะเลสาบ หลุม บ่อ น้ำตก ถ้ำ และสีหินที่หลากกลายแตกต่างกันออกไปจึงทำให้หวงหลง



กลายเป็นสถานที่ที่ประกอบไปด้วยมนต์เสน่ห์ความงดงามที่มาจากธรรมชาติที่แท้จริง ที่สำคัญอุทยานแห่งชาติหวงหลงได้รับการขึ้นทะเบียนให้เป็นมรดกโลก โดยองค์การยูเนสโก ในปี ค.ศ. 1992 ในปัจจุบันอุทยานแห่งชาติหวงหลงได้รับคำเปรียบเปรยว่าเป็นสถานที่ประทับของพระแม่แห่งสรรพสวรรค์บนโลกมนุษย์ (ราคาทัวร์ไม่รวมรถแบดเตอร์ และกระเป๋าไฟฟ้า ประมาณ 140-200 หยวน/ท่าน ราคานี้อาจมีการเปลี่ยนแปลง) หลังจากนั้นนำท่านเดินทางสู่ **เมืองจิวจ้ายโกว**

ค่า บริการอาหารค่ำ ณ ภัตตาคาร

ที่พัก RANDU INTERNATION HOTEL หรือเทียบเท่าระดับ 4 ดาวท้องถิ่น



Day3 เมืองจิวจ้ายโกว – อุทยานแห่งชาติจิวจ้ายโกว – ทะเลสาบแรด – น้ำตกธารไข่มุก
– ทะเลสาบนกยูง – ทะเลสาบแพนด้า

(B/L/D)

เช้า บริการอาหารเช้า ณ ห้องอาหารของโรงแรม

หลังจากนั้นนำท่านเดินทางสู่ **เมืองจิวจ้ายโกว** เป็นพื้นที่อนุรักษ์ธรรมชาติขนาดใหญ่ ทางตอนเหนือของมณฑลเสฉวน ห่างจากเมืองเฉิงตูประมาณ 500 กิโลเมตร เป็นแหล่งท่องเที่ยวระดับ A5 ของจีน และได้รับการขึ้นทะเบียนเป็นมรดกโลกทางธรรมชาติโดย UNESCO เมื่อปี ค.ศ. 1992 คำว่า

นำท่านเดินทางสู่ **อุทยานแห่งชาติจิวจ้ายโกว** ตั้งอยู่ในบริเวณทางทิศเหนือของมณฑลเสฉวน ซึ่งเป็นส่วนหนึ่งในบริเวณตอนใต้ของเทือกเขาหิมิงซาน ห่างออกไปจากตัวเมืองเฉิงตูราว 500 กิโลเมตร จิวจ้ายโกวมีชื่อเสียงด้านความงามแห่งสีสันที่แปลกเปลี่ยนไม่รู้จบ ทะเลสาบผุดขึ้นท่ามกลางหมอกไม้เขียวขจี น้ำใสเป็นประกายชุ่มฉ่ำ ยอดเขาหิมะตัดกับท้องฟ้าสีคราม เกิดเป็นภาพธรรมชาติอันงดงามที่แปรเปลี่ยนไปตามฤดูกาล ด้วยความสวยงามจึงทำให้อุทยานแห่งชาติจิวจ้ายโกว ได้ถูกขึ้นทะเบียนเป็นมรดกโลกทางธรรมชาติ ในปีค.ศ. 1992

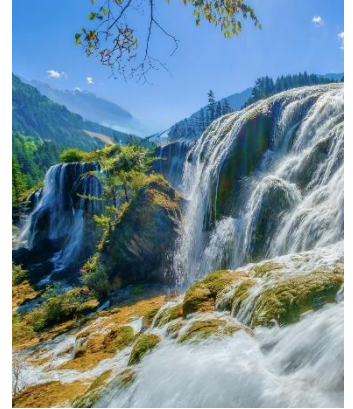


**** รวมรถอุทยานแบบสาธารณะแล้ว ****

กรณีนักท่องเที่ยวมีความประสงค์ใช้บริการรถเหมากรุ๊ปส่วนตัว โปรดติดต่อสอบถามได้จากมัคคุเทศก์ท้องถิ่น

นำท่านชม **ทะเลสาบแรด** สูงจากระดับน้ำทะเล 2,315 เมตร น้ำลึกโดยเฉลี่ย 12 เมตร ยาวราว 2 กิโลเมตร มีพื้นที่ 200,000 ตารางกิโลเมตร ทะเลสาบแรดเป็นทะเลสาบขนาดใหญ่ เส้นที่อันน่าประทับใจของทะเลสาบนี้คือ หมู่มะเขและสายหมอกที่สะท้อนทะเลสาบแรดจนแยกไม่ออกว่าส่วนไหนที่เป็นท้องฟ้า ความเปลี่ยนแปลงของทั้งเมฆและหมอกในทุกๆ เข้า ให้ความงดงามที่แตกต่างกันไปในแต่ละวันอย่างน่าประทับใจ นอกจากนี้ทะเลสาบแรดเป็นทะเลสาบเดียวที่อนุญาตให้นักท่องเที่ยวล่องเรือยอซต์ได้

จากนั้นนำท่านชม **น้ำตกธารไข่มุก** หรือ ซึ่งเป็นภาษาทิเบต แปลว่ายิ่งใหญ่และอัศจรรย์ น้ำตกธารไข่มุกสูงจากระดับน้ำทะเล 2,433 เมตร กว้างราว 160 เมตร มีพื้นที่ 9.5 หมื่นตารางเมตร เป็นน้ำตกธารหินปูน มีรูปทรงเป็นรูปพัด เป็นน้ำตกที่ไหลผ่านถ้ำลำธารใหญ่ มีสายน้ำที่ทอดธารลดหลั่นยาวถึง 310 เมตร เป็นน้ำตกที่มีความงามราวกับเส้นไข่มุก และเคยเป็นจุดที่เคยถ่ายทำภาพยนตร์เรื่องไซอิ๋ว น้ำตกนี้ถือเป็นน้ำตกที่กว้างที่สุดในจิวจ้ายโกว นอกจากนี้ยังมีน้ำตก และทะเลสาบอื่นๆอีกมากมายภายในอุทยานจิวจ้ายโกว



เที่ยง บริการอาหารกลางวัน ณ ภัตตาคาร ในอุทยาน

นำท่านชม **ทะเลสาบนกยูง** มีความยาว 310 เมตร มีรูปร่างลักษณะคล้ายนกยูง มีน้ำสีฟ้าอมน้ำเงินในบริเวณน้ำลึก และสีเขียวมรกตในบริเวณน้ำตื้น และส่องประกาย เป็นสีทองยามสะท้อนกับแสงแดดพราย ตัวทะเลสาบนั้นตั้งอยู่ภายในหุบเขาที่เต็มไปด้วยต้นไม้หนาชนิด ยิ่งในยามฤดูใบไม้เปลี่ยนสีนั้น สีสนของทะเลสาบแห่งนี้จะเต็มไปด้วย สีแดง สีเหลืองของใบไม้ที่ร่วงหล่นในทะเลสาบ แต่หากเป็นช่วงฤดูหนาวก็จะถูกปกคลุมไปด้วยหิมะให้บรรยากาศที่สวยงามไปในอีกรูปแบบหนึ่ง



นำท่านชม **ทะเลสาบแพนด้า** มีความลึกโดยเฉลี่ย 14 เมตร สูงจากระดับน้ำทะเล 2,587 เมตร ทะเลสาบแพนด้าจึงเป็นหนึ่งในสองทะเลสาบของจิวจ้ายโกวที่ผิวน้ำจับตัวเป็นน้ำแข็งในฤดูหนาว ระดับน้ำของทะเลสาบมีการเปลี่ยนแปลงเสมอเนื่องจากไต้น้ำมีทางไหลไปยังน้ำตกแพนด้า ที่อยู่ใกล้ ๆ กัน

หมายเหตุ : การท่องเที่ยวภายในอุทยานนั้นไกด์และหัวหน้าทัวร์ จะใช้วิจารณญาณในการนำท่านเดินทางท่องเที่ยวตามจุดต่างๆ ภายในอุทยาน อาจทำให้เก็บบางสถานที่ไม่ครบ หรือไม่ใช่จุดที่ระบุในรายการ ทั้งนี้ขึ้นอยู่กับการใช้เวลาในแต่ละสถานที่ การรักษาเวลาของคณะทัวร์ และสภาพอากาศในวันนั้นๆ และ ณ วันเดินทาง หากคณะไม่สามารถเดินทางไปชมอุทยานจิวจ้ายโกวได้ ไม่ว่าจะเนื่องจากสภาพอากาศ หรือเหตุผลใดๆ ทางบริษัทฯขอสงวนสิทธิ์ในการเปลี่ยนสถานที่ท่องเที่ยวเป็น “อุทยานแห่งชาติซงผิงโกว” และ/หรือสถานที่ที่เกี่ยวอื่นแทน หลังจากนั้นนำท่านเดินทางสู่ **เมืองชวงจู๋ชือ**

เย็น บริการอาหารค่ำ ณ ภัตตาคาร

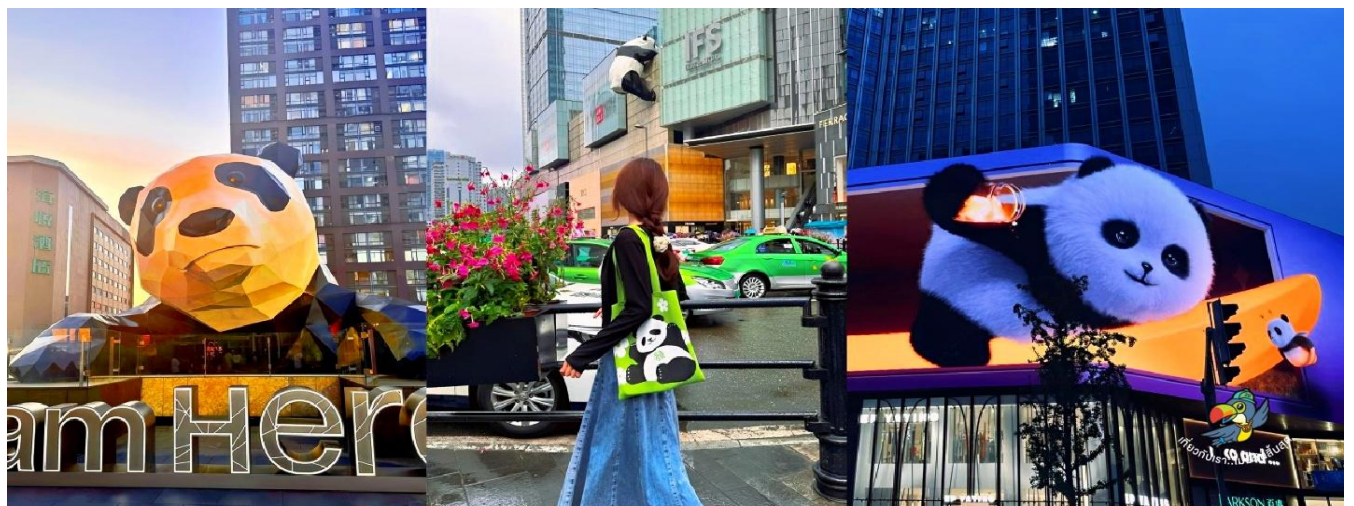
ที่พัก RANDU INTERNATION HOTEL หรือเทียบเท่าระดับ 4 ดาวท้องถิ่น


Day4 เมืองเฉิงตู – ถนนคนเดินชุนซีลู่ – แพนด้ายักษ์ – จอสามมิติ – POP MART – ถนนไท่กู๋หลี่
(B/L/D)
เช้า บริการอาหารเช้า ณ ห้องอาหารของโรงแรม

 หลังอาหารเช้า นำท่านเดินทางกลับ **เมืองเฉิงตู** (ใช้เวลาเดินทางประมาณ 5 ชั่วโมง)

เที่ยง บริการอาหารกลางวัน ณ ภัตตาคาร พิเศษ ... **เมนูปลาต้มผักกาดดอง**

 นำท่านเดินทางสู่ **ถนนคนเดินชุนซีลู่** ย่านช้อปปิ้งหลายช่วงตึกของเฉิงตู จะเทียบกับทั้งละแวกสยามของกรุงเทพฯ ก็คงพอได้ ขอเตือนขาช้อปปิ้งทั้งหลายว่า ควรจำร้านรวงที่เดินผ่านหรือปักหมุดในแอปแผนที่ไว้ให้ดี เพราะนอกจากช้อปปิ้งไฮสตรีททั้งแบรนด์จีนแบรนด์นอกตรงถนนสายหลักแล้ว ยังมีห้างสรรพสินค้า (Parkson ห้างฟูจิง ไท่ผิงหยาง อีเซตัน อีโตะโยะกะโดะ ฯลฯ) ตรอกชอกชอย ร้านทุกอย่าง 10 หยวน

 นำท่านชมจุดเช็คอินที่หลายท่านควรรมา **แพนด้ายักษ์** เป็นแพนด้าที่อ้วนน่ารักกำลังปายปิ้งตึก เป็นประติมากรรมแพนด้ายักษ์แขวนอยู่บนอาคาร IFS ในใจกลางเมืองเฉิงตู และเมื่อท่านเดินจนสุดถนนท่านได้พบกับ **จอสามมิติ** ขนาดใหญ่ยักษ์ที่หัวถนนโดนท่านสามารถเห็นภาพสามมิติด้วยตาเปล่า จอสามมิตินี้มีภาพสุดน่ารักวนเวียนกันไปโดยเฉพาะภาพที่สร้างความสนใจให้กับนักท่องเที่ยวที่ผ่านไปมาก็คงไม่พ้นเจ้าหมีแพนด้าที่ต่างทำให้นักท่องเที่ยวต้องหยุดชมความน่ารัก และพลาดไม่ได้กับ **POP MART** ร้านค้าของเล่นที่ฮิตมาแรงอย่างมาก ณ ตอนนี้นำท่านได้เลือกจุ่ม ART TOYS สะสมเป็นของที่ระลึกกลับบ้านประเทศไทย

 นำท่านเดินทางสู่ **ถนนไท่กู๋หลี่** แหล่งช้อปปิ้งสุดหรูใจกลางเฉิงตู ผสมผสานสถาปัตยกรรมจีนโบราณกับความโมเดิร์น รวมแบรนด์หรู คาเฟ่ชิค ๆ และร้านอาหารสุดเก๋ สวรรค์นักช้อปปิ้ง แฟชั่นไฮเอนด์-สตรีทแบรนด์ครบ จัดเต็มทั้ง Gucci, Chanel, Supreme ฯลฯ

เย็น บริการอาหารค่ำ ณ ภัตตาคาร พิเศษ ... **เมนูสุกี้หม่าล่า**
ที่พัก RIVER HOTEL หรือเทียบเท่าระดับ 4 ดาวท้องถิ่น

**Day5 ซอยกว้างซอยแคบ – สนามบินเจิงตูเทียนฟู – สนามบินสุวรรณภูมิ****(B/L/-)****เช้า บริการอาหารเช้า ณ ห้องอาหารของโรงแรม**

นำท่านเดินทางสู่ **ซอยกว้างซอยแคบ** เป็นถนนที่แสดงถึงเสน่ห์ของการตกแต่งด้วยเรื่องราววิถีชีวิตการเป็นอยู่ของคนจีนเจิงตูในสมัยโบราณ ที่มีการผสมความเป็นทันสมัยเข้าไปอย่างลงตัว ถนนคนเดินมี 3 ซอย แต่ละซอยมีความยาวประมาณ 400 เมตร มีร้านค้าเล็กๆ ตั้งเรียงรายอยู่ในแต่ละซอยและตรอกให้เดินช้อปปิ้งเพลิน ทั้งร้านหนังสือ ร้านชา-กาแฟ บาร์ เสื้อผ้า ไปจนถึงร้านอาหารนานาชาติ

**เที่ยง บริการอาหารกลางวัน ณ ภัตตาคาร**

ได้เวลาอันสมควรนำท่านเดินทางสู่ **สนามบินเจิงตูเทียนฟู** เพื่อเดินทางกลับประเทศไทย

16.05 นำท่านเดินทางสู่ **สนามบินสุวรรณภูมิ ประเทศไทย** เที่ยวบินที่ **MU5035** (มีอาหารว่างและเครื่องดื่มบริการ)

18.10 เดินทางถึง **สนามบินสุวรรณภูมิ ประเทศไทย** โดยสวัสดิภาพ ... พร้อมความประทับใจ

✔ อัตราค่าบริการนี้รวม



ค่าตั๋วเครื่องบินไป-กลับพร้อมคณะ



ค่าภาษีสนามบินทุกแห่งที่มี



ค่าน้ำหนักกระเป๋าสัมภาระ
เป็นไปตามสายการบินกำหนด



ค่าจ้างมัคคุเทศก์คอยบริการตลอด
การเดินทาง



ค่าอาหารตามมือที่ระบุในรายการ



ค่ารถรับ-ส่ง และนำเที่ยวตามรายการ



ค่าที่พักตามที่ระบุในรายการ
พักห้องละ 2-3 ท่าน



ค่าเข้าชมสถานที่ต่างๆ ตามรายการ



ค่าประกันอุบัติเหตุระหว่างเดินทาง
วงเงินท่านละ 1,000,000 บาท
เงื่อนไขตามกรมธรรม์



ค่าบริการซึ่งได้รวมภาษีมูลค่าเพิ่ม 7% แล้ว
ถ้าบริษัทสามารถ หัก ภาษี ณ ที่จ่าย 3%
(ยอดก่อนภาษีมูลค่าเพิ่ม)



ค่าน้ำดื่มวันละ 1 ขวดต่อท่าน

✘ อัตราค่าบริการนี้ไม่รวม



ค่าใช้จ่ายส่วนตัวนอกเหนือจากรายการที่ระบุ เช่น ค่าทำหนังสือเดินทาง, ค่าโทรศัพท์, ค่าโทรศัพท์
ทางไกล, ค่าอินเทอร์เน็ต, ค่าซักรีด, มีมินิบาร์ในห้อง (กรุณาสอบถามจากหัวหน้าทัวร์ก่อนการใช้บริการ)



ค่าดำเนินการอื่นๆ สำหรับผู้ที่ไม่ได้ถือหนังสือเดินทางสัญชาติไทย ค่าดำเนินการ
แจ้งเข้า-ออกประเทศ



ค่าอาหารพิเศษที่นอกเหนือจากรายการทัวร์กำหนด และ รวมถึงการริเคเวสอาหารพิเศษต่างๆ
เช่น อาหารเจ มังสวิรัต อาหารทะเล เป็นต้น



ค่าบริการอื่นๆเพิ่มของสายการบิน เช่น ที่นั่ง อาหาร วิลแชร์ และ บริการเสริมอื่น (ถ้ามี)



ค่าทิปคนขับรถ หัวหน้าทัวร์และมัคคุเทศก์ท้องถิ่น

เงื่อนไขการยกเลิกการเดินทาง

1. กรณีที่นักท่องเที่ยวต้องการ **ขอยกเลิกการเดินทาง เลื่อน หรือ เปลี่ยนแปลงการเดินทาง**

นักท่องเที่ยว (ผู้มีรายชื่อในเอกสารการจอง) จะต้อง อีเมล เพื่อลงนามในเอกสารแจ้งยืนยันยกเลิกการจอง กับทางบริษัทเป็นลายลักษณ์อักษรเท่านั้น ทางบริษัทไม่รับยกเลิกการจองผ่านทางโทรศัพท์ ไม่ว่าจะกรณีใดๆ ทั้งสิ้น

2. กรณีนักท่องเที่ยวต้องการ **ขอรับเงินค่าบริการคืน** กรุณาส่งเอกสารทางอีเมล เอกสารที่ใช้ประกอบการขอรับเงินคืนรายละเอียดดังนี้

- หน้าสมุดบัญชีธนาคารที่ต้องการให้นำเงินเข้า
- ใบเรียกเก็บเงิน หรือ หลักฐานการชำระเงินค่าบริการต่างๆ ทั้งหมด
- พาสปอร์ตหน้าแรกของผู้เดินทาง

**** กรณีมอบอำนาจจะต้องมีหนังสือมอบอำนาจ และ สำเนาบัตรประชาชนของผู้รับมอบอำนาจ ****

เงื่อนไขการคืนเงินค่าบริการดังนี้

แจ้งยกเลิกก่อนเดินทาง ตั้งแต่ 30 วันขึ้นไป	คืนค่าใช้จ่ายทั้งหมด หรือ หักค่าใช้จ่ายจริงที่เกิดขึ้น (กรณีวันเดินทางตรงกับวันหยุดนักขัตฤกษ์ ไม่ว่าจะวันใดวันหนึ่งทางบริษัทขอสงวนสิทธิ์ในการยกเลิกการเดินทางไม่น้อยกว่า 55 วัน)
แจ้งยกเลิกก่อนเดินทาง 15-29 วัน	เก็บค่าใช้จ่ายท่านละ 50% ของค่าทัวร์ หรือ หักค่าใช้จ่ายจริงที่เกิดขึ้น (กรณีที่ค่าใช้จ่ายตามจริงมากกว่ากำหนด ทางบริษัทขอสงวนสิทธิ์ในการเรียกเก็บค่าใช้จ่ายเพิ่ม)
แจ้งยกเลิกก่อนเดินทาง 0-14 วัน	เก็บค่าใช้จ่ายท่านละ 100% ของค่าทัวร์



ข้อมูลสำคัญเกี่ยวกับโรงแรมที่พักที่ท่านควรรถรา

1. เนื่องจากการวางแผนผังห้องพักของแต่ละโรงแรมแตกต่างกัน

เช่น ห้องพักแบบห้องเดี่ยว (Single) ห้องพักแบบห้องคู่ 2 ท่าน (Twin/Double) และ ห้องพักแบบ 3 ท่าน / 3 เตียง (Triple Room) จึงอาจทำให้ห้องพักแต่ละประเภท อาจจะไม่ติดกัน หรือ อยู่คนละชั้นกัน และบางโรงแรมอาจจะไม่มีห้องพักแบบ 3 ท่าน ซึ่งถ้าต้องการเข้าพัก 3 ท่าน อาจจะต้องเป็น 1 เตียงใหญ่ กับ 1 เตียงพับเสริม หรือ อาจมีความจำเป็นต้องแยกห้องพักเป็นห้องคู่ 1 ห้อง (Twin/Double) และ ห้องเดี่ยว 1 ห้อง (Single) ไม่ว่ากรณีใดๆ ทางบริษัทขอสงวนสิทธิ์ในการเรียกเก็บค่าบริการเพิ่มตามจริงที่เกิดขึ้นจากนักท่องเที่ยว

2. กรณีที่มีงานจัดประชุมนานาชาติ (Trade Fair) เป็นผลให้ค่าโรงแรมสูงขึ้นมาก และห้องพักในเมืองเต็ม บริษัทฯ ขอสงวนสิทธิ์ในการปรับเปลี่ยน หรือย้ายเมืองเพื่อให้เกิดความเหมาะสม

3. โดยส่วนใหญ่ตามธรรมเนียม ของห้องพักจะเป็นห้องพักที่ห้ามสูบบุหรี่ (Non Smoking Room) โดยทางโรงแรมอาจมีการติดตั้งอุปกรณ์ดับจับควันไว้ในห้อง กรณีที่มีการลักลอบสูบบุหรี่ในห้องพัก และถูกตรวจสอบได้ ผู้เข้าพักจำเป็นต้องชำระค่าปรับกับโรงแรมโดยตรง โดยค่าปรับขึ้นอยู่กับเงื่อนไขของแต่ละโรงแรม



ข้อมูลสำคัญเกี่ยวกับสายการบินที่ท่านควรรถรา

1. เกี่ยวกับที่นั่งบนเครื่องบิน เนื่องจากบัตรโดยสาร เป็นแบบหมู่คณะ (ราคาพิเศษ)

สายการบินจึงขอสงวนสิทธิ์ในการเลือกที่นั่งบนเครื่องบินทุกกรณี แต่ทางบริษัทจะพยายามให้มากที่สุด ให้ลูกค้าผู้เดินทางที่มาด้วยกันได้นั่งด้วยกัน หรือใกล้กันให้มากที่สุดเท่าที่จะสามารถทำได้

2. กรณีที่ท่านเป็นมุสลิม หรือ นับถือศาสนาอิสลาม หรือ แพ้อาหารบางประเภท โปรดระบุมาให้ชัดเจนในขั้นตอนการจอง กรณีที่แจ้งล่วงหน้าก่อนเดินทางกะทันหัน อาจมีค่าใช้จ่ายเพิ่มเพื่อชำระกับเมนูใหม่ที่ต้องการ เพราะเมนูเดิมของคุณ ไม่สามารถยกเลิกได้

3. บางสายการบินอาจมีเงื่อนไขเกี่ยวกับการให้บริการอาหารบนเครื่องบินแตกต่างกัน ขอให้ท่านทำความเข้าใจถึงวัฒนธรรมประจำชาติ ของแต่ละสายการบินที่กำลังให้บริการท่านอยู่

4. สายการบินอาจมีการงดเสิร์ฟอาหาร และเครื่องดื่ม หรือเปลี่ยนแปลงรูปแบบอาหาร ขึ้นอยู่กับสายการบินเป็นผู้กำหนด

