



โปรแกรมเดินทาง 6 วัน 4 คืน URUMQI AIR

 เม.ย. - ส.ค. 2569

 น้ำหนักกระเป๋า 20 Kg

 อาหาร 13 มื้อ

35,990

เริ่ม

บาท

BKK •-----• LYA			LYA •-----• URC			URC •-----• LYA			LYA •-----• BKK		
ไฟล์ทบิน	เวลาออก	เวลาถึง	ไฟล์ทบิน	เวลาออก	เวลาถึง	ไฟล์ทบิน	เวลาออก	เวลาถึง	ไฟล์ทบิน	เวลาออก	เวลาถึง
UQ2642	17:00	22:20	UQ264	23:50	03:55	UQ264	07:00	10:45	UQ2641	12:15	15:25

วันที่	โปรแกรมทัวร์	เช้า	เที่ยง	เย็น	โรงแรม
1	สนามบินสุวรรณภูมิ - สนามบินลำพียง - สนามบินอุลุมูจี		✈	✈	
2	สนามบินอุลุมูจี - ล่องเรือทะเลสาบเทือกเขาเทียนชาน - เมืองโปลือ	✓	✓	✓	WANDA MOMENTS หรือเทียบเท่า ★★★★★
3	ทะเลสาบไซลีมู - สะพานกัวจื่อโกว - เมืองเทอเคอซีอ	✓	✓	✓	XING CHENG INTERNATIONAL หรือเทียบเท่า ★★★★★
4	คั่วเคอซู แกรนด์แคนยอน - ทุ่งหญ้าคาลาจัน - เมืองอี่หนิง	✓	✓	สุกี้หม้อไฟ	JING YUN YA DING หรือเทียบเท่า ★★★★★
5	นั่งรถไฟความเร็วสูงเมืองอี่หนิง-เมืองอุลุมูจี - ถนนคนเดินตาปาจา	✓	✓	อาหาร จีนเจียง	RAMADA HOTEL หรือเทียบเท่า ★★★★★
6	สนามบินอุลุมูจี - สนามบินลำพียง - สนามบินสุวรรณภูมิ	✓	✈	✈	

** รายการทัวร์ข้างต้นอาจมีการเปลี่ยนแปลงตามความเหมาะสม **

อัตราค่าบริการ

วันเดินทาง	ราคาทัวร์/ท่าน พักห้องละ 2-3 ท่าน	ราคาทัวร์ไม่รวม ตัวเครื่องบิน	ราคา ห้องพักเดี่ยว
02 - 07 เมษายน 2569	35,990	25,990	6,900
04 - 09 เมษายน 2569	35,990	25,990	6,900
09 - 14 เมษายน 2569	36,990	26,990	6,900
11 - 16 เมษายน 2569	39,990	29,990	6,900
16 - 21 เมษายน 2569	35,990	25,990	6,900
18 - 23 เมษายน 2569	35,990	25,990	6,900
23 - 28 เมษายน 2569	35,990	25,990	6,900
25 - 30 เมษายน 2569	35,990	25,990	6,900
02 - 07 พฤษภาคม 2569	36,990	26,990	6,900
07 - 12 พฤษภาคม 2569	35,990	25,990	6,900
09 - 14 พฤษภาคม 2569	35,990	25,990	6,900
14 - 19 พฤษภาคม 2569	35,990	25,990	6,900
16 - 21 พฤษภาคม 2569	35,990	25,990	6,900
25 - 30 มิถุนายน 2569	40,990	30,990	6,900
27 มิ.ย. - 02 ก.ค. 2569	40,990	30,990	6,900
02 - 07 กรกฎาคม 2569	41,990	31,990	6,900
04 - 09 กรกฎาคม 2569	41,990	31,990	6,900
09 - 14 กรกฎาคม 2569	41,990	31,990	6,900

ต่อ

อัตราค่าบริการ

วันเดินทาง	ราคาทัวร์/ท่าน พักห้องละ 2-3 ท่าน	ราคาทัวร์ไม่รวม ตัวเครื่องบิน	ราคา ห้องพักเดี่ยว
11 – 16 กรกฎาคม 2569	41,990	31,990	6,900
16 – 21 กรกฎาคม 2569	41,990	31,990	6,900
18 – 23 กรกฎาคม 2569	41,990	31,990	6,900
23 – 28 กรกฎาคม 2569	41,990	31,990	6,900
25 – 30 กรกฎาคม 2569	41,990	31,990	6,900
30 ก.ค. – 04 ส.ค. 2569	41,990	31,990	6,900
01 – 06 สิงหาคม 2569	41,990	31,990	6,900
06 – 11 สิงหาคม 2569	41,990	31,990	6,900
08 – 13 สิงหาคม 2569	41,990	31,990	6,900
13 – 18 สิงหาคม 2569	41,990	31,990	6,900
15 – 20 สิงหาคม 2569	41,990	31,990	6,900
20 – 25 สิงหาคม 2569	41,990	31,990	6,900

อัตรานี้ **X** ไม่รวม ค่าทิปคนขับรถ มัคคุเทศก์ท้องถิ่นและหัวหน้าทัวร์ 2,000 บาท/ท่าน
 อัตราค่าบริการสำหรับเด็กอายุไม่เกิน 2 ปี วันเดินทางกลับ (Infant) ท่านละ 10,000 บาท
**** ราคาทัวร์ยังไม่รวมค่าภาษีน้ำมันปรับเพิ่มท่านละ 1,500 บาท ****

สำคัญโปรดอ่าน

- กรุณาทำการจองล่วงหน้าก่อนเดินทางอย่างน้อย 45 วัน พร้อมชำระเงินมัดจำ **ท่านละ 15,000 บาท/ท่าน พร้อมกับหนังสือเดินทาง** และชำระส่วนที่เหลือ 35 วัน ก่อนการเดินทาง กรณีวันเดินทางน้อยกว่า 35 วัน หรือ ราคาทัวร์พิเศษต้องชำระค่าทัวร์เต็มจำนวน 100% เท่านั้น
- อัตราค่าบริการนี้ จำเป็นต้องมีผู้เดินทาง จำนวน 15 ท่าน ขึ้นไป ในแต่ละคณะ กรณีที่มีผู้เดินทางไม่ถึงตามจำนวนที่กำหนดทางบริษัท ฯ ขอสงวนสิทธิ์ในการเลื่อนการเดินทาง หรือเปลี่ยนแปลงอัตราค่าบริการ (ปรับราคาเพิ่มขึ้น เพื่อให้คณะได้ออกเดินทาง ตามความต้องการ)
- ท่านที่ต้องออกบัตรโดยสารภายในประเทศ (ตัวเครื่องบิน, รถทัวร์, รถไฟ) กรุณาสอบถามที่เจ้าหน้าที่ทุกครั้งก่อนทำการออกบัตรโดยสาร เนื่องจากสายการบินอาจมีการปรับเปลี่ยนไฟล์ท หรือ เวลาบิน โดยไม่แจ้งให้ทราบล่วงหน้า และการแนะนำจากเจ้าหน้าที่เป็นเพียงการแนะนำเท่านั้น



Day3 ทะเลสาบไซลีมู – สะพานกัวจื่อโกว – เมืองเทอเค่อซือ

เช้า บริการอาหารเช้า ณ ห้องอาหารของโรงแรม

นำท่านชม **ทะเลสาบไซลีมู** ทะเลสาบน้ำจืดขนาดใหญ่ท่ามกลางเทือกเขาเทียนชาน โดดเด่นด้วยผืนน้ำสีฟ้าใสและทุ่งหญ้ากว้างสุดสายตา ได้รับสมญานามว่า “อัญมณีแห่งซินเจียง” ด้วยทัศนียภาพที่งดงามตลอดทั้งปี ช่วงฤดูใบไม้ผลิถึงฤดูร้อน ทะเลสาบไซลีมูสวยงามราวภาพวาด ผืนน้ำสีฟ้าใสราวคริสตัลตัดกับทุ่งหญ้าเขียวขจีและดอกไม้ป่านานาพันธุ์ อากาศเย็นสบาย เหมาะแก่การถ่ายภาพและชมวิวกุเขาหิมะที่ยังคงโอบล้อมทะเลสาบอย่างงดงาม

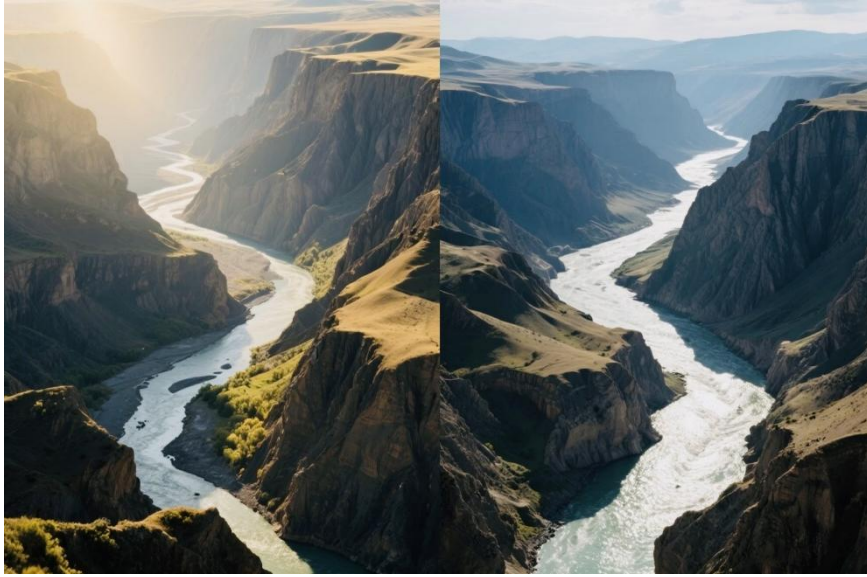


เที่ยง บริการอาหารกลางวัน ณ ภัตตาคาร

นำท่าน ผ่านชม **สะพานกัวจื่อโกว** สะพานแขวนขนาดใหญ่ที่ทอดตัวยิ่งใหญ่กลางหุบเขากัวจื่อโกว ท่ามกลางวิวกุเขาสูง สลับซับซ้อนและธรรมชาติอันงดงาม ถือเป็นอีกหนึ่งไฮไลท์เส้นทางสายซินเจียงที่ไม่ควรพลาดถ่ายภาพ พักค้างคืนที่ **เมืองเทอเค่อซือ** เมืองฝั่งแปดเหลี่ยมอันโดดเด่น หนึ่งเดียวในจีนที่ออกแบบตามหลักปากัว สัมผัสบรรยากาศเมืองเล็กเงียบสงบ โอบล้อมด้วยทุ่งหญ้าและขุนเขา พักผ่อนเต็มอิ่มก่อนออกเดินทางต่อในวันถัดไป

ค่ำ บริการอาหารค่ำ ณ ภัตตาคาร

ที่พัก XING CHENG INTERNATIONAL ระดับ 4 ดาวท้องถิ่นหรือเทียบเท่า



Day4 คั่วเคอซู แกรนด์แคนยอน – ทุ่งหญ้าคาลาจูน – เมืองอีหนิง

เช้า บริการอาหารเช้า ณ ห้องอาหารของโรงแรม

นำท่านเดินทางสู่ **คั่วเคอซู แกรนด์แคนยอน** สัมผัสความยิ่งใหญ่ของหุบเขาลึกตระการตา ผาหินสูงชันสลั้บซับซ้อนกับทุ่งหญ้ากว้างสุดสายตา เป็นอีกหนึ่งวิวธรรมชาติสุดอลังการของซินเจียงที่เหมาะสมแก่การเก็บภาพประทับใจ

เที่ยง บริการอาหารกลางวัน ณ ภัตตาคาร



นำท่านชม **ทุ่งหญ้าคาลาจูน** หนึ่งในทุ่งหญ้าที่สวยงามที่สุดของซินเจียง โดดเด่นด้วยเนินเขาสีเขียวลูกคลื่นสลัสดอกไม้ป่าในฤดูร้อน บรรยากาศสดชื่นราวภาพวาดธรรมชาติ

นำท่านเดินทางพัก **เมืองอี่หนิง** เมืองสำคัญแห่งแคว้นอี่หลี รายล้อมด้วยธรรมชาติและวัฒนธรรมหลากหลาย พักผ่อนสบายๆ เตรียมพร้อมสำหรับการเดินทางในวันถัดไป

ค่า บริการอาหารค่ำ ณ ภัตตาคาร พิเศษ ... **เมนูสุกี้หม้อไฟ**

ที่พัก JING YUN YA DING ระดับ 4 ดาวท้องถิ่นหรือเทียบเท่า



Day5 นั่งรถไฟความเร็วสูงเมืองอี่หนิง-เมืองอูลูมู่ฉี - ถนนคนเดินตาปาจา

เช้า บริการอาหารเช้า ณ ห้องอาหารของโรงแรม

นำท่าน **นั่งรถไฟความเร็วสูงเมืองอี่หนิง-เมืองอูลูมู่ฉี**

หมายเหตุ: รอบรถไฟ และเวลาเดินทางอาจมีการเปลี่ยนแปลงในแต่ละขบวนอาจใช้เวลาเดินทางรถไฟมากกว่าที่กำหนด และหากในวันเดินทางจริงตัวรถไฟเต็มขอสงวนสิทธิ์ในการคืนค่ารถไฟ และ/หรือ เปลี่ยนแปลงสถานีต้นทางหรือปลายทางเพื่อเกิดผลกระทบต่อรายการทัวร์น้อยที่สุด เนื่องจากตัวรถไฟไม่สามารถจองล่วงหน้าได้ รวมถึงที่นั่งอาจไม่อยู่ในขบวนเดียวกันนักท่องเที่ยวต้องดูแลสัมภาระด้วยตนเอง และอาหารอาจมีการปรับเป็นอาหารกล่องบนรถไฟ ขึ้นอยู่กับแต่ละช่วงเวลา

เที่ยง บริการอาหารกลางวัน ณ ภัตตาคาร หรือ BOX SET

✓ อัตราค่าบริการนี้รวม



ค่าตัวเครื่องบินไป-กลับพร้อมคณะ



ค่าภาษีสนามบินทุกแห่งที่มี



ค่าน้ำหนักกระเป๋าสัมภาระ
เป็นไปตามสายการบินกำหนด



ค่าจ้างมัคคุเทศก์คอยบริการตลอด
การเดินทาง



ค่าอาหารตามมือที่ระบุในรายการ



ค่ารถรับ-ส่ง และนำเที่ยวตามรายการ



ค่าที่พักตามที่ระบุในรายการ
พักห้องละ 2-3 ท่าน



ค่าเข้าชมสถานที่ต่างๆ ตามรายการ



ค่าประกันอุบัติเหตุระหว่างเดินทาง
วงเงินท่านละ 1,000,000 บาท
เงื่อนไขตามกรมธรรม์



ค่าบริการซึ่งได้รวมภาษีมูลค่าเพิ่ม 7% แล้ว
ถ้าบริษัทสามารถ หัก ภาษี ณ ที่จ่าย 3%
(ยอดก่อนภาษีมูลค่าเพิ่ม)



ค่าน้ำดื่มวันละ 1 ขวดต่อท่าน

✗ อัตราค่าบริการนี้ไม่รวม



ค่าใช้จ่ายส่วนตัวนอกเหนือจากรายการที่ระบุ เช่น ค่าทำหนังสือเดินทาง, ค่าโทรศัพท์, ค่าโทรศัพท์
ทางไกล, ค่าอินเทอร์เน็ต, ค่าซักรีด, มีนินาเรียในห้อง (กรุณาสอบถามจากหัวหน้าทัวร์ก่อนการใช้บริการ)



ค่าดำเนินการอื่นๆ สำหรับผู้ที่ไม่ได้ถือหนังสือเดินทางสัญชาติไทย ค่าดำเนินการ
แจ้งเข้า-ออกประเทศ



ค่าอาหารพิเศษที่นอกเหนือจากที่รายการทัวร์กำหนด และ รวมถึงการริเคเวสอาหารพิเศษต่างๆ
เช่น อาหารเจ มังสวิรัต อาหารทะเล เป็นต้น



ค่าบริการอื่นๆเพิ่มของสายการบิน เช่น ที่นั่ง อาหาร วิลแชร์ และ บริการเสริมอื่น (ถ้ามี)



ค่าทิปคนขับรถ หัวหน้าทัวร์และมัคคุเทศก์ท้องถิ่น

เงื่อนไขการยกเลิกการเดินทาง

1. กรณีที่นักท่องเที่ยวต้องการ **ขอยกเลิกการเดินทาง เลื่อน หรือ เปลี่ยนแปลงการเดินทาง**

นักท่องเที่ยว (ผู้มีรายชื่อในเอกสารการจอง) จะต้อง อีเมล เพื่อลงนามในเอกสารแจ้งยืนยันยกเลิกการจอง กับทางบริษัทเป็นลายลักษณ์อักษรเท่านั้น ทางบริษัทไม่รับยกเลิกการจองผ่านทางโทรศัพท์ ไม่ว่าจะกรณีใดๆ ทั้งสิ้น

2. กรณีนักท่องเที่ยวต้องการ **ขอรับเงินค่าบริการคืน** กรุณาส่งเอกสารทางอีเมล เอกสารที่ใช้ประกอบการขอรับเงินคืนรายละเอียดดังนี้

- หน้าสมุดบัญชีธนาคารที่ต้องการให้นำเงินเข้า
- ใบเรียกเก็บเงิน หรือ หลักฐานการชำระค่าบริการต่างๆ ทั้งหมด
- พาสปอร์ตหน้าแรกของผู้เดินทาง

**** กรณีมอบอำนาจจะต้องมีหนังสือมอบอำนาจ และ สำเนาบัตรประชาชนของผู้รับมอบอำนาจ ****

เงื่อนไขการคืนเงินค่าบริการดังนี้

แจ้งยกเลิกก่อนเดินทาง ตั้งแต่ 30 วันขึ้นไป	คืนค่าใช้จ่ายทั้งหมด หรือ หักค่าใช้จ่ายจริงที่เกิดขึ้น (กรณีวันเดินทางตรงกับวันหยุดนักขัตฤกษ์ ไม่ว่าจะวันใดวันหนึ่ง ทางบริษัทขอสงวนสิทธิ์ในการยกเลิกการเดินทางไม่น้อยกว่า 55 วัน)
แจ้งยกเลิกก่อนเดินทาง 15-29 วัน	เก็บค่าใช้จ่ายท่านละ 50% ของค่าทัวร์ หรือ หักค่าใช้จ่ายจริงที่เกิดขึ้น (กรณีที่มีค่าใช้จ่ายตามจริงมากกว่ากำหนด ทางบริษัทขอสงวนสิทธิ์ในการเรียกเก็บค่าใช้จ่ายเพิ่ม)
แจ้งยกเลิกก่อนเดินทาง 0-14 วัน	เก็บค่าใช้จ่ายท่านละ 100% ของค่าทัวร์



ข้อมูลสำคัญเกี่ยวกับโรงแรมที่พักที่ท่านควรรทราบ

1. เนื่องจากการวางแผนผังห้องพักของแต่ละโรงแรมแตกต่างกัน เช่น ห้องพักแบบห้องเดี่ยว (Single) ห้องพักแบบห้องคู่ 2 ท่าน (Twin/Double) และ ห้องพักแบบ 3 ท่าน / 3 เตียง (Triple Room) จึงอาจทำให้ห้องพักแต่ละประเภท อาจจะไม่ติดกัน หรือ อยู่คนละชั้นกัน และบางโรงแรมอาจจะไม่มีห้องพักแบบ 3 ท่าน ซึ่งถ้าต้องการเข้าพัก 3 ท่าน อาจจะต้องเป็น 1 เตียงใหญ่ กับ 1 เตียงพับเสริม หรือ อาจมีความจำเป็นต้องแยกห้องพักเป็นห้องคู่ 1 ห้อง (Twin/Double) และ ห้องเดี่ยว 1 ห้อง (Single) ไม่ว่ากรณีใดๆ ทางบริษัทขอสงวนสิทธิ์ในการเรียกเก็บค่าบริการเพิ่มตามจริงที่เกิดขึ้นจากนักท่องเที่ยว
2. กรณีที่มีงานจัดประชุมนานาชาติ (Trade Fair) เป็นผลให้ค่าโรงแรมสูงขึ้นมาก และ ห้องพักในเมืองเต็ม บริษัทฯ ขอสงวนสิทธิ์ในการปรับเปลี่ยน หรือย้ายเมืองเพื่อให้เกิดความเหมาะสม
3. โดยส่วนใหญ่ตามธรรมเนียม ของห้องพักจะเป็นห้องพักที่ห้ามสูบบุหรี่ (Non Smoking Room) โดยทางโรงแรมอาจมีการติดตั้งอุปกรณ์ดับจับควันไว้ในห้อง กรณีที่มีการลักลอบสูบบุหรี่ในห้องพัก และถูกตรวจสอบได้ ผู้เข้าพักจำเป็นต้องชำระค่าปรับกับโรงแรม โดยตรง โดยค่าปรับขึ้นอยู่กับเงื่อนไขของแต่ละโรงแรม



ข้อมูลสำคัญเกี่ยวกับสายการบินที่ท่านควรรทราบ

1. เกี่ยวกับที่นั่งบนเครื่องบิน เนื่องจากบัตรโดยสาร เป็นแบบหมู่คณะ (ราคาพิเศษ) สายการบินจึงขอสงวนสิทธิ์ในการเลือกที่นั่งบนเครื่องบินทุกกรณี แต่ทางบริษัทจะพยายามให้มากที่สุด ให้ลูกค้าผู้เดินทางที่มาด้วยกันได้นั่งด้วยกัน หรือใกล้กันให้มากที่สุดเท่าที่จะสามารถทำได้
2. กรณีที่ท่านเป็นมุสลิม หรือ นับถือศาสนาอิสลาม หรือ แพ้อาหารบางประเภท โปรดระบุมาให้ชัดเจนในขั้นตอนการจอง กรณีที่แจ้งล่วงหน้าก่อนเดินทางกะทันหัน อาจมีค่าใช้จ่ายเพิ่มเพื่อชำระกับเมนูใหม่ที่ต้องการ เพราะเมนูเดิมของคุณ ไม่สามารถยกเลิกได้
3. บางสายการบินอาจมีเงื่อนไขเกี่ยวกับการให้บริการอาหารบนเครื่องบินแตกต่างกัน ขอให้ท่านทำความเข้าใจถึงวัฒนธรรมประจำชาติ ของแต่ละสายการบินที่กำลังให้บริการท่านอยู่
4. สายการบินอาจมีการงดเสิร์ฟอาหาร และเครื่องดื่ม หรือเปลี่ยนแปลงรูปแบบอาหาร ขึ้นอยู่กับสายการบินเป็นผู้กำหนด

