

รหัสทัวร์ : CHN02.48 (กรุณาแจ้งรหัสโปรแกรมทุกครั้งที่คุณสอบถาม)

ปักกิ่ง

กำแพงเมืองจีน พระราชวังต้องห้าม ทุ่งดอกไม้

ZGPEK-2610CA

AIR CHINA 5 | 3 | CA
中国国際航空公司 วัน คืน บิน

สัมผัสสมนต์เสน่ห์แห่งพระราชวังต้องห้าม ช้อปบิงกนคนเดิน
ชมทุ่งดอกคาโนล่ากรุงปักกิ่ง หรือ ทุ่งดอกลาเวนเดอร์ เยือนกำแพงเมืองจีน

เดินทาง : มิถุนายน 2569

★ แดมฟรี!! ★
ประกันอุบัติเหตุ

★ พิเศษ!! ★ เมนูเปิดปักกิ่ง, สุกิมองโก
ช้อป ART TOY ที่ "POP MART SHOP"

เที่ยวครบทุกวัน ไม่มีอิสระ น้ำดื่มวันละ 1 ขวด

22,990

ราคาเริ่ม

15 คน ออกเดินทาง

อาหาร 8 มื้อ + มนตร์เรือ

พักโรงแรม 4 ดาว

น้ำหนักกระเป๋า 23 กก.

เที่ยวกันเรา...ไม่มีวันสิ้นสุด

LET'S GO GROUP

เกี่ยวกับเรา...ไม่มีวันสิ้นสุด

ZGPEK-2610CA
5 | **3** | **CA**
 วัน | คืน | บิน


ปักกิ่ง

กำแพงเมืองจีน พระราชวังต้องห้าม ทุ่งดอกไม้


โปรแกรมเดินทาง 5 วัน 3 คืน AIR CHINA

มิถุนายน 2569



น้ำหนักกระเป๋า 23 Kg



อาหาร 8 มื้อ

เริ่ม

22,990

บาท

BKK

PEK
PEX

BKK

ไฟล์ทบิน

เวลาออก

เวลาถึง

ไฟล์ทบิน

เวลาออก

เวลาถึง

CA980
01:30
07:30
CA979
19:55
00:10

วันที่	โปรแกรมทัวร์	เข้า	เที่ยง	เย็น	โรงแรม
1	สนามบินสุวรรณภูมิ				
2	สนามบินปักกิ่ง - เมืองปักกิ่ง - จัตุรัสเทียนอันเหมิน - พระราชวังต้องห้าม - สวนจิ่งซาน - ถนนคนเดินหวังฟูจิ่ง	✈	✓	✗	HOLIDAY INN EXPRESS HOTEL หรือเทียบเท่า ★★★★★
3	ร้านไข่มุก - หอสังเกตการณ์เทียนถาน - ซูเปอร์ จั๋วฉ้วน - ย่านซานหลี่ถุน - ร้านป๊อปมาร์ท	✓	✓	✗	HOLIDAY INN EXPRESS HOTEL หรือเทียบเท่า ★★★★★
4	ร้านสมุนไพรจีน - กำแพงเมืองจีน - ด่านจูหยงกวน - ร้านยางพารา - ทุ่งดอกคาโนล่า หรือ ทุ่งดอกลาเวนเดอร์	✓	✓	สุกิมองโกล	HOLIDAY INN EXPRESS HOTEL หรือเทียบเท่า ★★★★★
5	ร้านหยกจีน - พระราชวังฤดูร้อน - ซุปปิ้งเอาท์เล็ต - สนามบินปักกิ่ง - สนามบินสุวรรณภูมิ	✓	เปิดปักกิ่ง	✈	

**** รายการทัวร์ข้างต้นอาจมีการเปลี่ยนแปลงตามความเหมาะสม ****

อัตราค่าบริการ

วันเดินทาง	ราคาทัวร์/ท่าน พักห้องละ 2-3 ท่าน เด็กอายุ 2-20 ปี และหนังสือเดินทาง ต่างชาติ	ราคาทัวร์ไม่รวม ตัวเครื่องบิน	ราคา ห้องพักเดี่ยว	ช่วงชม ดอกไม้
------------	---	----------------------------------	-----------------------	------------------

12 – 16 มิถุนายน 2569	23,990	15,990	4,900	ทุ่งลาเวนเดอร์
16 – 20 มิถุนายน 2569	23,990	15,990	4,900	
19 – 23 มิถุนายน 2569	23,990	15,990	4,900	
23 – 27 มิถุนายน 2569	23,990	15,990	4,900	
26 – 30 มิถุนายน 2569	22,990	14,990	4,900	

ราคาข้างต้นรวมภาษีสนามบิน และน้ำมันที่ประกาศปรับเพิ่มขึ้นแล้ว ณ วันที่ 12/3/2026

ช่วงชมดอกไม้แต่ละชนิดขึ้นอยู่กับสภาพอากาศ

บริษัทฯ ขอสงวนสิทธิ์เปลี่ยนแปลงโปรแกรมให้เหมาะสม ณ วันเดินทางจริงโดยไม่แจ้งล่วงหน้า

อัตรานี้ยัง **X**ไม่รวม ค่าทิปคนขับรถ มัคคุเทศก์ท้องถิ่น และ หัวหน้าทัวร์ 1,500 บาท/ท่าน

อัตราค่าบริการสำหรับเด็กอายุไม่เกิน 2 ปี ณ วันเดินทางกลับ (Infant) ท่านละ 8,000 บาท

ทัวร์นี้มีलगร้านช้อปปิ้ง 4 ร้าน ร้านไข่มุก ร้านบัวหิมะ ร้านยางพารา ร้านหยก

สินค้าไม่บังคับซื้อขึ้นอยู่กับความพึงพอใจของท่าน กรณีไม่สงค์เข้าร้านมีค่าบริการเพิ่มท่านละ 3,000 บาท/ท่าน

สำคัญโปรดอ่าน

- กรุณาทำการจองล่วงหน้าก่อนเดินทางอย่างน้อย 45 วัน พร้อมชำระเงินมัดจำ **ท่านละ 10,000 บาท/ท่าน** และชำระส่วนที่เหลือ 35 วัน ก่อนการเดินทาง กรณีวันเดินทางน้อยกว่า 35 วัน หรือ ราคาทัวร์พิเศษต้องชำระค่าทัวร์เต็มจำนวน 100% เท่านั้น
- อัตราค่าบริการนี้ จำเป็นต้องมีผู้เดินทาง จำนวน 10 ท่าน ขึ้นไป ในแต่ละคณะ กรณีที่มีผู้เดินทางไม่ถึงตามจำนวนที่กำหนดทางบริษัทฯ ขอสงวนสิทธิ์ในการเลื่อนการเดินทาง หรือเปลี่ยนแปลงอัตราค่าบริการ (ปรับราคาเพิ่มขึ้น เพื่อให้คณะได้ออกเดินทาง ตามความต้องการ)
- ท่านที่ต้องออกบัตรโดยสารภายในประเทศ (ตัวเครื่องบิน, รถทัวร์, รถไฟ) กรุณาสอบถามที่เจ้าหน้าที่ทุกครั้งก่อนทำการออกบัตรโดยสาร เนื่องจากสายการบินอาจมีการปรับเปลี่ยนไฟล์ท หรือ เวลาบิน โดยไม่แจ้งให้ทราบล่วงหน้า และการแนะนำจากเจ้าหน้าที่เป็นเพียงการแนะนำเท่านั้น

4. ระหว่างท่องเที่ยวหากนักท่องเที่ยวได้รับการตรวจยืนยันว่ามีเชื้อโควิด ทางโรงแรมอาจมีค่าทำความสะอาดห้องพักเพิ่มเติม (ไม่รวมอยู่ในรายการทัวร์)
5. ทัวร์นี้มีล้งร้านช้อปปิ้งตามรายการระบุซึ่งนักท่องเที่ยวต้องใช้เวลาในร้านไม่ต่ำกว่า 90 นาทีต่อร้าน นักท่องเที่ยวจะซื้อหรือไม่ขึ้นอยู่กับความพึงพอใจ และสินค้าในร้านไม่ได้เกี่ยวข้องกับบริษัทฯ สินค้าบางรายการอาจไม่สามารถเปลี่ยนคืน หรือขอเงินคืนได้ กรณีนักท่องเที่ยวไม่ประสงค์เข้าร้านมีค่าใช้จ่าย 3,000 บาท/ท่าน
6. ในกรณีที่ภาครัฐทั้งไทย และประเทศปลายทางมีข้อกำหนดในการกักตัว หรือ การตรวจหาเชื้อโควิด-19 ทุกประเภท ผู้เดินทางต้องรับผิดชอบค่าใช้จ่ายส่วนนี้ด้วยตัวท่านเอง (ไม่รวมอยู่ในรายการทัวร์)
7. ของสมนาคุณไม่สามารถเปลี่ยนแปลงเป็นส่วนลดหรือเงินสดได้
8. เงื่อนไขกรมธรรม์เป็นไปตามเงื่อนไขของบริษัทฯ ประกันเป็นผู้พิจารณา
9. นโยบายการให้บริการของสายการบินอาจมีการเปลี่ยนแปลงโดยไม่แจ้งล่วงหน้า เช่น การงดเสิร์ฟอาหาร หรือเครื่องดื่ม เป็นต้น
10. อัตรานี้ ไม่รวม ค่าวีซ่าท่องเที่ยวแบบหมู่คณะ 1,500 บาท วีซ่าหมู่คณะสำหรับหนังสือเดินทางไทย และต้องเดินทางไป-กลับพร้อมคณะเท่านั้น (ถ้ามี)



Day1 สนามบินสุวรรณภูมิ

22.30 พร้อมกันที่ **สนามบินสุวรรณภูมิ** อาคารผู้โดยสารขาออก เคาน์เตอร์สายการบิน **AIR CHINA** โดยมีเจ้าหน้าที่ เลทส์โกกรูป ให้การต้อนรับ และ อำนวยความสะดวกในการเช็คอินให้แก่ท่าน



Day2 สนามบินปักกิ่ง – เมืองปักกิ่ง – จัตุรัสเทียนอันเหมิน – พระราชวังต้องห้าม – สวนจิงซาน – ถนนคนเดินหวังฝูจิง

(-/L/-)

01.30 นำท่านเดินทางสู่ **สนามบินปักกิ่ง กรุงปักกิ่ง ประเทศจีน** เที่ยวบินที่ **CA960** (บริการอาหารว่าง และเครื่องดื่มบนเครื่อง)
07.30 เดินทาง **สนามบินปักกิ่ง กรุงปักกิ่ง ประเทศจีน** นำท่านผ่านด่านตรวจคนเข้าเมือง รับกระเป๋าสัมภาระ หลังจากนั้นออกเดินทางท่องเที่ยวตามรายการ (เวลาที่ประเทศจีนเร็วกว่าประเทศไทย 1 ชั่วโมง)



นำท่านชม **สวนจิ่งซาน** ปักกิ่ง สวนสาธารณะเก่าแก่ใจกลางกรุงปักกิ่ง ตั้งอยู่ด้านหลังพระราชวังต้องห้าม เป็นจุดชมวิวที่สามารถมองเห็นทัศนียภาพของพระราชวังโบราณได้อย่างสวยงามจากมุมสูง เหมาะสำหรับถ่ายภาพและสัมผัสบรรยากาศประวัติศาสตร์ของเมืองหลวง

อิสระช้อปปิ้งที่ **ถนนคนเดินหวังฝูจิ่ง** ถนนช้อปปิ้งชื่อดังของกรุงปักกิ่ง เต็มไปด้วยห้างสรรพสินค้า ร้านค้าแบรนด์ดัง ร้านของฝาก และสตรีทฟู้ดหลากหลายชนิด ให้ท่านได้เพลิดเพลินกับการเดินเล่น ชิมอาหาร และเลือกซื้อสินค้าอย่างจุใจ

ค่ำ อิสระอาหารเพื่อความสะดวกในการท่องเที่ยว

ที่พัก HOLIDAY INN EXPRESS HOTEL เทียบเท่า หรือระดับ 4 ดาวท้องถิ่น



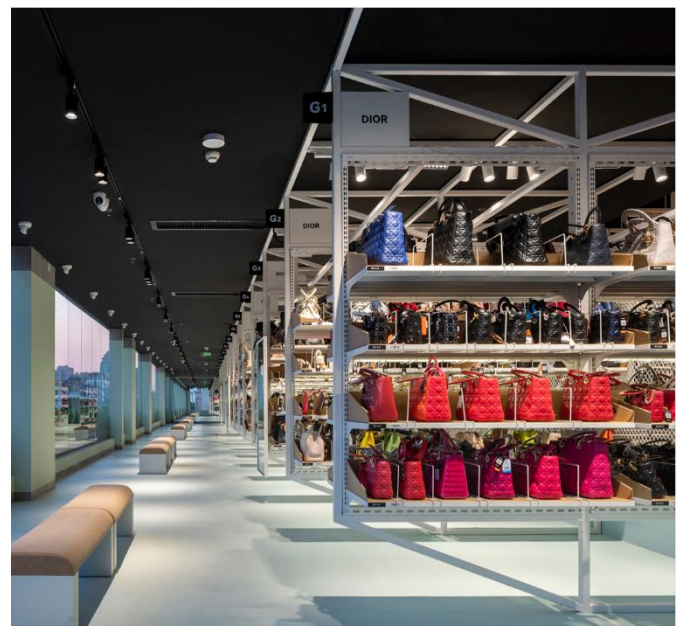
**Day3 ร้านไข่มุก – หอสักการะฟ้าเทียนถาน – ซูเปอร์ จัวนจ้วน – ย่านซานหลี่ถุน
– ร้านป๊อปมาร์ท**

(B/L/-)

เช้า บริการอาหารเช้า ณ ห้องอาหารของโรงแรม
นำท่านชม **ร้านไข่มุก** ชมและเลือกซื้อไข่มุกน้ำจืดคุณภาพดี ขึ้นชื่อเรื่องความเงางามและงานดีไซน์ประณีต พร้อมเรียนรู้ขั้นตอนการเพาะเลี้ยงไข่มุกแบบดั้งเดิม

นำท่านชม **หอสักการะฟ้าเทียนถาน** มรดกโลกทางวัฒนธรรม สัญลักษณ์แห่งภูมิปัญญาจีนโบราณโดดเด่นด้วยสถาปัตยกรรมจีนดั้งเดิมที่ก่อสร้างโดยไม้ใช้ตะปู เป็นสถานที่ประกอบพิธีบวงสรวงที่ยิ่งใหญ่ที่สุดในโลก พร้อมอิสระเลือกซื้อของฝากและของที่ระลึกบริเวณทางเข้า

เที่ยง บริการอาหารกลางวัน ณ ภัตตาคาร
นำท่านแวะชม **ซูเปอร์ จัวนจ้วน** ร้านสินค้าแบรนด์เนมยอดนิยมของจีน ภายในมีสินค้าหลากหลายประเภท เช่น กระเป๋าแบรนด์เนม นาฬิกา ของสะสม และสินค้าแฟชั่นคุณภาพดีในราคาคุ้มค่า ให้ท่านได้เลือกชมและช้อปปิ้งสินค้าหายากในบรรยากาศร้านสไตล์ทันสมัย





จากนั้นนำท่านสู่ **ย่านซานหลี่ถุน** ย่านสุดฮิปใจกลางปักกิ่ง ศูนย์รวมแหล่งช้อปปิ้ง ร้านอาหารนานาชาติ และไลฟ์สไตล์ทันสมัย เดินเล่นช้อปปิ้งเพลินที่ Taikoo Li หรือพักผ่อนในบรรยากาศคึกคักที่มีเอกลักษณ์ไม่เหมือนใคร

จากนั้นนำท่านเดินทางสู่ **ร้านป๊อปมาร์ท** ร้านขายโมเดลตุ๊กตาที่เป็นกระแสแรงไม่หยุดจุดไม่อยู่ ให้ท่านได้ชมสินค้าจากแบรนด์ป๊อปมาร์ทมากมาย อาทิ MOLLY DIMOO LABUBU ให้ท่านเลือกจุ่มละลายเงินหยวนก่อนเดินทางกลับประเทศไทย



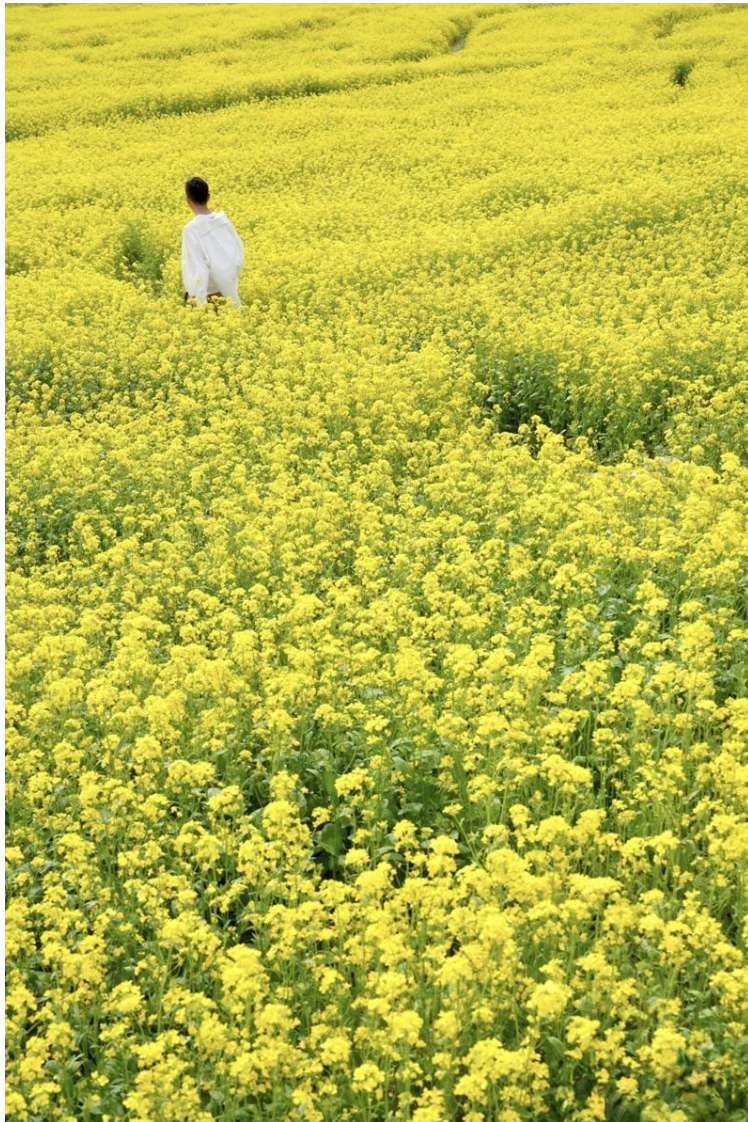
ค่า อิสระอาหารเพื่อความสะดวกในการท่องเที่ยว

ที่พัก HOLIDAY INN EXPRESS HOTEL เทียบเท่า หรือระดับ 4 ดาวท้องถิ่น



Day4 ร้านสมุนไพรจีน – กำแพงเมืองจีน – ด้านจูหยงกวน – ร้านยางพารา – ทุ่งดอกคาโนล่า หรือ ทุ่งดอกลาเวนเดอร์ (B/L/D)

- เช้า** บริการอาหารเช้า ณ ห้องอาหารของโรงแรม
 นำท่านชม **ร้านสมุนไพรจีน** พบกับสมุนไพรจีนสูตรโบราณและผลิตภัณฑ์ดูแลสุขภาพ เรียนรู้ศาสตร์การแพทย์แผนจีนที่สืบทอดมายาวนาน เหมาะสำหรับซื้อเป็นของฝาก
- นำท่านชมความอลังการของ 1 ใน 7 สิ่งมหัศจรรย์ของโลกยุคโบราณ **กำแพงเมืองจีน** สิ่งก่อสร้างสุดยิ่งใหญ่ที่ผู้คนทั่วทุกมุมโลกต่างใฝ่ฝันที่จะได้มาเยือนสักครั้งในชีวิต กำแพงหินที่ทอดตัวยาวพาดผ่านหลากหลายสภาพภูมิอากาศ ทั้งทะเลทราย ทุ่งหญ้า ภูเขา จากฝั่งตะวันออกไปยังฝั่งตะวันตกของประเทศจีน ระยะทางความยาวประมาณ 21,196 กิโลเมตร กำแพงเมืองจีนถูกแบ่งออกเป็นหลายเส้นทาง หนึ่งในเส้นทางที่ได้รับความนิยมมากที่สุด **ด้านจูหยงกวน** ที่ขึ้นชื่อในเรื่องของความงามของทิวทัศน์กำแพงเมืองจีน ตั้งอยู่บนภูเขาสูงใหญ่สลับไปมา และมีป้อมปราการอายุนับร้อยปีที่เปิดให้นักท่องเที่ยวได้เข้าชม
- เที่ยง** บริการอาหารกลางวัน ณ ภัตตาคาร
- นำท่านชม **ร้านยางพารา** เลือกชมผลิตภัณฑ์จากยางพาราคุณภาพ เช่น ที่นอนและหมอนยางพารา ให้สัมผัสนุ่มสบาย รองรับสรีระ เหมาะแก่การพักผ่อนอย่างแท้จริง



นำท่านชม **ทุ่งดอกคาโนล่า** ปักกิ่ง นำท่านชมทุ่งดอกคาโนล่าสีเหลืองสดใสที่บานสะพรั่งเต็มท้องทุ่งในช่วงฤดูใบไม้ผลิ ณ กรุง Beijing สร้างทัศนียภาพงดงามราวกับพรมสีทองสุดสายตา เหมาะสำหรับเดินเล่น สูดอากาศบริสุทธิ์ และถ่ายภาพท่ามกลางธรรมชาติอันสดใสของฤดูกาล **หรือ**

นำท่านชม **ทุ่งดอกลาเวนเดอร์** ปักกิ่ง นำท่านชมทุ่งดอกลาเวนเดอร์สีม่วงที่บานสะพรั่งสวยงาม กลิ่นหอมอ่อนๆ ลอยตามสายลม สร้างบรรยากาศโรแมนติกคล้ายทุ่งลาเวนเดอร์ในยุโรป ให้ท่านได้เพลิดเพลินกับการเดินชมธรรมชาติและเก็บภาพความประทับใจท่ามกลางทะเลดอกไม้สีม่วงอันงดงาม

(ขอสงวนสิทธิ์เลือกชมสวนดอกไม้เพียง 1 จุด หรือกรณีที่สภาพอากาศทำให้ไม่สามารถนำท่านชมดอกคาโนล่า หรือ ลาเวนเดอร์ได้ บริษัทฯ ขอสงวนสิทธิ์นำท่านชมสวนดอกไม้อื่นๆ ตามฤดูกาลโดยไม่แจ้งล่วงหน้า)

ค่า บริการอาหารค่ำ ณ ภัตตาคาร **พิเศษ ... เมนูสุก๊มองโกล**

ที่พัก HOLIDAY INN EXPRESS HOTEL เทียบเท่า หรือระดับ 4 ดาวท้องถิ่น



เกี่ยวกับเรา..ไม่มีวันสิ้นสุด



**Day5 ร้านหยกจีน – พระราชวังฤดูร้อน – ซุปปิ้งเอาท์เล็ต – สนามบินปักกิ่ง
– สนามบินสุวรรณภูมิ**

(B/L/-)

เช้า บริการอาหารเช้า ณ ห้องอาหารของโรงแรม

นำท่านชม **ร้านหยกจีน** สัมผัสเสน่ห์อัญมณีมงคลของจีน เลือกชมงานแกะสลักหยกที่มีความหมายดี เชื่อกันว่าเสริมสิริมงคล โชคลาภ และความเจริญรุ่งเรือง หลังจากนั้นนำท่านชมสถาปัตยกรรมจีนโบราณ ณ **พระราชวังฤดูร้อน** หรือ อวิ๋เหอหยวน พระราชวังฤดูร้อนของจักรพรรดิจีน ที่ได้รับการอนุรักษ์ไว้อย่างสมบูรณ์และมีชื่อเสียงด้านศิลปะการจัดสวนที่ยิ่งใหญ่ ภายในมีภูมิทัศน์ธรรมชาติอันงดงาม โดยพระตำหนักตั้งอยู่ริม ทะเลสาบคุนหมิง และมีสะพานหิน 17 โค้งอันเลื่องชื่อ พร้อมสถาปัตยกรรมจีนโบราณมากมาย เช่น พระตำหนัก ศาลา ระเบียง และสะพานหิน ที่ผสมผสานกับธรรมชาติได้อย่างลงตัว.

เที่ยง บริการอาหารกลางวัน ณ ภัตตาคาร พิเศษ ... **เมนูเป็ดปักกิ่ง**

นำท่านอิสระ **ซุปปิ้งเอาท์เล็ต** แหล่งรวมสินค้าแบรนด์ชั้นนำระดับสากลมากมาย ทั้งเสื้อผ้า กระเป๋า รองเท้า และสินค้าแฟชั่นหลากหลายแบรนด์ ในราคาพิเศษ ให้ท่านเพลิดเพลินกับการเลือกซื้อสินค้าแบรนด์ดังได้อย่างจุใจ

ได้เวลาอันสมควรนำท่านเดินทางเข้าสู่ **สนามบินปักกิ่ง** เพื่อเดินทางกลับประเทศไทย

19.55 นำท่านเดินทางสู่ **สนามบินสุวรรณภูมิ ประเทศไทย** เที่ยวบินที่ **CA959 (บริการอาหารว่าง และเครื่องดื่มบนเครื่อง)**

00.10 เดินทางถึง **สนามบินสุวรรณภูมิ ประเทศไทย** โดยสวัสดิภาพ ... พร้อมความประทับใจ

✔ อัตราค่าบริการนี้รวม



ค่าตัวเครื่องบินไป-กลับพร้อมคณะ



ค่าภาษีสนามบินทุกแห่งที่มี



ค่าน้ำหนักกระเป๋าสัมภาระ
เป็นไปตามสายการบินกำหนด



ค่าจ้างมีคฤหคค์คอยบริการตลอด
การเดินทาง



ค่าอาหารตามมือที่ระบุในรายการ



ค่ารถรับ-ส่ง และนำเที่ยวตามรายการ



ค่าที่พักตามที่ระบุในรายการ
พักห้องละ 2-3 ท่าน



ค่าเข้าชมสถานที่ต่างๆ ตามรายการ



ค่าประกันอุบัติเหตุระหว่างเดินทาง
วงเงินท่านละ 1,000,000 บาท
เงื่อนไขตามกรมธรรม์



ค่าบริการซึ่งได้รวมภาษีมูลค่าเพิ่ม 7% แล้ว
ถ้าบริษัทสามารถ หัก ภาษี ณ ที่จ่าย 3%
(ยอดก่อนภาษีมูลค่าเพิ่ม)



ค่าน้ำดื่มวันละ 1 ขวดต่อท่าน

✘ อัตราค่าบริการนี้ไม่รวม



ค่าใช้จ่ายส่วนตัวนอกเหนือจากรายการที่ระบุ เช่น ค่าทำหนังสือเดินทาง, ค่าโทรศัพท์, ค่าโทรศัพท์
ทางไกล, ค่าอินเทอร์เน็ต, ค่าซักรีด, มีนินบาร์ในห้องพัก (กรุณาสอบถามจากหัวหน้าทัวร์ก่อนการใช้บริการ)



ค่าดำเนินการอื่นๆ สำหรับผู้ที่ไม่ได้ถือหนังสือเดินทางสัญชาติไทย ค่าดำเนินการ
แจ้งเข้า-ออกประเทศ



ค่าอาหารพิเศษที่นอกเหนือจากรายการทัวร์กำหนด และ รวมถึงการริ่เควสอาหารพิเศษต่างๆ
เช่น อาหารเจ มังสวิวัติ อาหารทะเล เป็นต้น



ค่าบริการอื่นๆเพิ่มของสายการบิน เช่น ที่นั่ง อาหาร วิลแซร์ และ บริการเสริมอื่น (ถ้ามี)



ค่าทิปคนขับรถ หัวหน้าทัวร์และมีคฤหคค์ท้องถิ่น

เงื่อนไขการยกเลิกการเดินทาง

1. กรณีที่นักท่องเที่ยวต้องการ **ขอยกเลิกการเดินทาง เลื่อน หรือ เปลี่ยนแปลงการเดินทาง**

นักท่องเที่ยว (ผู้มีรายชื่อในเอกสารการจอง) จะต้อง อีเมล เพื่อลงนามในเอกสารแจ้งยืนยันยกเลิกการจอง กับทางบริษัทเป็นลายลักษณ์อักษรเท่านั้น ทางบริษัทไม่รับยกเลิกการจองผ่านทางโทรศัพท์ ไม่ว่าจะกรณีใดๆ ทั้งสิ้น

2. กรณีนักท่องเที่ยวต้องการ **ขอรับเงินค่าบริการคืน** กรุณาส่งเอกสารทางอีเมล เอกสารที่ใช้ประกอบการขอรับเงินคืนรายละเอียดดังนี้

- หน้าสมุดบัญชีธนาคารที่ต้องการให้นำเงินเข้า
- ใบเรียกเก็บเงิน หรือ หลักฐานการชำระเงินค่าบริการต่างๆ ทั้งหมด
- พาสปอร์ตหน้าแรกของผู้เดินทาง

**** กรณีมอบอำนาจจะต้องมีหนังสือมอบอำนาจ และ สำเนาบัตรประชาชนของผู้รับมอบอำนาจ ****

เงื่อนไขการคืนเงินค่าบริการดังนี้

แจ้งยกเลิกก่อนเดินทาง ตั้งแต่ 30 วันขึ้นไป	คืนค่าใช้จ่ายทั้งหมด หรือ หักค่าใช้จ่ายจริงที่เกิดขึ้น (กรณีวันเดินทางตรงกับช่วงวันหยุดนักขัตฤกษ์ ไม่ว่าจะวันใดวันหนึ่ง ทางบริษัทขอสงวนสิทธิ์ในการยกเลิกการเดินทางไม่น้อยกว่า 55 วัน)
แจ้งยกเลิกก่อนเดินทาง 15-29 วัน	เก็บค่าใช้จ่ายท่านละ 50% ของค่าทัวร์ หรือ หักค่าใช้จ่ายจริงที่เกิดขึ้น (กรณีที่มีค่าใช้จ่ายตามจริงมากกว่ากำหนด ทางบริษัทขอสงวนสิทธิ์ในการเรียกเก็บค่าใช้จ่ายเพิ่ม)
แจ้งยกเลิกก่อนเดินทาง 0-14 วัน	เก็บค่าใช้จ่ายท่านละ 100% ของค่าทัวร์

ข้อมูลสำคัญเกี่ยวกับโรงแรมที่พักที่ท่านควรทราบ

1. เนื่องจากการวางแผนผังห้องพักของแต่ละโรงแรมแตกต่างกัน เช่น ห้องพักแบบห้องเดี่ยว (Single) ห้องพักแบบห้องคู่ 2 ท่าน (Twin/Double) และ ห้องพักแบบ 3 ท่าน / 3 เตียง (Triple Room) จึงอาจทำให้ห้องพักแต่ละประเภท อาจจะไม่ติดกัน หรือ อยู่คนละชั้นกัน และบางโรงแรมอาจจะไม่มีห้องพักแบบ 3 ท่าน ซึ่งถ้าต้องการเข้าพัก 3 ท่าน อาจจะต้องเป็น 1 เตียงใหญ่ กับ 1 เตียงพับเสริม หรือ อาจมีความจำเป็นต้องแยกห้องพักเป็นห้องคู่ 1 ห้อง (Twin/Double) และ ห้องเดี่ยว 1 ห้อง (Single) ไม่ว่ากรณีใดๆ ทางบริษัทขอสงวนสิทธิ์ในการเรียกเก็บค่าบริการเพิ่มตามจริงที่เกิดขึ้นจากนักท่องเที่ยว
2. กรณีที่มีงานจัดประชุมนานาชาติ (Trade Fair) เป็นผลให้ค่าโรงแรมสูงขึ้นมาก และ ห้องพักในเมืองเต็ม บริษัทฯ ขอสงวนสิทธิ์ในการปรับเปลี่ยน หรือย้ายเมืองเพื่อให้เกิดความเหมาะสม
3. โดยส่วนใหญ่ตามธรรมเนียม ของห้องพักจะเป็นห้องพักที่ห้ามสูบบุหรี่ (Non Smoking Room) โดยทางโรงแรมอาจมีการติดตั้งอุปกรณ์ดับจับควันไว้ในห้อง กรณีที่มีการลักลอบสูบบุหรี่ในห้องพัก และถูกตรวจสอบได้ ผู้เข้าพักจำเป็นต้องชำระค่าปรับกับโรงแรมโดยตรง โดยค่าปรับขึ้นอยู่กับเงื่อนไขของแต่ละโรงแรม

ข้อมูลสำคัญเกี่ยวกับสายการบินที่ท่านควรทราบ

1. เกี่ยวกับที่นั่งบนเครื่องบิน เนื่องจากบัตรโดยสาร เป็นแบบหมู่คณะ (ราคาพิเศษ) สายการบินจึงขอสงวนสิทธิ์ในการเลือกที่นั่งบนเครื่องบินทุกกรณี แต่ทางบริษัทจะพยายามให้มากที่สุด ให้ลูกค้าผู้เดินทางที่มาด้วยกันได้นั่งด้วยกัน หรือใกล้กันให้มากที่สุดเท่าที่จะสามารถทำได้
2. กรณีที่ท่านเป็นมุสลิม หรือ นับถือศาสนาอิสลาม หรือ แพ้อาหารบางประเภท โปรดระบุมาให้ชัดเจนในขั้นตอนการจอง กรณีที่แจ้งล่วงหน้าก่อนเดินทางกะทันหัน อาจมีค่าใช้จ่ายเพิ่มเพื่อชำระกับเมนูใหม่ที่ต้องการ เพราะเมนูเดิมของคุณ ไม่สามารถยกเลิกได้
3. บางสายการบินอาจมีเงื่อนไขเกี่ยวกับการให้บริการอาหารบนเครื่องบินแตกต่างกัน ขอให้ท่านทำความเข้าใจถึงวัฒนธรรมประจำชาติ ของแต่ละสายการบินที่กำลังให้บริการท่านอยู่
4. สายการบินอาจมีการงดเสิร์ฟอาหาร และเครื่องดื่ม หรือเปลี่ยนแปลงรูปแบบอาหาร ขึ้นอยู่กับสายการบินเป็นผู้กำหนด



เงื่อนไข และข้อควรทราบอื่นๆ ทัวไป ที่ท่านควรทราบ

1. ทัวร์นี้สำหรับผู้มีวัตถุประสงค์เพื่อการท่องเที่ยวเท่านั้น
2. ทัวร์นี้ขอสงวนสิทธิ์สำหรับผู้เดินทางที่ถือหนังสือเดินทางธรรมดา (หน้าปกสีน้ำตาล / เลือดหมู) เท่านั้น กรณีที่ท่านถือหนังสือเดินทางราชการ (หน้าปกสีน้ำเงินเข้ม) หนังสือเดินทางทูต (หน้าปกสีแดงสด) และต้องการเดินทางไปพร้อมคณะทัวร์ อันมีวัตถุประสงค์เพื่อการท่องเที่ยว โดยไม่มีจดหมายเชิญ หรือ เอกสารใดเชื่อมโยงเกี่ยวกับการขออนุญาตการใช้หนังสือเดินทางพิเศษอื่นๆ หากไม่ผ่านการอนุมัติของเจ้าหน้าที่เคาน์เตอร์เช็คอินด่านตรวจคนเข้าเมือง ทั้งฝั่งประเทศไทย (ต้นทาง) ขาออก และ ต่างประเทศ (ปลายทาง) ขาเข้า ไม่ว่าจะกรณีใดก็ตาม ทางบริษัทขอสงวนสิทธิ์ไม่รับผิดชอบความผิดพลาดที่จะเกิดขึ้นในส่วนนี้ ไม่ว่าจะส่วนใดส่วนหนึ่ง
3. ทัวร์นี้เป็นทัวร์แบบเบาจ่ายล่วงหน้าเรียบร้อยแล้วทั้งหมด หากท่านไม่ได้ร่วมเดินทางหรือใช้บริการตามที่ระบุไว้ในรายการ ไม่ว่าจะบางส่วนหรือทั้งหมด หรือถูกปฏิเสธการเข้า-ออกเมือง หรือด้วยเหตุผลใดๆ ก็ตาม ทางบริษัทขอสงวนสิทธิ์ไม่คืนเงินค่าบริการ ไม่ว่าจะบางส่วนหรือทั้งหมดให้แก่ท่านไม่ว่ากรณีใดๆ ก็ตาม
4. ทางบริษัทขอสงวนสิทธิ์ไม่รับผิดชอบค่าเสียหายจากความผิดพลาดในการสะกดชื่อ นามสกุล คำนำหน้าชื่อ เลขที่หนังสือเดินทาง เลขที่วีซ่า และอื่นๆ เพื่อใช้ในการจองตั๋วเครื่องบิน ในกรณีที่นักท่องเที่ยว หรือ เอเยนต์ไม่ได้ส่งหน้าหนังสือเดินทาง และ หน้าวีซ่ามาให้กับทางบริษัทพร้อมการชำระเงินมัดจำหรือส่วนที่เหลือทั้งหมด
5. ทางบริษัทขอสงวนสิทธิ์ในการเปลี่ยนแปลงรายการการเดินทางตามความเหมาะสม เพื่อให้สอดคล้องกับ สถานการณ์ ภูมิอากาศ และเวลา ณ วันที่เดินทางจริงของประเทศที่ท่านเดินทาง ทั้งนี้ ทางบริษัทจะคำนึงถึงความปลอดภัย และ ประโยชน์ของลูกค้าเป็นสำคัญ
6. ทางบริษัทขอสงวนสิทธิ์ไม่รับผิดชอบต่อความเสียหายหรือค่าใช้จ่ายใดๆ ที่เพิ่มขึ้นของนักท่องเที่ยว ที่ไม่ได้เกิดจากความผิดของทางบริษัท เช่น การก่อการร้าย ภัยสงคราม ภัยธรรมชาติ การจลาจล การปฏิวัติ การนัดหยุดงาน อุบัติเหตุ ความเจ็บป่วย ความสูญหายหรือเสียหายของสัมภาระ ความล่าช้า เปลี่ยนแปลง หรือ การบริการของสายการบิน เหตุสุดวิสัยอื่น เป็นต้น
7. อัตราค่าบริการนี้คำนวณจากอัตราแลกเปลี่ยนเงินตราต่างประเทศ ณ วันที่ทางบริษัทเสนอราคา ดังนั้น ทางบริษัทขอสงวนสิทธิ์ในการปรับราคาค่าบริการเพิ่มขึ้น ในกรณีที่มีการเปลี่ยนแปลงอัตราแลกเปลี่ยนเงินตราต่างประเทศ ค่าตัว เครื่องบิน ค่าภาษีน้ำมัน ค่าภาษีสนามบิน ค่าประกันภัยสายการบิน การเปลี่ยนแปลงเที่ยวบิน ฯลฯ ที่ทำให้ต้นทุนสูงขึ้น
8. มีบุคคล พนักงาน หรือตัวแทนของทางบริษัท ไม่มีอำนาจในการให้คำสัญญาใดๆ แก่บริษัท เว้นแต่มีเอกสารลงนามโดยผู้มีอำนาจของบริษัทกำกับเท่านั้น
9. นักท่องเที่ยวต้องมีความพร้อมในการเดินทางทุกประการ หากเกิดเหตุสุดวิสัยใดๆ ระหว่างรอการเดินทาง อันไม่ใช่เหตุที่เกี่ยวข้องกับทางบริษัท อาทิ วีซ่าไม่ผ่าน เกิดอุบัติเหตุที่ไม่สามารถควบคุมได้ นอกเหนือการควบคุมและคาดหมาย ทางบริษัทจะรับผิดชอบคืนค่าทัวร์เฉพาะส่วนที่บริษัทยังไม่ได้ชำระแก่ทางผู้ค้าของทางบริษัท หรือจะต้องชำระตามข้อ ตกลงแก่ผู้ค้าตามหลักปฏิบัติเท่านั้น
10. คณะทัวร์นี้ เป็นการชำระค่าใช้จ่ายทั้งหมดแบบผูกขาดกับตัวแทนบริษัทที่ได้รับการรับรองอย่างถูกต้อง ณ ประเทศปลายทาง ซึ่งบางส่วนของโปรแกรมอาจจำเป็นต้องท่องเที่ยวอันเป็นไปตามนโยบายของประเทศปลายทางนั้นๆ กรณีที่ท่านไม่ต้องการใช้บริการส่วนใดส่วนหนึ่ง ไม่ว่าจะกรณีใดก็ตาม จะไม่สามารถคืนค่าใช้จ่ายให้ได้ และ อาจมีค่าใช้จ่ายเพิ่มเติมขึ้น ตามมาเป็นบางกรณี ทางบริษัทขอสงวนสิทธิ์ในการเรียกเก็บค่าใช้จ่ายที่เกิดขึ้นจริงทั้งหมดกับผู้เดินทาง กรณีที่เกิดเหตุการณ์ขึ้นนี้ขึ้น ไม่ว่าจะกรณีใดก็ตาม
11. กรณีลูกค้าที่จองเฉพาะทัวร์ไปรวมบัตรโดยสารโดยเครื่องบิน (จอยด์แลนด์ทัวร์ ซ็อล์ฟ เครื่องบินแยกเอง) ในวันเริ่มทัวร์ (วันที่หนึ่ง) ท่านจำเป็นต้องมารอคณะท่านั้น ทางบริษัทไม่สามารถให้คณะ รอท่านได้ ไม่ว่าจะกรณีใดก็ตาม กรณีที่ไฟลท์ของท่านถึงช้ากว่าคณะ และ ยืนยันเดินทาง ท่านจำเป็นต้องเดินทางตามคณะไปยังเมือง หรือ สถานที่ท่องเที่ยวที่ท่านอยู่ในเวลานั้นๆ กรณีนี้ จะมีค่าใช้จ่ายเพิ่ม ท่านจำเป็นต้องชำระค่าใช้จ่ายที่ใช้ในการเดินทางด้วยตนเองทั้งหมดเท่านั้น ไม่ว่าจะ กรณีใดก็ตาม และ ทางบริษัทขอสงวนสิทธิ์ไม่สามารถชดเชย หรือ ทดแทน หากท่านไม่ได้ท่องเที่ยวเมือง หรือ สถานที่ท่องเที่ยวใดๆ สถานที่หนึ่ง ทุกกรณี เนื่องจากการเป็นการชำระแบบเหมาจ่ายกับตัวแทนแล้วทั้งหมด