

รหัสทัวร์ : CHN08.11 (กรุณาแจ้งรหัสโปรแกรมทุกครั้งที่สอบถาม)

Disney Dreams

เชียงใหม่ ทางใจ ล่องเรือทะเลสาบซีหู สวนสนุกดิสนีย์แลนด์ 5 วัน 4 คืน

*ทัวร์ไม่ลงร้าน *เที่ยวครบทุกวัน (รวมตัวดิสนีย์แลนด์+รวมรถรับ-ส่ง)

*เมนูพิเศษ!!เสี่ยวหลงเปา

Disney Dreams 5 วัน | 4 คืน

เชียงใหม่

ทางใจ ล่องเรือทะเลสาบซีหู สวนสนุกดิสนีย์แลนด์

อาหารทั้งหมด 06 มื้อ

ที่พักกระบะเช่า 20 กก.

พักรถรับ 4 ตัว

TRAVEL INSURANCE

เที่ยวครบทุกวัน

ทัวร์ไม่ลงร้าน ช้อปปิ้ง

รวมตัวดิสนีย์แลนด์ (รวมรถรับ-ส่ง)

ราคาเริ่มต้น

21,998.-

ทะเลสาบซีหู (รวมค่าล่องเรือ) - ถนนคนเดินเหอฟาง
 ถ่ายรูปเรือสำราญ LOUIS VUITTON - หาดไว่กาน
 ท่าอูรูวิวทอคอยโข่มุก - ช้อปปิ้งถนนนานกิง - ร้านPOP MART - วัดหลงหัว
 NORTH BUND GREEN LAND - TIAN AN 1,000 TREE - WUKANG MASON
 STARBUCKS RESERVE ROASTERY - ตลาดใต้รุ่งอุหลิน

เมนูพิเศษ!!
เสี่ยวหลงเปา

เดินทาง พฤษภาคม - มิถุนายน 2569

FLIGHT NO.	ROUTING	TIME	AIRLINES
GJ8022	BKK-HGH	17.25-22.25	Loong Air (GJ)
GJ8021	HGH-BKK	12.35-16.25	Loong Air (GJ)
น้ำหนักสัมภาระโหลดใต้ท้องเครื่องไม่เกิน 20 Kg. // สัมภาระถือขึ้นเครื่อง (Carry on) ไม่เกิน 7 Kg.			

วันที่	รายการ	อาหาร			โรงแรม
		B	L	D	
1	สนามบินสุวรรณภูมิ – สนามบินหางโจว GJ8022 (17.25 – 22.25) เข้าสู่ที่พัก	-	-	-	HANGZHOUKAI YUAN HOTEL หรือเทียบเท่า 4 ดาวจีน
2	หางโจว – ทะเลสาบซีหู (รวมค่าล่องเรือ) – ถนนคนเดินเหอฟาง – เดินทางสู่ เซี่ยงไฮ้ - ถ่ายรูป WUKANG MASION - หาดไว่ทาน – ถ่ายรูปวิวหอคอยไข่มุก - ช้อปปิ้งถนนนางกิง – ร้านPOP MART			-	MADISON HOTEL หรือเทียบเท่า 4 ดาวจีน
3	สวนสนุกดิสนีย์แลนด์ (รวมตั๋วดิสนีย์แลนด์ และรถรับ-ส่ง)		-	-	MADISON HOTEL หรือเทียบเท่า 4 ดาวจีน
4	เซี่ยงไฮ้ – วัดหลงหัว - North Bund Green Land – TIAN AN 1,000 TREE – Strabucks - ถ่ายรูปเรือสำราญ Louis Vuitton – เดินทางสู่หางโจว - ตลาดโต้รุ่งอู่หลิน			-	HANGZHOUKAI YUAN HOTEL หรือเทียบเท่า 4 ดาวจีน
5	สนามบินหางโจว – สนามบินสุวรรณภูมิ GJ8021 (12.35 – 16.25)		-	-	-

กำหนดการเดินทาง		ผู้ใหญ่ (พักห้องละ 2-3 ท่าน) (ราคาเด็ก / ผู้ใหญ่ เท่ากัน)	พักเดี่ยวเพิ่ม
พฤษภาคม-จันทร์	14-18 พฤษภาคม 69	23,998.-	4,500
เสาร์-พุธ	13-17 มิถุนายน 69	21,998.-	4,500
อังคาร-เสาร์	16-20 มิถุนายน 69	21,998.-	4,500
เสาร์-พุธ	20-24 มิถุนายน 69	21,998.-	4,500
อังคาร-เสาร์	23-27 มิถุนายน 69	21,998.-	4,500
เสาร์-พุธ	27 มิถุนายน - 01 กรกฎาคม 69	21,998.-	4,500

ราคาเฉพาะคนไทยเท่านั้น / พาสปอร์ตต่างชาติเก็บเพิ่ม 2,000 บาท / ท่าน *คณะ 15 ท่านออกเดินทาง (มีหัวหน้าทัวร์)

ไม่รวมค่าทิปไกด์ท้องถิ่น
และพนักงานขับรถท้องถิ่น

ท่านละ 2,000 บาท/ลูกค้ำ 1 ท่าน

- ค่าทิปหัวหน้าทัวร์ตามความพึงพอใจของท่าน

- ไม่มีราคาเด็กเนื่องจากเป็นทัวร์ราคาพิเศษ!!
- ไม่สามารถเลือกที่นั่งบนเครื่องบินได้เนื่องจากเป็นทัวร์กรุ๊ปทัวร์
- ฟรีพาสปอร์ตไทย ไม่มีค่าธรรมเนียมวีซ่า (เฉพาะพาสปอร์ตไทย) เดินทางไป-กลับพร้อมกรุ๊ป

วันแรก สนามบินสุวรรณภูมิ – สนามบินหางโจว GJ8022 (17.25 – 22.25) - เข้าสู่ที่พัก

- 14.00 น. คณะพร้อมกัน ณ อาคารผู้โดยสารขาออกระหว่างประเทศ ชั้น 4 ณ ท่าอากาศยานสุวรรณภูมิ เคาน์เตอร์เช็คอินสายการบิน Loong Air (GJ) โดยมีเจ้าหน้าที่ของบริษัทฯคอยให้การต้อนรับ *กรุณาเผื่อเวลาในการเดินทางมายังสนามบิน เนื่องจากต้องใช้เวลาในการเช็คอิน ซึ่งสายการบินจะปิดให้ทำการเช็คอินก่อนเวลาบินประมาณ 1 ชั่วโมง
- 17.25 น. ออกเดินทางสู่หางโจว โดยเที่ยวบินที่ GJ8022
- 22.25 น. เดินทางถึงท่าอากาศยานหางโจว ประเทศจีน (เวลาท้องถิ่นเร็วกว่าประเทศไทย 1 ชั่วโมง) หลังผ่านขั้นตอนการตรวจหนังสือเดินทางและตรวจรับสัมภาระเรียบร้อย จากนั้นนำทุกท่านสู่หางโจว เป็นเมืองเก่าแก่ 1 ใน 6 ของประเทศจีน หางโจว เป็นเมืองใหญ่ที่สุดในมณฑลเจ้อเจียง เป็นพื้นที่เศรษฐกิจที่สำคัญในระดับประเทศและยังเป็นเมืองที่มีความก้าวหน้าทางเทคโนโลยีขั้นสูงจนได้รับฉายาว่า เป็น ‘Silicon Valley’ ของจีนเป็นเมืองหลวงของมณฑลเจ้อเจียง สาธารณรัฐประชาชนจีนเมืองหางโจวซึ่งเป็นเมือง เก่าแก่ 1 ใน 6 ของประเทศจีน

ที่พัก HANGZHOUKAI YUAN HOTEL หรือเทียบเท่า 4 ดาวจีน

วันที่สอง ทางโจว - ทะเลสาบซีหู (รวมค่าล่องเรือ) - ถนนคนเดินเหอฟาง - เดินทางสู่เซี่ยงไฮ้ - ถ่ายรูป WUKANG MASION - หาดไว่ทาน - ถ่ายรูปวิวหอคอยไข่มุก - ช้อปปิ้งถนนนางกิง - ร้านPOP MART (B/L/-)

เช้า บริการอาหารเช้า ณ ห้องอาหารของโรงแรม

นำท่านสู่ ทะเลสาบซีหู (Xi Hu Lake) (รวมค่าล่องเรือ) ทะเลสาบที่ได้สมญานามว่า "ไข่มุกแห่งเมืองหางโจว" อยู่ทางตะวันตกของเมืองหางโจว เป็นทะเลสาบน้ำจืดขนาดใหญ่ โอบล้อมด้วยภูเขา น้ำในทะเลสาบใส ดื่มด่ำกับประสบการณ์การล่องเรือ ณ ทะเลสาบซีหู ทะเลสาบมรดกโลกที่เปี่ยมด้วยความงดงามและความสงบ ชมวิวธรรมชาติ และเรื่องราวทางประวัติศาสตร์ที่สะท้อนความงดงามของจีนอย่างแท้จริง



จากนั้นนำท่านสู่ ถนนคนเดินเหอฟาง (河坊街 - Hefang Old Street) คือถนนคนเดินเก่าแก่ที่มีชื่อเสียงที่สุดแห่งหนึ่งของเมืองหางโจว ประเทศจีน เป็นแหล่งรวมวัฒนธรรม สถาปัตยกรรมจีนโบราณ อาหารท้องถิ่น และแหล่งช้อปปิ้งของฝาก ทั้งร้านขายยาจีนโบราณ ร้านชา ร้านอาหาร และของที่ระลึก มีบรรยากาศคลาสสิก



กลางวัน บริการอาหาร ณ ภัตตาคาร glu

จากนั้นนำท่านเดินทางสู่ **เซี่ยงไฮ้ (Shanghai)** เป็นมหานครที่ใหญ่ที่สุดและเป็นศูนย์กลางเศรษฐกิจ การเงิน การค้า และการขนส่งทางเรือที่สำคัญที่สุดของจีน ตั้งอยู่ชายฝั่งตะวันออก ริมหาดแม่น้ำแยงซีเกียง ขึ้นชื่อว่าเป็นเมืองที่ไม่เคยหลับไหล

นำท่านสู่ ถนนหวู่คัง Wukang Road ย่านช้อปปิ้งของอาร์ตคาเฟ่น่ารักๆมีตึกเก่าที่เก๋มากชื่อว่า Wukang Masion เป็นอาคารอพาร์ทเมนต์เก่าแก่ในใจกลางเซี่ยงไฮ้สร้างขึ้นในปี 1920 ยังคงเสน่ห์ดั้งเดิมและมีคุณสมบัติอาร์ตเดคโคที่เป็นเอกลักษณ์มากมายอาคารได้รับการดูแลอย่างดี ให้ท่านได้ถ่ายรูปสวยๆตามอัธยาศัย



ท่านสู่ **หาดไวทาน** ตั้งอยู่บนฝั่งตะวันตกของแม่น้ำหวงผู้มีความยาวจากเหนือจรดใต้ถึง 4 กิโลเมตร เป็นเขตสถาปัตยกรรมที่ได้ชื่อว่า “พิพิธภัณฑ์สถาปัตยกรรมนานาชาติ” ถือเป็นสัญลักษณ์ที่โดดเด่นของนครเซี่ยงไฮ้อีกทั้งถือเป็นศูนย์กลางทางการเงินการธนาคารที่สำคัญแห่งหนึ่งของเซี่ยงไฮ้ตลอดแนวยาวของหาดไวทานเป็นแหล่งรวมศิลปะสถาปัตยกรรมที่หลากหลาย เช่น สถาปัตยกรรมแบบโรมันโกธิคबारอครวมทั้งการผสมผสาน ระหว่างสถาปัตยกรรมตะวันออก-ตะวันตกเป็นที่ตั้งของหน่วยงานภาครัฐเช่น กรมศุลกากร โรงแรม และสำนักงานใหญ่ของธนาคารต่างชาติ



จากนั้นนำท่าน **อิสระช้อปปิ้งถนนนานกิง** ถนนแห่งนี้เปรียบเหมือนย่านสีลมของเมืองไทย หรือย่านออร์ชาร์ด ของสิงคโปร์ ถนนนี้มีความยาวประมาณ 5 กิโลเมตร มีห้างสรรพสินค้ามากมายอยู่บนถนนแห่งนี้เป็นย่านที่คึกคักและทันสมัยที่สุดในเซี่ยงไฮ้ ให้ท่านได้สัมผัสความน่ารักของตัวการ์ตูนชื่อดัง ณ ร้าน **POP MART** และ **Miniso land** มีจำหน่ายสินค้ายอดนิยม เช่น คิตตี้ สล็อต คุโรมิ โปเกมอน เป็นต้น



อิสระอาหารค่ำตามอรรถาศัย เพื่อความสะดวกในการช้อปปิ้ง

ที่พัก MADISON HOTEL หรือเทียบเท่า 4 ดาวจีน

วันที่สาม เชียงไฮ้ – สวนสนุกเซี่ยงไฮ้ดิสนีย์แลนด์(รวมบัตรดิสนีย์ และรถรับ-ส่ง) (B/-/-)

เช้า บริการอาหาร ณ ห้องอาหารของโรงแรม

จากนั้นนำท่านเดินทางสู่สวนสนุกดิสนีย์แลนด์(รวมบัตรดิสนีย์ และรถรับ-ส่ง) เป็นสวนสนุกแห่งที่ 6 ของอาณาจักรดิสนีย์ซึ่งมีขนาดใหญ่อันดับ 2 ของโลกรองจากดิสนีย์แลนด์ในออร์แลนโด รัฐฟลอริดา สหรัฐอเมริกา และเป็นสวนสนุกดิสนีย์แลนด์แห่งที่ 3 ในเอเชีย ตั้งอยู่ในเขตฉวนซาใกล้กับแม่น้ำหวงผู่และสนามบินผู่ตง สวนสนุกเซี่ยงไฮ้ดิสนีย์แลนด์มีขนาดใหญ่กว่าดิสนีย์แลนด์ ที่ฮ่องกงถึง 3 เท่า เปิดให้บริการเมื่อวันที่ 16 มิถุนายน 2016 ซึ่งใช้เวลาร่วม 5 ปีในการก่อสร้าง โดยใช้งบทั้งสิ้นราว 5.5 พันล้านเหรียญสหรัฐฯ หรือราว 180,000 ล้านบาท



ADVENTURE ISLE ดินแดนให้การผจญภัยที่จะทำให้นักท่องเที่ยวได้ตื่นตาตื่นใจกับบรรยากาศหุบเขาที่กลับในยุคดึกดำบรรพ์ ‘CASMP DISCOVERY’ พร้อมเชิญชวนให้ร่วมเดินสำรวจดินแดนที่แฝงไปด้วยปริศนาและความลึกลับ และลงเรือเข้าไปสู่ ‘ROARING RAPIDS’ อุโมงค์ถ้ำปริศนาในช่องเขารอรั้ง ซึ่งเป็นที่อยู่ของจระเข้ยักษ์น้ำเกรงขาม และ ROARING OVER THE HORIZON เป็นเครื่องเล่นแนว 4D จะพาเราบินชมธรรมชาติและสิ่งก่อสร้างต่างๆทั่วโลก

TOMORROW LAND อีกหนึ่งไฮไลท์เด่นของสวนสนุกดิสนีย์ ที่มักจะสร้างโลกแห่งอนาคต เพื่อสร้างจินตนาการให้กับเด็กๆ พร้อมกับดีไซน์เครื่องเล่นสุดล้ำให้เข้ากับคอนเซ็ปต์ สำหรับที่ดิสนีย์แลนด์แห่งนี้ เปิดตัวเครื่องเล่นที่มีจากวิดีโอเกมและภาพยนตร์ไซไฟชื่อดัง TRON รถไฟเหาะรูปทรงจรวดยานยนต์ไฮเทค ที่ถูกขนานนามไว้ว่า “LIGHTCYCLE POWER RUN” เป็นหนึ่งสุดยอดรถไฟเหาะดีลังกาสำหรับเซียงไฮ้ ดิสนีย์แลนด์ที่ห้ามพลาด หรือจะเอาใจสาวก STAR WAR อย่าง “STAR WARS LAUCH BAY” ได้ถ่ายรูปรกับ DARTH VADER ตัวเป็นๆ

GARDENS OF IMAGINATION มีจุดเด่นเรื่องวัฒนธรรมของจีน ส่งเสริมเอกลักษณ์ของสวนพฤกษศาสตร์ในสวนสนุกแห่งนี้ ได้อย่างเต็มที่ สวนที่ตั้งอยู่ไม่ไกลจากปราสาทเทพนิยาย ‘WANDERING MOON TEAHOUSE’ เป็นโรงน้ำชาที่พักผ่อนหย่อนใจที่งดงามอย่างลงตัว อีกทั้งยังมีสวนที่เลือกตัวละครสัตว์ของดิสนีย์ ดัดแปลงเป็นเหล่า 12 นักกษัตริย์ ตามแบบปฏิทินจีน มี 2 เครื่องเล่นเบาๆเด็กๆเล่นได้ ผู้ใหญ่เล่นดี คือ FANTASIA CAROUSEL (ม้าหมุน) กับ DUMBO THE FLYING ELEPHANT

TREASURE COVE เป็นธีมโจรสลัด เนรมิตฉากจากภาพยนตร์ชื่อดัง THE PIRATES OF THE CARIBBEAN กลายเป็นเครื่องเล่นและการแสดงโชว์สุดตระการตา ที่หาชมได้แค่เพียงที่ เซียงไฮ้ เท่านั้น จำลองฉากต่างๆ ริมทะเล เครื่องเล่นไฮไลท์คือ PIRATES OF THE CARIBBEAN – BATTLE FOR THE SUNKEN TREASURE เป็นเครื่องเล่นแนว 4D จะพาเรานั่งเรือผจญภัยไปกับต่อสู้อองเรือ BLACK PEARL กับ FLYING DUTCHMAN นอกจากนี้ยังมีเครื่องเล่นมากมาย เช่น ‘BARBOSSA’S REVENGE’ และ ‘SIREN’S REVENGE’

FANTASY LAND สนุกกับเมืองเทพนิยาย ท่านจะได้พบกับโชว์อันยิ่งใหญ่ตระการตาและตัวการ์ตูนที่ท่านชื่นชอบ อาทิเช่น สโนว์ไวท์, เจ้าหญิงนิทรา, ซินเดอเรลล่า, มิกกี้เมาท์, หมิพลู และเพื่อนๆตัวการ์ตูนอันเป็นที่ใฝ่ฝันของทุกคน

หลังสวนสนุกเซียงไฮ้ดิสนีย์แลนด์ จุดพลุ ประมาณเวลา 20.30 น. ถึงเวลานัดหมาย นำท่านเดินทางสู่โรงแรม (เวลานัดหมายอาจจะเปลี่ยนแปลงตามสถานการณ์วันเดินทาง)

อิสระอาหารกลางวันและอาหารค่ำ เพื่อความสะดวกในการท่องเที่ยว

ที่พัก

MADISON HOTEL หรือเทียบเท่า 4 ดาวจีน

วันที่สี่ เชียงไฮ้ – วัดหลงหัว - North Bund Green Land – TIAN AN 1,000 TREE – Strabucks –
 ถ่ายรูปเรือสำราญ Louis Vuitton – เดินทางสู่ทางโจว – ตลาดใต้รุ่งอุหลิน (B/L/-)

เช้า บริการอาหาร ณ ห้องอาหารของโรงแรม

นำท่านสู่ **วัดหลงหัว หรือ Longhua Temple** (ไหว้เจ้าแม่กวนอิมพันมือพันตา) หรือที่ชาวจีนเรียกว่าหลงหัวชื่อเป็นวัดเก่าแก่คู่บ้านคู่เมืองของเซี่ยงไฮ้โดยมีอายุมากกว่า 1,500 ปีวัดแห่งนี้สร้างขึ้นในยุคของสามก๊กโดยความตั้งใจของขุนกวนที่ต้องการสร้างวัดแห่งนี้เพื่ออุทิศส่วนกุศลแก่มารดา นำท่านไหว้ขอพรเจ้าแม่กวนอิมพันมือพันตา จากนั้นนำชมเจดีย์แปดเหลี่ยมโบราณสูง 7 ชั้นเนื่องมาจากชาวจีนเชื่อกันว่าการทำความดี 1 ครั้งจะช่วยให้ปลดปล่อยกรรมที่เราเคยก่อไว้ 7 ครั้งจึงเป็นเหตุผลที่ว่าทำไมต้องมีเจดีย์ทั้งหมด 7 ชั้นซึ่งเป็นแลนด์มาร์คสำคัญของวัดหลงหัวเลยละครับเจดีย์แห่งนี้มีความสูงถึง 44 เมตรสร้างมาตั้งแต่ปี ค.ศ.92



จากนั้นนำท่านสู่ **North Bund Green Land (北外滩滨江绿地)** เป็นสวนสาธารณะริมแม่น้ำหวงผู่ในเขตหงโข่ว (Hongkou) ที่กำลังเป็นจุดเช็คอินยอดฮิตแห่งใหม่ในเซี่ยงไฮ้ เนื่องจากมีบรรยากาศเงียบสงบและคนไม่พลุกพล่านเท่าฝั่ง The Bund ชมประติมากรรมทรงกลมดีไซน์ล้ำสมัยที่เป็นทางเข้าลิฟต์ลานจอดรถใต้ดิน เป็นมุมถ่ายรูปยอดนิยมที่สะท้อนวิวตึกระฟ้าฝั่งผู้ตง สามารถมองเห็นหอไข่มุก (Oriental Pearl Tower) และ Shanghai Tower ได้ในมุมกว้างแบบไม่มีอะไรกั้น และให้ท่านได้ถ่ายรูปดอกไม้ตามฤดูกาล นอกจากซากุระในช่วงมีนาคม-เมษายนแล้ว ในสวนยังมีการจัดแสดงดอกไม้สีสันสดใสอื่นๆ เช่น ดอกทิวลิปและดอกไม้เมืองหนาวตามแปลงสวนสวยงาม (การจัดแสดงดอกไม้ในฤดูกาลต่างๆในช่วงเดือนขึ้นอยู่กับผู้ดูแลสวนดำเนินการเท่านั้น)

นำท่านเดินทางสู่ **เทียนอันเซียนชู่ (Tian An 1,000 Trees)** หรือเรียกว่า อาคารพันต้นไม้อัจฉริยะที่ประดับตกแต่งด้วยต้นไม้มากกว่า 1,000 ต้น ได้รับการขนานนามว่าเป็นสิ่งมหัศจรรย์ของโลกสมัยใหม่ โดยคาดว่าต้นไม้อันหนึ่งจะสามารถช่วยดูดซับคาร์บอนไดออกไซด์ 21 ตันต่อปี ด้านในของอาคารมีทั้งส่วนของที่พักอาศัย ร้านอาหาร พิพิธภัณฑ์ แกลเลอรีศิลปะ อาหารสำนักงานและห้างสรรพสินค้า



เทียนอันเซียนชู่



North Bund Green Land

จากนั้นนำท่านสู่ **STARBUCKS RESERVE ROASTERY** สาขาใหม่ที่นครเซี่ยงไฮ้ มาพร้อมกับความยิ่งใหญ่อลังการของตำแหน่งสตาร์บัคส์ที่ใหญ่และสวยที่สุดในโลก ซึ่งได้ทำการเปิดตัวไปเมื่อวันที่ 6 ธันวาคม 2560 มีเนื้อที่ใหญ่โตถึง 2,787 ตารางเมตร ด้านบนของร้านตกแต่งด้วยแผ่นไม้รูปหกเหลี่ยมซึ่งเป็นงานแฮนด์เมดจำนวน 10,000 แผ่น และที่ตั้งตระหง่านอยู่กลางร้านคือถ้ำกาแฟทองเหลืองขนาด 40 ตัน สูงเท่าตึก 2 ชั้น ประดับประดาด้วยแผ่นตราประทับแบบจีนโบราณมากกว่า 1,000 แผ่น ซึ่งบอกเล่าเรื่องราวความเป็นมาของสตาร์บัคส์ กาแฟที่คั่วในถ้ำทองเหลืองนี้จะถูกส่งผ่านไปตามท่อทองเหลืองด้านบน ซึ่งจะทำให้เกิดเสียงราวกับเสียงดนตรี มีแคนเตอร์ที่ยาวที่สุด ซึ่งมีความยาวถึง 26.9 เมตร

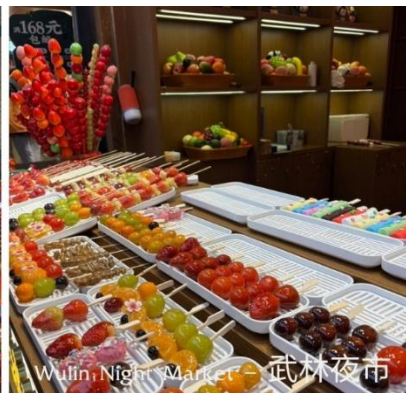


STARBUCKS RESERVE ROASTERY

จากนั้นนำท่านสู่ THE LOUIS (เรือลู่ยวีกตอง) **ชมด้านนอก** แลนด์มาร์กแห่งใหม่ที่เพิ่งเปิดของเซี่ยงไฮ้ เป็นเรือสำราญแหล่งรวมทั้งร้านค้า นิทรรศการ เวิร์กช็อป คาเฟ่และร้านอาหารของแบรนด์ในทีเดียวโดยเรือจำลองนี้จะตั้งอยู่ตรงทางเข้าของห้างสรรพสินค้าหรูอย่าง HKRI Taikoo Hui กลางถนน West Nanjing ซึ่งเป็นแหล่งช้อปปิ้งชื่อดังของเซี่ยงไฮ้ในร้านขายของขวัญและ สินค้าแฟชั่นครบทุกหมวดหมู่บนชั้นสอง และปิดท้ายด้วย Le Café Louis Vuitton ซึ่งเป็น ร้านอาหารแห่งแรกของแบรนด์ในเซี่ยงไฮ้ที่ตั้งอยู่ชั้น 3



ได้เวลาอันสมควรนำท่านเดินทางสู่เมืองหางโจว จากนั้นนำท่านสู่ ตลาดโต้รุ่งอู๋หลิน (Wulin Night Market - **武林夜市**) ในหางโจว (Hangzhou) คือหนึ่งในย่านสตรีทฟู้ดและถนนคนเดินที่คึกคักที่สุดในปี 2026 ตลาดแห่งนี้มีความยาวประมาณ 300 เมตร แต่รวบรวมร้านค้าไว้เกือบ 400 แผง เป็นแหล่งรวมทั้งอาหารท้องถิ่น งานฝีมือ และบรรยากาศยามค่ำคืนที่ทันสมัย



อิสระอาหารค่ำ เพื่อความสะดวกในการท่องเที่ยว

ที่พัก

HANGZHOUKAI YUAN HOTEL หรือเทียบเท่า 4 ดาวจีน

วันที่ทำ

สนามบินหางโจว – สนามบินสุวรรณภูมิ GJ8021 (12.35 – 16.25)

(B/-/-)

- เช้า บริการอาหารเช้า ณ ห้องอาหารของโรงแรม
ได้เวลาอันสมควรนำท่านเดินทางสู่สนามบินหางโจว เพื่อทำการเช็คอิน และโหลดสัมภาระ
- 12.35 น. ออกเดินทางกลับประเทศไทย โดยเที่ยวบินที่ GJ8021
- 16.25 น. ถึงท่าอากาศยานนานาชาติสุวรรณภูมิ โดยสวัสดิภาพและประทับใจ

หมายเหตุ**



โปรแกรมและรายละเอียดของการเดินทางอาจมีการเปลี่ยนแปลงได้
ทั้งนี้ขึ้นอยู่กับสภาวะภายนอกที่บริษัทไม่สามารถควบคุมได้ อาทิเช่น
ภาวะอากาศ พายุเข้า รถติดหนัก เหตุสุดวิสัยต่างๆ ที่ไม่สามารถคาดการณ์
หรือล่วงหน้าได้ทาง บริษัทฯจะคำนึงถึงผลประโยชน์และความปลอดภัยของ
ผู้ร่วมเดินทางเป็นสำคัญ



สำคัญมาก!! พาสปอร์ต(Passport) ควรมีอายุมากกว่า 6 เดือนก่อนเดินทาง

พาสปอร์ตต้องไม่มีรอยขีดเขียน ไม่มีรอยขาด หรือลักษณะบวมจากการโดนน้ำ บริษัทฯ สงวนสิทธิ์ไม่รับผิดชอบ กรณีที่ท่านส่งหนังสือเดินทางหมดอายุ หรือผิดเล่มมาให้

เด็กอายุต่ำกว่า 18 ปี กรณีไม่ได้เดินทางกับพ่อแม่

ต้องมีหนังสือยินยอมให้ผู้เยาว์เดินทางไปต่างประเทศ ซึ่งออกโดยอำเภอ หรือสำนักงานเขตฯ ที่พ่อแม่มีชื่ออยู่ในทะเบียนบ้านเท่านั้น พร้อมระบุชื่อ-สกุลของญาติที่เดินทางกับเด็ก และวันที่เดินทางไป-กลับ อย่างชัดเจนในเอกสารยินยอม

ข้อควรระวัง

ท่านใดที่ต้องออกตัวภายในประเทศ (เครื่องบิน, รถทัวร์, รถไฟ) กรุณาแจ้งเจ้าหน้าที่บริษัททัวร์ให้ทราบและคอนเฟิร์มการเดินทางก่อนทุกครั้ง หากท่านทำการจองตัวเครื่อง ก่อนที่ท่านจะได้รับการคอนเฟิร์มการเดินทางจากบริษัท **ทางบริษัทจะไม่รับผิดชอบในทุกกรณี**

✔ อัตราค่าบริการรวม

- ค่าตัวเครื่องบินเดินทางไป-กลับ ชั้นประหยัดตามเส้นทาง และสายการบิน รวมถึงค่าภาษีสนามบิน (น้ำหนักโหลดท่านละไม่เกิน 20 กิโลกรัม ท่านละ 1 ใบ / ถังขึ้นเครื่อง 7 กิโลกรัม)
- ค่าที่พักระดับ 4 ดาว ตามมาตรฐานโรงแรมประเทศจีน (ห้องละ 2-3 ท่าน)

โปรดทราบ...เรื่องห้องพัก



กรณีพัก 3 ท่านถ้าวันที่เข้าพักโรงแรม **ไม่มีห้อง TRP (3 ท่าน)** อาจจำเป็นต้องแยกพัก 2 ห้อง (มีค่าใช้จ่ายพักเดี่ยวเพิ่ม) กรณีห้อง TWIN BED (เตียงเดี่ยว 2 เตียง) ซึ่งโรงแรมไม่มีหรือเต็ม ทางบริษัทขอปรับเป็นห้อง DOUBLE BED แทนโดยมีต้องแจ้งให้ทราบล่วงหน้า หรือหากต้องการห้องพักแบบ DOUBLE BED (1 เตียงใหญ่) ซึ่งโรงแรมไม่มีหรือเต็ม ทางบริษัทขอปรับเป็นห้อง TWIN BED แทนโดยมีต้องแจ้งให้ทราบล่วงหน้า กรณีห้องพักในเมืองที่ระบุไว้ในโปรแกรมมีเทศกาลวันหยุดยาว มีงานประชุมหรืองานแฟร์ต่างๆ บริษัทขอจัดที่พักในเมืองใกล้เคียงแทน

- ค่าพาหนะนำเที่ยวตลอดเส้นทาง
- ค่าอาหารแต่ละมื้อ
- ค่าเข้าชมตามสถานที่ต่างๆ
- ค่าประกันอุบัติเหตุระหว่างการเดินทาง ท่านละ 1 ล้านบาท กรณีรักษาพยาบาล 5 แสนบาท(เงื่อนไขตามกรมธรรม์)

✘ อัตราค่าบริการไม่รวม

- ค่าน้ำหนักกระเป๋าเดินทางที่เกินจากสายการบินกำหนดไว้
- ค่าธรรมเนียมน้ำมัน และภาษีสนามบิน ในกรณีที่สายการบินมีการปรับขึ้นราคา
- ค่าใช้จ่ายส่วนตัว อาทิเช่น ค่าโทรศัพท์, ค่าซักรีด, ค่าอาหาร และเครื่องดื่มนอกเหนือจากในรายการ
- ค่าภาษีมูลค่าเพิ่ม 7% และภาษีหัก ณ ที่จ่าย 3% (กรณีลูกค้าต้องการใบเสร็จรับเงินแบบเต็มรูปแบบ)
- **ค่าสินน้ำใจ(ทิปโกลด์)สำหรับมัคคุเทศก์ท้องถิ่น, คนขับรถ ท่านละ 2,000.- บาท/ทริป *สำหรับหัวหน้าทัวร์ ขึ้นอยู่กับความพึงพอใจในการบริการ**
- ค่าทิปพนักงานยกกระเป๋าที่โรงแรม (ใบละ 5 หยวน/ครั้ง), ค่าทิปต่าง ๆ หากท่านใช้บริการ
- หากวีซ่ากรุ๊ปยกเลิก ท่านจะต้องทำวีซ่าเดี่ยว ซึ่งจะต้องมีค่าใช้จ่ายเพิ่มเติม
- ค่าดำเนินการคัดกรองตรวจหาเชื้อ RT-PCR หรือ ATK ในกรณีที่ประเทศจีนต้องให้ตรวจ
- ค่าวีซ่าเงินสำหรับชาวต่างชาติ

การชำระค่าทัวร์

1. สำรองที่นั่งโดย **มัดจำท่านละ 10,000 บาท** ภายใน 3 วันหลังทำการจอง

2. โปรดชำระค่าทัวร์ส่วนที่เหลือ อย่างน้อย 21 วัน ก่อนเดินทาง

*กรณียกเลิกการเดินทางน้อยกว่า 30 วันทำการ บริษัทฯ ขอสงวนสิทธิ์ในการคืนค่ามัดจำ

*หรือหักค่าทัวร์ตามค่าใช้จ่ายที่เกิดขึ้นจริง โดยไม่สามารถขอคืนเงินได้ทุกกรณี

เงื่อนไขการสำรองที่นั่ง

1

กรณียกเลิกการเดินทางน้อยกว่า 30 วันทำการ และช่วงวันหยุดยาว หรือวันหยุดเทศกาลกรรณาแจ้งยกเลิกการเดินทางมากกว่า 45 วัน บริษัทฯ ขอสงวนสิทธิ์ในการคืนค่ามัดจำ หรือ หักค่าใช้จ่ายที่เกิดขึ้นจริง

2

กรณีท่านไม่ผ่านการอนุมัติวีซ่าของประเทศจีน หรือถูกปฏิเสธการเข้าประเทศจีน ด้วยเหตุผลใดก็ตาม บริษัทฯ ขอสงวนสิทธิ์ในการคืนค่าทัวร์ หรือหักค่าใช้จ่ายที่เกิดขึ้นจริง โดยไม่สามารถขอคืนเงินได้ทุกกรณี

3

หากท่านไม่ชำระมัดจำตามที่กำหนด ขออนุญาตยกเลิกการจองให้ลูกค้าท่านอื่น หากท่านชำระไม่ครบตามจำนวน บริษัทฯ ถือว่าท่านยกเลิกการเดินทาง โดยปริยาย เมื่อท่านได้ชำระเงินบางส่วน หรือทั้งหมด บริษัทฯ ถือว่าท่านได้ยอมรับเงื่อนไข และข้อตกลงต่างๆ ตามที่ได้ระบุไว้

4

หากท่านชำระเงินในบางส่วนแล้ว โปรดส่งสำเนาการโอนเงินมาทางอีเมลล์ ให้เซลล์ที่ท่านติดต่อ และส่งรายชื่อผู้จอง โดยผู้เดินทางจะต้องส่งสำเนาหนังสือเดินทาง (Passport) ตัวจริง

5

หากไม่ส่งสำเนาหนังสือเดินทาง (Passport) มาให้ทางบริษัทฯ ขอสงวนสิทธิ์ไม่รับผิดชอบค่าเสียหายอันเกิดจากความผิดพลาดจากการสะกดชื่อ-นามสกุล และอื่นๆ เพื่อใช้ในการจองตั๋วเครื่องบินทั้งสิ้น

เมื่อท่านจองทัวร์ และชำระมัดจำแล้ว

ถือว่าท่านได้ยอมรับในเงื่อนไขตามที่บริษัทกำหนดไว้ข้างต้น

เงื่อนไขการยกเลิกการเดินทาง

กรณีลูกค้าเลื่อนการเดินทาง หรือ ยกเลิกการเดินทาง

ตามเงื่อนไขของรายการทัวร์ นักท่องเที่ยวต้องแจ้งการยกเลิกหรือเลื่อนการเดินทาง เพื่อลงนามยืนยันการยกเลิกเดินทางเป็นลายลักษณ์อักษรเท่านั้น

แจ้งยกเลิกก่อนเดินทาง

30
วัน

กรณียกเลิกการเดินทางน้อยกว่า 30 วันทำการ และช่วงวันหยุดยาว บริษัทฯ ขอสงวนสิทธิ์ใน **คืนค่ามัดจำทัวร์ หรือ ค่าใช้จ่ายที่เกิดขึ้นจริง** อาทิเช่น ค่ามัดจำที่นั่งสายการบิน

แจ้งยกเลิกก่อนเดินทาง

15-29
วัน

กรณียกเลิกการเดินทางน้อยกว่า 15-29 วันทำการ หรือช่วงวันหยุดยาว **เก็บค่าใช้จ่าย 50% ของค่าทัวร์ หรือ ค่าใช้จ่ายที่เกิดขึ้นจริง** หรือหากมีค่าใช้จ่ายที่มากกว่าค่ามัดจำ ขอสงวนสิทธิ์ในการเรียกเก็บเพิ่มเติม

แจ้งยกเลิกก่อนเดินทาง

0-14
วัน

กรณียกเลิกการเดินทางน้อยกว่า 0-14 วันทำการ หรือช่วงวันหยุดยาว **เก็บค่าใช้จ่าย 100 % ของค่าทัวร์**

ในวันเดินทาง หากท่านไม่ประสงค์เดินทางหรือไม่สามารถเดินทาง พร้อมกับคณะได้ ขอสงวนสิทธิ์ในการไม่คืนค่าทัวร์ทุกกรณี



รายการทัวร์ดังกล่าว

รวมประกันอุบัติเหตุระหว่างเดินทาง ตาม พรบ.ท่องเที่ยว

ท่านสามารถซื้อแผนประกันสุขภาพเพิ่มเติม
ได้ด้วยตนเองหรือติดต่อทางบริษัทประกันภัยที่ท่านไว้วางใจ

ข้อตกลงความคุ้มครอง	ความคุ้มครอง
1. เสียชีวิต สูญเสียอวัยวะ สายตา หรือ ทุพพลภาพสิ้นเชิง อบ.1 (P.A.1 Loss of Life, Dismemberment, Loss of Sight or Total Permanent Disability)	1,000,000
2. การรักษาพยาบาลต่ออุบัติเหตุแต่ละครั้ง ต่อคน ต่อระยะเวลาเดินทาง ไม่เกินวงเงิน (Medical Expenses due to accident, per each Accident)	500,000
ขยายความคุ้มครองหมวดค่ารักษาพยาบาลจากข้อ 2	
2.1 ผลกระทบจากการก่อการร้าย 30,000 บาท	
2.2 การรักษาพยาบาล จาก การเล่นสกี การดำน้ำแบบ Snorkeling ผู้โดยสารเรือ Speed Boat Banana Boat เจ็ทสกี เรือลากรัม และ Sea Walker ที่อยู่ภายใต้การดูแลและรับผิดชอบของผู้ถือกรมธรรม์ประกันภัย	
2.3 การรักษาพยาบาล จากอาหารเป็นพิษ 100,000 บาท/คน	
2.4 ชดเชยรายได้ในกรณีเข้ารับรักษาพยาบาลจากอุบัติเหตุวันละ 1,000 บาท สูงสุด 30 วัน	
2.5 การส่งศพกลับภูมิลำเนากรณีเสียชีวิตจากอุบัติเหตุ สูงสุด 100,000 บาท/คน	
2.6 ค่าเคลื่อนย้ายเพื่อการรักษา กรณีเกิดอุบัติเหตุ ไม่เกิน 100,000 บาท/คน	
เงื่อนไขความคุ้มครอง	
1. ความคุ้มครองและผลประโยชน์จำกัดความรับผิดชอบต่อการสูญเสียจากอุบัติเหตุแต่ละครั้งสูงสุด 100,000,000 บาท ภายใต้กรมธรรม์มาตรฐานสำหรับธุรกิจนำเที่ยว	
2. ผู้ถือกรมธรรม์ต้องแจ้งรายละเอียดการเดินทาง จำนวน รายชื่อ วันที่เดินทาง ของนักท่องเที่ยว ให้บริษัทฯ ทราบก่อนการเดินทาง	
3. อายุผู้เอาประกันภัย : ไม่จำกัด	
ข้อยกเว้น	
1. การเดินทางไปหรือผ่านในประเทศต่อไปนี้ อัฟกานิสถาน, อาเซอร์ไบจาน, คิวบา, อิหร่าน, อิรัก, สาธารณรัฐคีร์กีซ, เลบานอน, ลิเบีย, สาธารณรัฐนิการากัว, เกาหลี(เหนือ), ปากีสถาน, ซีเรีย, ทาจิกิสถาน, เติร์กเมนิสถาน, ปาเลสไตน์, อุซเบกิสถาน, อิสราเอล, ซูดาน, บุรุนดี, รวันดา, ไลบีเรีย, เอิโอบีเรีย, เอิริเทรีย, แองโกลา, แอลจีเรีย และเยเมน	
2. ข้อยกเว้นเป็นไปตามกรมธรรม์ประกันอุบัติเหตุเดินทางสำหรับธุรกิจนำเที่ยวและมัคคุเทศก์ (แบบพิเศษ)	

หมายเหตุ



- กรณีผู้ร่วมคณะยินดีที่จะเดินทางน้อยกว่า 15 ท่าน ทางบริษัทฯ ขอสงวนสิทธิ์ ไม่มีหัวหัวหน้าทัวร์ (มีไกด์ท้องถิ่นตลอดการเดินทาง)
- กรณีเจ้าหน้าที่ตรวจคนเข้าเมืองของประเทศนั้น ๆ ปฏิเสธการเข้า-ออก ด้วยเหตุผลใดก็ตาม ถือเป็นเหตุผลซึ่งอยู่นอกเหนืออำนาจ และความรับผิดชอบ ทางบริษัทฯ ขอสงวนสิทธิ์ที่จะไม่คืนเงินทั้งหมด
- กรณีท่านเดินทางช่วงเทศกาลต้องมีการยืนยันที่นั่งกับทางสายการบิน และทางโรงแรม โดยการผ่านตัวแทนทั้งใน และต่างประเทศ รวมถึงเที่ยวบินพิเศษ และเที่ยวบินเหมาลำ ทางบริษัทฯ ขอสงวนสิทธิ์ในการไม่คืนเงินทั้งหมด
- บริษัทฯ ขอสงวนสิทธิ์ที่จะไม่รับผิดชอบต่อค่าใช้จ่ายใดๆ ในกรณีที่เกิดเหตุสุดวิสัยที่บริษัทไม่สามารถควบคุมได้ เช่น การยกเลิกเที่ยวบิน การเปลี่ยนตารางเวลาบิน หรือความล่าช้าของสายการบิน, อุบัติเหตุ, ภัยธรรมชาติ, การนัดหยุดงาน, การก่อกองจลาจล หรือสิ่งของสูญหายตามสถานที่ต่าง ๆ
- บริษัทฯ ขอสงวนสิทธิ์ที่จะเปลี่ยนแปลงราคา โดยไม่ต้องแจ้งให้ทราบล่วงหน้า ในกรณีที่มีการขึ้นลงของเงินตราต่างประเทศ และจากการปรับขึ้นค่าน้ำมันของสายการบิน
- บริษัทฯ ขอสงวนสิทธิ์ในการเปลี่ยนแปลงรายการท่องเที่ยวได้ตามความเหมาะสม ทั้งนี้จะยึดถือผลประโยชน์ของคณะผู้เดินทางเป็นสำคัญ โดยบริษัทฯ ยังคงรักษามาตรฐานการบริการไว้คงเดิม
- บริษัทฯ ขอสงวนสิทธิ์ เมื่อท่านเดินทางไปพร้อมคณะแล้วท่านงดใช้บริการใด หรือไม่เดินทางพร้อมคณะ ถือว่าท่านสละสิทธิ์ ซึ่งไม่สามารถเรียกร้องค่าบริการ และไม่สามารถขอเงินคืนได้ ไม่ว่ากรณีใดๆ ทั้งสิ้น ในกรณีที่ผู้ร่วมเดินทางไม่ครบตามจำนวน ทางบริษัทฯ ขอสงวนสิทธิ์เลื่อนการเดินทาง



แจ้งเพื่อทราบ

กรณีที่ลูกค้าจองทัวร์ และชำระมัดจำแล้ว ถือว่าท่านได้ยอมรับในเงื่อนไขตามที่บริษัทกำหนดไว้ข้างต้น