

รหัสทัวร์ CHN08.16 (กรุณาแจ้งรหัสไปรษณีย์ทุกครั้งที่สอบถาม)

FANTASTIC OF CHENGDU 6 วัน 5 คืน

มนต์เสน่ห์แห่งเสฉวนตะวันตก

หุบเขาแพนด้า อุทยานหินดำ ทุ่งหญ้าถ้ำงกง ถนนดั่งสายวิว 434

ทัวร์ไม่ลงร้าน // อาหารครบทุกมื้อ // พิเศษ..ชมโชว์เปลี่ยนหน้ากาก

Thai Lion Air
BCTFU33-SI

FANTASTIC OF 6 วัน | 5 คืน

Chengdu

 อาหารทั้งหมด
14 มื้อ

 น้ำหนักกระเป๋า
20 กก.

 พักโรงแรม
4 ดาว

 TRAVEL INSURANCE



พิเศษ!! ชมโชว์เปลี่ยนหน้ากาก







ราคาเริ่มต้น

21,998.-

เดินทาง มีนาคม - มิถุนายน 2569

สะพานหลูต้ง, เส้น 434 ถนน Airport
ศูนย์อนุรักษ์หมีแพนด้า, ถนนคนเดินตงเจียวจี้
ทุ่งหญ้าถ้ำงกง, วัดลามะปูถ่า, อุทยานหินดำ (Moshi), วัดต้าฉือ
ชอยกวางชอยแคบ, แพนด้ายักษ์ป็นตึก IFS

พิเศษ!!
ชมแสงสี
ตก SKP



เมนูพิเศษ!!
สุกัทม่าล่า



| วัน | รายการ | เช้า | กลางวัน | ค่ำ | โรงแรม |
|-----|--------------------------------------------------------------------------------------------------------------------------------------------------------------|------|---------|---------------------|-------------------------------------------------------|
| 1 | ดอนเมือง – ท่าอากาศยานเทียนฟูเจิงตู SL932(17.15-21.15) – เข้าสู่ที่พัก | - | - | - | HOLIDAY INN EXPRESS หรือเทียบเท่า 4 ดาว จีน |
| 2 | เจิงตู – คังตัง - สะพานหลู่ตัง – ซินตูเฉียว - ถนนดั่งสายวิว434 | 🕒 | 🕒 | 🕒 | SHEYINGTIANTANG HOTELหรือเทียบเท่า 4 ดาวจีน |
| 3 | ทุ่งหญ้าถ่งกง – วัดทองมู่ย่า (MUYA TEMPLE) – อุทยานหินดำ (MOSHI) | 🕒 | 🕒 | 🕒 | KANGDINGQINGGE HOTEL หรือเทียบเท่า 4 ดาว จีน |
| 4 | เจิงตู – ศูนย์อนุรักษ์หมีแพนด้า (รวมรถประจำทาง) ศูนย์การค้า GLOBAL CENTER – ชมแสงสีเสียง SKP | 🕒 | 🕒 | 🕒 | MULIANZHU AN HOTEL หรือเทียบเท่า 4 ดาว จีน |
| 5 | เจิงตู – วัดเหวินชู่ – ถนนโบราณจีนหลี – ถนนคนเดินตงเจียวจี้ – ชมโชว์เปลี่ยนหน้ากาก | 🕒 | 🕒 | 🕒 สูง เส น | MULIANZHU AN HOTEL หรือเทียบเท่า 4 ดาว จีน |
| 6 | ชอยกว้างชอยแคบ – วัดต้าซือ- แพนด้ายักษ์ปิ่นตึก – ถนนคนเดินซุนซีลี่ – ถนนคนเดินไถ่กู๋หลี - Popmart – ท่าอากาศยานเจิงตูเทียนฟู – ดอนเมือง SL933(22.15-00.15+1) | 🕒 | 🕒 | - | |

| FLIGHT NO. | ROUTING | TIME | TIME | AIRLINES |
|------------|----------|-----------------|---------|-------------------------|
| SL932 | DMK-TFU | 17.15 – 21.15 | 3-4 ชม. | สายการบิน Thai Lion Air |
| SL933 | TFU- DMK | 22.15 – 00.15+1 | 2-3 ชม. | สายการบิน Thai Lion Air |

น้ำหนักสัมภาระโหลดใต้ท้องเครื่องไม่เกิน 20 Kg. // สัมภาระถือขึ้นเครื่อง (Carry on) ไม่เกิน 7 Kg.
 ราคาเฉพาะคนไทยเท่านั้น ** พาสต่างชาติ ชำระเพิ่ม 2,000 บาท// 15 ท่านออกเดินทาง (มีหัวหน้าทัวร์)

| กำหนดการเดินทาง | ผู้ใหญ่ พักห้องละ 2-3 ท่าน | พักเดี่ยวเพิ่ม |
|-----------------|----------------------------|----------------|
| 02-07 มิ.ย.69 | 21,998.- | 5,500.- |
| 23-28 มิ.ย.69 | 21,998.- | 5,500.- |

**ไม่รวมค่าทิปไกด์ท้องถิ่น
และพนักงานขับรถท้องถิ่น
ท่านละ 1,800 บาท/ลูกค้ำ 1 ท่าน**

- ไม่มีราคาเด็กเนื่องจากเป็นทัวร์ราคาพิเศษ!!
- ไม่สามารถเลือกที่นั่งบนเครื่องได้เนื่องจากเป็นทัวร์กรุ๊ปทัวร์
- ฟรีพาสपोर्टไทย ไม่มีค่าธรรมเนียมวีซ่า (เฉพาะพาสपोर्टไทย) เดินทางไป-กลับพร้อมกรุ๊ป

- ค่าทิปหัวหน้าทัวร์ตามความพึงพอใจของท่าน

รายละเอียด
วันที่หนึ่ง ดอนเมือง – ท่าอากาศยานเทียนฟูเฉิงตู SL932(17.15-21.15) - เข้าสู่ที่พัก

14.00 น. พร้อมกันที่ท่าอากาศยานดอนเมือง อาคารผู้โดยสารระหว่างประเทศ ชั้น 3 ประตู 1 โดยมีเจ้าหน้าที่คอยให้การต้อนรับและอำนวยความสะดวกแก่ทุกท่าน



แจ้งเพื่อทราบ เพื่อความปลอดภัยของผู้เดินทาง

- เส้นทางนี้มีความเสี่ยงที่จะเกิดอาการAMS(หรือแพ้ที่ราบสูง) เหมาะสำหรับท่านที่มีสุขภาพแข็งแรง เนื่องจากบางสถานที่อยู่สูงกว่าระดับน้ำทะเลมากกว่า 3xxx เมตร มีออกซิเจนบางเบา และมีความกดอากาศต่ำ อาจจะทำให้ท่านหายใจลำบาก แนะนำควรเคลื่อนไหวร่างกายแบบช้าๆ ควรใช้ออกซิเจนขณะอยู่ที่ราบสูง หากมีอาการปวดหัว คลื่นไส้ หายใจไม่สะดวก ควรรีบแจ้งไกด์ท้องถิ่นหรือหัวหน้าทัวร์โดยด่วน
- สำหรับท่านที่มีโรคประจำตัว กรุณาปรึกษาแพทย์
- กรณีเกิดค่าใช้จ่ายอื่นต้องทำให้ท่านกลับก่อนโปรแกรมหรือไม่สามารถร่วมทริปตามที่กำหนดบริษัทฯ ขอสงวนสิทธิ์ที่จะไม่คืนเงินทั้งหมด

หมายเหตุ เส้นทางที่ราบสูง ไกด์ท้องถิ่นมีแนะนำการใช้ยาป้องกัน(สมุนไพรจีน) + ออกซิเจน สอบถามราคาได้ที่ไกด์ท้องถิ่น

17.15 น. ออกเดินทางสู่เฉิงตู โดยสายการบิน LION AIR เที่ยวบินที่ SL932

21.15 น. ถึงท่าอากาศยานเฉิงตูเทียนฟู ประเทศจีน สู่ขั้นตอนการตรวจคนเข้าเมืองและศุลกากร (เวลาที่ท้องถิ่นประเทศจีนเร็วกว่าประเทศไทย 1 ชั่วโมง) กรุณาปรับเวลาของท่านเพื่อความสะดวกในการนัดหมาย นำท่านเดินทางสู่นครเฉิงตู เมืองหลวงของมณฑลเสฉวนเป็นศูนย์กลางทางด้านเศรษฐกิจ วัฒนธรรมและการปกครอง

ที่พัก HOLIDAY INN EXPRESS หรือเทียบเท่า 4 ดาว ตามมาตรฐานจีน

วันที่สอง เฉิงตู – คังคัง - สะพานหลู่ต้ง - ซินตูเฉียว - ถนนดั่งสายวิว434

เช้า บริการอาหารเช้า ณ ห้องอาหารของโรงแรม

จากนั้นนำท่านเดินทางสู่ คังคัง ใช้เวลาเดินทางประมาณ 3 ชั่วโมง เป็นเมืองที่ตั้งอยู่ในมณฑลเสฉวน ประเทศจีน เป็นประตูเข้าสู่หลังคาโลกที่สำคัญเมืองหนึ่ง

กลางวัน บริการอาหารกลางวัน ณ ภัตตาคาร

จากนั้นนำท่านเดินทางสู่ สะพานหลู่ต้ง เป็นสะพานโซ่เหล็กโบราณในมณฑลเสฉวน สร้างขึ้นในปี ค.ศ. 1705 ขตปกครองตนเองทิเบตกานจื่อ มณฑลเสฉวน เป็นสะพานประวัติศาสตร์ที่สร้างขึ้นตั้งแต่ปี ค.ศ. 1705 ในสมัยจักรพรรดิคังซีแห่งราชวงศ์ชิง เพื่อข้ามแม่น้ำต้าตู้ (Dadu River, 大渡河) มีความยาวกว่า 100 เมตร กว้าง 3 เมตร สะพานแห่งนี้กลายเป็นจุดเปลี่ยนสำคัญในประวัติศาสตร์จีน เมื่อปี 1935 ได้เป็นจุดยุทธศาสตร์ที่กองทัพแดง นำโดยผู้นำสามคน หนึ่งในนั้นคือ เหมาเจ๋อตง ต่อกองทัพของเจียงไคเช็คอย่างดุเดือด นั่นจึงทำให้สะพานหลู่ต้งได้กลายเป็นอนุสรณ์สถานทางประวัติศาสตร์ที่สำคัญของพรรคคอมมิวนิสต์จีน



สะพานหลู่ตั้ง

จากนั้นนำท่านเดินทางสู่ ซินตูเฉียว (Xinduqiao) ใช้เวลาเดินทางประมาณ 1 ชั่วโมง ทางตะวันตกเฉียงใต้ของ ประเทศจีน โดยเป็นเมืองเล็กๆ ที่อยู่ในเขตที่ราบสูงทิเบต ที่นี่มีทิวทัศน์ที่สวยงามของทุ่งหญ้า ภูเขา และวัฒนธรรม ทิเบต ทำให้เป็นที่รู้จักในฐานะ "สวรรค์ของช่างภาพ"

จากนั้นนำท่านเดินทางสู่ ถนนดงสายวิว S434 机场路 (เส้น 434 ถนน Airport) หรืออีกชื่อคือถนนสายรุ่ง เป็นเส้นระหว่างคังตั้งไป ซินตูเฉียว (ทางไปHonghaizi และ Yuzixi) เป็นเส้นที่สวยงามและที่นิยมอีกที่หนึ่ง เต็มไปด้วยวิว ภูเขา และวิวธรรมชาติตลอด 2 ฝั่งทาง



ถนนดงสายวิว S434

ค่า บริการอาหารค่ำ ณ ภัตตาคาร

ที่พัก HOLIDAY INN EXPRESS หรือเทียบเท่า 4 ดาวจีน

วันที่สาม **ทุ่งหญ้าถ่งกง (Tagong Grassland) – วัดทองมู่ย่า (MUYA TEMPLE) – อุทยานหินดำ (MOSHI)**

เช้า บริการอาหารเช้า ณ ห้องอาหารของโรงแรม

จากนั้นนำท่านสู่ ทุ่งหญ้าถ่งกง (Tagong Grassland) เป็นทุ่งหญ้าบนที่ราบสูงทิเบตที่ขึ้นชื่อเรื่องความสวยงามทางธรรมชาติ รายล้อมด้วยภูเขาหิมะ ทุ่งหญ้ากว้างใหญ่เขียวขจี และลำธาร



กลางวัน บริการอาหารกลางวัน ณ ภัตตาคาร

จากนั้นนำท่านสู่ วัดทองมู่ย่า (MUYA TEMPLE) ตั้งอยู่ในเขตปกครองตนเองทิเบตกานจื่อ มณฑลเสฉวน วัดแห่งนี้มีความสำคัญทางศาสนาพุทธทิเบต และเป็นสถานที่ที่ผสมผสานระหว่างวัฒนธรรมทิเบต สถาปัตยกรรมอันเป็นเอกลักษณ์ และธรรมชาติที่สวยงาม



จากนั้นนำท่านสู่ อุทยานหินด้า (MOSHI) อยู่ในเขตปกครองตนเองกันจื่อ สถานที่ท่องเที่ยวอยู่บนความสูงของพื้นที่ประมาณ 4,000 เมตร เหนือระดับน้ำทะเล เป็นหนึ่งสถานที่ท่องเที่ยวทางธรรมชาติที่มีเอกลักษณ์ โดยมีภูมิประเทศเป็นหินสีด้ารูปร่างแปลกตากระจายอยู่ทั่วพื้นที่ และมีฉากหลังเป็นภูเขาหิมะ ทะเลสาบ หนึ่งในสถานที่ท่องเที่ยวระดับ 4A บรรยากาศเงียบสงบ ลึกลับ และมีเอกลักษณ์เฉพาะตัว การท่องเที่ยวเชิงประสบการณ์ การวิจัยทางวิทยาศาสตร์ และการศึกษาด้านธรณีวิทยา



ค่ำ บริการอาหารค่ำ ณ ภัตตาคาร

ที่พัก XI QIANG HOTEL หรือเทียบเท่า 4 ดาว ตามมาตรฐานจีน

วันที่ 11 สิงหาคม – ศูนย์อนุรักษ์หมีแพนด้า (รวมรถประจำทาง) ศูนย์การค้า GLOBAL CENTER – ชมแสงสีเสียง SKP

เช้า บริการอาหารเช้า ณ ห้องอาหารของโรงแรม

จากนั้นนำท่านสู่ หุบเขาแพนด้า ศูนย์วิจัยการพัฒนาแพนด้าใหญ่ของเฉิงตูศูนย์วิจัยป่าเพาะพันธุ์ของหมีแพนด้าหุบเขาหมีแพนด้าครอบคลุมพื้นที่ 2004 เฮกเตอร์ตั้งอยู่ในหุบเขาเจียวโกวในเมืองตูเจียงเอี้ยนอิสระชมความน่ารักของน้องหมีแพนด้าน่ารัก (รวมรถประจำทาง)



กลางวัน

บริการอาหารกลางวัน ณ ภัตตาคาร

จากนั้นให้ท่านได้ช้อปปิ้ง ห้างสรรพสินค้า SKP ห้างแห่งอนาคต... เปิดใหม่ที่เฉิงตู จุดเด่นของที่นี่คือห้างสรรพสินค้า SKP ศูนย์การค้าหรูหราใจกลางเมืองเฉิงตู บริเวณห้างยังมีการแสดงไฟ SKP สวนสาธารณะที่มีภูมิทัศน์สวยงามทันสมัยเป็นมิตรกับสิ่งแวดล้อมผสมผสาน แฟชั่น เทคโนโลยี เข้ากับเมืองได้



ค่ำ

บริการอาหารค่ำ ณ ภัตตาคาร

ที่พัก

XI QIANG หรือเทียบเท่า 4 ดาวจีน

วันที่ห้า

เฉิงตู - วัดเหวินชู่ - ถนนโบราณจินหนี่ - ถนนคนเดินตงเจียวจี้ - ชมโชว์เปลี่ยนหน้ากาก

เช้า

บริการอาหารเช้า ณ ห้องอาหารของโรงแรม

นำท่านชมวัดเหวินชู่ เป็นวัดเก่าแก่ที่มีชื่อเสียงของเมืองเฉิงตู อีกทั้งยังเป็นศูนย์กลางของสมาคมชาวพุทธของมณฑลเสฉวนเดิมมีชื่อ "วัดชินเซียง" จนกระทั่งในปี 1697 สมัยปีที่ 36 ของราชวงศ์คังซี ได้ให้มีการบูรณะวัดขึ้นมาใหม่ โดยมีหลวงพ่อดี๋ตู้เป็นแกนนำ ซึ่งเชื่อว่าหลวงพ่อดี๋ตู้เป็นภาคหนึ่งของพระโพธิสัตว์อวโลกิเตศวร และได้เปลี่ยนชื่อวัดเป็น "เหวินชู่ยวน" นับตั้งแต่นั้นมา



กลางวัน

บริการอาหารกลางวัน ณ ภัตตาคาร

นำท่านสู่ถนนโบราณจินลี่ (Jinli Ancient Street) ย้อนเวลาสัมผัสเสน่ห์จีนโบราณใจกลางเมืองเฉิงตู เป็นถนนคนเดิน อยู่ติดกับศาลเจ้าสามก๊ก หรือศาลเจ้าขงเบ้ง(จุดดहेลียง) บุคคลสำคัญในยุคสามก๊ก ภายในบริเวณถนนโบราณจะมีร้านค้าที่ตกแต่งอยู่ในบ้านรูปแบบโบราณ มีจำหน่ายสินค้าพื้นเมือง ขนม ร้านอาหาร รวมทั้งของฝากให้ท่านได้ถ่ายรูป บริเวณใกล้ๆกันมี วัดต้าฉือ ที่พระเสวียนจ้าง (พระถังซำจั๋ง) เคยจำพรรษาก่อนเดินทางไปชมพูทวีป ปัจจุบันนี้ได้มีโครงการอนุรักษ์อาคารบางส่วนและปรับปรุงพื้นที่รอบๆ



จากนั้นนำท่านสู่ถนนคนเดินตงเจียวอี้ ย่านช้อปปิ้งสุดฮิต ที่เต็มไปด้วยร้านค้า ร้านอาหาร ร้านคาเฟ่สุดเก๋ มีมุมถ่ายรูปหลายจุด บริเวณนี้อดีตเคยเป็นโรงงานเก่า ปัจจุบันถูกดัดแปลงให้เป็นสถานที่ท่องเที่ยวให้ผู้คนได้มาถ่ายรูปกำแพงสีส้ม เก็บไว้เป็นความทรงจำ



จากนั้นนำท่านชมโชว์เปลี่ยนหน้ากาก หรือเปี่ยนเหลี่ยน เป็นการแสดงโชว์ศิลปะท้องถิ่นเปลี่ยนโฉมหน้าของจีนโบราณ ที่มีประวัติศาสตร์ยาวนานกว่า 300 ปี



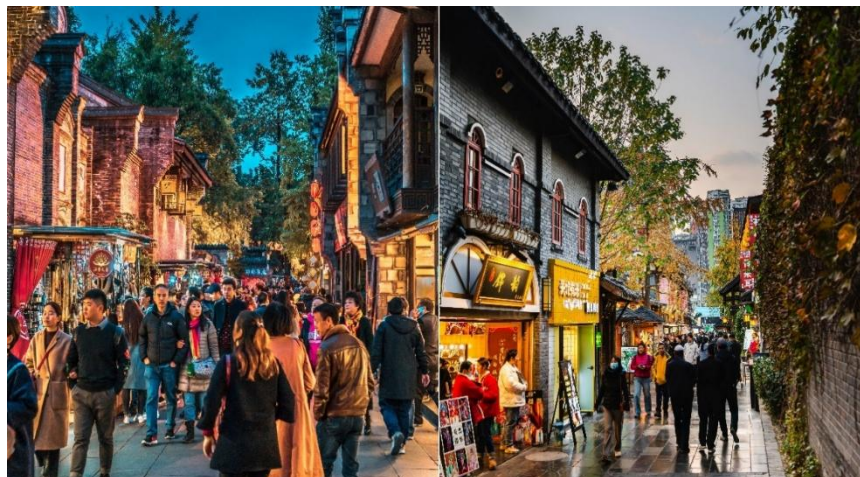
ค่ำ บริการอาหารค่ำ ณ ภัตตาคาร *(เมนูพิเศษ! สุกี้หม่าล่าเสฉวน)*

ที่พัก SHUANG LIU HOLIDAY INN EXPRESS หรือเทียบเท่า 4 ดาว ตามมาตรฐานจีน

วันที่หก ซอยกว้างซอยแคบ - วัดต้าฉือ- ถนนคนเดินซุนซีลี่ - ถนนคนเดินไถ่กู่หลี่ - แพนด้ายักษ์ปิ่นตึก- Popmart - ท่าอากาศยานเฉิงตูเทียนฟู่ - ดอนเมือง SL933(22.15-00.15+1)

เช้า บริการอาหารเช้า ณ ห้องอาหารของโรงแรม

จากนั้นนำท่านเดินทาง **ซ้อปั้งซอยกว้างซอยแคบ** เป็นถนนที่แสดงถึงเสน่ห์ของการตกแต่งด้วยเรื่องราววิถีชีวิตการเป็นอยู่ของคนจีนเฉิงตูในสมัยโบราณ ที่มีการผสมความเป็นทันสมัยเข้าไปอย่างลงตัว ถนนคนเดินมี 3 ซอย แต่ละซอยมีความยาวประมาณ 400 เมตร มีร้านค้าเล็กๆ ตั้งเรียงรายอยู่ในแต่ละซอยและตรอกให้เดินช้อปปิ้งเพลิน ทั้งร้านหนังสือ ร้านชา-กาแฟ บาร์ เสื้อผ้า ไปจนถึงร้านอาหารนานาชาติ มีจำหน่ายสินค้าพื้นเมือง ขนม ร้านอาหาร รวมทั้งของฝากให้ท่านได้ถ่ายรูปและเลือกซื้อ



กลางวัน

บริการอาหารกลางวัน ณ ภัตตาคาร

จากนั้นนำท่านเดินทางสู่วัดต้าจื่อ ที่พระเสวียนจ้าง (พระถังซำจั๋ง) เคยจำพรรษาก่อนเดินทางไปชมพูทวีป ปัจจุบันนี้ได้มีโครงการอนุรักษ์อาคารบางส่วนและปรับปรุงพื้นที่รอบๆ ขึ้นโดยมีวัดเป็นศูนย์กลาง ปัจจุบันไท่กุ่หลี่เป็นที่ตั้งของวัด



วัดต้าจื่อ

จากนั้นท่านช้อปปิ้งที่ย่าน ถนนคนเดินชุนซีลู่ ซึ่งเป็นย่านวัยรุ่น และขายสินค้าที่ทันสมัย ทั้งสินค้าแบรนด์เนมและเสื้อผ้า รองเท้า กระเป๋า รวมถึงร้านขายของกินมากมาย เป็นถนนที่ปิดไม่ให้รถสามารถวิ่งผ่านได้

จากนั้นนำท่านไปช้อปปิ้งที่ ถนนคนเดินไท่กุ่หลี่ ช้อปปิ้งคอมเพล็กซ์ ร้านอาหาร ห้างสรรพสินค้าใต้ดิน โรงภาพยนตร์ จัตุรัส และโรงแรมหรูอย่าง The Temple House ท่านจะได้สัมผัสวิถีชีวิตสไตล์จีนโมเดิร์น ที่ผสมผสานกันอย่างลงตัว ที่มีทั้งสินค้ายี่ห้อดัง สินค้าของจีนและของที่ระลึกให้ท่านเลือกสรรนำท่านชมจุดเช็คอินที่ **หมีแพนด้ายักษ์ปิ่นตึก (IFS BUILDING)** เป็นแพนด้าที่อ้วนน่ารักกำลังป้ายปิ่นตึน เป็นประติมากรรมแพนด้ายักษ์แขวนอยู่บนอาคาร IFS ในใจกลางเมืองเฉิงตู อิสระให้ท่านเลือกซื้อสินค้าร้านpopmart ตามอัธยาศัย



อิสระอาหารค่าตามอัธยาศัย

ได้เวลาอันสมควรนำท่านเดินทางสู่สนามบิน เพื่อทำการเช็คอินและโหลดสัมภาระ

22.15 น. ออกเดินทางกลับประเทศไทย โดยสายการบิน LION AIR เที่ยวบินที่ SL933

00.15+1 น. เดินทางถึงท่าอากาศยานดอนเมือง โดยสวัสดิภาพ



หมายเหตุ**



โปรแกรมและรายละเอียดของการเดินทางอาจมีการเปลี่ยนแปลงได้ ทั้งนี้ขึ้นอยู่กับสภาวะภายนอกที่บริษัทไม่สามารถควบคุมได้ อาทิเช่น ภาวะอากาศ พายุเข้า รถติดหนัก เหตุสุดวิสัยต่างๆ ที่ไม่สามารถคาดการณ์ หรือล่วงหน้าโดยทาง บริษัทฯจะคำนึงถึงผลประโยชน์และความปลอดภัยของผู้ร่วมเดินทางเป็นสำคัญ

ข้อควรระวัง

ท่านใดที่ต้องออกตัวภายในประเทศ (เครื่องบิน, รถทัวร์, รถไฟ) กรุณาแจ้งเจ้าหน้าที่บริษัททัวร์ให้ทราบและคอนเฟิร์มการเดินทางก่อนทุกครั้ง หากท่านทำการจองตั๋วเครื่อง ก่อนที่ท่านจะได้รับการคอนเฟิร์มการเดินทางจากบริษัท ทางบริษัทจะไม่รับผิดชอบในทุกกรณี



สำคัญมาก!!

พาสปอร์ต(Passport) ควรมีอายุมากกว่า 6 เดือน ก่อนเดินทาง

พาสปอร์ตต้องไม่มีรอยขีดเขียน ไม่มีรอยขาด หรือลักษณะบวมจากการโดนน้ำ บริษัทฯ สงวนสิทธิ์ไม่รับผิดชอบ กรณีที่ท่านส่งหนังสือเดินทางหมดอายุ หรือผิดเล่มมาให้

เด็กอายุต่ำกว่า 18 ปี กรณีไม่ได้เดินทางกับพ่อแม่

ต้องมีหนังสือยินยอมให้ผู้เยาว์เดินทางไปต่างประเทศ ซึ่งออกโดยอำเภอ หรือสำนักงานเขตฯ ที่พ่อแม่มีชื่ออยู่ในทะเบียนบ้านเท่านั้น พร้อมระบุชื่อ-สกุลของญาติที่เดินทางกับเด็ก และวันที่เดินทางไป-กลับ อย่างชัดเจนในเอกสารยินยอม

ข้อควรระวัง!!

ท่านใดที่ต้องออกตัวภายในประเทศ (เครื่องบิน, รถทัวร์, รถไฟ) กรุณาแจ้งเจ้าหน้าที่บริษัททัวร์ให้ทราบ และคอนเฟิร์มการเดินทางก่อนทุกครั้ง **หากท่านทำการจองตัวเครื่องบินก่อนที่ท่านจะได้รับการคอนเฟิร์มจากทางบริษัทฯ บริษัทฯจะไม่รับผิดชอบในทุกกรณี******

✔ อัตราค่าบริการรวม

- ค่าตัวเครื่องบินเดินทางไป-กลับ ชั้นประหยัดตามเส้นทาง และสายการบิน รวมถึงค่าภาษีสนามบิน (น้ำหนักโหลดท่านละไม่เกิน 20 กิโลกรัม ท่านละ 1 ใบ / ถูกรับขึ้นเครื่อง 7 กิโลกรัม)
- ค่าที่พักระดับ 3 ดาว ตามมาตรฐานโรงแรมประเทศจีน (ห้องละ 2-3 ท่าน)
- ค่าพาหนะนำเที่ยวตลอดเส้นทาง
- ค่าอาหารแต่ละมื้อ
- ค่าเข้าชมตามสถานที่ต่างๆ
- ค่าประกันอุบัติเหตุระหว่างการเดินทาง ท่านละ 1 ล้านบาท กรณีรักษาพยาบาล 5 แสนบาท(เงื่อนไขตามกรมธรรม์)

✘ อัตราค่าบริการไม่รวม

- ค่าน้ำหนักกระเป๋าเดินทางที่เกินจากสายการบินกำหนดไว้
- ค่าธรรมเนียมน้ำมัน และภาษีสนามบิน ในกรณีที่สายการบินมีการปรับขึ้นราคา
- ค่าใช้จ่ายส่วนตัว อาทิเช่น ค่าโทรศัพท์, ค่าซักรีด, ค่าอาหาร และเครื่องดื่มนอกเหนือจากในรายการ
- ค่าภาษีมูลค่าเพิ่ม 7% และภาษีหัก ณ ที่จ่าย 3% (กรณีลูกค้าต้องการใบเสร็จรับเงินแบบเต็มรูปแบบ)
- ค่าสินน้ำใจ(ทิปไกด์)สำหรับมัคคุเทศก์ท้องถิ่น, คนขับรถ ท่านละ 1,800.- บาท/ทริป *สำหรับหัวหน้าทัวร์ ขึ้นอยู่กับความพึงพอใจในการบริการ
- ค่าทิปพนักงานยกกระเป๋าที่โรงแรม (ใบละ 5 หยวน/ครั้ง), ค่าทิปต่าง ๆ หากท่านใช้บริการ
- หากวีซ่ากรุ๊ปยกเลิก ท่านจะต้องทำวีซ่าเดี่ยว ซึ่งจะต้องมีค่าใช้จ่ายเพิ่มเติม
- ค่าดำเนินการคัดกรองตรวจหาเชื้อ RT-PCR หรือ ATK ในกรณีที่ประเทศจีนต้องให้ตรวจ
- ค่าวีซ่าจีนสำหรับชาวต่างชาติ

การชำระค่าทัวร์

1. สำรองที่นั่งโดย **มัดจำท่านละ 10,000 บาท** ภายใน 3 วันหลังทำการจอง
2. โปรดชำระค่าทัวร์ส่วนที่เหลือ อย่างน้อย 21 วัน ก่อนเดินทาง

*กรณียกเลิกการเดินทางน้อยกว่า 30 วันทำการ บริษัทฯ ขอสงวนสิทธิ์ในการคืนค่ามัดจำ

*หรือหักค่าทัวร์ตามค่าใช้จ่ายที่เกิดขึ้นจริง โดยไม่สามารถขอคืนเงินได้ทุกกรณี

เงื่อนไขการสำรองที่นั่ง

1

กรณียกเลิกการเดินทางน้อยกว่า 30 วันทำการ และช่วงวันหยุดยาว หรือวันหยุดเทศกาลกรุณาแจ้งยกเลิกการเดินทางมากกว่า 45 วัน บริษัทฯ ขอสงวนสิทธิ์ในการคืนค่ามัดจำ หรือ หักค่าใช้จ่ายที่เกิดขึ้นจริง

2

กรณีท่านไม่ผ่านการอนุมัติวีซ่าของประเทศจีน หรือถูกปฏิเสธการเข้าประเทศจีน ด้วยเหตุผลใดก็ตาม บริษัทฯ ขอสงวนสิทธิ์ในการคืนค่าทัวร์ หรือหักค่าใช้จ่ายที่เกิดขึ้นจริง โดยไม่สามารถขอคืนเงินได้ทุกกรณี

3

หากท่านไม่ชำระมัดจำตามที่กำหนด ขออนุญาตยกเลิกการจองให้ลูกค้าท่านอื่น หากท่านชำระไม่ครบตามจำนวน บริษัทฯ ถือว่าท่านยกเลิกการเดินทาง โดยปริยาย เมื่อท่านได้ชำระเงินบางส่วน หรือทั้งหมด บริษัทฯ ถือว่าท่านได้ยอมรับเงื่อนไข และข้อตกลงต่างๆ ตามที่ได้ระบุไว้

4

หากท่านชำระเงินในบางส่วนแล้ว โปรดส่งสำเนาการโอนเงินมาทางอีเมลล์ ให้เซลล์ที่ท่านติดต่อ และส่งรายชื่อผู้จอง โดยผู้เดินทางจะต้องส่งสำเนาหนังสือเดินทาง (Passport) ตัวจริง

5

หากไม่ส่งสำเนาหนังสือเดินทาง (Passport) มาให้ทางบริษัทฯ ขอสงวนสิทธิ์ไม่รับผิดชอบค่าเสียหายอันเกิดจากความผิดพลาดจากการสะกดชื่อ-นามสกุล และอื่นๆ เพื่อใช้ในการจองตั๋วเครื่องบินทั้งสิ้น

เมื่อท่านจองทัวร์ และชำระมัดจำแล้ว

ถือว่าท่านได้ยอมรับในเงื่อนไขตามที่บริษัทกำหนดไว้ข้างต้น

หมายเหตุ



- กรณีผู้ร่วมคณะยินดีที่จะเดินทางน้อยกว่า 15 ท่าน ทางบริษัทฯ ขอสงวนสิทธิ์ ไม่มีหัวหัวหน้าทัวร์ (มีไกด์ท้องถิ่นตลอดการเดินทาง)
- กรณีเจ้าหน้าที่ตรวจคนเข้าเมืองของประเทศนั้น ๆ ปฏิเสธการเข้า-ออก ด้วยเหตุผลใดก็ตาม ถือเป็นเหตุผลซึ่งอยู่นอกเหนืออำนาจ และความรับผิดชอบ ทางบริษัทฯ ขอสงวนสิทธิ์ที่จะไม่คืนเงินทั้งหมด
- กรณีท่านเดินทางช่วงเทศกาลต้องมีการยืนยันที่นั่งกับทางสายการบิน และทางโรงแรม โดยการผ่านตัวแทนทั้งใน และต่างประเทศ รวมถึงเที่ยวบินพิเศษ และเที่ยวบินเหมาลำ ทางบริษัทฯ ขอสงวนสิทธิ์ในการไม่คืนเงินทั้งหมด
- บริษัทฯ ขอสงวนสิทธิ์ที่จะไม่รับผิดชอบต่อค่าใช้จ่ายใดๆ ในกรณีที่เกิดเหตุสุดวิสัยที่บริษัทไม่สามารถควบคุมได้ เช่น การยกเลิกเที่ยวบิน การเปลี่ยนตารางเวลาบิน หรือความล่าช้าของสายการบิน, อุบัติเหตุ, ภัยธรรมชาติ, การนัดหยุดงาน, การก่อกบฏ หรือสิ่งของสูญหายตามสถานที่ต่าง ๆ
- บริษัทฯ ขอสงวนสิทธิ์ที่จะเปลี่ยนแปลงราคา โดยไม่ต้องแจ้งให้ทราบล่วงหน้า ในกรณีที่มีการขึ้นลงของเงินตราต่างประเทศ และจากการปรับขึ้นค่าน้ำมันของสายการบิน
- บริษัทฯ ขอสงวนสิทธิ์ในการเปลี่ยนแปลงรายการท่องเที่ยวได้ตามความเหมาะสม ทั้งนี้จะยึดถือผลประโยชน์ของคณะผู้เดินทางเป็นสำคัญ โดยบริษัทฯ ยังคงรักษามาตรฐานการบริการไว้คงเดิม
- บริษัทฯ ขอสงวนสิทธิ์ เมื่อท่านเดินทางไปพร้อมคณะแล้วท่านงดใช้บริการใด หรือไม่เดินทางพร้อมคณะ ถือว่าท่านสละสิทธิ์ ซึ่งไม่สามารถเรียกร้องค่าบริการ และไม่สามารถขอเงินคืนได้ ไม่ว่ากรณีใดๆ ทั้งสิ้น ในกรณีที่ผู้ร่วมเดินทางไม่ครบตามจำนวน ทางบริษัทฯ ขอสงวนสิทธิ์เลื่อนการเดินทาง



แจ้งเพื่อทราบ

กรณีที่ลูกค้าจองทัวร์ และชำระมัดจำแล้ว ถือว่าท่านได้ยอมรับในเงื่อนไขตามที่บริษัทกำหนดไว้ข้างต้น