

รหัสทัวร์ : CHN08.27 (กรุณาแจ้งรหัสโปรแกรมทุกครั้งที่สอบถาม)

PARADISE OF CHENGDU เฉิงตู 3 อุทยาน 5 วัน 4 คืน

สี่ดรุณี ปี้เผิงโกว ต้ากู่ปิงชว่น !! เทียวครบจัดเต็ม !!

เปิดประสบการณ์สุดเอ็กซ์คลูซีฟ เทียว 3 อุทยาน

\*\* ทัวร์ไม่ลงร้าน \*\* !! เมนูพิเศษ สุกี้เสฉวน !!

PARADISE OF CHENGDU 5 วัน | 4 คืน

# เฉิงตู 3 อุทยาน

สี่ดรุณี ปี้เผิงโกว ต้ากู่ปิงชว่น

อาหารทั้งหมด 10 มื้อ

น้ำหนักกระเป๋า 20 กก.

พักโรงแรม 4 ดาว

TRAVEL INSURANCE

**ทัวร์ไม่ลงร้านช้อปปิ้ง**

ปักสี่ดรุณี 1 คืน

เปิดประสบการณ์สุดเอ็กซ์คลูซีฟ

บริการ Vegetarian  
BCTFU46-VZ







## 18,998.-

ราคาเริ่มต้น

เดินทาง มิถุนายน - ตุลาคม 2569 **เมนูพิเศษ!!**

อุทยานต้ากู่ปิงชว่น (รวมรถเวียนในอุทยาน+กระเช้าขึ้น-ลง)  
 อุทยานปี้เผิงโกว (รวมรถเวียนอุทยาน+รถกอล์ฟ)  
 อุทยานสี่ดรุณี (รวมรถอุทยาน)  
 ชอยกว้างชอยแคบ - ตึก IFS แพนด้ายักษ์ปิ่นตึก - ถนนคนเดินซุนชี่ซี  
 วัดต้าฉือ - ถนนคนเดินไถ่กู่หลี่ - ร้านPopmart

**สุกี้หม่าล่า**  
พร้อมน้ำจิ้มรสเด็ด

วัน	รายการ	เช้า	เที่ยง	ค่ำ	โรงแรม
1	กรุงเทพฯสุวรรณภูมิ - ท่าอากาศยานเทียนฟูเฉิงตู VZ3680(17.50-22.00)	×	×	×	DERUNA HOTEL หรือเทียบเท่า 4 ดาวจีน
2	เดินทางสู่สี่ตรุณี - อุทยานหุบเขาขวงเฉียวโกว(รวมรถเวียนอุทยาน) - พักที่สี่ตรุณี	☉	☉	☉	SIGUNAINGSHAN HOTEL หรือเทียบเท่า 4 ดาวจีน
3	เดินทางสู่เมืองหลี่เซียน - อุทยานป่าผิงโกว (รวมรถอุทยาน+รถกอล์ฟ) - พักที่เม่าเสี้ยน	☉	☉	☉	MAOXIN MINJIANG YINLI HOTEL หรือเทียบเท่า 4 ดาวจีน
4	เดินทางสู่เมืองเอยสุ่ย - อุทยานธารน้ำแข็งต้ากู่(รวมกระเช้าขึ้น-ลง + รถเวียน อุทยาน) - สะพานหนานเฉียว - พักตูเจียงเยียน	☉	☉	×	DUJIANGYAN INTERNATIONAL HOTEL หรือเทียบเท่า 4 ดาวจีน
5	จัดรถหยางเทียนวู - หมี่แพนต้าเซลฟี - เฉิงตู - ซอยกว้างซอยแคบ -วัดต้าฉือ - ถนนคนเดินไท่กูหลี่ - ถนนคนเดินซุนซีลี่ - แพนด้ายักษ์ปิ่นตีก IFS - POP MART ท่าอากาศยานเฉิงตูเทียนฟู - กรุงเทพฯสุวรรณภูมิ VZ3681(23.50-01.15 <sup>+1</sup> )	☉	☉	×	

FLIGHT NO.	ROUTING	TIME	TIME	AIRLINES
VZ3680	BKK-TFU	17.50 - 22.00	3-4 ชม.	สายการบิน Thai Vietjet Air
VZ3681	TFU- BKK	23:50 - 01:15 <sup>+1</sup>	2-3 ชม.	สายการบิน Thai Vietjet Air

น้ำหนักสัมภาระโหลดใต้ท้องเครื่องไม่เกิน 20 Kg. // สัมภาระถือขึ้นเครื่อง (Carry on) ไม่เกิน 7 Kg.

กำหนดการเดินทาง	ผู้ใหญ่ พักห้องละ 2-3 ท่าน	พักเดี่ยวเพิ่ม
29 พ.ค. - 02 มิ.ย. 69	21,998.-	5,500.-
06 - 11 มิ.ย. 69	21,998.-	5,500.-
19 - 23 มิ.ย. 69	21,998.-	5,500.-
03 - 07 ก.ค. 69	20,998.-	5,500.-
13 - 17 ก.ค. 69	18,998.-	5,500.-
24 - 28 ก.ค. 69	21,998.-	5,500.-
07 - 11 ส.ค. 69	21,998.-	5,500.-
21 - 25 ส.ค. 69	21,998.-	5,500.-
04 - 08 ก.ย. 69	21,998.-	5,500.-
18 - 22 ก.ย. 69	21,998.-	5,500.-
09 - 13 ต.ค. 69	24,998.-	5,500.-
15 - 19 ต.ค. 69	24,998.-	5,500.-
23 - 27 ต.ค. 69	25,998.-	5,500.-
29 ต.ค. - 02 พ.ย. 69	22,998.-	5,500.-

คณะ 15 ท่านออกเดินทาง (มีหัวหน้าทัวร์)\*\*

\*\*ไม่ลงร้านช้อปปิ้ง\*\*

\*\*ราคาเฉพาะคนไทยเท่านั้น \*\* พาสต่างชาติ ชำระเพิ่ม 2,000 บาท// 15 ท่านออกเดินทาง (มีหัวหน้าทัวร์)\*\*

\* ราคาทัวร์ยังไม่รวมค่าภาษีน้ำมันปรับเพิ่มท่านละ 600 \*

ไม่รวมค่าทิปไกด์ท้องถิ่น  
และพนักงานขับรถท้องถิ่น

**ท่านละ 2,000 บาท/ลูกค้ำ 1 ท่าน**

• ค่าทิปหัวหน้าทัวร์ตามความพึงพอใจของท่าน

- ไม่มีราคาเด็กเนื่องจากเป็นทัวร์ราคาพิเศษ!!
- ไม่สามารถเลือกที่นั่งบนเครื่องบินได้เนื่องจากเป็นทัวร์กรุ๊ปทัวร์
- ฟรีพาสปอร์ตไทย ไม่มีค่าธรรมเนียมวีซ่า (เฉพาะพาสปอร์ตไทย) เดินทางไป-กลับพร้อมกรุ๊ป



## แจ้งเพื่อทราบ เพื่อความปลอดภัยของผู้เดินทาง

- เส้นทางนี้มีความเสี่ยงที่จะเกิดอาการAMS(หรือแพ้ที่ราบสูง) เหมาะสำหรับท่านที่มีสุขภาพแข็งแรง เนื่องจากบางสถานที่อยู่สูงกวาระดับน้ำทะเลมากกว่า 3xxx เมตร มีออกซิเจนบางเบา และมีความกดอากาศต่ำ อาจจะทำให้ท่านหายใจลำบาก แนะนำควรเคลื่อนไหวร่างกายแบบช้าๆ ควรใช้ออกซิเจนขณะอยู่ที่ราบสูง หากมีอาการปวดหัว คลื่นไส้ หายใจไม่สะดวก ควรรีบแจ้งไกด์ท้องถิ่นหรือหัวหน้าทัวร์โดยด่วน
- สำหรับท่านที่มีโรคประจำตัว กรุณาปรึกษาแพทย์
- กรณีเกิดค่าใช้จ่ายอื่นต้องทำให้ท่านกลับก่อนโปรแกรมหรือไม่สามารถร่วมทริปตามที่กำหนดบริษัทฯ ขอสงวนสิทธิ์ที่จะไม่คืนเงินทั้งหมด

**หมายเหตุ\* เส้นทางที่ราบสูง ไกด์ท้องถิ่นมีแนะนำการใช้ยาป้องกันเมาสูง(สมุนไพรจีน) + ออกซิเจน สอบถามราคาได้ที่ไกด์ท้องถิ่น**

**วันที่หนึ่ง** กรุงเทพฯสุวรรณภูมิ – ท่าอากาศยานเทียนฟูเฉิงตู VZ3680 (17.50-22.00)

14.30 น. คณะพร้อมกัน ณ อาคารผู้โดยสารขาออกระหว่างประเทศ ชั้น 4 ณ สนามบินสุวรรณภูมิ เคาน์เตอร์เซ็คอินสายการบิน Vietjet Airlines พบเจ้าหน้าที่ของบริษัทฯ คอยให้การต้อนรับและอำนวยความสะดวก

17.50 น. ออกเดินทางสู่เฉิงตู มณฑลเสฉวน โดยสายการบิน Vietjet Airlines เที่ยวบินที่ VZ3680

22.00 น. ถึงท่าอากาศยานนานาชาติเฉิงตูเทียนฟู สาธารณรัฐประชาชนจีนสู่ขั้นตอนการตรวจคนเข้าเมืองและศุลกากร (เวลาท้องถิ่นประเทศจีนเร็วกว่าประเทศไทย 1 ชั่วโมง) กรุณาปรับเวลาของท่านเพื่อความสะดวกในการนัดหมาย จากนั้นนำท่านเดินทางสู่นครเฉิงตู เมืองหลวงของมณฑลเสฉวนเป็นศูนย์กลางทางด้านเศรษฐกิจ วัฒนธรรมและการปกครอง

**ที่พัก** DERUNA HOTEL หรือเทียบเท่า 4 ดาวจีน

**วันที่สอง** เดินทางสู่ลี่ดง – อุทยานหุบเขาชวงเฉียวโกว (รวมรถเวียนอุทยาน) – พักที่ลี่ดง (B/L/D)

**เช้า** บริการอาหารเช้า ณ ห้องอาหารของโรงแรม

จากนั้นนำท่านเดินทางสู่ภูเขาลี่ดงลี่ดงตั้งอยู่ในมณฑลเสฉวน ได้รับการขนานนามว่าเป็น "แอลป์แห่งตะวันออก" ใช้เวลาเดินทางประมาณ 3.30 ชม ให้ท่านได้สัมผัสกับบรรยากาศวิวทิวทัศน์ที่สวยงามตลอดเส้นทาง



กลางวัน

บริการอาหารกลางวัน ณ ภัตตาคาร

**ภูเขาสี่ดรุณี สวิตเซอร์แลนด์แห่งแดนมังกร** ภูเขาสี่ดรุณี หรือ ชื่อในภาษาจีน ชื่อกุเหนียงชาน (四姑娘山 ,Siguniangshan) หากแต่ชาวทิเบตเรียกชานกันในามแห่ง เทพศักดิ์สิทธิ์ "Skola" ซึ่งแปลว่า "เทพเจ้าผู้ปกป้องรักษา" ภูเขาสี่ดรุณี คือ เป้าหมายปลายทางของนักท่องเที่ยวสายรัก เขาจากทั่วโลกต่างปักหมุดไว้ว่า “สักครั้งในชีวิตต้องมาเห็น

ด้วยตา สัมผัสด้วยใจ” สำหรับคนเอเชียแล้ว ที่นี้ดังมายิ่งใหญ่ไม่แพ้เขาทิสลิต หรือ จุงเฟราแห่งสวิตเซอร์แลนด์เลย หรือ แม้แต่เทือกเขาแอลป์ก็ตาม จนได้รับการขนานนามจากผู้มาเยือนว่า ภูเขาสี่ดรุณี คือ ภูเขาแอลป์แห่งดินแดน ตะวันออก อีกทั้งธรรมชาติที่ยังอุดมสมบูรณ์ แม่น้ำลำธาร ต้นไม้ พืชพันธุ์อันงดงาม จึงเป็นจุดดึงดูดผู้คนให้ได้มาสัมผัส กับความงามระดับโลกแห่งนี้

**นำชมเส้นทางหุบเขาซวงเฉียวโกว** เป็นเส้นทางที่คนส่วนใหญ่นิยมใช้ เนื่องจากเป็นเส้นทางที่สะดวก โดยมีรถบัสของอุทยานให้บริการตลอดเส้นทาง รถของอุทยานจะนำนักท่องเที่ยวไปสู่จุดชมวิวด้านในสุด จากนั้นนำ**ชมอุทยานเฉียวโกว (รวมรถอุทยาน)** เส้นทางยอดนิยมในการชมความสวยงามของภูเขาสี่ดรุณี มี ระยะทางประมาณ 34 กม. โดยมีจุดท่องเที่ยวแบ่งออกเป็น 3 ส่วนด้วยกัน

-**หุบเขาหยินหยาง** ล้อมรอบไปด้วยภูเขาทุกทิศทุกทาง ซึ่งอยู่ในส่วนที่ลึกที่สุดและจะได้เห็นธารน้ำแข็ง ภูเขากระจก แก้ว ภูเขาดวงอาทิตย์ ภูเขาดวงจันทร์ ยอดเขากระต่าย

-**ทุ่งหญ้าเหนียนหยูป่า** ชมยอดเขารูปรางแปลกตา เช่น ยอดเขาพราน ยอดวังโปตาลา ยอดเขาเพชร

URGENT!

เส้นทางนี้...เดินทางสู่พื้นที่สูงมากกว่า 2,500 เมตรจากระดับน้ำทะเล

เนื่องจากมีความดันอากาศและออกซิเจนลดลง

อาจจะเกิดการแพ้ที่ราบสูงได้ หากมีอาการกรูณาธิบับแจ้ง

ไกด์หรือหัวหน้าทัวร์

-ภูเขาหิมะตั้งตระหง่าน มีทิวทัศน์ที่สวยงามของท้องทุ่งกว้าง โดยมีฉากหลังเป็นภูเขาสูงปกคลุมด้วยหิมะขาว และในหุบเขาจะมีลำธารใสสะอาดรวมถึงต้นสนสูงสลัด้วยต้นไม้หลายหลากชนิดสี เช่น เขียวอ่อน เขียวแก่ เหลืองส้ม แดง น้ำตาลเข้ม มีฝูงจามรีให้เห็นตลอดเส้นทาง และมีทะเลสาบที่ตั้งอยู่ท่ามกลางทุ่งหญ้าที่มีภูเขาหิมะล้อมรอบ



**Siguniangshan**

**\*หมายเหตุ การท่องเที่ยวภายในอุทยานฯ ทั้งนี้ขึ้นอยู่กับการใช้เวลาในแต่ละสถานที่ การรักษาเวลาของคณะทัวร์ และสภาพอากาศในวันนั้นๆ และ ณ วันเดินทาง หากคณะไม่สามารถเดินทางไปชมอุทยานได้ ไม่ว่าจะเนื่องจากสภาพอากาศหรือเหตุผลใดๆ ก็ตาม ทางบริษัทฯ ขอสงวนไม่ต้องแจ้งให้ทราบล่วงหน้า หรือสถานที่ที่เกี่ยวอื่นแทน**



ค่า บริการอาหารค่ำ ณ ภัตตาคาร

**ที่พัก** SIGUNAINGSHAN HOTEL หรือเทียบเท่า 4 ดาวจีน

**วันที่สาม** เดินทางสู่เมืองลี่เซียน - อุทยานπί๋ผิงโกว (รวมรถอุทยาน+รถกอล์ฟ) - พักที่เม่าเสียน (B/L/D)

**เช้า** บริการอาหารเช้า ณ ห้องอาหารของโรงแรม

นำท่านเดินทางสู่เมืองลี่เซียน ตั้งอยู่ในเขตท่องเที่ยวหุบเขาปี๋ผิงโกว มณฑลเสฉวน ได้รับการขนานนามว่าเป็น "สวิตเซอร์แลนด์น้อยแห่งตะวันตกเฉียงใต้ของเสฉวน (ใช้เวลาเดินทางประมาณ 2.30 ชม.)

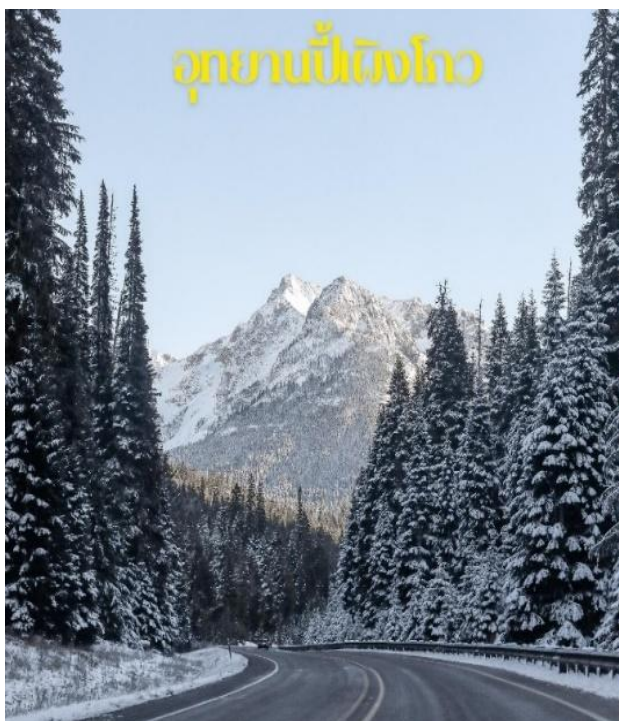
**กลางวัน** บริการอาหารกลางวัน ณ ภัตตาคาร

นำท่านชมอุทยานปี๋ผิงโกว(รวมรถกอล์ฟ) หุบเขาหิมะที่สวยงามตั้งอยู่ในฝั่งตะวันตกของเมืองเฉิงตู ประเทศจีน เป็นอุทยานที่การันตีด้วยความสวยระดับ AAAA ได้รับการกล่าวขานว่าให้เป็น "จิวจ้ายโกวน้อย" ซึ่งภายในอุทยาน

ๆ มีธรรมชาติอันงดงามมากมายให้ชื่นชม นำท่านชมวิวกุเขาหิมะ ลำธาร ที่มีความสวยงามเที่ยวทั้งวัน นั่งรถชมวิวกิวทัศน์ขึ้นไปตามเส้นทางอันคดเคี้ยวไปตามไหล่เขาที่สูงชันเพื่อขึ้นไปสู่จุดชมวิวจนธรรมชาติด้านบน ด้านในยังมีทะเลสาบอันกว้างใหญ่ที่มีน้ำใสสะอาด ซึ่งน้ำเหล่านี้ไหลมาจากภูเขาหิมะที่สูงใหญ่ด้านบน กุเขาหิมะที่ตั้งตระหง่านอยู่หลายลูกและหิมะที่ปกคลุมอยู่บนภูเขา เป็นภาพความงดงามตระการตา

**URGENT!**

เส้นทางนี้...เดินทางสู่พื้นที่สูงมากกว่า 2,500 เมตรจากระดับน้ำทะเล เนื่องจากมีความดันอากาศและออกซิเจนลดลง อาจเกิดการแพ้ที่ราบสูงได้ หากมีอาการกรุณารีบแจ้งไกด์หรือหัวหน้าทัวร์



หมายเหตุ\*การท่องเที่ยวภายในอุทยานฯ ทั้งนี้ขึ้นอยู่กับการใช้เวลาในแต่ละสถานที่ การรักษาเวลาของคณะทัวร์ และสภาพอากาศในวันนั้นๆ และ ณ วันเดินทาง หากคณะไม่สามารถเดินทางไปชมอุทยานได้ ไม่ว่าจะเนื่องจากสภาพอากาศ การจราจรติดขัด เนื่องจากสภาพอากาศหรือเหตุผลใดๆ ก็ตาม ทางบริษัทฯ ขอสงวนไม่ต้องแจ้งให้ทราบล่วงหน้า หรือสถานที่เที่ยวอื่นแทน

ค่า บริการอาหารค่ำ ณ ภัตตาคาร

ที่พัก MAOXIN MINJIANG YINLI HOTEL หรือเทียบเท่า 4 ดาวจีน

วันที่ลี้ เดินทางสู่เมืองเอยสุ่ย – อุทยานธารน้ำแข็งต้ากู่(รวมกระเช้าขึ้น-ลง + รถเวียนอุทยาน) – สะพานหนานเฉียว – พักดูเจียงเยียน (B/L/-)

เช้า บริการอาหารเช้า ณ ห้องอาหารของโรงแรม

จากนั้นนำท่านสู่เมืองเอยสุ่ย เมืองปกครองตนเองอาป่าซึ่งเป็นพื้นที่ใกล้กับเขตปกครองตนเองซีจ่าง (ทิเบต) เพื่อเดินทางสู่อุทยานน้ำแข็งต้ากู่

กลางวัน บริการอาหารกลางวัน ณ ภัตตาคาร

จากนั้นนำท่านสู่อุทยานน้ำแข็งต้ากู่ หรือ อุทยานสวรรค์ ภูผาหิมะการ์เซียต้ากู่ปิงชว่น (รวมกระเช้าขึ้น-ลง) ต้ากู่ปิง

ชว่น Dagu Pingchuan ถือได้ว่าเป็นอุทยานสมบัติทางธรรมชาติที่ล้ำค่าของมณฑลเสฉวน ที่มีความงามไม่แพ้อุทยานและทะเลสาบไต้ไตบนโลกมนุษย์ จุดที่สูงที่สุดมีความสูงจากระดับน้ำทะเลประมาณ 5,286 เมตรเป็นภูผาธารน้ำแข็งที่ศักดิ์สิทธิ์ ชาวบ้านเชื่อว่ามีเทพเจ้าพิทักษ์ภูเขานี้ตั้งอยู่ นั่งกระเช้าชมภูเขาน้ำแข็งหิมะ 3 ลูกที่เชื่อว่าเป็นสันหลังมังกรที่มีความงดงาม ฉากเบื้องหน้าเป็นภูเขาที่สูงชันตัดกับท้องฟ้าที่มีสีฟ้าครามสดใสและพระอาทิตย์สะท้อนการเสียดคล้ายดังภูเขาเงินระยิบระยับสะท้อนเข้าสู่ สายตาดั่งได้นั่งกระเช้าชมภูเขาสวรรค์ที่หาชมได้ยากยิ่งนัก

**URGENT!**  
เส้นทางนี้...เดินทางสู่พื้นที่สูงมากกว่า 2,500 เมตรจากระดับน้ำทะเล  
เนื่องจากมีความดันอากาศและออกซิเจนลดลง  
อาจเกิดการแพ้ที่ราบสูงได้ หากมีอาการกรุณารีบแจ้ง  
ไกด์หรือหัวหน้าทัวร์

หมายเหตุ \*กรณีอุทยานสวรรค์ภูผาหิมะการ์เซีย ต้ากู่ปิงชว่น ปิดปรับปรุงหรือกระเช้าขึ้น-ลงมีการปิดซ่อมบำรุงหรือเนื่องจากสภาพอากาศเนื่องจากสภาพอากาศ การจราจรติดขัด หรือเหตุผลใดๆ ก็ตาม ทางบริษัทฯ ขอสงวนไม่ต้องแจ้งให้ทราบล่วงหน้าหรือปรับเปลี่ยนรายการสถานที่ท่องเที่ยวตามความเหมาะสม

หมายเหตุ \*การท่องเที่ยวภายในอุทยานฯ ทั้งนี้ขึ้นอยู่กับการใช้เวลาในแต่ละสถานที่ การรักษาเวลาของคณะทัวร์ และสภาพอากาศในวันนั้นๆ และ ณ วันเดินทาง หากคณะไม่สามารถเดินทางไปชมอุทยานได้ ไม่ว่าจะเนื่องจากสภาพอากาศหรือเหตุผลใด ๆ ก็ตาม ทางบริษัทฯ ขอสงวนไม่ต้องแจ้งให้ทราบล่วงหน้า หรือสถานที่เที่ยวอื่นแทน



จากนั้นนำท่านเดินทางสู่ตู่เจียงเยียน ชมวิวระหว่างทาง หรือพักผ่อนตามอัธยาศัย

นำท่านชมสะพานหนานเฉียว ชมธารน้ำสีฟ้า มีอาคารสไตล์ศาลาที่หัวสะพานและบัวซึ่งแสดงให้เห็นเสน่ห์ของสถาปัตยกรรมจีนแบบดั้งเดิมอย่างเต็มที่งานแกะสลักและภาพวาดบนสะพานมีความงดงามยิ่งขึ้น ไม่ว่าจะเป็นพื้นผิวที่ละเอียดอ่อนหรือสีสดใส ล้วนแสดงให้เห็นถึงแก่นแท้ของวัฒนธรรมจีนโบราณ อิสระให้ท่านได้เก็บภาพความประทับใจ แสงสียามค่ำคืน



อิสระอาหารค่ำตามอัธยาศัย

ที่พัก

DUJIANGYAN INTERNATIONAL HOTEL หรือเทียบเท่า 4 ดาวจีน

วันที่ห้า จัตุรัสหย่างเทียนวู่ - หมี่แพนด้าเซลฟี - เฉิงตู - ซอยกว้างซอยแคบ - วัดต้าฉือ - ถนนคนเดินไท่กุหลี่ - ถนนคนเดินซุนซีลู่- แพนด้ายักษ์ป็นตึก IFS - POP MART ท่าอากาศยานเฉิงตูเทียนฟู่ - กรุงเทพฯสุวรรณภูมิ VZ3681(23.50-01.15<sup>+1</sup>) (B/L/-)

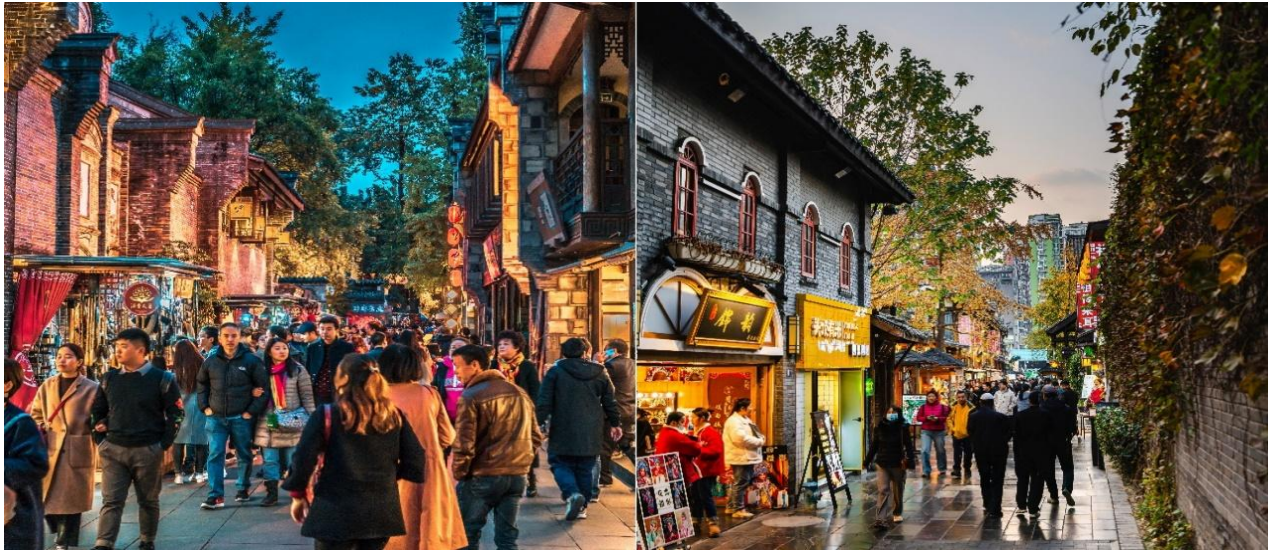
เช้า บริการอาหารเช้า ณ ห้องอาหารของโรงแรม

จากนั้นนำท่านเดินทางสู่ จัตุรัสหย่างเทียนวู่ ชมมาสคอตแพนด้าเซลฟี “แพนด้ายักษ์” หนักถึง 130 ตัน ในท่ากำลังนอนเซลฟีสุดน่ารัก ตัวนี้มีขนาด กว้าง 11 เมตร ยาว 26.5 เมตร สูง 12 เมตร หนักถึง 130 ตัน และถูกตรึงด้วยลวดสแตนเลสเคลือบเงามากถึง 3 ล้านเส้น เป็นผลงานการออกแบบของฟลอเรนติน ฮอฟแมน ศิลปินชาวเนเธอร์แลนด์



กลางวัน บริการอาหารกลางวัน ณ ภัตตาคาร

นำท่านเดินทางกลับเฉิงตู จากนั้นนำท่านช้อปปิ้ง ซอยกว้างซอยแคบ เป็นถนนที่แสดงถึงเสน่ห์ของการตกแต่งด้วยเรื่องราววิถีชีวิตการเป็นอยู่ของคนจีนเฉิงตูในสมัยโบราณ ที่มีการผสมความเป็นทันสมัยเข้าไปอย่างลงตัว ถนนคนเดินมี 3 ซอย แต่ละตรอกซอยมีความยาวประมาณ 400 เมตร มีทั้งร้านหนังสือ ร้านอาหาร เครื่องดื่ม และร้านสินค้าที่ระลึก ให้เดินช้อปปิ้งกันเพลินเพลิน



จากนั้นนำท่านเดินทางสู่ **วัดต้าฉือ** เป็นวัดพุทธนิกายมหายานเก่าแก่กว่า 1,600 ปี สร้างตั้งแต่ยุคราชวงศ์จิ้นตะวันตก รวมถึงเป็นสถานที่ที่วัดพระเสวียนจ่าง (พระถังซำจั๋ง) เคยจำพรรษาก่อนเดินทางไปชมพูทวีป ปัจจุบันนี้ได้มีโครงการอนุรักษ์อาคารบางส่วนและปรับปรุงพื้นที่รอบๆ ขึ้นโดยมีวัดเป็นศูนย์กลาง ติดกับย่านช้อปปิ้งทันสมัย



ถนนคนเดินไท่กุ่หลี่ ช้อปปิ้งคอมเพล็กซ์ ร้านอาหาร ห้างสรรพสินค้าใต้ดิน โรงภาพยนตร์ จัตุรัส และโรงแรมหรูอย่าง The Temple House ท่านจะได้สัมผัสวิถีชีวิตสไตล์จีนโมเดิร์นที่ผสมผสานกันอย่างลงตัว ที่มีทั้งสินค้ายี่ห้อดัง สินค้าของจีนและของที่ระลึกให้ท่านเลือกสรร นำท่านช้อปปิ้งถนนคนเดิน**ซุนซีลู่** ซึ่งเป็นย่านวัยรุ่น และขายสินค้าที่ทันสมัย ทั้งสินค้าแบรนด์เนมและช้อปปิ้งเสื้อผ้า รองเท้า กระเป๋า รวมถึงร้านขายของกินมากมาย เป็นถนนที่ปิดไม่ให้รถสามารถวิ่ง

ผ่านได้นำท่านไปช้อปปิ้งต่อที่ย่าน นำท่านชมจุดเช็คอินที่ **หมีแพนด้ายักษ์ป็นติก (IFS BUILDING)** เป็นแพนด้าที่อ้วนน่ารักกำลังป่ายป็นตึน เป็นประติมากรรมแพนด้ายักษ์แขวนอยู่บนอาคาร IFS ในใจกลางเมืองเฉิงตู POP MART



**อิสระอาหารค่ำตามอัธยาศัย เพื่อความสะดวกในการช้อปปิ้ง**

ได้เวลาอันสมควรนำท่านเดินทางสู่สนามบิน เพื่อทำการเช็คอินและโหลดสัมภาระก่อนบิน

23.00 น.

ออกเดินทางกลับสู่กรุงเทพฯ โดยสายการบิน Vietjet เที่ยวบินที่ VZ3681

01.15<sup>+1</sup> น.

ถึงท่าอากาศยานสุวรรณภูมิโดยสวัสดิภาพ

**หมายเหตุ\*\***



โปรแกรมและรายละเอียดของการเดินทางอาจมีการเปลี่ยนแปลงได้ ทั้งนี้ขึ้นอยู่กับสถานะภายนอกที่บริษัทไม่สามารถควบคุมได้ อาทิเช่น ภาวะอากาศ พายุเข้า รถติดหนัก เหตุสุดวิสัยต่างๆ ที่ไม่สามารถคาดการณ์หรือล่วงหน้าโดยทาง บริษัทฯจะคำนึงถึงผลประโยชน์และความปลอดภัยของผู้ร่วมเดินทางเป็นสำคัญ

**\*ข้อควรระวัง\***

ท่านใดที่ต้องออกตัวภายในประเทศ (เครื่องบิน, รถทัวร์, รถไฟ) กรุณาแจ้งเจ้าหน้าที่บริษัททัวร์ให้ทราบและคอนเฟิร์มการเดินทางก่อนทุกครั้ง หากท่านทำการจองตั๋วเครื่องบินก่อนที่ท่านจะได้รับการคอนเฟิร์มการเดินทางจากบริษัท **ทางบริษัทจะไม่รับผิดชอบในทุกกรณี**



## สำคัญมาก!!

### พาสปอร์ต(Passport) ควรมีอายุมากกว่า 6 เดือนก่อนเดินทาง

พาสปอร์ตต้องไม่มีรอยขีดเขียน ไม่มีรอยขาด หรือลักษณะบวมจากการโดนน้ำ บริษัทฯ สงวนสิทธิ์ไม่รับผิดชอบ กรณีที่ท่านส่งหนังสือเดินทางหมดอายุ หรือผิดเล่มมาให้

### เด็กอายุต่ำกว่า 18 ปี กรณีไม่ได้เดินทางกับพ่อแม่

ต้องมีหนังสือยินยอมให้ผู้เยาว์เดินทางไปต่างประเทศ ซึ่งออกโดยอำเภอ หรือสำนักงานเขตฯ ที่พ่อแม่มีชื่ออยู่ในทะเบียนบ้านเท่านั้น พร้อมระบุชื่อ-สกุลของญาติที่เดินทางกับเด็ก และวันที่เดินทางไป-กลับ อย่างชัดเจนในเอกสารยินยอม



\*ข้อควรระวัง\*

ท่านใดที่ต้องออกตัวภายในประเทศ (เครื่องบิน, รถทัวร์, รถไฟ) กรุณาแจ้งเจ้าหน้าที่บริษัททัวร์ให้ทราบและคอนเฟิร์มการเดินทางก่อนทุกครั้ง หากท่านทำการจองตั๋วเครื่อง ก่อนที่ท่านจะได้รับการคอนเฟิร์มการเดินทางจากบริษัท **ทางบริษัทจะไม่รับผิดชอบในทุกกรณี**



## ✔ อัตราค่าบริการรวม

- ค่าตัวเครื่องบินเดินทางไป-กลับ ชั้นประหยัดตามเส้นทาง และสายการบิน รวมถึงค่าภาษีสนามบิน (น้ำหนักโหลดท่านละไม่เกิน 20 กิโลกรัม ท่านละ 1 ใบ / ถึงขึ้นเครื่อง 7 กิโลกรัม)
- ค่าที่พักระดับ 4 ดาว ตามมาตรฐานโรงแรมประเทศจีน (ห้องละ 2-3 ท่าน)  
 กรณีพัก 3 ท่านถ้าวันที่เข้าพักโรงแรม **ไม่มีห้อง TRP (3 ท่าน)** อาจจำเป็นต้องแยกพัก 2 ห้อง (มีค่าใช้จ่ายพักเดี่ยวเพิ่ม)  
 กรณีห้อง TWIN BED (เตียงเดี่ยว 2 เตียง) ซึ่งโรงแรมไม่มีหรือเต็ม ทางบริษัทขอปรับเป็นห้อง DOUBLE BED แทนโดยมีต้องแจ้งให้ทราบล่วงหน้า หรือหากต้องการห้องพักแบบ DOUBLE BED (1 เตียงใหญ่) ซึ่งโรงแรมไม่มีหรือเต็ม ทางบริษัทขอปรับเป็นห้อง TWIN BED แทนโดยมีต้องแจ้งให้ทราบล่วงหน้า  
 กรณีห้องพักในเมืองที่ระบุไว้ในโปรแกรมมีเทศกาลวันหยุดยาว มีงานประชุมหรืองานแฟร์ต่างๆ บริษัทขอจัดที่พักในเมืองใกล้เคียงแทน
- ค่าพาหนะนำเที่ยวตลอดเส้นทาง
- ค่าอาหารแต่ละมื้อ
- ค่าเข้าชมตามสถานที่ต่างๆ
- ค่าประกันอุบัติเหตุระหว่างการเดินทาง ท่านละ 1 ล้านบาท กรณีรักษาพยาบาล 5 แสนบาท(เงื่อนไขตามกรมธรรม์)

## ✘ อัตราค่าบริการไม่รวม

- ค่าน้ำหนักกระเป๋าเดินทางที่เกินจากสายการบินกำหนดไว้
- ค่าธรรมเนียมน้ำมัน และภาษีสนามบิน ในกรณีที่สายการบินมีการปรับขึ้นราคา
- ค่าใช้จ่ายส่วนตัว อาทิเช่น ค่าโทรศัพท์, ค่าซักรีด, ค่าอาหาร และเครื่องดื่มนอกเหนือจากในรายการ
- ค่าภาษีมูลค่าเพิ่ม 7% และภาษีหัก ณ ที่จ่าย 3% (กรณีลูกค้าต้องการใบเสร็จรับเงินแบบเต็มรูปแบบ)
- **ค่าสินน้ำใจ(ทิปไกด์)สำหรับมัคคุเทศก์ท้องถิ่น, คนขับรถ ท่านละ 2,000.- บาท/ทริป \*สำหรับหัวหน้าทัวร์ ขึ้นอยู่กับความพึงพอใจในการบริการ**
- ค่าทิปพนักงานยกกระเป๋าที่โรงแรม (ใบละ 5 หยวน/ครั้ง), ค่าทิปต่าง ๆ หากท่านใช้บริการ
- หากวีซ่าถูกปฏิเสธ ท่านจะต้องทำวีซ่าเดี่ยว ซึ่งจะต้องมีค่าใช้จ่ายเพิ่มเติม
- ค่าดำเนินการคัดกรองตรวจหาเชื้อ RT-PCR หรือ ATK ในกรณีที่ประเทศจีนต้องให้ตรวจ
- ค่าวีซ่าเงินสำหรับชาวต่างชาติ

# การชำระค่าทัวร์

1. สำรองที่นั่งโดย **มัดจำท่านละ 10,000 บาท** ภายใน 3 วันหลังทำการจอง

2. โปรดชำระค่าทัวร์ส่วนที่เหลือ อย่างน้อย 21 วัน ก่อนเดินทาง

\*กรณียกเลิกการเดินทางน้อยกว่า 30 วันทำการ บริษัทฯ ขอสงวนสิทธิ์ในการคืนค่ามัดจำ

\*หรือหักค่าทัวร์ตามค่าใช้จ่ายที่เกิดขึ้นจริง โดยไม่สามารถขอคืนเงินได้ทุกกรณี

## เงื่อนไขการสำรองที่นั่ง

**1**

กรณียกเลิกการเดินทางน้อยกว่า 30 วันทำการ และช่วงวันหยุดยาว หรือวันหยุดเทศกาลกรรณาแจ้งยกเลิกการเดินทางมากกว่า 45 วัน บริษัทฯ ขอสงวนสิทธิ์ในการคืนค่ามัดจำ หรือ หักค่าใช้จ่ายที่เกิดขึ้นจริง

**2**

กรณีท่านไม่ผ่านการอนุมัติวีซ่าของประเทศจีน หรือถูกปฏิเสธการเข้าประเทศจีน ด้วยเหตุผลใดก็ตาม บริษัทฯ ขอสงวนสิทธิ์ในการคืนค่าทัวร์ หรือหักค่าใช้จ่ายที่เกิดขึ้นจริง โดยไม่สามารถขอคืนเงินได้ทุกกรณี

**3**

หากท่านไม่ชำระมัดจำตามที่กำหนด ขออนุญาตยกเลิกการจองให้ลูกค้าท่านอื่น หากท่านชำระไม่ครบตามจำนวน บริษัทฯ ถือว่าท่านยกเลิกการเดินทาง โดยปริยาย เมื่อท่านได้ชำระเงินบางส่วน หรือทั้งหมด บริษัทฯ ถือว่าท่านได้ยอมรับเงื่อนไข และข้อตกลงต่างๆ ตามที่ได้ระบุไว้

**4**

หากท่านชำระเงินในบางส่วนแล้ว โปรดส่งสำเนาการโอนเงินมาทางอีเมลล์ ให้เซลล์ที่ท่านติดต่อ และส่งรายชื่อผู้จอง โดยผู้เดินทางจะต้องส่งสำเนาหนังสือเดินทาง (Passport) ตัวจริง

**5**

หากไม่ส่งสำเนาหนังสือเดินทาง (Passport) มาให้ทางบริษัทฯ ขอสงวนสิทธิ์ไม่รับผิดชอบค่าเสียหายอันเกิดจากความผิดพลาดจากการสะกดชื่อ-นามสกุล และอื่นๆ เพื่อใช้ในการจองตั๋วเครื่องบินทั้งสิ้น

เมื่อท่านจองทัวร์ และชำระมัดจำแล้ว

ถือว่าท่านได้ยอมรับในเงื่อนไขตามที่บริษัทกำหนดไว้ข้างต้น



## รายการทัวร์ดังกล่าว

รวมประกันอุบัติเหตุระหว่างเดินทาง ตาม พรบ.ท่องเที่ยว

ท่านสามารถซื้อแผนประกันสุขภาพเพิ่มเติม  
ได้ด้วยตนเองหรือติดต่อทางบริษัทประกันภัยที่ท่านไว้ใจ

ข้อตกลงความคุ้มครอง	ความคุ้มครอง
1. เสียชีวิต สูญเสียอวัยวะ สายตา หรือ กุพพลภาพสิ้นเชิง อบ.1 (P.A.1 Loss of Life, Dismemberment, Loss of Sight or Total Permanent Disability)	1,000,000
2. การรักษาพยาบาลต่ออุบัติเหตุแต่ละครั้ง ต่อคน ต่อระยะเวลาเดินทาง ไม่เกินวงเงิน (Medical Expenses due to accident, per each Accident)	500,000
<b>ขยายความคุ้มครองหมวดค่ารักษาพยาบาลจากข้อ 2</b>	
2.1 ผลกระทบจากการก่อการร้าย 30,000 บาท	
2.2 การรักษาพยาบาล จาก การเล่นสกี การดำน้ำแบบ Snorkeling ผู้โดยสารเรือ Speed Boat Banana Boat เจ็ทสกี เรือลากรัม และ Sea Walker ที่อยู่ภายใต้การดูแลและรับผิดชอบของผู้ถือกรมธรรม์ประกันภัย	
2.3 การรักษาพยาบาล จากอาหารเป็นพิษ 100,000 บาท/คน	
2.4 ชดเชยรายได้ในกรณีเข้ารับรักษาพยาบาลจากอุบัติเหตุวันละ 1,000 บาท สูงสุด 30 วัน	
2.5 การส่งศพกลับภูมิลำเนากรณีเสียชีวิตจากอุบัติเหตุ สูงสุด 100,000 บาท/คน	
2.6 ค่าเคลื่อนย้ายเพื่อการรักษา กรณีเกิดอุบัติเหตุ ไม่เกิน 100,000 บาท/คน	
<b>เงื่อนไขความคุ้มครอง</b>	
1. ความคุ้มครองและผลประโยชน์จำกัดความรับผิดชอบต่อการสูญเสียจากอุบัติเหตุแต่ละครั้งสูงสุด 100,000,000 บาท ภายใต้กรมธรรม์มาตรฐานสำหรับธุรกิจนำเที่ยว	
2. ผู้ถือกรมธรรม์ต้องแจ้งรายละเอียดการเดินทาง จำนวน รายชื่อ วันที่เดินทาง ของนักท่องเที่ยว ให้บริษัทฯ ทราบก่อนการเดินทาง	
3. อายุผู้เอาประกันภัย : ไม่จำกัด	
<b>ข้อยกเว้น</b>	
1. การเดินทางไปหรือผ่านในประเทศต่อไปนี้ ออสเตรเลีย, อาเซอร์ไบจาน, คิวบา, อิหร่าน, อิรัก, สาธารณรัฐคีร์กีซ, เลบานอน, ลิเบีย, สาธารณรัฐนิการากัว, เกาหลี(เหนือ), ปากีสถาน, ซีเรีย, ทาจิกิสถาน, เติร์กเมนิสถาน, ปาเลสไตน์, อุซเบกิสถาน, อิสราเอล, ซูดาน, บุรุนดี, รวันดา, โลบีเรีย, เอธิโอเปีย, เจริเทรีย, มองโกเลีย, แอลจีเรีย และเซเชลล์	
2. ข้อยกเว้นเป็นไปตามกรมธรรม์ประกันอุบัติเหตุเดินทางสำหรับธุรกิจนำเที่ยวและมัคคุเทศก์ (แบบพิเศษ)	



# ข้อควรรู้ ก่อนเดินทางไป ท่องเที่ยว บริเวณพื้นที่ราบสูงใน **จีน**

ข่าวกรมการท่องเที่ยวเพื่อคนไทย

21 พฤศจิกายน 2567



## ศึกษาเส้นทาง - สภาพอากาศล่วงหน้า

- เนื่องจากเป็นพื้นที่ที่อยู่สูงกว่าระดับน้ำทะเลมาก จึงมีความเสี่ยงต่อภาวะแพ้ที่สูง เกิดอาการเวียนศีรษะและเมารถ
- วางแผนการเดินทางและเตรียมเครื่องแต่งกายให้เหมาะสมกับสภาพอากาศ



## ตรวจสอบสภาพก่อนและระหว่างการเดินทาง

- ประเมินความเสี่ยงสุขภาพของตนเองตลอดเวลา
- ผู้มีโรคประจำตัว ควรพบแพทย์เพื่อประเมินสุขภาพและความพร้อมของร่างกายก่อนเดินทาง และเตรียมยาสำหรับโรคประจำตัว



## ทำประกันการเดินทาง/ประกันสุขภาพ

- ครอบคลุมการรักษาพยาบาลในต่างประเทศและการช่วยเหลือผู้ป่วยในภาวะฉุกเฉิน

กรณีเกิดเหตุฉุกเฉินและต้องการขอรับความช่วยเหลือ กรุณาติดต่อ

- ☎ สถานเอกอัครราชทูต ณ กรุงปักกิ่ง (+86) 157 2731 2531
- ☎ สถานกงสุลใหญ่ ณ นครคุนหมิง (+86) 155 8700 3732
- ☎ สถานกงสุลใหญ่ ณ นครซีอาน (+86) 182 0292 1281
- ☎ สถานกงสุลใหญ่ ณ นครเฉิงตู (+86) 157 0842 8656



## รายการทัวร์ดังกล่าว



รวมประกันอุบัติเหตุระหว่างเดินทาง ตาม พรบ.ท่องเที่ยว  
**ท่านสามารถซื้อแผนประกันสุขภาพเพิ่มเติม  
 ได้ด้วยท่านเองหรือติดต่อทางบริษัทประกันภัยที่ท่านไว้วางใจ**

ข้อตกลงความคุ้มครอง	ความคุ้มครอง
1. เสียชีวิต สูญเสียอวัยวะ สายตา หรือ กุพพลภาพสิ้นเชิง อนุ.1 (P.A.1 Loss of Life, Dismemberment, Loss of Sight or Total Permanent Disability)	1,000,000
2. การรักษาพยาบาลต่ออุบัติเหตุแต่ละครั้ง ต่อคน ต่อระยะเวลาเดินทาง ไม่เกินวงเงิน (Medical Expenses due to accident, per each Accident)	500,000
<b>ขยายความคุ้มครองหมวดค่ารักษาพยาบาลจากข้อ 2</b>	
2.1 ผลกระทบจากการก่อการร้าย 30,000 บาท	
2.2 การรักษาพยาบาล จาก การเล่นสกี การดำน้ำแบบ Snorkeling ผู้โดยสารเรือ Speed Boat Banana Boat เจ็ทสกี เรือลากรัม และ Sea Walker ที่อยู่ภายใต้การดูแลและรับผิดชอบของผู้ถือกรมธรรม์ประกันภัย	
2.3 การรักษาพยาบาล จากอาหารเป็นพิษ 100,000 บาท/คน	
2.4 ชดเชยรายได้ในกรณีเข้ารับรักษาพยาบาลจากอุบัติเหตุวันละ 1,000 บาท สูงสุด 30 วัน	
2.5 การส่งศพกลับภูมิลำเนากรณีเสียชีวิตจากอุบัติเหตุ สูงสุด 100,000 บาท/คน	
2.6 ค่าเคลื่อนย้ายเพื่อการรักษา กรณีเกิดอุบัติเหตุ ไม่เกิน 100,000 บาท/คน	
<b>เงื่อนไขความคุ้มครอง</b>	
1. ความคุ้มครองและผลประโยชน์จำกัดความรับผิดชอบต่อการสูญเสียจากอุบัติเหตุแต่ละครั้งสูงสุด 100,000,000 บาท ภายใต้กรมธรรม์มาตรฐานสำหรับธุรกิจนำเที่ยว 2. ผู้ถือกรมธรรม์ต้องแจ้งรายละเอียดการเดินทาง จำนวน รายชื่อ วันที่เดินทาง ของนักท่องเที่ยว ให้บริษัทฯ ทราบก่อนการเดินทาง 3. อายุผู้เอาประกันภัย : ไม่จำกัด	
<b>ข้อยกเว้น</b>	
1. การเดินทางไปหรือผ่านในประเทศต่อไปนี้ ออสเตรเลีย, อาเซอร์ไบจาน, คิวบา, อิหร่าน, อิรัก, สาธารณรัฐคีร์กีซ, เลบานอน, ลิเบีย, สาธารณรัฐนิการากัว, เกาหลี(เหนือ), ปากีสถาน, ซีเรีย, ทาจิกิสถาน, เติร์กเมนิสถาน, ปาเลสไตน์, อุซเบกิสถาน, อิสราเอล, ซูดาน, บุรุนดี, รวันดา, ไลบีเรีย, เติร์กเมนิสถาน, เติร์กเมนิสถาน, แอลจีเรีย และเซด 2. ข้อยกเว้นเป็นไปตามกรมธรรม์ประกันอุบัติเหตุเดินทางสำหรับธุรกิจนำเที่ยวและมัคคุเทศก์ (แบบพิเศษ)	

# หมายเหตุ



- กรณีผู้ร่วมคณะยินดีที่จะเดินทางน้อยกว่า 15 ท่าน ทางบริษัทฯ ขอสงวนสิทธิ์ ไม่มีหัวตั๋วหน้าทัวร์ (มีไกด์ท้องถิ่นตลอดการเดินทาง)
- กรณีเจ้าหน้าที่ตรวจคนเข้าเมืองของประเทศนั้น ๆ ปฏิเสธการเข้า-ออก ด้วยเหตุผลใดก็ตาม ถือเป็นเหตุผลซึ่งอยู่นอกเหนืออำนาจ และความรับผิดชอบ ทางบริษัทฯ ขอสงวนสิทธิ์ที่จะไม่คืนเงินทั้งหมด
- กรณีท่านเดินทางช่วงเทศกาลต้องมีการยืนยันที่นั่งกับทางสายการบิน และทางโรงแรม โดยการผ่านตัวแทนทั้งใน และต่างประเทศ รวมถึงเที่ยวบินพิเศษ และเที่ยวบินเหมาลำ ทางบริษัทฯ ขอสงวนสิทธิ์ในการไม่คืนเงินทั้งหมด
- บริษัทฯ ขอสงวนสิทธิ์ที่จะไม่รับผิดชอบค่าใช้จ่ายใดๆ ในกรณีที่เกิดเหตุสุดวิสัยที่บริษัทไม่สามารถควบคุมได้ เช่น การยกเลิกเที่ยวบิน การเปลี่ยนตารางเวลาบิน หรือความล่าช้าของสายการบิน, อุบัติเหตุ, ภัยธรรมชาติ, การนัดหยุดงาน, การก่อกองจลาจล หรือสิ่งของสูญหายตามสถานที่ต่าง ๆ
- บริษัทฯ ขอสงวนสิทธิ์ที่จะเปลี่ยนแปลงราคา โดยไม่ต้องแจ้งให้ทราบล่วงหน้า ในกรณีที่มีการขึ้นลงของเงินตราต่างประเทศ และจากการปรับขึ้นค่าน้ำมันของสายการบิน
- บริษัทฯ ขอสงวนสิทธิ์ในการเปลี่ยนแปลงรายการท่องเที่ยวได้ตามความเหมาะสม ทั้งนี้จะยึดถือผลประโยชน์ของคณะผู้เดินทางเป็นสำคัญ โดยบริษัทฯ ยังคงรักษามาตรฐานการบริการไว้คงเดิม
- บริษัทฯ ขอสงวนสิทธิ์ เมื่อท่านเดินทางไปพร้อมคณะแล้วท่านงดใช้บริการใด หรือไม่เดินทางพร้อมคณะ ถือว่าท่านสละสิทธิ์ ซึ่งไม่สามารถเรียกร้องค่าบริการ และไม่สามารถขอเงินคืนได้ไม่ว่ากรณีใดๆ ทั้งสิ้น ในกรณีที่ผู้ร่วมเดินทางไม่ครบตามจำนวน ทางบริษัทฯ ขอสงวนสิทธิ์เลื่อนการเดินทาง



## แจ้งเพื่อทราบ

**กรณีที่ลูกค้าจองทัวร์ และชำระมัดจำแล้ว ถือว่าท่านได้ยอมรับในเงื่อนไขตามที่บริษัทกำหนดไว้ข้างต้น**