

รหัสทัวร์ CHN10.05 (กรุณาแจ้งรหัสโปรแกรมทุกครั้งที่สอบถาม)

# เซี่ยงไฮ้ Signature



เก็บครบทุกแลนด์มาร์ก... ดื่มทุกโมเม้นต์



**เดิแพท**

02 - 06 พ.ค. 69 17,888  
 07 - 11 พ.ค. 69 15,888  
 09 - 13 พ.ค. 69 15,888  
 14 - 18 พ.ค. 69 15,888  
 16 - 20 พ.ค. 69 15,888

23 - 27 พ.ค. 69 15,888  
 30 พ.ค. - 03 มิ.ย. 69 16,888  
 04 - 08 มิ.ย. 69 15,888  
 11 - 15 มิ.ย. 69 15,888  
 18 - 22 มิ.ย. 69 16,888  
 25 - 29 มิ.ย. 69 16,888

**ไฮไลท์**

- เก็บครบทุกก้าว พาเก็บครบทุกไฮไลท์เซี่ยงไฮ้แลนด์มาร์คต่างๆ ไม่มีพลาด สวยทุกมุมถ่ายได้ทุกซอก
- ช้อป ชิม ชม เมืองล้ำสมัยแบบจัดเต็ม
- ทริปเดียว ครบทุกความประทับใจในมหานครเซี่ยงไฮ้



ราคาเริ่มต้น  
**15,888**

2UPVG-SLO01

Lion air

FREE DAY เพิ่มวัน

OPTION  
 DISNEYLAND  
 (รวมค่าบัตรและรถรับส่ง)

พักโรงแรม 4 ดาว



กำหนดวันเดินทาง	ผู้ใหญ่พัก 2-3 ท่าน ท่านละ	ราคาทัวร์ (เด็กอายุ2-18ปี)	ราคาจอยแลนด์ (ไม่รวมตัว เครื่องบิน )	พักเดี่ยว เพิ่มท่านละ
02 - 06 พ.ค. 69 <b>วันฉัตรมงคล</b>	17,888	18,888	12,888	4,500
16 - 20 พ.ค. 69	15,888	16,888	11,888	4,500
23 - 27 พ.ค. 69	15,888	16,888	11,888	4,500
04 - 08 มิ.ย. 69	15,888	16,888	11,888	4,500
11 - 15 มิ.ย. 69	15,888	16,888	11,888	4,500
18 - 22 มิ.ย. 69	16,888	17,888	12,888	4,500
25 - 29 มิ.ย. 69	16,888	17,888	12,888	4,500

**ราคาทัวร์ข้างต้นยังไม่รวมค่าที่พักคฤหาสน์ท้องถิ่นและคนขับรถ 2,000 บาท/ท่าน/ทริป**  
**เด็กทารกอายุต่ำกว่า 2 ขวบ ราคาท่านละ 6,000 บาท / พาสปอร์ตต่างชาติ เก็บเพิ่ม ราคาท่านละ 1,000 บาท**

เนื่องจากรายการทัวร์มีการโปรโมทสินค้าท้องถิ่น หากท่านไม่ต้องการเข้าร้านช้อปปิ้ง  
 ขออนุญาตเก็บค่าใช้จ่ายเพิ่มท่านละ 1,000 หยวน หรือ 5,000 บาทต่อท่าน

**\*\* หากมีการจองตัวภายในประเทศ กรุณาเช็คไฟล์ทคอนเฟิร์มกับเจ้าหน้าที่ก่อนทุกครั้ง และหากมีการยกเลิก  
 หรือเปลี่ยนแปลงเที่ยวบินทางบริษัทไม่สามารถรับผิดชอบความเสียหายที่เกิดขึ้นได้ \*\***

**\*\*กรุณาเช็ควันเข้าตีสันย์แลนด์กับเจ้าหน้าที่ก่อนทำการจองทุกครั้ง และกรณีท่านไม่ได้ซื้อตั๋วตีสันย์แลนด์ผ่าน  
 ทางบริษัทหากมีการยกเลิกไฟล์ทบินหรือไม่สามารถออกเดินทางได้ทางบริษัทจะไม่รับผิดชอบค่าใช้จ่ายใดๆทั้งสิ้น**

\*\*

**วันแรก** กรุงเทพฯ (สนามบินดอนเมือง) – สนามบินเซี่ยงไฮ้ผู้ตง มหานครเซี่ยงไฮ้ (SL926 : 20.20-01.30+1)

17.00 น. พร้อมกันที่ **สนามบินดอนเมือง** อาคารผู้โดยสารขาออกระหว่างประเทศ จุดนัดพบ อาคาร1 ชั้น3 ประตู 8 เช็คอินเคาน์เตอร์สายการบิน Lion Air (SL) โดยมีเจ้าหน้าที่บริษัทคอยให้การต้อนรับและอำนวยความสะดวก ตรวจสอบเช็คสัมภาระและเอกสารการเดินทางให้กับทุกท่าน

20.20 น. ออกเดินทางสู่ **มหานครเซี่ยงไฮ้** สายการบิน Thai Lion Air (SL) เที่ยวบินที่ **SL926**  
 \* น้ำหนักกระเป๋า 20 กิโลกรัม \* ไม่มีบริการอาหารบนเครื่องบิน

01.30 น.+1 เดินทางถึง **ท่าอากาศยานนานาชาติเซี่ยงไฮ้ผู้ตง** เป็นมหานครที่ใหญ่ที่สุดของประเทศจีนที่ได้รับการพัฒนาจนถูกขนานนามว่า “ปารีส ตะวันออก” เป็นศูนย์กลางการคมนาคมและเศรษฐกิจทางภาคตะวันออกเฉียงใต้ มีพื้นที่ 6,200 ตร.กม. มีประชากรประมาณ 14 ล้านคน เป็นเมืองท่าพาณิชย์ขนาดใหญ่แห่งทะเลจีนใต้ นำท่านผ่านพิธีการตรวจคนเข้าเมือง(เวลาท้องถิ่นเร็วกว่าประเทศไทย 1 ชั่วโมง) หลังจากท่านได้ผ่านพิธีการตรวจคนเข้าเมืองและศุลกากรเรียบร้อยแล้ว

จากนั้นนำท่านเดินทางเข้าสู่ที่พัก ... พักผ่อนตามอัธยาศัย

**ที่พัก** SHANGHAI BEST BOUTIQUE HOTEL หรือเทียบเท่าระดับ 4 ดาว (มาตรฐานจีน)



**วันที่สอง** หมู่บ้านโบราณจูเจียเจี้ยว (ไม่รวมล่องเรือ) – **ร้านยาสมุนไพร** – ตลาดร้อยปีเฉิงหวังเมี้ยว – หาดไ่ว่ทาน – ถ่ายรูปหอไข่มุก (ด้านนอก) – Disneyland Store – ซุปป์ถนนนานกิง + ร้าน POP MART

**เช้า** รับประทานอาหารเช้า ณ ห้องอาหารของโรงแรม (**มื้อที่ 1**)

นำท่านเที่ยวชม **หมู่บ้านโบราณจูเจียเจี้ยว** มีฉายาว่าเวนิสตะวันออกแห่งเมืองเซียงไฮ้ เป็นอีกหนึ่งย่านเก่าริมน้ำที่มีชื่อเสียงในเซียงไฮ้ มีประวัติศาสตร์ยาวนานกว่า 1700 ปี ซึ่งพื้นที่ทั้งหมดได้รับการอนุรักษ์ไว้เป็นอย่างดี จุดเด่นของเมืองโบราณแห่งนี้คือพื้นที่ด้านในนั้นมีแม่น้ำหลากหลายสายเชื่อมโยงไปยังพื้นที่ต่างๆ โดยรอบ ทำให้มีบรรยากาศที่สวยงามและร่มรื่น ซึ่งกิจกรรมสำหรับนักท่องเที่ยวที่มาจูเจียเจี้ยวก็คือล่องเรือชมวิวย่านบ้านเรือนเก่าแก่ริมน้ำ ตั้งอยู่ในเขตฉิงฝู่ เมืองเซียงไฮ้ ประเทศจีน จากนั้นนำท่านชม **ร้านยาสมุนไพรจีน** ซึ่งเมืองจีนเป็นเมืองที่ขึ้นชื่อเรื่องการรักษาด้วยยาสมุนไพร



นำท่านเดินชม **ตลาดร้อยปีเฉิงหวังเมี้ยว** เป็นตลาดเก่าของผู้ต่ง เมืองเซียงไฮ้อาคารบ้านเรือนบริเวณนี้เป็นสถาปัตยกรรมโบราณสมัยราชวงศ์หมิงและชิง แต่ทำเป็นร้านขายของมีทั้งของพื้นเมืองโบราณ ของที่ระลึก และสินค้าสมัยใหม่อย่างรองเท้ากีฬา กระเป๋า อีกทั้งยังมีร้านขายขนมและอาหารพื้นเมืองอีกมากมาย



**กลางวัน** รับประทานอาหารกลางวัน ณ ภัตตาคาร (**มื้อที่ 2**)

จากนั้นนำท่านสู่บริเวณ **หาดไว่ทาน** ตั้งอยู่บนฝั่งตะวันตกของแม่น้ำหวงผู้มีความยาวจากเหนือจรดใต้ถึง4กิโลเมตร ถือเป็นสัญลักษณ์ที่โดดเด่นของนครเซี่ยงไฮ้ อีกทั้งยังเป็นศูนย์กลางทางด้านการเงินการธนาคารที่สำคัญแห่งหนึ่งของเซี่ยงไฮ้ตลอดแนวยาวของหาดไว่ทานเป็นแหล่งรวมศิลปะสถาปัตยกรรมที่หลากหลาย เช่น สถาปัตยกรรมแบบโรมันโกธิคबारอครวมทั้งการผสมผสาน ระหว่างสถาปัตยกรรมตะวันออก-ตะวันตกเป็นที่ตั้งของหน่วยงานภาครัฐเช่น กรมศุลกากร โรงแรม และสำนักงานใหญ่ของธนาคารต่างชาติเป็นต้น



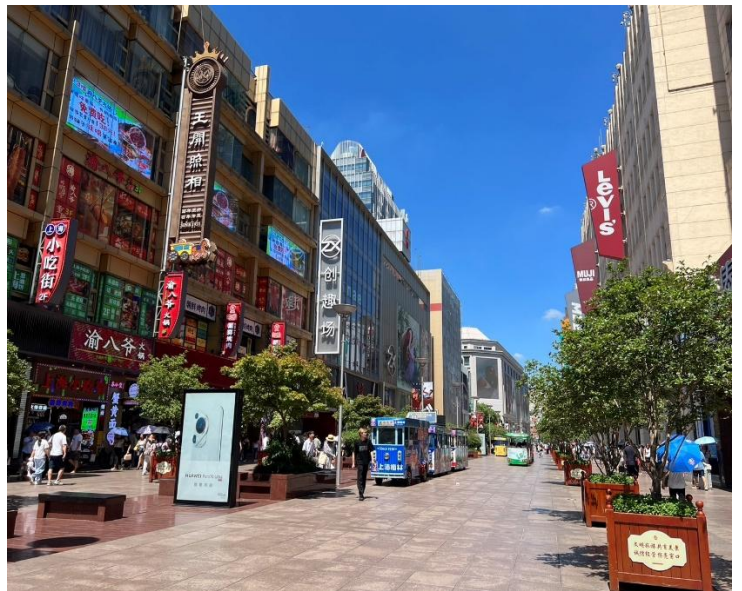
นำท่านถ่ายรูปคู่กับ **หอไข่มุก** สัญลักษณ์ของมหานครเซี่ยงไฮ้



จากนั้นนำท่านสู่ **Disneyland Store Shanghai** เป็นร้านขายสินค้าดิสนีย์ขนาดใหญ่ที่สุดในโลก ตั้งอยู่ ใกล้กับหอไข่มุก มีสินค้าดิสนีย์ครบครัน ทั้งตุ๊กตา เสื้อผ้า ของใช้ และสินค้าลิ้มเต็ดที่หาไม่ได้ที่อื่น มีจุดเด่นคือปราสาทดิสนีย์จำลองกลางร้าน และการตกแต่งธีมดิสนีย์ที่สวยงาม เป็นแหล่งช้อปปิ้งและถ่ายรูปยอดนิยมสำหรับแฟนคลับดิสนีย์เลยทีเดียว



จากนั้นท่านเดินทางสู่ **ถนนนานกิง** ย่านช้อปปิ้งที่คนเยอะที่สุดในเซี่ยงไฮ้ ถนนนี้มีความยาวประมาณ 5 กิโลเมตร มีห้างสรรพสินค้ามากมายอยู่บนถนนแห่งนี้เป็นย่านที่คึกคักและทันสมัยที่สุดในเซี่ยงไฮ้ ยังมี **ช้อป Pop Mart** สาขาใหญ่ที่สุดในเซี่ยงไฮ้ ขายโมเดลตุ๊กตาสุดฮิต ให้ท่านได้เลือกซื้อเลือกจุ่มได้มากมายให้ท่านต้องไปเสียดจุ่ม 8 อาร์ตทอยยอดนิยม เช่น Molly (มอลลี่) , Skull Panda (สคัล แพนด้า) , Hirono (ฮีโรโนะ) , Dimoo (ดิมู) , Crybaby (ครายเบบี้) , Labubu (ลาบูบู้) , Pucky (ปักกี้) , Sweet Bean (สวีต บีน)



ค่า รับประทานอาหารค่ำ ณ ภัตตาคาร (มื้อที่ 3)

ที่พัก SHANGHAI BEST BOUTIQUE HOTEL หรือเทียบเท่าระดับ 4 ดาว (มาตรฐานจีน)

**วันที่สาม Free Day เลือกซื้อทัวร์ที่ต้องการ**
**ซื้อ Option1: อิสระเต็มวัน (ไม่มีรถและไกด์บริการ)**
**ซื้อ Option2: สวนสนุกเชียงใหม่ดิสนีย์แลนด์(เต็มวัน) รวมบัตรค่าเข้า+รถรับส่ง**
**เช้า รับประทานอาหารเช้า ณ ห้องอาหารของโรงแรม (มื้อที่ 4)**
**ซื้อ Option1: อิสระท่องเที่ยวตามอัธยาศัย (ไม่มีรถและไกด์บริการ)** ท่านสามารถสอบถามวิธีการเดินทางท่องเที่ยวเพิ่มเติมได้ที่ไกด์ท้องถิ่นและหัวหน้าทัวร์)

**ซื้อ Option2: สวนสนุกเชียงใหม่ดิสนีย์แลนด์(เต็มวัน) รวมบัตรค่าเข้า+รถรับส่ง (เวลา 08.00 น. – 21.00น.)**

- ตรงวันจันทร์ - ศุกร์ ราคา 3,690 บาท/ท่าน

- ตรงวันเสาร์ - อาทิตย์ ราคา 4,590 บาท/ท่าน

- ตรงช่วงเทศกาล ราคา 4,990 บาท/ท่าน

**หมายเหตุ:** 1. กำหนดการชำระเงินค่าบัตรดิสนีย์แลนด์ ก่อนเดินทางอย่างน้อย 15 วัน **(ขั้นต่ำ 5 ท่านขึ้นไปมีบริการรถรับ-ส่ง)** หากต่ำกว่าจำนวนที่กำหนดขอปรับเปลี่ยนการเดินทางเป็นไกด์พานั่งรถแท็กซี่หรือเดินทางโดยรถสาธารณะ) / กรณีลูกค้าไม่ได้ซื้อ Option กับบริษัท (ต้องเดินทางด้วยตัวเอง สามารถสอบถามวิธีการเดินทางเพิ่มเติมได้ที่ไกด์)

2.กรณีช่วงเทศกาลตรงวันหยุดสำคัญของจีน เนื่องจากจะมีนักท่องเที่ยวค่อนข้างเยอะกว่าวันธรรมดา ทางบริษัทฯ ขอสงวนสิทธิ์ในการสลับวันเข้าดิสนีย์แลนด์ได้ เพื่อผลประโยชน์ของลูกค้าเป็นสำคัญ

**\* อิสระรับประทานอาหารกลางวันและอาหารค่ำตามอัธยาศัย เพื่อความสะดวกในการเล่นเครื่องเล่นอย่างจุใจ \***



ที่พัก

SHANGHAI BEST BOUTIQUE HOTEL หรือเทียบเท่าระดับ 4 ดาว (มาตรฐานจีน)

วันที่ **ร้านยางพารา** – ถ่ายรูปสุดปังที่ North Bund Greenland – Starbucks Reserve Roastery – ตึกเรือ The Louis (Louis Vuitton Flagship Store) – **ร้านหยก** – อาคารพันต้นไม้ Tian An 1000 Trees – ถนนอู๋คัง – Florentia Village Outlet – ส่งสนามบิน

เช้า รับประทานอาหารเช้า ณ ห้องอาหารของโรงแรม (**มือที่ 5**)

นำท่านชม **ร้านยางพารา** ผลิตภัณฑ์ที่ทำจากยางพาราที่มีชื่อเสียงและมีคุณภาพ



จากนั้นนำท่านถ่ายรูปสุดปังที่ **North Bund Greenland** ตอนนี้เป็นแลนด์มาร์คใหม่ของเซี่ยงไฮ้ ต้องไปเช็คอินถ่ายรูปกับโดมไขสึเงินท่ามกลางบรรยากาศสวนริมน้ำที่วิวสวยอลังการมาก เป็นสวนสาธารณะให้เดินเล่นมีพื้นที่สีเขียวมุมถ่ายรูปชิวๆ



จากนั้นนำท่านเดินทางสู่ **ร้าน Starbucks Reserve Roastery** เคยเป็นร้านสตาร์บัคส์สาขาที่ใหญ่ที่สุดในโลก ใหญ่กว่าสาขาปกติถึง 300 เท่า และใส่ใจทุกรายละเอียดที่คอกาแฟไม่ควรพลาดเด็ดขาดภายในกว้างขวาง ยิ่งใหญ่อลังการมาก มีถึงคั่วกาแฟสูงเท่าตึกสองชั้นมีบาร์กาแฟยาวมาก ที่นี่มีเมนูเครื่องดื่มหลากหลายและมีเมนูเฉพาะที่มีแค่ที่สาขานี้สาขาเดียวเท่านั้นอีกด้วย



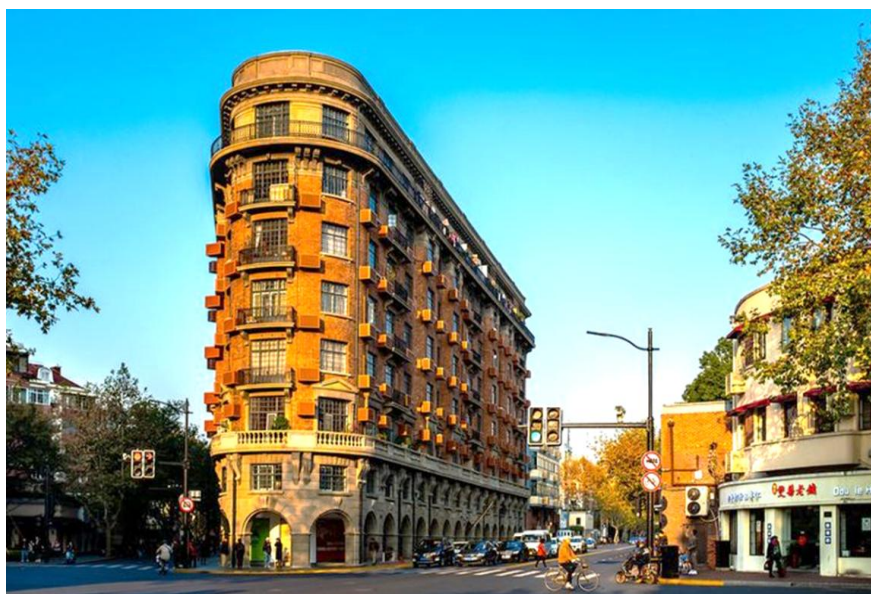
จากนั้นนำท่านถ่ายรูปเช็คอินแลนด์มาร์กแห่งใหม่ล่าสุดของเซี่ยงไฮ้ เปิดตัวเมื่อวันที่ 26 มิถุนายนที่ผ่านมา นั่นคือ **The Louis หรือ ตึกเรือ Louis Vuitton** ซึ่งถูกออกแบบเป็นเรือสำราญสุดหรู ตั้งอยู่หน้า HKRI Taikoo Hui ย่าน West Nanjing แหล่งช้อปปิ้งชื่อดังของเซี่ยงไฮ้ ภายในรวมครบทั้งร้านค้า นิทรรศการ เวิร์กช็อป และ **Le Café Louis Vuitton** ร้านอาหารแห่งแรกของแบรนด์ในเซี่ยงไฮ้ พร้อมมุมมองถ่ายรูปสุดล้ำทั่วอาคาร

**กลางวัน****รับประทานอาหารกลางวัน ณ ภัตตาคาร (มื้อที่ 6)**

จากนั้นนำท่านแวะชม **เครื่องประดับหยก** ที่มีคุณภาพและมีชื่อเสียงของประเทศจีน ให้ท่านได้เลือกซื้อ กำไรหยก แหวนหยก หรือผีเสื้อสัตว์มงคลที่มีชื่อเสียง



จากนั้นนำท่านชม **อาคารพันต้นไม้ Tian An 1000 Trees** เป็นโครงการมีชื่อว่าเทียนอันเซียนชู ออกแบบโดย โทมัส เฮเธอร์วิก สถาปนิกชาวอังกฤษ ซึ่งเป็นงานออกแบบดีไซน์ที่ได้แรงบันดาลใจในการเปลี่ยนให้ตึกสูงในเมือง เซี่ยงไฮ้ เปรียบเสมือนภูเขาที่ปกคลุมไปด้วยป่า ทั้งสองฟากฝั่งของริมน้ำ Suzhou Creek ในพื้นที่กว่า 15 เอเคอร์ คาดว่าต้นไม้อะไหล่เหล่านี้จะดูดซับคาร์บอนไดออกไซด์ 21 ตันทุกปีและได้รับการขนานนามว่าเป็นสิ่งมหัศจรรย์ของโลก สมัยใหม่ และมีพื้นที่สำหรับร้านค้า ร้านอาหาร คาเฟ่ พิพิธภัณฑ์ แกลลอรี่ศิลปะ และพื้นที่สาธารณะที่ให้คนเมือง ได้ออกมาใช้สอยกันและเดินเล่นกันได้อย่างเต็มที่



จากนั้นนำท่านถ่ายรูปกับ **ตึกเก่าสุดคลาสสิก Wukang Mansion** หูซางแมนชั่น เป็นตึกเก่าสุดคลาสสิกแห่ง เซี่ยงไฮ้ (Shanghai) นักท่องเที่ยวส่วนใหญ่มักนิยมมาถ่ายรูปกัน ตั้งอยู่ริมถนนเส้น Wukang Road โดยรอบ ๆ ก็จะมีร้านเบเกอรี่ คาเฟ่ ร้านอาหารมากมาย ตึกนี้สร้างเสร็จ ในปี 1924 และเป็นหนึ่งในอาคารที่ทางการเงิน

อนุรักษ์ไว้ ในอดีตที่นี่เคยเป็นอพาร์ทเมนต์ที่ชาวต่างชาติที่มา ทำงานที่เชียงใหม่เคยอาศัยอยู่แล้วก็ถูกเศรษฐีจีนซื้อไป ทำให้กลายเป็นที่พักที่ฮิตในหมู่ Celebrities ชื่อดังของเชียงใหม่ อาทิเช่น ดารา นักแสดง และผู้กำกับ เป็นต้น เนื่องจากในสมัยนั้นเชียงใหม่เป็นศูนย์กลางของวงการภาพยนตร์จีนนั่นเอง และตัวอาคารจะตั้งอยู่โดดเด่นบนหน้าแยกเลย มีความ ละม้ายคล้ายคลึงกับ Flatiron ที่นิวยอร์ก



นำท่านช้อปปิ้ง **Florentia Village Outlet** เป็นเอาท์เล็ตสินค้าแบรนด์ดังอิตาลีแห่งแรกในประเทศจีน เพื่อสร้างประสบการณ์การช้อปปิ้งชั้นเลิศให้กับนักช้อปปิ้งชาวจีน ภายในมีสินค้าแบรนด์ดังจากอิตาลีมากกว่า 200 แบรนด์ รวมถึงสินค้าแฟชั่นแบรนด์ระดับโลกและจากจีนที่มีคุณภาพสูงอีกด้วย

**คำ**
**รับประทานอาหารค่ำ อิสระตามอัธยาศัย .... เพื่อไม่ให้เสียเวลาอันเพลิดเพลินกับการช้อปปิ้ง**

 สมควรแก่เวลา นำท่านเดินทางสู่ **ท่าอากาศยานนานาชาติฉางไฮ้ผู้ตง**
**วันที่ทำ**
**สนามบินฉางไฮ้ผู้ตง – กรุงเทพฯ(สนามบินดอนเมือง) (SL927: 02.40 – 06.10)**

02.40 น.

 เดินทางกลับสู่ **สนามบินดอนเมือง** ประเทศไทย **สายการบิน Thai Lion Air (SL) เที่ยวบินที่ SL927**

06.10 น.

 เดินทางกลับถึง **สนามบินดอนเมือง** โดยสวัสดิภาพพร้อมความประทับใจในการเดินทาง

**อัตราค่าบริการรวม**



ค่าตัวโดยสารเครื่องบินไป-กลับ ชั้นประหยัด พร้อมค่าภาษีสนามบินทุกแห่งตามรายการทัวร์ข้างต้น



คุ้มครองการเสียชีวิตจากอุบัติเหตุสูงสุด 2,000,000 บาท คุ้มครองค่ารักษาพยาบาลจากอุบัติเหตุสูงสุด 500,000 บาท

*(เงื่อนไขตามกรมธรรม์) เชื้อไขประกันการเดินทาง ค่าประกันอุบัติเหตุและค่ารักษาพยาบาล คุ้มครองเฉพาะกรณีที่ได้รับอุบัติเหตุระหว่างการเดินทางไม่คุ้มครองถึงการสูญเสียทรัพย์สินส่วนตัวและไม่คุ้มครองโรคประจำตัวของผู้เดินทาง และคุ้มครองเฉพาะผู้เดินทางไปกลับพร้อมกรุ๊ปเท่านั้น*



เจ้าหน้าที่บริษัท ๔ คอยอำนวยความสะดวกทุกท่านตลอดการเดินทาง



ค่าประกันวินาศภัยเครื่องบินตามเงื่อนไขของแต่ละสายการบิน



ค่าที่พักห้องละ 2-3 ท่าน ตามโรงแรมที่ระบุไว้ในรายการหรือ ระดับเทียบเท่า

- กรณีห้อง TWIN BED (เตียงเดี่ยว 2 เตียง) ซึ่งโรงแรมไม่มีหรือเต็ม ทางบริษัทขอปรับเป็นห้อง DOUBLE BED แทนโดยมี ต้องแจ้งให้ทราบล่วงหน้า
- หากต้องการห้องพักแบบ DOUBLE BED ซึ่งโรงแรมไม่มีหรือเต็ม ทางบริษัทขอปรับเป็นห้อง TWIN BED แทนโดยมี ต้อง แจ้งให้ทราบล่วงหน้า เช่นกัน
- กรณีพักแบบ TRIPLE ROOM 3 ท่าน ท่านที่ 3 อาจเป็น เสริมเตียง หรือ SOFA BED หรือ เสริมฟูกที่นอน ทั้งนี้ ขึ้นอยู่กับรูปแบบการจัดห้องพักของโรงแรมนั้นๆ



ค่าอาหาร ค่าเข้าชม และ ค่ายานพาหนะทุกชนิดตามที่ระบุไว้ในรายการทัวร์ข้างต้น



ค่าน้ำหนักกระเป๋าเดินทางตามสายการบินกำหนดไว้ที่ 20 กิโลกรัม / ท่าน / ใบ

**อัตราค่าบริการไม่รวม**



ค่าทำหนังสือเดินทางไทย และเอกสารต่างดาว



ค่าน้ำหนักกระเป๋าเดินทางในกรณีที่เกิดขึ้นกว่าสายการบินกำหนด



ค่าภาษีน้ำมัน ที่สายการบินเรียกเก็บเพิ่มภายหลังจากทางบริษัทฯ ได้ออกตั๋วเครื่องบินไปแล้ว ซึ่งลูกค้าต้องชำระส่วนต่างเพิ่มอัตราค่าตัวที่นำเสนอนี้ ใ้รวมภาษีน้ำมันและภาษีสนามบินตามอัตราปัจจุบัน ณ วันที่ออกโปรแกรมแล้ว อย่างไรก็ตาม หากก่อนวันเดินทาง ทางสายการบินมีการประกาศปรับขึ้นค่าภาษีน้ำมัน ภาษีสนามบิน หรือมีค่าใช้จ่ายเพิ่มส่วนอื่นๆ (แม้ว่าทางบริษัทฯ จะได้ทำการออกตั๋วเครื่องบินไปแล้วก็ตาม) ทางบริษัทฯ ขอความกรุณาเรียกเก็บค่าใช้จ่ายในส่วนนี้เพิ่มตามความเป็นจริง



ค่าใช้จ่ายส่วนตัวนอกเหนือจากรายการ เช่น ค่าเครื่องดื่ม, ค่าอาหารที่สั่งเพิ่ม, ค่าโทรศัพท์ ฯลฯ สำหรับท่านที่รับประทานอาหารพิเศษ อาหารเจ หรือไม่ทานเนื้อสัตว์ ไม่ทานหมู ไม่ทานไก่ และมีควมจำเป็นให้ทางบริษัท จัดเตรียมอาหารไว้ให้ท่านเป็นพิเศษนอกเหนือจากที่กรุ๊ปจัดไว้ในรายการ ขอสงวนสิทธิ์ในการเรียกเก็บค่าใช้จ่ายเพิ่มเติมตาม จริงหน้างาน



ภาษีมูลค่าเพิ่ม 7% และหัก ณ ที่จ่าย 3%



ค่าธรรมเนียมเอกสารเข้าเมืองสำหรับผู้ถือพาสปอร์ตต่างประเทศ

*(ทางรัฐบาลจีนประกาศยกเลิกวีซ่าให้กับคนไทย ผู้ที่ประสงค์จะพำนักระยะสั้นในประเทศจีน ในรอบ 6 เดือน ไม่เกิน 90 วัน \*\*ถ้ากรณีทางรัฐบาลจีนประกาศให้กลับมาใช้วีซ่า ผู้เดินทางจะต้องเสียค่าใช้จ่ายเพิ่มในการขอวีซ่าตามที่สถานทูตกำหนด)*



ค่าทิปมัคคุเทศก์ท้องถิ่นและคนขับรถ รวม 2,000 บาท/ท่าน/ทริป (เด็กชำระทิปเท่ากับผู้ใหญ่) ชำระที่สนามบิน









## สำคัญ โปรดอ่านเงื่อนไขที่ท่านควรรทราบ



### ข้อมูลสำคัญเกี่ยวกับสายการบิน

การจัดที่นั่งบนเครื่องบินจะถูกกำหนดโดยสายการบิน ซึ่งจะดำเนินการผ่านระบบอัตโนมัติ ผู้โดยสารไม่สามารถเลือกที่นั่งได้ และที่นั่งอาจไม่ได้ติดกัน ซึ่งบริษัทไม่สามารถเข้าไปจัดการได้แต่อย่างใด



### ข้อมูลสำคัญเกี่ยวกับโรงแรมที่พัก

ห้องพักในโรงแรมอาจมีความแตกต่างกัน ดังนั้น ห้องพักประเภทห้องเดี่ยว (Single) ห้องพักร่วม (Twin/Double) และห้องพักร่วมสำหรับ 3 ท่าน (Triple) อาจไม่ได้ตั้งอยู่ในอาคารหรือชั้นเดียวกัน



### เงื่อนไขและข้อควรทราบอื่นๆ ที่ไปที่ท่านควรรทราบ

รายการทัวร์อาจมีการปรับเปลี่ยนหรือยกเลิกตามสภาพอากาศและความเหมาะสม โดยคำนึงถึงความปลอดภัยของผู้เดินทางเป็นหลัก โดยไม่จำเป็นต้องแจ้งให้ทราบล่วงหน้า

อัตราค่าทัวร์ที่นำเสนอนี้ ได้รวมภาษีน้ำมันและภาษีสนามบินตามอัตราปัจจุบัน ณ วันที่ออกโปรแกรมแล้ว อย่างไรก็ตาม หากก่อนวันเดินทาง ทางสายการบิน มีการประกาศปรับขึ้นค่าภาษีน้ำมัน ภาษีสนามบิน หรือมีค่าใช้จ่ายเพิ่มส่วนอื่นๆ (แม้ว่าทางบริษัทฯ จะได้ทำการออกตั๋วเครื่องบินไปแล้วก็ตาม) ทางบริษัทฯ ขอความกรุณาเรียกเก็บค่าใช้จ่ายในส่วนนี้เพิ่มตามความเป็นจริง

## ไม่รับผิดชอบค่าใช้จ่าย ตัวเครื่องบินภายในประเทศทุกกรณี

กรณีที่ท่านเดินทางจากต่างจังหวัด ค่าใช้จ่ายในการเดินทางเช่น ตัวเครื่องบิน รถไฟ รถทัวร์ ที่พัก ไม่ได้ อยู่ในรายการทัวร์ รวมถึงกรณีที่เกี่ยวข้อง (ภายในประเทศ) มีการเปลี่ยนแปลงอันเนื่องมาจาก สายการบินเปลี่ยนแปลงเวลาบิน เที่ยวบิน ยกเลิกเที่ยวบิน หรือสาเหตุสุดวิสัยอื่นๆ ทางบริษัทฯ จะไม่รับผิดชอบค่าใช้จ่ายในส่วนนี้



## หากทำการชำระเงินแล้ว

ทางบริษัทฯ ขอสงวนสิทธิ์ในการถือว่าท่านได้ยอมรับเงื่อนไขดังกล่าวแล้ว และจะไม่มีข้อพิพาทใดๆ เนื่องจากท่านได้ยอมรับเงื่อนไขในการให้บริการแล้ว



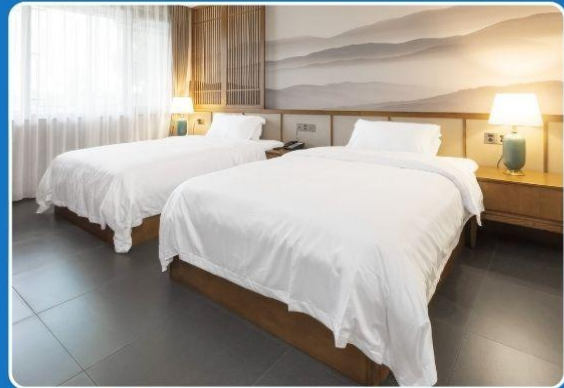
**สำคัญ!!**  
กรุณาอ่านเงื่อนไข  
แบบท้ายโดยละเอียด  
เพื่อประโยชน์สูงสุดของท่าน



## ตัวอย่างประเภทห้องพัก



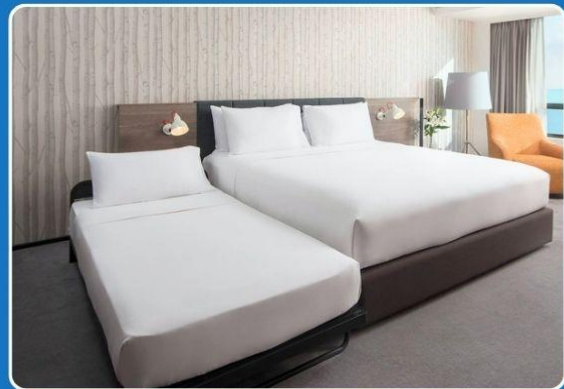
 SINGLE (SGL)



 TWIN (TWN)



 DOUBLE (DBL)



 TRIPLE (TRP)

**\*\*รูปภาพห้องพักเป็นเพียงภาพสื่อถึงประเภทของเตียงเท่านั้น ไม่ใช่ภาพห้องพักจริงสำหรับการเข้าพัก\*\***

