

รหัสทัวร์ : CHN11.15 (กรุณาแจ้งรหัสไปรษณีย์ทุกครั้งที่คุณสอบถาม)

บินทรูฟลายเออร์วิส 6 วัน 5 คืน

CHENGDU

เที่ยว 2 อุทยานระดับ 4A & 5A



IFS หมีแพนด้าป็นตึก SKP Global Center เมืองโบราณซงพาน อุทยานปี้ผิงโกว ศูนย์อนุรักษ์หมีแพนด้า

เจิงตู ปี้ผิงโกว จิ้งจายโกว หมีแพนด้าตัวเป็นๆ

เดินทางช่วง
เม.ย. - ต.ค. 69

ราคา พิเศษ **18,999.-**



PCN-TFU15-VZ
vietjet air

รวมค่าใช้จ่าย
รถเข้าอุทยาน

น้ำหนักกระเป๋า
20 กก.

พักรู
4 ดาว ทุกคืน

อาหาร
14 มื้อ

"เที่ยวทุกที่..ก็มีโปร"
PRO CHINA



เที่ยวจีนไปลงร้านช้อปปิ้ง

บี้เฟิงโกว อุทยานระดับ 4A

จิวจ้ายโกว อุทยานระดับ 5A

ศูนย์อนุรักษ์หมีแพนด้า

เที่ยวบินขาไป	CHENGDU AIRLINES	เที่ยวบิน	เวลาออก	ถึงจุดหมาย
BKK	成都航空	EU 2868	21.30	01.30+1

เที่ยวบินขากลับ	CHENGDU AIRLINES	เที่ยวบิน	เวลาออก	ถึงจุดหมาย
TFU	成都航空	EU 2867	18.20	20.30

ข้อมูลของเที่ยวบิน เป็นข้อมูลเบื้องต้น ที่ทางบริษัทฯ ได้ทำการจองไว้กับทางสายการบิน ซึ่งอาจมีการเปลี่ยนแปลงได้ตามเหตุผลของสายการบิน

DAY	PROGRAM	MEAL			HOTEL
		B	L	D	
1	สนามบินสุวรรณภูมิ - สนามบินเจิงตูเทียนฟู่ - เข้าโรงแรมที่พัก	-	-	-	DERUNDA HOTEL หรือเทียบเท่า ★★★★★
2	เมืองเจิงตู - อุทยานบี้เฟิงโกว (รวมรถประจำทางในอุทยาน+รถกอล์ฟ) - เมืองตูเจียงเยี่ยน	🍴	🍴	🍴	DUJIANGYAN ANCIENT CITY INTER. RESORT HOTEL หรือเทียบเท่า ★★★★★
3	เมืองตูเจียงเยี่ยน - ศูนย์อนุรักษ์หมีแพนด้า (ตัวเป็นๆ) - ทะเลสาบเต๋อซี - เมืองโบราณชงพาน - เมืองจิวจ้ายโกว	🍴	🍴	🍴	JIYZHAIGOU XINGYU INTER. HOTEL หรือเทียบเท่า ★★★★★
4	อุทยานจิวจ้ายโกว *เต็มวัน* (รวมรถประจำทาง)	🍴	🍴 บุฟเฟ่ ในอุทยาน	🍴	JIYZHAIGOU XINGYU INTER. HOTEL หรือเทียบเท่า ★★★★★
5	เมืองจิวจ้ายโกว - เมืองเจิงตู - ตึกSKP Global Center - ชมแสงสีส้มตี ณ ตึกแฝด	🍴	🍴	🍴 สุกัหม่าล่า	HILTON GARDEN INN CHENGDU HOTEL หรือเทียบเท่า ★★★★★
6	ถนนคนเดินไถ่กู่หลี่ - ถนนคนเดินซุนซีลู่ - หมีแพนด้ายักษ์ปีนตึก ณ ตึก IFS - สนามบินเจิงตูเทียนฟู่ - สนามบินสุวรรณภูมิ	🍴	🍴 เปิดปิกนิก	-	

โปรแกรมอาจมีการสลับปรับเปลี่ยนได้ตามความเหมาะสมของ โดยไม่ต้องแจ้งให้ทราบล่วงหน้าแต่จะคำนึงถึงผลประโยชน์ของผู้เดินทางเป็นสำคัญ

เมนูพิเศษ!! เปิดปิ้งกิ้ง สุกี่หม่าล่า และ อิ่มคุ้มกับบุฟเฟต์ในอุทยาน!!



ภาพนี้ใช้เพื่อการโฆษณาเท่านั้น

อัตราค่าบริการ *ทัวร์ไม่ลงร้านค้าท้องถิ่น*

ช่วงเวลาเดินทาง	ราคาผู้ใหญ่	ราคาเด็ก (2-18 ปี)	ราคาพักเดี่ยว
เดือน มิถุนายน 2569			
ส. 06 มิ.ย. - พ. 11 มิ.ย. 69	18,999 บาท	18,999 บาท	6,000 บาท
พ. 11 มิ.ย. - อ. 16 มิ.ย. 69	20,999 บาท	20,999 บาท	6,000 บาท
ส. 20 มิ.ย. - พ. 25 มิ.ย. 69	19,999 บาท	19,999 บาท	6,000 บาท
พ. 25 มิ.ย. - อ. 30 มิ.ย. 69	20,999 บาท	20,999 บาท	6,000 บาท

ราคาเด็กอายุไม่ถึง 2 ปี ณ วันเดินทาง (Infant) ท่านละ 10,000 บาท (ไม่มีที่นั่งบนเครื่องบิน)

- กรณีถือหนังสือเดินทางต่างชาติบริษัทฯ ขอสงวนสิทธิ์เก็บค่าธรรมเนียมเพิ่มเติม ท่านละ 2,000 บาท
- ขอสงวนสิทธิ์ในการเก็บค่าวีซ่าเพิ่มเติม หากมีการประกาศยกเลิกฟรีวีซ่าสำหรับพาสปอร์ตไทย

ราคาทัวร์ ไม่รวมค่าทิปสคนขับรถและไกด์ท้องถิ่นตามธรรมเนียม (ชำระทุกท่าน ยกเว้น ทารกอายุไม่เกิน 2 ปี ยกเว้นให้)

ขอสงวนสิทธิ์เก็บค่าทิปไกด์และคนขับรถท้องถิ่น ณ สนามบินในวันเช็คอิน **ท่านละ 2,000 บาท/ทริป/ท่าน**

**** ราคาทัวร์ยังไม่รวมค่าภาษีน้ำมันปรับเพิ่มท่านละ 630 บาท ****

DAY 1

 สนามบินสุวรรณภูมิ -
 ทำอากาศยานนานาชาติเจิงตูเทียนฟู่
 เมือง เจิงตู

B -
L -
D อาหารท้องถิ่น

สังเกตป้ายนี้

คณะพร้อมกันที่สนามบิน

	สนามบินสุวรรณภูมิ	
อาคาร	ผู้โดยสารขาออก	เคาน์เตอร์
เวลา	18.30	เที่ยวบิน EU 2868

BKK

TFU

เที่ยวบิน

เวลาออก

ถึงจุดหมาย

EU 2868
21.30
01.30+1

(GMT+8)

เวลาที่จีน เร็วกว่าไทย 1 ชั่วโมง

กรุณาปรับเวลาของท่าน เพื่อให้ตรงกับเวลานัดหมาย


ใช้เวลาเดินทาง 03 ชั่วโมง

 เนื่องจากตัวเครื่องบินของคณะเป็นตัวกรุ๊ประบบ Random ไม่สามารถเลือกที่นั่งได้
 ที่นั่งอาจจะไม่ได้นั่งติดกัน และไม่สามารถเลือกช่วงที่นั่งบนเครื่องบินได้ในคณะ
 ซึ่งเป็นไปตามเงื่อนไขของสายการบิน ขอภัยในความไม่สะดวก

เดินทางถึงท่าอากาศยานนานาชาติเจิงตูเทียนฟู่ นำท่านผ่านพิธีการตรวจคนเข้าเมือง


นครเจิงตู

 นำท่านเดินทางสู่ **นครเจิงตู** นครเจิงตูเป็นเมืองหลวงของมณฑลเสฉวนซึ่งตั้งอยู่ทางทิศตะวันตกเฉียงใต้ของสาธารณรัฐประชาชนจีน และมีประชากรหนาแน่นที่สุดของประเทศจีน ปัจจุบันเจิงตูเป็นศูนย์กลางของทางทหาร ยังพร้อมพร้อมไปด้วยวัฒนธรรมโบราณ และศิลปะที่หลากหลายที่สืบทอดมายาวนานนับพันปี คู่ขนานไปกับเทคโนโลยีที่ก้าวล้ำนำสมัยได้อย่างลงตัว

ที่พัก คืนที่ 1 : DERUNDA HOTEL หรือเทียบเท่าระดับ 4 ดาว มาตรฐานประเทศจีน ★★★★★

DAY
2

เมืองเจิงตู-อุทยานแห่งชาติปีเฟิงโกว
(รวมรถประจำทางในอุทยาน+รถกอล์ฟ)

- B **โรงแรม** ✓
- L **อาหารท้องถิ่น** ✓
- D **อาหารท้องถิ่น** ✓



รับประทานอาหารเช้า มื้อที่ 1 #โรงแรม ✓



เมืองเจิงตู



นำท่านเดินทาง 3ชม.



อุทยานปีเฟิงโกว



อุทยานแห่งชาติปีเฟิงโกว (Bipenggou) (รวมรถประจำทางในอุทยาน+รถกอล์ฟ)

ปีเฟิงโกว เป็นส่วนหนึ่งของเทือกเขาหิมินซาน ซึ่งเป็นสถานที่ที่เหมาะสมกับการเดินทางไปสำรวจธรรมชาติ ความงามโดยสามารถเที่ยวได้ทุกฤดูกาล โดยเฉพาะหน้าหนาว ที่หิมะขาวโพลน และฤดูใบไม้เปลี่ยนสี เป็นสีส้มสวยงามสัมผัสเหลือง มีสภาพอากาศเย็นสบาย มีความสดชื่น โดยมีจุดชมวิวเป็นน้ำตกที่สวยงามอยู่ท่ามกลางหุบเขาที่สวยงามให้ได้ชมแบบชื่นใจ และยังมีดอกไม้มีนานาพรรณที่สวยงามให้ได้ชม แล้วด้านในยังมีทะเลสาบอันกว้างใหญ่ที่มีน้ำใสสะอาด ซึ่งน้ำเหล่านี้ไหลมาจากภูเขาหิมะที่สูงใหญ่ด้านบน และ ก็จะได้มองเห็นภูเขาหิมะกลาเซียร์ที่ตั้งตระหง่านอยู่หลายลูก เป็นภาพความงดงามตระการตา ที่ได้เห็นถึงความยิ่งใหญ่ที่ธรรมชาติได้สร้างสรรค์ขึ้นมาอย่างน่ามหัศจรรย์ใจ



รับประทานอาหารกลางวัน และ ค่ำ มื้อที่ 2 และ 3 #ภัตตาคารอาหารท้องถิ่น ✓



นำท่านเดินทางสู่ เมืองตูเจียงเยี่ยน เวลาเดินทางโดยประมาณ 4 ชั่วโมง



ที่พัก คืนที่ 2 : Dujiangyan Acient City Inter. Resort Hotel หรือเทียบเท่าระดับ 4 ดาว มาตรฐานประเทศจีน



DAY
3

เมืองเฉิงตู - ศูนย์อนุรักษ์หมีแพนด้า -
ทะเลสาบเต๋อซี - ประตูเมืองโบราณซงพาน -
เมืองจิวจ้ายโกว

B **โรงแรม** ✓

L **อาหารท้องถิ่น** ✓

D **อาหารท้องถิ่น** ✓

🍴 รับประทานอาหารเช้า มื้อที่ 4 #โรงแรม ✓



ศูนย์อนุรักษ์หมีแพนด้า



นำท่านไปชม **ศูนย์อนุรักษ์หมีแพนด้า Chengdu Giant Panda Breeding Research Base** ถูกจัดตั้งจากทางรัฐบาลจีนตั้งแต่ปี ค.ศ. 1987 เนื่องจากทางการได้เห็นถึงการเปลี่ยนแปลง จำนวนของประชากรหมีแพนด้าที่มีจำนวนลดลงอย่างต่อเนื่อง โดยจากสถิติเมื่อ ปี ค.ศ. 1984 มีจำนวนประชากรหมีแพนด้าอยู่ในธรรมชาติประมาณแค่ 1,500 ตัวเท่านั้น จึงได้เกิดการก่อตั้งศูนย์แห่งนี้ เพื่อเป็นการช่วยดูแล รักษาประชากรของน้องๆ หมีแพนด้านั่นเองโดย นอกจากการดูและน้องแพนด้าแล้ว ยังมีการดูและสัตว์ป่าใกล้สูญพันธุ์อีกหลายสายพันธุ์ เช่น แพนด้าแดง ลิงสายพันธุ์หายาก และอื่นๆ ซึ่งก็นับว่าเป็นประโยชน์ต่อโลกของเรา



🍴 รับประทานอาหารกลางวัน มื้อที่ 5 #ภัตตาคารอาหารท้องถิ่น ✓



ทะเลสาบเต๋อซี

นำท่านสู่ **ทะเลสาบเต๋อซี** ตั้งอยู่ในมณฑลเสฉวน ประเทศจีน เป็นทะเลสาบภูเขาที่เกิดจาก แผ่นดินไหวครั้งใหญ่ในปี ค.ศ. 1933 ซึ่งทำให้ภูเขาถล่มลงมาปิดกั้นแม่น้ำกลายเป็น ทะเลสาบขนาดใหญ่กลางหุบเขา น้ำในทะเลสาบมีสีฟ้าอมเขียวใสสะอาด สะท้อนกับทิวเขา และป่าไม้ที่สวยงาม รอบ ๆ ยังมีซากเมืองโบราณที่จมอยู่ใต้น้ำจากเหตุแผ่นดินไหว ทำให้ที่นี่เป็นทั้งจุดชมวิวยุทธศาสตร์และแหล่งเรียนรู้ทางประวัติศาสตร์สำหรับการเดินทาง จากเฉิงตูไปยังทะเลสาบเต๋อซี



ประตูเมืองโบราณซงพาน

นำท่านถ่ายรูปหน้า **ประตูเมืองโบราณซงพาน** อยู่ติดชายแดนจีน-ทิเบต ห่างจาก เมืองเฉิงตู 322 กิโลเมตร สร้างในสมัยราชวงศ์หมิง ปี ค.ศ.1933 กำแพงเมือง โบราณเป็นสี่เหลี่ยมผืนผ้า มีความยาว 6.2 กิโลเมตรทำจากอิฐและหินที่มีความสูง 12.5 เมตรหนา 12 เมตร ใช้คนสร้างมากกว่าหนึ่งแสนคน มีรูปปั้นของเจ้าเหวินเฉิน กับกษัตริย์ซงเซินกับไป แห่งทิเบต

เมืองจิวจ้ายโกว

นำท่านเดินทางสู่ เมืองจิวจ้ายโกว เพื่อเข้าสู่ที่พัก บริเวณเมืองจิวจ้ายโกว

🍴 รับประทานอาหารเย็น มื้อที่ 6 #ภัตตาคารอาหารท้องถิ่น ✓

🏠 ที่พัก คืนที่ 3 : Jiuzhaigou Xingyu Inter. Hotel หรือเทียบเท่าระดับ 4 ดาว (มาตรฐานประเทศจีน) ★★★★★

DAY
4

อุทยานจิ่วจ้ายโกว (รวมรถประจำทาง)

B **โรงแรม** ✓

L **อาหารบุฟเฟต์** ✓

D **อาหารท้องถิ่น** ✓

 รับประทานอาหารเช้า มื้อที่ 7 #โรงแรม ✓



Jiuzhaigou



อุทยานจิ่วจ้ายโกว

นำท่านสัมผัสความมหัศจรรย์ทางธรรมชาติที่ **อุทยานจิ่วจ้ายโกว** หรือที่ได้รับการยอมรับว่าเป็นดินแดนแห่งเทพนิยาย ซึ่งเป็นพื้นที่อนุรักษ์ทางตอนเหนือของมณฑลเสฉวน ที่ได้ชื่อว่าจิ่วจ้ายโกว เพราะในภาษาจีน (จิ่ว = เก้า, จ้าย = หมู่บ้าน, โกว = แควหรือธารน้ำ) เรียงรวมกันว่า ธารน้ำเก้าหมู่บ้าน เมื่อมาถึงอุทยานจะมีรถเมล์นำท่านชมความสวยงามภายในอุทยานไม่ว่าจะเป็นน้ำตก ภูเขา และทะเลสาบ จนทำให้ถูกบันทึกเป็นมรดกโลกในปี พ.ศ. 2535

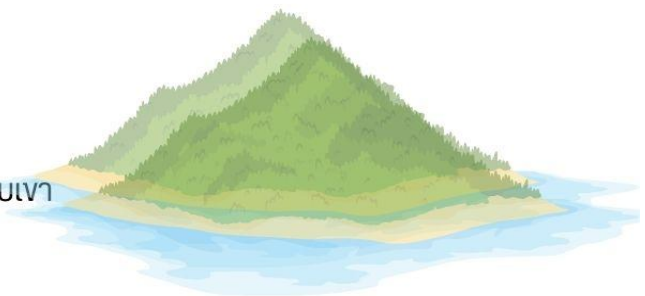


รับประทานอาหารกลางวัน มื้อที่ 8 #ภัตตาคารอาหารท้องถิ่น ✓

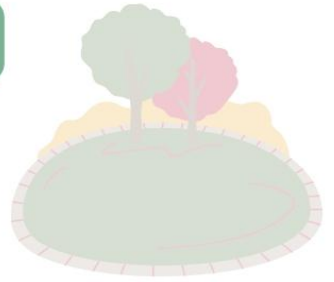
พิเศษ **บุฟเฟต์** ในอุทยาน

จุดเด่นของจิ่วจ้ายโกวมีอยู่ด้วยกัน 5 อย่าง คือ

1. ทะเลสาบน้ำจืดขนาดเล็กใหญ่ที่มีจำนวนมากถึง 144 แห่ง
2. ไม้เปลี่ยนสีที่งดงามในต้นฤดูใบไม้ร่วง
3. เทือกเขาที่ยอดเขาปกคลุมไปด้วยหิมะที่แสนงดงาม
4. น้ำตกขนาดเล็กใหญ่และลำธารมากมายที่กระจุกกระจายอยู่ทั่วไปในหุบเขา
5. หมู่บ้านทั้งเก้าของชนเผ่าต่างๆของชาวทิเบต



จุดไฮไลท์ที่ห้ามพลาด!!! เมื่อไปอุทยานจิ่วจ้ายโกว



1.หมู่บ้านซูเจิ้ง

น้ำตกที่ไหลผ่านตามธรรมชาติ เป็นดั่งภาพวาด เป็นอีกหนึ่งจุดชมวิวยอดนิยมเปลี่ยนสีของจิ่วจ้ายโกว และยังเป็นหนึ่งจุดที่ดึงดูดนักท่องเที่ยวให้มาเที่ยวชมและบันทึกภาพธรรมชาติอันงดงามอีกด้วย

2.ทะเลสาบแรด

ทะเลสาบขนาดใหญ่อันดับ 2 ของอุทยาน เขาสะท้อนสวยงามอันดับ 1 รอบทะเลสาบเต็มไปด้วยดอกไม้บานนานาชนิด โดยฤดูใบไม้ผลิและฤดูร้อนจะเป็นสีเขียว ส่วนฤดูใบไม้ร่วงจะเป็นสีแดง ส่วนต้นสนจะเป็นสีเขียวสองเขาสอดกับน้ำสวยงาม

3.ทะเลสาบยาว

ทะเลสาบที่ใหญ่ที่สุดในจิ่วจ้ายโกว ยาวกว่า 7 กิโลเมตร อยู่ท่ามกลางขุนเขาในบรรยากาศที่เงียบสงบแต่งดงาม เป็นทะเลสาบห้าสี เป็นทะเลสาบที่มีสีของน้ำแปลกตาโดยเฉพาะเมื่อยามแสงอาทิตย์ตกกระทบพื้นน้ำ สีของน้ำในทะเลสาบจะเปล่งประกายเปลี่ยนเป็นสีรุ้งงดงาม

4.น้ำตกธารไข่มุก

เป็นน้ำตกที่ไหลผ่านถ้ำลำธารใหญ่น้อยที่สลับซับซ้อนดุจดังวังบาดาล โดยมีสายน้ำทอดยาวลดหลั่นกันมาเป็นระยะทางถึง 310 เมตร โดยไม่ขาดช่วงสายธารส่องประกายระยิบระยับราวกับความงามของเส้นไข่มุก ให้ท่านได้สนุกกับการบันทึกภาพถ่ายและดื่มด่ำกับธรรมชาติที่สวยงามได้อย่างเต็มที่

5.ทะเลสาบ 5 สี

ทะเลสาบที่มีสีของน้ำแปลกตา โดยเฉพาะตอนที่ยามแสงอาทิตย์ตกกระทบพื้น สีของน้ำในทะเลสาบจะเปล่งประกายเปลี่ยนเป็นสีรุ้งงดงาม เหมือนอยู่ในเทพนิยาย

6.ทะเลสาบนกยูง

เป็นทะเลสาบที่มีสีสันของสายน้ำเป็นสีฟ้าเข้ม-อ่อน สลับกันขึ้นอยู่กับระดับความลึกของน้ำ และเป็นทะเลสาบที่มีรูปร่างคล้ายกับนกยูง จึงเป็นที่มาของชื่อทะเลสาบนกยูงนั่นเอง และในยามที่ใบไม้สีต่างๆร่วงลงบนพื้นน้ำ ก็เปรียบเสมือนคล้ายนกยูงที่กำลังรำแพนอีกด้วย

7.ทะเลสาบแพนด้า

เป็นทะเลสาบสีเขียวอมน้ำเงิน ที่ได้ชื่อว่าเป็นทะเลสาบแพนด้า เพราะมีความเชื่อมีหมีแพนด้าเคยลงมาดื่มน้ำที่ทะเลสาบแห่งนี้



รับประทานอาหารเย็น มื้อที่ 9 # ภัตตาคารอาหารท้องถิ่น



ที่พัก คืนที่ 4 : Jiuzhaigou Xingyu Inter. Hotel

หรือเทียบเท่าระดับ 4 ดาว มาตรฐานประเทศจีน



DAY
5

เมืองจิวจ้ายโกว - เมืองเฉิงตู - SKP Global Cente -
ตึกแฝดเฉิงตู

B **โรงแรม** ✓

L **อาหารท้องถิ่น** ✓

D **สุกี้หม่าล่า** ✓

🍴 รับประทานอาหารเช้า มื้อที่ 10 #โรงแรม ✓

📍 เมืองจิวจ้ายโกว



นำท่านเดินทาง

📍 เมืองเฉิงตู



SKP Global Center

นำท่านชม SKP Global Center จุดเช็คอินคนดังเน็ตไอดอล แห่งใหม่ของเฉิงตูแนวคิดการออกแบบ แรงบันดาลใจในการออกแบบมาจากพื้นหลังทางวัฒนธรรมของดินแดนแห่งความอุดมสมบูรณ์ ซึ่งเป็นสัญลักษณ์ของน้ำแห่งชีวิตที่ตกลงมาจากท้องฟ้าเพื่อหล่อเลี้ยงสิ่งมีชีวิตทั้งหมด ทุกท่านสามารถเพลิดเพลินกับรูปแบบการเปลี่ยนแสงได้ 4 รูปแบบ ได้แก่ การไล่ระดับสี การกระโดดแบบกะพริบ แดบไฟวงแหวน และไฟที่มีสีเดียวกัน ซึ่งจะวนทุกๆ 15 นาที

🍴 รับประทานอาหารกลางวัน มื้อที่ 11 #ภัตตาคารอาหารท้องถิ่น ✓



SKP Global Center

นำท่านเดินทางสู่ ตึกแฝดเฉิงตู ถือเป็นหนึ่งในแลนด์มาร์กอันโดดเด่นของเมืองเฉิงตู ตั้งอยู่ในย่าน Tianfu New Area เขตเศรษฐกิจใหม่ที่รัฐบาลจีนมุ่งพัฒนาให้เป็นศูนย์กลางด้านนวัตกรรม เทคโนโลยี และธุรกิจระดับโลก อาคารคู่นี้มีรูปทรงทันสมัย แปลกตา สะดุดตาด้วยสถาปัตยกรรมที่ล้ำยุค เป็นที่ตั้งของ ศูนย์การเงินระหว่างประเทศ (International Financial Center) และกลายเป็นจุดถ่ายภาพยอดนิยมแห่งใหม่ของเมืองเฉิงตู นักท่องเที่ยวจำนวนมากนิยมมาเช็คอินที่นี่ เพื่อชมความงดงามของสถาปัตยกรรม รวมถึงเพลิดเพลินกับบรรยากาศของเมืองเฉิงตูที่กำลังเติบโตอย่างรวดเร็วในฐานะมหานครแห่งอนาคต

🍴 รับประทานอาหารเย็น มื้อที่ 12 #ภัตตาคารอาหารท้องถิ่น ✓

พิเศษ เมนูสุกี้หม่าล่า



ที่พัก คืนที่ 5 : HILTON GARDEN INN HOTEL CHENGDU
หรือเทียบเท่าระดับ 4 ดาว มาตรฐานประเทศจีน



DAY
6

เมืองเจิ้งตู - ถนนคนเดินไท่กู่หลี่ - ถนนคนเดินซุนซีลู่ - หมีแพนด้า
ยักษ์ป็นตึก ณ ตึก IFS - ทำอากาศยานนานาชาติเจิ้งตูเทียนฟู่ -
ทำอากาศยานนานาชาติสุวรรณภูมิ

B **โรงแรม** ✓

L **อาหารท้องถิ่น** ✓

D **อิสระ** ✗

 รับประทานอาหารเช้า มื้อที่ 13 #โรงแรม ✓

นำท่านเดินทางสู่ **ถนนคนเดินไท่กู่หลี่** เป็นแหล่งช้อปปิ้ง สถาน
บันเทิงและไลฟ์สไตล์ยอดนิยมใจกลางเมืองเจิ้งตูขึ้นชื่อเรื่อง
บรรยากาศที่ทันสมัยโดดเด่นด้วยสถาปัตยกรรมแบบผสมผสาน
ระหว่างตะวันออกและตะวันตกปัจจุบันกลายเป็นแหล่งรวมแบรนด์
ดังระดับโลกร้านอาหารชั้นเลิศ คาเฟ่สุดชิค บาร์สุดคึกคัก และโรง
ภาพยนตร์ทันสมัยจุดเด่นของไท่กู่หลี่ - พื้นที่ทั้งหมดถูกสร้างให้
เป็นแบบ **“เปิดโล่ง (open-air)”** เดินได้สะดวก ไม่รู้สึกอึดอัด



- อาคารมีหลังคาทรง จีนโบราณ ใช้ไม้และกระเบื้องสโตนดั้งเดิม แต่แฝงดีไซน์แบบมินิมอล
- มีมุมให้นั่งพัก มีลานเปิดกว้างและบันได สโตนอาร์ต เหมาะกับการ ถ่ายภาพชิคๆ
-  ร้านอาหารและคาเฟ่ - คาเฟ่แนว ฮิปสเตอร์ เช่น %Arabica, Blue Bottle Coffee, Seesaw Coffee
- ร้านอาหาร ญี่ปุ่น เกาหลี ไทย รวมถึงอาหารจีนฟิวชัน - มี Rooftop bar และลานจที่สามารถชมวิวเมืองเจิ้งตูได้ยามค่ำคืน

 รับประทานอาหารกลางวัน มื้อที่ 14 #ภัตตาคารอาหารท้องถิ่น ✓

พิเศษ เมนูเปิดปากกั๊ง



นำท่านสู่แหล่งช้อปปิ้ง **ถนนซุนซีลู่** เป็นถนนคนเดินที่ใหญ่และทันสมัยที่สุดในเมืองเจิ้งตู หรือเป็นย่านวัยรุ่น เต็มไปด้วยร้านค้าและ
แหล่งช้อปปิ้ง รวมไปถึงร้านอาหารต่างๆมากมาย แหล่งช้อปปิ้ง ร้านช้อปปิ้งที่หรูหรา มากมาย



นำท่านสู่จุดเชคอิน **หมีแพนด้ายักษ์ป็นติก (IFS BUILDING)** แพนด้าอ้วนสุดแสนน่ารักกำลังป็นติก เป็นประติมากรรมแพนด้ายักษ์
แขวนอยู่บนอาคาร IFS ใจกลางเมืองเฉิงตู มีแหล่งช้อปปิ้งมากมาย



อิสระมือค้ำ เพื่อความสะดวกต่อการท่องเที่ยว และ ช้อปปิ้ง





ได้เวลาอันสมควรนำท่านเดินทางสู่ท่าอากาศยานนานาชาติเจ้งตูเทียนฝู่

TFU	>>>	>>>	>>>	BKK	 <p>(GMT+7) เวลาไทยช้ากว่าที่จีน 1 ชั่วโมง</p> <p>ปรับเวลาเป็นเวลาของประเทศไทย</p>
เที่ยวบิน		เวลาออก		ถึงจุดหมาย	
EU 2867		18.20		20.30	 <p>ใช้เวลาเดินทาง 3 ชั่วโมง</p>



เนื่องจากตัวเครื่องบินของคุณจะเป็นตัวสุ่มระบบ Random ไม่สามารถเลือกที่นั่งได้ที่นั่งอาจจะไม่ได้นั่งติดกัน และไม่สามารถเลือกช่องที่นั่งบนเครื่องบินได้ในขณะนี้ ซึ่งเป็นไปตามเงื่อนไขของสายการบิน ขอภัยในความไม่สะดวก

เดินทางถึงประเทศไทย พร้อมความประทับใจมิรู้ลืม



ไม่สามารถยกเลิกการเดินทางได้ เนื่องจากเป็นราคาโปรโมชั่น (แต่สามารถเปลี่ยนผู้เดินทางได้ตามเงื่อนไขของสายการบิน)

หมายเหตุ

หากท่านมีความจำเป็นจะต้องซื้อตัวเครื่องบินภายในประเทศ เพื่อบินไปและกลับจากกรุงเทพฯ กรุณาสอบถามเที่ยวบินเพื่อยืนยันกับทางเจ้าหน้าที่ก่อนทำการจอง และขอความกรุณาให้ท่านซื้อตัวเครื่องบินประเภทที่สามารถเลื่อนวันและเวลาเดินทางได้ อันเนื่องมาจากหากเกิดความผิดพลาดจากทางสายการบิน ไม่ว่าจะเป็นการยกเลิกเที่ยวบิน การล่าช้าของสายการบิน การยุบเที่ยวบินรวมกัน ตารางการเดินทางมีการเปลี่ยนแปลง ซึ่งสายการบินพิจารณาสถานการณ์แล้วพบว่าอยู่เหนือการควบคุมของทางสายการบิน หรือจะเป็นเหตุผลเชิงพาณิชย์ หรือเป็นเหตุผลด้านความปลอดภัย ดังนั้นเหตุผลเหล่านี้ อยู่เหนือการควบคุมของบริษัทฯ บริษัทฯ ขอสงวนสิทธิ์ที่จะไม่รับผิดชอบและไม่คืนค่าใช้จ่ายใดๆ ทั้งสิ้น

อนึ่ง บริษัทฯ จะคอนเฟิร์มกรุ๊ป ประมาณ 5-7 วัน ก่อนเดินทาง ขอภัยในความไม่สะดวก

สำคัญ! กรุณาอ่านเงื่อนไขแบบท้ายโดยละเอียด เพื่อประโยชน์ของท่าน



หากท่านชำระค่าทัวร์แล้ว ไม่ว่าจะทั้งหมดหรือบางส่วน
ทางบริษัทฯ จะถือว่าท่านยอมรับเงื่อนไขแล้วและไม่สามารถเปลี่ยนแปลงเงื่อนไขได้

รายการทัวร์สามารถสลับ ปรับเปลี่ยนหรือดไปบางรายการ ได้ตามความเหมาะสม โดยไม่ต้องแจ้งให้ทราบล่วงหน้า
อันเนื่องมาจากสภาพอากาศ เหตุการณ์ทางธรรมชาติ เหตุการณ์ทางการเมือง สภาพการจราจร เหตุการณ์จากสาย
การบิน หรือเหตุสุดวิสัยต่างๆ ทั้งนี้คำนึงถึงความปลอดภัย ความเป็นไปได้ และผลประโยชน์ของผู้เดินทางเป็นสำคัญ
ทางผู้เดินทางจะไม่ฟ้องร้องใดๆ อันเนื่องมาจากได้รับทราบเงื่อนไขก่อนเดินทางแล้ว

บริษัท ฯ ขอสงวนสิทธิ์เริ่มและจบการให้บริการที่ สนามบินต้นทางไปเท่านั้น
ทางบริษัทฯ ไม่สามารถรับผิดชอบค่าตัวเดินทางภายในประเทศได้ในทุกกรณี หากเกิดเหตุการณ์เปลี่ยนแปลงได้ขึ้น
หากท่านต้องจองตั๋วเครื่องบินภายในประเทศ ท่านสามารถสอบถามไฟล์ท์คอนเฟิร์ม สำหรับการเดินทางหลัก
เพื่อเป็นแนวทางในการจองตั๋วภายในประเทศได้ และ ควรซื้อตั๋วประเภทที่สามารถเลื่อนวันและเวลาในการเดินทางได้
ทั้งนี้ควรเผื่อเวลาในการเดินทาง ก่อนถึงและกลับจากไฟล์ท์เดินทางหลัก ไม่นต่ำกว่า 6 ชั่วโมง



รายละเอียดเพิ่มเติม



หากเป็นโปรแกรมลงร้าน ตามนโยบายการท่องเที่ยวของประเทศ จีน ผู้เดินทางต้องมีการเข้าชมสินค้าของทางรัฐบาล อาทิ โรงงานจิลเวลรี่ ร้านหยก ร้านยก ร้านยางพารา เป็นต้น ผู้เดินทางจะต้องมีการเข้าชมสินค้าของทางรัฐบาล *ที่ระบุไว้ในรายการทัวร์ทั้งหมด* ซึ่งทางบริษัทจำเป็นต้องระบุไว้ หากซื้อหรือไม่ซื้อขึ้นอยู่กับความพึงพอใจของท่าน (ใช้เวลาแต่ละร้านไม่เกิน 90 นาที)

หากท่านใดไม่เข้าร้านดังกล่าวจะต้องจ่ายค่าทัวร์เพิ่ม เนื่องจากมีผลต่อราคาทัวร์ทางบริษัท ฯ ขอสงวนสิทธิ์ คิดค่าดำเนินการเป็นเงิน 500 หยวน/ร้าน และทางบริษัทฯจะขอถือว่าท่านรับทราบและยอมรับเงื่อนไขดังกล่าว



เนื่องจากทัวร์ครั้งนี้มีจุดประสงค์เพื่อเดินทางท่องเที่ยวเป็นหมู่คณะเท่านั้น หากต้องการแยกตัวออกจากคณะเดินทางโดยไม่ลงร้านรัฐบาล บริษัทขอสงวนสิทธิ์คิดค่าดำเนินการแยกท่องเที่ยวเป็นเงิน 500 หยวน/คน/ร้าน



หากเกิดความล่าช้าของสายการบิน หรือสายการบินยกเลิกเที่ยวบิน ไม่ว่าจะเป็นการก่อกองกลางหรือภัยพิบัติธรรมชาติ ซึ่งท่านต้องยอมรับในเงื่อนไขนี้ ในกรณีเกิดเหตุสุดวิสัยอาจมีการปรับเปลี่ยนโปรแกรมตามความเหมาะสม



หากท่านใช้บริการทางบริษัทไม่ครบ เช่น ไม่ทานอาหาร ไม่เที่ยวตามโปรแกรม ทางบริษัทฯ ขอสงวนสิทธิ์ไม่รับผิดชอบใดๆทั้งสิ้น เนื่องจากค่าใช้จ่ายทั้งหมดทางบริษัทได้ทำการชำระก่อนออกเดินทางเรียบร้อยแล้ว



ผู้เดินทางอายุไม่ถึง 18 ปีบริบูรณ์ ไม่ได้เดินทางกับบิดา มารดา ต้องมีจดหมายยินยอมให้บุตรเดินทางไปต่างประเทศจากบิดาหรือมารดาแนบมาด้วย



โปรดตรวจสอบทุกครั้งก่อนจองทัวร์ท่านสามารถเดินทางออกนอกประเทศได้หรือไม่ หากมีคดีความที่ไม่อนุญาตให้ท่านเดินทางออกนอกประเทศฯได้ ด้วยเหตุนี้เป็นการท้วงติงหรือการควบคุมของทางบริษัทฯ ดังนั้นบริษัทฯ จะไม่รับผิดชอบใดๆทั้งสิ้น



กรณีหญิงตั้งครรภ์ ท่านจะต้องมีใบรับรองแพทย์ ระบุชัดเจนว่าท่านสามารถเดินทางออกนอกประเทศได้ รวมถึงรายละเอียดอายุครรภ์ที่ชัดเจน สิ่งนี้อยู่เหนือการควบคุมของบริษัทฯ ดังนั้นบริษัทฯ จะไม่รับผิดชอบใดๆทั้งสิ้น



อัตราค่าบริการนี้ไม่รวม

ค่าใช้จ่ายส่วนตัวของผู้เดินทาง

ค่าโทรศัพท์, ค่าซักรีด, มินิบาร์ภายในห้องพัก
ทีวีช่องพิเศษ และค้ายานพาหนะ ฯลฯ

ค่าทำหนังสือเดินทาง

ค่าวีซ่าและค่าดำเนินการยื่นขอวีซ่า

ค่าใช้จ่ายซึ่งอยู่เหนือการควบคุมของบริษัทฯ

การนัดหยุดงาน **ความล่าช้าของสายการบิน** **การประท้วง**

การจลาจล **อุบัติเหตุทางธรรมชาติ**

การถูกปฏิเสธไม่ให้ออกเข้าเมืองจากเจ้าหน้าที่ตรวจคนเข้าเมือง และ เจ้าหน้าที่กรม
แรงงานทั้งในประเทศ และ ต่างประเทศ

ค่าใช้จ่ายที่เกี่ยวข้องกับภาษี

- ค่าภาษีน้ำมัน ที่สายการบินเรียกเก็บเพิ่ม ภายหลังจากที่บริษัทฯ ได้ออกขายโปรแกรมทัวร์ไปแล้ว
- ค่าภาษีมูลค่าเพิ่ม **7%** และ หัก ณ ที่จ่าย **3%**

ค่าน้ำหนักกระเป๋า

ที่เกินกว่าสายการบินกำหนด หรือ สัมภาระใหญ่กว่ามาตรฐาน

ค่าใช้จ่ายที่เกี่ยวข้องกับ COVID-19

- ค่าตรวจ ATK หรือ RT-PCR

ค่าตรวจ RT-PCR ก่อนออกเดินทาง 72 ชั่วโมง หรือ ATK 24 ชั่วโมงก่อนออกเดินทางจากประเทศไทย

- ค่าประกันสุขภาพ COVID-19

ค่าทิปไกด์ท้องถิ่นและ คนขับรถท้องถิ่น

2,000 บาท

(บังคับ ให้รับ เบื้องต้นรวมใน มอ งบ ธิ ร ะ ๓)

Tour Leader [TL]

ท่านสามารถให้ทิปได้ตามความพึงพอใจของท่าน



✓ อัตราค่าบริการนี้รวม



ค่าตัวเครื่องบินโดยสารชั้นประหยัด ไป-กลับ พร้อมคนละรวมค่าภาษีสนามบิน และค่าธรรมเนียมเช็กลิข

ยกเว้น หากมีการประกาศปรับขึ้นจากทางสายการบินจะมีการเรียกเก็บเพิ่มเติมจากท่านภายหลัง และเนื่องจากเป็นตั๋วกรุ๊ปไม่สามารถ อพเกรดที่นั่งได้ และไม่สามารถเลื่อนวันเดินทางได้ ท่านต้องไป-กลับพร้อมกรุ๊ปท่านั้น ทั้งนี้เป็นไปตามเงื่อนไขของสายการบิน



น้ำหนักกระเป๋า โหลดใต้ท้องเครื่องท่านละ

23 KG.

(น้ำหนักขึ้นอยู่กับสายการบินที่ใช้ในการเดินทาง)



สัมภาระขึ้นเครื่อง

น้ำหนักไม่เกิน 5 กิโลกรัม

(เงื่อนไขเป็นไปตามที่สายการบินกำหนด)



TWIN BED

เตียงคู่



DOUBLE ROOM

เตียงเดี่ยว



TRIPLE BED

เตียงสาม

หรือ



ค่าโรงแรมที่พัก

ค่าที่พักตามที่ระบุในรายการหรือเทียบเท่าระดับเดียวกัน (พักห้องละ 2 ท่าน) หากประเภทห้องที่ท่านริเคอสมาดำเนินการ เช่น ริเคอสห้องพักเป็น TWIN BED หรือ DOUBLE BED ทางบริษัทขอสงวนสิทธิ์ในการปรับประเภทห้องพัก เป็นตามที่โรงแรมมีอยู่ โดยไม่ต้องแจ้งให้ทราบล่วงหน้า

****ห้องTRIPLE ถึงอยู่กับโรงแรมนั้นว่าห้องจะเป็นแบบใด แต่ลูกค้าที่จองห้อง TRIPLE ได้นอน 3 ท่านแน่นอน ทางบริษัทขอสงวนสิทธิ์ในการปรับประเภทห้องพัก เป็นตามที่โรงแรมมีอยู่ โดยไม่ต้องแจ้งให้ทราบล่วงหน้า****



ตัวอย่างรูปภาพรถ 1 ชั้น

ค่ารถโค้ชปรับอากาศนำเที่ยว

รับส่งตามรายการที่ระบุไว้ในโปรแกรมทัวร์

หัวหน้าทัวร์คอยอำนวยความสะดวกให้แก่ทุกท่านตลอดการเดินทาง ตั้งแต่เช็คอินที่สนามบิน ถึงสายพานรับสัมภาระ



ค่าอาหาร

ตามรายการที่ระบุไว้ในโปรแกรมทัวร์



ค่าประกันการเดินทาง

วงเงินประกันท่านละ 1,000,000 บาท

ค่าประกันอุบัติเหตุและค่ารักษาพยาบาลคุ้มครองเฉพาะกรณีที่ได้รับอุบัติเหตุระหว่างการเดินทาง ไม่คุ้มครองถึงการสูญเสียชีวิตหรือสินส่วนตัวและไม่คุ้มครองโรคประจำตัวของผู้เดินทาง (เงื่อนไขตามกรมธรรม์)



กรุ๊ปที่เดินทาง 10 ท่านขึ้นไป



น้ำดื่มวันละ 1 ขวด

เฉพาะวันที่ให้บริการทัวร์เท่านั้น



ค่าธรรมเนียมเข้าชมสถานที่



ตามรายการที่ระบุไว้ในโปรแกรมทัวร์

ไกด์ท้องถิ่นที่พูดภาษาท้องถิ่น



เฉพาะวันที่ให้บริการทัวร์เท่านั้น



เงื่อนไขการให้บริการ



ไปเที่ยวกับอาโปนะคับ

จิมเลย ๑

BOOKING

การสำรองที่นั่ง / การชำระมัดจำและชำระส่วนที่เหลือ

กรุณาสำรองที่ **มัดจำท่านละ 10,000 บาท** หลังจากจอง

เพื่อสำรองสิทธิ์ในการเดินทาง และชำระส่วนที่เหลือทั้งหมดก่อนออกเดินทาง 30 วัน มิเช่นนั้น

บริษัทฯ จะถือว่าท่าน ยกเลิกการเดินทางโดยอัตโนมัติท่านจะโดนยึดมัดจำโดยที่ท่านจะไม่สามารถเรียกร้องใดๆ คืนได้

อันเนื่องมาจากบริษัทฯ จำเป็นที่จะต้องสำรองจ่ายค่าใช้จ่ายในส่วนของที่พักรถและตัวเครื่องบินไปก่อนหน้านั้นแล้ว หากท่านสำรองที่นั่งน้อยกว่า 30 วัน ทางบริษัทฯ เรียกเก็บยอดเต็มจำนวนทันที

หลังจากทำการจองแล้ว กรุณาเตรียมเอกสารสำหรับการเดินทางให้พร้อม เช่น หน้าพาสปอร์ตเพื่อออกตั๋วหรือคำขอพิเศษเพิ่มเติมต่างๆ ให้แก่พนักงานขาย และหากท่านชำระเงินเข้ามาไม่ว่าจะบางส่วนหรือทั้งหมด บริษัทฯ จะถือว่าท่านได้ยอมรับเงื่อนไขที่ระบุไว้ทั้งหมดนี้แล้ว



การชำระเงินเพิ่ม กรณีกลุ่มเดินทางอาชีพพิเศษ

เนื่องจากเป็นกรุ๊ปลดราคา ซึ่งมีงบสนับสนุน ในการลดราคา โดยทางร้านมีการตั้งข้อกำหนดกลุ่มอาชีพพิเศษดังนั้น ขอสงวนสิทธิ์ในการชำระเงินเพิ่ม **ท่านละ 5,000 บาท** หากเป็น กรุ๊ปอาชีพพิเศษ เช่น นักเรียน นักศึกษา , ธุรกิจขายตรง , OUTING พนักงานบริษัทเอกชน , ดีลเลอร์ (ตัวแทนจำหน่าย) , สายประกันชีวิต หรือธนาคาร , ข้าราชการ , กรุ๊ปดูงาน , หมอ พยาบาล หากไม่มีการแจ้งและทราบภายหลัง หรือ เจตนาไม่แจ้งทางบริษัท ขอสงวนสิทธิ์ในการ **ปรับเพิ่ม 2 เท่า (10,000 บาทต่อท่าน)**

กรณีผู้เดินทางต้องการความช่วยเหลือเป็นพิเศษ อาทิเช่น **การใช้วีลแชร์ กรุณาแจ้งบริษัทฯ อย่างน้อย 7 วันก่อนการเดินทาง** มิฉะนั้นบริษัทฯ จะไม่สามารถจัดการล่วงหน้าได้ เนื่องจากการขอใช้วีลแชร์ในสนามบินนั้น ต้องมีขั้นตอนในการขอล่วงหน้า และบางสายการบินอาจมีการเรียกเก็บค่าใช้จ่ายทั้งทางสนามบินในไทยและในต่างประเทศ ซึ่งผู้เดินทางสามารถสอบถามกับเจ้าหน้าที่ได้โดยตรงก่อนทำการจอง และหากในขณะของท่านมีผู้ต้องการดูแลพิเศษ เช่น ผู้ที่นั่งรถเข็น (Wheelchair), เด็ก, ผู้สูงอายุและผู้ที่มีโรคประจำตัวหรือไม่สะดวกในการเดินทางท่องเที่ยวในระยะเวลาเกินกว่า 4 - 5 ชั่วโมงติดต่อกัน ท่านและครอบครัวต้องให้การดูแลสมาชิกภายในครอบครัวของท่านเอง เนื่องจากการเดินทางเป็นหมู่คณะ หัวหน้าทัวร์มีความจำเป็นต้องดูแลคณะทัวร์ทั้งหมด



การรับดูแลเป็นพิเศษ

การถูกปฏิเสธในการเข้าหรือออกประเทศ



ในกรณีที่กองการตรวจคนเข้าเมืองปฏิเสธมิให้ท่านเดินทางเข้าหรือออกประเทศ ไม่ว่าจะประเทศไทยหรือต่างประเทศก็ตาม บริษัทฯ ขอสงวนสิทธิ์ในการไม่คืนค่าทัวร์ไม่ว่าจะกรณีใดๆ ก็ตาม ซึ่งการตรวจคนเข้าเมืองนั้นเป็นสิทธิ์ของเจ้าหน้าที่ของรัฐของประเทศนั้นๆ และขอแจ้งให้ผู้เดินทางทราบว่าทางบริษัทฯ และมัคคุเทศก์หรือหัวหน้าทัวร์ ไม่มีสิทธิ์ที่จะช่วยเหลือใดๆ ทั้งสิ้น เพราะอำนาจการตัดสินใจเป็นของเจ้าหน้าที่ทางกองการตรวจคนเข้าเมืองโดยเด็ดขาด อนึ่ง ทางบริษัทฯ มีจุดประสงค์ที่ทางธุรกิจเพื่อการท่องเที่ยวเท่านั้น ไม่สนับสนุนให้ลูกค้าเดินทาง เข้า-ออกประเทศอย่างผิดกฎหมาย และ หนังสือเดินทางจะต้องมีอายุเหลือไม่น้อยกว่า 6 เดือนและมีหน้าแสดมปีไม่น้อยกว่า 5 หน้า

การงดเว้นการร่วมทริปบางรายการ

หากผู้เดินทางงดเว้นการร่วมทริปบางสถานที่ในรายการใด พร้อมคณะผู้เดินทางอื่น ท่านจะไม่สามารถเรียกร้องค่าบริการใดๆ ได้ทั้งสิ้น บริษัทฯ จะถือว่าท่านประสงค์ที่จะสละสิทธิ์และไม่ร่วมเดินทางพร้อมคณะ





เงื่อนไขการยกเลิกการจอง

**ไม่สามารถยกเลิกการเดินทางได้
เนื่องจากเป็นราคาโปรโมชั่น**



(แต่สามารถเปลี่ยนชื่อผู้เดินทางได้ 21 วัน ก่อนการเดินทาง)

กรณีเจ็บป่วยกระทันหัน จนไม่สามารถเดินทางได้ ซึ่งจะต้องมีใบรับรองแพทย์จากโรงพยาบาลรับรอง ทางบริษัทจะทำการเลื่อนการเดินทางของท่านไปยังคณะต่อไป แต่ทั้งนี้ท่านต้องเสียค่าใช้จ่ายที่ไม่สามารถยกเลิกหรือเลื่อนการเดินทางได้ตามความเป็นจริง ในกรณีเจ็บป่วยกระทันหัน ล่วงหน้าเพียง 7 วันทำการ ทางบริษัท ขอสงวนสิทธิ์ในการคืนเงินทุกกรณี

เงื่อนไขพิเศษเพิ่มเติมสำคัญ!!



เงื่อนไขการออกเดินทาง

ในแต่ละเส้นทางจะมีการกำหนดผู้เดินทางขั้นต่ำของการออกเดินทาง โดยในทัวร์นี้ **กำหนดให้มีผู้เดินทางขั้นต่ำ 10 ท่าน** หากมีผู้เดินทางไม่ถึงที่กำหนด บริษัทฯ ขอสงวนสิทธิ์ในการเพิ่มค่าทัวร์ หรือ เลื่อนการเดินทาง หรือ ยกเลิกการเดินทาง หากท่านมีไฟล์ทบินภายในประเทศแต่มีได้แจ้งให้เราทราบล่วงหน้าก่อนทางบริษัทฯ จะไม่รับผิดชอบใดๆ ทั้งสิ้น ดังนั้นกรุณาสอบถามยืนยันการออกเดินทางก่อนจองไฟล์ทบินภายในประเทศทุกครั้ง

หากท่านมีความจำเป็นจะต้องซื้อตั๋วเครื่องบินภายในประเทศ เพื่อบินไปและกลับจากกรุงเทพฯ กรุณาสอบถามเที่ยวบินเพื่อยืนยันกับเจ้าหน้าที่ก่อนทำการจองและ **ขอแนะนำให้ท่านซื้อตั๋วเครื่องบินประเภทที่สามารถเลื่อนวันและเวลาเดินทางได้** อันเนื่องมาจากหากเกิดความผิดพลาดจากทางสายการบิน การล่าช้าของสายการบิน การยุบเที่ยวบินรวมกัน ตารางการเดินทางมีการเปลี่ยนแปลง ซึ่ง สายการบินพิจารณาสถานการณ์แล้วพบว่าอยู่เหนือการควบคุมของทางสายการบิน หรือจะเป็นเหตุผลเชิงพาณิชย์ หรือเป็นเหตุผลด้านความปลอดภัย ดังนั้น เหตุผลด้านความปลอดภัย เหตุผลเหล่านี้ อยู่เหนือการควบคุมของบริษัทฯ บริษัทฯ ขอสงวนสิทธิ์ที่จะไม่รับผิดชอบและไม่คืนค่าใช้จ่ายใดๆ ทั้งสิ้น อนึ่ง บริษัทฯ จะยืนยันกรุ๊ปออกเดินทางประมาณ 3-5 วันก่อนเดินทาง หากไม่มั่นใจกรุณาสอบถามพนักงานขายโดยตรง



หากกรุ๊ปคอนเฟิร์มแล้วไม่สามารถเลื่อนการเดินทางได้

หากกรุ๊ปคอนเฟิร์มเดินทางแล้วนั้น ท่านจะไม่สามารถเลื่อนการเดินทางได้ ไม่ว่าจะเปิดเหตุการณ์ใดๆ ต่อท่านก็ตาม อันเนื่องมาจาก การคอนเฟิร์มของกรุ๊ปนั้นประกอบจากตัวเลขการจองการเดินทางของท่าน หากท่านถอนตัวออกทำให้กรุ๊ปมีค่าใช้จ่ายเพิ่มเติมขึ้น หรืออาจทำให้กรุ๊ปไม่สามารถออกเดินทางได้ ดังนั้น ทางบริษัทฯ ขอสงวนสิทธิ์มีอนุญาตให้เลื่อนวันเดินทางใดๆ ได้ทั้งสิ้นและเก็บค่าใช้จ่ายทั้งหมดตามจำนวนเงินของราคาทัวร์

การชำระเงินหมายถึงการยืนยันจำนวนผู้เดินทาง ไม่สามารถปรับเปลี่ยนได้

การชำระเงินเข้ามานั้น หมายถึงท่านได้ยอมรับข้อเสนอมและยืนยันจำนวนตามที่ท่านได้จองเข้ามา หากท่านชำระเงินเข้ามาแล้วจะไม่สามารถเปลี่ยนแปลงจำนวนของผู้เดินทางได้และหากมีความจำเป็นจะต้องเปลี่ยนแปลงท่านจะยินยอมให้ทางบริษัทฯ คิดค่าใช้จ่ายที่ทางบริษัทเสียหาย รวมถึงค่าเสียเวลาในการขาย อย่างน้อยที่สุดเท่าจำนวนเงินมัดจำ ทั้งนี้ทั้งนั้นให้เป็นไปตามเงื่อนไขของบริษัทฯ

บริษัทฯ จะไม่รับผิดชอบใดๆ ทั้งสิ้น หากเกิดกรณีความล่าช้าจากสายการบิน, การยกเลิกบิน, การประท้วง, การนัดหยุดงาน, การก่อการจลาจล, ภัยธรรมชาติ, การนำสิ่งของผิดกฎหมาย ซึ่งอยู่นอกเหนือความรับผิดชอบของบริษัทฯ และ บริษัทฯ จะไม่รับผิดชอบใดๆ ทั้งสิ้น หากเกิดสิ่งของสูญหาย อันเนื่องเกิดจากความประมาทของท่าน, เกิดจากการโจรกรรม และ อุบัติเหตุจากความประมาทของนักท่องเที่ยวเอง

ข้อมูลเพิ่มเติม

สกุลเงิน ประเทศจีน



ความแตกต่างระหว่าง RMB (RENMINBI), CNY (CHINESE YUAN) และเงินหยวน

- RMB หรือ Renminbi (เหรินหมินปี้) เป็นชื่อค่าเงินทางการของ สาธารณรัฐประชาชนจีน ซึ่งเป็นชื่อที่คนจีนนิยมเรียก
- CNY มาจาก Chinese Yuan เป็นชื่อเรียกสกุลเงินตามมาตรฐานสากลที่ทางธนาคารหรือร้านแลกเปลี่ยนจะแสดงค่าเงินนี้

เงินหยวน เป็นหน่วยเงินของสกุลเงินดังกล่าว ดังนั้น เมื่อไปแลกเปลี่ยน ให้มองหาสกุลเงิน CNY แต่เมื่อเที่ยวจีนและซื้อของกับทางร้านค้าให้เรียกหน่วยเงินที่จ่ายว่า หยวน

ช่องทางการจ่ายเงินภายในประเทศจีน

เงินสด

อัตราการแลกเปลี่ยน 1 หยวน เท่ากับ **ประมาณ 5-6 บาท** โดยธนบัตรของจีน จะแบ่งออกเป็น 100, 50, 20, 10, 5 และ 1 หยวน

คิวอาร์โค้ด

ปัจจุบันร้านค้าส่วนใหญ่จึงนิยมรับชำระเงินด้วยระบบอีเพย์เมนต์ แอปพลิเคชันที่แนะนำคือ Alipay และ WeChat เพื่อใช้งานที่ประเทศจีน ซึ่งสามารถผูกบัตรเครดิต VISA และ Mastercard ได้ด้วย

บัตรเครดิต

การใช้บัตรเครดิตที่ออกโดยธนาคารของไทยยังคงเป็นหนึ่งในทางเลือกที่ดีที่สุด เพื่อให้ทุกการใช้จ่ายสะดวก รวดเร็ว ควรเลือกบัตรที่มีระบบการชำระเงินมาตรฐานสากล ซึ่งสามารถใช้ได้เฉพาะโรงแรมหรือห้างสรรพสินค้าใหญ่ๆ เท่านั้น

บัตร Travel Card

สำหรับผู้เดินทางไปต่างประเทศบ่อยๆ บัตรเดบิตประเภท Travel Card สามารถแลกเปลี่ยนเป็นสกุลท้องถิ่นใส่ไว้ในบัตร เวลาผูกบัตรชื่อของในจีน ผู้ถือบัตรจึงไม่ต้องเสียค่าความเสี่ยงจากการแปลงสกุลเงิน

ประเทศจีนเร็วกว่าประเทศไทย

1 ชั่วโมง

เพื่อสะดวกต่อการนัดหมาย เมื่อเดินทางถึงสนามบิน ณ ประเทศจีน ไม่ต้องปรับเวลา เวลาที่ประเทศเวียดนามกับไทย

TIMEZONE+8



ปลั๊กไฟประเทศจีน

ไฟฟ้าในเมืองจีนเป็นระบบ 220 V แบบ 3 ขา คือ จะมีสายดินด้วย (บางโรงแรมจะใช้ระบบเดียวกับเมืองไทย)

บริการ SIM 2 FLY

อินเทอร์เน็ตไม่ลดสปีด

6 GB

สามารถใช้งานได้ 10 วัน ราคา 399.-

ท่านสามารถซื้อกับหัวหน้าทัวร์ได้เลย ไม่ยุ่งยาก



ประกันสุขภาพ

ผู้เดินทางสามารถซื้อประกันสุขภาพได้เพิ่มเติมก่อนออกเดินทางไม่ต่ำกว่า 7 วัน

ประกันภัยการเดินทางต่างประเทศ พลัส |

Global Travel Insurance Plus (GTIP)



หน่วย : บาท / Baht

ความคุ้มครอง / Coverage	จำนวนเงินความคุ้มครอง / Sum Insured							
	เดินทางทั่วโลก / WORLDWIDE PLUS				เดินทางในเอเชีย / ASIA PLUS			
	Basic*	Silver	Gold	Platinum	Basic*	Silver	Gold	Platinum
1. การประกันภัยอุบัติเหตุส่วนบุคคล อ.บ.1* / Personal Accident Benefit	2,000,000	2,000,000	3,000,000	5,000,000	1,000,000	2,000,000	3,000,000	5,000,000
2. ค่ารักษาพยาบาลในต่างประเทศ / Medical Expenses Abroad	2,000,000	2,000,000	3,000,000	5,000,000	2,000,000	2,000,000	3,000,000	5,000,000
2.1 การรักษาพยาบาลต่อเนื่องในประเทศไทย** / Follow-up treatment in Thailand	50,000	200,000	300,000	500,000	50,000	200,000	300,000	500,000
2.2 การรับการรักษาพยาบาลครั้งแรกในประเทศไทย*** / Medical treatment in Thailand	100,000	200,000	300,000	500,000	100,000	200,000	300,000	500,000
3. การเคลื่อนย้ายฉุกเฉินและการส่งศพกลับประเทศ / Evacuation and repatriation	2,000,000	2,000,000	3,000,000	5,000,000	2,000,000	2,000,000	3,000,000	5,000,000
4. การบริการความช่วยเหลือทางการแพทย์ฉุกเฉิน / Emergency Medical Assistance								
4.1 การเยี่ยมผู้เอาประกันภัยในต่างประเทศ / Compassionate visit	x	Actual Cost	Actual Cost	Actual Cost	x	Actual Cost	Actual Cost	Actual Cost
4.2 การส่งผู้เยาว์กลับประเทศไทย / Return of minor	x	Actual Cost	Actual Cost	Actual Cost	x	Actual Cost	Actual Cost	Actual Cost
4.3 การค้นหา การช่วยชีวิต และการกู้ภัย / Search, rescue and recovery	250,000	250,000	250,000	250,000	250,000	250,000	250,000	250,000
5. การยกเลิกการเดินทาง / Trip cancellation	10,000	10,000	100,000	100,000	10,000	10,000	100,000	100,000
6. การลดจำนวนวันเดินทาง / Trip curtailment	x	x	100,000	100,000	x	x	100,000	100,000
7. ความสูญหายหรือความเสียหายของสัมภาระในการเดินทาง / Loss or damage of personal baggage	10,000	10,000	50,000	50,000	10,000	10,000	50,000	50,000
8. การล่าช้าของการเดินทาง / Cover of delay								
8.1 การล่าช้าของระบบขนส่งมวลชน / Delays in means of public transport	x	2,000	10,000	20,000	x	2,000	10,000	20,000
8.2 การล่าช้าของสัมภาระ / Delayed collection of baggage	x	2,000	20,000	20,000	x	2,000	20,000	20,000
8.3 การจี้เครื่องบิน / Hijack	x	x	50,000	50,000	x	x	50,000	50,000
8.4 การพลาดต่อเที่ยวบิน / Missed connection - flight	x	2,000	10,000	20,000	x	2,000	10,000	20,000
9. การสูญหายของหนังสือเดินทาง / Loss of passport	x	x	5,000	5,000	x	x	5,000	5,000
10. ความรับผิดต่อบุคคลภายนอก / Personal legal liability	x	1,000,000	2,000,000	5,000,000	x	1,000,000	2,000,000	5,000,000
11. ความรับผิดส่วนแรกสำหรับรถเช่า / Rental car excess	x	x	10,000	20,000	x	x	10,000	20,000
12. ความคุ้มครองผู้เล่นกอล์ฟ / Golf Cover	x	x	x	20,000	x	x	x	20,000
13. เงินชดเชยรายวันระหว่างรักษาตัวในโรงพยาบาลต่างประเทศ / Oversea Hospitalization Benefit	x	1,000 per day max 10,000	2,000 per day max 20,000	3,000 per day max 30,000	x	1,000 per day max 10,000	2,000 per day max 20,000	3,000 per day max 30,000

หมายเหตุ / Remark

*อ.บ. 1 หมายถึงการเสียชีวิต การสูญเสียอวัยวะ สายตา หรือทุพพลภาพถาวรสิ้นเชิงจากอุบัติเหตุ / Loss of life, dismemberment, loss of sight or total permanent disability.

**ข้อ 2.1 บริษัทจะจ่ายค่าใช้จ่ายสำหรับการรักษาพยาบาลต่อเนื่องในประเทศไทยจากข้อ 2. ภายในระยะเวลา 7 วันแรกนับจากเดินทางกลับถึงประเทศไทย / The Company will pay such costs incurred within 7 days of the return to Thailand.

*** ข้อ 2.2 บริษัทจะจ่ายค่าใช้จ่ายสำหรับการรักษาพยาบาลครั้งแรกในประเทศไทยภายใน 24 ชั่วโมง และรักษาต่อเนื่องจากเหตุการณ์นั้นไม่เกิน 7 วัน / The company will pay the expenses for the first medical treatment in Thailand within 24 hours and continue treatment from that event for no more than 7 days.



*หลังกลับมาต้องหาหมอภายใน 24 ชม และในใบรับรองแพทย์ระบุว่าเป็น 'เหตุเกิดต่างประเทศ'

ประกันสุขภาพ

ผู้เดินทางสามารถซื้อประกันสุขภาพได้เพิ่มเติมก่อนออกเดินทางไม่ต่ำกว่า 7 วัน

ประกันภัยการเดินทางต่างประเทศ พลัส | Global Travel Insurance Plus (GTIP)



หน่วย : บาท / Baht

จำนวนวันเดินทาง (วัน) Trip Duration (Days)	เบี้ยประกันภัย (บาท) / Premium (Baht)							
	เดินทางไปทั่วโลก / WORLDWIDE PLUS				เดินทางไปเอเชีย / ASIA PLUS			
	Basic*	Silver	Gold	Platinum	Basic*	Silver	Gold	Platinum
แพคเกจเดี่ยว / Single - Trip								
1-4	300	334	600	990	200	290	470	688
5-6	350	450	715	1,290	240	300	595	999
7-8	370	500	990	1,772	280	427	690	1,300
9-10	399	600	1,230	1,996	340	597	850	1,600
11-15	600	790	1,590	2,750	450	767	1,150	2,150
16-22	849	1,275	2,210	3,370	524	937	1,650	2,795
23-31	999	1,600	2,680	3,993	628	1,108	2,030	3,300
32-45	1,530	2,090	3,200	5,674	770	1,364	2,450	4,325
46-60	1,950	2,500	3,850	6,180	907	1,620	2,995	5,226
61-75	2,300	3,340	4,900	7,910	1,220	2,215	3,775	6,450
76-94	2,500	3,843	5,500	9,390	1,475	2,641	4,200	7,500
95-105	3,500	4,467	7,490	11,145	1,975	2,962	5,720	9,990
106-121	4,100	5,090	8,400	12,900	2,350	3,371	6,450	11,100
122-151	5,200	6,345	10,250	15,895	2,775	4,016	7,950	13,740
152-182	6,500	7,599	12,530	18,890	3,260	4,922	9,775	15,975
แพคเกจรายปี / Annual Multi - Trip, max length per trip as per plan selected								
Annual (max 31 days)	2,000	2,450	4,000	5,700	1,200	1,992	2,850	4,400
Annual (max 60 days)	2,500	3,120	4,800	7,400	1,600	2,591	3,700	6,400
Annual (max 90 days)	3,600	4,225	5,800	10,000	1,900	3,200	5,000	8,700
Annual (max 120 days)	5,750	6,427	9,000	13,990	2,650	4,038	7,100	12,210
Annual (max 365 days)	15,500	19,000	26,200	44,000	5,925	10,785	22,000	35,150

* เบี้ยประกันภัยขึ้นสำหรับผู้เอาประกันภัยอายุไม่เกิน 75 ปี รวมภาษีอากรแล้ว / Premium shown is for insured up to 75 yrs of age includes tax and stamp.

* สำหรับผู้เอาประกันภัยที่มีอายุ 76 - 85 ปี เบี้ยประกันภัยคูณ 2 ได้รับความคุ้มครองแบบทั่วโลกหรือเอเชียเหมือนกัน / For policyholders aged 76 - 85 years old, the insurance premium will be doubled for the Asia Basic plan or the Worldwide Basic Plan.



คุ้มครองค่ารักษาสูงถึง
5 ล้าน
บาท

- คุ้มครองค่ารักษาพยาบาลจากอุบัติเหตุและเจ็บป่วย
- Covers medical expenses from injuries and illness up to 5,000,000 baht.



รักษาฟัน
16,000
บาท

- คุ้มครองค่ารักษาพยาบาลฟันเพื่อบรรเทาความเจ็บปวดที่ต่างประเทศ ได้ถึง 16,000 บาท
- Dental treatment cover for relief of pain up to 16,000 baht.



ไม่ต้อง
สำรองจ่าย
รักษาได้ทุก sw.

- คุ้มครองค่ารักษาพยาบาลทั้ง IPD, OPD
- You don't have to advance money.
- Free choice of hospital.
- Covers medical expenses for inpatient and outpatient treatment.



คุ้มครอง
กีฬาเสี่ยงภัย

- คุ้มครองเฉพาะค่ารักษาพยาบาลการบาดเจ็บจากกีฬาเสี่ยงภัย เช่น ดำน้ำ เล่นสกี เจ็ทโบ๊ท บันจี้จัมพ์
- Coverage includes medical expenses for injuries from certain high-risk sports such as diving, skiing, or bungee jumping.

ความคุ้มครองค่ารักษาพยาบาลกีฬาไม่รวมกิจกรรมที่มีความเสี่ยงสูง / คุ้มครองเฉพาะกีฬาที่ระบุไว้ในใบรับประกันภัย



คุ้มครองอายุสูงสุดถึง
85 ปี*

- Coverage up to the age of 85 years.*
- Remark *76-85 years is eligible for insurance coverage only under the Basic Plan.

ช่วยเหลือ
ฉุกเฉินทั่วโลก **24**
hrs.

- ศูนย์ให้ความช่วยเหลือฉุกเฉินทางการแพทย์และการเดินทางทั่วโลก
- +66 2 569 0230
- 24 hours. Worldwide emergency call center
- +66 2 569 0230



หลังกลับมาต้องหาหมอภายใน 24 ชม และในใบรับรองแพทย์ระบุว่าเป็น 'เหตุเกิดต่างประเทศ'