

รหัสทัวร์ CHN17.17 (กรุณาแจ้งรหัสโปรแกรมทุกครั้งที่คุณสอบถาม)  
 SPHZ-CN27 ONCE UPON A SHANGHAI 4D3N  
 เดินทางด้วยสายการบิน SHANGHAI AIRLINES (MU)

**Pro นีรวมแล้ว**

FUEL TAX AIRPORT TAX  
Update 26/3/26

上海航空公司 SHANGHAI AIRLINES

4 วัน 3 คืน

**SPHZ-CN27**

**ทัวร์ไม่ลงร้านเที่ยวเต็มๆ**

ราคาเริ่มต้น

# 25,999

#วันหยุดสุดจัด

รวมตั๋วคินีย์แลนด์และรถรับส่งแล้ว

ONCE UPON A SHANGHAI

ทัวร์เชียงใหม่ • เที่ยวคินีย์แลนด์เต็มวัน








- เมืองโบราณซูเจียเจียว (ไม่รวมล่องเรือ) • LV Shop Store/Starbuck ที่เคยใหญ่ที่สุดไมโล
- Tian an 1000 tree • ซิมเสี่ยวหลงเปา • ตลาดร้อยปีจินหวงเหมียว
- SHANGHAI DISNEYLAND (รวมค่านัด + รถรับส่ง) • North Bund Greenland • Huahai Road
- ถนนหนานจิง • POP MART • หาดไว่ทาน (THE BUND) • อุโมงค์เลเซอร์ (รวมค่านัด)
- วัดพระหยกขาว • Wukang Mansion • Xin tian di-Florentia Village

**TIP 1,500 / ท่าน**

โรงแรม 4 ดาว Local

พิเศษ รวมบัตร Disneyland แกมรถรับส่ง

BKK-PVG MU548 02:10-07:10  
PVG-BKK MU547 21:00-00:40

วันที่	โปรแกรมท่องเที่ยว	เช้า	เที่ยง	เย็น	โรงแรม
วันนัดหมาย/ เช็คอิน	กรุงเทพฯ (สนามบินสุวรรณภูมิ) <b>(นัดหมายที่สนามบิน/เช็คอิน เวลา 23.00 น.)</b>	-	-	-	-
1	ท่าอากาศยานนานาชาติช่างไห่ผู้ตง-เมืองโบราณจูเจียเจียว <b>(ไม่รวมล่องเรือ)</b> - LV Ship Store/Starbuck ที่เคยใหญ่ที่สุดในโลก-Tian an 1000 tree-ชิมเสี่ยวหลงเปา - ตลาดร้อยปีฉินหวังเมี่ยว <b>(BKK-PVG MU548 02:10-07:10)</b>	-	 ชาหมู ร่ำรวย		SHANGHAI HOLIDAY INN EXPRESS หรือเทียบเท่า โรงแรม 4* Local
2	SHANGHAI DISNEYLAND <b>(รวมค่าบัตร+รถรับส่ง)</b>		-	-	SHANGHAI HOLIDAY INN EXPRESS หรือเทียบเท่า โรงแรม 4* Local
3	เซี่ยงไฮ้ - North Bund Greenland - Huahai Road - ถนนหนานจิง - POP MART - หาดไว่ทาน (THE BUND) - อุโมงค์เลเซอร์ <b>(รวมค่าบัตร)</b>			-	SHANGHAI HOLIDAY INN EXPRESS หรือเทียบเท่า โรงแรม 4* Local
4	เซี่ยงไฮ้ - วัดพระหยกขาว - Wukang Mansion - Xintian di-Florentia Village - ท่าอากาศยานนานาชาติช่างไห่ผู้ตง - กรุงเทพฯ (สนามบินสุวรรณภูมิ) <b>(PVG-BKK MU547 21:00-00:40)</b>			-	
วันเดินทางถึง	กรุงเทพฯ (สนามบินสุวรรณภูมิ)	-	-	-	

**โปรแกรมทัวร์ ไม่ลงร้าน**

มีตัวเครื่องบินแล้วจอยแลนด์ หักออก 10,000 บาท

**เงื่อนไขการจองชำระมัดจำ 10,000 บาท**

ไม่เข้าดิสนีย์แลนด์หักค่าบัตรออก 2,000 บาท/ท่าน

**\*\*โรงแรม 4\* Local (อ้างอิงข้อมูลจาก Trip.com)\*\***

อัตราค่าบริการพักผ่อน 2-3 ท่าน

**\*\*สำหรับหนังสือเดินทางต่างชาติเก็บเพิ่ม 1,000 บาท\*\***

(เป็นข้อตกลงในการคิดราคาชาวต่างชาติจากประเทศปลายทาง)

วันที่เดินทาง	ผู้ใหญ่ ราคาท่านละ (ราคารวมบัตรเครดิตแล้ว)	ทารกอายุต่ำกว่า 2 ปี	พักเดี่ยว
วันที่ 10-13 ตุลาคม 2569 (นัดหมายเช็คอิน วันที่ 09 ต.ค. // เดินทางถึงไทย 14 ต.ค.)	25,999	5,900	4,900
วันที่ 11-14 ตุลาคม 2569 (นัดหมายเช็คอิน วันที่ 10 ต.ค. // เดินทางถึงไทย 15 ต.ค.)	25,999	5,900	4,900
วันที่ 23-26 ตุลาคม 2569 (นัดหมายเช็คอิน วันที่ 22 ต.ค. // เดินทางถึงไทย 27 ต.ค.)	26,999	5,900	4,900
วันที่ 04-07 ธันวาคม 2569 (นัดหมายเช็คอิน วันที่ 03 ธ.ค. // เดินทางถึงไทย 08 ธ.ค.)	25,999	5,900	4,900

**วันนัดหมาย/เช็คอิน** กรุงเทพฯ (สนามบินสุวรรณภูมิ) (-/-/-)

**23.00 น.** คณะพร้อมกัน ที่ สนามบินสุวรรณภูมิ ชั้น 4 ประตู 10 สายการบิน SHANGHAI AIRLINES โดยมีเจ้าหน้าที่ของบริษัทฯ คอยต้อนรับและอำนวยความสะดวกในการเช็คอินเอกสารและสัมภาระ

**ค่าทิปไกด์+ค่าทิปคนขับรถ ค่าทัวร์ส่วนที่เหลือ หมายความว่า ท่านละ 1,500 บาทชำระที่สนามบิน (ไม่รวมค่าทิปหัวหน้าทัวร์ตามความพึงพอใจ)**

**วันแรก** ท่าอากาศยานนานาชาติช่างไห่ผู้ตง-เมืองโบราณจูเจียเจียว(ไม่รวมล่องเรือ)- LV Ship Store/Starbuck ที่เคยใหญ่ที่สุดในโลก-Tian an 1000 tree-ชิมเสี่ยวหลงเปา - ตลาดร้อยปีเฉิงหวังเหมียว (-/L/D)

**02.10 น.** ออกเดินทางสู่ มหานครเซี่ยงไฮ้ โดยเที่ยวบิน MU548 (มีอาหารและเครื่องดื่มบริการบนเครื่อง)

**07.10 น.** เดินทางถึง ท่าอากาศยานนานาชาติช่างไห่ผู้ตง ตั้งอยู่ทางตะวันออกของผู้ตง ในเขตเซี่ยงไฮ้ สาธารณรัฐประชาชนจีน เป็นประตูหลักสู่ประเทศจีน จากนั้นนำท่านผ่านขั้นตอนตรวจคนเข้าเมือง (เวลาท้องถิ่นเร็ว กว่าประเทศไทย 1 ชั่วโมง)

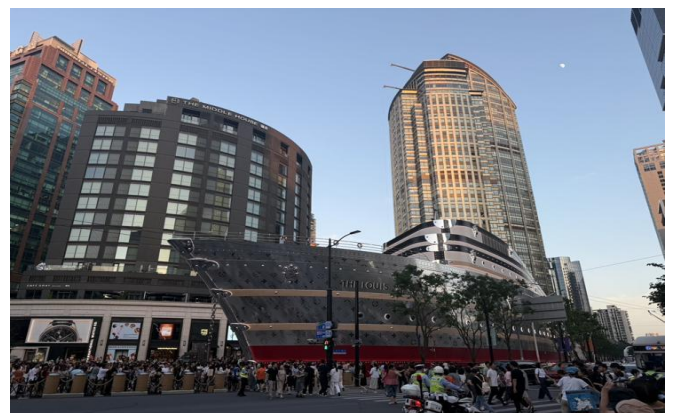
**\*\*โปรดดูเวลานัดหมายและไฟล์ตบิน ณ วันที่ท่านเดินทาง ได้ที่ตารางด้านบน\*\***

จากนั้นนำท่านไป **เมืองโบราณจูเจียเจียว** อีกหนึ่งย่านเก่าแก่ริมแม่น้ำที่มีชื่อเสียง ได้รับฉายาว่า “เวนิซตะวันออกแห่งเมืองเซี่ยงไฮ้” เป็นหมู่บ้านโบราณที่เต็มไปด้วยคลองมากมาย ไฮไลท์ของที่นี่คือพื้นที่ด้านในมีแม่น้ำหลายสายเชื่อมโยงไปยังพื้นที่ต่างๆ มีสะพานหินโค้งโบราณ เป็นสัญลักษณ์ของเมืองโบราณจูเจียเจียวที่ออกแบบมาเป็นซุ้มโค้ง 5 ซุ้ม **(ไม่รวมล่องเรือ)**



หากท่านใดสนใจบัตรล่องเรือ โปรดแจ้งก่อนเดินทาง 48 ชั่วโมง ราคา 400 บาท/ท่าน  
หากถึงหน้างานแล้ว ราคา 100 หยวน/ท่าน

จากนั้นนำท่านเดินทางสู่ ร้าน **Starbucks Reserve Roastery** เคยเป็นร้านสตาร์บัคส์สาขาที่ใหญ่ที่สุดในโลกใหญ่กว่าสาขาปกติถึง 300 เท่า และใส่ใจทุกรายละเอียดที่คอกาแฟไม่ควรพลาดเด็ดขาดภายใน กว้างขวาง ยิ่งใหญ่อลังการมาก มีถึงคั่วกาแฟสูงเท่าตึกสองชั้นมีบาร์กาแฟยาวมาก ที่นี่มีเมนูเครื่องดื่ม หลากหลายและมีเมนูเฉพาะที่มีแค่ที่สาขานี้สาขาเดียวเท่านั้น อีกด้วย ท่านยังสามารถไปชม **Louis Vuitton Ship Store The Louis** คือเรือขนาดชีวิตจริงสร้างชื่อเสียงในรูปแบบ flagship store โครงสร้างสูงประมาณ 30 เมตร หรือเกือบ 100 ฟุต มีทั้งหมดสามชั้น พื้นที่รวมประมาณ 1,600 ตร.ม ภายนอกออกแบบในสไตล์เรือสำราญสะท้อนเอกลักษณ์ของ Louis Vuitton และประวัติศาสตร์ทางทะเลของเซี่ยงไฮ้ ตัวเรือหุ้มด้วย Monogram โลหะ พร้อมลำตัวสีแดง-เงิน



กลางวัน ☀️ รับประทานอาหารกลางวัน ณ ภัตตาคาร **(เมนู ชาหมูร่ำรวย)**



นำท่านชม **ตึกพันต้น TIAN AN 1000 TREE** กลุ่มอาคารตั้งอยู่ริมฝั่งแม่น้ำซูโจวหรือแม่น้ำอู๋ซง ซึ่งครอบคลุมพื้นที่กว่า 300,00 ตารางเมตร (ราว 187 ไร่) และได้รับการขนานนามว่าเป็นสิ่งมหัศจรรย์ของโลกสมัยใหม่ที่เทียบได้กับสวนลอยบาบิโลนโบราณ ทั้งนี้ อาคารพาณิชย์ที่ตกแต่งด้วยต้นไม้ ได้รับแรงบันดาลใจมาจาก ‘เซาหวงซาน’ ในมณฑลอันฮุย ซึ่งมีทิวทัศน์งดงามดุจภาพวาดและได้รับการขึ้นทะเบียนเป็นมรดกโลกโดยยูเนสโก (UNESCO) นอกจากนี้ยังหวังว่าอาคารพาณิชย์ที่ตกแต่งด้วยต้นไม้ 1,000 ต้นนี้ จะช่วยเสริมภูมิทัศน์ที่มีอยู่ของแม่น้ำอู๋ซงให้สวยงาม



จากนั้นนำท่านสู่ **ตลาดเงินหวังเมี่ยว (Cheng Huang Miao)** หรือตลาดร้อยปี เซียงไฮ้ เป็นตลาดเก่าของผู้ตั้ง เมืองเซียงไฮ้อาคารบ้านเรือน บริเวณนี้เป็นสถาปัตยกรรมโบราณสมัยราชวงศ์หมิงและชิง แต่ทำเป็นร้านขายของมีทั้งของพื้นเมืองโบราณ ของที่ระลึก และสินค้าสมัยใหม่อย่างรองเท้ากีฬา กระเป๋า อีกทั้งยังมีร้านขายขนมและอาหารพื้นเมืองอีกมากมาย

ค่า **📍** รับประทานอาหารค่ำ ณ ภัตตาคาร **\*\*\* ซิมเมนเสี่ยวหลงเปา \*\*\* ของอร่อยประจำเมือง**

ถึงเวลาอันสมควร พาท่านเดินทางกลับสู่ที่พัก  
 SHANGHAI HOLIDAY INN EXPRESS หรือเทียบเท่า โรงแรม 4\* Local  
 พักผ่อนตามอัธยาศัย

////////////////////////////////////



21.00 น.

ถึงเวลาอันสมควร พาท่านเดินทางกลับสู่ที่พัก SHANGHAI HOLIDAY INN EXPRESS

หรือเทียบเท่า โรงแรม 4\* Local

พักผ่อนตามอัธยาศัย

////////////////////////////////////

วันที่สาม

เซี่ยงไฮ้ - North Bund Greenland - Huahai Road – ถนนหนานจิง – POP MART –  
หาดไว่ทาน (THE BUND) – อุโมงค์เลเซอร์(รวมค่าบัตร) (B/L/-)

เช้า ๑๐:๐๐ รับประทานอาหารเช้า ณ ห้องอาหารของโรงแรม

นำท่านแวะถ่ายรูปที่ The North Bund Green Land สวนสาธารณะริมแม่น้ำที่มีมุมถ่ายรูปฉากหลังเป็นเซี่ยงไฮ้ทาวเวอร์ และหอไข่มุก ที่อยากแนะนำอีกหนึ่งจุด เป็นอีกสถานที่ที่สวยงาม รมรื่น อิสระให้ท่านถ่ายรูปตามอัธยาศัย



จากนั้นนำท่านเดินทางสู่ Huaihai Road หรือถนนหวยไห่ ถือเป็นหนึ่งในถนนสายเศรษฐกิจและแฟชั่นที่มีชื่อเสียงที่สุดของนครเซี่ยงไฮ้ ประเทศจีน หากถนนหนานจิง (Nanjing Road) คือสัญลักษณ์แห่งความคึกคักและประวัติศาสตร์การค้า ถนนหวยไห่ก็คือตัวแทนของความหรูหรา คลาสสิก และความโรแมนติกครับ เนื่องจากในอดีตเคยเป็นพื้นที่ของเขตเช่าฝรั่งเศส (French Concession) จึงมีกลิ่นอายของวัฒนธรรมตะวันตกผสมผสานอยู่เต็มเปี่ยม อีกทั้งยังมี Miniso Pink ซึ่งเป็นแฟล็กชิปสโตร์ (Flagship Store) ขนาดใหญ่และโดดเด่นมากตั้งอยู่ หากคุณเป็นสายช้อปปิ้งหรือชอบถ่ายรูป ที่นี่ถือเป็นอีกหนึ่งแลนด์มาร์กที่ไม่ควรพลาด อิสระให้ท่านเดินเล่น ถ่ายรูป ช้อปปิ้งตามอัธยาศัย



กลางวัน | รับประทานอาหารกลางวัน ณ ภัตตาคาร



นำท่านเดินทางสู่ ถนนหนานจิง เป็นย่านช้อปปิ้งเก่าแก่ที่สุดของเซี่ยงไฮ้ เป็นตลาดซื้อขายของกันคึกคัก ตั้งแต่ทศวรรษ 1920 ตั้งอยู่ฝั่งผู้ซีกินพื้นที่ยาวตั้งแต่ฝั่งตะวันตกของ “เดอะ บันด์” ถึง “พีเพิลส์ สแควร์” เป็นแหล่งช้อปปิ้งสินค้าแบรนด์เนมจากทั่วโลกและยังเป็นศูนย์รวมร้านค้าและร้านอาหารอีกมากมาย และถนนเส้นนี้ยังเป็น POP MART STORE แพลกชิปส์โตร์สาขาที่ใหญ่ที่สุดในมณฑลเซี่ยงไฮ้อีกด้วย



นำท่านเดินเล่นถ่ายรูปชิๆ ที่ The Bund หรือ เดอะบันด์ ถือเป็นจุดแลนด์มาร์คที่สำคัญมากในเซี่ยงไฮ้ ซึ่งใครไปเที่ยวต้องไปที่นี่ ถ้าไม่ไปถือว่าพลาดมากบอกเลย เพราะเป็นจุดชมวิวและทางเดินเลียบบแม่น้ำที่สำคัญมากของเซี่ยงไฮ้อย่าง

แม่น้ำหวงผู่ และเป็นสถานที่ท่องเที่ยวยอดนิยมของทั้งชาวจีนเองและนักท่องเที่ยวจากทั่วทุกมุมโลก คนไทยก็ไปเยอะนะ ครับ เนื่องจากเป็นจุดที่สามารถชมความสวยงามของหอคอยไข่มุกที่ตั้งอยู่ฝั่งตรงข้ามได้ทั้งในช่วงกลางวันและกลางคืน



นำท่านไปยัง อุโมงค์เลเซอร์ (THE BUND SIGHTSEEING TUNNEL) **\*\*\* รวมค่าบัตรแล้ว \*\*\*** เชื่อมต่อระหว่างเดอะบันด์ และหอคอยไข่มุก เป็น 1 ใน 5 จุดไฮไลท์ที่นักท่องเที่ยวคนไหนก็ตามมาเยือนเมืองเซี่ยงไฮ้ ต้องไม่พลาดแวะชมเป็นอันขาด เพราะถือว่าเป็นสัญลักษณ์ของเซี่ยงไฮ้ไปแล้ว ที่นี่เป็นอุโมงค์ที่ลอดแม่น้ำสายแรกในประเทศจีน ภายในอุโมงค์ ตกแต่งด้วยแสง เลเซอร์เป็นรูปต่างๆ น่าตื่นตาตื่นใจ ทั้งแสง สี เสียง ภายในอุโมงค์เปลี่ยนแปลงตลอดระยะเวลาทาง บางช่วงทำให้รู้สึกเหมือนเดินทางอยู่ในห้วงอวกาศเลยทีเดียว

**อิสระรับประทานอาหารค่ำ เพื่อความสะดวกในการท่องเที่ยว**

จากนั้นนำท่านเข้าสู่ที่พัก SHANGHAI HOLIDAY INN EXPRESS

หรือเทียบเท่า โรงแรม 4\* Local

พักผ่อนตามอัธยาศัย

////////////////////////////////////

**วันที่สี่**      เซี่ยงไฮ้ - วัดพระหยกขาว - Wukang Mansion - Florentia Village  
 - ทำอากาศยานนานาชาติช่างไห่ผู้ตง - กรุงเทพฯ (สนามบินสุวรรณภูมิ) (B/L/-)

เช้า      📍 รับประทานอาหารเช้า ณ ห้องอาหารของโรงแรม



จากนั้นนำท่านไหว้พระที่ **วัดพระหยกขาว (Jade Buddha Temple)** เป็นวัดที่มีชื่อเสียงมากที่สุดในเมืองเซียงไฮ้ ซึ่งเป็นที่รู้จักจากพระพุทธรูปสององค์ที่สร้างขึ้นจากหยกทั้งแท่ง องค์พระพุทธรูปปางนั่งมีความสูง 190 เซนติเมตร และ หุ้มด้วยเพชรพลอย หินมโนรา และ มรกต และองค์พระพุทธรูปปางไสยาสน์ มีความยาว 96 เซนติเมตร นอนเอียงด้านขวาและหนุนพระเศียรด้วยพระหัตถ์ขวา ถือเป็นวัดที่มีทั้งชาวจีนและนักท่องเที่ยวเดินทางมาสักการบูชาตลอดทั้งวัน ตั้งอยู่ในเมืองเซียงไฮ้ ประเทศจีน



จากนั้นนำท่าน ไป **Wukang Mansion** อาคารเก่าที่ได้รับการอนุรักษ์ไว้ สร้างเสร็จในปี ค.ศ. 1924 เป็นตึกโบราณสุดฮอตในย่านนี้ ตั้งอยู่อย่างโดดเด่นตรงห้าแยกพอดี้ เป็นอีกหนึ่งจุดยอดฮิต ที่เหล่านักท่องเที่ยวมารอคิวถ่ายรูป อิสระให้ท่านได้ถ่ายรูปและเดินเล่นที่ถนนอู๋คัง ตามอัธยาศัย



กลางวัน 📍 รับประทานอาหารกลางวัน ณ ภัตตาคาร

จากนั้นพาท่านไป **Xin tian Di (ซิน เทียน ดี)** ย่านฮิปเตอร์ใจกลางนครเซียงไฮ้ ที่วัยรุ่นต้องมา กลายเป็นสถานที่ท่องเที่ยวติดอันดับต้นๆไปแล้ว สำหรับแหล่งช้อปปิ้งแห่งนี้ ไม่แพ้แหล่งช้อปปิ้งรุ่นพี่ อย่าง ถนนนานกิง ถนนอู๋เจียง Yu Yuan Bazaar ถือว่าเป็นอีก 1 ไฮไลท์เด็ดของนครแห่งนี้ เนื่องจากเอกลักษณ์ที่ไม่เหมือนใคร สิ่งปลูกสร้างที่ใช้อิฐบล็อกแบบสถาปัตยกรรมแบบ Shikumen (ซิกเหมิน) การผสมผสานระหว่างสถาปัตยกรรมตะวันตกกับจีนเข้าด้วยกัน ทางเดินหิน กำแพงหิน ประตูหิน บ้านเมืองเก่าแต่ดูแลรักษาอย่างดี นอกจากจะเป็นแหล่งช้อปปิ้ง ที่นี้ยังมีคาเฟ่มากมาย ให้นั่งชิล ไม่ว่าจะร้าน กินดีมี ร้านชา กาแฟ





6. เมื่อท่านตกลงชำระเงินไม่ว่าทั้งหมดหรือบางส่วนกับทางบริษัทฯ ทางบริษัทฯ จะถือว่าท่านได้ยอมรับในเงื่อนไขข้อตกลงต่างๆ ที่ได้ระบุไว้แล้วทั้งหมด
7. ผู้เดินทางจะต้องตรวจสอบสถานะของ Visa ด้วยตนเอง เช่นการต่ออายุ หรือ การทำ Re-Entry หรือ สิทธิ หน้าที่ ต่างๆ หากมีเหตุหรือเกิดผลกระทบใดๆไม่ว่าในกรณีใดเกี่ยวกับ Visa ของท่าน ทางบริษัทจะไม่รับผิดชอบในทุกกรณี
8. บริษัทฯ ไม่รับประกันการจัดให้มีไกด์ท้องถิ่นที่พูดภาษาไทย โดยโปรแกรมนี้ดูแลโดยหัวหน้าทัวร์ไทยร่วมกับไกด์ท้องถิ่นภาษาจีนหรือภาษาอังกฤษ โดยเฉพาะในช่วงเทศกาลและวันหยุดยาวที่มีนักท่องเที่ยวจำนวนมาก ไกด์ท้องถิ่นภาษาไทยในประเทศจีนอาจมีจำนวนจำกัด ทั้งนี้หัวหน้าทัวร์ไทยจะดูแลและอำนวยความสะดวกแก่คณะตลอดการเดินทาง

#### หมายเหตุ

❖ หากกรุ๊ปยกเลิกจากจำนวนผู้เดินทางไม่ถึงกำหนด คืนเงินเต็มจำนวน

❖ กรุ๊ปคอนเฟิร์มเดินทาง 10 ท่านขึ้นไป (มีหัวหน้าทัวร์ไทย)

- ❖ หากมีเหตุสุดวิสัยอันเกิดจากประกาศสถานการณ์ฉุกเฉินต่างๆ ทำให้เดินทางไม่ได้ อ้างอิงตาม พรบ. ธุรกิจนำเที่ยว หักค่าใช้จ่ายที่เกิดขึ้นจริงโดยมีใบเสร็จยืนยันกับลูกค้า
- ❖ ตัวเครื่องบินเป็นแบบกรุ๊ปคณะ ไม่สามารถเลือกหรือลือกที่นั่งได้ ที่นั่งอาจจะไม่ติดกัน ซึ่งเป็นไปตามเงื่อนไขของสายการบิน
- ❖ เรื่องห้องพักช่วงเทศกาล ห้องพักรับรองที่ลูกค้าระบุตอนจองทัวร์ ทางบริษัทจะ Request ให้ทางโรงแรมตามขั้นตอน ในบางครั้งโรงแรมอาจเปลี่ยนชนิดห้องพักของลูกค้า ณ วันเข้าพัก แต่ทางบริษัทยืนยันว่าจะเพียงพอต่อจำนวนลูกค้า เช่น Request สำหรับเตียง Double Bed หากห้องไม่พอ อาจจะเป็นห้อง TWN ขยับเตียงให้ชิดกัน Request สำหรับเตียง Triple Bed หากห้องไม่พอ จะจัดให้เป็น 2ห้อง ตามเงื่อนไขของโรงแรมที่จอง
- ❖ บริษัทฯ ขอสงวนสิทธิ์ที่จะเปลี่ยนแปลงรายละเอียดบางประการในทัวร์นี้ เมื่อเกิดเหตุจำเป็นสุดวิสัยจนไม่อาจแก้ไขได้ และจะไม่รับผิดชอบใดๆ ในกรณีที่สูญหาย สูญเสียหรือได้รับบาดเจ็บที่นอกเหนือความรับผิดชอบของหัวหน้าทัวร์และเหตุสุดวิสัยบางประการ เช่น การนัดหยุดงาน ภัยธรรมชาติ การจลาจล ต่างๆ เนื่องจากรายการทัวร์นี้เป็นแบบเหมาจ่ายเบ็ดเสร็จ หากท่านสละสิทธิ์การใช้บริการใดๆ ตามรายการ หรือถูกปฏิเสธการเข้าประเทศไม่ว่าในกรณีใดก็ตาม ทางบริษัทฯ ขอสงวนสิทธิ์ไม่คืนเงินในทุกกรณี
- ❖ บริษัทฯ มีสิทธิ์ที่จะเปลี่ยนแปลงหรือสับเปลี่ยนรายการได้ตามความเหมาะสมบริษัทขอสงวนสิทธิ์ที่จะเลื่อนการเดินทางในกรณีที่มีผู้ร่วมคณะไม่ถึง 9 ท่าน การไม่รับประกันอาหารบางมื้อไม่เที่ยวตามรายการ ไม่สามารถขอหักค่าบริการคืนได้ เพราะการชำระค่าทัวร์เป็นไปในลักษณะเหมาจ่าย เมื่อท่านได้ชำระเงินมัดจำหรือทั้งหมด ไม่ว่าจะเป็นการชำระผ่านตัวแทนของบริษัทฯ หรือชำระโดยตรงกับทางบริษัทฯ ทางบริษัทฯ จะขอถือว่าท่านรับทราบและยอมรับในเงื่อนไขต่างๆ บริษัทฯ ไม่รับผิดชอบค่าเสียหายในเหตุการณ์ที่เกิดจากสายการบิน ไฟล์ทยกเลิกโดยมีประกาศจากสายการบิน ภัยธรรมชาติ ปฏิวัติและอื่นๆที่อยู่นอกเหนือการควบคุมของทางบริษัทฯหรือค่าใช้จ่ายเพิ่มเติมที่เกิดขึ้นทางตรงหรือทางอ้อม เช่น การเจ็บป่วย, การถูกทำร้าย, การสูญหาย, ความล่าช้า หรือจากอุบัติเหตุต่างๆ