

รหัสทัวร์ CHN17.39 (กรุณาแจ้งรหัสโปรแกรมทุกครั้งที่สอบถาม)

SPHZ-CD14 3 UTAYAN CHILL 6D5N

เดินทางด้วยสายการบิน Chengdu Airlines (EU)

Pro นีรวมแล้ว

FUEL TAX | AIRPORT TAX

Update
26/3/26

成都航空
CHENGDU AIRLINES

6 | 5
วัน | คืน

SPHZ-CD14

ทัวร์ไม่ลงร้าน
เที่ยวเต็มๆ

เที่ยวจัดเต็ม
3 อุทยาน

ราคาเริ่มต้น

19,499

#วันหยุดสุดจัด

ชมธารน้ำแข็งขนาดใหญ่ และวิวภูเขาหิมะอลังการ Dagu Glacier

เมนูพิเศษ!! สุกี่หม่าล่า

รวมค่ารถอุทยานทุกที่แล้ว

รวมกระเช้าขึ้น-ลง
ที่อุทยานต้ากู่ปิงชว่น

SICHUAN
3 UTAYAN CHILL

ทัวร์เจียงตู • กู๋เจาสีครุณี • อุทยานปี้ผิงโกว • อุทยานธารน้ำแข็งต้ากู่ปิงชว่น

- อุทยานช้อกุกหนิงชาน (ภูเขาสีครุณี) • เส้นทางของเขื่อนโกว (รวมรถอุทยาน)
- เมืองคูเจียงเยี่ยน • อุทยานปี้ผิงโกว (รวมรถอุทยาน) • เมืองเซยสุ่ย
- อุทยานสวรรค์ภูเขาคิมะการีเซย ต้ากู่ปิงชว่น (รวมกระเช้าขึ้น-ลง) • เมืองคูเจียงเยี่ยน
- ถนนโบราณกวนเซี่ยน • สะพานหนานเฉียว • ชมน้ำฟ้าร้อนหนึ่งสิองจุงซู่ก้อ
- จตุรัสหยางเกียหนู • รูปปั้นแพนด้าถ่ายเซลฟี่เจียงตู • ถนนคนเดินซุนซี • IFS แพนด้าปิ่นคิก
- Popmart • ไท่กู่หลี่ • คิกเฟดเจียงตู • ชมแสงสี SKP • วัดเหวินซู
- ถนนโบราณชอยกวางฝก • Eastern Suburb Memory

TIP 1,500 /
ท่าน

★★★★
โรงแรม
4 ดาว Local

BKK-TFU EU2868 21.30-01.30+1
TFU-BKK EU2867 18.20-20.30

วันที่	โปรแกรมท่องเที่ยว	เช้า	เที่ยง	เย็น	โรงแรม
1	กรุงเทพฯ (สนามบินสุวรรณภูมิ)- สนามบินนานาชาติเฉิงตูเทียนฟู่-รถโค้ชนำท่านสู่โรงแรม (BKK-TFU EU2868 21:30 01:30)	-	-	-	DERUNDA HOTEL/ บริเวณสนามบิน หรือเทียบเท่า โรงแรม 4* Local
2	อุทยานช่อภูเขาเหมียงซาน(ภูเขาสี่ตฤณี)-เส้นทางขวงเฉียวโกว (รวมรถอุทยาน) - เมืองตูเจียงเยียน	🍴	🍴	🍴	CENTER INTERNATIONAL HOTEL หรือเทียบเท่า โรงแรม 4* Local
3	อุทยานปีผิงโกว(รวมรถอุทยาน)-เมืองเฮยสุ่ย	🍴	🍴	🍴	QUAJI HOTEL หรือเทียบเท่า โรงแรม 4* Local
4	อุทยานสวรรค์ภูผาหิมะการ์เซีย ต่ากู่ปิงชว่น(รวมกระเช้าขึ้น- ลง) -เมืองตูเจียงเยียน-ถนนโบราณกวนเซียน-สะพานหนานเฉียว- ชมน้ำฟ้า	🍴	🍴	🍴	CENTER INTERNATIONAL HOTEL หรือเทียบเท่า โรงแรม 4* Local
5	ร้านหนังสือจู่เก๋อ-จตุรัสหยางเทียนวู่-รูปปั้นแพนด้าถ่ายเซลฟี่ เฉิงตู-ถนนคนเดินซุนซี-IFS แพนด้าปิ่นตีก-Popmart-ไท่กู่หฺลี่- ตีกแฝดเฉิงตู-ชมแสงสี SKP	🍴	🍴	🍴 สุกี้หม่า ล่า	HILTON GARGEN INN CHENGDU หรือเทียบเท่า โรงแรม 4* Local
6	วัดเหวินซู-ถนนโบราณชอยกวางแคบ- Eastern Suburb Memory -สนามบินนานาชาติเฉิงตูเทียนฟู่- กรุงเทพฯ(สนามบินสุวรรณภูมิ) (TFU-BKK EU2867 18:20-20:30)	🍴	🍴		

อัตราค่าบริการพักห้องละ2-3 ท่าน

****สำหรับหนังสือเดินทางต่างชาติเก็บเพิ่ม 1,000 บาท****

(เป็นข้อตกลงในการคิดเรตราคาราชาต่างชาติจากประเทศปลายทาง)

วันที่เดินทาง	ผู้ใหญ่ ราคาท่านละ	ทารกอายุต่ำกว่า 2 ปี	พักเดี่ยว
วันที่ 6-11 มิถุนายน 2569 (Promotion)	19,499	4,900	6,900
วันที่ 11-16 มิถุนายน 2569	21,499	4,900	6,900
วันที่ 20-25 มิถุนายน 2569	20,499	4,900	6,900
วันที่ 25-30 มิถุนายน 2569	21,499	4,900	6,900

โปรแกรมไม่ลงร้านผลิตภัณฑ์ท้องถิ่น

โปรแกรมทัวร์ ไม่มีราคาเด็ก

มีตัวเครื่องบินแล้วจอยแลนด์ หักออก 6,000 บาท

เงื่อนไขการจองชำระมัดจำ 10,000 บาท

****โรงแรม 4* Local (อ้างอิงข้อมูลจาก Trip.com)****

วันแรก

กรุงเทพฯ (สนามบินสุวรรณภูมิ)- สนามบินนานาชาติเฉิงตูเทียนฟู่-รถโค้ชนำท่านสู่โรงแรม (-/-/-)

18:30น.

คณะพร้อมกัน ที่ สนามบินสุวรรณภูมิ ชั้น 4 ประตู 10 สายการบิน Chengdu Airlines (EU) โดยมีเจ้าหน้าที่ของบริษัทฯคอยต้อนรับและอำนวยความสะดวกในการเช็คอินเอกสารและสัมภาระ **ค่าทิปไกด์+ค่าทิปคนขับรถเหมาจ่ายท่านละ 1,500 บาทชำระที่สนามบิน (ไม่รวมค่าทิปหัวหน้าทัวร์ตามความพึงพอใจ)**

21:30 น.

ออกเดินทางสู่ เฉิงตู โดยเที่ยวบิน EU2868 (มี Snack บริการบนเครื่อง)



วันที่สอง อุทยานซีอูหนิงชาน (ภูเขาสี่ดรุณี)-เส้นทางชวงเฉียวโกว (รวมรถอุทยาน)- เมืองตูเจียงเยียน (B/L/D)

01:30 น.

เดินทางถึง สนามบินนานาชาติเฉิงตูเทียนฟู่ เมืองเฉิงตู เป็นเมืองหลวงของมณฑลเสฉวน ประเทศจีน และเป็นหนึ่งในเมืองที่มีประวัติศาสตร์และวัฒนธรรมที่สำคัญที่สุดของประเทศ จากนั้นนำท่านผ่านขั้นตอนตรวจคนเข้าเมือง (เวลาท้องถิ่นเร็ว กว่าประเทศไทย 1 ชั่วโมง)

จากนั้นนำท่านเข้าสู่ที่พัก พักผ่อนตามอัธยาศัย

โรงแรมที่พัก DERUNDA HOTEL/บริเวณสนามบิน หรือเทียบเท่า โรงแรม 4* Local

////////////////////////////////////

เช้า ☉ รับประทานอาหารเช้า ณ ห้องอาหารของโรงแรม

นำท่านเดินทางสู่ อุทยานสี่ดรุณี หรือ ซีอูหนิงชาน (Siguniangshan) (ใช้เวลาเดินทางประมาณ 4-5 ชั่วโมง) ตั้งอยู่ในมณฑลเสฉวน ประเทศจีน เป็นยอดเขา 4 ลูกที่เรียงรายต่อเนื่องจากทิศเหนือจรดทิศใต้ เป็นระยะทางประมาณ 3.5 กิโลเมตร โดยมีความสูงเหนือระดับน้ำทะเลดังนี้ 6,250 เมตร, 5,664 เมตร, 5,454 เมตร และ

5,355 เมตร ยอดเขาทั้ง 4 แห่งนี้จะมีหิมะปกคลุมตลอดทั้งปี ทำให้มีลักษณะคล้ายส่วนศีรษะที่คลุมด้วยผ้าสีขาวของหญิงสาว 4 คน จึงเป็นที่มาของชื่อ “ภูเขาสี่ดรุณี” พื้นที่บริเวณภูเขาสี่ดรุณีเป็นชั้นหินโบราณ ด้วยเหตุที่ยอดเขามีรูปลักษณ์แปลกตาและหาชมได้ยาก ประกอบกับมีหิมะปกคลุมตลอดทั้งปี จึงได้รับสมญานามว่า “ราชินีแห่งดินแดนเสฉวน” หรือ “ภูเขาศักดิ์สิทธิ์แห่งดินแดนตะวันออก” นอกจากนี้ ยังมียอดเขาที่สูงกว่า 5,000 เมตรมากถึง 61 ลูก พื้นที่รอยต่อระหว่างภูเขา มีบึงและทะเลสาบกว่า 25 แห่ง และยังมีน้ำตกมากกว่า 120 แห่งอีกด้วย

กลางวัน  รับประทานอาหารกลางวัน ณ ภัตตาคาร



นำท่านเที่ยวชม **เส้นทางซวงเจียวโกว (Shuangqiao Valley) (รวมรถอุทยาน)** จุดชมวิวที่งดงามที่สุด เพื่อสัมผัสความงดงามของธรรมชาติแห่ง ซวงเจียวโกว หรือ ลำน้ำสองสะพาน ซึ่งมีความยาวกว่า 35 กิโลเมตร ตลอดเส้นทางท่านจะได้ชมทิวทัศน์ภูเขาอันสวยงาม ลำธารสายนี้ไหลผ่านหลายจุดท่องเที่ยวสำคัญ อาทิ ซานกัวจวง เขานิวซิน และเย่เหรินเฟิง ที่นี่ถือเป็นแหล่งท่องเที่ยวสำคัญของเขาสี่ดรุณี ซึ่งได้รวบรวมจุดชมวิที่มีเอกลักษณ์หลากหลายไว้ในแห่งเดียว ไฮไลท์ที่ไม่ควรพลาด ได้แก่ หุบเขาหยินหยาง, หุบตันหยาง, และเมื่อเดินทางเข้าสู่ส่วนลึกสุดของเส้นทาง จะได้พบกับ ธารน้ำแข็ง, ภูเขากระจกแก้ว, ภูเขาดวงอาทิตย์, ภูเขาดวงจันทร์, ยอดเขากระต่าย, ทะเลสาบ, และ หุบหญ้าเหนียนหยูป่า อลังดงามตระการตา

****ระยะเวลาการเปลี่ยนสีของใบไม้ และการตกของหิมะขึ้นอยู่กับสายพันธุ์และสภาพอากาศ****

ช่วงเดือน มิถุนายน (ฤดูร้อน/หน้าฝน ต้นไม้เขียวชอุ่ม)

ช่วงเดือน กันยายน (ฤดูใบไม้ร่วง ใบไม้เปลี่ยนสี ท้องฟ้าโปร่ง)





BIPENGGOU MAP



โขดหินหนทางอ่อน + น้ำตกเพยหลง

รถอู่จุดที่ 1 ล้นสุดที่ลานสกี // ไม่ได้เข้าไปที่ป่าสน Yan zi yan



ทะเลสาบแพะภูเขา / Sky Lake



น้ำตกมังกรขาว



ศูนย์บริการ Shanghai Zi

ป่าไรโดเดนดรอน



ลานหินแดง



ทะเลสาบหลงหวัง



จุดขึ้นรถอุทยาน

****ระยะเวลาการเปลี่ยนสีของใบไม้ และการตกของหิมะขึ้นอยู่กับสายพันธุ์และสภาพอากาศ****

ช่วงเดือน มิถุนายน - สิงหาคม (ฤดูร้อน/หน้าฝน ต้นไม้เขียวชอุ่ม)

ช่วงเดือน กันยายน (ฤดูใบไม้ร่วง ใบไม้เปลี่ยนสี ท้องฟ้าโปร่ง)

****หมายเหตุ: กรณีอุทยานสวรรค์ภูผาหิมะกลาเซียร์ต้ากุ่ปิงชวน ปิดปรับปรุง หรือกระเช้าขึ้น-ลงมีการปิดซ่อมบำรุง หรือไม่สามารถให้บริการได้เนื่องจากสภาพอากาศ ทางบริษัทฯ ขอสงวนสิทธิ์ในการปรับเปลี่ยนโปรแกรมโดยไม่ต้องแจ้งให้ทราบล่วงหน้า****

กลางวัน 🍲 รับประทานอาหารกลางวัน ณ ภัตตาคาร

จากนั้นนำท่านเดินทางสู่ เมืองตู่เจียงเยียน (ใช้เวลาเดินทางประมาณ 3 ชั่วโมง)



นำท่านไป **ถนนโบราณกวนเซียน (Guanxian Ancient Town)** เมืองโบราณกวนเซียนมีประวัติศาสตร์ย้อนกลับไปได้ถึงสมัยราชวงศ์หมิงและราชวงศ์ชิง โดยมีร่องรอยสถาปัตยกรรมและวัฒนธรรมโบราณหลงเหลืออยู่มากมาย ซึ่งสะท้อนให้เห็นถึงความรุ่งเรืองในอดีต กำแพงเมืองโบราณที่สร้างขึ้นในสมัยราชวงศ์หมิงก็ยังคงเป็นจุดที่นักท่องเที่ยวนิยมไปถ่ายรูปกัน ในอดีตเมืองแห่งนี้มีความสำคัญในฐานะศูนย์กลางทางเศรษฐกิจและวัฒนธรรมของภูมิภาค และในปัจจุบัน เมืองโบราณแห่งนี้ได้รับการอนุรักษ์และพัฒนาให้กลายเป็นแหล่งท่องเที่ยวที่สำคัญ โดยยังคงรักษากลิ่นอายความเป็นจีนโบราณเอาไว้ได้อย่างดีเยี่ยม



นำท่านไป สะพานโบราณหนานเฉียว (Nanqiao Bridge) สถานที่ท่องเที่ยวแห่งนี้เป็นโครงการขนาดใหญ่ยามค่ำ ค่ำคืนที่มีแนวคิดหลักเกี่ยวกับ “น้ำ” ภายใต้การอนุรักษ์ระบบชลประทานตุงเจียงเอี้ยน ซึ่งได้รับการขึ้นทะเบียนเป็นมรดกทางวัฒนธรรมโลก จุดเด่นคือการผสมผสานวัฒนธรรมดั้งเดิมเข้ากับเทคโนโลยีสมัยใหม่ ครอบคลุมพื้นที่กว่า 1,000 เอเคอร์ เมื่อมาในเวลากลางคืน นักท่องเที่ยวจะได้ชมการแสดงแสงสีสุดตระการตาที่เรียกว่า น้ำตาสีฟ้า (Blue Tears) ซึ่งเกิดจากจุลินทรีย์เรืองแสงที่เปล่งประกายสีน้ำเงินเมื่อถูกกระตุ้น ทำให้พื้นผิวน้ำทั้งทะเลสาบสะท้อนแสงสีฟ้าอย่างลึกลับราวกับโลกแห่งเทพนิยาย

ค่ำ  รับประทานอาหารค่ำ ณ ภัตตาคาร

จากนั้นเข้าสู่ที่พัก พักผ่อนตามอัธยาศัย

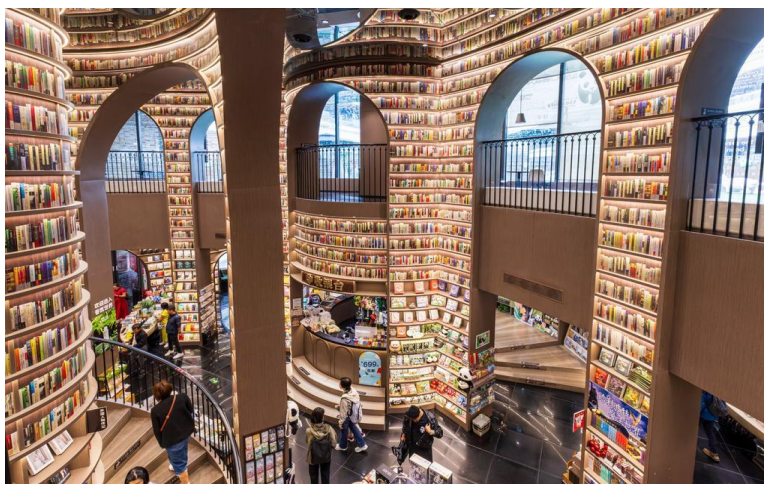
โรงแรมที่พัก CENTER INTERNATIONAL HOTEL หรือเทียบเท่า โรงแรม 4* Local

////////////////////////////////////

วันที่ห้า

ร้านหนังสือจงซูเก๋อ-จตุรัสหยางเทียนวู่-รูปปั้นแพนด้าถ่ายเซลฟีเมืองตู-เมืองตู-ถนนคนเดินซุนซี-IFS แพนด้า
ปิ่นตึก-Popmart-ไถ่กุหลาบ-ตึกแฝดเมืองตู-ชมแสงสี SKP (B/L/D)

เช้า  รับประทานอาหารเช้า ณ ห้องอาหารของโรงแรม



นำท่านเดินทางไป ร้านหนังสือจงซูเก๋อ (Zhongshuge) ร้านหนังสือสุดล้ำสมัยที่ถูกเนรมิตให้ดูแปลกตา ราวกับหลุดมาจากภาพยนตร์ Inception ตัวเปดานกระจกสะท้อนภาพบันไดซิกแซก ภายในร้านหนังสือจงซูเก๋อ ทำให้ร้านหนังสือแห่งนี้ดูมีลูกเล่นแตกต่างจากร้านหนังสือทั่วไป ได้รับการขนานนามว่าเป็น “ห้องสมุดที่สวยงามที่สุดแห่งหนึ่งในจีน เป็นสถานที่ยอดนิยมสำหรับการ ถ่ายภาพ, เดินเล่น, อ่านหนังสือ และดื่มกาแฟ



หลังจากนั้นจะพาท่านไปยัง **จัตุรัสหยางเทียนวู** เพื่อถ่ายภาพกับผลงานศิลปะสุดโดดเด่นอย่าง **รูปปั้นหมีแพนด้านอนถ่ายเซลฟี (Selfie Panda)** ที่ตั้งอยู่กลางลานกว้างอย่างน่ารัก รูปปั้นนี้สร้างสรรค์โดยนักออกแบบชื่อดัง Florentijn Hofman ตัวหมีมีขนาดใหญ่อลังการ ยาวถึง 26 เมตร กว้าง 11 เมตร สูง 12 เมตร และมีน้ำหนักกว่า 130 ตัน ลักษณะอยู่ในท่านอนหงายกับพื้น ชูเท้าขึ้นจับไม้เซลฟีสีชมพูอย่างสบาย ๆ ราวกับกำลังเพลิดเพลินถ่ายรูปด้วยตัวเอง Hofman ตั้งใจออกแบบผลงานนี้ให้สะท้อนความสนุกสนานผ่านท่าทางที่ผ่อนคลายและเต็มไปด้วยความสุขของแพนด้า พร้อมทั้งใช้ศิลปะเป็นภาษาสื่อสารวิถีชีวิตในท้องถิ่นได้อย่างอบอุ่น ทำให้ผู้ที่ได้ชมรู้สึกใกล้ชิดและมีรอยยิ้มไปพร้อมกับบรรยากาศสุดประทับใจ

จากนั้นนำท่านเดินทางสู่ เมืองเฉิงตู (ใช้เวลาเดินทางประมาณ 1 ชั่วโมง)

กลางวัน 🍲 รับประทานอาหารกลางวัน ณ ภัตตาคาร

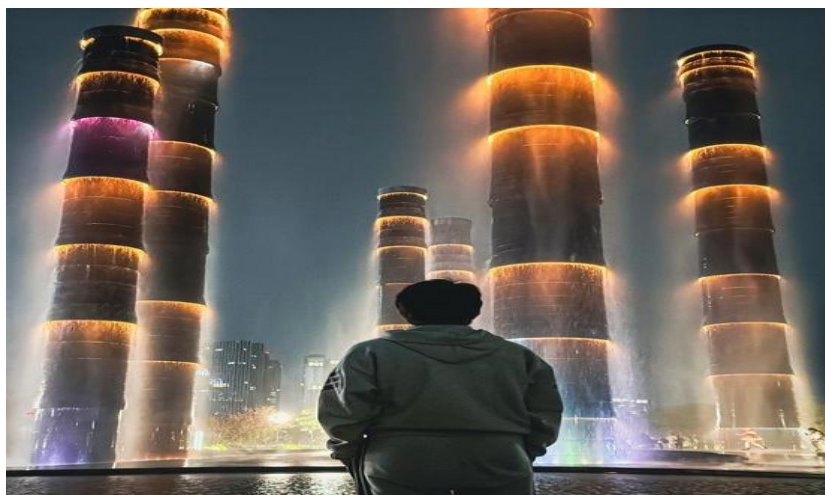
จากนั้นท่านช้อปปิ้งที่ย่าน **ถนนคนเดินชุนซี (Chunxi Road Pedestrian Street)** ซึ่งเป็นย่านวัยรุ่น และขายสินค้าที่ทันสมัย ทั้งสินค้าแบรนด์เนมและเสื้อผ้า รองเท้า กระเป๋า รวมถึงร้านขายของกินมากมาย เป็นถนนที่ปิดไม่ให้รถสามารถวิ่งผ่านได้ นำท่านชมจุดเช็คอินที่ **หมีแพนด้ายักษ์ปิ่นตึก (IFS BUILDING)** เป็นแพนด้าที่อ้วนน่ารักกำลังป้ายปิ่นตึก เป็นประติมากรรมแพนด้ายักษ์แขวนอยู่บนอาคาร IFS ในใจกลางเมืองเฉิงตู และที่นี่ยังมีช้อปปิ้ง **Pop Mart** ขายโมเดลตุ๊กตาสุดฮิต ให้ท่านได้เลือกซื้อเลือกจุ่มได้มากมายตามใจชอบ และท่านสามารถเดินช้อปปิ้งต่อได้ที่ **ถนนไทโก่วหลี่ (Taikoo Li Chengdu)** ช้อปปิ้งคอมเพล็กซ์ ร้านอาหาร ห้างสรรพสินค้าใต้ดิน โรงภาพยนตร์ จัตุรัส และโรงแรมหรูอย่าง The Temple House ใครชอบสไตล์จีนโมเดิร์น



ค่ำ 10 | รับประทานอาหารค่ำ ณ ภัตตาคาร (เมนูพิเศษ สุกี้หม่าล่า)



นำท่านชม **ตึกแฝดเฉิงตู (Chengdu Twin Towers)** หนึ่งในแลนด์มาร์กสมัยใหม่ที่ยิ่งใหญ่ของเมืองเฉิงตู ตึกแฝดคู่สูงตระหง่านด้วยดีไซน์ทันสมัยและรูปทรงที่โดดเด่น สะท้อนถึงความเป็นศูนย์กลางทางเศรษฐกิจและการเงินที่กำลังเติบโตของมณฑลเสฉวน อาคารนี้เป็นที่ตั้งของ ศูนย์การเงินระหว่างประเทศ (International Finance Center) ที่รวบรวมทั้งสำนักงาน ร้านค้า และพื้นที่ธุรกิจสำคัญไว้ในที่เดียว ในยามค่ำคืนตึกทั้งสองจะประดับด้วยแสงไฟสวยงามตระการตา ส่องประกายเหนือเส้นขอบฟ้าเฉิงตู กลายเป็นจุดชมวิวและถ่ายรูปยอดนิยม นักท่องเที่ยวต่างนิยมมา “เช็คอิน” เพื่อเก็บภาพคู่กับสัญลักษณ์แห่งความเจริญและทันสมัยของมหานครเฉิงตู



จากนั้นนำท่านชมแสงสียามค่ำคืนสุดอลังการบริเวณลานหน้าห้างสรรพสินค้า **Chengdu SKP** ห้างสรรพสินค้าหรูใจกลางเมืองเฉิงตูที่กำลังเป็นแลนด์มาร์กใหม่ยามค่ำคืน ไฮไลท์อยู่ที่เสาอลูมิเนียมทรงไม้ไฟประดับไฟเปลี่ยนสีสวยงาม พร้อมละอองน้ำที่พ่นออกมาตามปล่องไฟ ทุก ๆ 15 นาทีจะมีการแสดงไฟกระพริบไล่สีเพิ่มความตื่นตาตื่นใจ ให้ทุกท่านได้เก็บภาพความประทับใจในบรรยากาศสุดแปลกตาแห่งนี้”

จากนั้นเข้าสู่ที่พัก พักผ่อนตามอัธยาศัย

โรงแรมที่พัก HILTON GARGEN INN CHENGDU หรือเทียบเท่า โรงแรม 4* Local

////////////////////////////////////

วันที่หก

วัดเหวินซู-ถนนโบราณซอยกว้างแคบ- Eastern Suburb Memory-
สนามบินนานาชาติเฉิงตูเทียนฟู่-กรุงเทพฯ(สนามบินสุวรรณภูมิ) (B/L/-)

เช้า  รับประทานอาหารเช้า ณ ห้องอาหารของโรงแรม



นำท่านชม **วัดเหวินซู (Wenshu Monastery)**

เป็นวัดพุทธที่มีชื่อเสียงและมีความสำคัญอย่างยิ่งในเมืองเฉิงตู มณฑลเสฉวน ประเทศจีน เป็นวัดที่ใหญ่ที่สุดและได้รับการอนุรักษ์ไว้เป็นอย่างดีที่สุดในเมืองนี้ วัดเหวินซูมีประวัติยาวนานกว่า 1,400 ปี โดยสร้างขึ้นครั้งแรกในสมัยราชวงศ์สุย (ค.ศ. 581-618) และเดิมมีชื่อว่า วัดซินเซียง (Xinxiang Temple) ภายในวัดมีพระพุทธรูปมากมายกว่า 300 องค์ที่ทำจากวัสดุหลากหลาย เช่น เหล็ก ทองสัมฤทธิ์ หิน ไม้ และหยก รวมถึงมีโบราณวัตถุที่ล้ำค่า เช่น กะโหลกศีรษะของพระถังซัมจั๋งที่ถูกเก็บรักษาไว้ที่นี่ และยังมีรูปปั้นพระพุทธรูปหยกที่นำมาจากประเทศพม่าในปี ค.ศ. 1922 นอกจากอาคารทางศาสนาแล้ว ภายในวัดยังมีสวนที่ร่มรื่นและเงียบสงบ เป็นสถานที่ที่ผู้คนนิยมมาพักผ่อนหย่อนใจและชื่นชมความงามของธรรมชาติ

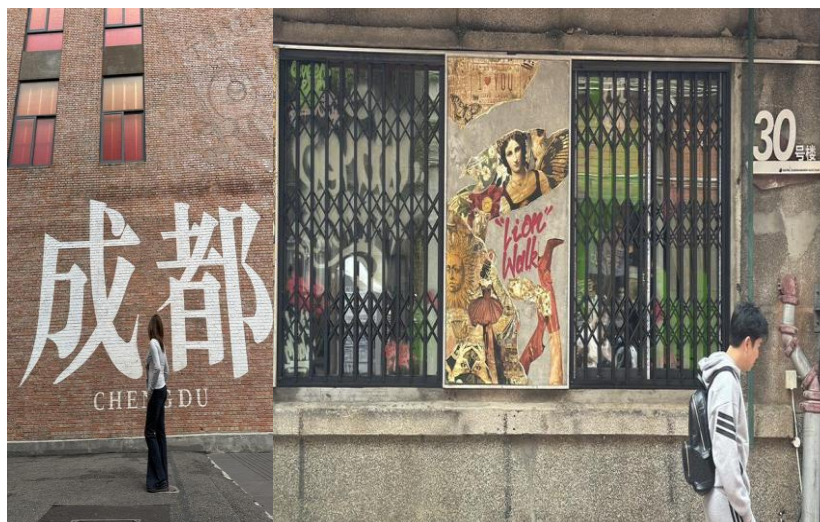


นำท่านไป ถนนโบราณควานไจ้ (Kuanzhai Alley) หรือที่รู้จักในชื่อซอยกว้าง-แคบ

ถนนโบราณแห่งนี้ובולไปด้วยบรรยากาศสุดโรแมนติก บ้านเรือนหลายหลังยังคงรักษารูปแบบสถาปัตยกรรมจีนโบราณไว้ได้อย่างงดงาม มีอายุยาวนานกว่าพันปี ตั้งแต่สมัยราชวงศ์ซิง เดิมทีเคยเป็นที่พักอาศัยของเหล่านายทหาร แต่ปัจจุบันถูกปรับเปลี่ยนเป็นถนนคนเดินที่เต็มไปด้วยร้านขายของที่ระลึก อาหารพื้นเมือง โรงละคร และพิพิธภัณฑ์ต่าง ๆ ถนนสายนี้เชื่อมต่อกันและแบ่งออกเป็นสองเส้นหลัก คือ ซอยกว้าง และ ซอยแคบ รอบ ๆ เมืองยังคงมีผู้คนอยู่อาศัยท่ามกลางวิวทิวทัศน์ที่สวยงาม ทำให้ที่นี่กำลังได้รับการพัฒนาเป็นแหล่งท่องเที่ยวที่มีเสน่ห์เฉพาะตัว และได้รับสมญานามว่า “เมืองโบราณแห่งความโรแมนติก” จุดนัดพบยอดนิยมของคู่รักและหนุ่มสาวในยุคปัจจุบัน

กลางวัน 📍 รับประทานอาหารกลางวัน ณ ภัตตาคาร

จากนั้นนำท่านไป [Eastern Suburb Memory \(Dongjiao Jiyi\)](#) เดิมทีพื้นที่แห่งนี้เคยเป็นโรงงานอุตสาหกรรมเก่า ก่อนจะถูกปรับโฉมใหม่ให้กลายเป็น ย่านศิลปะและวัฒนธรรมร่วมสมัยของเมืองเฉิงตู ที่เต็มไปด้วยชีวิตชีวาและความคิดสร้างสรรค์ เหมาะสำหรับการเดินเล่น ถ่ายรูป และสัมผัสวิถีคนรุ่นใหม่ เมื่อเดินเข้าสู่พื้นที่ คุณจะพบกับบรรยากาศแบบ อินดัสเทรียลลอฟท์ ที่ยังคงโครงสร้างอาคารอิฐแดง ปูนฉ่ำ และสถาปัตยกรรมโรงงานเก่าไว้อย่างมีเอกลักษณ์ ตัดกับศิลปะร่วมสมัยที่ถูกนำมาตกแต่ง ไม่ว่าจะเป็น งานกราฟฟิตี้ ประติมากรรมกลางแจ้ง ไปจนถึง Installation Art ที่กระจายอยู่ทั่วพื้นที่ ภายในยังมี ร้านค่าน่ารัก ๆ มากมาย ทั้งร้านของที่ระลึก งานแฮนด์เมด ร้านกาแฟบรรยากาศชิค ๆ ร้านอาหารท้องถิ่น ไปจนถึงร้านเสื้อผ้าและของใช้สไตล์อินดี้ ให้คุณได้เดินเลือกชมอย่างเพลิดเพลิน ไฮไลท์ที่พลาดไม่ได้ คือ “กำแพงสี่สั้ม” ที่มีคำว่า 成都 (Chengdu) ตัวใหญ่โดดเด่น เป็นหนึ่งใน จุดถ่ายรูปยอดนิยม ที่ใครมาก็ต้องแวะเก็บภาพความประทับใจ



ถึงเวลาอันสมควร นำท่านเดินทางสู่สนามบินนานาชาติเฉิงตูเทียนฟู่

18:20 น. ออกเดินทางสู่สนามบินสุวรรณภูมิ โดยสายการบิน Chengdu Airlines (EU)

เที่ยวบินที่ EU2867 (มี Snack บริการบนเครื่อง)

20:30 น. เดินทางกลับถึงสนามบินสุวรรณภูมิ โดยสวัสดิภาพ พร้อมความประทับใจ

****โปรแกรมไม่ลงร้านผลิตภัณฑ์ท้องถิ่น****

- ❖ เรื่องห้องพักช่วงเทศกาล ห้องพักที่ลูกค้าระบุตอนจองทัวร์ ทางบริษัทจะ Request ให้ทางโรงแรมตามขั้นตอน ในบางครั้งโรงแรมอาจเปลี่ยนชนิดห้องพักของลูกค้า ณ วันเข้าพัก แต่ทางบริษัทยืนยันว่าจะเพียงพอต่อจำนวนลูกค้า เช่น Request สำหรับเตียง Double Bed หากห้องไม่พอ อาจจะเป็นห้อง TWN ขยับเตียงให้ชิดกัน Request สำหรับเตียง Triple Bed หากห้องไม่พอ จะจัดให้เป็น 2ห้อง ตามเงื่อนไขของโรงแรมที่จอง
- ❖ บริษัทฯ ขอสงวนสิทธิ์ที่จะเปลี่ยนแปลงรายละเอียดบางประการในทัวร์นี้ เมื่อเกิดเหตุจำเป็นสุดวิสัยจนไม่อาจแก้ไขได้และจะไม่รับผิดชอบใดๆ ในกรณีที่สูญหาย สูญเสียหรือได้รับบาดเจ็บที่นอกเหนือความรับผิดชอบของหัวหน้าทัวร์และเหตุสุดวิสัยบางประการ เช่น การนัดหยุดงาน ภัยธรรมชาติ การจลาจล ต่างๆ เนื่องจากรายการทัวร์นี้เป็นแบบเหมาจ่ายเบ็ดเสร็จ หากท่านสละสิทธิ์การใช้บริการใดๆ ตามรายการ หรือถูกปฏิเสธการเข้าประเทศไม่ว่าในกรณีใดก็ตาม ทางบริษัทฯ ขอสงวนสิทธิ์ไม่คืนเงินในทุกกรณี
- ❖ บริษัทฯ มีสิทธิ์ที่จะเปลี่ยนแปลงหรือสับเปลี่ยนรายการได้ตามความเหมาะสมบริษัทขอสงวนสิทธิ์ที่จะเลื่อนการเดินทางในกรณีที่ผู้ร่วมคณะไม่ถึง 9 ท่าน การไม่รับประทานอาหารเช้าบางมื้อไม่เที่ยวตามรายการ ไม่สามารถขอหักค่าบริการคืนได้ เพราะการชำระค่าทัวร์เป็นไปในลักษณะเหมาจ่าย เมื่อท่านได้ชำระเงินมัดจำหรือทั้งหมด ไม่ว่าจะเป็นการชำระผ่านตัวแทนของบริษัทฯ หรือชำระโดยตรงกับทางบริษัทฯ ทางบริษัทฯ จะขอถือว่าท่านรับทราบและยอมรับในเงื่อนไขต่างๆ บริษัทฯ ไม่รับผิดชอบต่อค่าเสียหายในเหตุการณ์ที่เกิดจากสายการบิน ไฟล์ทยกเลิกโดยมีประกาศจากสายการบิน ภัยธรรมชาติ ปฏิวัติ และอื่นๆ ที่อยู่นอกเหนือการควบคุมของทางบริษัทฯ หรือค่าใช้จ่ายเพิ่มเติมที่เกิดขึ้นทางตรงหรือทางอ้อม เช่น การเจ็บป่วย, การถูกทำร้าย, การสูญหาย, ความล่าช้า หรือจากอุบัติเหตุต่างๆ