

รหัสทัวร์ CHN19.05(กรุณาแจ้งรหัสโปรแกรมทุกครั้งที่สอบถาม)

TF-YIH9H09

Built for happiness

อีสาน ลงเชียงใหม่

นั่งรถไฟขบวนลอยฟ้า สะพานอู๋อันข้ามแม่น้ำแยงซีเกียง
หมู่บ้านโบราณม่อโจว หมู่บ้านชาบเซี่ยเหรินเจีย บ้านเกิดกวีซีวีหยวน

6 วัน 5 คืน

บินเย็น-กลับดึก
บินนำ-กลับเย็น

长安航空 AIR CHANGAN

วัดกุยหยวน

พิเศษ!
นั่งรถไฟ
รางลอยฟ้า

ไม่ลง
ร้าน

วัดกุ๋เต๋อ

คอนเฟิร์มออกเดินทาง
ตั้งแต่ 10 ท่าน ขึ้นไป

POP MART

มิถุนายน - ตุลาคม 2569

เริ่มต้นเพียง

23,989
บาท

เมนูพิเศษ
ชาบูบุฟเฟ่ต์

🍴 อาหาร 13 มื้อ

🛏️ โรงแรม 4 ดาว

🕒 เที่ยวเต็ม ไม่ซีริสระ

🧳 น้ำหนักกระเป๋า 20 กิโลกรัม

รายละเอียดเที่ยวบิน : สายการบิน แอร์ฉางอาน Air Chang'an (9H)


เส้นทางการบิน	น้ำหนักสัมภาระ	เที่ยวบิน/เวลา	ระยะเวลาเดินทาง
กรุงเทพฯ BKK-YIH อี้ซาง	20 KG/1ชิ้น	วันพุธ/วันเสาร์ 9H8386/18.40-23.35 วันจันทร์ 9H8386/20.35-01.30	ประมาณ 3 ชั่วโมง
อี้ซาง YIH-BKK กรุงเทพฯ	20 KG/1ชิ้น	วันพุธ/วันเสาร์ 9H8385/14.55-17.40 วันจันทร์ 9H8385/16.50-19.35	ประมาณ 3 ชั่วโมง

	รายการท่องเที่ยว	รายละเอียดมื้ออาหาร			โรงแรมที่พัก
		เช้า	เที่ยง	เย็น	ระดับ 4 ดาว หรือเทียบเท่า
1	กรุงเทพฯ-อี้ซาง-รับคณะที่สนามบิน-เดินทางเข้าที่พัก วันพุธ/วันเสาร์ BKK-YIH 9H8386/18.40-23.35 วันจันทร์ BKK-YIH 9H8386/16.50-19.35	x	x	x	Haiyufeino Hotel ระดับ 4 ดาว หรือเทียบเท่า
2	ถ้าสามสหาย - หมู่บ้านซานเซี่ยเหรินเจีย (ล่องเรือ+ชมการแสดง)-เมืองจางเซียง หมู่บ้านโบราณม่อโฉว - ชมเมืองยามค่ำคืน	☺	☺	☺	Mochou Hotel ระดับ 4 ดาว หรือเทียบเท่า
3	อู่ฮั่น-วัดกุ่เต้อ- ย่านคาเฟ่ต๋านหัวหลิน - สะพานข้ามแม่น้ำแยงซีเกียง - ถนนสายสตรีทฟู้ดฮู่เป่ย์เซียง	☺	☺	-	Wuhan hotel ระดับ 4 ดาว หรือเทียบเท่า
4	วัดกุ้ยหยวน-ย่านยุโรปสุดชิคหลี่หวงฝี่ -อาคารกรมศุลกากรอู่ฮั่น-ถนนคนเดินเจียงฮั่น- POPMART-ล่องแม่น้ำแยงซีเกียงชมเมืองอู่ฮั่น	☺	☺	☺	Wuhan hotel ระดับ 4 ดาว หรือเทียบเท่า
5	นั่งรถไฟความเร็วสูงกลับอี้ซาง - ถนนคนเดิน CBD	☺	☺	☺ ชาบู บุฟเฟ่ต์	Hong. Qiao Hotel ระดับ 4 ดาว หรือเทียบเท่า
6	บ้านเกิดกวีชวีหยวน (รวมรถอุทยาน) -สนามบินอี้ซาง-เดินทางกลับกรุงเทพฯ วันพุธ/วันเสาร์ YIH-BKK 9H8385/14.55-17.40 วันจันทร์ YIH-BKK 9H8385/16.50-19.35	☺	☺	-	

10 ท่านการันตีออกเดินทาง กรณียอดจองไม่ครบตามจำนวนที่ผู้จัดกำหนดไว้ ผู้จัดขอยกเลิกการเดินทาง หรือแนะนำรายการทัวร์อื่นให้ผู้เดินทางแทน หรือ คืนเงินมัดจำเต็มจำนวน

วันเดินทาง	ผู้ใหญ่ (พัก 2-3 ท่าน) (ไม่มีราคาเด็ก)	พักเดี่ยวจ่ายเพิ่ม	Infant (ไม่เกิน 2 ปี)	ค่าทิป (ไกด์+คนขับ+ หัวหน้าทัวร์)	มัดจำ/ ที่นั่ง
17-22 มิถุนายน 2569	23,989 บาท ราคารวมค่าภาษีน้ำมัน เชื้อเพลิง (Fuel Surcharge) และภาษีสนามบิน	4,500 บาท	6,900 บาท	2,000 บาท	10,000 บาท
16-21 กันยายน 2569	23,989 บาท ราคารวมค่าภาษีน้ำมัน เชื้อเพลิง (Fuel Surcharge) และภาษีสนามบิน	4,500 บาท	6,900 บาท	2,000 บาท	10,000 บาท
21-26 กันยายน 2569	23,989 บาท ราคารวมค่าภาษีน้ำมัน เชื้อเพลิง (Fuel Surcharge) และภาษีสนามบิน	4,500 บาท	6,900 บาท	2,000 บาท	10,000 บาท
30 กันยายน – 05 ตุลาคม 2569	23,989 บาท ราคารวมค่าภาษีน้ำมัน เชื้อเพลิง (Fuel Surcharge) และภาษีสนามบิน	4,500 บาท	6,900 บาท	2,000 บาท	10,000 บาท
05-10 ตุลาคม 2569	23,989 บาท ราคารวมค่าภาษีน้ำมัน เชื้อเพลิง (Fuel Surcharge) และภาษีสนามบิน	4,500 บาท	6,900 บาท	2,000 บาท	10,000 บาท
19-24 ตุลาคม 2569	23,989 บาท ราคารวมค่าภาษีน้ำมัน เชื้อเพลิง (Fuel Surcharge) และภาษีสนามบิน	4,500 บาท	6,900 บาท	2,000 บาท	10,000 บาท
ชำระค่าทิปที่สนามบินวันเดินทาง ท่านละ 2,000 บาท					

รายการท่องเที่ยวอาจมีการปรับและเปลี่ยนแปลงตามความเหมาะสมและสถานการณ์ โดยจะคำนึงถึงผลประโยชน์ลูกค้าเป็นสำคัญ

พร้อมให้ท่านได้ชมการแสดงเรื่องราวเกี่ยวกับวิถีชีวิตควบคู่กับสายน้ำ การแสดงในครั้งนี้จะถ่ายทอดเรื่องราวความเป็นอยู่ ความเชื่อ และประเพณีของผู้คนในชุมชน ผ่านศิลปะการแสดงที่ผสมผสานความอ่อนช้อยและความมีชีวิตชีวา



เที่ยง

บริการอาหารเที่ยง ณ ภัตตาคาร (มื้อที่2)

หลังอาหารนำท่านเดินทางสู่ เมืองจงเซียง (Zhonexiang) ใช้เวลาประมาณ 2.30 ชั่วโมง เมืองเก่าแห่งมณฑลหูเป่ย์ และยังเป็น บ้านเกิดของฮองเต้ในราชวงศ์หมิง ที่มีประวัติความเป็นมายาวนาน บรรยากาศของเมืองยังคงความเรียบง่ายแบบจีนดั้งเดิม ทั้งบ้านเรือน วิถีชีวิต และกลิ่นอายวัฒนธรรมที่ยังคงอยู่ให้เห็นอย่างชัดเจน

นำท่านเดินทางสู่ หมู่บ้านม่อโจว (Mochou Village) ตั้งอยู่ในเมืองจงเซียง มณฑลหูเป่ย์ หมู่บ้านวัฒนธรรมที่ออกแบบให้มีกลิ่นอายของจีนโบราณ ภายในรายล้อมด้วยอาคารสไตล์จีนดั้งเดิม ทางเดินเลียบบulong ร้านอาหาร คาเฟ่ และร้านค้าพื้นเมือง ให้ท่านได้เดินเล่น ชิมอาหาร และเลือกซื้อของฝากอย่างเพลิดเพลิน เพลิดเพลินกับมุมมองถ่ายรูปหลากหลาย ทั้งสะพานไม้ ศาลาจีน และแสงไฟยามเย็นที่สวยงาม โดยชื่อ “ม่อโจว” มีความหมายว่า “ไร้ความทุกข์” สื่อถึงความสุขและความสบายใจของผู้มาเยือน อีกหนึ่งไฮไลท์ ไม่ควรพลาดกับการ **สวมชุดฮั่นฝู** ถ่ายภาพในบรรยากาศจีนโบราณ ให้ท่านได้สัมผัสกลิ่นอายเมืองจีนในอดีตอย่างใกล้ชิด *(ราคานี้ไม่รวมค่าแต่งหน้าและชุดฮั่นฝู)*



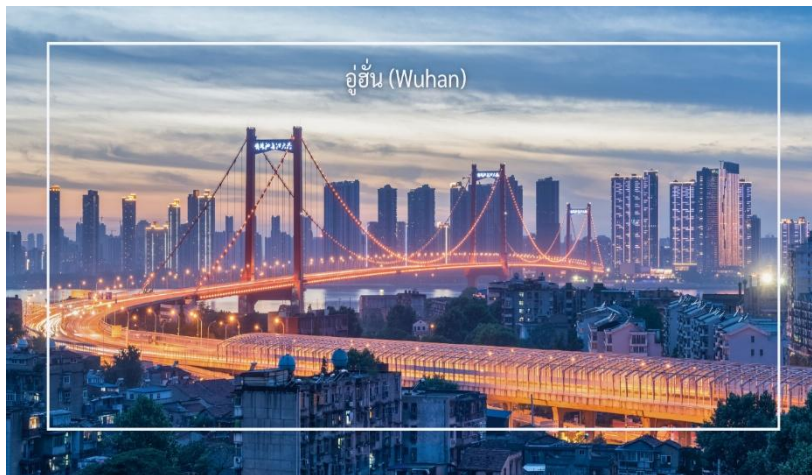
เย็น **บริการอาหารเย็น ณ ภัตตาคาร (มื้อที่ 3)**

จากนั้นเดินทางเข้าสู่โรงแรมที่พัก Mochou Hotel ระดับ 4 ดาว หรือเทียบเท่า

วันที่สาม **อู่ฮั่น-วัดกุ่เต๋อ- ย่านคาเฟ่ตึถ่านทิวหลิน - สะพานข้ามแม่น้ำแยงซีเกียง - ถนนสายสตรีทฟู้ดอู่ฮั่น** **B/L/-**

เช้า **บริการอาหารเช้า ณ โรงแรมที่พัก (มื้อที่4)**

จากนั้นนำท่านเดินทางสู่ **เมืองอู่ฮั่น (Wuhan)** (ใช้เวลาประมาณ 5 ชั่วโมง)มหานครสำคัญแห่งมณฑลหูเป่ย์ ซึ่งได้รับการขนานนามว่าเป็น “ประตูสู่ภาคกลางของประเทศจีน” เมืองแห่งนี้โดดเด่นด้วยการผสมผสานระหว่างความเจริญสมัยใหม่และมรดกทางวัฒนธรรมอันยาวนานได้อย่างลงตัว อู่ฮั่นเป็นศูนย์กลางด้านเศรษฐกิจ การคมนาคม และการศึกษา อีกทั้งยังมีสถานที่ท่องเที่ยวที่หลากหลาย ไม่ว่าจะเป็นทัศนียภาพของแม่น้ำแยงซีอันยิ่งใหญ่ สถาปัตยกรรมเก่าแก่ที่ทรงคุณค่า รวมถึงวิถีชีวิตของผู้คนที่สะท้อนเอกลักษณ์เฉพาะถิ่น



อู่ฮั่น (Wuhan)

นำท่านสู่ **วัดกุ่เต๋อ (Gude Temple)** วัดพุทธเก่าแก่ของเมืองอู่ฮั่นที่มีอายุกว่า 100 ปี มีรูปแบบสถาปัตยกรรมที่แตกต่างจากวัดจีนทั่วไป โดยได้รับอิทธิพลจากศิลปะตะวันตก จนมีลักษณะคล้ายโบสถ์คริสต์ภายในวัดเป็นที่ประดิษฐานพระพุทธรูปและสิ่งศักดิ์สิทธิ์หลายองค์ อาทิ **พระสังฆาย เจ้าแม่กวนอิมพันมือ** รวมถึง **พระพรหมสี่หน้า** ซึ่งตั้งอยู่บริเวณลานด้านหน้า ขณะที่ภายในวิหารเป็นที่ประดิษฐานพระพุทธรูปองค์สำคัญตามความเชื่อของพุทธศาสนานิกายมหายาน วัดแห่งนี้สะท้อนถึงความหลากหลายของศิลปะและความเชื่อที่อยู่ร่วมกันอย่างกลมกลืน ให้ท่านได้สัมผัสอีกมุมหนึ่งของศาสนาและวัฒนธรรมในประเทศจีน



วัดกุ่เต๋อ (Gude Temple)

นอกจากนี้บริเวณโดยรอบยังเป็นย่านช้อปปิ้งที่มีร้านค้าเรียงรายมากมาย ให้ท่านได้เพลิดเพลินกับการเลือกซื้อเสื้อผ้า กระเป๋า รองเท้า ของฝาก และของที่ระลึก ตามอัธยาศัย



เย็น อีตระอาหารเย็น (มือที่6)

จากนั้นเดินทางเข้าสู่โรงแรมที่พัก Wuhan hotel ระดับ 4 ดาว หรือเทียบเท่า

วันที่สี่ วัดกุยหยวน- ย่านยุโรปสุดชิคที่หลวงผี -อาคารกรมศุลกากรอุ๋อัน-ถนนคนเดินเจียงอัน-POP MART- B/L/-
 ล่องเรือแม่น้ำแยงซียามค่ำคืน

เช้า บริการอาหารเช้า ณ โรงแรมที่พัก (มือที่7)

นำท่านสู่ **วัดกุยหยวน (Gui Yuan Temple)** วัดพุทธเก่าแก่คู่เมืองอุ๋อัน สร้างขึ้นในสมัยราชวงศ์ชิง และเป็นสถานที่ที่ชาวเมืองให้ความเคารพศรัทธาอย่างมากภายในวัดร่มรื่นและสงบ ให้ท่านไหว้พระขอพรเพื่อความเป็นสิริมงคล

ไฮไลท์สำคัญ อยู่ที่การสักการะ เจ้าแม่กวนอิม องค์ใหญ่ที่เปี่ยมด้วยความเมตตา เชื่อกันว่าหากได้มากราบไหว้ จะช่วยเสริมเรื่องโชคลาภ ความสำเร็จ และความราบรื่นในชีวิต โดยเฉพาะเรื่องงานและการเงินนอกจากนี้ยังมีวิหารพระอรหันต์ 500 องค์ ให้ท่านได้เดินชม และร่วมกิจกรรม “นับพระอรหันต์” ตามความเชื่อ เพื่อดูคำทำนายและเสริมดวงชะตา



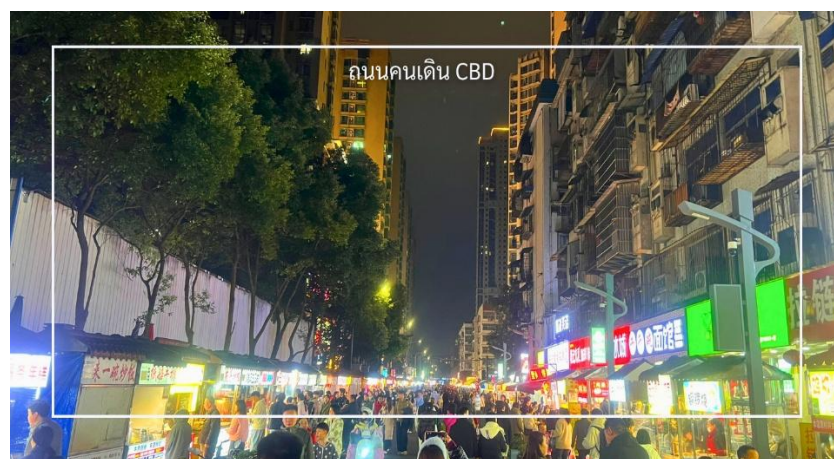
เที่ยง

บริการอาหารเที่ยง ณ ภัตตาคาร (มื้อที่ 11)

สมควรแก่เวลานำท่าน เพื่อออกเดินทางสู่เมืองอี้ชาง (Yichang) โดยรถไฟความเร็วสูง ใช้ระยะเวลาเดินทางประมาณ 2 ชั่วโมง 15 นาที ระหว่างทางให้ท่านเพลิดเพลินกับทัศนียภาพสองข้างทางผ่านหน้าต่างของขบวนรถไฟที่ทันสมัย สะดวกสบาย และรวดเร็ว อีกหนึ่งประสบการณ์การเดินทางที่ทั้งผ่อนคลายและ



นำท่านช้อปปิ้ง ถนนคนเดินย่าน CBD แหล่งรวมความคึกคักของคนเมืองอี้ชาง โดยเฉพาะช่วงเย็นถึงค่ำคืนที่เต็มไปด้วยแสงสี ร้านค้า และผู้คนที่ออกมาเดินเล่นกันอย่างคึกคักสองข้างทางมีทั้งห้าง ร้านเสื้อผ้า รองเท้า คาเฟ่ และร้านอาหารให้เลือกเดินได้เพลิน ๆ จุดที่พลาดไม่ได้คือโซนสตรีทฟู้ด มีของกินให้เลือกมากมาย แนะนำหยวนจี้ (Yuanji) ขนมปังทอดรสเค็มหอม ๆ รสชาติเข้มข้น อร่อยมาก ใครสายกินต้องลอง และยังมีสินค้าแฟชั่นราคาย่อมเยาให้เลือกซื้อแบบจุใจ



เย็น

บริการอาหารเย็น ณ ภัตตาคาร (มื้อที่ 12) เมนูพิเศษ : ชาบู

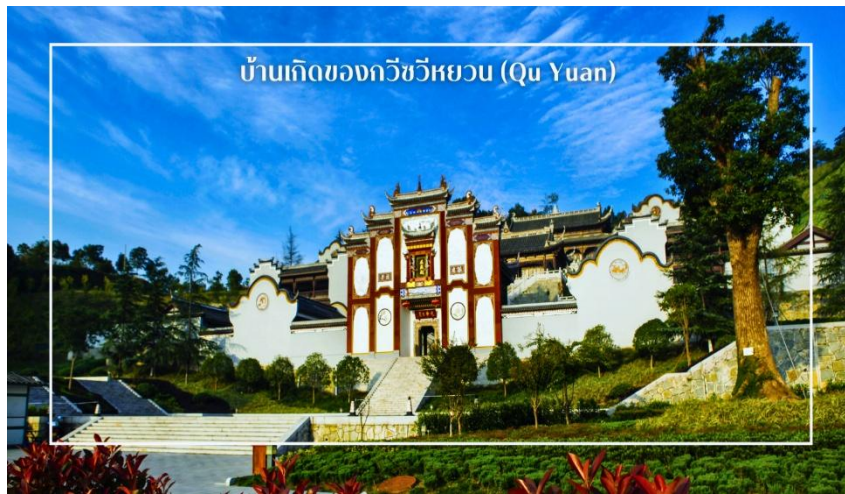
จากนั้นเดินทางเข้าสู่โรงแรมที่พัก Hong. Qiao Hotel ระดับ 4 ดาว หรือเทียบเท่า

วันที่หก บ้านเกิดกวีชวีหยวน-สนามบินฉีเซียง-เดินทางกลับกรุงเทพฯ

B/L/-

เช้า บริการอาหารเช้า ณ โรงแรมที่พัก (มื่อที่13)

จากนั้นนำท่านเดินทางสู่ บ้านเกิดของกวีชวีหยวน (Qu Yuan) สถานที่เกิดของบุคคลสำคัญทางประวัติศาสตร์ และวรรณกรรมของประเทศจีน ผู้ได้รับการยกย่องว่าเป็นกวีผู้ยิ่งใหญ่แห่งยุครัฐจ้านกั๋ว และเป็นสัญลักษณ์แห่งความซื่อสัตย์และความจงรักภักดี บ้านเกิดของชวีหยวนตั้งอยู่ริมแม่น้ำแยงซีเกียง เป็นสถานที่ที่สะท้อนเรื่องราวชีวิต แนวคิด และผลงานทางวรรณกรรมอันทรงคุณค่า ซึ่งมีอิทธิพลต่อวัฒนธรรมจีนสืบต่อมาจนถึงปัจจุบัน (รวมรถแบตเตอร์)



เที่ยง บริการอาหารเที่ยง ณ ภัตตาคาร (มื่อที่ 14)

สมควรแก่เวลานำท่านสู่สนามบินฉีเซียง

xxxx ออกเดินทางจากเมืองฉีเซียงโดยสายการบิน แอร์ฉางอาน (Air Chang'an) เที่ยวบินที่ 9H83865

หมายเหตุ : ไฟล์ทบินที่ตรงกับวันพุธและวันเสาร์ ออกเวลา 14.55-17.40

ไฟล์ทบินที่ตรงกับวันจันทร์ ออกเวลา 16.50-19.35

xxxx เดินทางถึงสนามบินสุวรรณภูมิ



