

รหัสทัวร์ CHN19.06 (กรุณาแจ้งรหัสโปรแกรมทุกครั้งที่สอบถาม)

TF-YIH9H12

Built for happiness

6 วัน 5 คืน

ขาไป - จีนเย็น / ค่า
ขากลับ - จีนบ่าย / เย็น

ต้าเหลียน เยียนไถ ซิงเต่า

ล่องเสน่ห์เมืองชายฝั่งจีนตอนเหนือ ชมเวนิส ต้าเหลียน วาฬผิโดดเดี่ยว
สัมผัสกลิ่นอายยุโรปริมทะเล ผ่านสะพานจ้านเจียว โบสถ์ St.Michael และพิพิธภัณฑ์เบียร์ซิงเต่า



พิเศษ! นอนบนเรือสำราญ 1 คืน

ไม่ลง
ร้าน

จัตุรัสซิงไห่

พิเศษ!
ชิมเบียร์
ระดับตำนาน

สะพานจ้านเจียว



มิถุนายน - ตุลาคม 569

คอนเฟิร์มออกเดินทาง
ตั้งแต่ 15 วัน ขึ้นไป

- อธิระอาหาร 1 มื้อ
- โรงแรม 4 ดาว
- เที่ยวเต็ม ไม่ช้อสิระ
- น้ำหนักกระเป๋า 20 กิโลกรัม

เมนูพิเศษ
Sea Food
ปิ้งย่าง

เริ่มต้นเพียง
36,989
บาท

รายละเอียดเที่ยวบิน : สายการบิน Air Chang'an (9H)


เส้นทางการบิน	น้ำหนักสัมภาระ	เที่ยวบิน	ระยะเวลาเดินทาง
กรุงเทพฯ-อู่ฮั่น BKK-YIH	20 KG / 1 ชั้น	วันพุธ/วันเสาร์ 9H8386/18.40-23.35 วันจันทร์ 9H8386/20.35-01.30	ประมาณ 3 ชั่วโมง
อู่ฮั่น-ต้าเหลียน YIH-DCL	20 KG / 1 ชั้น	9H8371/07.25-10.05	ประมาณ 2.35 ชั่วโมง
ต้าเหลียน-อู่ฮั่น DCL-YIH	20 KG / 1 ชั้น	9H8372/11.05-13.40	ประมาณ 2.35 ชั่วโมง
อู่ฮั่น- กรุงเทพฯ YIH-BKK	20 KG / 1 ชั้น	วันพุธ/วันเสาร์ 9H8385/14.55-17.40 วันจันทร์ 9H8385/16.50-19.35	ประมาณ 3 ชั่วโมง

รายการท่องเที่ยว	รายละเอียดมื้ออาหาร			โรงแรมที่พัก
	เช้า	เที่ยง	เย็น	ระดับ 4 ดาว หรือเทียบเท่า
1 กรุงเทพฯ-อู่ฮั่น-รับคณะที่สนามบิน-เดินทางเข้าที่พัก วันพุธ/วันเสาร์ 9H8386/18.40-23.35 วันจันทร์ 9H8386/20.35-01.30	-	-	-	Taohualing hotel 4ดาว หรือเทียบเท่า
2 สนามบินอู่ฮั่น-สนามบินต้าเหลียน 9H8371 YIH-DCL 07.25-10.05 หมู่บ้านเวนิส(ไม่รวมค่าล่องเรือ)-จัตุรัสชิงไห่-เดินทางโดยเรือท่องเที่ยวสู่ชิงเต่า (พักค้างคืนบนเรือ)	☐ BOXSE T	☐	☐	นอนบนเรือสำราญ ห้องละ 2 ท่าน
3 เยียนไถ-ท่าเรือประมงหยานไถ(ไห่ซาง)-ถนนคนเดินเฉาหยาง-ประติมากรรมวาฬผู้โดดเดี่ยว-ชิงเต่า-ถนนคนเดินไถตง	☐	☐	-	Qingdao Yujingxiang Hotel 4 ดาว หรือเทียบเท่า
4 พิพิธภัณฑ์เบียร์ชิงเต่า (พิเศษ:ชิมเบียร์ฟรี 2 แก้ว / ท่าน) -สะพานจ้านเฉียว-โบสถ์คริสต์St.Michael' Cathedral (ชมภายนอก)-ถนนจงชาน-ถนนวัฒนธรรมต้าเปาเต่า-ถนนปาต้ากวน-ถนนพิฉายหยวน-เยียนไถ-เมืองโบราณหัวเจิ้งหลี่	☐	☐ Sea Food	☐	YANTAI Beisite HOTEL 4 ดาว หรือเทียบเท่า
5 เยียนไถ-เดินทางโดยเรือท่องเที่ยวสู่ต้าเหลียน-ถนนรัสเซีย	☐	☐ ทานอาหารบนเรือ	☐ ปิ้งย่าง	Changcheng Hotel 4 ดาว หรือเทียบเท่า
6 สนามบินต้าเหลียน-สนามบินอู่ฮั่น (สัมภาระ Check Through) 9H8372 DCL-YIH 11.05-13.40 สนามบินอู่ฮั่น-เดินทางกลับกรุงเทพฯ วันพุธ/วันเสาร์ 9H8385 YIH-BKK/14.55-17.40 วันจันทร์ 9H8385 YIH-BKK/16.50-19.35	☐	☐ BOXSET	-	

รายการท่องเที่ยวอาจมีการปรับและเปลี่ยนแปลงตามความเหมาะสมและสถานการณ์ โดยจะคำนึงถึงผลประโยชน์ลูกค้าเป็นสำคัญ

15 ท่านการันตีออกเดินทาง กรณียอดจองไม่ครบตามจำนวนที่ผู้จัดกำหนดไว้ ผู้จัดขอยกเลิกการเดินทาง
หรือแนะนำรายการทัวร์อื่นให้ผู้เดินทางแทน หรือ คืนเงินมัดจำเต็มจำนวน
ราคานี้เป็นราคาที่รวมค่าภาษีน้ำมัน และภาษีสนามบินแล้ว
หากมีการเรียกเก็บเพิ่มจากสายการบิน ผู้จัดจะทำการแจ้ง และเรียกเก็บเพิ่มจากผู้โดยสารอีกครั้ง

วันเดินทาง	ผู้ใหญ่ (พัก 2-3 ท่าน) (ไม่มีราคาเด็ก)	พักเดี่ยวจ่ายเพิ่ม	Infant (ไม่เกิน 2 ปี)	ค่าทิป (ไกด์+คนขับ+ หัวหน้าทัวร์)	มัดจำ/ที่นั่ง
17-22 มิถุนายน 2569 9H8386/18.40-23.35 9H8385/14.55-17.40	36,989 บาท	8,500 บาท	6,900 บาท	2,000 บาท	15,000 บาท
22-27 มิถุนายน 2569 9H8386/20.35-01.30 9H8385/16.50-19.35 ช่วงเดินทางที่ไฟร์ทบินตรงกับวันจันทร์หรือ ต่อเครื่องบินที่สนามบินอู่ช้าง	37,989 บาท	8,500 บาท	6,900 บาท	2,000 บาท	15,000 บาท
16-21 กันยายน 2569 9H8386/18.40-23.35 9H8385/14.55-17.40	37,989 บาท	8,500 บาท	6,900 บาท	2,000 บาท	15,000 บาท
21-26 กันยายน 2569 9H8386/20.35-01.30 9H8385/16.50-19.35 ช่วงเดินทางที่ไฟร์ทบินตรงกับวันจันทร์หรือต่อ เครื่องบินที่สนามบินอู่ช้าง	37,989 บาท	8,500 บาท	6,900 บาท	2,000 บาท	15,000 บาท
30 กันยายน – 05 ตุลาคม 2569 9H8386/18.40-23.35 9H8385/14.55-17.40	37,989 บาท	8,500 บาท	6,900 บาท	2,000 บาท	15,000 บาท
05-10 ตุลาคม 2569 9H8386/20.35-01.30 9H8385/16.50-19.35 ช่วงเดินทางที่ไฟร์ทบินตรงกับวันจันทร์หรือต่อ เครื่องบินที่สนามบินอู่ช้าง	37,989 บาท	8,500 บาท	6,900 บาท	2,000 บาท	15,000 บาท
14-19 ตุลาคม 2569 9H8386/18.40-23.35 9H8385/14.55-17.40	37,989 บาท	8,500 บาท	6,900 บาท	2,000 บาท	15,000 บาท
19-24 ตุลาคม 2569 9H8386/20.35-01.30 9H8385/16.50-19.35 ช่วงเดินทางที่ไฟร์ทบินตรงกับวันจันทร์หรือต่อ เครื่องบินที่สนามบินอู่ช้าง	37,989 บาท	8,500 บาท	6,900 บาท	2,000 บาท	15,000 บาท

ชำระค่าทิปที่สนามบินวันเดินทาง ท่านละ 2,000 บาท

วันที่หนึ่ง

กรุงเทพฯ-อู่ช้าง-รับคณะที่ทำอากาศยานอู่ช้างซานเซีย-เดินทางเข้าที่พัก

-/-/-

XX.XX น.

พร้อมกันที่จุดนัดหมาย สนามบินสุวรรณภูมิ อาคารผู้โดยสารขาออกเคาน์เตอร์ สายการบิน แอร์ฉางอาน (Air Chang'an) โดยมีเจ้าหน้าที่รอรับเพื่อแนะนำกระบวนการก่อนการเดินทาง

หมายเหตุ : เที่ยวบินที่ตรงกับวันพุธและวันเสาร์ นัดหมายเวลา 15.00น.

เที่ยวบินที่ตรงกับวันจันทร์ นัดหมายเวลา 17.00น

XX.XX น.

ออกเดินทางจากสนามบินสุวรรณภูมิ โดยสายการบิน แอร์ฉางอาน (Air Chang'an) เที่ยวบิน 9H8386

หมายเหตุ : เที่ยวบินที่ตรงกับวันพุธและวันเสาร์ ออกเวลา 18.40น.

เที่ยวบินที่ตรงกับวันจันทร์ ออกเวลา 20.35น



23.30 น.

ถึงทำอากาศยานอู่ช้างซานเซีย หลังผ่านพิธีการตรวจคนเข้าเมืองเรียบร้อยแล้ว นำท่านเดินทางเข้าที่พัก (เวลาที่ประเทศจีนเร็วกว่าที่ไทย 1 ชั่วโมง)



อี้ชาง (Yichang) เมืองสำคัญทางตะวันตกของมณฑลหูเป่ย์ ตั้งอยู่ริมแม่น้ำแยงซีเกียง ซึ่งเป็นแม่น้ำสายหลักและยาวที่สุดของประเทศจีน อี้ชางได้รับการขนานนามว่าเป็น “ประตูสู่หุบเขาสามผา” แหล่งท่องเที่ยวทางธรรมชาติที่มีชื่อเสียงระดับโลก และเป็นที่ตั้งของเขื่อนสามผา เขื่อนผลิตไฟฟ้าพลังน้ำที่ใหญ่ที่สุดในโลก เมืองแห่งนี้ท่านจะได้สัมผัสความยิ่งใหญ่ของผลงานวิศวกรรมสมัยใหม่ ควบคู่ไปกับการดื่มด่ำทัศนียภาพของภูเขาและสายน้ำอันงดงาม วัฒนธรรมท้องถิ่นที่เรียบง่าย และประวัติศาสตร์อันยาวนานของกลุ่มแม่น้ำแยงซีเกียง เมืองอี้ชางจึงนับเป็นจุดหมายปลายทางที่ผสมผสานธรรมชาติ ประวัติศาสตร์ และความทันสมัยได้อย่างลงตัว

จากนั้นเดินทางเข้าสู่โรงแรมที่พัก Taohualing hotel ระดับ 4 ดาวหรือเทียบเท่า

วันที่สอง สนามบินอี้ชาง-สนามบินต้าเหลียน-หมู่บ้านเวนิส(ไม่รวมค่าล่องเรือ)-จัตุรัสซิงไห่-เดินทางโดยเรือท่องเที่ยวสู่ซิงเต่า(พักค้างคืนบนเรือ) B/L/D

เช้า บริการอาหารเช้า ณ โรงแรมที่พัก (มื้อที่1) เมนู BOXSET

07.25 น. ออกเดินทางสู่สนามบิน ต้าเหลียน โดยสายการบิน Air Chang'an (9H) เที่ยวบินที่ 9H8371

10.05 น. เดินทางถึงสนามบิน ต้าเหลียน ประเทศจีน

ต้าเหลียน เป็นเมืองริมทะเลทางตอนเหนือของจีน ที่ขึ้นชื่อเรื่องอากาศดีและบรรยากาศสบาย ๆ เมืองนี้มีทั้งทะเลสวย อาคารสไตล์ยุโรป และสถานที่ท่องเที่ยวหลายแบบให้เดินเล่น ถ่ายรูป หรือพักผ่อน นิยมชมวิวยุโรป ฟัง กินอาหารทะเลสด ๆ และสัมผัสความเป็นเมืองที่ดูทันสมัยแต่ก็ยังมีเสน่ห์แบบเรียบง่าย ทำให้ต้าเหลียนเป็นอีกเมืองที่น่าเที่ยวและเหมาะกับการมาพักผ่อนเป็นอย่างมาก

เที่ยง บริการอาหารเที่ยง ณ ภัตตาคาร (มื้อที่2)



หมู่บ้านเวนิส (Dalian Venice Water City)

จากนั้นนำท่านเดินทางสู่ หมู่บ้านเวนิส (Dalian Venice Water City) เป็นสถานที่ท่องเที่ยวยอดนิยมของเมืองต้าเหลียนที่โดดเด่นด้วยบรรยากาศสไตล์ยุโรป ภายในมีคลองน้ำทอดยาว สะพานสวยงาม และอาคารสถาปัตยกรรมแบบเวนิสที่ให้ความรู้สึกเหมือนได้เดินอยู่ในประเทศอิตาลี สามารถนั่งเรือชมวิวดำยรูปกับมุมสวย ๆ และสัมผัสบรรยากาศโรแมนติกริมคลองได้ตลอดทั้งวัน ****ไม่รวมค่าล่องเรือ ประมาณ 100 หยวน****



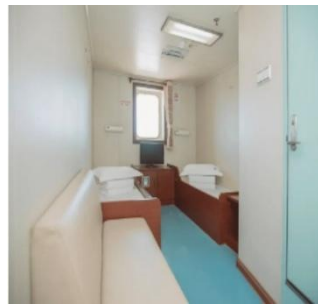
นำท่านชม **จัตุรัสชิงไห่ (Xinghai Square)** เป็นจัตุรัสขนาดใหญ่และเป็นแลนด์มาร์กสำคัญของเมืองต้าเหลียน บริเวณรอบ ๆ เต็มไปด้วยบรรยากาศริมทะเลที่สวยงาม เหมาะสำหรับการเดินเล่นพักผ่อนและชมวิวยุทธะเลแบบกว้างสุดสายตา สามารถถ่ายรูป ชมการแสดง และสัมผัสชีวิตของผู้คนในเมือง โดยเฉพาะช่วงเย็นที่อากาศเย็นสบายและพระอาทิตย์กำลังตก ทำให้จัตุรัสแห่งนี้ดูมีเสน่ห์และโรแมนติกมากขึ้น ถือเป็นอีกหนึ่งสถานที่ที่ยอดฮิตของเมืองต้าเหลียน

เย็น บริการอาหารเย็น ณ ภัตตาคาร (มื้อที่3)

หลังทานอาหารนำท่านเดินทางสู่ท่าเรือเมืองต้าเหลียน เพื่อเตรียมขึ้นเรือท่องเที่ยวเดินทางสู่เมืองชิงเต่า สมควรแก่เวลา นำท่านขึ้นเรือท่องเที่ยวเพื่อเดินทางสู่เมืองชิงเต่า

xx.xx น. เดินทางโดยเรือท่องเที่ยว เพื่อเดินทางสู่เมืองชิงเต่า

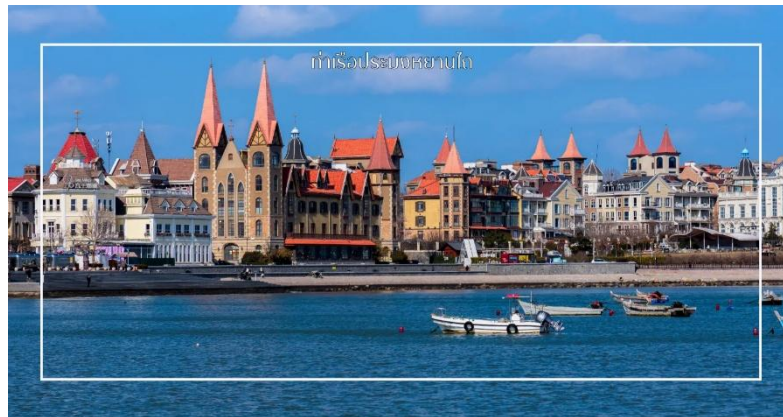
พักบนเรือห้องละ 2 ท่าน (ห้องพักปรับอากาศแบบ 4 เตียง พร้อมห้องน้ำภายใน)



วันที่	เยียนไถ-ท่าเรือประมงหยานไถ(ไห่ซาง)-ถนนคนเดินเฉาหยาง-ประติมากรรมวาฬผู้โดดเดี่ยว-ชิง	B/L/-
สาม	เต่า-ถนนคนเดินไถตง	

เช้า บริการอาหารเช้า ณ โรงแรมที่พัก (มื้อที่4)

นำท่านสู่ ท่าเรือประมงหยานไถ(ไห่ซาง) โดดเด่นด้วยตึกอิฐแดงสไตล์คลาสสิกที่ตั้งเรียงรายตัดกับสีฟ้าของน้ำทะเล เดินไปทางไหนก็เจอแต่มุมมองที่สวยงามสวยๆเสน่ห์ของที่นี่คือความลงตัวระหว่าง "ความซิค" กับ "วิถีชีวิต" ครับ เราสามารถนั่งจิบกาแฟในคาเฟ่ มองดูเรือประมงที่จอดเรียงรายอยู่ในท่า พร้อมฝูงนกนางนวลที่บินวนไปมาได้ทั้งวัน



นำท่านเยือน ถนนคนเดินเฉาหยาง เป็นถนนที่เต็มไปด้วยความคึกคักและสีสันของชีวิตเมืองใหญ่ สองข้างทางมีร้านค้าและของกินให้เลือกหลากหลาย บรรยากาศโดยรวมสนุกและมีชีวิตชีวา เหมาะกับการมาเดินเล่น ชิมอาหาร และสัมผัสบรรยากาศท้องถนนแบบใกล้ชิด



นำท่านชม ประติมากรรมวาฬผู้โดดเดี่ยว ตั้งอยู่ริมชายฝั่งของ หยานไถ เป็นจุดหมายที่ดึงดูดสายตาของนักท่องเที่ยว ด้วยรูปลักษณ์เรียบง่ายแต่เปี่ยมความหมาย รูปทรงของวาฬที่พุ่งขึ้นสู่ท้องฟ้าท่ามกลางฉากหลังของทะเลกว้าง สื่อถึงความโดดเดี่ยว ความหวัง และอิสรภาพในเวลาเดียวกันเมื่อยืนอยู่ใกล้ ๆ จะสัมผัสได้ถึงบรรยากาศเงียบสงบ มีเพียงเสียงคลื่นและสายลมทะเลที่พัดผ่าน ทำให้สถานที่แห่งนี้เหมาะสำหรับการหยุดพัก เดินเล่น และดื่มด่ำกับความงามของธรรมชาติ



เที่ยง บริการอาหารเที่ยง ณ ภัตตาคาร (มื้อที่5)

นำท่านอิสระช้อปปิ้งและเฟลิตเฟลิติน ถนนคนเดินไทตง (Taidong Pedestrian Street) ย่านการค้าขนาดใหญ่ใจกลางเมือง ซิงเต่า (Qingdao) ที่คึกคักและเต็มไปด้วยสีสันแห่งชีวิตประจำวัน ถนนแห่งนี้เป็นแหล่งรวมสินค้าแฟชั่นแบรนด์ท้องถิ่น ร้านอาหาร คาเฟ่ และร้านของฝากมากมาย เหมาะสำหรับนักท่องเที่ยวที่ต้องการสัมผัสวิถีเมืองและเลือกซื้อของที่ระลึกกลับบ้าน



เย็น อิสระอาหารเย็นให้ท่านรับประทานอาหารตามอัธยาศัย

จากนั้นเดินทางเข้าสู่โรงแรมที่ Qingdao Yujingxiang Hotel ระดับ 4 ดาว หรือเทียบเท่า

วันที่สี่	พิพิธภัณฑ์เปียร์ซิงเต่า-สะพานจ้านเฉียว-โบสถ์คริสต์St.Michael' Cathedral (ชมภายนอก)-ถนนจงซาน-ถนนวัฒนธรรมต้าเปาเต่า-ถนนป่าต้ากวน-ถนนพืฉายหยวน-เย็นไท-เมืองโบราณซัวเฉิงหลี	B/L/D
-----------	---	-------

เช้า บริการอาหารเช้า ณ โรงแรมที่พัก (มื้อที่6)

นำท่านเยือน พิพิธภัณฑ์เบียร์ชิงเต่า(Tsingtao Brewery) (พิเศษ:ชิมเบียร์ฟรี2แก้ว/ท่าน) สถานที่ก่อตั้งโรงงานเบียร์แห่งแรกของจีน เรียนรู้ประวัติความเป็นมาและกระบวนการพัฒนาตั้งแต่ยุคแรกจนถึงปัจจุบัน ชมกรรมวิธีการกลั่นเบียร์แบบดั้งเดิมและเทคโนโลยีการผลิตสมัยใหม่ที่สุดในโลก พร้อมชม ขบวนการบรรจุเบียร์ลงขวดและกระป๋องเพื่อจัดจำหน่ายสู่ตลาดโลก และลิ้มรส เบียร์ชิงเต่าที่มีชื่อเสียงระดับโลก



จากนั้น เดินทางสู่ สะพานจ้านเฉียว (Zhanqiao Pier) ถ่ายภาพภายนอก แลนด์มาร์กสำคัญและสัญลักษณ์ของเมืองชิงเต่า สะพานแห่งนี้ทอดยาวสู่ทะเลจากชายฝั่งใจกลางเมือง สร้างขึ้นตั้งแต่สมัยราชวงศ์ชิง มีความยาวประมาณ 440 เมตร เป็นจุดชมวิวยอดนิยม ท่านสามารถเพลิดเพลินกับบรรยากาศชายทะเล และวิวอ่าวชิงเต่าอันกว้างไกล อีกทั้งยังเป็นจุดถ่ายภาพยอดนิยมที่มองเห็นภาพเมืองชิงเต่าตัดกับท้องฟ้าและผิวน้ำสีฟ้าได้อย่างสวยงาม



นำท่านแวะถ่ายภาพ โบสถ์คริสต์เซนต์ไมเคิล (St. Michael's Cathedral) (ชมด้านนอก) หนึ่งในสถาปัตยกรรมสำคัญ สร้างขึ้นโดยมิชชันนารีชาวเยอรมันในสมัยอาณานิคม มีรูปแบบสถาปัตยกรรมโกธิกอันวิจิตรงดงาม โดดเด่นด้วยหอคู่อัฐีสีแดงและหน้าต่างกระจกสีที่สะท้อนแสงแดดอย่างสวยงาม โบสถ์แห่งนี้เปรียบเสมือนเครื่องหมายแห่งศรัทธา และเป็นจุดถ่ายภาพยอดนิยม



นำท่านเดินชมบรรยากาศบน ถนนจงซาน (Zhongshan Road) ถนนสายเก่าแก่ใจกลางเมืองชิงเต่า ที่เต็มไปด้วยเสน่ห์ของอาคารสไตล์ยุโรปยุคอาณานิคมและกลิ่นอายเมืองท่าริมทะเลอันคึกคัก ถนนสายนี้ถือเป็นย่านการค้าสำคัญในอดีต ปัจจุบันเต็มไปด้วยร้านค้า ร้านอาหาร คาเฟ่ และร้านของฝากท้องถิ่นให้เลือกซื้ออย่างเพลิดเพลิน



เที่ยง

บริการอาหารเที่ยง ณ ภัตตาคาร (มื้อที่7)

บริเวณใกล้เคียง ท่านยังได้ช้อปปิ้ง ถนนวัฒนธรรมต้าเปาเต่า ตรอกโบราณดังที่ชิงเต่า ถนนสายสำคัญที่ผสมผสานวัฒนธรรมและประวัติศาสตร์ ได้อย่างลงตัว ภายในมีร้านค้าต่างๆ มากมายให้นักท่องเที่ยวได้เลือกช้อปปิ้ง สถานที่แห่งนี้ได้รับการพัฒนาเป็นแหล่งท่องเที่ยวสำคัญ พร้อมทั้งเป็น ย่านการค้าและเขตเศรษฐกิจคึกคัก ของเมืองชิงเต่า



นำท่านเดินทาง สู่ ป่าต้ากวน (Badaguan Scenic Area) ย่านพักผ่อนเลียบชายทะเลที่รวบรวมทัศนียภาพที่สวยงาม สไตลยุโรปกว่า 20 ประเทศ จนได้รับฉายาว่า "นิทรรศการสถาปัตยกรรมนานาชาติ" ให้ท่านเดินเล่นบนถนนที่เรียงรายด้วยต้นไม้ใหญ่ซึ่งจะเปลี่ยนสีไปตามฤดูกาล ตัดกับแนวกำแพงหินและสวนดอกไม้ที่สวยงาม หามุมถ่ายรูปสุดคลาสสิกของตึกหินโบราณท่ามกลางบรรยากาศร่มรื่นและเงียบสงบ พร้อมรับลมทะเลเย็นสบายจากชายหาดที่อยู่ติดกัน เป็นจุดเช็คอินที่ให้ความรู้สึกเหมือนกำลังเดินอยู่ในยุโรปกลางเมืองชิงเต่า



นำท่านสู่ ถนนพืฉายหยวน (Picaiyuan Street) เป็นถนนคนเดินชื่อดังของเมืองชิงเต่าที่ผู้คนชอบมาเดินหาของกินและเที่ยวเล่น บรรยากาศคึกคัก โดยเฉพาะช่วงเย็นที่ร้านอาหารและร้านขายของเปิดเต็มสองข้างทาง มีทั้งอาหารทะเลของกินพื้นเมือง และขนมต่าง ๆ ให้ลอง นอกจากนี้ยังมีอาคารเก่าและมุมถ่ายรูปสวย ๆ ที่ทำให้ถนนแห่งนี้ดูมีเสน่ห์มากยิ่งขึ้น

นำท่านเดินทางสู่ เมืองเยียนไถ จากนั้นนำท่านเดินทางสู่ เมืองโบราณซัวเฉิงหลี่ (Suochengli Ancient Town) เป็นเมืองเก่าที่ยังคงมีกลิ่นอายแบบจีนโบราณ เมื่อเดินเข้าไปจะรู้สึกเหมือนได้ย้อนกลับไปในอดีต เพราะรอบ ๆ เต็มไปด้วยบ้านเก่า ถนนหิน ร้านค้าเล็ก ๆ และบรรยากาศที่เงียบสงบ สามารถเดินเล่น ถ่ายรูป และแวะชิมอาหารพื้นเมืองตามร้านต่าง ๆ โดยเฉพาะช่วงเย็นที่เปิดไฟตามถนน จะทำให้เมืองดูสวยและอบอุ่นมากขึ้น



เย็น บริการอาหารเย็น ณ ภัตตาคาร (มื้อที่8) เมนูพิเศษ Sea Food

จากนั้นเดินทางเข้าสู่โรงแรมที่ YANTAI beisite HOTEL ระดับ 4 ดาว หรือเทียบเท่า

วันที่ทำ เยียนไถ-เดินทางโดยเรือท่องเที่ยวสู่ต้าเหลียน-ถนนรัสเซีย B/L/D

เช้า บริการอาหารเช้า ณ โรงแรมที่พัก (มื้อที่9)

หลังทานอาหารนำท่านเดินทางสู่ท่าเรือเมืองเยียนไถ เพื่อเตรียมขึ้นเรือท่องเที่ยวเดินทางสู่เมืองต้าเหลียน

สมควรแก่เวลา นำท่านขึ้นเรือท่องเที่ยวเพื่อเดินทางสู่เมืองต้าเหลียน

เที่ยง บริการอาหารเที่ยง ณ ภัตตาคารบนเรือท่องเที่ยว (มื้อที่10)

เมืองต้าเหลียน หลังจากนั้นนำท่านเดินทางสู่ ถนนรัสเซีย (Russian Street) เป็นถนนท่องเที่ยวชื่อดังของเมืองต้าเหลียนที่มีเอกลักษณ์โดดเด่นด้วยสถาปัตยกรรมสไตล์รัสเซียตลอดสองข้างทาง บรรยากาศของที่นี่ให้ความรู้สึกเหมือนเดินอยู่ในเมืองยุโรป มีทั้งอาคารสีอันสวยงาม ร้านขายของที่ระลึก คาเฟ่ และมุมถ่ายรูปมากมาย นิยมมาเดินเล่น ชมความสวยงามของอาคารเก่า และสัมผัสบรรยากาศที่แตกต่างจากเมืองจีนทั่วไป โดยเฉพาะช่วงเย็นที่เปิดไฟตามถนน จะยิ่งทำให้สถานที่แห่งนี้ดูโรแมนติกและมีเสน่ห์มากขึ้น



เย็น บริการอาหารเย็น ณ ภัตตาคาร (มือที่11) เมนูพิเศษ ปิ้งย่าง

จากนั้นเดินทางเข้าสู่โรงแรมที่ Changcheng hotel ระดับ 4 ดาว หรือเทียบเท่า

วันที่หก	สนามบินต้าเหลียน-สนามบินอู่เซียง 9H8372 DCL-YIH 11.05-13.40 สนามบินอู่เซียง - เดินทางกลับกรุงเทพฯ วันพุธ/วันเสาร์ 9H8385 YIH-BKK/14.55-17.40 วันจันทร์ 9H8385YIH BKK/16.50-19.35	B/L/-
----------	--	-------

เช้า บริการอาหารเช้า ณ โรงแรมที่พัก (มือที่12)

ได้เวลาอันสมควร เดินทางสู่สนามบิน เพื่อเดินทางกลับ

11.05 น. ออกเดินทางจากเมืองต้าเหลียนโดยสายการบิน แอร์ฉางอาน (Air Chang'an) เที่ยวบินที่ 9H8372

13.40 น. เดินทางถึง สนามบินอู่เซียง ประเทศจีน เพื่อแวะพัก (สัมภาระ Check Through)

เที่ยง บริการอาหารเที่ยง (มือที่13) เมนู BOXSET

XX.XX น. ออกเดินทางจากเมืองอู่เซียงโดยสายการบิน แอร์ฉางอาน (Air Chang'an) เที่ยวบินที่ 9H8385

หมายเหตุ : ไฟล์ทบินที่ตรงกับวันพุธและวันเสาร์ ออกเวลา 14.55-17.40

ไฟล์ทบินที่ตรงกับวันจันทร์ ออกเวลา 16.50-19.35

XX.XX น. เดินทางถึงสนามบินสุวรรณภูมิ



เงื่อนไขการจองทัวร์

- ⚠️ กรุณาทำการจองล่วงหน้าอย่างน้อย 30 วัน ก่อนออกเดินทาง พร้อมชำระเงินมัดจำครั้งที่ 1 ท่านละ 15,000 บาท หลังจากส่งเอกสารยืนยันการจอง ภายใน 48 ชั่วโมง โดยระบบจะยกเลิกอัตโนมัติทันที หากยังไม่ได้รับยอดเงินตามเวลาที่กำหนด **สำหรับรายการใกล้วันเดินทาง หรือรายการลดราคาพิเศษ ทางบริษัทขอสงวนสิทธิ์เรียกเก็บค่าบริการ เต็มจำนวน เท่านั้น**
- ⚠️ กรุณาชำระค่าทัวร์ส่วนที่เหลืออย่างน้อย 20 วัน ก่อนออกเดินทาง หากท่านไม่ชำระภายในระยะเวลาที่บริษัทกำหนด ทางบริษัทจะถือว่าท่านสละสิทธิ์ยกเลิกการเดินทาง และ ขอสงวนสิทธิ์ไม่สามารถคืนเงินมัดจำให้ท่าน ไม่ว่าส่วนใดส่วนหนึ่งก็ตาม
- ⚠️ กรณีลูกค้าทำการจองภายในระยะเวลาคงเหลือไม่ถึง 15 วัน ก่อนออกเดินทาง ทางบริษัทขอสงวนสิทธิ์ในการเรียกเก็บค่าทัวร์ เต็มจำนวน 100%

เงื่อนไขการยกเลิก และ เปลี่ยนแปลงการเดินทาง

- ⚠️ ยกเลิกก่อนการเดินทางตั้งแต่ 30 วันขึ้นไป คืนเงินค่าทัวร์โดยหักค่าใช้จ่ายที่เกิดขึ้นจริง *ในกรณีที่วันเดินทางตรงกับวันหยุดนักขัตฤกษ์ ต้องยกเลิกก่อน 45 วัน*
- ⚠️ ยกเลิกก่อนการเดินทาง 15-29 วัน คืนเงิน 50%ของค่าทัวร์ หรือหักค่าใช้จ่ายตามจริง เช่น ค่ามัดจำตัวเครื่องบิน โรงแรม และค่าใช้จ่ายจำเป็นอื่นๆ
- ⚠️ ยกเลิกก่อนการเดินทางน้อยกว่า 15 วัน ขอสงวนสิทธิ์ไม่คืนเงินค่าทัวร์ที่ชำระแล้วทั้งหมด
- ⚠️ กรณีมีเหตุยกเลิกทัวร์ โดยไม่ใช่ความผิดของบริษัททัวร์ เช่น มีนโยบายห้ามการเข้าออกของแต่ละประเทศ หรือการยกเลิกเที่ยวบินโดยสายการบิน บริษัทจะเก็บเป็นเครดิตหรือเลื่อนการเดินทางในพีเรียดถัดไปให้กับลูกค้า โดยยึดตามนโยบายของสายการบินและโรงแรม และไม่สามารถคืนเงินได้ทุกกรณี

ทางบริษัทฯ ขอสงวนสิทธิ์ความรับผิดชอบใด ๆ ในกรณีดังต่อไปนี้

- ❌ หากเกิดกรณีความล่าช้าจากสายการบิน, การประท้วง, การนัดหยุดงาน, การก่อจลาจล, การปิดด่าน, ภัยธรรมชาติ หรือกรณีที่ท่านถูกปฏิเสธการเข้าหรือออกเมืองจากเจ้าหน้าที่ตรวจคนเข้าเมืองหรือเจ้าหน้าที่กรมแรงงานทั้งจากไทยและต่างประเทศ ซึ่งอยู่นอกเหนือความรับผิดชอบของบริษัทฯ
- ❌ หากท่านใช้บริการของทางบริษัทฯ ไม่ครบ อาทิ ไม่เที่ยวบางรายการ, ไม่ทานอาหารบางมื้อ เพราะค่าใช้จ่ายทุกอย่างทางบริษัทฯ ได้ชำระค่าใช้จ่ายให้ตัวแทนต่างประเทศแบบเหมาขาดก่อนออกเดินทางแล้ว
- ❌ หากเกิดทรัพย์สินสูญหายจากการโจรกรรมและ/หรือ เกิดอุบัติเหตุสูญหายที่เกิดจากความประมาทของตัวนักท่องเที่ยวเอง

- ตัวเครื่องบินเป็นตัวราคาพิเศษ หากท่านไม่เดินทางพร้อมคณะไม่ว่าจะด้วยเหตุใดก็ตาม ไม่สามารถนำมาเลื่อนวันเดินทางหรือคืนเงินได้

อัตราค่าบริการนี้รวม

- ค่าบัตรโดยสารโดยเครื่องบิน (ตัว) ไป และ กลับพร้อมคณะ ชั้นประหยัด (ECONOMY CLASS) รวมถึงค่าภาษีสนามบินและค่าภาษีน้ำมันทุกแห่ง กรณีต้องการอัปเกรด UPGRADE ใช้วีลแชร์ (WHEEL CHAIR) หรือ เปลี่ยนแปลงบัตรโดยสาร ไม่ว่าเที่ยวใดเที่ยวหนึ่ง กรุณาติดต่อเจ้าหน้าที่ฝ่ายขาย ทางบริษัทของสงวนสิทธิ์ในการเรียกเก็บค่าใช้จ่ายตามจริงที่เกิดขึ้นกับผู้เดินทาง
- ค่าธรรมเนียมน้ำหนักกระเป๋าสำหรับโหลดใต้ท้องเครื่องไม่เกิน 20 ก.ก. 1 ชิ้นเท่านั้น และถือขึ้นเครื่องบินได้น้ำหนักไม่เกิน 7 ก.ก. ต่อท่าน (ตามเงื่อนไขของสายการบิน)
- ภาษีมูลค่าเพิ่ม 7 % (เฉพาะค่าบริการ) และ ภาษีหัก ณ ที่จ่าย 3 % (เฉพาะค่าบริการ)
- ค่ารถโค้ชปรับอากาศตลอดเส้นทางตามรายการระบุ (ยังไม่รวมทิปพนักงานขับรถ)
- ค่าเข้าชมสถานที่ตามที่ระบุในโปรแกรมท่องเที่ยว
- ค่าจ้างมัคคุเทศก์และหัวหน้าทัวร์นำเที่ยวตลอดการเดินทาง (ไม่ใช่ค่าทิป)
- ค่าอาหาร ตามรายการที่ระบุในโปรแกรมการเดินทาง
- ค่าโรงแรมที่พักระดับมาตรฐานตามรายการที่ระบุ (พัก 2-3 ท่าน ต่อ ห้อง กรณีพัก 3 ท่านจะเป็นเตียงเสริม 1 ท่าน) ในกรณีมีงานเทรดแฟร์ การแข่งขันกีฬา หรือ กิจกรรมอื่นๆ ที่ทำให้โรงแรมตามรายการที่ระบุเต็ม ทางบริษัทขอสงวนสิทธิ์ในการปรับเปลี่ยนโรงแรมที่พัก ทางบริษัทไม่มีนโยบายจัดคูนอนให้กับลูกค้าที่ไม่รู้จักกันมาก่อน เช่น กรณีที่ท่านเดินทาง 1 ท่าน จำเป็นต้องชำระค่าห้องพักเดี่ยวตามที่ระบุ
- ประกันอุบัติเหตุระหว่างการเดินทาง วงเงินท่านละ 1,000,000 บาท (เงื่อนไขตามกรมธรรม์)

อัตราค่าบริการนี้ ไม่รวม

- ค่ามินิบาร์ในห้องพัก(ถ้ามี) และค่าใช้จ่ายส่วนตัว นอกเหนือจากที่ระบุในรายการ
- ค่าอาหารสำหรับท่านที่ทานเจ มังสวิรัติ หรืออาหารสำหรับมุสลิม
- ค่าธรรมเนียมการเข้าชมสถานที่ของชาวต่างชาติที่เพิ่มเติมตามการจ่ายจริง
- ไม่รวมค่าธรรมเนียมในกรณีที่กระเป๋าสัมภาระที่มีน้ำหนักเกินกว่าที่สายการบินนั้นๆกำหนดหรือสัมภาระใหญ่เกินขนาดมาตรฐาน
- ค่าธรรมเนียมการจองที่นั่งบนเครื่องบินตามความต้องการเป็นกรณีพิเศษหากสามารถทำได้ ทั้งนี้ขึ้นอยู่กับสายการบิน และ รุ่นของเครื่องบินแต่ละไฟล์ท์ที่ใช้บิน ซึ่งอาจเปลี่ยนแปลงได้อยู่ที่สายการบินเป็นผู้กำหนด
- ค่าภาษีน้ำมัน ที่สายการบินเรียกเก็บเพิ่ม ภายหลังจากทางบริษัทฯ ได้ออกตัวเครื่องบินไปแล้ว
- VAT 7% และภาษีหัก ณ ที่จ่าย 3% กรณีต้องการออกใบเสร็จรับเงินในนามบริษัท

- ✘ ค่าทิปพนักงานขับรถ หัวหน้าทัวร์ และ มัคคุเทศก์ท้องถิ่น ต่อผู้เดินทาง 1 ท่าน รวมไปถึงเด็ก ยกเว้นเด็กอายุไม่ถึง 2 ปี ในวันเดินทางกลับ (Infant) ทั้งนี้ท่านสามารถให้มากกว่านี้ได้ตามความเหมาะสมและความพึงพอใจของท่าน โดยส่วนนี้ ทางบริษัทขอสงวนสิทธิ์ในการเรียกเก็บก่อนเดินทางทุกท่าน ที่สนามบิน ในวันเดินทาง
- ✘ ค่าวีซ่าเดี่ยวและวีซ่ากรุ๊ปเข้าประเทศจีน ** ในกรณีรัฐบาลจีนประกาศยกเลิกฟรีวีซ่า ไม่ว่าจะด้วยสาเหตุใดๆทั้งสิ้น ผู้เดินทาง จะต้องเสียค่าใช้จ่ายในการทำวีซ่าด้วยตนเอง**