

รหัสทัวร์ : CHN22.08 (กรุณาแจ้งรหัสโปรแกรมทุกครั้งที่สอบถาม)

ซินเจียงเหนือ 6 วัน 4

**10 ท่าน**  
การันตี  
ออกเดินทาง

# ซินเจียงเหนือ

แกรนด์แคนยอนคู่ซานจื่อ ทะเลสาบโซลุ่มู๋ กุ่มดอกไม้เทียนซาน

T2G-URC02UO

**พัก 4 ดาวทุกคืน !!**  
**ไม่ลงร้านรัฐบาล**

**รวมรถไฟความเร็วสูง 1 ท**  
**(อ๋หมิง - อูร์มูฉี)**





"ตลาดต้าปาจา"

ซินเจียงเหนือ ทะเลสาบโซลุ่มู๋ "น้ำตาหยดสุดท้ายของแอตแลนติก" • กุ่มหญ้านาราที  
กุ่มดอกไม้เทียนซาน • ผ่านชมสะพานกัวจื่อโกว • ถนนหลิวซิงเจียง • ตลาดต้าปาจา



"แกรนด์แคนยอนคู่ซานจื่อ"



"กุ่มหญ้านาราที"

**วันเดินทาง**  
**มี.ย. - ส.ค. 2569**



39,999.-

ราคา  
เริ่มต้น

 น้ำหนักกระเป๋า  
23 กก.

 ประกันอุบัติเหตุ  
+ประกันสุขภาพ

6 วัน | 4 คืน







นำท่านเดินทางสู่ **เมืองโป้เล่อ (ใช้เวลาเดินทางประมาณ 3-4 ชม.)** เมืองโป้เล่อ เมืองเล็กแสนสงบใกล้ทะเลสาบไซลีมู่ รายล้อมด้วยทุ่งหญ้าและขุนเขา สัมผัสบรรยากาศธรรมชาติแบบซินเจียงแท้ๆ

**เย็น** รับประทานอาหารเย็น ณ ร้านอาหาร

**พักที่** Xi hai lin jing 4 ดาว หรือเทียบเท่าระดับ 4 ดาว

**วันที่ 3** เมืองโป้เล่อ - ทะเลสาบไซลีมู่ - ผ่านชมสะพานกัวจื่อโกว The Guozigou Bridge - ทุ่งดอกไม้เทียนชาน → เมืองนาราลี (B/L/D)

**เช้า** รับประทานอาหารเช้า ณ ห้องอาหารของโรงแรม



นำท่านออกเดินทางสู่ ทะเลสาบไซลิ้มู่ (Sayram Lake หรือ Sailimu Lake) (ใช้เวลาเดินทางประมาณ 1.30 ชม.) ทะเลสาบไซลิ้มู่ หรือที่รู้จักกันในนาม “ทะเลสาบเซย์ราม” สถานที่ท่องเที่ยวระดับ 5A ของประเทศจีน ตั้งอยู่บนเทือกเขาเทียนชานและเส้นทางสายไหมโบราณ โดยอยู่สูงกว่าระดับน้ำทะเล 2,073 เมตร สามารถมองเห็นลงไป 12 เมตร นับเป็นทะเลสาบบนที่ราบสูงที่สูงกว่าระดับน้ำทะเลมากที่สุด และมีเนื้อที่ใหญ่ที่สุดของเขตซินเจียง ฉายา “หยดน้ำตาสุดท้ายของแอตแลนติก” และ “ไข่มุกแห่งเส้นทาง

สายไหม” โดดเด่นด้วยน้ำสีฟ้าใส ทุ่งหญ้า และภูเขาหิมะ เหมาะแก่การท่องเที่ยวชมตลอดปี โดยเฉพาะช่วง พ.ค.-ต.ค. (อากาศเย็นสบาย 15-20 องศา ดอกไม้บานสะพรั่ง) ส่วนช่วงฤดูหนาว (ธ.ค.-ก.พ.) : ทะเลสาบกลายเป็นน้ำแข็งสีฟ้าใส มีน้ำแข็งก้อนเล็กๆ

เที่ยง

รับประทานอาหารเที่ยง ณ ร้านอาหาร



ควบคุมของบริษัท หากช่วงที่ไม่มีดอกไม้บาน จะเป็นทุ่งหญ้าสีเขียว



จากนั้นนำท่านเดินทางสู่ **เมืองนาราตี (ใช้เวลาเดินทางประมาณ 3 ชม.)** เมืองนาราตีคือเขตทุ่งหญ้าอันอุดมสมบูรณ์บนเขตที่ราบสูงที่ใหญ่เป็นอันดับ 2 ของจีน (Narat Grassland) อยู่ระหว่างกลางเทือกเขา เทียนซานเหนือและเทียนซานใต้ทางฝั่งทิศตะวันตกเฉียงใต้ของอูรูมูฉี ดินแดนทุ่งหญ้ากว้างแห่งเทือกเขาเทียนซาน

**เย็น**                      **รับประทานอาหารเย็น ณ ร้านอาหาร**

**พักที่**                      **Wen lv hotel หรือเทียบเท่าระดับ 4 ดาว**

**วันที่ 4**                      **ทุ่งหญ้านาราตี - ชมทุ่งดอกไม้ป่า → เมืองอีหนิง - ถนนสายการค้าลิวชิงเจียง (B/L/D)**

**เช้า**                      **รับประทานอาหารเช้า ณ ห้องอาหารของโรงแรม**



แต่งแต้มผืนหญ้าให้สดใสด้วยสีสนับต่างๆ นานา

นำท่านชม **ทุ่งหญ้านาราภิ** (Nalati Grassland) แหล่งท่องเที่ยวระดับ 5A หนึ่งในทุ่งหญ้าอัลไพน์ที่สวยงามที่สุดในโลก ตั้งอยู่ทางตะวันตกของซินเจียงเหนือ ประเทศจีน ขึ้นชื่อเรื่องทิวทัศน์หุบเขาเขียวขจีทอดยาวจากหลังเป็นภูเขาหิมะที่งดงามระดับ 5A ได้รับการขนานนามว่า **“สวิตเซอร์แลนด์เอเชีย”** ไฮไลท์คือ ทุ่งหญ้ากว้างใหญ่, กิจกรรมสไลด์หญ้า, และวิถีชีวิตชนเผ่าคาสค์ **ชมทุ่งดอกไม้ป่า** ที่



**เที่ยง**

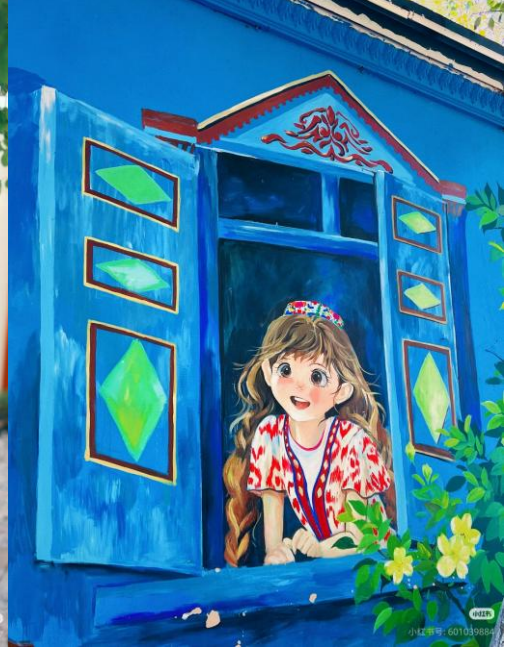
**รับประทานอาหารเที่ยง ณ ร้านอาหาร**

นำท่านเดินทางสู่ **เมืองอิหนิง (ใช้เวลาเดินทางประมาณ 5 ชม.)** เป็นเมืองหลวงของเขตปกครองตนเองชนชาติคาซัคคีฮิลี ตั้งอยู่ทางตะวันตกเฉียงเหนือของจีนเจียง ประเทศจีน โดดเด่นด้านวัฒนธรรมที่หลากหลายจาก 37 ชนเผ่า บรรยากาศโรแมนติกแบบเมืองสวนดอกไม้ สถาปัตยกรรมอุยกูร์สีสันสดใส



จากนั้นอิสระเดินเล่นที่ **ถนนสายการค้าลิวซิงเจียง (Liuxing Street หรือ Six Star Street)** เป็นย่านประวัติศาสตร์ที่เป็นเอกลักษณ์ สร้างขึ้นในปี 1934 โดยวิศวกรชาวเยอรมันในรูปแบบหกเหลี่ยมแฉกดาว ย่านนี้

ผสมผสานวัฒนธรรมที่หลากหลายและบ้านเรือนสไตล์ยุโรป-เอเชียกลาง มีร้านค้า คาเฟ่ และร้านอาหารพื้นเมือง ให้เที่ยวชม และจุดถ่ายรูปที่สวยงาม



**เย็น**                    **รับประทานอาหารเย็น ณ ร้านอาหาร *เมนู สุกี้หม้อไฟ***

**พักที่**                    Na bo hotel 4 ดาว หรือเทียบเท่าระดับ 4 ดาว

**วันที่ 5**                    **เมืองอีนิง → นั่งรถไฟความเร็วสูง → อูร์มูฉี - ตลาดต้าปาจา**

(B/L/D)

**เช้า**                    **รับประทานอาหารเช้า ณ ห้องอาหารของโรงแรม**



นำท่านนั่งรถไฟความเร็วสูงสู่ **เมืองอูร์มูฉี** (*ใช้ระยะเวลาเดินทางประมาณ 5 ชม.*) ระหว่างทางให้ท่านเพลิดเพลินกับทัศนียภาพสองข้างทางผ่านหน้าต่างของขบวนรถไฟที่ทันสมัย สะดวกสบาย และรวดเร็ว อีกหนึ่งประสบการณ์การเดินทางที่ทั้งผ่อนคลายและประทับใจ

**หมายเหตุ :** เพื่อความรวดเร็วในการขึ้น - ลงรถไฟ กระเป๋าเดินทาง และสัมภาระของแต่ละท่าน จำเป็นต้องลากด้วยตนเอง จึงควร

เลือกใช้กระเป๋าเดินทางแบบคันชักล้อลากที่มีขนาดไม่ใหญ่ จนเกินไป

**เที่ยง**                    **รับประทานอาหารเที่ยง ณ ร้านอาหาร**

จากนั้นนำท่านชม **ตลาดขายสินค้าพื้นเมืองต้าปาจา** (Grand Bazaar) หรือ **ตลาดต้าปาจานานาชาติเขตซี**



**นเจียง** ตั้งอยู่ใจกลางเมืองอูร์มูฉี เมืองหลวงของซินเจียง เป็นตลาดที่ใหญ่ที่สุดในภูมิภาคนี้ อัดแน่นด้วยกลิ่นอายวัฒนธรรมอุยกูร์และเอเชียกลาง จำหน่ายสินค้าพื้นเมือง ผ้าไหมพรมเปอร์เซีย ผลไม้แห้ง และมีตึกซินเจียงสถาปัตยกรรมโดดเด่นด้วยโดมอิสลามสวยงามด้วยหอคอยและโดมที่คึกคัก เป็นจุดถ่ายรูปเช็คอินที่สำคัญ ได้รับสมญานามว่าเป็น "หน้าต่างแห่งซินเจียง" และ "หน้าต่างแห่งเอเชียกลาง" ที่คึกคักตลอดเวลา

**เย็น** รับประทานอาหารเย็น ณ ร้านอาหาร **เมนู บุฟเฟต์ปิ้งย่าง**

**พักที่** Ramada Hotel 4 ดาว หรือเทียบเท่าระดับ 4 ดาว

**วันที่ 6** **สนามบินอูร์มูฉี - สนามบินลั่วหยาง - สนามบินสุวรรณภูมิ**

(B/-/-)

**เช้า** รับประทานอาหารเช้า **แบบ SET BOX**

จากนั้นนำท่านเดินทางสู่ **สนามบินอูร์มูฉี** เพื่อเตรียมตัวเดินทางกลับกรุงเทพฯ

07.00 น. ออกเดินทางจากเมืองอูร์มูฉี โดยเที่ยวบิน **UQ2641** สายการบิน อูร์มูฉีแอร์ (UQ) **(บริการของว่างบนเครื่อง)**

10.45 น. เดินทางถึง **สนามบินลั่วหยาง** (Luoyang Beijiao Airport) **(รอเปลี่ยนเครื่อง ประมาณ 1.30 ชม.)**

12.15 น. ออกเดินทางสู่ **สนามบินสุวรรณภูมิ** โดยเที่ยวบิน **UQ2641** สายการบิน อูร์มูฉีแอร์ (UQ)

15.50 น. เดินทางถึง สนามบินสุวรรณภูมิ กรุงเทพฯ

+++++

CHINA



## กรุณาศึกษารายละเอียดทั้งหมด ก่อนทำการจองทัวร์

เพื่อความถูกต้องและความเข้าใจตรงกันระหว่างลูกค้า และ บริษัททัวร์ผู้ค้า  
เมื่อท่านตกลงชำระเงินมัดจำ หรือ ค่าทัวร์ทั้งหมดแล้ว  
ทางบริษัทฯ จะถือว่าท่านได้ยอมรับเงื่อนไข ข้อตกลงต่างๆ ทั้งหมด

### เที่ยวบินภายในประเทศ ขอสงวนสิทธิ์ไม่รับประกันทุกกรณี

หากท่านมีความจำเป็นจะต้องซื้อตั๋วเครื่องบินภายในประเทศ เพื่อบินไปและกลับจาก  
กรุงเทพฯ กรุณาสอบถามเที่ยวบินเพื่อยืนยันกับทางเจ้าหน้าที่ก่อนทำการจอง และ**ขอ**  
**ความกรุณาให้ท่านซื้อตั๋วเครื่องบินประเภทที่สามารถเลื่อนวันและเวลาเดินทางได้** อัน  
เนื่องมาจาก หากเกิดความผิดพลาดจากทางสายการบิน ไม่ว่าจะเป็นการยกเลิกเที่ยวบิน  
การล่าช้าของสายการบิน การยุบเที่ยวบินรวมกัน ตารางการเดินทางมีการเปลี่ยนแปลง  
ซึ่งสายการบินพิจารณาสถานการณ์แล้วพบว่าอยู่เหนือการควบคุมของทางสายการบิน  
หรือจะเป็นเหตุผลเชิงพาณิชย์ หรือเป็นเหตุผลด้านความปลอดภัย ดังนั้นเหตุผลเหล่านี้ อยู่  
เหนือการควบคุมของบริษัทฯ

**บริษัทฯ ขอสงวนสิทธิ์ที่จะไม่รับประกันและไม่คืนค่าใช้จ่ายใดๆ ทั้งสิ้น**

โปรดตรวจสอบหนังสือเดินทาง  
(PASSPORT)



**\*\*\*สำคัญมาก\*\*** สำเนาหน้าพาสปอร์ตผู้เดินทาง จะต้องมียุเหลือมากกว่า 6 เดือน  
ก่อนหมดอายุ นับจากวันที่เดินทางกลับ และต้องเหลือหน้าว่างอย่างน้อย 2 หน้า

กรุณาตรวจสอบก่อนส่งให้บริษัทฯ มิฉะนั้น ทางบริษัทจะไม่รับประกันพาส  
ปอร์ตหมดอายุ และด้านตรวจปฏิเสธรการเข้า-ออกเมืองของท่าน

**กรุณาส่งหน้าพาสปอร์ต พร้อมหลักฐานการโอนเงิน**

**CHINA**

## เงื่อนไขการจองและการยกเลิก

### การจองทัวร์

กรุณาจองทัวร์ล่วงหน้าก่อนการเดินทาง **พร้อมชำระมัดจำ 10,000 บาท ภายใน 3 วัน หลังการจอง** ส่วนที่เหลือชำระทันทีก่อนการเดินทาง ไม่น้อยกว่า 25 วัน มิฉะนั้น ถือว่าท่านยกเลิกการเดินทางโดยอัตโนมัติ (ช่วงวันหยุดยาว หรือ เทศกาล กรุณาชำระก่อนเดินทาง 30 วัน)

### กรณียกเลิก (จอยกรุป)

ยกเลิกก่อนการเดินทาง **30 วันขึ้นไป** บริษัทฯ จะคืนเงินค่ามัดจำให้ทั้งหมด โดยหักค่าใช้จ่ายที่เกิดขึ้นจริง เช่น ค่าตัว หรือ ค่าวีซ่า

ยกเลิกการเดินทาง **15-29 วัน** ก่อนเดินทาง

หักค่าทัวร์ 50% จากราคาขาย และหักค่าใช้จ่ายที่เกิดขึ้นจริงทั้งหมดไม่ว่ากรณีใด ๆ ทั้งสิ้น

ยกเลิกการเดินทาง **0-14 วัน** ก่อนเดินทาง

บริษัทฯ ขอสงวนสิทธิ์เก็บเงินค่าทัวร์ทั้งหมดไม่ว่ากรณีใด ๆ ทั้งสิ้น










**CHINA**

## อัตราค่าบริการรวม

- ✓ **ค่าตัวเครื่องบินไป-กลับ พร้อมคณะ**
- ✓ **โรงแรมที่พักตามรายการที่ระบุ หรือ ระดับเทียบเท่า**
  - กรณีห้อง TWIN BED (เตียงเดี่ยว 2 เตียง) ซึ่งโรงแรมไม่มีหรือเต็ม ทางบริษัทขอปรับเป็นห้อง DOUBLE BED แทนโดยมีต้องแจ้งให้ทราบล่วงหน้า
  - หากต้องการห้องพักแบบ DOUBLE BED ซึ่งโรงแรมไม่มีหรือเต็ม ทางบริษัทขอปรับเป็นห้อง TWIN BED แทนโดยมีต้องแจ้งให้ทราบล่วงหน้า
  - กรณีพักแบบ TRIPLE ROOM 3 ท่าน 1 ห้อง ท่านที่ 3 อาจเป็นเสริมเตียง หรือ SOFA BED หรือ เสริมพูกที่นอน ทั้งนี้ขึ้นอยู่กับรูปแบบการจัดห้องพักของโรงแรมนั้นๆ
- ✓ **ค่าอาหาร ค่าเข้าชม ค่ายานพาหนะทุกชนิด ตามที่รายการทัวร์ระบุ**
- ✓ **น้ำหนักสัมภาระ ท่านละไม่เกิน 23 กิโลกรัม และสัมภาระติดตัวขึ้นเครื่องได้ 1 ชิ้น ต่อท่าน น้ำหนักต้องไม่เกิน 7 กิโลกรัม**
- ✓ **มัคคุเทศก์ท้องถิ่น และหัวหน้าทัวร์นำเที่ยวคนไทย**
- ✓ **ค่าประกันอุบัติเหตุในระหว่างการเดินทางท่องเที่ยว วงเงินประกันท่านละ 1,000,000 บาท และประกันสุขภาพ วงเงินประกันท่านละ 500,000 บาท ครอบคลุม สุขภาพ อากาศเจ็บป่วย อุบัติเหตุต่างๆ ที่เกิดขึ้นภายในวันเดินทาง**

**CHINA**

## อัตราค่าบริการไม่รวม

-  ค่าหนังสือเดินทาง และเอกสารต่างดาวต่างๆ
-  ค่าใช้จ่ายส่วนตัว เช่น ค่าอาหารหรือเครื่องดื่มที่สั่งเพิ่มพิเศษ ค่าโทรศัพท์ ค่าอินเทอร์เน็ต ค่ามินิบาร์ ค่าบริการซักรีด หรืออื่นๆ ที่ไม่ได้ระบุไว้ในรายการทัวร์
-  ค่าส่วนต่างน้ำหนักกระเป๋าเดินทาง ในกรณีที่เกินกว่าสายการบินกำหนด
-  ค่าใช้จ่ายอันเกิดจากความล่าช้าของสายการบิน อุบัติภัยทางธรรมชาติ การประท้วง การก่อกบฏ การนัดหยุดงาน ซึ่งอยู่นอกเหนือความควบคุมของบริษัทฯ
-  ค่าดำเนินการคัดกรองตรวจหาเชื้อ RT-PCR หรือ ATK ในกรณีที่ประเทศจีนต้องให้ตรวจ
-  ค่าใช้จ่ายอันเกิดจากการถูกปฏิเสธไม่ให้เข้าและออกเมืองจากเจ้าหน้าที่ตรวจคนเข้าเมือง ซึ่งอยู่นอกเหนือการควบคุมของบริษัทฯ
-  ค่าใช้จ่ายส่วนเกิน หากหน่วยงานรัฐบาลไทย/รัฐบาลจีน มีการปรับเปลี่ยนข้อกำหนดเกี่ยวกับการกักตัวเพิ่มเติม หรือขอเรียกตรวจโรคเพิ่ม
-  ค่าวีซ่าท่องเที่ยวเข้าประเทศจีน แบบเดี่ยว ท่านละ 2,500 บาท กรณีทางรัฐบาลจีน ประกาศยกเลิกวีซ่าหน้าด่าน หรือ วีซ่ากรุป
-  ค่าทิปโถกท้องถิ่น คนขับรถ ผู้ช่วยคนขับรถ (บังคับตามระเบียบของประเทศจีน) ท่านละ 1,500 บาท ส่วนค่าทิปหัวหน้าทัวร์จากไทยแล้วแต่ความพึงพอใจ

### หมายเหตุ

1. บริษัทฯ มีสิทธิ์ที่จะเปลี่ยนแปลงรายละเอียดบางประการในทัวร์นี้ เมื่อเกิดเหตุสุดวิสัยจนไม่อาจแก้ไขได้
2. บริษัทฯ ไม่รับผิดชอบค่าเสียหายในเหตุการณ์ที่เกิดจากสายการบิน ภัยธรรมชาติ ปฏิวัติและอื่นๆ ที่อยู่นอกเหนือการควบคุมของทางบริษัทฯ หรือค่าใช้จ่ายเพิ่มเติมที่เกิดขึ้นทางตรงหรือทางอ้อม เช่น การเจ็บป่วย, การถูกทำร้าย, การสูญหาย, ความล่าช้า หรือจากอุบัติเหตุต่างๆ
3. หากท่านถอนตัวก่อนรายการท่องเที่ยวจะสิ้นสุดลง ทางบริษัทฯ จะถือว่าท่านสละสิทธิ์และไม่คืนเงินค่าบริการที่ท่านได้ชำระไว้แล้วไม่ว่ากรณีใดๆ ทั้งสิ้น
4. บริษัทฯ จะไม่รับผิดชอบต่อการทำออกนอกประเทศ หรือ ห้ามเข้าประเทศ อันเนื่องมาจากมีสิ่งผิดกฎหมาย หรือเอกสารเดินทางไม่ถูกต้อง หรือ การถูกปฏิเสธในกรณีอื่นๆ
5. รายการทัวร์นี้เป็นเพียงข้อเสนอที่ต้องได้รับการยืนยันจากบริษัทฯ อีกครั้งหนึ่ง หลังจากได้รับการยืนยันที่นั่งจากสายการบิน และโรงแรมที่พักในประเทศเป็นที่เรียบร้อยแล้ว แต่อย่างไรก็ตามรายการนี้อาจเปลี่ยนแปลงได้ตามความเหมาะสม
6. มัคคุเทศก์ พนักงาน และตัวแทนของบริษัทฯ ไม่มีสิทธิ์ในการให้คำสัญญาใดๆ ทั้งสิ้นแทนบริษัทฯ นอกจากมีเอกสารลงนามโดยผู้มีอำนาจของบริษัทฯ กำกับเท่านั้น
7. หากไม่สามารถไปเที่ยวในสถานที่ที่ระบุในโปรแกรมได้ อันเนื่องมาจากธรรมชาติ ความล่าช้า และความผิดพลาดจากทางสายการบิน บริษัทฯ จะไม่มีการคืนเงินใดๆ ทั้งสิ้น แต่ทั้งนี้ทางบริษัทฯ จะจัดหาสถานที่ท่องเที่ยวอื่นมาทดแทน โดยขอสงวนสิทธิ์ในการจัดหานี้โดยไม่แจ้งให้ทราบล่วงหน้า
8. เมื่อท่านออกเดินทางไปกับคณะแล้ว ท่านงดการใช้บริการรายการใดรายการหนึ่ง หรือไม่เดินทางพร้อมคณะถือว่าท่านสละสิทธิ์ไม่อาจเรียกร้องค่าบริการ และเงินมัดจำคืน ไม่ว่ากรณีใดๆ ทั้งสิ้น
9. ในกรณีที่ลูกค้าต้องซื้อตั๋วโดยสารรถทัวร์ หรือเครื่องบินภายในประเทศล่วงหน้า กรุณาติดต่อเจ้าหน้าที่ของบริษัทฯ พร้อมขอคำยืนยันว่ากรุ๊ปสามารถออกเดินทางได้หรือไม่ มิเช่นนั้นทางบริษัทฯ จะไม่รับผิดชอบต่อค่าใช้จ่ายใดๆ ทั้งสิ้น

**\*เมื่อท่านชำระเงินค่าทัวร์ให้กับทางบริษัทฯ แล้ว**

**ทางบริษัทฯ จะถือว่าท่านได้ยอมรับเงื่อนไขข้อตกลงทั้งหมดนี้แล้ว\***