

รหัสทัวร์ : ICN01.01 (กรุณาแจ้งรหัสโปรแกรมทุกครั้งที่สอบถาม)

SUMMER & AUTUMN

5 วัน 3 คืน โดยสายการบินไทยแอร์เอเชีย (FD)

Korea Vibe
เกาหลี
มงคล
ทริปเดี่ยว เที่ยวครบ 5 วัน 3 คืน

16,900.- เริ่มต้น

✈️ **เฉพาะ 8 มื้อ** ✅ **ฟรีประกันการเดินทาง**

01 - 05 ก.ค. 69	12 - 16 ส.ค. 69	23 - 27 ก.ย. 69	21 - 25 ต.ค. 69	28 ต.ค. - 01 พ.ย. 69
10 - 14 ก.ค. 69	21 - 25 ส.ค. 69	02 - 06 ต.ค. 69	28 ต.ค. - 01 พ.ย. 69	4-8 พ.ย. 69
17 - 21 ก.ค. 69	26 - 30 ส.ค. 69	07 - 11 ต.ค. 69	04 - 08 พ.ย. 69	6-10 พ.ย. 69
24 - 28 ก.ค. 69	04 - 08 ก.ย. 69	09 - 13 ต.ค. 69	06 - 10 พ.ย. 69	11-15 พ.ย. 69
31 ก.ค. - 04 ส.ค. 69	11 - 15 ก.ย. 69	16 - 20 ต.ค. 69	11 - 15 พ.ย. 69	20-24 พ.ย. 69
				26-30 พ.ย. 69

ไฮไลท์

- เยี่ยมชมแลนด์มาร์กสุดฮิต Starbucks คอยองตง 1960 คาเฟ่วิวทิวทัศน์กลางตลาดเก่าสุดคลาสสิก
- สัมผัสเสน่ห์วัฒนธรรมเกาหลี ณ พระราชวังเคียงบ็อก • สนุกกับกิจกรรมทำบุจิจิ เรียนรู้วัฒนธรรมท้องถิ่นแบบใกล้ชิด
- เติมความสดใสธรรมชาติสีเขียวของ "ป่าบึงยี่มยองจิน" สุดอากาศบริสุทธิ์ของเกาหลี • บ่อน้ำพุร้อน จัดเต็มความอร่อยสไตล์เกาหลี

2UICN-FD001 **Air-Asia** **โซไลท์**

กำหนดวันเดินทาง

กรกฎาคม 2569	ผู้ใหญ่พัก 2-3 ท่าน ท่านละ	พักเดี่ยวเพิ่มท่านละ
1-5,10-14	16,900.-	5,900.-
17-21	17,900.-	5,900.-
24-28 (วันหยุด)	21,900.-	5,900.-
สิงหาคม 2569	ผู้ใหญ่พัก 2-3 ท่าน ท่านละ	พักเดี่ยวเพิ่มท่านละ
31/07-04/08,12-16 21-25,26-30	17,900.-	5,900.-
กันยายน 2569	ผู้ใหญ่พัก 2-3 ท่าน ท่านละ	พักเดี่ยวเพิ่มท่านละ
4-8,11-15,23-27	17,900.-	5,900.-
ตุลาคม 2569	ผู้ใหญ่พัก 2-3 ท่าน ท่านละ	พักเดี่ยวเพิ่มท่านละ
2-6,7-11,16-20	17,900.-	5,900.-
28/10-01/11 30/10-03/11	19,900.-	5,900.-
9-13,21-25	21,900.-	5,900.-
พฤศจิกายน 2569	ผู้ใหญ่พัก 2-3 ท่าน ท่านละ	พักเดี่ยวเพิ่มท่านละ
4-8,6-10,11-15	18,900.-	5,900.-
20-24,26-30	19,900.-	5,900.-

โปรแกรมอาจจะมีการปรับเปลี่ยนตามความเหมาะสมของสภาพอากาศและฤดูกาล

ราคาทัวร์ข้างต้นยังไม่รวมค่าทิปมัคคุเทศก์ท้องถิ่น คนขับรถ ท่านละ 2,000 บาท

(ยกเว้นเด็กอายุต่ำกว่า 2 ขวบ)

สำหรับทิปหัวหน้าทัวร์ที่ดูแลคณะจากเมืองไทย แล้วแต่ความพึงพอใจในการบริการ

กรณีให้ทางบริษัทฯ ลงทะเบียนให้ มี ค่าบริการลงทะเบียน K-ETA ครั้งละ 500 บาท

	โปรแกรมการเดินทาง	เช้า	เที่ยง	ค่ำ	โรงแรมที่พัก
1	กรุงเทพ	✈	✈	✈	
2	สนามบินอินชอน - INSPIRE MEDIA ART (AURORA ZONE) - STARBUCK AEGIBONG PEACE ECOPARK - SUWON	✈	🕒	🕒	THE TRINY YONGIN
3	ป้อมปราการฮวาซอง - ห้องสมุด SUWON STARFIELD - YONGIN BIRCH FOREST - CAFÉ POKPO - GYEONGDONG HANOK VILLAGE - GEUMSEONG RADIO REFRESH CENTER	🕒	🕒	🕒	PARK HABIO HOTEL
4	ศูนย์เครื่องสำอางเกาหลี - พระราชวังเคียงบก (รวมเช้า พิพิธภัณฑ) - พิพิธภัณฑสำหรับวัย+เรียนทำกิมจิ + ชุดฮันบก - ศูนย์สมุนไพรเกาหลี - ช้อปปิ้งย่านเมียงดง	🕒	🕒	✖	PARK HABIO HOTEL
5	กรุงเทพ	🕒	✈	✈	



วันแรก

กรุงเทพฯ (ท่าอากาศยานดอนเมือง)

23.30 น.

คณะพร้อมกัน ณ ท่าอากาศยานดอนเมือง อาคารผู้โดยสารระหว่างประเทศ อาคาร 1 ชั้น 3 เคาน์เตอร์สายการบิน Air Asia (FD) โดยมีเจ้าหน้าที่ คอยต้อนรับและอำนวยความสะดวก

02.35 น.

ออกเดินทางสู่กรุงโซล ประเทศเกาหลีด้วยเที่ยวบิน FD677

วันที่สอง

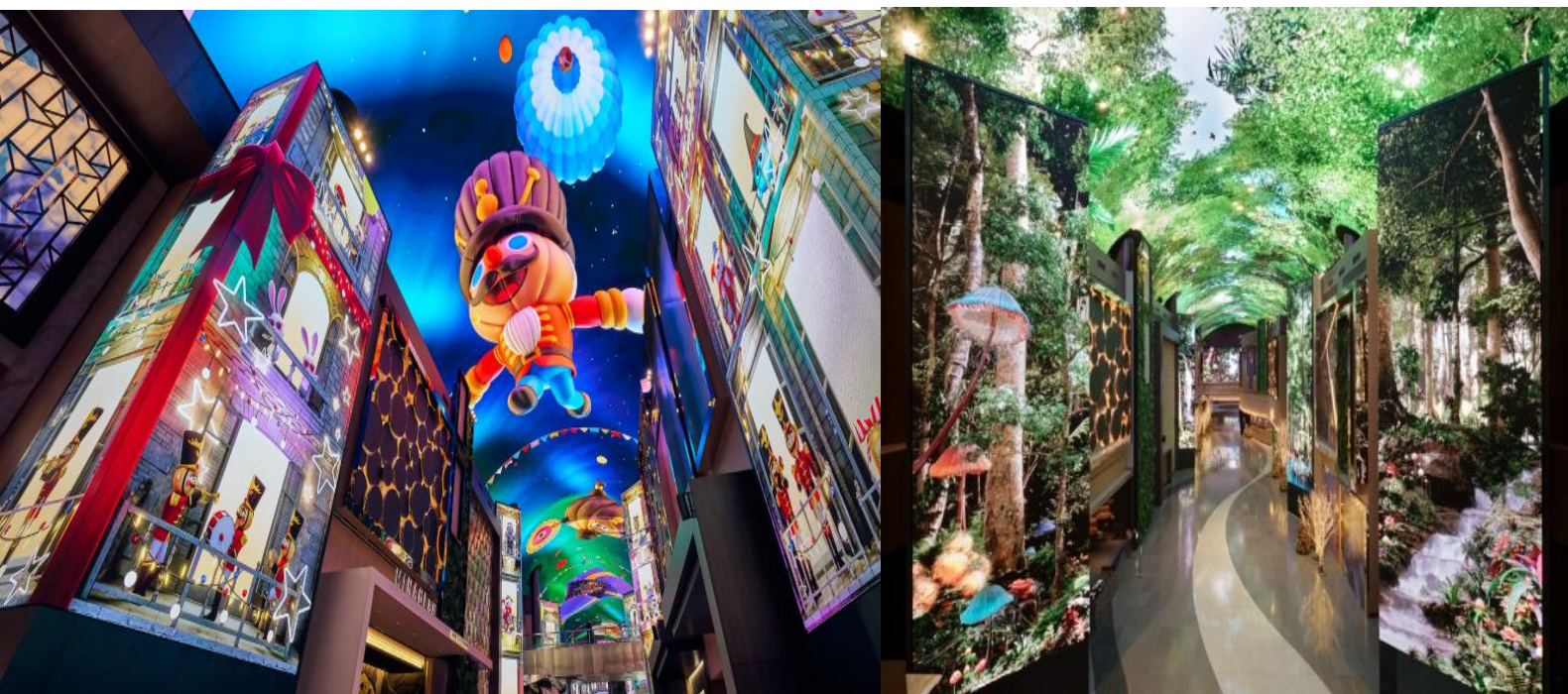
สนามบินอินซอน – Inspire resort - Starbuck Aegibong Peace Eco park - Suwon

(-/L/D)

10.35

เดินทางถึง ท่าอากาศยานนานาชาติอินซอน (เทอมินอล1) ประเทศเกาหลีใต้(เวลาท้องถิ่นของประเทศเกาหลีใต้ เร็วกว่าประเทศไทย 2 ชั่วโมง กรุณาปรับนาฬิกาของท่านเป็นเวลาท้องถิ่น เพื่อความสะดวกในการนัดหมาย) นำท่านผ่านพิธีตรวจคนเข้าเมืองและศุลกากร **อินซอน** มีความสำคัญหลายด้านโดยเฉพาะอย่างยิ่งด้านเศรษฐกิจ มีสถานที่ท่องเที่ยว ยอดนิยมนักมาย

นำท่านเดินทางสู่ **INSPIRE RESORT** มีเดียอาร์ตสตูดอลังการ **INSPIRE MEDIA ART** ในส่วนของโซน Aurora ขึ้นชม ผลงานศิลปะระดับโลก ที่รวมศิลปะกับเทคโนโลยีดิจิทัลสุดล้ำทำให้เกิดภาพ แสงสี ตระการตา หากถ่ายภาพหรือ อัดคลิปออก มาต้องถูกใจแน่นอน (ค่าทัวร์ไม่รวม ค่าเข้าชมโซนอื่นๆ ในบริเวณ INSPIRE MEDIA ART)



กลางวัน

รับประทานอาหารกลางวัน ณ ภัตตาคาร **เมนูปลาย่าง (Grill fish)** โดดเด่นด้วยเนื้อปลาสด เกลือป่น และกลิ่นหอมจากการย่างไฟหรือเตาถ่าน เสริฟคู่กับข้าวสวย ผักสด เครื่องเคียง และน้ำจิ้มสไตล์เกาหลี เช่น ซัมจัง หรือซอสซีอิ๊วหวาน

**บ่าย**

หลังจากนั้นเดินทางสู่ นำท่านเดินทางสู่ **Aegibong Peace Ecopark** เป็นจุดชมวิวบริเวณเขตปลอดทหาร หรือ DMZ ซึ่งเป็นพื้นที่แบ่งพรมแดนระหว่างประเทศเกาหลีใต้และเกาหลีเหนือ และมีไฮไลต์พิเศษ Starbucks วิวเกาหลีเหนือ สามารถนั่งดื่มกาแฟพร้อมชมวิวแม่น้ำฮันและมองเห็นหมู่บ้านฝึ่งเกาหลีเหนือได้ในระยะไม่กี่ไกล



จากนั้นนำท่านเดินทางสู่เมืองซูวอน

คำ

รับประทานอาหารค่ำ ณ ภัตตาคารเมนู **(ชาบู บุฟเฟ่ต์)** พร้อมน้ำซุปร้อนๆ และวัตถุดิบสดใหม่ ทั้งเนื้อหมู เนื้อวัว ผักสด หลากชนิด เสิร์ฟพร้อมน้ำจิ้มสูตรเด็ด



ที่พัก

นำท่านเข้าสู่ที่พัก THE TRINY YONGIN HOTEL หรือเทียบเท่า

วันที่สาม

ป้อมปราการฮวาซอง - Suwon Starfield Library- Yongin Birch Forest - Café pokpo - Gyeongdong Hanok Village - Geumseong Radio Refresh Center

(B/L/D)

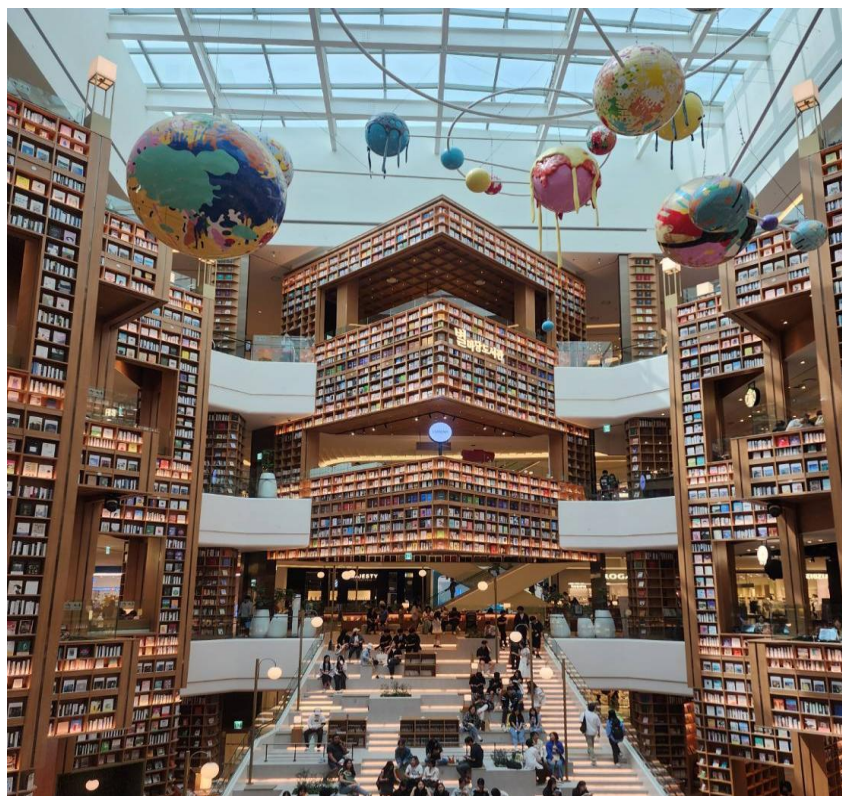
เช้า

รับประทานอาหารเช้า ณ ห้องอาหารของโรงแรม

ป้อมปราการฮวาซอง เป็นป้อมที่สร้างขึ้นในสมัยราชวงศ์โชซอน ภายใต้กษัตริย์เซจง ตั้งแต่ปีค.ศ. 1752-1800 มีกำแพงป้อมปราการขนาดใหญ่ที่สร้างจากก้อนหินและอิฐขนาดใหญ่ มีความสูงประมาณ 4-6 เมตร และความยาวประมาณ 5.7 กิโลเมตรยาวรอบเมือง ป้อมแห่งนี้ถูกสร้างขึ้นอย่างเป็นระบบ โดยใช้ผู้มีความเชี่ยวชาญในทุกแขนง ทั้งศิลปะ สถาปัตยกรรม และความรู้ทางวิทยาศาสตร์ที่เกี่ยวข้อง พร้อมกับเหล่าบรรดาช่างฝีมือที่ได้รับการคัดเลือกมาจากทั่วประเทศ ด้วยเหตุนี้เองป้อมฮวาซองจึงได้รับความสนใจ และได้รับการยกย่องในทุกด้าน รวมถึงยังเป็นสถานที่ที่เป็นแหล่งเรียนรู้เรื่องราวทางประวัติศาสตร์ และที่สำคัญยังได้รับการยกย่องให้เป็นมรดกโลกทางวัฒนธรรมขององค์การ UNESCO เมื่อวันที่ 12 ธันวาคม ค.ศ. 1997 ป้อมฮวาซองแห่งนี้ได้รับการดูแลอย่างดีเสมอมา โดยอนุรักษ์ให้คงสภาพเดิมมาได้จวบจนปัจจุบัน



Suwon Starfield Library เป็นจุดหมายของคนรักหนังสือและการเรียนรู้ที่ตั้งอยู่ภายใน Suwon Starfield Mall ไลบรารีแห่งนี้โดดเด่นด้วยการออกแบบที่ทันสมัยและโอ้อ่า เต็มไปด้วย ชั้นหนังสือสูงตระหง่านและมุมอ่านหนังสือที่สะดวกสบาย มีทั้งหนังสือหลากหลายประเภทตั้งแต่วรรณกรรม งานศิลปะ วิทยาศาสตร์ จนถึงหนังสือสำหรับเด็ก



กลางวัน

รับประทานอาหารกลางวัน ณ ภัตตาคาร **เมนู คาลบี้ (หรือหมูย่างเกาหลี)** ลิ้มรสชาติ กับต้นตำรับอาหาร
เลี้ยงเชื้อที่มีหมูนุ่มกับซอสเกาหลีเป็นวัตถุดิบหลัก มาย่างบนเตาถ่านให้สุกจนหอมกรุ่นและใช้ผักกาดหอมสด
ห่อ แนมด้วยกระเทียม มีเครื่องเคียงเป็นกิมจิและอีกมากมาย

**บ่าย**

นำท่านเดินทางสู่เมืองยองอิน พาชมน Yongin Birch Forest เป็นป่าต้นเบิร์ชที่งดงาม ตั้งอยู่ในเมืองยองอิน
ประเทศเกาหลีใต้ เป็นสถานที่ที่เหมาะสมสำหรับผู้ที่ต้องการ **หลีกเลี่ยงความวุ่นวายและสัมผัสธรรมชาติอย่าง
ใกล้ชิด** ป่ามีต้นเบิร์ชสูงเรียงตัวอย่างสวยงาม ทำให้เกิดบรรยากาศสงบ ร่มรื่น และแสงธรรมชาติส่องลอด
ผ่านใบไม้ สร้างภาพที่สวยงามเหมือนอยู่ในภาพวาด



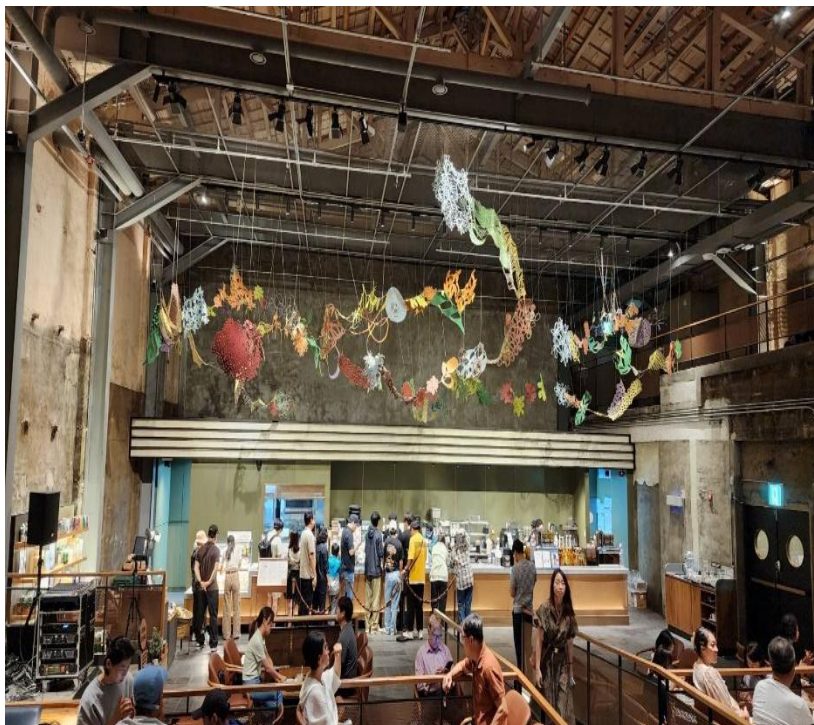
หลังจากชื่นชมธรรมชาติ นำทุกท่านเดินทางกลับสู่กรุงโซล เดินทางไปยัง POKPO CAFÉ เป็นคาเฟ่สุดชิคในกรุงโซลที่โดดเด่นด้วย บรรยากาศอบอุ่นและการตกแต่งที่มีเอกลักษณ์ ภายในร้านผสมผสานสไตล์มินิมอลกับความเป็นเกาหลี ทำให้รู้สึกสบายตาและผ่อนคลาย เหมาะสำหรับการนั่งพัก อ่านหนังสือ หรือทำงานชิล ๆ



พาชมหมู่บ้านวัฒนธรรม เป็นหมู่บ้านเกาหลีแบบดั้งเดิมที่สะท้อนถึงสถาปัตยกรรมและวิถีชีวิตของเกาหลีในอดีต หมู่บ้านนี้เต็มไปด้วย บ้านฮันอก (Hanok) ที่สร้างจากไม้ กระเบื้อง และวัสดุธรรมชาติ ผสมผสานความงามแบบเกาหลีโบราณและความเรียบง่ายที่สง่างาม ถนนแคบ ๆ ปูด้วยหินและลมพัดเย็นสบาย ทำให้

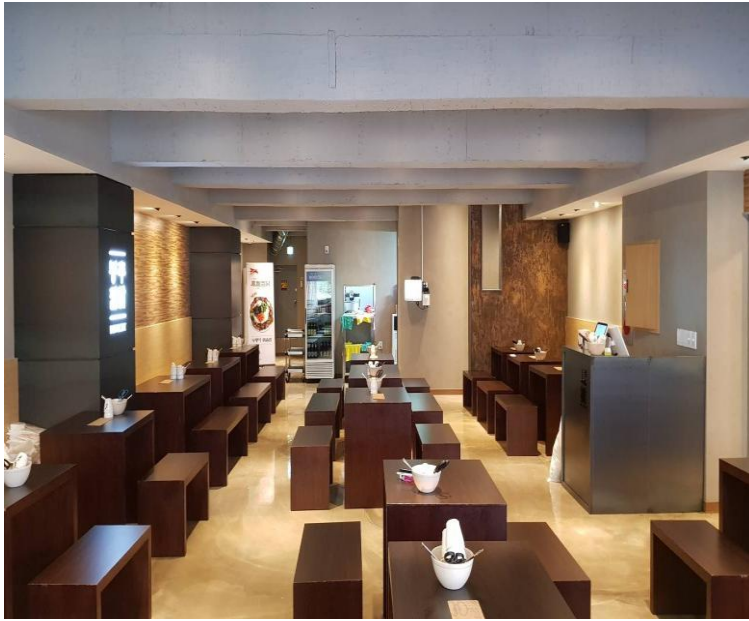
ผู้มาเยือนได้สัมผัสบรรยากาศย้อนยุค นอกจากบ้านฮันอก หมู่บ้านยังมี ร้านค้าท้องถิ่น คาเฟ่ และ พิพิธภัณฑ์ขนาดเล็ก ที่แสดงวัฒนธรรมเกาหลี เช่น งานฝีมือ เครื่องเคลือบดินเผา และชุดฮันบก ทำให้เป็น จุดหมายยอดนิยมสำหรับนักท่องเที่ยวที่ต้องการเรียนรู้เรื่องราวเกาหลีแบบดั้งเดิม และเก็บภาพความสวยงามของสถาปัตยกรรมโบราณ หมู่บ้านนี้ยังเหมาะสำหรับ เดินเล่น ถ่ายรูป และสัมผัสวัฒนธรรมอย่างใกล้ชิด ผู้มาเยือนจะได้เรียนรู้ความละเอียดอ่อนของการออกแบบบ้านเกาหลีและสัมผัสวิถีชีวิตท้องถิ่นที่อบอุ่น

Kyungdong Starbucks เป็นหนึ่งในสาขาที่โดดเด่นในกรุงโซล ด้วยการออกแบบที่ผสมผสาน ความคลาสสิกของอาคารเกาหลีดั้งเดิมเข้ากับความทันสมัยของคาเฟ่ระดับโลก ตัวร้านตั้งอยู่ในพื้นที่ตลาดเก่า ทำให้บรรยากาศมีความเป็นเอกลักษณ์และเต็มไปด้วยเสน่ห์ท้องถิ่น และสามารถแวะชม GEUMSEONG RADIO REFRESH CENTER (LG ELECTRONIC) ได้อีกด้วย



คำ

รับประทานอาหารค่ำ ณ ภัตตาคารอาหารพื้นเมือง (ไก้ผัดวุ้นเส้นซอสเกาหลี Jimdak) ไก้พะโล้ผัดกับวุ้นเส้นและซอสเกาหลีพร้อมผักต่างๆ ผัดด้วยไฟแรงจนน้ำงวดลงแบบขลุกขลิกแล้วเสิร์ฟในจานใบใหญ่ มีรสชาติที่เข้มข้น เผ็ด เค็ม หวาน ในจานเดียว



ที่พัก นำท่านเข้าสู่ที่พัก PARK HABIO HOTEL หรือเทียบเท่า

วันที่สี่ ศูนย์เครื่องสำอางเกาหลี - พระราชวังเคียงบก (รวมค่าเช่าพิพิธภัณฑ์) - พิพิธภัณฑ์
 สหรัย+เรียนทำกิมจิ + ชุดฮันบก - ศูนย์สมุนไพรเกาหลี - ย่านเมียงดง (B/L/-)

เช้า รับประทานอาหารเช้า ณ ห้องอาหารของโรงแรม

นำท่านเดินทางสู่ ศูนย์เครื่องสำอางเกาหลี ท่านจะสามารถเลือกซื้อเครื่องสำอางที่เหมาะสมกับผิวพรรณของแต่ละท่าน เพื่อการบำรุงรักษาหรือฟื้นฟูผิวใหม่กลับมาสดใสอีกครั้ง จากการผสมผสานของธรรมชาติหรือจากเวชสำอางที่ผลิตหรือรับรองโดยประเทศเกาหลีในราคาย่อมเยาว์ ไม่ว่าจะเป็นครีม เซรั่มหรือผลิตภัณฑ์ทั้งผิวหน้าและผิวกายที่รับรองว่าหากลองใช้แล้วหน้าจะใสเหมือนหนุ่มสาวเกาหลีขึ้นอย่างแน่นอน



ผ่านชม Blue House หรือ Cheong Wa Dae คืออดีตทำเนียบประธานาธิบดีของเกาหลีใต้ ตั้งอยู่ในกรุง Seoul โดดเด่นด้วยอาคารหลังคาสีน้ำเงินที่เป็นเอกลักษณ์ ซึ่งสร้างขึ้นตามสถาปัตยกรรมเกาหลีดั้งเดิม ผสมผสานความสง่างามและความสำคัญทางประวัติศาสตร์



นำท่านเดินทางสู่ พระราชวังหลวงที่ยิ่งใหญ่ที่สุดของเกาหลี Gyeongbokgung เดินถ่ายรูปภายใน พระราชวัง ท่ามกลางสถาปัตยกรรมโบราณอันงดงาม ไม่ว่าจะเป็นห้องพระโรง ศาลาริมสระน้ำ และฉากภูเขาด้านหลังที่สวยงาม พร้อมทั้งเข้าชมพิพิธภัณฑ์พื้นบ้านเกาหลี (รวมค่าเข้าพิพิธภัณฑ์)



รับประทานอาหารกลางวัน ณ ภัตตาคาร (ไกด์นำชมเกาหลี) ไก่ขนาดแบบพอเหมาะ นำมาต้มมาจนเปื่อยนุ่มกำลังพอดีได้ใส่ด้วยข้าวเหนียว รากโสม เมล็ดฟักทอง งาดำ วอลนัท เมล็ดสน เกาลัด พุทราจีน



กลางวัน

แป๊ะก๊วย กระเทียมและเครื่องปรุงอื่นๆ ตุ่นเข้ากับโสมเกาหลี นิยมทานเพื่อบำรุงสุขภาพและบำรุงสมอง ได้คุณโภชนาการครบ

บ่าย

เดินทางสู่ พิพิธภัณฑ์สาหร่าย ที่บอกเล่าเรื่องราว เกี่ยวกับสาหร่าย อาหารชั้นยอดของเกาหลี ที่กลายเป็นส่วนหนึ่งในวัฒนธรรมการประกอบอาหารของเกาหลี **เรียนการทำกิมจิ** เป็นกิจกรรมวัฒนธรรมเกาหลีที่เปิดโอกาสให้ได้เรียนรู้การทำอาหารประจำชาติอย่างร่วมกิจกรรมใส่ชุดฮันบกหลากหลายที่มีไว้ให้เลือก หรือมถ่ายภาพกับกับฉากและพรีอบที่เตรียมไว้เก็บเป็นที่ระลึกว่าครั้งหนึ่งเราได้เคยมาเยือนดินแดนที่มีวัฒนธรรมหลากหลายเช่นนี้



ศูนย์สมุนไพรเกาหลี เพื่อสุขภาพด้วยเกาหลีได้เป็นดินแดนที่มีตำรับสมุนไพรเพื่อสุขภาพที่สืบทอดมานับพันปี โดยเฉพาะในราชสำนัก และเพื่อให้ทุกท่านได้รู้จัก และเลือกสรรสมุนไพรต่าง ๆ เพื่อนำกลับไปบำรุงสุขภาพของตนเอง และคนที่รัก ในราคาพิเศษสุด ไม่ว่าจะ เป็น โสมเกาหลีเกาหลีได้เป็นประเทศที่มีการ

ผลิตภัณฑ์สุขภาพที่มีคุณภาพเป็น อันดับ 1 ของโลก และมีคุณประโยชน์นานัปการ เช่น ช่วยเสริมความแข็งแรงให้แก่ระบบย่อยอาหารและปอด ช่วยทำให้ จิตใจสงบและเพิ่มพลังกำลัง โดยมีสรรพคุณทางการแพทย์ ช่วยบำรุงหัวใจของคุณได้เป็นอย่างดี ช่วยป้องกันโรคหัวใจ ไขมันเล็ด ฯลฯ น้ำมันสนเข้มแดงผลิตจากใบสนเข้มแดงในประเทศเกาหลี ที่มีสรรพคุณ ช่วยชะล้างไขมันในเส้นเลือด เพื่อป้องกันการอุดตันของเส้นเลือด พร้อมชมการสาธิต เพื่อให้ทุกท่านได้เห็นสรรพคุณอย่างชัดเจนมากยิ่งขึ้นและ

หลังจากนั้นนำท่านเดินทางสู่ย่านเมียงดง Myeongdong ย่านช้อปปิ้งใจกลางกรุงโซลที่เต็มไปด้วยร้านค้าห้างสรรพสินค้าชื่อดัง ร้านอาหารริมทางมากมาย โดยเมียงดงนั้นเป็นแขวงหนึ่งในเขตกรุงโซล มีพื้นที่เป็นที่ตั้งของร้านค้ากระจายตัวไปทั้งฝั่งตะวันออกและตะวันตก มีห้างสรรพสินค้าขนาดใหญ่ มีร้านขายสินค้าแบรนด์เนมมากมาย และยังสถานที่ท่องเที่ยวอันเป็นแลนด์มาร์กยอดนิยมมากมายด้วย อิสระให้ท่านได้เดิน



ค้า

ที่พัก

อิสระอาหารค่ำตามอัธยาศัย

นำท่านเข้าสู่ที่พัก PARK HABIO HOTEL หรือเทียบเท่า

วันที่ห้า	สนามบิน (ท่าอากาศยานดอนเมือง)	(B/-/-)
เช้า	รับประทานอาหารเช้า ณ ห้องอาหารของโรงแรม	
12.10	ออกเดินทางสู่กรุงเทพ โดยเที่ยวบินที่ FD768	
15.50	เดินทางถึงท่าอากาศยานดอนเมืองโดยสวัสดิภาพ	

เงื่อนไขการเข้าประเทศเกาหลีใต้

การเดินทางเข้าประเทศเกาหลีใต้ ทุกท่านจะต้องมี การลงทะเบียน K-ETA (Korea electronic travel authorization) ซึ่งเป็นระบบออนไลน์ที่คัดกรองชาวต่างชาติเข้าประเทศเกาหลีใต้ โดยไม่ต้องขอวีซ่า และ ตั้งแต่วันที่ 3 กรกฎาคม 2566 K-ETA จะได้รับการยกเว้นการลงทะเบียนบังคับสำหรับผู้ที่มีอายุ 17 ปีและต่ำกว่า และอายุ 65 ปีขึ้นไป ระยะเวลาการพิจารณาอย่างน้อย 72 ชั่วโมง หรือมากกว่า (กรณีให้ทางบริษัทฯ ลงทะเบียนให้ มี ค่าบริการลงทะเบียน K-ETA ครั้งละ 500 บาท)



เงื่อนไขการให้บริการ

1. การเดินทางในแต่ละครั้งจะต้องมีผู้โดยสารจำนวน 15 ท่านขึ้นไป ถ้าผู้โดยสารไม่ครบจำนวนดังกล่าว ทางบริษัทฯ ขอสงวนสิทธิ์ในการเปลี่ยนแปลงราคาหรือยกเลิกการเดินทาง
2. ในกรณีที่ลูกค้าต้องออกตัวโดยสารภายในประเทศ กรุณาติดต่อเจ้าหน้าที่ของบริษัทฯ เพื่อเช็คว่ากรุ๊ปมีการคอนเฟิร์มเดินทางก่อนทุกครั้ง เนื่องจากสายการบินอาจมีการปรับเปลี่ยนไฟล์ทบิน หรือเวลาบิน โดยไม่ได้แจ้งให้ทราบล่วงหน้า ทางบริษัทฯ จะไม่รับผิดชอบใด ๆ ในกรณี ถ้าท่านออกตัวภายในโดยไม่แจ้งให้ทราบและหากไฟล์ทบินมีการปรับเปลี่ยนเวลาบินเพราะถือว่าท่านยอมรับในเงื่อนไขดังกล่าว
3. การชำระค่าบริการ
 - 3.1 กรุณาชำระมัดจำ ท่านละ 10,000 บาท
 - 3.2 กรุณาชำระค่าทัวร์เต็มจำนวน ในกรณีที่ค่าทัวร์ราคาต่ำกว่า 10,000 บาท
 - 3.3 กรุณาชำระค่าทัวร์ส่วนที่เหลือ 30 วันก่อนออกเดินทาง ****45 วันก่อนเดินทางสำหรับช่วงสงกรานต์และปีใหม่****
 - 3.4 กรณีวันเดินทางน้อยกว่า 21 วัน หรือราคาทัวร์โปรโมชั่น ต้องชำระค่าทัวร์เต็มจำนวนเท่านั้น
4. กรณีผู้เดินทางที่ต้องการความช่วยเหลือเป็นพิเศษ เช่น การขอใช้วีลแชร์ที่สนามบิน กรุณาแจ้งบริษัทฯ อย่างน้อย 7 วันก่อนการเดินทาง หรือเริ่มตั้งแต่ท่านจองทัวร์ มิฉะนั้นทางบริษัทฯ ไม่สามารถจัดการได้ล่วงหน้า ทางบริษัทฯ ขอสงวนสิทธิ์ในการเรียกเก็บค่าใช้จ่ายตามจริงที่เกิดขึ้นกับผู้เดินทาง (ถ้ามี)
5. กรณีใช้หนังสือเดินทางราชการ (เล่มน้ำเงิน) เดินทางเพื่อการท่องเที่ยวเกี่ยวกับคณะทัวร์ หากท่านถูกปฏิเสธในการเข้า-ออกประเทศใด ๆ ก็ตาม ทางบริษัทฯ ขอสงวนสิทธิ์ไม่คืนค่าทัวร์และรับผิดชอบใด ๆ ทั้งสิ้น
6. **ทางบริษัทฯ ทำหน้าที่เป็นเพียงตัวแทนในการประสานงานการเดินทางเท่านั้น และ ขอสงวนสิทธิ์ปฏิเสธความรับผิดชอบและไม่สามารถคืนเงินค่าบริการหรือชดเชยค่าเสียหายใดๆ ได้ในทุกกรณี สำหรับความสูญเสีย, ความเสียหาย, หรือค่าใช้จ่ายที่เพิ่มขึ้นของนักท่องเที่ยว ซึ่งเกิดจากเหตุสุดวิสัยและปัจจัยที่นอกเหนือการควบคุมของบริษัทฯ อาทิเช่น: ภัยธรรมชาติ, สภาพอากาศแปรปรวน, ภัยสงคราม, การจลาจล, การนัดหยุดงาน, โรคระบาด, การยกเลิก/ล่าช้า/เปลี่ยนแปลงตารางการบิน, ความขัดข้องของการคมนาคม, อุบัติเหตุ, ความเจ็บป่วย, การสูญหายหรือเสียหายของสัมภาระ, ตลอดจนการถูกปฏิเสธการเข้า-ออกเมืองหรือข้อห้ามทางกฎหมายจากเจ้าหน้าที่รัฐ ทั้งนี้ บริษัทฯ จะให้ความช่วยเหลือทางด้านการประสานงานอย่างสุดความสามารถ**



เงื่อนไขอื่นๆ

โปรดตรวจสอบ PASSPORT : กรุณานำพาสปอร์ตติดตัวมาในวันเดินทาง พาสปอร์ตต้องมีอายุไม่ต่ำกว่า 6 เดือน หรือ 180 วัน ขึ้นไปก่อนการเดินทาง และต้องมีหน้ากระดาษอย่างน้อย 6 หน้า

หมายเหตุ : สำหรับผู้เดินทางที่อายุไม่ถึง 18 ปี และไม่ได้เดินทางกับบิดา มารดา ต้องมีจดหมายยินยอมให้บุตรเดินทางไปต่างประเทศจากบิดาหรือมารดาแนบมาด้วย



✖ **เงื่อนไขการยกเลิก**

****กรณีการขอยกเลิกการเดินทาง หรือเลื่อนการเดินทาง** นักท่องเที่ยวหรือตัวแทนจำหน่าย(ผู้มีชื่อในเอกสารการจอง) จะต้องแพกซ์ อีเมลล์ หรือ มาเซ็นเอกสารการยกเลิกที่บริษัท ใดๆอย่างใดอย่างหนึ่ง เพื่อเป็นการแจ้งยกเลิกกับทางบริษัทอย่างเป็นทางการ (ทางบริษัทไม่ขอรับยกเลิกการจอง ผ่านทางโทรศัพท์ไม่ว่ากรณีใดๆ)

****กรณีนักท่องเที่ยวหรือตัวแทนจำหน่าย** ต้องการขอรับเงินค่าบริการคืน นักท่องเที่ยวหรือตัวแทนจำหน่าย (ผู้มีชื่อในเอกสารการจอง) จะต้องแพกซ์ อีเมลล์ หรือ มาเซ็นเอกสารการขอรับเงินคืนที่บริษัท ใดๆอย่างใดอย่างหนึ่ง เพื่อกำเรื่องขอรับเงินค่าบริการคืน โดยแนบหนังสือมอบอำนาจพร้อมหลักฐานประกอบการมอบอำนาจ หลักฐานการชำระค่าบริการต่างๆ และหน้าสมุดบัญชีธนาคารที่ต้องการให้นำเงินเข้าให้ครบถ้วน โดยมีเงื่อนไขการคืนเงินค่าบริการ ตาม “ประกาศคณะกรรมการธุรกิจนำเที่ยวและมัคคุเทศก์ เรื่อง หลักเกณฑ์เกี่ยวกับการกำหนดอัตราการจ่ายเงินค่าบริการคืนแก่นักท่องเที่ยว พ.ศ. 2563” ดังนี้

ยกเลิก ไม่น้อยกว่า 45 วันก่อนการเดินทาง (ไม่นับวันเดินทาง)

คืนเงินค่าทัวร์เต็มจำนวน ยกเว้น ค่าใช้จ่ายที่เกิดขึ้นจริงเพื่อการเตรียมการนำเที่ยว ทั้งหมด เช่น ค่ามัดจำตัวเครื่อง ค่าบริการแลนด์ ต่างประเทศ เป็นต้น

การยกเลิกเดินทางกับกรุ๊ปที่ออกเดินทางช่วงเทศกาลวันหยุด เช่น ปีใหม่, สงกรานต์ เป็นต้น

บางสายการบินมีการกักที่นั่งจำกัดกับสายการบิน และค่ามัดจำที่พัก รวมถึงเที่ยวบินพิเศษ เช่น CHARTER FLIGHT **จะไม่มีการคืนเงินมัดจำ หรือ ค่าทัวร์ทั้งหมดที่ชำระแล้ว** ไม่ว่าจะยกเลิกด้วยกรณีใดๆ

ยกเลิก ไม่น้อยกว่า 15-44 วันก่อนเดินทาง (ไม่นับวันเดินทาง)

คืนเงิน 50% ของค่าทัวร์ทั้งหมด ยกเว้น ค่าใช้จ่ายที่เกิดขึ้นจริงเพื่อการเตรียมการนำเที่ยวทั้งหมด เช่น ค่ามัดจำตัวเครื่อง ค่าบริการแลนด์ ต่างประเทศ เป็นต้น

หากท่านงดการใช้บริการรายการใดรายการหนึ่งหรือไม่เดินทางพร้อมคณะ

ทางบริษัทฯ จะถือว่าท่านสละสิทธิ์ **ไม่อาจเรียกร้องค่าบริการและเงินมัดจำคืน ไม่ว่าจะกรณีใดๆ ทั้งสิ้น**

ยกเลิก น้อยกว่า 15 วันก่อนการเดินทาง

ทางบริษัทฯ ขอสงวนสิทธิ์ ไม่คืนเงินค่าทัวร์ทั้งหมด การจ่ายเงินคืนแก่นักท่องเที่ยวตามข้อกำหนดด้านบน ซึ่งมีการหักเงินในบางส่วนนั้น เนื่องจากทางบริษัทมีค่าใช้จ่ายที่ได้จ่ายจริงเพื่อการเตรียมการนำเที่ยวไปแล้ว เช่น การมัดจำที่นั่งบัตรโดยสารเครื่องบิน การจองที่พัก และ ค่าใช้จ่ายที่จำเป็นอื่นๆ เป็นต้น

กรณีที่กองตรวจคนเข้าเมืองในกรุงเทพฯ และต่างประเทศปฏิเสธการเดินทางออกหรือเข้าประเทศที่ระบุ

บริษัทฯ ขอสงวนสิทธิ์ที่จะไม่คืนค่าทัวร์ ไม่ว่าจะกรณีใดๆ ***สำคัญ !!** บริษัททำธุรกิจเพื่อการท่องเที่ยวเท่านั้น ไม่สนับสนุนการเดินทางเข้าญี่ปุ่นโดยผิดกฎหมาย ลูกค้าต้องผ่านการตรวจคนเข้าเมืองด้วยตัวของตัวเอง โดยมัคคุเทศก์ไม่สามารถช่วยเหลือใดๆได้ทั้งสิ้น *





สำคัญ โปรดอ่านเงื่อนไขที่ท่านควรทราบ



ข้อมูลสำคัญเกี่ยวกับสายการบิน

การจัดที่นั่งบนเครื่องบินจะถูกกำหนดโดยสายการบิน ซึ่งจะดำเนินการผ่านระบบอัตโนมัติ ผู้โดยสารไม่สามารถเลือกที่นั่งได้ และที่นั่งอาจไม่ได้อยู่ติดกัน ซึ่งบริษัทไม่สามารถเข้าไปจัดการได้แต่อย่างใด



ข้อมูลสำคัญเกี่ยวกับโรงแรมที่พัก

ห้องพักในโรงแรมอาจมีความแตกต่างกัน ดังนั้น ห้องพักประเภทห้องเดี่ยว (Single) ห้องพักรู (Twin/Double) และห้องพักสำหรับ 3 ท่าน (Triple) อาจไม่ได้ตั้งอยู่ในอาคารหรือชั้นเดียวกัน



เงื่อนไขและข้อควรทราบอื่นๆ ที่ไปที่ท่านควรทราบ

รายการทัวร์อาจมีการปรับเปลี่ยนหรือยกเลิกตามสภาพอากาศและความเหมาะสม โดยคำนึงถึงความปลอดภัยของผู้เดินทางเป็นหลัก โดยไม่จำเป็นต้องแจ้งให้ทราบล่วงหน้า

อัตราค่าทัวร์ที่นำเสนอนี้ ได้รวมภาษีน้ำมันและภาษีสนามบินตามอัตราปัจจุบัน ณ วันที่ออกโปรแกรมแล้ว อย่างไรก็ตาม หากก่อนวันเดินทาง ทางสายการบิน มีการประกาศปรับขึ้นค่าภาษีน้ำมัน ภาษีสนามบิน หรือมีค่าใช้จ่ายเพิ่มส่วนอื่นๆ (แม้ว่าทางบริษัทฯ จะได้ทำการออกตั๋วเครื่องบินไปแล้วก็ตาม) ทางบริษัทฯ ขอความกรุณาเรียกเก็บค่าใช้จ่ายในส่วนต่างนี้เพิ่มตามความเป็นจริง

ไม่รับผิดชอบค่าใช้จ่าย ตัวเครื่องบินภายในประเทศทุกกรณี

กรณีที่ท่านเดินทางจากต่างจังหวัด ค่าใช้จ่ายในการเดินทางเช่น ตัวเครื่องบิน รถไฟ รถทัวร์ ที่พัก ไม่ได้ อยู่ในรายการทัวร์ รวมถึงกรณีที่เกี่ยวข้อง (ภายในประเทศ) มีการเปลี่ยนแปลงอันเนื่องมาจาก สายการบินเปลี่ยนแปลงเวลาบิน เกี่ยวบิน ยกเลิกเที่ยวบิน หรือสาเหตุสุดวิสัยอื่นๆ ทางบริษัทฯ จะไม่รับผิดชอบค่าใช้จ่ายในส่วนนี้



หากทำการชำระเงินแล้ว

ทางบริษัทขอสงวนสิทธิ์ในการถือว่าท่านได้ยอมรับเงื่อนไขดังกล่าวแล้ว และจะไม่มีการฟ้องร้องใดๆ เนื่องจากท่านได้ยอมรับเงื่อนไขในการให้บริการแล้ว

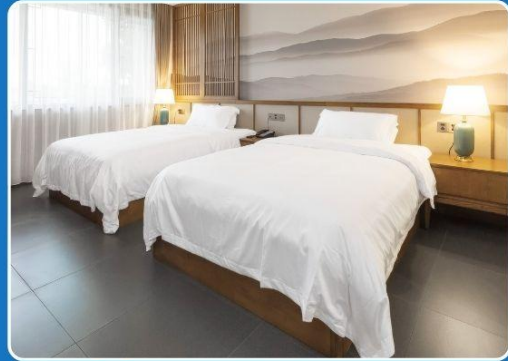
สำคัญ!!
กรุณาอ่านเงื่อนไข
แบบท้ายโดยละเอียด
เพื่อประโยชน์สูงสุดของท่าน



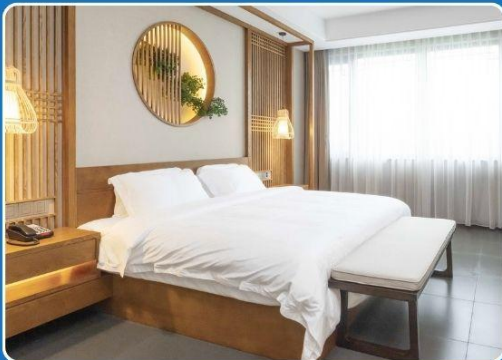
ตัวอย่างประเภทห้องพัก



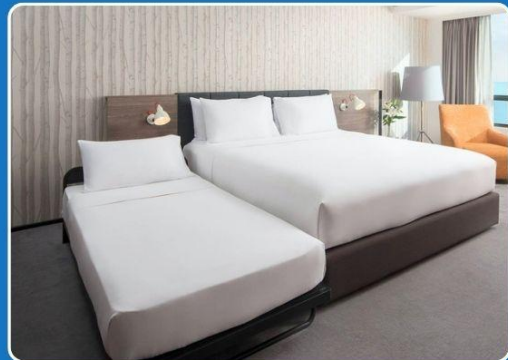
 SINGLE (SGL)



 TWIN (TWN)



 DOUBLE (DBL)



 TRIPLE (TRP)

****รูปภาพห้องพักเป็นเพียงภาพสื่อถึงประเภทของเตียงเท่านั้น ไม่ใช่ภาพห้องพักจริงสำหรับการเข้าพัก****



เอกสารที่ต้องใช้...มีอะไรบ้าง



1 หนังสือเดินทาง



2 รูปถ่ายหน้าตรง



3 อีเมลที่ใช้ปัจจุบัน



4 เอกสารการจองที่พัก



5 บัตรเครดิต/เดบิต



เข้าเกาหลี ไม่ยากอย่างที่คิด

สมัครง่ายๆ เพียง 9 ขั้นตอน

การลงทะเบียน K-ETA สามารถลงทะเบียนผ่านทางเว็บไซต์ www.k-eta-go.kr หรือ ผ่านทางแอปพลิเคชัน K-ETA ก่อนเดินทางเข้าประเทศเกาหลีได้



คนไทยสมัครได้เลย !!

STEP 1

ลงทะเบียนผ่านทางเว็บไซต์

STEP 2

ตรวจสอบเงื่อนไขและข้อตกลง

STEP 3

กรอกอีเมลที่สามารถติดต่อได้

STEP 4

กรอกข้อมูลหนังสือเดินทาง

STEP 5

กรอกข้อมูลการเดินทาง

STEP 6

ตรวจสอบผลความถูกต้อง

STEP 7

ชำระค่าธรรมเนียมในการลงทะเบียน

STEP 8

รอผลดำเนินการภายใน 72 ชั่วโมง

STEP 9

ตรวจสอบผลการลงทะเบียน

ทำความรู้จักระบบลงทะเบียน



ก่อนไปเที่ยวเกาหลีกันเถอะ

การเตรียมตัวลงทะเบียน และ เงื่อนไขที่ควรทราบ

- ✓ เตรียมไฟล์สแกนหน้าพาสปอร์ต และรูปถ่ายพื้นหลังสีขาว 1 รูป พร้อมกรอกข้อมูลส่วนตัวตามตัวอย่างแบบฟอร์มท้ายโปรแกรมทัวร์ **(กรณีทางบริษัทฯ เป็นผู้ลงทะเบียนให้)**
- ✓ ก่อนส่งข้อมูลแบบฟอร์มการลงทะเบียนให้ทางบริษัท กรุณาตรวจสอบข้อมูลให้ถูกต้อง และ ครบถ้วนอีกครั้ง หากข้อมูลผิดพลาดจะไม่สามารถทำการแก้ไขข้อมูลในระบบได้ ต้องทำการลงทะเบียนใหม่ทั้งหมด
- ✓ หากมีการเปลี่ยนแปลงในข้อมูลส่วนบุคคล อาทิ ข้อมูลในหนังสือเดินทาง ชื่อ เพศ วันเกิด วันหมดอายุ หรือข้อมูลส่วนอื่นๆ แม้ K-ETA จะยังไม่หมดอายุ **ผู้เดินทางจะต้องยื่นขอ K-ETA ใหม่**
- ✓ บริษัทฯ ขอสงวนสิทธิ์ในการคืนค่าธรรมเนียมการสมัคร K-ETA ทุกกรณี เนื่องจากการพิจารณาขึ้นอยู่กับระบบการตรวจคนเข้าเมืองของประเทศเกาหลี
- ✓ อายุไม่เกิน 17 ปี และ เกิน 65 ปี ไม่ต้องขอวีซ่า
- ✓ ระยะเวลาของ K-ETA มีอายุ 3 ปี นับจากวันได้รับการรับรอง **(สามารถเข้าได้มากกว่า 1 ครั้ง ในระยะเวลา 3 ปี และ สามารถพำนักอยู่ในเกาหลีได้ครั้งละไม่เกิน 90 วัน)**
- ✓ ผลพิจารณา K-ETA ไม่ใช่ **วีซ่า** เพราะฉะนั้น ไม่สามารถรับรองการผ่านเข้าประเทศได้ ด้านตรวจคนเข้าเมืองจะเป็นฝ่ายพิจารณาว่าผู้เดินทางสามารถเข้าประเทศได้หรือไม่อีกครั้ง ทางบริษัทฯ ไม่สามารถแทรกแซงการทำงานของเจ้าหน้าที่ได้
- ✓ การพิจารณาผล K-ETA อาจมีความล่าช้า ผู้เดินทางควรลงทะเบียนล่วงหน้าก่อนเดินทาง ระบบจะใช้เวลาพิจารณาประมาณ **72 ชั่วโมง หรือมากกว่านั้น** ขึ้นอยู่กับประวัติการเดินทางของแต่ละคน ทั้งนี้ หากถูกปฏิเสธก่อนการเดินทางในระยะเวลากระชั้นชิด ซึ่งอยู่นอกเหนือจากความรับผิดชอบของทางบริษัทฯ ผู้เดินทางจะไม่สามารถเรียกร้องเงินคืนได้ทุกกรณี
- ✓ การพิจารณา K-ETA จะถูกปฏิเสธหรือยกเลิกในกรณีให้ข้อมูลเป็นเท็จหรือไม่ถูกต้อง อาจจะถูกจำกัดการเข้าประเทศตามที่กฎหมายเกาหลีกำหนด หากทำก่อนการเดินทางน้อยกว่า 14 วัน **(ทั้งในกรณีลงครั้งแรก และ ครั้งที่สอง)**
- ✓ การยื่นขอ K-ETA ทำได้มากที่สุด 2 ครั้งภายในระยะเวลา 6 เดือน



ข้อมูลสำคัญเกี่ยวกับการยื่นลงทะเบียน K-ETA ที่ท่านควรทราบ

1. หลังจากทำการยื่นลงทะเบียนเรียบร้อยแล้ว ผลการลงทะเบียนแบ่งออกเป็น 3 แบบดังนี้
 - 1.1 Approved หมายถึง ผ่านการลงทะเบียน (มีอายุการใช้งานได้ 3 ปี ไม่จำกัดจำนวนครั้ง โดยแต่ละครั้งพำนักได้ไม่เกิน 90 วัน)
 - 1.2 Disapprove หมายถึง ไม่ผ่านการลงทะเบียน ไม่สามารถออกเดินทางได้ตั้งแต่ประเทศต้นทาง
 - 1.3 Null หมายถึง การลงทะเบียนถือเป็นโมฆะ (ไม่สามารถใช้ได้)
2. บริษัทฯ ขอสงวนสิทธิ์ในการคืนค่าธรรมเนียมในการลงทะเบียน บริษัทเป็นเพียงผู้รับลงทะเบียนให้เท่านั้น หากไม่ผ่านการพิจารณา หรือผลไม่ผ่าน จะด้วยเหตุผลใดๆก็ตาม บริษัทไม่มีหน้าที่รับผิดชอบใดๆ ทั้งสิ้น เนื่องจากการพิจารณาเป็นไปตามเงื่อนไขหรือกฎหมายของประเทศนั้นๆ โดยทางทีมเจ้าหน้าที่ตรวจคนเข้าเมืองเป็นผู้ตัดสินชี้ขาด ทางผู้จัดไม่สามารถเข้าไปแทรกแซงได้

****สำคัญ!!** บริษัทฯ จะลงทะเบียนตามข้อมูลและเอกสารที่ผู้เดินทางส่งมาและระบุแจ้งเท่านั้น หากผู้เดินทางแจ้งข้อมูลผิดพลาดหรือบิดเบือนจากข้อเท็จจริง ถือเป็นเรื่องต้องห้าม ซึ่งอาจส่งผลกระทบต่อ การลงทะเบียนและการอนุมัติเดินทางเข้าเมือง ตามกฎหมายและระเบียบการของสาธารณรัฐเกาหลีใต้ บริษัทฯ ขอสงวนสิทธิ์จะไม่รับผิดชอบต่อทุกกรณี

เตรียมพาสปอร์ตและรูปถ่าย เพื่อลงระบบ K-ETA

7. เบอร์โทรที่ทำงาน
8. ที่อยู่ปัจจุบัน
9. เคยเดินทางไปยังประเทศเกาหลีใต้ ไม่เคย เคย ก็ครั้ง.....
จุดประสงค์ในการเดินทางไปเกาหลีในครั้งนี้ เพื่อ ท่องเที่ยว อื่นๆ (โปรดระบุ)
- เดินทางไปเกาหลี วันที่ ถึง วันที่ ไฟล์ทบินขากลับ.....
- โรงแรมที่พักในเกาหลีใต้.....
10. ข้อมูลการเดินทางไปยังประเทศอื่นๆ ที่ไม่ใช่ประเทศเกาหลี ในช่วง 5 ปีที่ผ่านมา ไม่เคย เคย..... ครั้ง
กรณีหลายประเทศกรุณาระบุประเทศที่เดินทางล่าสุด
เดินทางเมื่อ วันที่ ถึง วันที่
11. มีผู้เดินทางเข้าเกาหลีด้วยหรือไม่ ไม่มี มีจำนวน ท่าน โปรดระบุชื่อ-นามสกุล และวันเดือนปีเกิด
ความสัมพันธ์ (สูงสุด 9 ท่าน) (กรอกภาษาอังกฤษ)
.....
.....
12. เคยถูกปฏิเสธ K-ETA หรือไม่ ไม่เคย เคย เมื่อไร
13. Social Media เช่น Facebook , Instagram (ไม่บังคับ)