

รหัสทัวร์ HKG 09.07 (กรุณาแจ้งรหัสโปรแกรมทุกครั้งที่สอบถาม)

TMHKGHX-03

4วัน | 2คืน



HONG KONG

เปิดดวง พามู ฮ่องกง นองปิง

Season
2

14,900.-

ราคาเริ่มต้น

BAHT/PERSON



น้ำหนักกระเป๋า
23 kg.



★★★★
พักระดับ
3 ดาว



อาหาร
3 มื้อ



มีไกด์คนไทย
ดูแลตลอดทริป



เดินทาง มิถุนายน - กันยายน 2569

แถมวัดชีซาน - เจ้าแม่กวนอิมริฟลัสเบย์ - จุดชมวิว - วัดหลินฟ่าง - ซอปปิงเลดี้มาเก็ต - นั่งกระเช้านองปิงไหว้พระใหญ่เกาะลันเตา
ซอปปิงซิตีเกกเอาท์เลต - วัดเจ้าแม่ทับทิมกินหัว - เจ้าแม่กวนอิมฮองฮ่า - ศูนย์อวงจู้ย - ร้านหยก - วัดแชกงหมิว - วัดหวังต้าเซียน - ซอปปิงจิมซาจุย

เปิดดวง พามู ฮ่องกง นองปิง Season 2

ไหว้ 8 วัดดัง ซ้อปปิ้งย่านฮิต

อิมอร้อย กับเมนูเลิศรส ชาบูบุฟเฟต์ ห่านย่างเลิศรส ต้มซาสไต้ลฮ่องกง

วันที่	รายการ	เช้า	เที่ยง	เย็น	โรงแรม
1	กรุงเทพฯ (สุวรรณภูมิ) นัดหมายที่สนามบิน	X	X	X	
2	กรุงเทพฯ (สุวรรณภูมิ) – ฮ่องกง – แคมวัดชีซาน – เจ้าแม่กวนอิมรีพลัสเบย์ – จุดชมวิว - วัดหลินฟาง – ซ้อปปิ้งเลดี้มาเก็ต-โรงแรม	X	🍴	X	Kings Hotel , Best western Plus Kowloon , Iclub To Kwa Wan Hotel หรือเทียบเท่า ระดับ 3 ดาว
3	นั่งกระเช้านองปิงไหว้พระใหญ่เกาะลันเตา – ซ้อปปิ้งซิติเกท เอ้าท์เลต- โรงแรม	X	X	X	Kings Hotel , Best western Plus Kowloon , Iclub To Kwa Wan Hotel หรือเทียบเท่า ระดับ 3 ดาว
4	วัดเจ้าแม่ทับทิมทินหัว – เจ้าแม่กวนอิมฮ่องฮ่า - ศูนย์ฮวงจุ้ย – ร้านหยก - วัดแชกงหมิว – วัดหวังต้าเซียน – ซ้อปปิ้งจิมซาจู้ย - สนามบิน -กรุงเทพฯ	🍴	🍴	X	เดินทางกลับประเทศไทย

❖ **หมายเหตุ** เที่ยวบินเดินทางและเวลาอาจมีการเปลี่ยนแปลง กรุณาสอบถามเที่ยวบินคอนเฟิร์มจากเจ้าหน้าที่ก่อนทุกครั้งที่นั่งเป็นตัวราคาพิเศษ ไม่สามารถเลือกที่นั่งหรือรีควสที่นั่งพิเศษได้ เป็นไปตามเงื่อนไขของสายการบิน และไม่สามารถยกเลิก หรือเปลี่ยนแปลงการเดินทางได้ โปรแกรมอาจมีสลับตามความเหมาะสม ขึ้นอยู่กับไฟลท์บิน และสถานการณ์หน้างาน

****ราคาทัวร์ไม่รวมทิปไกด์ท้องถิ่นและคนขับรถ 2,000 บาท / ท่าน และไม่มีราคาสำหรับเด็ก ทารกอายุไม่เกิน 2 ขวบ 8,000 บาท(ไม่เก็บทิป)**

วันแรก นัดหมายสนามบินสุวรรณภูมิ (-/-/-)

 **22.30 น.** พร้อมกัน ณ สนามบิน สุวรรณภูมิ อาคารผู้โดยสาร ขาออก ชั้น 4 เคาน์เตอร์ K สายการบิน Hongkong Airlines โดยมีเจ้าหน้าที่คอยอำนวยความสะดวกช่วยเหลือในเรื่องการเช็คอิน

วันที่สอง สนามบินสุวรรณภูมิ - ฮองกง - แคมวัดชีซาน - เจ้าแม่กวนอิมริฟลัสเบย์ - จุดชมวิว - วัดหลินฟาง - ซ้อปิ้งเล็ดต้าเก็ด - โรงแรม (-/📍/-)
ถึงเวลาอันสมควรนำท่านออกเดินทางสู่ฮองกง

02.40 น. บินลัดฟ้าสู่ฮองกง โดยเที่ยวบิน **HX768** (บริการอาหารว่างและเครื่องดื่มบนเครื่อง)

07.00 น. เดินทางถึง ฮองกง สนามบิน **Chek Lap Kok** (เวลาท้องถิ่นที่ฮองกงเร็วกว่าประเทศไทย 1 ชั่วโมง) คอยอำนวยความสะดวก

หลังจากผ่านการตรวจคนเข้าเมืองแล้ว และรับกระเป๋าเรียบร้อยแล้วนำท่านออกเดินทัวร์ตามรายการ

ฮองกงเป็นดินแดนตอนปลายสุดทางตะวันออกเฉียงใต้ของประเทศจีน ติดกับมณฑลกวางตุ้งประกอบด้วย เกาะฮองกง นิวเทอริทอรีส์ เกาลูน และเกาะเล็กๆ อีก 235 เกาะ ฮองกงเป็นเมืองที่มีความหลากหลายทางด้านสังคม วัฒนธรรม เศรษฐกิจ และวิถีชีวิตความเป็นอยู่ของประชาชนอย่างเห็นได้ชัด ทั้งตึกสูง อาคารทันสมัย ตลาดขายของพื้นเมือง วัดต่างๆ จากความหลากหลายเหล่านี้จึงทำให้ฮองกงมีมนต์เสน่ห์ดึงดูดนักท่องเที่ยวอย่าง

จากนั้นนำท่านสู่ วัดชีซาน (**Tsz Shan Monastery**) เป็นอีกหนึ่งวัดแม่กวนอิม ที่มีบรรยากาศดี เงียบสงบ และร่มรื่นเป็นอย่างมาก โอบล้อมไปด้วยภูเขาและธรรมชาติอันบริสุทธิ์ โดยองค์เจ้าแม่กวนอิมของที่นี่มีขนาดใหญ่เป็นอันดับ 2 ที่มีความสูงมากถึง 76 เมตรเลยทีเดียว ตั้งอยู่บนเนื้อที่กว่า 29 ไร่ ในเกาะฮองกง โดยมีนาย ลีกาซิง มหาเศรษฐีชื่อดังของฮองกง บริจาคเงินสร้างวัดถึง 193 ล้านดอลลาร์ เจ้าแม่กวนอิมที่วัดชีซานจะเป็นปางประทานพร ขอพรให้สมปรารถนา วัดแห่งนี้เป็นที่จำกัดจำนวนนักท่องเที่ยวเพียง 500 คนต่อวันเท่านั้น ใครอยากมาสักการะจะต้องจองคิวล่วงหน้าก่อนเท่านั้น



กลางวัน 📍 บริการอาหารกลางวัน (มื้อที่1) เมนูชาบูบุฟเฟต์ ณ ร้าน Thai Pot (เนื้อสัตว์ท่านละ 2 ถาด เครื่องดื่มเปียร์ไม่อื่น เครื่องเคียงไม่อื่น)



นำท่านสู่วัดเจ้าแม่กวนอิมรีพัลส์เบย์ (Repulse Bay) ตั้งอยู่ริมหาดรีพัลส์เบย์ คนฮ่องกงเชื่อกันว่ามีความศักดิ์สิทธิ์มาก ไม่ว่าจะขอพรสิ่งใดก็จะสมความปรารถนาทั้งสิ้น ซึ่งนอกจากเจ้าแม่กวนอิมแล้วบริเวณนี้ก็มีเจ้าแม่ทับทิม เป็นเทพเจ้าแห่งท้องทะเล อดีตคนฮ่องกงประกอบอาชีพประมงเป็นหลัก โดยเชื่อกันว่าเจ้าแม่ทับทิมจะช่วยปกป้องรักษายามที่ต้องออกเดินเรือ และยังให้พลังในการทำกิจการค้าขายอีกด้วย พระสังกัจจายน์ ท่านใดที่จะขอบุตรให้ใช้มีลูบที่ท้องของท่าน อธิษฐานถึงลูกหากอยากได้ลูกชายให้ลูบท้องทางด้านขวา แต่ถ้าหากอยากได้ลูกสาวให้ลูบท้องทางด้านซ้าย เทพเจ้าไฉชิงเอี้ย เป็นเทพเจ้าที่ให้โชคลาภ และความมั่งมีเงินทอง ความร่ำรวย วิธีการขอพรจากท่านคือให้นำผ้าแดง นำไปลูบบริเวณเคราขององค์เทพตั้งแต่ด้านบนลงมาด้านล่างแล้วเอาเข้ากระเป๋า



นำท่านสู่จุดชมวิว ชมทัศนียภาพของฮ่องกงเมืองแห่งฮวงจุ้ย



นำท่านไป **วัดหลินฟ้า Lin Fa Kung Temple** หรือวังดอกบัว อยู่บริเวณหว่านจ้าย เป็นวัดที่มีเจ้าแม่กวนอิมเป็นองค์ประธาน โดยเคยมีตำนานเล่าว่าครั้งหนึ่ง เจ้าแม่กวนอิมเคยมาปรากฏตัวที่วัดแห่งนี้ ทำให้ชาวบ้านเลื่อมใสศรัทธา ชาวบ้านจึงรวมใจกันสร้างวิหารดอกบัว และประดับด้วยโคมดอกบัวต่าง ๆ เพื่อเป็นการบูชาและสักการะในตัวท่าน และวัดนี้จะมีเทพเจ้าฮั่วจื่อเอี้ยะ (เทพเจ้าสายนรก) เป็นเทพเจ้าที่เน้นในเรื่องโชคลาภ เงินทอง เหมาะสำหรับผู้ที่ชอบเดิมพันสายเทา เล่นเสี่ยงโชค



จากนั้นนำท่านสู่ **ตลาดเลดี้มาร์เก็ต** ในฮ่องกงเป็นตลาดกลางคีนยอดนิยมในเขตมงก๊กและเป็นแหล่งช้อปปิ้งที่มีชีวิตชีวาซึ่งเป็นที่ชื่นชอบของทั้งนักท่องเที่ยวและคนในท้องถิ่น พื้นที่นี้มีชื่อเสียงเป็นพิเศษในเรื่องของสินค้าแฟชั่นที่หลากหลาย เครื่องประดับ กระเป๋า รองเท้า เครื่องสำอาง และอื่นๆ ให้คุณเพลิดเพลินกับเทรนด์ล่าสุดในราคาที่เอื้อมถึง

อิสระอาหารตามอัธยาศัยเพื่อให้ท่านช้อปปิ้งได้อย่างจุใจ (มื้อที่2)



นำท่านเข้าสู่ที่พัก โรงแรมที่พัก : Kings Hotel , Best western Plus Kowloon , Iclub To Kwa Wan Hotel หรือเทียบเท่า ระดับ 3 ดาว (พักห้องละไม่เกิน 2 ท่าน)

วันที่สาม นั่งกระเช้ามองปิงไห้วพระใหญ่เกาะลันเตา – ห้างชิตีเกตเฮ้าเลท์ (-/-/-)

อิสระอาหารเช้า - กลางวัน - เย็น ตามอัธยาศัย มีหัวหน้าทัวร์คอยแนะนำดูแล (มื้อที่3)

เมื่อถึงเวลานัดหมาย นำท่านนั่งกระเช้ามองปิงแบบธรรมดา ไป-กลับ ขึ้นไปสักการะ **พระใหญ่เทียนถาน** ” (Tian Tan Buddha) นำท่านสักการะองค์พระใหญ่แห่งเกาะฮ่องกง ซึ่งเป็นจุดหมายที่นักท่องเที่ยวผู้มาเยือนฮ่องกงต้องปักหมุดไว้เป็นสถานที่ไม่ควรพลาด ซึ่งมีสัญลักษณ์เด่น คือ องค์พระใหญ่ “เทียนถานพระพุทธรูปสัมฤทธิ์ปางนั่งขนาดใหญ่ที่สุดของฮ่องกง ตั้งอยู่ใน “หมู่บ้านนงปิง” (Ngong Ping Village) เขตที่ราบสูงทางตะวันตกของเกาะลันเตา (Lantau Island) เกาะบริวารของฮ่องกง นักท่องเที่ยวสามารถขึ้นกระเช้าลอยฟ้าเพื่อเดินทางไปชมความยิ่งใหญ่ขององค์พระพุทธรูป ที่มีความสูง 26.4 เมตร โดยหากรวมฐานดอกบัวขององค์พระด้วย นับว่ามีความสูงถึง 34 เมตร (ในกรณีที่กระเช้ามีการปิดปรับปรุง จะนำทุก



ท่านขึ้นไปสักการะพระใหญ่โดยรถบัส) จะแจ้งให้ทราบอีกครั้ง

แวะช้อปปิ้งห้าง **Citygate Outlets** เป็นแหล่งรวมร้านค้าตรงจากผู้ผลิตที่ใหญ่ที่สุดในฮ่องกง โดยรวบรวมกว่า 150 แบรนด์ระดับโลกไว้ในที่เดียว มีสินค้าลดราคาตลอดทั้งปี แวะช้อปปิ้งแฟชั่นและเครื่องประดับ สินค้าเพื่อสุขภาพและความงาม สินค้าอิเล็กทรอนิกส์ จิวเวลรี่และนาฬิกา เสื้อผ้าเด็ก กีฬาและกิจกรรมกลางแจ้ง ฯลฯ



จบโปรแกรมส่งท่านที่โรงแรมที่พัก หลังจากนั้นให้ท่านอิสระตามอัธยาศัย

โรงแรมที่พัก : Kings Hotel , Best western Plus Kowloon , Iclub To Kwa Wan Hotel หรือเทียบเท่า
ระดับ 3 ดาว (พักห้องละไม่เกิน 2 ท่าน)

วันที่สี่ วัดเจ้าแม่ทับทิม - เจ้าแม่กวนอิมฮ่องกง - ศูนย์ฮวงจุ้ย - ร้านอาหาร - วัดแชกงหมิว - วัดหวังต้าเซียน - ช้อปปิ้งจิมซาจุ่ย -
สนามบินฮ่องกง - กรุงเทพฯ (๑๐ / ๑๐ /-)

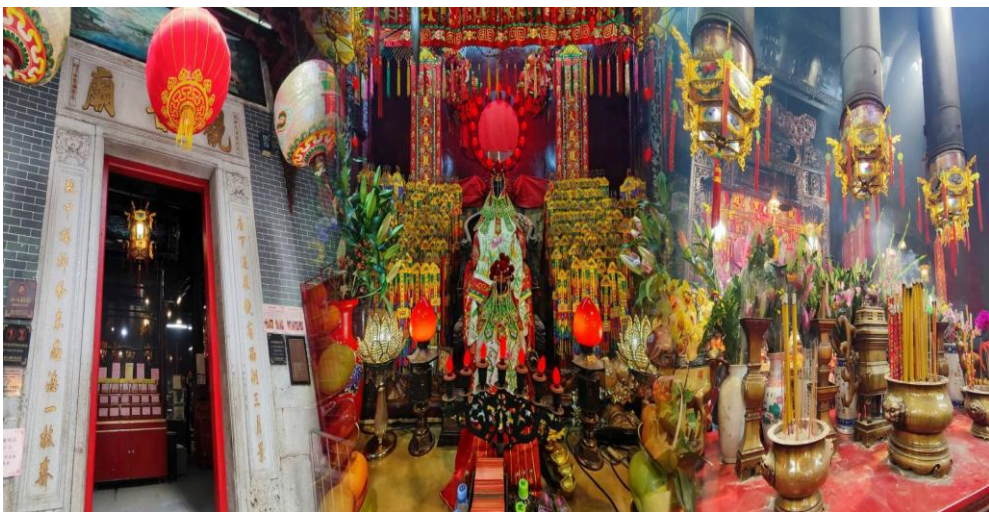
เช้า ๑๐ บริการอาหารเช้า ณ ภัตตาคาร เมนูติ่มซำ (มื้อที่4)



นำท่านสู่ **วัดเจ้าแม่ทับทิม** ทินหัว อยู่ย่าน Yaumatei หากใครที่ทำงานเดินทางบ่อย แนะนำให้มาขอพรกับเจ้าแม่ทับทิมที่นี่เลย เพราะขึ้นชื่อเรื่องความศักดิ์สิทธิ์ในการขอพรให้เดินทางปลอดภัย แคล้วพลาตจากภัยอันตรายทั้งปวง นอกจากนี้ ภายในบริเวณวัดยังมีวัดเจ้าแม่กวนอิมอยู่ด้านข้าง ท่านใดที่จะมาขอเกี่ยวกับเรื่องการซื้อขายสังหาริมทรัพย์ สามารถนำโฉนดมาขอพรที่นี่



จากนั้นนำท่านเดินทางสู่ **วัดเจ้าแม่กวนอิมฮ่องฮำ (Hung Hom Kwun Yum Temple)** วัดเจ้าแม่กวนอิมฮ่องฮำ เป็นวัดเจ้าแม่กวนอิมเก่าแก่ คนนิยมมาขอเรื่องเงิน ในแต่ละปีจะมีผู้คนเดินทางมาสักการะขอพรเจ้าแม่กวนอิมที่ฮ่องกงเป็นจำนวนมาก โดยเฉพาะในช่วงวันเปิดทรัพย์ที่จัดขึ้นปีละครั้ง หลังจากวันตรุษจีน 26 วัน เพราะเชื่อว่าการขอพรเจ้าแม่กวนอิมในวันเปิดทรัพย์ จะช่วยเสริมดวงด้านการเงินให้ร่ำรวยตลอดทั้งปี ให้เงินทองไหลมาเทมา ค่าขายเจริญรุ่งเรือง

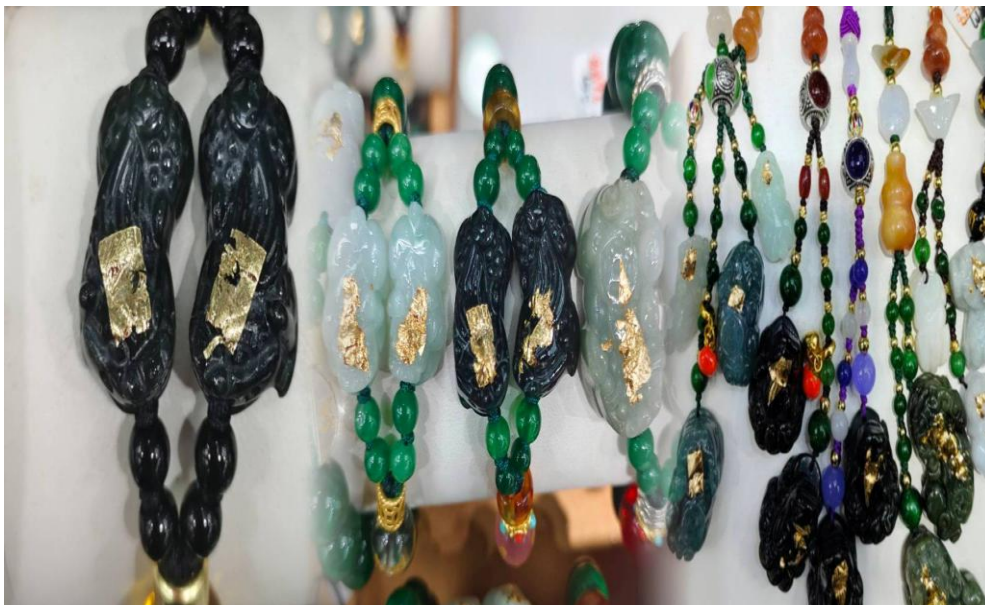


นำท่านเยี่ยมชม **ศูนย์ฮวงจุ้ย** ที่ขึ้นชื่อของฮ่องกงพบกับงานดีไซน์ยอดเยี่ยมทันสมัย สวมใส่เพื่อใช้ในการเสริมดวงเรื่องฮวงจุ้ย นำความโชคดี มั่งคั่งแก่ผู้สวมใส่ ซึ่งเชื่อกันว่าจะนำสิ่งดีๆ ปิดเป่าสิ่งชั่วร้ายให้กับบุคคลที่สวมใส่ ซึ่งจะมีมากมายหลายชนิด

เช่นจี้กั้งหัน แหวนรุ่นต่างๆ นาฬิกาข้อมือ (ซึ่งผู้สวมใส่จะได้รับการดูลายมือจากซินแซประจำร้าน เพื่อแนะนำวิธีการเสริมดวงในการสวมใส่โดยไม่คิดค่าบริการ)



นำท่านสู่ **ร้านหยก** ชมปีเซี้ยะ ที่เชื่อกันว่าเป็นวัตถุมงคลยอดนิยม ที่มีการนำมาบูชา เพื่อให้ช่วยป้องกันสิ่งชั่วร้าย เรียกทรัพย์สินเงินทองให้ไหลมาเทมา และกักเก็บทรัพย์นั้นไม่ให้รั่วไหลออกไปไหนได้ ชาวจีนโบราณเชื่อกันว่า ปีเซี้ยะเป็นสัตว์ประหลาดที่รวมลักษณะของสัตว์มงคลทั้ง 5 ชนิดไว้ด้วยกัน ได้แก่ มังกร พญาราชสีห์หรือสิงโต, อินทรี, กวาง, และแมว โดยตามตำนานเล่าว่า ปีเซี้ยะเป็นลูกมังกรตัวที่ 9 (เทพแห่งโชคลาภ) ของพญามังกรสวรรค์ มีชื่อเรียกด้วยกันหลายชื่อไม่ว่าจะเป็น “เทียนลก (กวางสวรรค์)” เป็นชื่อเดิม ส่วนจีนกวางตุ้งจะเรียกว่า “เผ่เย้า” และคนจีนแต้จิ๋วจะเรียกว่า “ผีชีว



กลางวัน 🍷 บริการอาหาร ณ ภัตตาคารเมนูท่านอย่างอบน้ำผึ้งสไตล์ฮ่องกง (มื้อที่5)



นำท่านสู่ **วัดแชกงหมิว (Che Kung temple)** หรือ วัดกังหัน มีชื่อเสียงด้านความศักดิ์สิทธิ์ในการขอพรเกี่ยวกับโชคลาภ เงินทอง ความสำเร็จ ความเจริญรุ่งเรือง และปัดเป่าสิ่งไม่ดีออกจากชีวิต โดยองค์เทพเจ้าที่ประดิษฐานอยู่ภายในวัดแชกงหมิว คือ เทพเจ้าแชกง ซึ่งเป็นเทพเจ้าแห่งสงครามและความสำเร็จ เชื่อกันว่าท่านมีเมตตา คอยช่วยเหลือผู้ที่มีความทุกข์ยากให้พ้นภัยและช่วยให้ประสบความสำเร็จในชีวิต มีความเชื่ออีกว่าหากไปแล้วหมუნกังหันที่วัดนี้แล้ว จะช่วยปัดเป่าสิ่งชั่วร้ายออกไป ดึงดูดแต่สิ่งดีๆเข้ามาในชีวิต ความหมายของ "กังหัน" 4 ใบ มีดังนี้

ใบที่ 1 เดินทางปลอดภัย แคล้วคลาดจากอันตราย

ใบที่ 2 อายุยืนนาน สุขภาพร่างกายแข็งแรง

ใบที่ 3 เงินทองไหลมาเทมา เฮง ปัง โชคลาภมาไม่ขาดสาย

ใบที่ 4 สมปรารถนาตามที่ใจหวังทุกประการ



นำท่านสู่ **วัดหวังต้าเซียน (Wong Tai Sin Temple)** ถือเป็นอีกหนึ่งวัดเก่าแก่มากที่สุดแห่งหนึ่งของฮ่องกง และเป็นวัดที่มีชื่อเสียง สร้างขึ้นในปี ค.ศ. 1921 เพื่ออุทิศแด่ เทพเจ้าหวังต้าเซียน นักบวชลัทธิเต๋าที่มีชื่อเสียงด้านการรักษาโรคและการช่วยเหลือผู้คน โดยมีความเชื่อว่าหวังต้าเซียนสามารถรักษาโรคมะเร็งไข้เจ็บและให้พรสมปรารถนา ภายในวัดยังมีเทพเจ้าหุยกโหลว หรือที่เราเรียกกันอีกชื่อว่า ‘เทพเจ้าด้ายแดง’ นั้น ท่านเป็นที่เลื่องลือในเรื่องของการหาคู่ครองและทำให้ความรักของคนที่มาขอพรให้รักยืนยาว



นำท่านแวะถ่ายรูปที่ย่าน **Avenue of star** และทำท่าน **ช้อปปิ้งจิมซาจุ่ย** แหล่งช้อปปิ้งบนฝั่งเกาะลู่นถือเป็นแหล่งช้อปปิ้งแห่งแรกของเกาะฮ่องกงที่ทันสมัยที่สุด มีร้านค้าไว้เกือบทุกประเภทรวมทั้งโรงแรมนั้บสึบ และห้างสรรพสินค้าขนาดใหญ่ที่มีสินค้าแบรนด์เนมมากมายจากทุกมุมโลก ล้ำสมัยสุดๆ แปลกใหม่ หลากหลายประเภทให้จับจ่าย ไม่ว่าจะเป็น เสื้อผ้า กระเป๋า รองเท้า เครื่องใช้ไฟฟ้า เซ็ญเลือกชมซื้อสินค้าแฟชั่นที่มีเอกลักษณ์เป็นของ นั้บเป็น สวรรค์ของนักท่องเที่ยวย่างแท้จริง



อิสระอาหารเย็นตามอัธยาศัยเพื่อสะดวกต่อการช้อปปิ้ง

23.40 น. บินลัดฟ้ากลับสู่กรุงเทพฯ โดยสายการบิน **Hongkong Airlines** เที่ยวบินที่ **HX767** (บริการอาหารและเครื่องดื่มบนเครื่อง)

00.40 น. คณะเดินทางถึงสนามบินสุวรรณภูมิโดยสวัสดิภาพ

กำหนดการเดินทาง		ราคา	ราคา	จอแลนด ไม่ใช้ตัว เครื่องบิน	พักเดี่ยว
เที่ยวบิน	วันที่เดินทาง	ผู้ใหญ่	เด็ก	ผู้ใหญ่/ เด็ก	
HX768/HX767	18 - 21 มิถุนายน 2569	15,900	15,900	8,500	5,000
HX768/HX767	11 - 14 กรกฎาคม 2569	14,900	14,900	8,500	5,000
HX768/HX767	25 - 28 กรกฎาคม 2569	17,900	17,900	8,500	5,000
HX768/HX767	06 - 09 สิงหาคม 2569	15,900	15,900	8,500	5,000
HX768/HX767	08 - 11 สิงหาคม 2569	15,900	15,900	8,500	5,000
HX768/HX767	22 - 25 สิงหาคม 2569	14,900	14,900	8,500	5,000
HX768/HX767	19 - 22 กันยายน 2569	14,900	14,900	8,500	5,000
HX768/HX767	24 - 27 กันยายน 2569	14,900	14,900	8,500	5,000

อัตราค่าบริการนี้รวม

♥ ค่าตัวเครื่องบินไป-กลับ ชั้นประหยัด น้ำหนักกระเป๋าท่านละ 1 ใบเท่านั้น น้ำหนักไม่เกิน 23 กก. กระเป๋าถือขึ้นเครื่อง 7 กก. รวมถึงค่าภาษีสนามบิน และค่าภาษีน้ำมัน (ในกรณีที่ภาษีมีการปรับขึ้นทางทัวร์จะแจ้งรายละเอียดเกี่ยวกับส่วนต่างอีกครั้ง)

(เดินทางไป-กลับพร้อมกรุ๊ปเท่านั้น)

- ♥ โรงแรมที่พักตามที่ระบุ หรือเทียบเท่า พักห้องละ 2-3 ท่าน ตามเงื่อนไขโรงแรม
- ♥ ค่ารถโค้ชปรับอากาศนำเที่ยวตามรายการ, ค่าธรรมเนียมเข้าชมสถานที่ต่างๆ ตามรายการที่ระบุ, ค่าอาหาร ตามรายการที่ระบุ
- ♥ ค่าเข้าชมสถานที่ต่างๆ ตามที่ระบุไว้ในรายการ (ไม่สามารถคืนเป็นเงินได้ เนื่องจากบริษัทฯ ต้องจองและซื้อตั๋วล่วงหน้า)
- ♥ ค่าประกันภัยการเดินทาง คัดกรองค่ารักษาพยาบาลจากอุบัติเหตุตามจริงสูงสุด 500,000 บาท คัดกรองผลประโยชน์จากการเสียชีวิต/เสียอวัยวะจากอุบัติเหตุ 1,000,000 บาท (ตามเงื่อนไขตามกรมธรรม์)

อัตราค่าบริการนี้ไม่รวม

- ✘ ค่าใช้จ่ายส่วนตัวของผู้เดินทาง อาทิ ค่าทำหนังสือเดินทาง ค่าโทรศัพท์ ค่าอาหาร เครื่องดื่ม ค่าซักรีด ค่ามินิบาร์ในห้องและค่าพาหนะต่างๆ ที่มีได้ระบุในรายการ
- ✘ ค่าธรรมเนียมวีซ่าคนต่างประเทศ ที่ต้องเดินทางเข้าประเทศจีน (ในตามโปรแกรมเท่านั้น)
- ✘ ค่าธรรมเนียมในกรณีที่เกิดอุบัติเหตุที่มีน้ำหนักเกินกว่าที่สายการบินนั้นๆ กำหนดหรือสัมภาระใหญ่เกินขนาดมาตรฐาน
- ✘ ค่าภาษีมูลค่าเพิ่ม 7% และค่าภาษีหัก ณ ที่จ่าย 3%
- ✘ ค่าภาษีสนามบิน หรือภาษีน้ำมัน ในกรณีที่สายการบินมีการขอเรียกเก็บเพิ่ม
- ✘ ค่าทิปมัคคุเทศก์, คนขับรถ, **2,000 บาท/ท่าน/ทริป** ค่าทิปหัวหน้าทัวร์แล้วแต่ความพึงพอใจของท่าน

เงื่อนไขการเดินทาง

- ➔ หนังสือเดินทางต้องมีอายุเหลือใช้งานไม่น้อยกว่า 6 เดือน และบริษัทฯ รับเฉพาะผู้มีจุดประสงค์เดินทางเพื่อท่องเที่ยวเท่านั้น หากลูกค้าไม่สามารถเดินทางได้เนื่องจากเหลือพาสปอร์ตน้อยกว่า 6 เดือน ทางบริษัทจะไม่รับผิดชอบใดๆ ทั้งสิ้น
- ➔ รายการท่องเที่ยวสามารถเปลี่ยนแปลงได้ตามความเหมาะสมโดยคำนึงถึงผลประโยชน์ของผู้เดินทางเป็นสำคัญ
- ➔ ในกรณีที่ลูกค้าต้องออกตัวโดยสารถภายในประเทศ กรุณาติดต่อเจ้าหน้าที่ของบริษัทฯ ก่อนทุกครั้ง มิฉะนั้นทางบริษัทจะไม่รับผิดชอบใดๆ ทั้งสิ้น
- ➔ บริษัทฯ จะไม่รับผิดชอบค่าใช้จ่ายที่เกิดขึ้นหากท่านถูกปฏิเสธการเข้าเมือง อันเนื่องจากการกระทำที่ส่อไปในทางผิดกฎหมายหรือการหลบหนีเข้าเมือง ฯลฯ และจะไม่คืนเงินค่าทัวร์
- ➔ ทางบริษัทฯ จะไม่รับผิดชอบใดๆ ทั้งสิ้น หากท่านใช้บริการของทางบริษัทฯ ไม่ครบ อาทิ ไม่เที่ยวบางรายการ, ไม่ทานอาหารบางมื้อ เพราะค่าใช้จ่ายทุกอย่าง ทางบริษัทฯ ได้ชำระค่าใช้จ่ายให้กับต่างประเทศแบบเหมาขาดก่อนออกเดินทางแล้ว
- ➔ ทางบริษัทฯ จะไม่รับผิดชอบใดๆ ทั้งสิ้นหากเกิดกรณีความล่าช้าจากสายการบิน, การประท้วง, การนัดหยุดงาน, การก่อกวนจลาจล ภัยพิบัติทางธรรมชาติ, โรคระบาด, การประกาศปิดประเทศ หรือกรณีที่ท่านถูกปฏิเสธ การเข้าหรือออกเมืองจากเจ้าหน้าที่ตรวจคนเข้าเมืองหรือเจ้าหน้าที่กรมแรงงานทั้งจากไทย และต่างประเทศซึ่งอยู่นอกเหนือความรับผิดชอบของบริษัทฯ
- ➔ ท่านใดมีไฟล์ทบินภายในประเทศ(ต่างจังหวัดเข้ากรุงเทพฯ) โปรดแจ้งให้บริษัทฯ ทราบในวันจองทัวร์ ทั้งนี้เพื่อประโยชน์ของตัวเอง กรุณาซื้อตั๋วไป-กลับที่สามารถเปลี่ยนแปลงวันเดินทางได้เท่านั้น *

เงื่อนไขการจอง

- ★ ยืนยันการจองที่นั่งกับเจ้าหน้าที่ พร้อมส่งสำเนาหนังสือเดินทางมีอายุเหลือใช้งานไม่น้อยกว่า 6 เดือน
- ** **มัดจำท่านละ 8,000 บาท** ยอดส่วนที่เหลือชำระ 25 วันก่อนเดินทาง
(กรณีราคาโปรฯ ชำระเต็มจำนวน และไม่สามารถยกเลิกการเดินทางได้)
- ★ **ตัดรูปกรุณาสอบถามเงื่อนไข หรือส่วนต่างอีกครั้งก่อนทำการจอง**

เงื่อนไขการยกเลิก

⊗ ยกเลิกก่อนการเดินทางตั้งแต่ 30 วันขึ้นไป คืนเงินค่าทัวร์โดยหักค่าใช้จ่ายที่เกิดขึ้นจริง

⊗ ยกเลิกก่อนการเดินทาง 15-29 วัน เก็บเงิน 50% จากยอดที่ลูกค้าชำระมา และเก็บค่าใช้จ่ายที่เกิดขึ้นจริง(ถ้ามี)

⊗ ยกเลิกก่อนการเดินทาง 1-14 วัน / เก็บค่าบริการทั้งหมด 100 %

กรณีเจ็บป่วยจนไม่สามารถเดินทางได้ต้องมีใบรับรองแพทย์จากโรงพยาบาล บริษัทฯ จะทำเรื่องยื่นเอกสารไปยังสายการบิน โรงแรม และในทุกๆ การให้บริการ เพื่อให้พิจารณาอีกครั้ง

⊗ กรุ๊ปเหมากรู๊ปส่วนตัวขอสงวนสิทธิ์ในการยกเลิก หากมีเหตุที่ต้องยกเลิก ขออนุญาตเก็บค่าเสียหายที่เกิดขึ้นจริงทั้งหมด ในกรณีที่ยกเลิกน้อยกว่า 30 วัน ก่อนเดินทางขออนุญาตยึดเงินเต็มจำนวน

อัตราค่าบริการนี้เฉพาะพาสปอร์ตไทยเท่านั้น ในกรณีพาสปอร์ตต่างชาติ จ่ายเพิ่ม ท่านละ 3,000 บาท

(ในกรณีต้องทำวีซ่าลูกค้าต้องดำเนินการยื่นวีซ่าเองนะคะ) ** กรณีไม่ประสงค์ลงร้านอาหารฮ่องกง จ่ายเพิ่ม ท่านละ 3,000 บาท **

อาหารที่ฮ่องกงส่วนใหญ่จะจัดลงโต๊ะเป็นเซตเป็นเมนูอาหารมาตรฐานทัวร์ ท่านใดที่มีแพ้อาหาร ทานมังสวิรัต หรือทานอาหารประเภทอื่น กรุณาแจ้งตอนทำการจอง ทางทัวร์จะจัดอาหารให้ตามความเหมาะสม หากพนักงานลูกค้าต้องการรับประทานอาหารอื่น นอกเหนือจากรายการ สามารถแจ้งไกด์สั่งให้แล้วชำระพนักงานได้ค่ะ

เพื่อความปลอดภัยและความสะดวกในการเดินทาง ลูกค้าที่ใช้วีซ่าเชงเก้น กรุณาแจ้งเจ้าหน้าที่ก่อนทำการจอง และสมาชิกในครอบครัว ต้องช่วยกันดูแลนะคะ เนื่องจากมีเส้นทางและกิจกรรมที่ต้องเดินขึ้นลงบันไดจำนวนมาก ในกรณีที่ผู้เดินทางไม่ผ่านการพิจารณาในการตรวจคนเข้าเมือง-ออกเมือง อันเนื่องมาจากการกระทำที่ส่อไปในทางผิดกฎหมาย การหลบหนี เข้าออกเมือง เอกสารเดินทางไม่ถูกต้อง หรือ การถูกปฏิเสธในกรณีอื่นๆทางบริษัทจะไม่รับผิดชอบใดๆและไม่สามารถคืนค่าใช้จ่ายต่างๆได้

***ทัวร์ฮ่องกง ทุกโปรแกรม ผู้เดินทางจะต้องอยู่กับกรู๊ปเที่ยวตามโปรแกรมที่กำหนดเท่านั้น ไม่สามารถแยกตัวออกจากโปรแกรมเพื่อ

ไปทำอย่างอื่นได้ (ยกเว้นวันอิสระ) หากมีการแยกตัวออกจากโปรแกรมไม่ว่าจะจากสาเหตุใดก็ตาม จะมีค่าใช้จ่ายในการแยกตัวออกจาก

ทัวร์ตามที่แลนด์กำหนด และการชำระเงินเข้ามาถือว่าผู้ซื้อได้ศึกษาโปรแกรมและยอมรับเงื่อนไขการให้บริการเป็นที่เรียบร้อยแล้ว

***พีเรียดแถมวัดซีซาน ทางผู้จัดขอสงวนสิทธิ์จะแจ้งให้ท่านทราบอีกครั้งในวันเดินทาง (ซึ่งจะแทรกอยู่ในรายการทัวร์ของวันใดวันหนึ่ง

ในช่วงพีเรียดที่ท่านเดินทาง) และสงวนสิทธิ์ยกเลิกการเดินทางโดยไม่ต้องแจ้งให้ทราบล่วงหน้า หากระบบการจองของทางวัดมีการ

ยกเลิกหรือทางวัดมีการปิดเพื่อทำพิธีกรรมทางศาสนา โดยทางผู้จัดไม่ทราบล่วงหน้าซึ่งทางผู้จัดได้รับการคอนเฟิร์มยืนยันเป็นที่

เรียบร้อยแล้ว วัดนี้ต้องจองเข้าวัดล่วงหน้า 1 เดือน กรุณาส่งหน้าพาสปอร์ตของท่านเพื่อทำการลงชื่อเข้าวัด เพราะวัดจะจำกัดการเข้า

ชม 500 คนต่อวัน