

รหัสทัวร์ HKG09.09 (กรุณาแจ้งรหัสโปรแกรมทุกครั้งที่สอบถาม)

TMHKG CX-06

3วัน | 2คืน



# HONG KONG

ฮ่องกง ซิม ซอป แซะ

Season 2

อิสระเต็มวัน ท่านสามารถเลือกซื้อ Optional

- นั่งกระเช้ามองปิงทงทิวทัศน์ แบบ 360 องศา
- ตะลุยดิสนีย์แลนด์ โลกแห่งจินตนาการ

# 15,900.-

ราคาเริ่มต้น

BAHT/PERSON



เดินทาง มิถุนายน - ตุลาคม 2569

เจ้าแม่กวนอิมรพัสลเบย์ - วัดหลินฟางก - จุดชมวิวดอริเออริ - วัดเจ้าแม่กิมกิมทิว - ซอปปิงเล็ดม่าเก็ด - อิสระเต็มวัน  
แถมวัดซี้ซาน - วัดเจ้าแม่กวนอิมซ่งอ่า - ศูนย์กึ่งหินสวางจิว - ธานหยก - วัดแซงกหมิว - วัดหวังต้าเซียน

## ฮ่องกง ชิม ซ้อป แชะ Season 2

### ขอพรการเงินการงาน เปิดดวงรับทรัพย์ อีสระฟรีเดย์ 1 วัน

เลือกซื้อOptionกระเช้านองปิงไห้วพระใหญ่เกาะลันเตา หรือสวนสนุกดิสนีย์แลนด์

พิเศษเมนู ห่านย่างอบน้ำผึ้งเลิศรส

วันที่	รายการ	เช้า	เที่ยง	เย็น	โรงแรม
1	กรุงเทพฯ (สุวรรณภูมิ) - ฮ่องกง - เจ้าแม่กวนอิมรีพลัสเบย์ - วัดหลินฟางก - จุดชมวิว - วัดเจ้าแม่ทับทิมทินหัว - ซ้อปปิ้งเลดี้ มาเก๊า - โรงแรม	X	X	🕒	Kings Hotel หรือเทียบเท่าระดับ 3 ดาว
2	อีสระเต็มวัน ท่านสามารถเลือกซื้อออฟชั่นกระเช้านองปิง หรือสวนสนุกดิสนีย์แลนด์ฮ่องกง	X	X	X	Kings Hotel หรือเทียบเท่าระดับ 3 ดาว
3	แกมวัดชีซาน - วัดเจ้าแม่กวนอิมฮ้องฮ่า - ศูนย์กังหันฮวงจุ้ย - ร้านหยก - วัดแซงกวมิว - วัดหวังต้าเซียน - สนามบิน - กรุงเทพฯ	🕒	🕒	X	เดินทางกลับประเทศไทย

**หมายเหตุ** เที่ยวบินเดินทางและเวลาอาจมีการเปลี่ยนแปลง กรุณาสอบถามเที่ยวบินคอนเฟิร์มจากเจ้าหน้าที่ก่อนทุกครั้งที่นั่งเป็นตัวกรุ๊ปไม่สามารถขอเลือกที่นั่งหรือรีเคสที่นั่งพิเศษได้ เป็นไปตามเงื่อนไขของสายการบิน **\*\*ราคาทัวร์ไม่รวมทิปไกด์ท้องถิ่นและคนขับรถ 2,000 บาท / ท่าน และไม่มีราคาสำหรับเด็ก ทารกอายุไม่เกิน 2 ขวบ 8,000บาท (ไม่เก็บทิป)**

**วันแรก** สนามบินสุวรรณภูมิ - ฮ่องกง - เจ้าแม่กวนอิมรีพลัสเบย์ - จุดชมวิว - วัดหลินฟางก - วัดเจ้าแม่ทับทิมทินหัว - ซ้อปปิ้งเลดี้มาเก๊า - โรงแรม (-/-/🕒)

**05.00 น.** พร้อมกัน ณ สนามบิน สุวรรณภูมิ อาคารผู้โดยสาร ขาออก ชั้น 4 เคาน์เตอร์ S สายการบิน Cathay Pacific โดยมีเจ้าหน้าที่คอยอำนวยความสะดวก (กรุณาดูไฟล์ทบินของท่านท้ายรายการ)

**07.35 น.** บินลัดฟ้าสู่ฮ่องกง โดยเที่ยวบิน **CX700** (บริการอาหารและเครื่องดื่มบนเครื่อง)

**11.35 น.** เดินทางถึง ฮ่องกง สนามบิน **Chek Lap Kok** ( เวลาท้องถิ่นที่ฮ่องกงเร็วกว่าประเทศไทย 1 ชั่วโมง)

**หลังจากผ่านการตรวจคนเข้าเมืองแล้ว และรับกระเป๋าเรียบร้อยแล้วนำท่านเดินทัวร์ตามรายการ**

ฮ่องกงเป็นดินแดนตอนปลายสุดทางตะวันออกเฉียงใต้ของประเทศจีน ติดกับมณฑลกว่างตุงประกอบด้วย เกาะฮ่องกง นิวเทอริทอรีส์ เกาลูน และเกาะเล็กๆ อีก 235 เกาะ ฮ่องกงเป็นเมืองที่มีความหลากหลายทางด้านสังคม วัฒนธรรม เศรษฐกิจ และวิถีชีวิตความเป็นอยู่ของประชาชนอย่างเห็นได้ชัด ทั้งตึกสูง อาคารทันสมัย ตลาดขายของพื้นเมือง วัดต่างๆจากความหลากหลายเหล่านี้จึงทำให้ฮ่องกงมีมนต์เสน่ห์ดึงดูดนักท่องเที่ยวอย่าง

นำท่านสู่ **วัดเจ้าแม่กวนอิมรีพัลส์ เบย์ (Repulse Bay)** ตั้งอยู่ริมหาดรีพัลส์เบย์ คนฮ่องกงเชื่อกันว่ามีความศักดิ์สิทธิ์มาก ไม่ว่าจะขอพรสิ่งใดก็จะสมความปรารถนาทั้งสิ้น ซึ่งนอกจากเจ้าแม่กวนอิมแล้วบริเวณนี้ก็มีเจ้าแม่ทับทิม เป็นเทพเจ้าแห่งท้องทะเล อดีตคนฮ่องกงประกอบอาชีพประมงเป็นหลัก โดยเชื่อกันว่าเจ้าแม่ทับทิมจะช่วยปกป้องรักษาคนที่ต้องออกเดินเรือ และยังให้พลังในการทำกิจการค้าขายอีกด้วย พระสังกัจจายน์ ท่านใดที่จะขอบุตรให้ใช้มีลูบที่ห้องของท่าน อธิษฐานถึงลูก หากอยากได้ลูกชายให้ลูบท้องทางด้านขวา แต่ถ้าหากอยากได้ลูกสาวให้ลูบท้องทางด้านซ้าย เทพเจ้าไฉชิงเอี้ย เป็นเทพเจ้าที่ให้โชคลาภ และความมั่งมีเงินทอง ความร่ำรวย วิธีการขอพรจากท่านคือให้นำแบงก์นำไปลูบบริเวณตราขององค์เทพตั้งแต่ด้านบนลงมาด้านล่างแล้วเอาเข้ากระเป๋า



นำท่านไป **วัดหลินฟ้า Lin Fa Kung Temple** หรือวังดอกบัว อยู่บริเวณหว่านจ่าย เป็นวัดที่มีเจ้าแม่กวนอิมเป็นองค์ประธาน โดยเคยมีตำนานเล่าว่าครั้งหนึ่ง เจ้าแม่กวนอิมเคยมาปรากฏตัวที่วัดแห่งนี้ ทำให้ชาวบ้านเลื่อมใสศรัทธา ชาวบ้านจึงรวมใจกันสร้างวิหารดอกบัว และประดับด้วยโคมดอกบัวต่าง ๆ เพื่อเป็นการบูชาและสักการะในตัวท่าน และวัดนี้จะมีเทพเจ้าฮ่าจื่อเอี้ยะ (เทพเจ้าสายนรก) เป็นเทพเจ้าที่เน้นในเรื่องโชคลาภ เงินทอง เหมาะสำหรับผู้ที่ชอบเดิมพันสายเทา เล่นเสี่ยงโชค

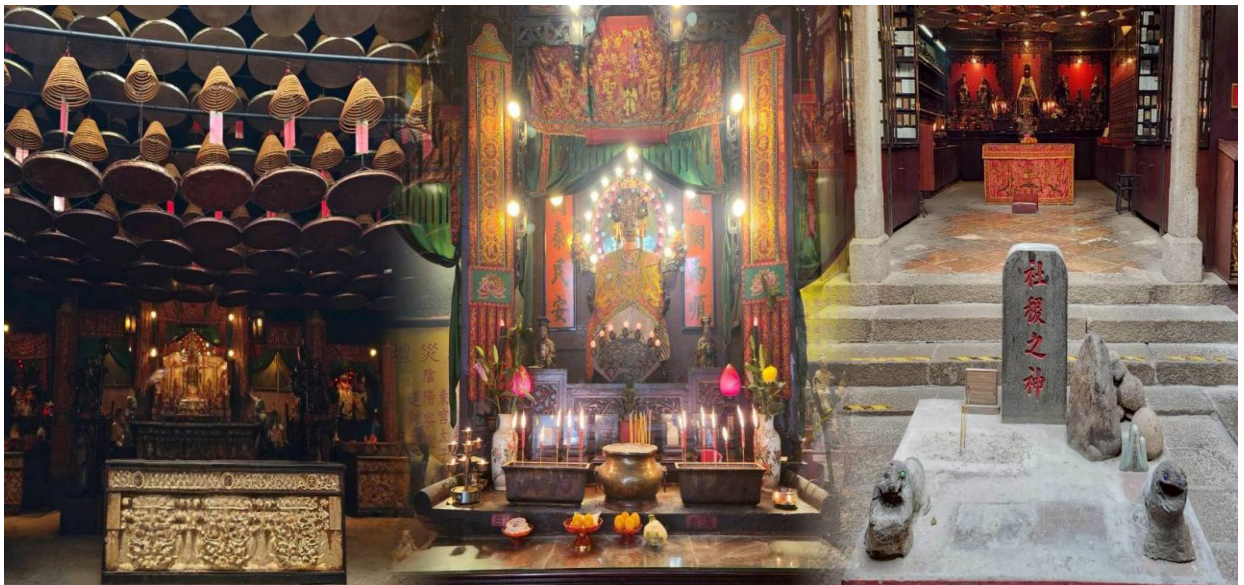




นำท่านสู่

**จุดชมวิว เพื่อชมทัศนียภาพของอ่าววิคตอเรีย**

นำท่านสู่ **วัดเจ้าแม่ทับทิม ทินหัว** อยู่ย่าน Yaumatei หากใครที่ทำงานเดินทางบ่อย แนะนำให้มาขอพรกับเจ้าแม่ทับทิมที่นี่เลย เพราะขึ้นชื่อเรื่องความศักดิ์สิทธิ์ในการขอพรให้เดินทางปลอดภัย แคล้วพลาตจากภัยอันตรายทั้งปวง นอกจากนี้ ภายในบริเวณวัดยังมีวัดเจ้าแม่กวนอิมอยู่ด้านข้าง ท่านใดที่จะมาขอเกี่ยวกับเรื่องการซื้อขาย อสังหาริมทรัพย์ สามารถนำโฉนดมาขอพรที่นี่



มือเย็น ๑๐

**บริการอาหารเย็น เมนูพะหมี่สไตล์ฮ่องกง**

จากนั้นนำท่านสู่ **ตลาดเลดี้มาร์เก็ต** ในฮ่องกงเป็นตลาดกลางคืนยอดนิยมในเขตมงก๊กและเป็นแหล่งช้อปปิ้งที่มีชีวิตชีวาซึ่งเป็นที่ชื่นชอบของทั้งนักท่องเที่ยวและคนในท้องถิ่น พื้นที่นี้มีชื่อเสียงเป็นพิเศษในเรื่องของสินค้าแฟชั่นที่หลากหลาย เครื่องประดับ กระเป๋า รองเท้า เครื่องสำอาง และอื่นๆ ให้คุณเพลิดเพลินกับเทรนด์ล่าสุดในราคาที่เอื้อมถึง



นำท่าน

เข้าสู่ที่พัก โรงแรมที่พัก : Kings Hotel / Best Western Plus Kowloon / Ramada Hong Kong grand TST / Dorsett Kwun Tong หรือเทียบเท่า



วันที่สอง

อิสระช้อปปิ้งตามอัธยาศัย หรือเลือกซื้อออปชั่นนั่งกระเช้ามองปิงไห้วพระใหญ่เกาะลันเตา / สวนสนุกดิสนีย์แลนด์ฮ่องกง (-/-/-)

อิสระอาหารเช้า - กลางวัน - เย็น ตามอัธยาศัย ไม่มีรถบริการ มีหัวหน้าทัวร์คอยแนะนำดูแล

OPTIONAL 1: **ชำระเพิ่มจากค่าทัวร์ซื้อบัตรเข้าสวนสนุกดิสนีย์แลนด์ ผู้ใหญ่ 4,500 บาท / เด็กอายุไม่เกิน 11 ปี 4,000 บาท** (ราคารวมรถรับส่งแล้ว ในกรณีเดินทางไปดิสนีย์ไม่ถึง 10 ท่าน หัวหน้าทัวร์จะพาท่านนั่งรถไฟไปส่งที่ดิสนีย์ สำหรับท่านที่ซื้อตัวเองสามารถเดินทางเองได้ตามอัธยาศัย หรือสอบถามวิธีการเดินทางเพิ่มเติมจากหัวหน้าทัวร์ได้เลยค่ะ)



**OPTIONAL 2 : NP360 กระเช้านองปิงไหว้พระใหญ่เกาะลันเตา**

ชำระเพิ่มจากค่าทัวร์ 2,000 บาท นั่งกระเช้านองปิงแบบธรรมดา ไป-กลับ ขึ้นไปสักการะ **พระใหญ่เทียนถาน** ” (Tian Tan Buddha) นำท่านสักการะองค์พระใหญ่แห่งเกาะฮ่องกง ซึ่งเป็นจุดหมายที่นักท่องเที่ยวผู้มาเยือนฮ่องกงต้องปักหมุดไว้เป็นสถานที่ไม่ควรพลาด ซึ่งมีสัญลักษณ์เด่น คือ องค์พระใหญ่ “เทียนถานพระพุทธรูปสัมฤทธิ์ปางนั่งขนาดใหญ่ที่สุดของฮ่องกง ตั้งอยู่ใน “หมู่บ้านนองปิง” (Ngong Ping Village) เขตที่ราบสูงทางตะวันตกของเกาะลันเตา (Lantau Island) เกาะบริวารของฮ่องกง นักท่องเที่ยวสามารถขึ้นกระเช้าลอยฟ้าเพื่อเดินทางไปชมความยิ่งใหญ่ขององค์พระพุทธรูป ที่มีความสูง 26.4 เมตร โดยหากรวมฐานดอกบัวขององค์พระด้วย นับว่ามีความสูงถึง 34 เมตร



โรงแรมที่พัก : Kings Hotel / Best Western Plus Kowloon / Ramada Hong Kong grand TST / Dorsett Kwun Tong หรือเทียบเท่า

วันที่สาม แถมวัดชีซาน - วัดเจ้าแม่กวนอิมฮ่องกง - ศูนย์ฮวงจุ้ยกังหัน - ร้านหยก - วัดแชกง - วัดหวังต้า  
เซียน -สนามบินฮ่องกง - กรุงเทพฯ (📍 / 📍 /-)

เช้า 📍 บริการอาหารเช้า ณ ภัตตาคาร เมนูติ่มซำ



จากนั้น นำท่านสู่ **วัดชีซาน (Tsz Shan Monastery)** เป็นอีกหนึ่งวัดแม่กวนอิม ที่มีบรรยากาศดี สงบสงบ และร่มรื่นเป็นอย่างมาก โอบล้อมไปด้วยภูเขาและธรรมชาติอันบริสุทธิ์ โดยองค์เจ้าแม่กวนอิมของที่นี่มีขนาดใหญ่เป็นอันดับ 2 ของโลกที่มีความสูงมากถึง 76 เมตรเลยทีเดียว ตั้งอยู่บนเนื้อที่กว่า 29 ไร่ ในเกาะฮ่องกง โดยมีนาย ลีกาซิง มหาเศรษฐีชื่อดังของฮ่องกง บริจาคเงินสร้างวัดถึง 193 ล้านดอลลาร์ เจ้าแม่กวนอิมที่วัดชีซานจะเป็นปางประทานพร ขอพรให้สมปรารถนา วัดแห่งนี้เป็นวัดที่จำกัดจำนวนนักท่องเที่ยวเพียง 500 คนต่อวันเท่านั้น ใครอยากมาสักการะจะต้องจองคิวล่วงหน้าก่อนเท่านั้น



จากนั้น นำท่านเดินทางสู่ **วัดเจ้าแม่กวนอิมฮ่องกง (Hung Hom Kwun Yum Temple)** วัดเจ้าแม่กวนอิมฮ่องกง เป็นวัดเจ้าแม่กวนอิมเก่าแก่ คนนิยมมาขอเรื่องเงิน ในแต่ละปีจะมีผู้คนเดินทางมาสักการะขอพรเจ้าแม่กวนอิมที่ฮ่องกงเป็นจำนวนมาก โดยเฉพาะในช่วงวันเปิดทรัพย์ที่จัดขึ้นปีละครั้ง หลังจากวันตรุษจีน 26 วัน เพราะเชื่อว่าการขอพรเจ้าแม่กวนอิมในวันเปิดทรัพย์ จะช่วยเสริมดวงด้านการเงินให้ร่ำรวยตลอดทั้งปี ให้เงินทองไหลมาเทมา คำขวยเจริญรุ่งเรือง



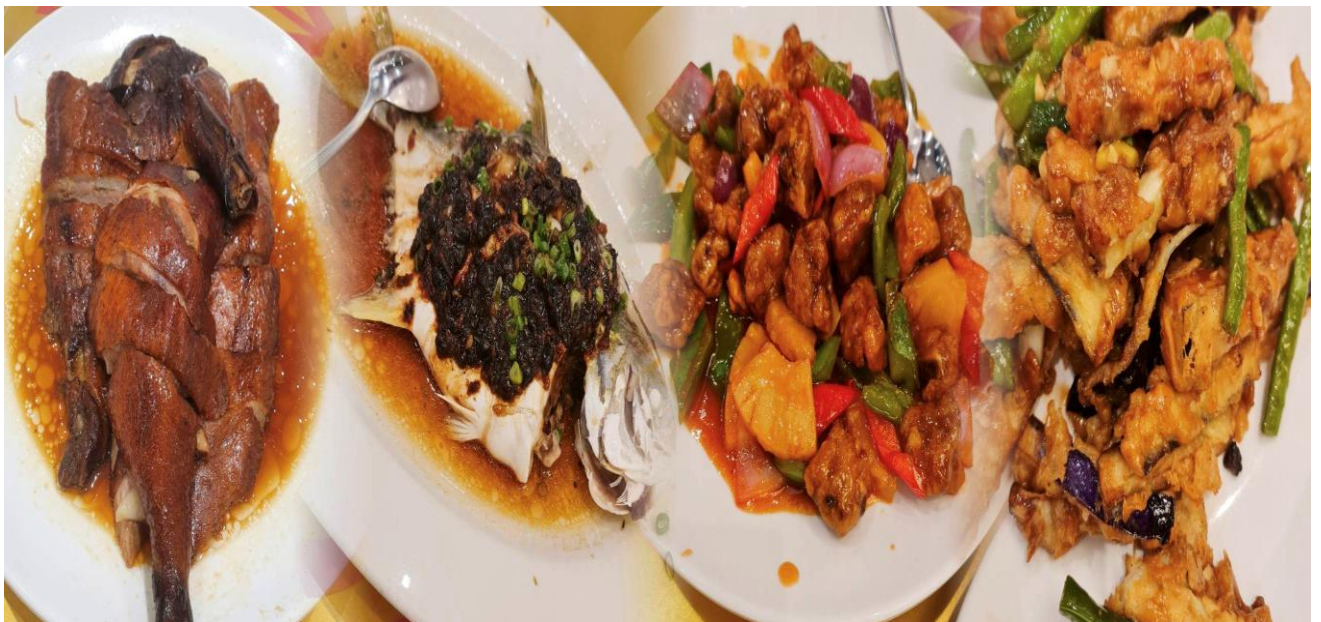
นำท่าน เยี่ยมชม **ศูนย์ฮวงจู้ย** ที่ขึ้นชื่อของฮ่องกงพบกับงานดีไซน์ยอดเยี่ยมทันสมัย สวมใส่เพื่อใช้ในการเสริมดวงเรื่อง ฮวงจู้ย นำความโชคดี มั่งคั่งแก่ผู้สวมใส่ซึ่งเชื่อกันว่าจะนำสิ่งดีๆเข้ามา ปิดเป่าสิ่งชั่วร้ายให้กับบุคคลที่สวมใส่ ซึ่งจะมีมากมายหลายชนิด เช่น จี้กั้งหัน แหวนรุ่งต่างๆ นาฬิกาข้อมือ (ซึ่งผู้สวมใส่จะได้รับการดูแลมือจากซินเซประจําร้าน เพื่อแนะนำวิธีการเสริมดวงในการสวมใส่โดยไม่คิดค่าบริการ)



นำท่านสู่ **ร้านหยก** ชมปีเซี้ยะ ที่เชื่อกันว่าเป็นวัตถุมงคลยอดนิยมที่มีการนำมาบูชา เพื่อให้ช่วยป้องกันสิ่งชั่วร้าย เรียกทรัพย์สินเงินทองให้ไหลมาเทมา และกักเก็บทรัพย์นั้นไม่ให้รั่วไหลออกไปไหนได้ ชาวจีนโบราณเชื่อกันว่า ปีเซี้ยะเป็นสัตว์ประหลาดที่รวมลักษณะของสัตว์มงคลทั้ง 5 ชนิดไว้ด้วยกัน ได้แก่ มังกร พญาราชสีห์หรือสิงโต, อินทรี, กวาง, และแมว โดยตามตำนานเล่าว่า ปีเซี้ยะเป็นลูกมังกรตัวที่ 9 (เทพแห่งโชคลาภ) ของพญามังกรสวรรค์ มีชื่อเรียกด้วยกันหลายชื่อไม่ว่าจะเป็น “เทียนลก (กวางสวรรค์)” เป็นชื่อเต็ม ส่วนเงินกวางตุ้งจะเรียกว่า “แผ่เย้า” และคนจีนแต่จิวจะเรียกว่า “ผีชีว



มือกลางวัน | บริการอาหารกลางวัน ณ ภัตตาคาร เมนูท่านอย่างอบน้ำผึ้ง



นำท่านสู่

**วัดแขกหมิว (Che Kung temple)** วัดแขกหมิว หรือ วัดกังหัน มีชื่อเสียงด้านความศักดิ์สิทธิ์ในการขอพรเกี่ยวกับ โชคลาภ เงินทอง ความสำเร็จ ความเจริญรุ่งเรือง และปัดเป่าสิ่งไม่ดีออกจากชีวิต โดยองค์เทพเจ้าที่ประดิษฐานอยู่ ภายในวัดแขกหมิว คือ เทพเจ้าแขก ซึ่งเป็นเทพเจ้าแห่งสงครามและความสำเร็จ เชื่อกันว่าท่านมีเมตตา คอย ช่วยเหลือผู้ที่มีความทุกข์ยากให้พ้นภัยและช่วยให้ประสบความสำเร็จในชีวิต มีความเชื่ออีกว่าหากไปแล้วหมุนกังหันที่ วัดนี้แล้ว จะช่วยปัดเป่าสิ่งชั่วร้ายออกไป ดึงดูดแต่สิ่งดีๆเข้ามาในชีวิต

ความหมายของ "กังหัน" 4 ใบ มีดังนี้

- ใบที่ 1 เดินทางปลอดภัย แคล้วคลาดจากอันตราย
- ใบที่ 2 อายุยืนนาน สุขภาพร่างกายแข็งแรง
- ใบที่ 3 เงินทองไหลมาเทมา เฮง ปัง โชคลาภมาไม่ขาดสาย
- ใบที่ 4 สมปรารถนาตามที่ใจหวังทุกประการ



นำท่านสู่

**วัดหวังต้าเซียน (Wong Tai Sin Temple)** ถือเป็นอีกหนึ่งวัดเก่าแก่มากที่สุดแห่งหนึ่งของฮ่องกง และเป็นวัดที่มีชื่อเสียง สร้างขึ้นในปี ค.ศ. 1921 เพื่ออุทิศแด่ เทพเจ้าหวังต้าเซียน นักบวชลัทธิเต๋าที่มีชื่อเสียงด้านการรักษาโรคและการช่วยเหลือผู้คน โดยมีความเชื่อว่าหวังต้าเซียนสามารถรักษาโรคภัยไข้เจ็บและให้พรสมปรารถนา ภายในวัดยังมีเทพเจ้าหยุกโหลว หรือที่เราเรียกกันอีกชื่อว่า ‘เทพเจ้าด้ายแดง’ นั้น ท่านเป็นที่เลื่องลือในเรื่องของการหาคู่ครองและทำให้ความรักของคนที่มาขอพรให้รักยืนยาว



สมควรแก่เวลานำท่านเดินทางสู่สนามบิน

21.50 น.

บินลัดฟ้ากลับสู่กรุงเทพฯ โดยสายการบิน Cathay Pacific เที่ยวบินที่ **CX617**



(บริการอาหารและเครื่องดื่มบนเครื่อง)

23.50 น.      ขณะเดินทางถึง สนามบินสุวรรณภูมิ โดยสวัสดิภาพ

กำหนดการเดินทาง		ราคา	ราคา	จอยแลนด ไม่ใช้ตัว เครื่องบิน	พักเดี่ยว
เที่ยวบิน	วันที่เดินทาง	ผู้ใหญ่	เด็ก	ผู้ใหญ่/เด็ก	
CX700/CX617	27 - 29 มิถุนายน 2569	16,900	16,900	9,500	5,000
CX700/CX617	04 - 06 กรกฎาคม 2569	15,900	15,900	9,500	5,000
CX700/CX617	11 - 13 กรกฎาคม 2569	15,900	15,900	9,500	5,000
CX700/CX617	18 - 20 กรกฎาคม 2569	15,900	15,900	9,500	5,000
CX700/CX617	01 - 03 สิงหาคม 2569	15,900	15,900	9,500	5,000
CX700/CX617	08 - 10 สิงหาคม 2569	15,900	15,900	9,500	5,000
CX700/CX617	15 - 17 สิงหาคม 2569	15,900	15,900	9,500	5,000
CX700/CX617	22 - 24 สิงหาคม 2569	15,900	15,900	9,500	5,000
CX700/CX617	29 - 31 สิงหาคม 2569	15,900	15,900	9,500	5,000
CX700/CX617	05 - 07 กันยายน 2569	15,900	15,900	9,500	5,000
CX700/CX617	12 - 14 กันยายน 2569	15,900	15,900	9,500	5,000
CX700/CX617	19 - 21 กันยายน 2569	15,900	15,900	9,500	5,000
CX700/CX617	26 - 28 กันยายน 2569	15,900	15,900	9,500	5,000
CX700/CX617	03 - 05 ตุลาคม 2569	15,900	15,900	9,500	5,000
CX700/CX617	10 - 12 ตุลาคม 2569	15,900	15,900	9,500	5,000
CX700/CX617	17 - 19 ตุลาคม 2569	15,900	15,900	9,500	5,000
CX700/CX617	24 - 26 ตุลาคม 2569	16,900	16,900	9,500	5,000

### อัตราค่าบริการนี้รวม

♥ ค่าตั๋วเครื่องบินไป-กลับ ชั้นประหยัด น้ำหนักกระเป๋าท่านละ 1 ใบเท่านั้น น้ำหนักไม่เกิน 23 กก. กระเป๋าถือขึ้นเครื่อง 7 ก.ก. รวมถึงค่าภาษีสนามบิน และค่าภาษีน้ำมัน (ในกรณีที่ภาษีมีการปรับขึ้นทางทัวร์จะแจ้งรายละเอียดเกี่ยวกับส่วนต่างอีกครั้ง)

**(เดินทางไป-กลับพร้อมกรุ๊ปเท่านั้น)**

- ♥ โรงแรมที่พักตามที่ระบุ หรือเทียบเท่า พักห้องละ 2-3 ท่าน ตามเงื่อนไขโรงแรม
- ♥ ค่ารถโค้ชปรับอากาศนำเที่ยวตามรายการ, ค่าธรรมเนียมเข้าชมสถานที่ต่างๆ ตามรายการที่ระบุ, ค่าอาหาร ตามรายการที่ระบุ
- ♥ ค่าเข้าชมสถานที่ต่างๆ ตามที่ระบุไว้ในรายการ (ไม่สามารถคืนเป็นเงินได้ เนื่องจากบริษัทฯ ต้องจองและซื้อตั๋วล่วงหน้า)
- ♥ ค่าประกันภัยการเดินทาง คุ่มครองค่ารักษาพยาบาลจากอุบัติเหตุตามจริงสูงสุด 500,000 บาท คุ่มครองผลประโยชน์จากการเสียชีวิต/เสียอวัยวะจากอุบัติเหตุ 1,000,000 บาท (ตามเงื่อนไขตามกรมธรรม์)

### อัตราค่าบริการนี้ไม่รวม

- ✘ ค่าใช้จ่ายส่วนตัวของผู้เดินทาง อาทิ ค่าทำหนังสือเดินทาง ค่าโทรศัพท์ ค่าอาหาร เครื่องดื่ม ค่าซักรีด ค่ามินิบาร์ในห้องและค่าพาหนะต่างๆ ที่มีได้ระบุในรายการ
- ✘ ค่าธรรมเนียมวีซ่าคนต่างประเทศ ที่ต้องเดินทางเข้าประเทศจีน (ในตามโปรแกรมเท่านั้น)
- ✘ ค่าธรรมเนียมในกรณีที่กระเป๋าสัมภาระที่มีน้ำหนักเกินกว่าที่สายการบินนั้นๆ กำหนดหรือสัมภาระใหญ่เกินขนาดมาตรฐาน
- ✘ ค่าภาษีมูลค่าเพิ่ม 7% และค่าภาษีหัก ณ ที่จ่าย 3%
- ✘ ค่าทิปมัคคุเทศก์, คนขับรถ, **2,000 บาท/ท่าน/ทริป** ค่าทิปหัวหน้าทัวร์แล้วแต่ความพึงพอใจของท่าน

### เงื่อนไขการเดินทาง

- ➔ หนังสือเดินทางต้องมีอายุเหลือใช้งานไม่น้อยกว่า 6 เดือน และบริษัทฯ รับเฉพาะผู้มีจุดประสงค์เดินทางเพื่อท่องเที่ยวเท่านั้น หากลูกค้าไม่สามารถเดินทางได้เนื่องจากเหลือพาสปอร์ตน้อยกว่า 6 เดือน ทางบริษัทจะไม่รับผิดชอบใดๆ ทั้งสิ้น
- ➔ รายการท่องเที่ยวสามารถเปลี่ยนแปลงได้ตามความเหมาะสมโดยคำนึงถึงผลประโยชน์ของผู้เดินทางเป็นสำคัญ
- ➔ ในกรณีที่ลูกค้าต้องออกตัวโดยสารถภายในประเทศ กรุณาติดต่อเจ้าหน้าที่ของบริษัทฯ ก่อนทุกครั้ง มิฉะนั้นทางบริษัทจะไม่รับผิดชอบใดๆ ทั้งสิ้น
  - ➔ บริษัทฯ จะไม่รับผิดชอบค่าใช้จ่ายที่เกิดขึ้นหากท่านถูกปฏิเสธการเข้าเมือง อันเนื่องจากการกระทำที่ส่อไปในทางผิดกฎหมายหรือการหลบหนีเข้าเมือง ฯลฯ และจะไม่คืนเงินค่าทัวร์
  - ➔ ทางบริษัทฯ จะไม่รับผิดชอบใดๆ ทั้งสิ้น หากท่านใช้บริการของทางบริษัทฯ ไม่ครบ อาทิ ไม่เที่ยวบางรายการ, ไม่ทานอาหารบางมื้อ เพราะค่าใช้จ่ายทุกอย่าง ทางบริษัทฯ ได้ชำระค่าใช้จ่ายให้กับต่างประเทศแบบเหมาขาดก่อนออกเดินทางแล้ว
  - ➔ ทางบริษัทฯ จะไม่รับผิดชอบใดๆ ทั้งสิ้นหากเกิดกรณีความล่าช้าจากสายการบิน, การประท้วง, การนัดหยุดงาน, การก่อกวนจลาจล ภัยพิบัติทางธรรมชาติ, โรคระบาด, การประกาศปิดประเทศ หรือกรณีที่ท่านถูกปฏิเสธ การเข้าหรือออกเมืองจากเจ้าหน้าที่ตรวจคนเข้าเมืองหรือเจ้าหน้าที่กรมแรงงานทั้งจากไทย และต่างประเทศซึ่งอยู่นอกเหนือความรับผิดชอบของบริษัทฯ
  - ➔ ท่านใดมีไฟล์ทบินภายในประเทศ(ต่างจังหวัดเข้ากรุงเทพฯ) โปรดแจ้งให้บริษัทฯ ทราบในวันจองทัวร์ ทั้งนี้เพื่อประโยชน์ของตัวเอง กรุณาซื้อตั๋วไป-กลับที่สามารถเปลี่ยนแปลงวันเดินทางได้เท่านั้น \*

### เงื่อนไขการจอง

- \* ยืนยันการจองที่นั่งกับเจ้าหน้าที่ พร้อมส่งสำเนาหนังสือเดินทางมีอายุเหลือใช้งานไม่น้อยกว่า 6 เดือน
- \*\* **มัดจำท่านละ 8,000 บาท** ยอดส่วนที่เหลือชำระ 25 วันก่อนเดินทาง  
(กรณีราคาโปรฯ ชำระเต็มจำนวน และไม่สามารถยกเลิกการเดินทางได้)
- \* **ตัดรูปกรุณาสอบถามเงื่อนไข หรือส่วนต่างอีกครั้งก่อนทำการจอง**

### เงื่อนไขการยกเลิก

- ⊗ ยกเลิกก่อนการเดินทางตั้งแต่ 30 วันขึ้นไป คืนเงินค่าทัวร์โดยหักค่าใช้จ่ายที่เกิดขึ้นจริง
- ⊗ ยกเลิกก่อนการเดินทาง 15-29 วัน เก็บเงิน 50% จากยอดที่ลูกค้าชำระมา และเก็บค่าใช้จ่ายที่เกิดขึ้นจริง(ถ้ามี)
- ⊗ ยกเลิกก่อนการเดินทาง 1-14 วัน / เก็บค่าบริการทั้งหมด 100 %  
กรณีเจ็บป่วยจนไม่สามารถเดินทางได้ต้องมีใบรับรองแพทย์จากโรงพยาบาล บริษัทฯ จะทำเรื่องยื่นเอกสารไปยังสายการบิน โรงแรม และในทุกๆ การให้บริการ เพื่อให้พิจารณาอีกครั้ง
- ⊗ กรุ๊ปเหมากรู๊ปส่วนตัวขอสงวนสิทธิ์ในการยกเลิก หากมีเหตุที่ต้องยกเลิก ขออนุญาตเก็บค่าเสียหายที่เกิดขึ้นจริงทั้งหมด ในกรณีที่ยกเลิกน้อยกว่า 30 วัน ก่อนเดินทางขออนุญาตยึดเงินเต็มจำนวน  
อัตราค่าบริการนี้เฉพาะพาสปอร์ตไทยเท่านั้น ในกรณีพาสปอร์ตต่างชาติ จ่ายเพิ่ม ท่านละ 3,000 บาท  
(ในกรณีต้องทำวีซ่าลูกค้าต้องดำเนินการยื่นวีซ่าเองนะคะ) \*\* กรณีไม่ประสงค์ลงร้านรัฐบาลฮ่องกง จ่ายเพิ่ม ท่านละ 3,000 บาท \*\*  
อาหารที่ฮ่องกงส่วนใหญ่จะจัดลงโต๊ะเป็นเซตเป็นเมนูอาหารมาตรฐานทัวร์ ท่านใดที่มีแพ้อาหาร ทานมังสวิรัต หรือทานอาหารประเภทอื่น กรุณาแจ้งตอนทำการจอง ทางทัวร์จะจัดอาหารให้ตามความเหมาะสม หากพนักงานลูกค้าต้องการรับประทานอาหารอื่น นอกเหนือจากรายการ สามารถแจ้งโถงสั่งให้แล้วชำระพนักงานได้ค่ะ  
เพื่อความปลอดภัยและความสะดวกในการเดินทาง ลูกค้าที่ใช้วีลแชร์ กรุณาแจ้งเจ้าหน้าที่ก่อนทำการจอง และสมาชิกในครอบครัว ต้องช่วยกันดูแลนะคะ เนื่องจากมีเส้นทางและกิจกรรมที่ต้องเดินขึ้นลงบันไดจำนวนมาก ในกรณีที่ผู้เดินทางไม่ผ่านการพิจารณาในการตรวจคนเข้าเมือง-ออกเมือง อันเนื่องมาจากการกระทำที่ส่อไปในทางผิดกฎหมาย การหลบหนี เข้าออกเมือง เอกสารเดินทางไม่ถูกต้อง หรือ การถูกปฏิเสธในกรณีอื่นๆทางบริษัทจะไม่รับผิดชอบใดๆและไม่สามารถคืนค่าใช้จ่ายต่างๆได้  
\*\*\*ทัวร์ฮ่องกง ทุกโปรแกรม ผู้เดินทางจะต้องอยู่กับกรู๊ปเที่ยวตามโปรแกรมที่กำหนดเท่านั้น ไม่สามารถแยกตัวออกจากโปรแกรมเพื่อไปทำอย่างอื่นได้ (ยกเว้นวันอิสระ) หากมีการแยกตัวออกจากโปรแกรมไม่ว่าจะจากสาเหตุใดก็ตาม จะมีค่าใช้จ่ายในการแยกตัวออกจากทัวร์ตามที่แลนด์กำหนด และการชำระเงินเข้ามาถือว่าผู้ซื้อได้ศึกษาโปรแกรมและยอมรับเงื่อนไขการให้บริการเป็นที่เรียบร้อยแล้ว  
\*\*\*พีเรียดแกมวัดชีซาน ทางผู้จัดขอสงวนสิทธิ์จะแจ้งให้ท่านทราบอีกครั้งในวันเดินทาง (ซึ่งจะแทรกอยู่ในรายการทัวร์ของวันใดวันหนึ่ง ในช่วงพีเรียดที่ท่านเดินทาง) และสงวนสิทธิ์ยกเลิกการเดินทางโดยไม่ต้องแจ้งให้ทราบล่วงหน้า หากระบบการจองของทางวัดมีการยกเลิกหรือทางวัดมีการปิดเพื่อทำพิธีกรรมทางศาสนา โดยทางผู้จัดไม่ทราบล่วงหน้าซึ่งทางผู้จัดได้รับการคอนเฟิร์มยืนยันเป็นที่เรียบร้อยแล้ว วัดนี้ต้องจองเข้าวัดล่วงหน้า 1 เดือน กรุณาส่งหน้าพาสปอร์ตของท่านเพื่อทำการลงชื่อเข้าวัด เพราะวัดจะจำกัดการเข้า

ชม 500 คนต่อวัน