

รหัสทัวร์ JPN02.06 (กรุณาแจ้งรหัสโปรแกรมทุกครั้งที่สอบถาม)

TOKYO

โตเกียว นาริตะ ฟุจิ คาวาโกเอะ เคบิลคาร์ คาจิกาจิ

ZGNRT-2622NH

5 วัน 4 คืน

ANA
Inspiration of JAPAN

✈️ สายการบิน
FULL SERVICE

พักออนเซ็น 1 คืน

แดมฟรี!
ประกันอุบัติเหตุ

ชมวิวกุเอาไฟฟูจิ และทุ่งดอกโคเชียที่สวนโออิชิปาร์ค
นั่งกระเช้าไฟฟ้า คาจิกาจิ ชมทะเลสาบคาวากุจิโกะ
ขอพรวัดอาซากุสะ เช็คอินเมืองคาวาโกเอะ ช้อปปิ้งชินจูกุ

เดินทาง **ต.ค. - พ.ย. 69**

42,990 ราคาเริ่ม



เมนูพิเศษ!!
บุฟเฟ่ต์ "ซาซิมิ" บุฟเฟ่ต์ "ซาบูยักิ" บุฟเฟ่ต์ "บิงย่างยากินิกุ"



บริการอาหาร 8 มื้อ+บนเครื่อง



พักรวม 3 คืน



นำหนักกระเป๋า 23 กก. 2 ใบ



ออกเดินทาง 15 คน



อิสระท่องเที่ยว 1 วัน



น้ำดื่มวันละ 1 ขวด

เที่ยวกับเรา...ไปวันสิ้นสุด

LET'S GO GROUP



อัตราค่าบริการ ราคาทัวร์/ท่าน

วันเดินทาง	พักห้องละ 2-3 ท่าน	เด็กอายุ ไม่เกิน 12 ปี	ไม่รวม ตัวเครื่องบิน	ราคาห้องพักเดี่ยว
17 - 21 ตุลาคม 2569	42,990	42,990	34,990	9,000
22 - 26 ตุลาคม 2569	43,990	43,990	35,990	9,000
30 ต.ค. - 03 พ.ย. 2569	42,990	42,990	34,990	9,000
05 - 09 พฤศจิกายน 2569	42,990	42,990	34,990	9,000
07 - 11 พฤศจิกายน 2569	42,990	42,990	34,990	9,000

อัตราค่าบริการสำหรับ เด็กอายุไม่เกิน 2 ปี ณ วันเดินทางกลับ (Infant) ท่านละ 10,000 บาท
 ราคาทัวร์ไม่รวมค่าทิปไกด์ และคนขับรถ ท่านละ 2,000 บาท เก็บ ณ สนามบินสุวรรณภูมิในวันเดินทาง

สำคัญโปรดอ่าน

- กรุณาทำการจองล่วงหน้าก่อนเดินทางอย่างน้อย 55 วัน พร้อมสำเนาหนังสือเดินทางและชำระเงินมัดจำ **ท่านละ 28,000 บาท/ท่าน** โดยชำระส่วนที่เหลือ 45 วัน ก่อนการเดินทาง กรณีวันเดินทางน้อยกว่า 30 วัน ต้องชำระค่าทัวร์เต็มจำนวน 100% เท่านั้น
- อัตราค่าบริการนี้ จำเป็นต้องมีผู้เดินทาง จำนวน 15 ท่าน ขึ้นไป ในแต่ละคณะ กรณีที่มีผู้เดินทางไม่ถึงตามจำนวนที่กำหนด ทางบริษัทฯ ขอสงวนสิทธิ์ในการเลื่อนการเดินทาง หรือเปลี่ยนแปลงอัตราค่าบริการ (ปรับราคาเพิ่มขึ้น เพื่อให้คณะได้ออกเดินทาง ตามความต้องการ)
- ท่านที่ต้องออกบัตรโดยสารภายในประเทศ (ตัวเครื่องบิน, รถทัวร์, รถไฟ) กรุณาสอบถามที่เจ้าหน้าที่ทุกครั้ง ก่อนทำการออกบัตรโดยสาร เนื่องจากสายการบินอาจมีการปรับเปลี่ยนไฟล์ท หรือ เวลาบิน โดยไม่แจ้งให้ทราบล่วงหน้า และการแนะนำจากเจ้าหน้าที่เป็นเพียงการแนะนำเท่านั้น
- ระหว่างท่องเที่ยวหากนักท่องเที่ยวได้รับการตรวจยืนยันว่ามีเชื้อโควิด ทางโรงแรมอาจมีค่าทำความสะอาดห้องพักเพิ่มเติม ถ้ามี (ไม่รวมอยู่ในรายการทัวร์) ในกรณีที่ภาครัฐทั้งไทย และประเทศปลายทางมีข้อกำหนดในการกักตัว หรือ การตรวจหาเชื้อโควิด-19 ทุกประเภท ผู้เดินทางต้องรับผิดชอบค่าใช้จ่ายส่วนนี้ด้วยตัวเอง ถ้ามี (ไม่รวมอยู่ในรายการทัวร์)
- รวมภาษีสนามบินทุกแห่งและภาษีน้ำมัน ณ วันที่ 24 เมษายน 2569 (บริษัทฯ ขอสงวนสิทธิ์ในการเก็บส่วนต่างเพิ่มกรณีที่มีการเรียกเก็บจากสายการบิน)



Day 1 : สนามบินสุวรรณภูมิ – สนามบินนาริตะ

- 04.00น. นัดหมายพร้อมกันที่ **สนามบินสุวรรณภูมิ** ประเทศไทย โปรดสั่งเกตูป้าย เลทส์โกกรุป พบเจ้าหน้าที่คอยให้การต้อนรับพร้อมอำนวยความสะดวกเช็คอินให้แก่ท่าน
- 07.00น. ออกเดินทางสู่ **สนามบินนาริตะ** ประเทศญี่ปุ่น โดยสายการบิน **ALL NIPPON AIRWAYS** เที่ยวบินที่ **NH806** (บริการอาหารบนเครื่อง) (ใช้เวลาเดินทาง 6 ชั่วโมง 5 นาที)
- 15.20น. เดินทางถึง **สนามบินนาริตะ** ประเทศญี่ปุ่น (เวลาท้องถิ่นเร็วกว่าประเทศไทย 2 ชั่วโมง) ผ่านการตรวจคนเข้าเมืองรับสัมภาระผ่านจุดคัดกรองตามระเบียบของสนามบิน
- ค่า บริการอาหารค่ำ ณ ห้องอาหารภายในโรงแรมที่พัก
- ที่พัก NARITA AREA HOTEL ระดับ 3 ดาว หรือเทียบเท่า



Inspiration of JAPAN

เดินทางสบาย อุ่นใจทุกไฟลท์ ✈

บริการเหนือระดับ กับ ANA

สายการบินคุณภาพ ดีเด่นระดับโลก





น้ำหนักกระเป๋า

46 KG/ท่าน

(23 KG จำนวน 2 ใบ)






ที่นั่งกว้างสบาย
ผ่อนคลายตลอดการเดินทาง



บริการอาหารคุณภาพ
อร่อยทุกไฟลท์



มาตรฐานระดับโลก
ใส่ใจในทุกรายละเอียด



Day 2 : วัดอาซากุสะ - ถนนนาคามิเซะ - คาวาโกเอะ - ถนนคุระซึคุริ - หอนาฬิกาโทคิโนะ คาเนะ - ตรอกคาคิ ยะโยโคโซ ศาลเจ้าคาวาโกเอะ อิคาวะ - ออบน้ำแร่ธรรมชาติ + ทานชาบูยักษ์

เช้า บริการอาหารเช้า ณ ห้องอาหารของโรงแรม

นำท่านเดินทางสู่ **โตเกียว** นำท่านไปยัง **วัดอาซากุสะ (Asakusa)** วัดที่เก่าแก่ที่สุดในกรุงโตเกียว ให้ท่านได้เข้านมัสการ พระพุทธรูปเจ้าแม่กวนอิมทองคำ อันเลื่องชื่อเพื่อความเป็นสิริมงคลแก่ชีวิต พร้อมเก็บภาพประทับใจกับ โคมไฟยักษ์สูงกว่า 4.5 เมตร ที่ตั้งตระหง่านอยู่บริเวณประตูทางเข้า ถือเป็นสัญลักษณ์สำคัญที่นักท่องเที่ยวทุกคนต้องไม่พลาด พร้อมทั้งเลือกซื้อ เครื่องรางนำโชค ภายในวัดกลับไปเป็นของฝาก หรือเพื่อความเป็นสิริมงคลแก่ตนเอง ดบท้ายด้วยการแวะชิมของอร่อยห้ามพลาด! ร้านขนมชื่อดังประจำย่าน ที่ขึ้นชื่อเรื่อง **“เมล่อนปัง” (Melon Pan)** ขนมปังสไตล์ญี่ปุ่นสุดคลาสสิก ถึงขนาดที่องค์จักรพรรดิยังเคยโปรดให้คนสนิทมาซื้อกลับไปลิ้มลอง! หลายคนอาจเข้าใจผิดว่าเป็นขนมปังสอดไส้เมล่อน แต่แท้จริงแล้วเมล่อนปังคือขนมปังอบที่มีลวดลายแตกบนผิวด้านบนคล้ายผิวของเมล่อนญี่ปุ่น รสสัมผัส กรอบนอก นุ่มใน มาพร้อมกลิ่นหอมละมุนที่ยากจะต้านทาน จึงกลายเป็นอีกหนึ่งของฝากยอดนิยม ที่ใครได้ลองก็ต้องติดใจจากนั้นเพลิดเพลินกับการเดินเล่นที่ **ถนนนาคามิเซะ (Nakamise Street)** ถนนช้อปปิ้งเก่าแก่ที่คึกคักและมีชื่อเสียงที่สุดแห่งหนึ่งของโตเกียว สองข้างทางเต็มไปด้วยร้านค้าของที่ระลึกนานาชนิด ไม่ว่าจะเป็น เครื่องราง ของเล่นโบราณ ขนมญี่ปุ่นพื้นเมือง และสินค้าท้องถิ่น ที่จะทำให้อ่านได้สัมผัสกลิ่นอายวัฒนธรรมญี่ปุ่นอย่างแท้จริง



เที่ยง บริการอาหารกลางวัน ณ ภัตตาคาร **พิเศษ!! บุฟเฟ่ต์ชาบูต้นตำรับญี่ปุ่นแท้**





นำท่านเดินทางสู่ **เมืองคาวาโกเอะ** เมืองเก่าที่ได้ขึ้นชื่อว่าเป็น “เกียวโตน้อย” เมืองนี้ยังคงเสน่ห์แบบโบราณให้เราได้เห็นมาจนถึงปัจจุบัน อดีตเคยเป็นหัวเมืองสำคัญในสมัยเอโดะ ที่จะพาเราย้อนยุคไปสัมผัสบรรยากาศดั้งเดิม ผ่านอาคารบ้านเรือนเก่าแก่ และวิถีชีวิตของชาวญี่ปุ่นในสมัยที่ “ข้าว” ถือเป็นสมบัติอันล้ำค่า

จากนั้นนำท่านสู่ **ถนนคุระซึคุริ** ย่านเมืองเก่าที่เต็มไปด้วยบรรยากาศย้อนยุคสมัยเอโดะ สองฝั่งถนนเรียงรายด้วยบ้านเรือนโบราณอันเป็นเอกลักษณ์ พร้อมชม **หอนาฬิกาโทคิโนะคานะ** หอนาฬิกาสูง 16 เมตรที่สร้างมากกว่า 350 ปี จนกลายเป็นสัญลักษณ์คู่มืองคาวาโกเอะ ต่อด้วยการเดินเที่ยวและช้อปปิ้งที่ **ตรอกคาซึยะโยโคโซ** ซอยเล็ก ๆ อันอบอุ่นด้วยเสน่ห์ความเก่าแก่ เติมไปด้วยร้านขนมโบราณและอาหารว่างราคาย่อมเยา ส่วนใหญ่ขายเพียง 50 เยน ร้านค้าเหล่านี้เปิดโดยชาวบ้านในละแวกตั้งแต่สมัยโชวะ ทำให้นักท่องเที่ยวต่างนิยมมาสัมผัสกลิ่นอายอดีต อิสระให้ท่านได้เลือกซื้อของฝากและสินค้าพื้นเมืองตามแบบฉบับคาวาโกเอะ



นำท่านขอพร ณ **ศาลเจ้าคาวาโกเอะ อิคาเวะ** คือหนึ่งในสถานที่ขอพรความรักที่ดังที่สุดใกล้โตเกียว และเป็นจุดแวะยอดฮิตของสายเที่ยวญี่ปุ่น เพราะที่นี่มีประวัติยาวนานกว่า 1,500 ปี ตั้งอยู่ในเมืองคาวาโกเอะ จังหวัดไซตามะ เมืองเก่าบรรยากาศน่ารัก และเดินทางสะดวกจากโตเกียวเพียงไม่กี่สิบนาที โดยศาลเจ้าถูกสร้างขึ้นเพื่อบูชาเทพเจ้าถึง 5 พระองค์ ซึ่งล้วนเป็นสมาชิกในครอบครัวเดียวกัน เชื่อกันว่าให้พรเรื่องความรักและความสัมพันธ์ได้ดีเป็นพิเศษ



ที่พัก FUJI AREA HOTEL ระดับ 3 ดาว หรือเทียบเท่า

ค่าบริการอาหารค่ำ ณ ห้องอาหารของโรงแรม **ให้ท่านได้อิ่มอร่อยกับมื้อพิเศษที่มี ชาบูยักษ์ ให้ท่านได้**

ลิ้มลองรสชาติปูพร้อมน้ำจิ้มสโตร์ญี่ปุ่นอย่างจุใจ หลังอาหารให้ท่านได้ผ่อนคลายกับการแช่น้ำแร่ธรรมชาติเชื่อว่าถ้าได้แช่น้ำแร่แล้ว จะทำให้ผิวพรรณสวยงามและช่วยให้ระบบหมุนเวียนโลหิตดีขึ้น





จำหน่ายบัตร
DISNEYLAND & UNIVERSAL STUDIOS

DISNEYLAND		DISNEYSEA		UNIVERSAL STUDIOS	
ผู้ใหญ่	3,370 บาท	ผู้ใหญ่	3,370 บาท	ผู้ใหญ่	3,199 บาท
เด็ก (12-17 ปี)	2,800 บาท	เด็ก (12-17 ปี)	2,800 บาท	เด็ก (4-11 ปี)	2,199 บาท
เด็กเล็ก (4-11 ปี)	2,070 บาท	เด็กเล็ก (4-11 ปี)	2,070 บาท	ผู้สูงอายุ (65 ปีขึ้นไป)	2,899 บาท

หมายเหตุ : กรุณาสั่งซื้อล่วงหน้า 7 วัน ก่อนเดินทาง
เด็กอายุต่ำกว่า 4 ปี ในวันเข้าชมสวนสนุก เข้าฟรี ไม่ต้องซื้อบัตร



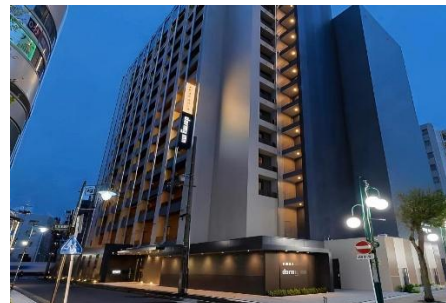
- หรือหากท่านใดมีความประสงค์จะเลือกซื้อดิสนีย์แลนด์

ซื้อบัตรดิสนีย์แลนด์เพิ่มท่านละ ผู้ใหญ่ 3,370 บาท / เด็ก 12-17 ปี 2,800 บาท เด็กเล็ก 4-11 ปี 2,070 บาท (ไม่รวมค่าเดินทาง)

ดิสนีย์แลนด์โลกแห่งจินตนาการของราชาการ์ตูนญี่ปุ่นซึ่งเป็นดิสนีย์แลนด์แห่งแรกที่สร้างนอกประเทศสหรัฐอเมริกา โดยสร้างขึ้นในปี พ.ศ. 2526 จากการถมทะเลและใช้ทุนสร้างกว่า 600 ล้านบาท ให้ท่านสนุกสนานกับเครื่องเล่นนานาชนิด (ไม่จำกัดจำนวนการเล่น) ปรากฏอยู่ในดินแดนต่าง ๆ ให้ท่านเล่นเครื่องเล่นตัวใหม่จากภาพยนตร์การ์ตูนเรื่องดัง Toy Story ชมฉากรถกลางทะเลคาริเบียนในดินแดนโจรสลัดจากภาพยนตร์ Pirates of the Caribbean เขย่าขวัญกับบ้านผีสิงใน Haunted Mansion สัมผัสความน่ารักของตุ๊กตาดอกนาชาติในโลกใบเล็ก Small World ชมภาพยนตร์สามมิติ The Invention of the Year ให้ท่านได้สนุกสนานพร้อมกับการจับจ่ายเลือกซื้อสินค้าที่ระลึกน่ารักในดิสนีย์แลนด์อีกทั้งยังจะได้สัมผัสกับตัวการ์ตูนเอกจากวอลดิสนีย์ อย่าง มิกกี้เมาส์ มินนี่เมาส์ พร้อมผองเพื่อนการ์ตูนอีกมากมาย สนุกกับการจับจ่ายซื้อของที่ระลึกน่ารักในดิสนีย์แลนด์

หมายเหตุ: ในกรณีที่ลูกค้าจองผ่านบริษัท จะต้องทำการแจ้งล่วงหน้า 7 วันก่อนเดินทาง

ที่พัก DORMY INN KAWASAKI HOTEL ระดับ 3 ดาว หรือเทียบเท่า โรงแรม Hot Spring ท่านสามารถแช่น้ำร้อนธรรมชาติช่วยให้ผ่อนคลายความเมื่อยล้าได้อีกด้วย มาพร้อมบริการอาหารเช้าที่หลากหลายเมนูให้ท่านได้เลือกทานตามอัธยาศัย นอกจากนั้นโรงแรมที่พักยังห่างจากสถานีรถไฟใต้ดินประมาณ 500 เมตรเท่านั้น





Day 5 : ตลาดปลาซึกิจิ - วัดนาริตะซัง ชินโซจิ - ถนนนาริตะซัง โอโมเตะ ชันโด - อีออน มอลล์ - สนามบินนาริตะ - สนามบินสุวรรณภูมิ

เช้า บริการอาหารเช้า ณ ห้องอาหารของโรงแรม
นำท่านมุ่งหน้าสู่ **ตลาดปลาซึกิจิ** ตลาดสดเก่าแก่แห่งหนึ่งของจังหวัดโตเกียว มีของอร่อยมากมายหลากหลายให้ท่านได้เลือกซื้อแวะชิมความอร่อยกันอย่างจุใจ ภายในตลาดปลา มีร้านทั้งร้านซูชิ แล่ปลาสดๆ ทั้งปลาทูน่า ปลาแซลมอน เป็นต้น ความอร่อยที่ไม่ควรพลาดอีกมากมายเช่น ไช้หวานย่างชื่อดัง ข้าวหน้าปลาไหล ก๋วยเตี๋ยวเนื้อตุ๋นรสเด็ด ฯลฯ รวมถึงผลไม้ที่ท่านสามารถเลือกซื้อกลับบ้านได้อีกด้วย



เที่ยง อีสรอาหารกลางวันตามอัธยาศัย เพื่อไม่เป็นการรบกวนเวลาซื้อปิ้งของท่าน

จากนั้นนำท่านเดินทางสู่ **วัดนาริตะซัง ชินโซจิ** เป็นวัดพุทธนิกายชินนอน ที่มีอายุยาวนานกว่าพันปี และเป็นสถานที่ประดิษฐาน “องค์ฟูโตเมียวโอ” เทพผู้ปกป้องและประทานพรให้สำเร็จในสิ่งที่ปรารถนา ไม่ว่าจะเป็นเรื่องการทำงาน การเรียน หรือการเดินทางปลอดภัย ทำให้วัดแห่งนี้เป็นหนึ่งในจุดขอพรยอดนิยมของทั้งชาวญี่ปุ่นและนักท่องเที่ยวต่างชาติภายในวัดกว้างขวางและร่มรื่น มีทั้งเจดีย์สามชั้นสีแดงสด อาคารไม้โบราณ และสวนญี่ปุ่นที่ดูสงบสวยงามตลอดปี โดยเฉพาะฤดูใบไม้ผลิที่ซากุระบาน หรือฤดูใบไม้ร่วงที่ใบไม้เปลี่ยนสีรอบวัด สวยจนเหมือนหลุดเข้าไปอยู่ในภาพวาดก็ว่าได้



จากนั้นอิสระให้ท่านได้เที่ยวชม **ถนนนาริตะซัง โอโมเตะ ซันโด** เป็นถนนคนเดินโบราณยาว 800 เมตรที่ทอดยาวจากสถานีรถไฟไปสู่วัดนาริตะซัง ซินโซจิ ในจังหวัดชิบะ เต็มไปด้วยบ้านไม้เก่าแก่ สไตล์เอโดะ

ไฮไลท์และสิ่งที่น่าสนใจเมื่อไปเยือนถนนสายนี้ได้แก่

ถนนแห่งปลาไหล: ขึ้นชื่อเรื่องร้านข้าวหน้าปลาไหลย่างเตาถ่านสูตรดั้งเดิม ที่สู้บอดกันมากกว่า ร้อยปี แค่เดินผ่านก็จะได้กลิ่นหอมทลไปทั่ว ร้านดังที่คนนิยมไปต่อคิวคือร้าน Surugaya และ Kawatoyo

ขนมญี่ปุ่นโบราณ: ตลอดสองข้างทางมีร้านขายขนมเซมเบ้ โมจิย่าง ไดฟุกุ ขนมปังไส้ถั่วแดง และมัทฉะสดใหม่ให้เดินชิมตลอดทาง

ร้านขายของที่ระลึก: มีร้านค้ากว่า 150 ร้าน จำหน่ายงานฝีมือท้องถิ่น เครื่องรางวัดนาริตะซัง และของกระจุกกระจิกสไตล์ญี่ปุ่น

จากนั้นนำท่านเดินทางสู่ **อโอง มอลล์** เป็นห้างสรรพสินค้าขนาดใหญ่ของประเทศญี่ปุ่น มีทั้งของฝาก เครื่องดื่ม ขนม อาหารสด ผลไม้สดๆจากสวน ซึ่งผลิตภัณฑ์เหล่านี้จะมีขายจำเพาะเมืองเท่านั้น นอกจากนี้ยังมีผลิตภัณฑ์ยา เครื่องสำอาง สินค้าแบรนด์เนม กระเป๋า เสื้อผ้า รองเท้าราคาถูก มีจำหน่ายอย่างมากมายและหลากหลายอิสระให้ท่านได้เลือกซื้อสินค้าตามอัธยาศัย หากท่านใดหิวๆสามารถแวะไปโซนอาหารซึ่งมีทั้งร้านนั่ง คาเฟ่ และฟู้ดคอร์ทให้ท่านได้เลือกรับประทานตามใจชอบ

ได้เวลาอันสมควรนำท่านเดินทางสู่ **สนามบินนาริตะ** ประเทศญี่ปุ่น

19.10 นำท่านออกเดินทางสู่ **สนามบินสุวรรณภูมิ** ประเทศไทย โดยสายการบิน **ALL NIPPON AIRWAYS** เที่ยวบินที่ **NH805** (บริการอาหารบนเครื่อง)

23.55 เดินทางถึง **สนามบินสุวรรณภูมิ** ประเทศไทย โดยสวัสดิภาพ ... พร้อมความประทับใจ



✓ อัตราค่าบริการนี้รวม



ค่าตัวเครื่องบินไป-กลับพร้อมคณะ



ค่าภาษีสนามบินทุกแห่งที่มี



ค่าน้ำหนักกระเป๋าสัมภาระ
เป็นไปตามสายการบินกำหนด



ค่าจ้างมีคฤหาสน์คอยบริการตลอด
การเดินทาง



ค่าอาหารตามมือที่ระบุในรายการ



ค่ารถรับ-ส่ง และนำเที่ยวตามรายการ



ค่าที่พักตามที่ระบุในรายการ
พักห้องละ 2-3 ท่าน



ค่าเข้าชมสถานที่ต่างๆ ตามรายการ



ค่าประกันอุบัติเหตุระหว่างเดินทาง
วงเงินท่านละ 1,000,000 บาท
เงื่อนไขตามกรมธรรม์



ค่าบริการซึ่งได้รวมภาษีมูลค่าเพิ่ม 7% แล้ว
ถ้าบริษัทสามารถ หัก ภาษี ณ ที่จ่าย 3%
(ยอดก่อนภาษีมูลค่าเพิ่ม)



ค่าน้ำดื่มวันละ 1 ขวดต่อท่าน

✗ อัตราค่าบริการนี้ไม่รวม



ค่าใช้จ่ายส่วนตัวนอกเหนือจากรายการที่ระบุ เช่น ค่าทำหนังสือเดินทาง, ค่าโทรศัพท์, ค่าโทรศัพท์
ทางไกล, ค่าอินเทอร์เน็ต, ค่าซักรีด, มิบบาร์ในห้อง (กรุณาสอบถามจากหัวหน้าทัวร์ก่อนการใช้บริการ)



ค่าดำเนินการอื่นๆ สำหรับผู้ที่ไม่ได้ถือหนังสือเดินทางสัญชาติไทย ค่าดำเนินการ
แจ้งเข้า-ออกประเทศ



ค่าอาหารพิเศษที่นอกเหนือจากรายการทัวร์กำหนด และ รวมถึงการริเควสอาหารพิเศษต่างๆ
เช่น อาหารเจ มังสวิรัต อาหารทะเล เป็นต้น



ค่าบริการอื่นๆเพิ่มของสายการบิน เช่น ที่นั่ง อาหาร วิลแชร์ และ บริการเสริมอื่น (ถ้ามี)



ค่าทิปคนขับรถ และหัวหน้าทัวร์

**** รวมภาษีสนามบินทุกแห่ง และภาษีน้ำมัน ณ วันที่ 01 ก.ค. 68 ****

(บริษัทฯ ขอสงวนสิทธิ์ในการเก็บส่วนต่างเพิ่มกรณีที่มีการเรียกเก็บจากสายการบิน)

เงื่อนไขการยกเลิกการเดินทาง

1. กรณีที่นักท่องเที่ยวต้องการ **ขอยกเลิกการเดินทาง เลื่อน หรือ เปลี่ยนแปลงการเดินทาง**

นักท่องเที่ยว (ผู้มีรายชื่อในเอกสารการจอง) จะต้อง อีเมล เพื่อลงนามในเอกสารแจ้งยืนยันยกเลิกการจอง กับทางบริษัทเป็นลายลักษณ์อักษรเท่านั้น ทางบริษัทไม่รับยกเลิกการจองผ่านทางโทรศัพท์ ไม่ว่าจะกรณีใดๆ ทั้งสิ้น

2. กรณีนักท่องเที่ยวต้องการ **ขอรับเงินค่าบริการคืน** กรุณาส่งเอกสารทางอีเมล เอกสารที่ใช้ประกอบการขอรับเงินคืนรายละเอียดดังนี้

- หน้าสมุดบัญชีธนาคารที่ต้องการให้นำเงินเข้า
- ใบเรียกเก็บเงิน หรือ หลักฐานการชำระเงินค่าบริการต่างๆ ทั้งหมด
- พาสปอร์ตหน้าแรกของผู้เดินทาง

**** กรณีมอบอำนาจจะต้องมีหนังสือมอบอำนาจ และ สำเนาบัตรประชาชนของผู้รับมอบอำนาจ ****

เงื่อนไขการคืนเงินค่าบริการดังนี้

แจ้งยกเลิกก่อนเดินทาง ตั้งแต่ 30 วันขึ้นไป	คืนค่าใช้จ่ายทั้งหมด หรือ หักค่าใช้จ่ายจริงที่เกิดขึ้น (กรณีวันเดินทางตรงกับช่วงวันหยุดนักขัตฤกษ์ ไม่ว่าจะวันใดวันหนึ่ง ทางบริษัทขอสงวนสิทธิ์ในการยกเลิกการเดินทางไม่น้อยกว่า 55 วัน)
แจ้งยกเลิกก่อนเดินทาง 15-29 วัน	เก็บค่าใช้จ่ายก่อนละ 50% ของค่าทัวร์ หรือ หักค่าใช้จ่ายจริงที่เกิดขึ้น (กรณีที่มีค่าใช้จ่ายตามจริงมากกว่ากำหนด ทางบริษัทขอสงวนสิทธิ์ในการเรียกเก็บค่าใช้จ่ายเพิ่ม)
แจ้งยกเลิกก่อนเดินทาง 0-14 วัน	เก็บค่าใช้จ่ายก่อนละ 100% ของค่าทัวร์



เงื่อนไข และข้อควรทราบอื่นๆ ที่ท่านควรทราบ

1. ทัวร์นี้สำหรับผู้มีวัตถุประสงค์เพื่อการท่องเที่ยวเท่านั้น
2. ทัวร์นี้ขอสงวนสิทธิ์สำหรับผู้เดินทางที่ถือหนังสือเดินทางธรรมดา (หน้าปกสีน้ำตาล / เลือดหมู) เท่านั้น กรณีที่ท่านถือหนังสือเดินทางราชการ (หน้าปกสีน้ำเงินเข้ม) หนังสือเดินทางทูต (หน้าปกสีแดงสด) และต้องการเดินทางไปพร้อมคณะทัวร์ อันมีวัตถุประสงค์เพื่อการท่องเที่ยว โดยไม่มีจดหมายเชิญ หรือ เอกสารใดเชื่อมโยงเกี่ยวกับการขออนุญาตการใช้หนังสือเดินทางพิเศษอื่นๆ หากไม่ผ่านการอนุมัติของเคาน์เตอร์เช็คนิวส์ ด่านตรวจคนเข้าเมือง ทั้งฝั่งประเทศไทย (ต้นทาง) ขาออก และ ต่างประเทศ (ปลายทาง) ขาเข้า ไม่ว่ากรณีใดก็ตาม ทางบริษัทขอสงวนสิทธิ์ไม่รับผิดชอบความผิดพลาดที่จะเกิดขึ้นในส่วนนี้ ไม่ว่าส่วนใดส่วนหนึ่ง
3. ทัวร์นี้เป็นทัวร์แบบเหมาจ่ายล่วงหน้าเรียบร้อยแล้วทั้งหมด หากท่านไม่ได้ร่วมเดินทางหรือใช้บริการตามที่ระบุไว้ในรายการ ไม่ว่าบางส่วนหรือทั้งหมด หรือถูกปฏิเสธการเข้า-ออกเมือง หรือด้วยเหตุผลใดๆ ก็ตาม ทางบริษัทขอสงวนสิทธิ์ไม่คืนเงินค่าบริการ ไม่ว่าบางส่วนหรือทั้งหมดให้แก่ท่านไม่ว่ากรณีใดๆ ก็ตาม
4. ทางบริษัทขอสงวนสิทธิ์ไม่รับผิดชอบค่าเสียหายจากความผิดพลาดในการสะกดชื่อ นามสกุล คำนำหน้าชื่อ เลขที่หนังสือเดินทาง เลขที่วีซ่า และอื่นๆ เพื่อใช้ในการจองตั๋วเครื่องบิน ในกรณีที่นักท่องเที่ยว หรือ เอเยนต์ไม่ได้ส่งหน้าหนังสือเดินทาง และ หน้าวีซ่ามาให้กับทางบริษัทพร้อมการชำระเงินมัดจำหรือส่วนที่เหลือทั้งหมด
5. ทางบริษัทขอสงวนสิทธิ์ในการเปลี่ยนแปลงรายการการเดินทางตามความเหมาะสม เพื่อให้สอดคล้องกับ สถานการณ์ ภูมิอากาศ และเวลา ณ วันที่เดินทางจริงของประเทศที่ท่านเดินทาง ทั้งนี้ ทางบริษัทจะคำนึงถึงความปลอดภัย และ ประโยชน์ของลูกค้าเป็นสำคัญ
6. ทางบริษัทขอสงวนสิทธิ์ไม่รับผิดชอบต่อความเสียหายหรือค่าใช้จ่ายใดๆ ที่เพิ่มขึ้นของนักท่องเที่ยวที่ไม่ได้เกิดจากความผิดของทางบริษัท เช่น การก่อการร้าย ภัยสงคราม ภัยธรรมชาติ การจลาจล การปฏิวัติ การนัดหยุดงาน อุบัติเหตุ ความเจ็บป่วย ความสูญหายหรือเสียหายของสัมภาระ ความล่าช้า เปลี่ยนแปลง หรือ การบริการของสายการบิน เหตุสุดวิสัยอื่น เป็นต้น
7. อัตราค่าบริการนี้คำนวณจากอัตราแลกเปลี่ยนเงินตราต่างประเทศ ณ วันที่ทางบริษัทเสนอราคา ดังนั้น ทางบริษัทขอสงวนสิทธิ์ในการปรับราคาค่าบริการเพิ่มขึ้น ในกรณีที่มีการเปลี่ยนแปลงอัตราแลกเปลี่ยนเงินตราต่างประเทศ ค่าตั๋ว เครื่องบิน ค่าภาษีน้ำมัน ค่าภาษีสนามบิน ค่าประกันภัยสายการบิน การเปลี่ยนแปลงเที่ยวบิน ฯลฯ ที่ทำให้ต้นทุนสูงขึ้น
8. มัคคุเทศก์ พนักงาน หรือตัวแทนของทางบริษัท ไม่มีอำนาจในการให้คำสัญญาใดๆ แก่บริษัท เว้นแต่มีเอกสารลงนามโดยผู้มีอำนาจของบริษัทกำกับเท่านั้น
9. นักท่องเที่ยวต้องมีความพร้อมในการเดินทางทุกประการ หากเกิดเหตุสุดวิสัยใดๆ ระหว่างรอการเดินทาง อันไม่ใช่เหตุที่เกี่ยวข้องกับทางบริษัท อาทิ วีซ่าไม่ผ่าน เกิดอุบัติเหตุที่ไม่สามารถควบคุมได้ นอกเหนือการควบคุมและคาดหมาย ทางบริษัทจะรับผิดชอบคืนค่าทัวร์เฉพาะส่วนที่บริษัทยังไม่ได้ชำระแก่ทางลูกค้าของทางบริษัท หรือจะต้องชำระตามข้อ ตกลงแก่คู่ค้าตามหลักปฏิบัติเท่านั้น
10. คณะทัวร์นี้ เป็นการชำระค่าใช้จ่ายทั้งหมดแบบผูกขาดกับตัวแทนบริษัทที่ได้รับการรับรองอย่างถูกต้อง ณ ประเทศปลายทาง ซึ่งบางส่วนของโปรแกรมอาจจำเป็นต้องท่องเที่ยวอันเป็นไปตามนโยบายของประเทศปลายทางนั้นๆ กรณีที่ท่านไม่ต้องการใช้บริการส่วนใดส่วนหนึ่ง ไม่ว่ากรณีใดก็ตาม จะไม่สามารถคืนค่าใช้จ่ายให้ได้ และ อาจมีค่าใช้จ่ายเพิ่มเติมขึ้น ตามมาเป็นบางกรณี ทางบริษัทขอสงวนสิทธิ์ในการเรียกเก็บค่าใช้จ่ายที่เกิดขึ้นจริงทั้งหมดกับผู้เดินทาง กรณีที่เกิดเหตุการณ์นี้ขึ้น ไม่ว่ากรณีใดก็ตาม
11. กรณีลูกค้าที่จองเฉพาะทัวร์ไม่รวมบัตรโดยสารโดยเครื่องบิน (จอยด์แลนด์ทัวร์ ชื่อตั๋วเครื่องบินแยกเอง) ในวันเริ่มทัวร์ (วันที่หนึ่ง) ท่านจำเป็นต้องมารอคณะเท่านั้น ทางบริษัทไม่สามารถให้คณะ รอท่านได้ ไม่ว่ากรณีใดก็ตาม กรณีที่ไฟล์ทของท่านถึงช้ากว่าคณะ และ ยืนยันเดินทาง ท่านจำเป็นต้องเดินทางตามคณะไปยังเมือง หรือ สถานที่ท่องเที่ยวที่คณะอยู่ในเวลานั้นๆ กรณีนี้ จะมีค่าใช้จ่ายเพิ่ม ท่านจำเป็นต้องชำระค่าใช้จ่ายที่ใช้ในการเดินทางด้วยตนเองทั้งหมดเท่านั้น ไม่ว่า กรณีใดก็ตาม และ ทางบริษัทขอสงวนสิทธิ์ไม่สามารถชดเชย หรือ ทดแทน หากท่านไม่ได้ท่องเที่ยวเมือง หรือ สถานที่ท่องเที่ยวใดๆ สถานที่หนึ่ง ทุกกรณี เนื่องจากการชำระแบบเหมาจ่ายกับตัวแทนแล้วทั้งหมด