

รหัสทัวร์ ICN06.01 (กรุณาแจ้งรหัสโปรแกรมทุกครั้งที่สอบถาม)

รับลูกค้าที่บินและไมบิน KETA

JK100.2

ส่องเกาหลีเหนือ...ผ่านแก้วกาแฟ

# KOREA SUPER CHIC

สนุกสุดคุ้ม บัตร Special Pass เล่นเครื่องเล่นได้ไม่อัน! #Everland Theme Park

มรดกโลก ชวอนฮวาซอง

ห้องสมุด Starfield ชวอน

พิเศษ! จิมดัก BBQ บุฟเฟต์ไม่อัน

เกาหลี 5 วัน

เที่ยวคุ้มครบจบ ในทริปเดียว

## เริ่ม 22,900

เดินทาง กรกฎาคม-พฤศจิกายน 69

• พระราชวังแองกุง • 3 เกาะลอยน้ำ • น้ำพุสายรุ้งสะพานบันโพ • ถนนสายออโรรา Inspire Entertainment

JK100.2-V1150526	เดินทาง	กรุ๊ป	อาหาร	ที่พัก	รถโค้ช	บหนรถ	ประกัน	K-ETA
5	กรกฎาคม - พฤศจิกายน 69	> 15	8 มื้อ	3*** ดาว	25/40 ที่นั่ง	หน้ารถ 1 ขวด ทุกวัน	อุบัติเหตุ รวม	มี/ไม่มี รับได้
วัน	คืน							







เปิดโลกใหม่ที่เกาหลีเหนือ! แบบไม่ต้องข้ามพรมแดน ณ สวนนิเวศสันติภาพเอจิบง เขตปลอดทหารเกาหลีใต้-เหนือ พร้อมดื่มด่ำกับวิวพานอรามาของเกาหลีเหนือแบบใกล้ชิดเพียง 400 เมตร! ทำท่ายืดจำกัด กับเส้นทางศึกษาธรรมชาติและสะพานแขวนลอยฟ้าโซจู ดื่มกาแฟ Starbucks สาขาเดียวในโลก ที่ตั้งอยู่ในเขตปลอดทหาร พร้อมชมวิวเกาหลีเหนือผ่านแก้วกาแฟในบรรยากาศเอ็กซ์คลูซีฟ สถานที่แห่งนี้ท่านจะได้สัมผัสประสบการณ์สันติภาพในทุกอณูไม่ว่าจะเป็นการเล่นชมธรรมชาติอันร่มรื่น การเรียนรู้ประวัติศาสตร์อันยาวนาน หรือการชมวิวพานอรามาข้ามชายแดนเกาหลีเหนือและเกาหลีใต้ ที่สวนแห่งนี้ สถาปัตยกรรมที่สวยงาม ผลงานของสถาปนิกชื่อดังชาวเกาหลีใต้ และนิทรรศการสุดตื่นตาตื่นใจที่นำเสนอเรื่องราวของสันติภาพผ่านเทคโนโลยีสุดล้ำ *(ค่าขนมและเครื่องดื่มไม่ได้อยู่รวมไว้ในรายการทัวร์)*

**อาหารกลางวัน** หนึ่งในเมนูดังของชาวเกาหลี “ คัมจาทัง ” หรือ ต้มซุปกระดูกหมู (มื้อที่1)

ประกอบไปด้วยส่วนผสมที่สำคัญคือ กระดูกหมูส่วนซี่โครง/สันหลัง ต้นหอม พริกแกง งาดำป่า โดยปล่อยเคี่ยวกระดูกหมูและเครื่องเคียงตลอดทั้งวันทั้งคืน เจ้าซี่โครงหมูจะเปื่อยมากๆ แฉมหวานนุ่มอร่อยสุดๆ รสชาติจะเผ็ดนิดๆ ทานคู่กับข้าวสวยและเครื่องเคียง เมนูนี้มีครบทั้งโปรตีน แคลเซียม วิตามิน บี1 ซึ่งเกาหลีเชื่อว่าสามารถช่วยปัญหาการกรนและชะลอความแก่ ยังเป็นเมนูยอดนิยมในหมู่คนที่ชอบดื่มเหล้าโซจู และ คนที่ต้องการแก้แองค

**สวนสนุกเอเวอร์แลนด์** ถูกขนานนามว่าเป็น “ ดิสนีย์แลนด์เกาหลี ” ตั้งอยู่ในหุบเขา โดยแบ่งความสุขออกเป็นโซนต่างๆ เช่น Festival World, Global Fair, American Adventure, Magic Land, European Adventure และ Equatorial Adventure และ Zootopia ท่านสามารถปล่อยความแก่และเติมเต็มความสุขของท่านด้วยบัตร Special Pass Ticket สนุกสนานกับเครื่องเล่นต่างๆ ซึ่งท่านสามารถเลือกเล่นเครื่องเล่นได้ไม่จำกัดรอบ ไม่ว่าจะเป็นที่เอ็กเพรส-รลไฟลอยฟ้ารางไม้ที่สูงที่สุดในโลก รถไฟเหาะ หนอนสะบัด ชาร์ป โรงหนังสามมิติ บ้านผีสิงหมุน ตีลังกาสองตลบ ชมสิงโตยีราฟ เสือ หมี่ที่สามารถสื่อสารกับคนขับได้อย่างดีที่ป่าซาฟารี เดินแหวะทักทายสัตว์ต่างๆ ใกล้ชิด เช่น อัลปากา เพนกวิน แพนด้า และสัตว์อีกหลายชนิดที่หายาก เปิดโลกสวนสัตว์เปิดที่ Lost Valley กับรถบัสสะเทินน้ำสะเทินบก และอื่นๆ





เพลิดเพลินไปกับขบวนพาเหรด และโชว์ต่างๆ อีกมากมาย ร้านอาหาร ร้านค้าของที่ระลึก **ชมเทศกาลดอกไม้บาน** ซึ่งผลัดเปลี่ยนหมุนเวียนตามฤดูกาล **ฤดูร้อนจะเป็นดอกกุหลาบและดอกกลีบลีบาน ฤดูใบไม้ผลิจะเป็นดอกทิวลิปบาน ฤดูใบไม้ร่วงจะเป็นดอกเบญจมาศบาน ฤดูหนาว (ช่วงต้นเดือนธันวาคมถึงปลายกุมภาพันธ์) ร่วมฉลองเทศกาลหิมะสนุกแบบไม่รู้ลืมกับการเล่นสโนว์สเลดแบบไม่จำกัดรอบหรือท่านใดอยากประลองความท้าทายกับการนั่งสโนว์บัสเตอร์ก็ไม่ว่ากัน.....ขอบอกว่ามันส์มาก**

**อาหารค่ำ BBQ บาร์บีคิวบุฟเฟต์เกาหลี สเตลกินไม่อั้น อิ่มแบบเลือกได้ในสเตลล์คุณ (มีที่2)**

มีบริการเนื้อหมู เนื้อวัว และ วัตถุดิบต่างๆ ให้เราได้เลือกมาปิ้งย่างกัน ยังมีเครื่องเคียงที่ต้องทานคู่กัน เช่น น้ำจิ้มเต้าเจี้ยว ซัมจัง ผักกาดหอมซังชู กระเทียม เครื่องเคียงต่างๆ ข้าวสวย ให้ท่านตักกินซ้ำๆ ได้ ไม่ต้องเกรงใจ

**หลังจบรายการท่องเที่ยว พาท่านเข้าพักที่โรงแรม TRINITY Hotel**

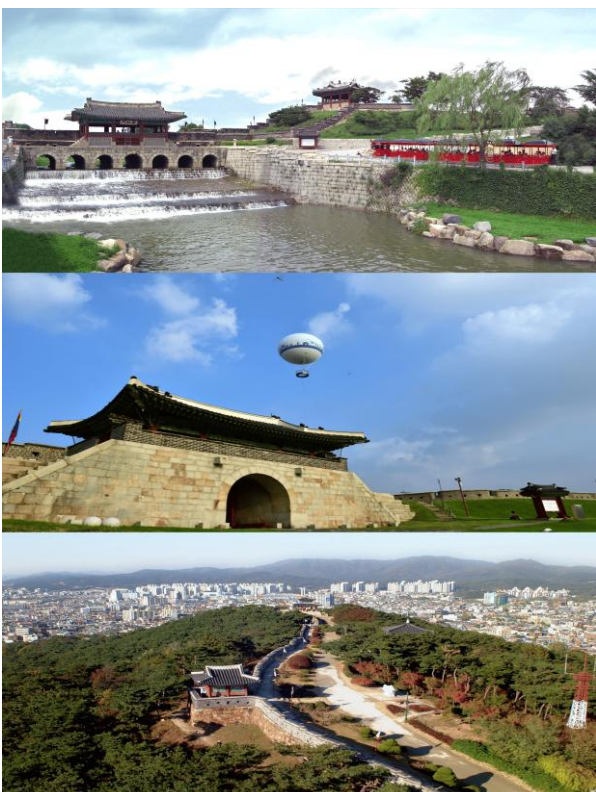
**หรือ เทียบเท่าระดับ 3 ดาว\*\*\* พัก 1 คืน**

**โรงแรมที่พักรจะถูกเลือกโดยเกาหลี เนื่องจากเป็นราคาพิเศษ**

**DAY**
**3**
**จังหวัดเคียงกี - เมืองหลวงกรุงโซล**
**ป้อมมรดกโลกฮวาซอง  วังรองแห่งโซซอน & ห้องสมุดสุดอลังการ อิมท้อง ซ็อบ  
ปึงย่านฮิตกรุงโซล**
**รับประทานอาหารเช้า ที่ ห้องอาหารโรงแรม และ คินห้องพัก (มื้อที่3)**

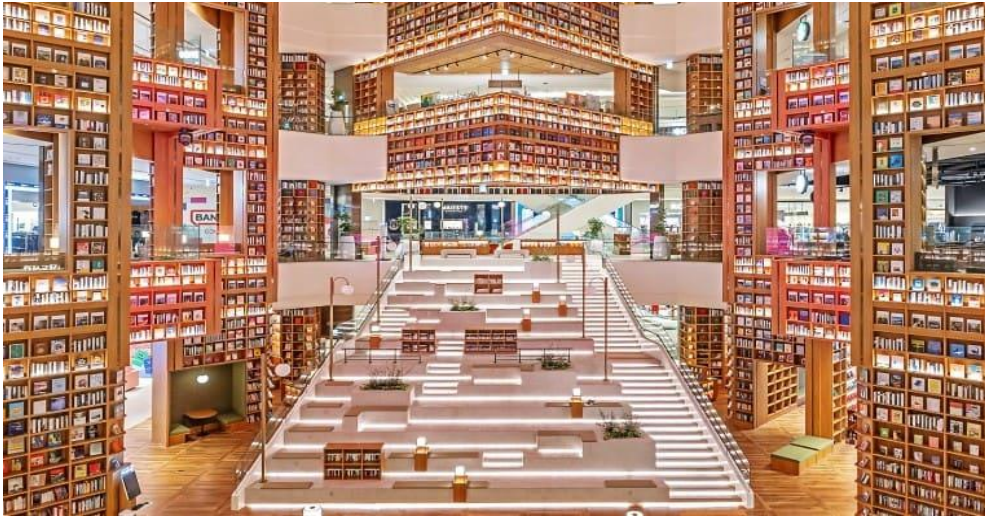
**สัมผัสความยิ่งใหญ่แห่งอดีต ณ วังฮวาซอง แสงกรุง** นาม " วังรอง " แห่งราชวงศ์โซซอน วังแห่งนี้ตั้งอยู่ใจกลางป้อมฮวาซองอันงดงาม ซึ่งในอดีตเคยเป็นสถานที่ประทับของพระเจ้าจงโจ กษัตริย์องค์ที่ 22 แห่งราชวงศ์โซซอน ผู้ทรงเสด็จมาพำนัก ณ ที่แห่งนี้บ่อยครั้งถึง 13 ครั้งต่อปี โดยใช้เป็นพระตำหนักชั่วคราวระหว่างการเสด็จแปรพระราชฐาน เพื่อประกอบพิธีบวงสรวงดวงพระวิญญาณของพระราชบิดา ณ สุสานที่อยู่ใกล้เคียง วังฮวาซอง แสงกรุง มีความสำคัญอย่างยิ่งต่อขั้ววงปลายราชวงศ์โซซอน ไม่เพียงเป็นที่ประทับยามฉุกเฉิน แต่ยังถูกวางแผนและจัดสร้างขึ้นด้วยวัตถุประสงค์ทางการเมืองและทางทหารที่แยบยล เมื่อก้าวเข้าสู่ภายใน ท่านจะได้พบกับพระตำหนักหลายหลังที่เชื่อมต่อถึงกันอย่างเป็นระเบียบและสวยงาม สะท้อนถึงสถาปัตยกรรมอันประณีตในยุคนั้น นอกจากนี้ บริเวณลานกว้างด้านหน้าวัง ยังมีโอกาสได้ชมพิธีเปลี่ยนเวรยามของทหารรักษาพระองค์อันน่าตื่นตาตื่นใจ ซึ่งจัดขึ้นตามเวลาที่กำหนด

**เช็กอินแลนด์มาร์คสุดอลังการแห่งชวอน! ห้องสมุดชวอนสตาร์ฟิลด์ ณ ห้าง Starfield Mall** ที่นี้ใหญ่กว่า Starfield Library ใน Coex ถึง 3 เท่า! ด้วยพื้นที่กว้างขวางกว่า 331,000 ตารางเมตร โชนห้องสมุดตั้งอยู่บนชั้น 4-7 สูงถึง 22 เมตร เตรียมตัวพบกับมุมมองรูปสุดปัง! ที่นี้ไม่ใช่แค่ห้องสมุดธรรมดา แต่เป็นสถาปัตยกรรมแห่งการเรียนรู้ที่ออกแบบมาอย่างสวยงามและสร้างสรรค์ ให้เราได้สัมผัสบรรยากาศการอ่านหนังสือที่ไม่จำเจ พร้อมตีพิมพ์กับหนังสือและนิตยสารชื่อดังกว่า 50,000 เล่มทั้งในและต่างประเทศ และไม่ใช่แค่ห้องสมุดเท่านั้น! Starfield Mall ยังเป็นแหล่งรวมร้านค้าแบรนด์ดังและร้านอาหารยอดนิยม

**อิสระอาหารกลางวัน เพื่อให้ท่านได้เลือกสรรร้านอาหาร และช้อปปิ้งตามใจปรารถนา !**


**ป้อมปราการชวอนฮวาซอง (ป้อมดอกไม้)** ได้รับการขึ้นทะเบียนเป็นมรดกโลกทางวัฒนธรรมขององค์การยูเนสโก UNESCO เมื่อปี ค.ศ. 1997 จากการใช้วิทยาการการก่อสร้างระหว่างวิธีของชาวตะวันตก และวิธีของชาวตะวันออกผสมผสานเข้าด้วยกัน มีการใช้ปูนจันเป็นครั้งแรกในการก่อสร้าง ซึ่งถือว่าทันสมัยสุดๆ ในยุคนั้น ป้อมมรดกโลกฮวาซองที่สง่าและงดงามนี้ มีอายุมากกว่า 200 ปี ย้อนอดีตกลับไปป้อมแห่งนี้ถูกสร้างขึ้นในสมัยพระเจ้าจงโจ กษัตริย์องค์ที่ 22 แห่งราชวงศ์โซซอน พระองค์ทรงต้องการสร้างป้อมแห่งนี้ขึ้นมาเพื่อระลึกแก่พระราชบิดาซึ่งถูกใส่ร้ายจากราชสำนักและถูกขังจนสิ้นพระชนม์ และต้องการสร้างเมืองหลวงขึ้นมาใหม่ เพื่อเสริมความยิ่งใหญ่ของความเป็นกษัตริย์ ตัวป้อมฮวาซองนี้ถูกสร้างทอดตัวยาวไปตามแนวไหล่เขาและที่ราบ โอบล้อมเมืองชวอนไว้เป็นรูปวงไข่ขนาดใหญ่ หรือบ้างก็ว่าดูเหมือนรูปดอกไม้ ยาวประมาณ 5,500 เมตร ประกอบด้วยเชิงเทิน 48 ป้อม เพราะบางส่วนถูกทำลายไปเมื่อสมัยญี่ปุ่นเข้ามารอบครอง และสมัยเกิดสงครามเกาหลี

**❖ เลือกซื้อเพิ่ม! บอลลูนชมวิวยุสตอลังการ ณ**
**ป้อมมรดกโลกชวอนฮวาซอง ราคา: ท่านละ 50,000 วอน ❖**



**ถนนสายคาเฟ่สุดชิค แสงกรุงดง** ย่านเก่าแก่ใกล้พระราชวังฮวาของ ไค้กลายเป็นแหล่งรวมคาเฟ่สุดเก๋ใกล้สไตล์มินิมอล โมเดิร์น ไปจนถึงคาเฟ่ที่ตกแต่งด้วยของเก่า และร้านค้าเล็ก ๆ น่ารักมากมาย ทำให้ที่นี่เป็นจุดหมายปลายทางยอดนิยมของนักท่องเที่ยวและคนท้องถิ่นที่ชื่นชอบบรรยากาศสบายๆ และการถ่ายรูปสวยๆ



**ได้เวลาสมควร พาท่านไปสัมผัสความสวยงามแบบฉบับชาวเกาหลี** ที่ตึ่เจาะตลาดไปทั่วโลก โดยเฉพาะตลาดเอเชีย ทางบริษัทผู้ผลิตเครื่องสำอางค์มักจะคิดค้นผลิตภัณฑ์ใหม่ๆ ออกมาจำหน่ายอยู่ตลอดเวลาเพื่อตอบสนองความต้องการของผู้ใช้ เพื่อดูแลผู้หญิงทั้งสาว ทั้งหนุ่ม ทั้งไม่สาว ทั้งไม่หนุ่ม คนเกาหลีให้ความสำคัญกับเรื่องผิวหน้าเป็นอันดับแรก ต้องการให้ดูเป็นธรรมชาติที่สุด จึงเน้นการใช้กลุ่มบำรุงผิวพื้นฐาน และแบบเจาะลึก เพื่อสนองความต้องการและการช่วยแก้ปัญหาผิวพรรณ ท่านสามารถเลือกซื้อผลิตภัณฑ์การดูแลผิวพรรณอย่างถูกต้องกับผู้อำนวยการเครื่องสำอางเวชสำอาง ที่ **ศูนย์เครื่องสำอางเวชสำอาง**

**ย่าน่านมหาลัยฮงแด แหล่งรวมร้านอาหารและร้านค้าที่ม่น่ารักต่างๆ** ของวัยรุ่นชาวโสม มีสินค้าเสื้อผ้าแฟชั่นแบรนด์เกาหลี รองเท้ากระเป่า เครื่องสำอาง เครื่องประดับ งานศิลป์ ซีดีเพลง-หนัง และโปสเตอร์ดาราที่กำลังฮอตฮิต หลากหลาย ฯลฯ บางครั้งยังมีบรรดาศิลปินเพื่อชีวิตเปิดแสดงดนตรีเรื่อยๆ ให้ฟังให้ชมอีกด้วย **เอาใจสาวกป๊อปปาร์ทถึงย่านฮงแด** พาท่านสู่ **ร้านป๊อปปาร์ท (POP MART)** แบรินด์ของเล่นดีไซเนอร์จากจีน กำลังได้รับความนิยมอย่างมากในหมู่วัยรุ่น ให้ท่านที่เลือกชมสินค้า Art Toy จากแบรนด์ป๊อปปาร์ทมากมาย อาทิเช่น Molly, Crybaby, Skullppanda, Dimoo, Labubu, Zsiga เป็นต้น

**อาหารเย็น เมนูหม้อดิน “ ซัมเกทัง หรือ ไก่ตุ๋นโสม “ ท่านละ 1 ตัวไก่ (มีที่4)**

ไก่ตุ๋นโสมถือเป็นเมนูอาหารชาววังตั้งแต่สมัยราชวงศ์โชซอน โดยใช้ไก่ที่มีอายุวัยรุ่น ภายในตัวไก่จะมีข้าวเหนียว รากโสม พุทราแดงและเคล็ดลับในการตุ๋นเพื่อให้รสชาติกลมกล่อม เนื้อไก่นุ่มและย่อย เสริมพร้อมเครื่องเคียงคู่โต๊ะ





**พิพิธภัณฑ์สาหร่ายทะเล** สถานที่ให้ความรู้และจัดแสดงนิทรรศการสาหร่ายทะเลเกาหลีอย่างครบวงจร สาหร่ายทะเลมีแหล่งเพาะเลี้ยงอยู่บริเวณฝั่งตะวันตกของประเทศเกาหลี ซึ่งเป็นพื้นที่ที่มีแดดแรง คนเกาหลีจะนำสาหร่ายมาใช้ในชีวิตประจำวัน ตั้งแต่นำมาเป็นส่วนประกอบอาหาร ขนมกินเล่น สกัดเป็นเครื่องสำอาง เครื่องสำอาง และ อาหารเสริม ซึ่งได้รับการพิสูจน์ทางวิทยาศาสตร์แล้วว่าสาหร่ายทะเลมีประโยชน์ต่อสุขภาพและคุณค่าทางโภชนาการสูง

**พิเศษ!** ได้ ลิ้มลองสาหร่ายทะเลแปรรูปที่พร้อมทานได้เลย **เรียนรู้วิธีการทำคิมบับ (ข้าวห่อสาหร่าย)** อาหารง่ายๆที่คนเกาหลีนิยมรับประทาน คิม แปลว่า สาหร่าย บับ แปลว่า ข้าว จะเป็นแท่งยาวๆ แล้วแค้ก็จะหั่นเป็นชิ้นๆพอดีคำ จิ้มกะชีอิ้วคังจิงเกาหลีหรือวาซาบิก็ได้ **ขอเชิญชวนท่านแต่งชุดพื้นเมืองเกาหลี “ ฮันบก ” พร้อมพร้อมต่างๆ เพื่อถ่ายรูปเป็นที่ระลึกกับภาพถ่ายสามหรือสี่มิติเก้กับท่าแอคติ้งตามไอเดีย** เพื่อถ่ายทอดความงามและความอ่อนช้อยของวัฒนธรรมเกาหลี เพราะ ฮันบก เป็นเครื่องแต่งกายประจำชาติเกาหลีที่ที่สวมใส่ในชีวิตประจำวันเป็นเวลาพันปีมาแล้ว ปัจจุบันชุดประจำชาติฮันบก จะใช้สวมเฉพาะในโอกาสพิเศษต่าง ๆ เช่น งานมงคลสมรส วันขึ้นปีใหม่ วันขอบคุณพระเจ้า



**อิสระอาหารกลางวัน** เพื่อให้ท่านได้เลือกสรรร้านอาหาร และช้อปปิ้งตามใจปรารถนา !

**ภูเขา นัมซาน Namsan** ภูเขาเพียงลูกเดียวใจกลางเมืองหลวงและอิสระถ่ายรูปคู่หอคอย N Tower เป็น 1 ใน 17 หอคอยเมืองที่สูงที่สุดในโลก สูงถึง 480 เมตรเหนือระดับน้ำทะเล สถานที่ละครหนังเกาหลีหรือหนังไทยสไตล์เกาหลีมาถ่ายทำกัน (ความเชื่อ: เตรียมแม่กุกยู แจ ลูกกุกยูแจเพื่อไปลือคกุกยูแจคู่รัก ณ Love Rock Cable ซึ่งเชื่อกันว่า ถ้าใครขึ้นมาคล้องกุกยูแจและโยนลูกกุกยูแจทิ้งไป คู่รัก คู่ครอบครัว คู่เพื่อน คู่พี่น้อง คู่มิตรนั้นจะมีความรักที่ยั่งยืนหรือไม่มีใครมาพรากจากกันได้) **(ค่า Cable Car ขึ้นสู่ภูเขานัมซานและค่าบัตรลิฟท์ขึ้นสู่จุดชมวิวบนหอคอย ไม่รวมไว้ในค่าทัวร์ หากสนใจใช้บริการ.....โปรดติดต่อไกด์)**

หมู่บ้านพื้นเมืองนัมซาน พาท่านย้อนเวลาหาอดีตที่ฟิลดองซึ่งอยู่ทางตอนเหนือของภูเขาซัมซาน มีสายน้ำใสไหลผ่านและมีศาลาชอนนูกัก แหล่งอาศัยของนกกระเรียน แหล่งพักผ่อนที่มีชื่อเสียงในฤดูร้อนของราชวงศ์โชซอน แต่ในปัจจุบันเป็นที่ตั้งของบ้านชนชั้นบางหรือชนชั้นราชการหรือชั้นสูงเกาหลีในสมัยเมื่อ 600 ปีที่แล้ว บ้านกว่าห้าหลังที่หมู่บ้านนัมซานฮันอก จะทำให้เราได้เห็นภาพการใช้ชีวิตประจำวัน เครื่องใช้ไม้สอย การกิน การอยู่ และการจัดแต่งบ้าน และหากเราเดินไปจนถึงปลายสวนเกาหลี เราจะพบโคมไฟที่สร้างขึ้นเพื่อเฉลิมฉลองกรุงโซลครบ 600 ร้อยปี ภายในบรรจุของจำนวน 600 ชิ้นที่เป็นตัวแทนของเมืองและผู้คนกรุงโซลในปี 1994 โดยจะรอปเปิดในอีก 400 ปีข้างหน้า (2394)



**เพลิดเพลินกับการช้อปปิ้ง ณ ห้างปลอดภาษีดิวตี้ฟรี** (ปัจจุบันเป็นที่นิยมมาก เพราะดิวตี้ฟรีประเทศนี้ มีถึง 5 บริษัท แข่งขันกัน) ให้ท่านได้เลือกซื้อสินค้าแบรนด์เนมนำเข้าจากต่างประเทศมากมายหลากหลายชนิด รวมทั้งสินค้าแบรนด์เกาหลียอดนิยมที่ชาวเกาหลี ชาวจีนและชาวญี่ปุ่น นิยมมาเลือกซื้อหากันมากมาย

**ย่านเมียงดอง หนึ่งในสถานที่ช้อปปิ้งยอดนิยมของนักท่องเที่ยวชาว** เต็มไปด้วยร้านค้ามากมายหลายแบรนด์ด้วยกัน ทั้งแบรนด์เสื้อผ้า กระเป๋า รองเท้า เครื่องประดับ เครื่องสำอาง ร้านทำผม ร้านกาแฟ ไปจนถึงร้านอาหารหลากหลายสไตล์ และ ร้านอาหารขายบนรถเข็น Food Truck ไม่ว่าจะเป็นของคาว ของหวาน หลากรูปแบบ ให้เราเลือกตัดสินเอง ว่าร้านไหนเด็ด ร้านไหนโดนใจ และบริเวณภายในย่านเมียงดอง ยังเป็นที่ตั้งของ **โบสถ์เมียงดอง สัญลักษณ์อันศักดิ์สิทธิ์ใจกลางกรุงโซล** มหาวิหารแห่งนี้ ตั้งตระหง่านโดดเด่นใจกลางกรุงโซล เปรียบเสมือนสัญลักษณ์อันศักดิ์สิทธิ์ของคริสตจักรคาทอลิกในเกาหลีใต้ สร้างขึ้นในปี ค.ศ. 1898 ในสมัยปลายราชวงศ์โชซอน สถาปัตยกรรมแบบโกธิคอันงดงาม ไต๋ถุนโบสถ์แห่งนี้ ยังมีพื้นที่วัฒนธรรม 1898 ประกอบด้วยร้านกาแฟ แกลเลอรี และร้านหนังสือ เหมาะสำหรับการพักผ่อนและเติมพลังกับบรรยากาศย้อนวัย

**อาหารเย็น เมนูไก่พะโล้จิมทัก หรือ ไก่ต้มแห่งเมืองอันดอง (มื้อที่6)**



อาหารจานนี้ถือเป็นการพิเศษเมนูหนึ่ง...บนโต๊ะอาหารของบ้านเศรษฐีในหมู่บ้านอันดงในสมัยราชวงศ์โชซอน อุดมไปด้วยโปรตีนจากไก่ วิตามิน แร่ธาตุต่างๆ จากสารพัดผัก และเส้นเส้นจันทร์เกาหลี อาหารมีรสจัดจ้านเผ็ดๆ ร้อนๆ เค็มๆ หอมๆ จากพริกที่ได้ชื่อว่าเผ็ดที่สุดในเกาหลี Cheong Yang Gochu และ ซอสแม็กกี้ Ganjang หลังจบบรรยากาศท่องเที่ยว พาท่านเดินทางกลับที่พัก

**DAY**  
**5**

เมืองหลวงกรุงโซล – สนามบินนานาชาติอินชอน ประเทศเกาหลีใต้ – สนามบินนานาชาติสุวรรณภูมิ ประเทศไทย ส่งท้ายเกาหลี ซ้อปสุขภาพ แสงสี Aurora ซ้อปปังของฝาก บินกลับไทย



รับประทานอาหารเช้า ที่ ห้องอาหารโรงแรม และ คืนห้องพัก **(มือที่7)**

**ศูนย์น้ำมันสนเข็มแดง** ซึ่งผลิตจากโบบสนเข็มแดงในประเทศเกาหลี เพื่อช่วยผู้ที่มีปัญหาเรื่องไขมันอุดตันในเส้นเลือดคลอเรสเตอรอลในเลือดสูง ไซซ้อเลียม หรือ การไหลหมุนเวียนของเลือด เป็นต้น กว่าจะมาทำเป็นน้ำมันสนสกัดได้ 1 แคปซูล ต้องใช้โบบสนเข็มแดงประมาณ 2.7 ก.ก. แนะนำให้ทุกท่านเลือกซื้อเป็นของฝากสุขภาพเพื่อตัวท่านเองและคนที่ท่านรักหรือคนที่ท่านเคารพ เพราะเป็นสารอาหารธรรมชาติ ที่วิจัยจากโรงพยาบาลชั้นนำในเกาหลีแล้วว่า ไม่มีผลข้างเคียง

**เช็คอิน ! Aurora ออโรรา คือถนนสายบันเทิงสุดล้ำ** ยาวกว่า 150 เมตร รายล้อมไปด้วยจอ LED ความคมชัดสูง เสมือนจริงราวกับมีชีวิตบนผนังและเพดาน พาเราทะยานสู่โลกเหนือคำบรรยาย เดินเล่นไปตามทางเดิน สัมผัสประสบการณ์เสมือนหนึ่งเดินอยู่กลางป่าวิเศษ ใต้ท้องฟ้าสีครามกว้างใหญ่ หรือ ดำดิ่งสู่ใต้ทะเลสีฟ้าใส ออโรรา ชวนเราท่องเที่ยวไปทั่วทุกมุม ของยุโรปเหนือ ในโลกดิจิทัล ที่ยิ่งใหญ่ไม่เคยมีมาก่อน เตรียมพร้อมเปิดประตูสู่โลกแห่งจินตนาการอันน่าทึ่ง ณ **Inspire Entertainment Resort (Aurora)** รีสอร์ทสุดหรูครบวงจรที่ได้รับการขนานนามว่าเป็น **“ Mohegan INSPIRE ”** เป็นรีสอร์ทแบบครบวงจรที่ประกอบด้วยโรงแรม สวนน้ำ คาสิโน ร้านอาหาร คาเฟ่ K-Wellness K-Beauty (ศัลยกรรม, Anti-Aging) ศูนย์ประชุม และสิ่งอำนวยความสะดวกอื่นๆ อีกมากมาย

อาหารกลางวัน ลิ้มลองเมนูหมูไฟบลูโกกิ (บลู หมายถึง ไฟ และ โกกิ หมายถึง เนื้อสัตว์) **(มือที่8)**

ต้นกำเนิดอาหารชนิดนี้มาจากเมืองเพียงอันของประเทศไทยเหนือ ตั้งแต่ครั้งสมัยอาณาจักรโกกูเรียว โดยนำเนื้อหมูสไลด์หมักซอสคั้นจิ้งและเครื่องปรุงรสต่างๆ เมื่อนำมาปรุงย่างคลุกเคล้ากับกะทะ เมื่อปรุงสุกจะมีรสออกหวานนุ่ม ทานคู่กับข้าวสวย เครื่องเคียงต่างๆ

แวะอุดหนุน ศูนย์รวมของพื้นเมือง ก่อนอำลาเกาหลี ซึ่งท่านสามารถเลือกซื้อสินค้าเกาหลีไปเป็นของฝากหรือไว้ทานกันในครอบครัว เช่น สาหร่ายหลากหลายรูปแบบ หลากกรสชาติ ขนมอร่อยต่างๆ บะหมี่ราเมียน อูด้ง กิมจิ น้ำจิ้มปรุงรสหมูย่างเกาหลี ไก่ตุ๋นโสมสำเร็จรูป หมอนสุขภาพ ของที่ระลึก เป็นต้น

**ได้เวลาสมควร** ✈️ เดินทางสู่ สนามบินนานาชาติอินชอน (ICN)

**เพื่อเตรียมความพร้อมเช็คอิน** เดินทางสู่ประเทศไทย โดยสายการบิน Jeju Air (7C), T'Way (TW) ใช้เวลาบินประมาณ 5.45 ชั่วโมง พิเศษ! สามารถได้ท้องเครื่อง 20 กิโลกรัม (15 กิโลกรัม + ฟรี! 5 กิโลกรัม) และถือขึ้นเครื่องได้อีก 10 กิโลกรัม (สายการบินไม่อนุญาตให้นำอาหารภายนอกขึ้นมารับประทานบนเครื่อง แต่มีบริการจำหน่ายอาหารและเครื่องดื่ม) ค่าๆ เดินทางถึง สนามบินนานาชาติสุวรรณภูมิ (BKK) ประเทศไทย โดยสวัสดิภาพ

\*\*\*\*\*

**เทศกาลดอกซากุระโยอิโด จัดขึ้นทุกปีของกรุงโซล ประเทศเกาหลีใต้**  
**จะจัดขึ้นในช่วงต้นเดือนเมษายนของทุกปี ซึ่งเป็นช่วงที่ดอกซากุระบานสะพรั่งเต็มที่**



**ย่านโยอิโด** ซึ่งเป็นที่ตั้งอาคารรัฐสภาเกาหลี โดยถนนด้านหลังอาคารรัฐสภาจะเรียงรายไปด้วยต้นพืดอกตบาน (ซากุระเกาหลี) ถือเป็นถนนพืดอกตบานซากุระเกาหลีที่โด่งดังที่สุดของกรุงโซล มีต้นซากุระประมาณ 1,500 ต้นที่ตั้งอยู่ริมถนน ซึ่งอาจมีการจำกัดการเข้าของยานพาหนะ ดังนั้นคณะอาจต้องลงเดินชมเป็นระยะทางพอสมควรพืดอกตบานสะพรั่งขาวอมชมพูช่วงใบไม้ผลิที่เกาหลี ให้ผู้คนได้ชื่นชมและเป็นสัญลักษณ์ของวิถีชีวิต เทศกาลดังกล่าวเป็นเวลาแห่งการเฉลิมฉลองอย่างรื่นเริงใต้ต้นซากุระที่ครอบครัวและญาติมิตรจะมาร่วมปิกนิก เพื่อชื่นชมความสวยงามของธรรมชาติ การบานของดอกพืดอกตแต่ละปี อาจจะไม่คลาดเคลื่อนตามสภาวะอากาศ

หมายเหตุ:

- **การปรับเปลี่ยนโปรแกรม ราคา และเที่ยวบิน:** โปรแกรมทัวร์ ลำดับการท่องเที่ยว **ราคา (ซึ่งอาจปรับตามภาษีสายการบิน เช่น ภาษีน้ำมัน/อื่นๆ อิงอัตรา ณ วันที่ 15.05.26)** เที่ยวบิน และตารางบิน อาจเปลี่ยนแปลงหรือปรับเปลี่ยนได้ตามความเหมาะสม โดยไม่จำเป็นต้องแจ้งล่วงหน้า ทั้งนี้ขึ้นอยู่กับสถานการณ์ท้องถิ่น สภาพอากาศเทศกาล ปัจจัยทางการเมือง สายการบิน การจราจร หรือเหตุการณ์นอกเหนือการควบคุม อย่างไรก็ตาม บริษัทฯ จะคำนึงถึงประโยชน์และความปลอดภัยของท่านเป็นสำคัญสูงสุดเสมอ
- **รูปภาพประกอบ:** ภาพทั้งหมดในโปรแกรมใช้เพื่อความเข้าใจและส่งเสริมการท่องเที่ยวเท่านั้น อาจไม่ตรงกับสภาพปัจจุบันเสมอไป
- **ประกันการเดินทาง:** ประกันการเดินทางที่จัดทำโดยบริษัทฯ คำนึงเฉพาะประกันอุบัติเหตุในการเดินทาง **ไม่รวมประกันสุขภาพและโรคประจำตัว** หากต้องการซื้อประกันสุขภาพเพิ่มเติม กรุณาสอบถามเจ้าหน้าที่ทัวร์ก่อนเดินทาง
- **ความรับผิดชอบและเหตุสุดวิสัย:** บริษัทฯ จะไม่รับผิดชอบและไม่สามารถคืนค่าใช้จ่ายใดๆ ได้ หากเกิดเหตุสุดวิสัย หรือเหตุการณ์นอกเหนือการควบคุมของบริษัทฯ รวมถึงการถูกปฏิเสธเข้า/ออกเมือง หรือการไม่เข้าร่วมกิจกรรม/รับประทานอาหารบางมื้อ (โปรดดูรายละเอียดเพิ่มเติมในหัวข้อ 'ความรับผิดชอบและเหตุสุดวิสัย')

- **บริการรถนำเที่ยว:** จะบริหารเวลาตามความเหมาะสม (6-12 ชม./วัน) ตามกฎหมายแรงงาน หากใช้รถเกินเวลาที่กำหนด อาจมีค่าใช้จ่ายเพิ่มเติม หรือจำเป็นต้องเปลี่ยนรถใหม่ (โปรดดูรายละเอียดเพิ่มเติมในหัวข้อ 'รถนำเที่ยว')

รับประกันออกเดินทางเมื่อมีผู้ร่วมทริปตั้งแต่ 15 ท่านขึ้นไป พร้อมหัวหน้าทัวร์

ค่าทัวร์ไม่รวมค่าทิปมัคคุเทศก์ท้องถิ่นและพนักงานขับรถท้องถิ่น **1,800 บาท ต่อทริปต่อผู้เดินทาง**

**ราคาเด็กทารก:** (อายุต่ำกว่า 24 เดือน ณ วันที่เดินทางไปและวันเดินทางกลับ) ราคาพิเศษ 7,000 บาท

**ราคานี้สำหรับ ผู้ถือหนังสือเดินทางไทยเท่านั้น (สำหรับผู้ถือหนังสือเดินทางต่างชาติ +3,000 บาท)**

#### Departure **กรกฎาคม 2026**

ที่นั่งมีจำนวนจำกัดในแต่ละวัน โปรดจองและชำระเงินก่อนเพื่อรักษาสีที่ หากจองล่าช้า ราคาตัวอาจมีการเปลี่ยนแปลง

เช็คอิน	วันออกเดินทาง		วันเดินทางกลับ		ราคา/ท่าน (บาท)	ห้องเดี่ยว+	หมายเหตุ		
	วัน	เดือน	วัน	เดือน					
วันพุธ	01	กรกฎาคม	26	05	กรกฎาคม	26	22,900	5,900	
วันพุธ	08	กรกฎาคม	26	12	กรกฎาคม	26	22,900	5,900	
วันพุธ	15	กรกฎาคม	26	19	กรกฎาคม	26	22,900	5,900	

#### Departure **สิงหาคม 2026**

ที่นั่งมีจำนวนจำกัดในแต่ละวัน โปรดจองและชำระเงินก่อนเพื่อรักษาสีที่ หากจองล่าช้า ราคาตัวอาจมีการเปลี่ยนแปลง

เช็คอิน	วันออกเดินทาง		วันเดินทางกลับ		ราคา/ท่าน (บาท)	ห้องเดี่ยว+	หมายเหตุ		
	วัน	เดือน	วัน	เดือน					
วันพุธ	19	สิงหาคม	26	23	สิงหาคม	26	22,900	5,900	
วันพุธ	26	สิงหาคม	26	30	สิงหาคม	26	22,900	5,900	

#### Departure **กันยายน 2026**

ที่นั่งมีจำนวนจำกัดในแต่ละวัน โปรดจองและชำระเงินก่อนเพื่อรักษาสีที่ หากจองล่าช้า ราคาตัวอาจมีการเปลี่ยนแปลง

เช็คอิน	วันออกเดินทาง		วันเดินทางกลับ		ราคา/ท่าน (บาท)	ห้องเดี่ยว+	หมายเหตุ		
	วัน	เดือน	วัน	เดือน					
วันพุธ	02	กันยายน	26	06	กันยายน	26	23,900	5,900	
วันพุธ	09	กันยายน	26	13	กันยายน	26	23,900	5,900	
วันพุธ	16	กันยายน	26	20	กันยายน	26	23,900	5,900	
วันพุธ	30	กันยายน	26	04	ตุลาคม	26	23,900	5,900	

#### Departure **ตุลาคม 2026**

ที่นั่งมีจำนวนจำกัดในแต่ละวัน โปรดจองและชำระเงินก่อนเพื่อรักษาสีที่ หากจองล่าช้า ราคาตัวอาจมีการเปลี่ยนแปลง

เช็คอิน	วันออกเดินทาง		วันเดินทางกลับ		ราคา/ท่าน (บาท)	ห้องเดี่ยว+	หมายเหตุ		
	วัน	เดือน	วัน	เดือน					
วันพุธ	07	ตุลาคม	26	11	ตุลาคม	26	24,900	5,900	
วันศุกร์	09	ตุลาคม	26	13	ตุลาคม	26	25,900	5,900	วันนวมินทรมหาราช

วันพุธ	14	ตุลาคม	26	18	ตุลาคม	26	24,900	5,900	
วันพุธ	21	ตุลาคม	26	25	ตุลาคม	26	25,900	5,900	วันปิยมหาราช
วันพฤหัสบดี	22	ตุลาคม	26	26	ตุลาคม	26	25,900	5,900	วันปิยมหาราช
วันพุธ	28	ตุลาคม	26	01	พฤศจิกายน	26	24,900	5,900	

 Departure **พฤศจิกายน 2026**

ที่นี้มีจำนวนจำกัดในแต่ละวัน โปรดจองและชำระเงินก่อนเพื่อรักษาสีทธิ์ หากจองล่าช้า ราคาตัวอาจมีการเปลี่ยนแปลง

เช็คอิน	วันออกเดินทาง		วันเดินทางกลับ		ราคา/ท่าน (บาท)	ห้อง เดี่ยว+	หมายเหตุ		
วันพุธ	04	พฤศจิกายน	26	08	พฤศจิกายน	26	23,900	5,900	
วันพุธ	11	พฤศจิกายน	26	15	พฤศจิกายน	26	23,900	5,900	
วันพุธ	18	พฤศจิกายน	26	22	พฤศจิกายน	26	23,900	5,900	
วันพุธ	25	พฤศจิกายน	26	29	พฤศจิกายน	26	23,900	5,900	

## ข้อกำหนดและเงื่อนไขการเดินทางและบริการทัวร์เกาหลี

- โปรแกรมจอยหน้าร้าน/ตัดกรุ๊ปส่วนตัว: มีค่าใช้จ่ายเพิ่มเติม 3,000-7,000 บาทต่อท่าน โปรดสอบถามรายละเอียด
- กรณีจำนวนผู้เดินทางต่ำกว่ากำหนด: หากจำนวนผู้เดินทางไม่ถึงเกณฑ์ที่กำหนด บริษัทฯ อาจมีการเปลี่ยนแปลงราคา หรืออาจพิจารณายกเลิกการเดินทาง อย่างไรก็ตาม หากผู้เดินทางทุกท่านยินดีชำระค่าบริการเพิ่มเพื่อให้การเดินทางได้ ทางบริษัทฯ ยินดีประสานงาน
- **หมายเหตุสำคัญ** เพื่อให้ได้รับการสนับสนุนส่งเสริมการท่องเที่ยว จึงขอประชาสัมพันธ์และขอเรียนให้ลูกค้าทุกท่านทราบว่า ทุกท่านต้องเข้าเยี่ยมชมร้านค้าสินค้าพื้นเมืองเกาหลีที่ได้รับการจดทะเบียนถูกต้องตามกฎหมายสาธารณรัฐเกาหลี **เพื่อรับฟังและเลือกซื้อสินค้าที่ชื่นชอบเป็นเวลา 60 นาทีต่อร้านค้าพื้นเมือง** อาทิเช่น ศูนย์ไฮเมเกาหลี ศูนย์น้ำมันสน ศูนย์เครื่องสำอางเวชสำอาง เป็นต้น
- ปกติผู้จัดจะส่งใบนัดหมายเตรียมตัวการเดินทาง ก่อนการเดินทางอย่างน้อยประมาณ 5-7 วัน



### อัตราค่าบริการนี้รวม

1. ตัวเครื่องบินไปกลับชั้นประหยัด + น้ำหนักสัมภาระ: (ตัวหมู่คณะ)
2. โรงแรมที่พัก
3. อาหารเช้า อาหารกลางวัน อาหารเย็นหรือค้ำ ตามที่ระบุไว้ในรายการ
4. ค่ารถนำเที่ยวตลอดเส้นทางตามที่ระบุในรายการ
5. ค่าเข้าสถานที่ท่องเที่ยว
6. ค่ามัคคุเทศก์ท้องถิ่น / หัวหน้าทัวร์นำเที่ยวคนไทย (ตามเงื่อนไข) คอยดูแลอำนวยความสะดวกทุกท่านตลอดการเดินทาง
7. ประกันอุบัติเหตุและสุขภาพการเดินทางท่องเที่ยว



### อัตราค่าบริการไม่รวม

1. ค่าใช้จ่ายอื่นๆ ที่นอกเหนือจากรายการระบุ อาทิเช่น ค่าอาหารเครื่องดื่ม นอกเหนือจากรายการ ค่าชกัริด ค่าโทรศัพท์ รัมเชอร์วิส มินิบาร์ ทิวชองพิเศษ ค่าทำหนังสือเดินทาง ค่าพาสปอร์ตต่างดาว ค่าพนักงานยกกระเป๋าที่โรงแรม เป็นต้น
2. **ค่าธรรมเนียมการลงทะเบียน K-ETA (Korea Electronic Travel Authorization)** สำหรับผู้ถือหนังสือเดินทางไทยเล่มสีแดงทั่วไป จำเป็นต้องลงทะเบียนแจ้งความประสงค์เข้าประเทศเกาหลีล่วงหน้าผ่านระบบ K-ETA **ยกเว้นผู้ถือหนังสือเดินทางราชการ ผู้ที่มีอายุ 17 ปีหรือต่ำกว่า และอายุ 65 ปีขึ้นไป (บริษัทฯ สามารถให้บริการลงทะเบียนได้ มีค่าธรรมเนียม 590 บาท/ครั้ง** โดยค่าบริการนี้ไม่สามารถคืนเงินได้ไม่ว่าผลการลงทะเบียนจะผ่านหรือไม่ก็ตาม)
3. ค่า Vat 7% และ ค่าภาษีหัก ณ ที่จ่าย 3%
4. **ค่าทิปมัคคุเทศก์ท้องถิ่นและพนักงานขับรถท้องถิ่น**
5. **ทิปหัวหน้าทัวร์แล้วแต่ความพึงพอใจของลูกค้า (มาตรฐาน 100 บาท/ท่าน/วัน)**
6. ค่าประกันภัยธรรมชาติ และประกันชีวิตส่วนตัว และประกันสุขภาพ (หากต้องการ)
7. ค่าอาหารสำหรับท่านที่ทานเจ มังสวิรัติ และ/หรืออาหารสำหรับมุสลิม (อาจมีค่าใช้จ่ายเพิ่มเติม)
8. ค่าสัมภาระที่หนักเกินและ/หรือมีขนาดเกินกว่าที่สายการบินกำหนด
9. ค่าบริการเรียกเก็บเพิ่มเติมในกรณีแยกตัวจากคณะ **USD 80** ต่อท่านต่อวัน หากไม่แจ้งล่วงหน้า



## การจองทัวร์ และการชำระเงิน

### มัดจำท่านละ

ปกติชำระมัดจำ 5,000 บาท ภายใน 2 วัน (48 ชั่วโมง) หลังจากส่งเอกสารการจอง (กรณีช่วงวันหยุด/เทศกาล ชำระมัดจำ 10,000 บาท กรณีราคาพิเศษ/โปรโมชั่น ขอเก็บค่าทัวร์เต็มจำนวน ภายใน 2 วัน หรือ ภายใน 48 ชั่วโมง)

- กรุณาส่งรายละเอียดการติดต่อ (ชื่อผู้ติดต่อ, เบอร์มือถือ, อีเมล, Line ID) และข้อมูลของผู้เดินทางทุกคน (ชื่อ-นามสกุล, เบอร์มือถือ, สำเนาหนังสือเดินทาง) ให้กับเจ้าหน้าที่ตามช่องทางที่แจ้ง เพื่อทำการจอง
- เมื่อเจ้าหน้าที่ได้รับข้อมูลและยืนยันการชำระเงินมัดจำแล้ว จะดำเนินการจองส่วนเกี่ยวข้องต่างๆ (ไม่สามารถปรับเปลี่ยนชื่อ-นามสกุล หรือผู้เดินทางได้)

### ชำระส่วนที่เหลือ

ชำระส่วนที่เหลือทั้งหมด **พร้อมค่าทิปมัคคุเทศก์ท้องถิ่นและพนักงานขับรถท้องถิ่น** ก่อนวันเดินทางอย่างน้อย 30 วัน

### กรณีจองน้อยกว่า 30 วัน

บริษัทฯ ขอสงวนสิทธิ์เก็บค่าทัวร์เต็มจำนวน

### ยกเลิกที่นั้งอัตโนมัติ

หากไม่ชำระมัดจำ หรือชำระไม่ครบตามกำหนด ถือว่าท่านยกเลิกการเดินทางโดยอัตโนมัติ และบริษัทฯ ขออนุญาตตัดที่นั่งให้ลูกค้าท่านอื่น

### หลักฐานการโอนเงิน

โปรดส่งสำเนาการโอนเงินแต่ละส่วนมาทางอีเมลของบริษัทฯ เท่านั้น



## เงื่อนไขการยกเลิกการจอง

- **ยกเลิกก่อน 30 วันขึ้นไป (ยกเว้นช่วงวันหยุด/เทศกาล):** คืนเงินค่าทัวร์หลังหักค่าใช้จ่ายที่เกิดขึ้นจริง
- **ยกเลิกก่อน 45 วัน (กรณีเดินทางตรงกับวันหยุดนักขัตฤกษ์ หรือวันหยุดเทศกาล):** ต้องยกเลิกก่อนการเดินทาง 45 วัน
- **ยกเลิก 15-29 วัน:** คืนเงิน 50% ของค่าทัวร์ หรือหักค่าใช้จ่ายตามจริง เช่น ค่ามัดจำตัวเครื่องบิน โรงแรม และค่าใช้จ่ายจำเป็นอื่นๆ
- **ยกเลิกน้อยกว่า 15 วัน:** บริษัทฯ ขอสงวนสิทธิ์เก็บเงินค่าทัวร์ทั้งหมด ไม่ว่ากรณีใดๆ ทั้งสิ้น
- **กรณีวันหยุดยาวต่อเนื่องหรือราคาโปรโมชั่น/ซื้อขาด:** บริษัทฯ ขอสงวนสิทธิ์ในการเรียกเก็บค่าทัวร์เต็มจำนวนทุกกรณี อย่างไรก็ตาม ท่านสามารถเปลี่ยนชื่อผู้เดินทางได้ โดยมีเงื่อนไขดังนี้:
  - **แจ้งเปลี่ยนชื่อล่วงหน้า:** ต้องแจ้งเป็นลายลักษณ์อักษรทางอีเมลให้เจ้าหน้าที่ทราบล่วงหน้าอย่างน้อย 25 วันก่อนวันเดินทาง
  - **ค่าใช้จ่ายเพิ่มเติม:** หากแจ้งหลังจากเจ้าหน้าที่ออกเอกสารที่เกี่ยวข้องแล้ว บริษัทฯ ขอสงวนสิทธิ์ในการเรียกเก็บค่าใช้จ่ายจริงที่เกิดขึ้นทั้งหมด ซึ่งจะขึ้นอยู่กับช่วงวันเดินทางและกระบวนการของแต่ละคณะเป็นสำคัญ
- **การยกเลิกที่ไม่ได้เกิดจากความผิดบริษัทฯ:** หากมีการยกเลิกการเดินทางที่ไม่ได้เกิดจากความผิดของบริษัทฯ (เช่น สถานทูตปฏิเสธวีซ่า ตม. ไม่อนุญาตให้ออก/เข้าประเทศ เหตุสุดวิสัย) บริษัทฯ ขอสงวนสิทธิ์ไม่รับผิดชอบและไม่คืนค่าทัวร์ใดๆ
- **กรณีราคาโปรโมชั่น/ซื้อขาด:** เนื่องจากเป็นราคาโปรโมชั่น และซื้อขาดแบบมีเงื่อนไขกับสายการบินและผู้จัดปลายทางเกาหลี จึงไม่มีการคืนเงินมัดจำหรือค่าบริการทั้งหมดไม่ว่ากรณีใดๆ
- **การขอคืนเงิน:** ผู้มีชื่อในเอกสารการจองจะต้องส่งอีเมล หรือเดินทางมาเซ็นเอกสารการขอรับเงินคืนที่ทำการของผู้จัด โดยแนบหนังสือมอบอำนาจ (ถ้ามี) หลักฐานการชำระเงิน และหน้าสมุดบัญชีธนาคารให้ครบถ้วน

## เงื่อนไขการบริการระหว่างการเดินทาง



### ตัวเครื่องบินหมู่คณะ

- **การสำรองที่นั่ง:** เพื่อให้การสำรองที่นั่งเป็นไปอย่างถูกต้อง **กรุณาส่งสำเนาหนังสือเดินทาง (Passport)** ที่ชัดเจน พร้อมเซ็นรับรองเอกสาร (ข้อมูลที่ต้องการ คือ คำนำหน้าชื่อ ชื่อ-นามสกุล วันเดือนปีเกิด เลขที่พาสปอร์ต และวันหมดอายุ)
- **ข้อผิดพลาดชื่อ:** หากไม่ส่งข้อมูลครบถ้วน และเกิดการออกชื่อ-นามสกุลผิดพลาด ผู้เดินทางจะต้องรับผิดชอบค่าใช้จ่ายใหม่ทั้งหมด
- **การแก้ไขชื่อ:** สายการบินไม่มีระบบเสียค่าใช้จ่ายเพื่อแก้ไขตัวสะกด คำนำหน้าชื่อ/ชื่อ/นามสกุล หรือการเปลี่ยนชื่อผู้เดินทาง
- **การเลือกที่นั่ง:** การจัดที่นั่งเป็นไปตาม **ระบบสุ่มของสายการบิน** จึงไม่สามารถล็อกที่นั่งหรือเลือกแถวที่นั่งได้ ผู้เดินทางอาจไม่ได้ที่นั่งติดกัน
- **สัมภาระ:** รับสิทธิ์น้ำหนักกระเป๋าสำหรับ **สัมภาระใต้ท้องเครื่อง และสัมภาระถือขึ้นเครื่อง** ตามขนาดและจำนวนที่สายการบินกำหนด
- **ตัวราคาพิเศษ:** ไม่สามารถสะสมโมสได้ ไม่สามารถเลื่อนวันเดินทาง คืนเงิน หรือเปลี่ยนชื่อผู้เดินทางได้ หากผู้เดินทาง ถูกปฏิเสธการออกนอกประเทศไทย หรือเข้าประเทศปลายทาง ไม่ว่าจะจากเจ้าหน้าที่แรงงานไทย, ตม.ไทย หรือ ตม.ปลายทาง ทางผู้จัดและสายการบิน จะไม่รับผิดชอบค่าใช้จ่ายใดๆ ที่เกิดขึ้น รวมถึงค่าปรับที่ประเทศนั้นๆ เรียกเก็บ ผู้เดินทางจะต้องรับผิดชอบค่าใช้จ่ายในการเดินทางกลับประเทศไทยเอง หรือต้องซื้อตั๋วใบใหม่ (ขึ้นอยู่กับพิจารณาของเจ้าหน้าที่และสายการบิน ซึ่งผู้จัดไม่สามารถแทรกแซงได้)
- **เที่ยวบินภายในประเทศ (สำหรับเชื่อมต่อ):** หากท่านจำเป็นต้องซื้อตั๋วเครื่องบินภายในประเทศเพื่อเชื่อมต่อกับเที่ยวบินระหว่างประเทศ โปรดเลือกซื้อบัตรโดยสารประเภทที่สามารถเลื่อนวันและเวลาได้ เพื่อป้องกันปัญหาที่อาจเกิดขึ้นจากเที่ยวบินล่าช้า
- **เวลาเช็คอิน:** เคาน์เตอร์เช็คอินเปิดให้บริการ 3 ชั่วโมงก่อนเวลาเครื่องออก และปิด 90 นาทีก่อนเวลาเครื่องออก ผู้เดินทางต้องดำเนินการให้เรียบร้อยภายในเวลาที่กำหนด หากไม่ดำเนินการให้ทันเวลา สายการบินสงวนสิทธิ์ปฏิเสธการเดินทางโดยไม่มีคืนเงิน
- **สิทธิ์สายการบินปฏิเสธการเดินทาง:** สายการบินอาจปฏิเสธการเดินทางหาก ไม่แสดงตน/ยืนยันตัวตน แสดงเอกสารไม่ครบถ้วน/ไม่ถูกต้อง ไม่มีวีซ่า/เอกสารจำเป็น มีอาการเมาสุรา/เป็นอันตรายทางการแพทย์ หรือก่อความวุ่นวาย/ดูหมิ่นพนักงาน



### โรงแรมและห้องพัก

- **การจัดสรรห้องพัก:** ที่พักเป็นโรงแรมตามรายการที่ระบุ หรือเทียบเท่า พักห้องละ 2-3 ท่าน พร้อมรวมอาหารเช้า ณ โรงแรม (สำหรับผู้เดินทาง 3 ท่านต่อห้อง: โรงแรมอาจไม่มีบริการเตียงเสริม การจัดสรรห้องพัก 3 ท่านอาจเป็นไปในรูปแบบห้องที่ครอบครัว หรืออาจจะต้องชำระค่าซื้อเพิ่มห้องเดี่ยว)
- **การันตีห้องพัก:** บริษัทฯ ไม่สามารถรับประกันการได้ห้องพักตามความประสงค์เฉพาะ (เช่น ห้องชั้นสูง ห้องพักเตียงใหญ่)
- **มาตรฐานโรงแรม:** มาตรฐานโรงแรมอาจแตกต่างจากมาตรฐานสากล การระบุระดับดาวเป็นการรับรองตามมาตรฐานการท่องเที่ยวเกาหลี **ในช่วงเทศกาล กิจกรรมพิเศษ หรืองานระดับเมือง/ประเทศ/นานาชาติ** (เช่น Korean Vacation, Trade Fair, Convention, Festival, Conference, Expo) บริษัทฯ สงวนสิทธิ์ในการปรับเปลี่ยนโรงแรมเป็นเมืองใกล้เคียงโดยยึดมาตรฐานคุณภาพเดิม
- **รูปแบบห้องพัก:** รูปแบบห้องพักและสไตล์การตกแต่งอาจแตกต่างกันไปในแต่ละห้อง ห้องพักเดี่ยว (Single: เตียงเล็กมาตรฐาน 1 เตียง), ห้องคู่ (Twin: เตียงเล็กมาตรฐาน 2 เตียง / Double: เตียงใหญ่มาตรฐาน 1 เตียง) ห้องพักมีขนาดกะทัดรัด (บางแห่ง) มีหรือไม่มีอ่างอาบน้ำ ปกติดบริการน้ำดื่มฟรี (1-2 ขวด) ในห้องพัก อาจมีบริการกดน้ำ+ชา/กาแฟฟรี
- **พนักงานยกกระเป๋า:** บริษัทฯ ไม่ได้จัดให้ เพื่อป้องกันการสูญหายและเพิ่มความเร็วในการเข้าห้องพัก

## ข้อกำหนดและนโยบายทั่วไป

- **วัตถุประสงค์และการเข้าร่วมโปรแกรมทัวร์:** ราคาทัวร์นี้สงวนสิทธิ์สำหรับผู้เดินทางที่มีวัตถุประสงค์เพื่อการท่องเที่ยวโดยสุจริตเท่านั้น และโปรแกรมทัวร์นี้จัดขึ้นสำหรับผู้ที่มีวัตถุประสงค์จะเข้าร่วมกิจกรรมตามรายการที่ระบุไว้ทุกวัน หากท่านมีวัตถุประสงค์อื่นใดที่ไม่ใช่การท่องเที่ยว หรือมีความประสงค์จะลักลอบเข้าประเทศเกาหลีใต้เพื่อทำงาน บริษัทฯ ขอสงวนสิทธิ์ไม่รับการเข้าร่วมโปรแกรม **ทั้งนี้ หากท่านไม่สามารถร่วมกิจกรรมบางส่วน (ยกเว้นกิจกรรมที่ทำหลังรายการทัวร์สิ้นสุดในแต่ละวัน) หรือต้องการแยกตัวจากคณะเพื่อท่องเที่ยวเองในวันที่มีกิจกรรมตามโปรแกรม ท่านจำเป็นต้องแจ้งความประสงค์ให้ผู้จัดการก่อนการซื้อทัวร์ หากท่านไม่แจ้งและปรากฏว่าไม่เข้าร่วมกิจกรรมบางส่วน บริษัทฯ ขอสงวนสิทธิ์ในการเรียกเก็บค่าดำเนินการแยกท่องเที่ยวเองวันละ USD 80 ต่อท่าน**
- **กลุ่มลูกค้าพิเศษ:** บริษัทฯ ขอสงวนสิทธิ์ในการพิจารณาการรับหรือไม่รับผู้เดินทางที่ใช้รถเข็น มีโรคประจำตัวบางอย่าง มีอายุครรภ์มาก มีเด็กทารกอายุ 1-2 ปี มีความพิการ หรือเป็นพระภิกษุ/นิกบวช ทั้งนี้ ท่านต้องแจ้งให้ผู้จัดการก่อนการซื้อทัวร์ เพื่อหาข้อตกลงร่วมกัน โดยบริษัทฯ คำนึงถึงความปลอดภัยและความสุขของคณะผู้เดินทางเป็นสำคัญ
- **ความปลอดภัย:** หากผู้จัดหรือตัวแทนในประเทศที่เดินทาง เห็นว่าผู้โดยสารประพฤตินที่อาจก่อให้เกิดอันตรายต่อผู้เดินทางอื่นหรือทรัพย์สิน ชัดขวางการปฏิบัติหน้าที่ของเจ้าหน้าที่ หรือไม่ปฏิบัติตามคำชี้แจง ทางผู้จัดอาจใช้มาตรการที่เห็นสมควร (รวมถึงการยับยั้งและปฏิเสธการให้บริการ)
- **การข้อบปึง:** การเลือกซื้อของของนักท่องเที่ยวเป็นส่วนหนึ่งของการท่องเที่ยว โดยโปรแกรมทัวร์อาจมีการพาไปข้อบปึงยังสถานที่ต่างๆ การเลือกซื้อของทุกอย่างเป็นเรื่องการตัดสินใจส่วนตัวเสมอ และทางผู้จัดขอสงวนสิทธิ์ไม่รับผิดชอบทุกการซื้อของท่าน
- **สัมภาระของลูกค้:** ผู้เดินทางต้องรับผิดชอบดูแลสัมภาระและทรัพย์สินส่วนตัวทุกชิ้นตลอดการเดินทาง บริษัทฯ ขอสงวนสิทธิ์ไม่รับผิดชอบต่อความเสียหาย สูญหาย ล่าช้า หรืออุบัติเหตุใดๆ ที่เกิดขึ้นกับสัมภาระและทรัพย์สินของผู้เดินทาง ไม่ว่าในกรณีใดๆ ทั้งสิ้น แม้ว่าคนขับรถ มัคคุเทศก์ หรือหัวหน้าทัวร์จะพยายามดูแลและอำนวยความสะดวกอย่างเต็มที่แล้วก็ตาม จึงขอแนะนำให้ผู้เดินทางพิจารณาซื้อประกันภัยการเดินทางเพิ่มเติมที่ครอบคลุมความคุ้มครองด้านสัมภาระและทรัพย์สินส่วนตัว เพื่อประโยชน์สูงสุดของท่าน
- **อำนาจมัคคุเทศก์/ตัวแทน:** ไม่มีอำนาจในการให้คำมั่นสัญญาใดๆ แก่บริษัทฯ เว้นแต่ได้รับการอนุมัติเป็นลายลักษณ์อักษร
- **ความรับผิดชอบและเหตุสุดวิสัย:** บริษัทฯ ขอสงวนสิทธิ์ปฏิเสธความรับผิดชอบและไม่สามารถคืนค่าใช้จ่ายใดๆ ได้ ในกรณีที่เกิดเหตุสุดวิสัย หรือเหตุการณ์ที่อยู่นอกเหนือการควบคุมของบริษัทฯ หรือเกิดจากความผิดพลาดของสายการบิน รวมถึงตัวแทนหรือหน่วยงานที่เกี่ยวข้อง ซึ่งเป็นไปตามเงื่อนไขและข้อจำกัดความรับผิดชอบของผู้ให้บริการนั้นๆ โดยเหตุการณ์ดังกล่าวรวมถึงแต่ไม่จำกัดเพียง ความล่าช้า การยกเลิก การยุบรวมเที่ยวบิน หรือการเปลี่ยนแปลงตารางการเดินทาง ของสายการบินหรือบริษัทขนส่งอื่นๆ ความสูญหายหรือเสียหายของสัมภาระ อุบัติภัยทางธรรมชาติ การประท้วง การจลาจล การนัดหยุดงาน หรือการปฏิวัติ การถูกปฏิเสธไม่ให้ออกและเข้าเมือง จากเจ้าหน้าที่ตรวจคนเข้าเมืองและเจ้าหน้าที่กรมแรงงานทั้งในประเทศไทยและต่างประเทศ, ตลอดจน ค่าเสียหายที่เกิดกับชีวิต ร่างกาย การเจ็บป่วย การถูกทำร้าย ความตาย อุบัติเหตุต่างๆ และการสูญหายในทรัพย์สินหรืออื่นๆ ที่เกิดขึ้นทั้งทางตรงหรือทางอ้อม ซึ่งผู้เดินทางไม่สามารถเรียกร้องค่าเสียหายใดๆ ได้ ไม่ว่าจะเป็ค่าเสียหายเวลา ค่าเสียหายโอกาส ค่าเสียหายความรู้สึก หรือค่าใช้จ่ายที่บริษัทฯ ได้ชำระไปแล้ว ทั้งนี้ ผู้จัดจะดำเนินการอย่างสุดความสามารถเพื่อประสานงานให้เกิดประโยชน์สูงสุดแก่ลูกค้า แต่จะไม่มีการคืนเงินในกรณีดังกล่าว
- **การยกเลิกทัวร์โดยผู้จัด:** ในกรณีที่เกิดเหตุใดๆ จนทำให้คณะทัวร์ไม่สามารถออกเดินทางได้ เช่น ลูกค้ากลุ่มใหญ่ยกเลิกการเดินทางกะทันหัน ทางสายการบินเรียกที่นั่งคืนด้วยเหตุผลของสายการบิน ฯลฯ ทางผู้จัดจะพยายามหาโปรแกรมอื่นในราคาและช่วงเวลาใกล้เคียงกันทดแทน ขอให้ลูกค้าตระหนักดีว่าเหตุการณ์ดังกล่าวถือเป็นเหตุสุดวิสัยและเชื่อมั่นว่าผู้จัดได้พยายามอย่างสุดความสามารถโดยลูกค้าจะไม่ยกเหตุข้อนี้มาเป็นข้อเรียกร้องใดๆ กับบริษัทฯ หากลูกค้าประสงค์รับเงินคืน ทางบริษัทฯ ยินดีคืนเงิน
- **การยอมรับเงื่อนไข:** การชำระเงินมัดจำหรือค่าบริการเต็มจำนวน ถือเป็นที่ยืนยันว่าท่านได้รับการทราบและยอมรับในเงื่อนไขการให้บริการทั้งหมดที่ระบุในรายการทัวร์นี้ โปรดอ่านเงื่อนไขการเดินทางและรายการทัวร์อย่างละเอียดทุกข้ออย่างถ่องแท้และครบถ้วน เพื่อประโยชน์ของท่านเองในกรณีมีข้อพิพาท ให้ถือคำตัดสินของผู้จัดเป็นที่สิ้นสุด
- **ภาพประกอบ:** ภาพที่ใช้เป็นภาพประกอบความเข้าใจและส่งเสริมการท่องเที่ยวเท่านั้น
- **เวลาทำการ:** การติดต่อประสานงานใดๆ ด้วยเอกสาร เช่น อีเมล จะดำเนินการในวันทำการของบริษัทฯ เท่านั้น ได้แก่ วันจันทร์ - วันศุกร์ เวลา 09:00 - 17:00 น. สำหรับการติดต่อที่ส่งนอกเหนือจากเวลาดังกล่าว หรือในวันหยุดนักขัตฤกษ์ที่รัฐบาลประกาศ (ซึ่งถือเป็นวันหยุดทำการ) จะได้รับการดำเนินการในวันทำการถัดไป

## เอกสารการเดินทาง



- **ผู้ถือหนังสือเดินทางประเทศไทย:** เล่มสีแดงทั่วไป หรือหนังสือเดินทางข้าราชการไทย ไม่ต้องยื่นขอวีซ่าก่อนออกเดินทาง ฟรีวีซ่าท่องเที่ยวในเกาหลีใต้ 90 วัน **ผู้เดินทางอายุไม่ถึง 18 ปี** หากไม่ได้เดินทางกับบิดามารดา ต้องมีจดหมายยินยอมให้บุตรเดินทางไปต่างประเทศจากบิดาหรือมารดา
- **สภาพหนังสือเดินทาง:** ต้องมีอายุมากกว่า 6 เดือน ณ วันเดินทาง (มีหน้าว่างอย่างน้อย 2 หน้าเต็ม) และอยู่ในสภาพดี (ไม่ชำรุด)
- **คำวีซ่าสำหรับชาวต่างชาติ:** สำหรับผู้ถือพาสปอร์ตต่างดาว หรือชาวต่างชาติ (บางประเทศ) ที่มี Visa และ Work Permit ฟ่านักในประเทศไทย จะต้องเตรียมเอกสารและยื่นขอวีซ่าตามที่สถานทูตเกาหลีกำหนด ผู้จัดสามารถช่วยดำเนินการยื่นวีซ่าให้ได้ โดยมีค่าใช้จ่ายแยกต่างหาก ต้องดำเนินการ Re-Entry VISA ก่อนออกนอกราชอาณาจักรไทยทุกครั้ง
- **คติความ:** หากมีคติความที่ไม่อนุญาตให้ออกนอกประเทศได้ หากไม่สามารถเดินทางได้ บริษัทฯ จะไม่รับผิดชอบ



K-ETA (Korea Electronic Travel Authorization) เพื่อให้การเดินทางเข้าประเทศเกาหลีใต้เป็นไปอย่างราบรื่น ผู้เดินทางจำเป็นต้องทำความเข้าใจและปฏิบัติตามเงื่อนไขเกี่ยวกับ K-ETA ดังต่อไปนี้

### 1. K-ETA คืออะไรและใครต้องลงทะเบียน

- ผู้ถือหนังสือเดินทางประเทศไทยเล่มสีแดงทั่วไป **จำเป็นต้องลงทะเบียนแจ้งความประสงค์เข้าประเทศเกาหลีล่วงหน้าผ่านระบบ K-ETA**
- ผู้ที่ได้รับการยกเว้น K-ETA ได้แก่ ผู้ถือหนังสือเดินทางราชการ, ผู้ที่มีอายุ 17 ปีหรือต่ำกว่า และผู้ที่มีอายุ 65 ปีขึ้นไป
- **สำคัญที่สุด:** ท่านต้องลงทะเบียน K-ETA ล่วงหน้า ก่อนออกตัวเครื่องบินและก่อนเดินทางเข้าประเทศเกาหลีใต้ แนะนำให้ดำเนินการอย่างน้อย 45 วันก่อนการเดินทาง แม้ระบบจะแจ้งว่า 72 ชั่วโมงล่วงหน้า

### 2. ค่าธรรมเนียมและการบริการลงทะเบียน

- การลงทะเบียน K-ETA มีค่าธรรมเนียม
- **บริษัทฯ สามารถให้บริการลงทะเบียน K-ETA ได้ โดยมีค่าบริการ 590 บาท/ครั้ง/ท่าน** โปรดทราบ ค่าบริการนี้ไม่สามารถคืนเงินได้ไม่ว่าผลการลงทะเบียนจะผ่านหรือไม่ก็ตาม เนื่องจากการพิจารณาเป็นไปตามเงื่อนไขหรือกฎหมายของประเทศนั้นๆ โดยทีมเจ้าหน้าที่ K-ETA เป็นผู้ตัดสินชี้ขาด และผู้จัดไม่สามารถเข้าไปแทรกแซงได้

### 3. เอกสารและข้อมูลประกอบการลงทะเบียน

- สำเนาหน้าหนังสือเดินทาง (หน้าแรกที่มีรูป) ที่ชัดเจน โดยสแกนไฟล์เป็นรูปภาพ (JPEG) (รูปถ่ายจากมือถือไม่สามารถใช้ได้)
- รูปถ่ายสีจากหลังเป็นสีขาวเท่านั้น ขนาด 1.5 x 2 นิ้ว ถ่ายมาแล้วไม่เกิน 3 เดือน โดยสแกนไฟล์เป็นรูปภาพ (JPEG). รูปถ่ายต้องเป็นหน้าตรง เปิดหน้าปาก เปิดใบหู ไม่สวมใส่เครื่องประดับ ไม่ใส่เสื้อสีขาวถ่ายรูป และไม่สวมแว่นตา
- แบบสอบถามข้อมูล: กรุณากรอกแบบสอบถามข้อมูลเพื่อการกรอกลงทะเบียน K-ETA ทุกข้ออย่างละเอียดและเป็นจริงเป็นภาษาอังกฤษ

### 4. ข้อควรระวังและผลของการลงทะเบียน

#### ข้อควรระวัง:

- หากยื่นขอ K-ETA ซ้ำเกิน 3 ครั้ง ภายใน 6 เดือน ท่านจะถูกบล็อก และจะต้องเข้าประเทศด้วยวีซ่า
- **หากเคยมีประวัติทำผิดกฎหมายในเกาหลีใต้ โปรดอย่าสมัครระบบ K-ETA**
- หากท่านมีการเปลี่ยนแปลงข้อมูลเดิมในหนังสือเดินทาง เช่น ชื่อ, นามสกุล, เลขที่หนังสือเดินทาง หลังจากที่ได้ K-ETA เคยได้รับการอนุมัติและยังมีผลบังคับใช้ได้อยู่ ท่านจะต้องดำเนินการลงทะเบียนใหม่ในระบบ K-ETA ก่อนการเดินทาง
- การกรอกข้อมูลไม่ถูกต้องอาจส่งผลให้ K-ETA ไม่ได้การอนุมัติ และในกรณีที่ข้อมูลหนังสือเดินทางไม่ถูกต้อง ท่านจำเป็นต้องยื่นขอ K-ETA ใหม่ แม้จะเคยได้รับการอนุมัติแล้วก็ตาม



## แบบสอบถามข้อมูลสำหรับลงทะเบียน K-ETA โปรดกรอกข้อมูลทุกข้อโดยละเอียดและเป็นจริง (เป็นภาษาอังกฤษ)

- ประวัติการทำพินคกฎหมายในเกาหลีใต้:** ท่านเคยมีประวัติทำพินคกฎหมายในประเทศเกาหลีใต้หรือไม่? ( ) ใช่ ( ) ไม่ใช่
- สัญชาติเพิ่มเติม:** ท่านถือสัญชาติอื่นเพิ่มเติมจากสัญชาติไทยหรือไม่? ( ) ใช่ ( ) ไม่ใช่ โปรดระบุสัญชาติ : \_\_\_\_\_
- ข้อมูลส่วนตัว:** (ตามหน้าหนังสือเดินทาง ภาษาอังกฤษ)  
ชื่อ-นามสกุล (ปัจจุบัน พร้อมคำนำหน้านาม): \_\_\_\_\_  
วัน-เดือน-ปี เกิด: \_\_\_\_\_ เพศ: ( ) ชาย ( ) หญิง  
สถานภาพ: ( ) โสด ( ) สมรส ( ) หย่า ( ) หม้าย ( ) แยกกันอยู่ ( ) มีบุตรร่วมกัน
- ข้อมูลติดต่อ:** (โปรดระบุเบอร์ที่สะดวกสำหรับติดต่อ) เบอร์โทรศัพท์มือถือ (ไทย): \_\_\_\_\_  
อีเมล: \_\_\_\_\_
- ข้อมูลอาชีพและรายได้:**  
อาชีพปัจจุบัน: โปรดระบุอาชีพอย่างชัดเจน (เช่น เจ้าของบริษัท, ผู้จัดการ, นักเรียน, พนักงาน, แม่บ้าน, เกษียณอายุ, อาชีพอิสระ, ศิลปิน, ดารา, นักร้อง, เทรดเดอร์, กรรมการบริษัท, ผู้จัดการ, ข้าราชการ)  
\_\_\_\_\_   
เงินเดือน (โดยประมาณ): โปรดเลือกช่วงเงินเดือนของท่าน (เป็นสกุลเงินดอลลาร์สหรัฐ)  
( ) ต่ำกว่า 200\$ ( ) 200-700\$ ( ) 700-1,300\$ ( ) 1,300-2,100\$ ( ) มากกว่า 2,100\$  
ชื่อบริษัทที่ทำงาน: โปรดระบุอย่างชัดเจน \_\_\_\_\_  
เบอร์โทรศัพท์ที่ทำงาน (ถ้าเป็น): \_\_\_\_\_
- ประวัติการเดินทาง:**  
ข้อมูลการเดินทางไปยังประเทศเกาหลีใต้: ท่านเคยเดินทางไปประเทศเกาหลีใต้หรือไม่? ( ) เคย ( ) ไม่เคย  
ถ้าเคย โปรดระบุจำนวนครั้ง: \_\_\_\_\_ ครั้ง  
จุดประสงค์ในการเดินทางครั้งนี้: ( ) ท่องเที่ยว ( ) อื่นๆ (โปรดระบุ) \_\_\_\_\_  
ข้อมูลการเดินทางไปยังประเทศอื่นๆ (ที่ไม่ใช่เกาหลีใต้) ในช่วง 5 ปีที่ผ่านมา:  
ท่านเคยเดินทางไปประเทศอื่นในช่วง 5 ปีที่ผ่านมาหรือไม่? ( ) เคย ( ) ไม่เคย  
ถ้าเคย โปรดระบุจำนวนครั้ง: \_\_\_\_\_ ครั้ง ประเทศ (กรณีหลายประเทศ): \_\_\_\_\_  
ประเทศที่เดินทางล่าสุด: \_\_\_\_\_ จุดประสงค์ในการเดินทางเพื่อ: \_\_\_\_\_
- ผู้ร่วมเดินทาง: มีผู้เดินทางเข้าเกาหลีพร้อมท่านด้วยหรือไม่?:** ( ) ไม่มี ( ) มี  
ถ้ามี โปรดระบุจำนวนท่าน (สูงสุด 9 ท่าน): \_\_\_\_\_ ท่าน โปรดระบุชื่อ-นามสกุล และวันเดือนปีเกิดของผู้ร่วมเดินทาง):  
ชื่อ-นามสกุล: \_\_\_\_\_ วันเดือนปีเกิด: \_\_\_\_\_  
ชื่อ-นามสกุล: \_\_\_\_\_ วันเดือนปีเกิด: \_\_\_\_\_  
ชื่อ-นามสกุล: \_\_\_\_\_ วันเดือนปีเกิด: \_\_\_\_\_  
(สามารถเพิ่มช่องสำหรับผู้ร่วมเดินทางท่านอื่นๆ ได้ตามความเหมาะสม)