

รหัสทัวร์ : ICN05.01 (กรุณาแจ้งรหัสโปรแกรมทุกครั้งที่ชอบตาม)

พิเศษ

Chavit พรีเมียม

บุฟเฟ่ต์นานาชาติริมแม่น้ำฮัน

และบุฟเฟ่ต์ชาบูยักษ์



Happy Romantic Autumn

ความโรแมนติกของเกาหลี

ที่คุณต้องสัมผัส



Gapyeong Begonia Bird Park



พระราชวังชางด็อกกุง
ใส่ชุดฮันบก



Gangneung Coffee Street
Anmok Beach



Gyeongpodae



Haslla Art World



Seoul Sky+Lift



Seokchonhosu Lake



ราคา
เริ่มต้น

56,900.-



เดินทางเดือน
ก.ย.-พ.ย.2569



เมนูอาหาร



ร้านช้อปปิ้ง



Premium



บินตรง



พักรีสแรม

Happy Romantic Autumn
 ความโรแมนติกของเกาหลีที่คุณต้องสัมผัส

5 วัน 3 คืน

- Gyeongpodae - Haslla Art World - ซ็อบปึงฮงแด
- Gangneung Coffee Street - Anmok Beach
- Seoul Sky+Lift - Seokchonhosu Lake
- K Beauty Center
- ใส่ชุดฮันบก+พระราชวังชางด็อกกุง
- Gapyeong Begonia Bird Park

ป้ห้นักระเป้ 20 kg. |
 พักโรงแรม 4 ดาว |
 อาหารครบทุกมื้อ |
 ซ็อบปึงจ็อเจ เมืองดง ฮงแด |
 เดินทางอุ่นใจ ประกันอุบัติเหตุ

Itinerary **โปรแกรมการเดินทาง**

DAY	โปรแกรมการเดินทาง	อาหาร			โรงแรม
		เช้า	เที่ยง	ค่ำ	
DAY 1	กรุงเทพฯ - สนามบินสุวรรณภูมิ	-	-	-	
DAY 2	สนามบินอินชอน- Gapyeong Begonia Bird Park Gangneung Coffee Street - Anmok Beach	-			SL Hotel Gangneung หรือเทียบเท่า 4 ดาว ★★★★
DAY 3	Gyeongpodae - Haslla Art World - กรุงโซล - ซ็อบปึงฮงแด				RYSE, Autograph Collection หรือเทียบเท่า 4 ดาว ★★★★
DAY 4	ใส่ชุดฮันบก+พระราชวังชางด็อกกุง - K Beauty Center- Duty Free - เมืองดง				RYSE, Autograph Collection หรือเทียบเท่า 4 ดาว ★★★★
DAY 5	Seoul Sky+Lift - Seokchonhosu Lake - สนามบินอินชอน - สนามบินสุวรรณภูมิ			-	

หมายเหตุ : รายการอาหารอาจมีการเปลี่ยนแปลงตามความเหมาะสม

ไปแถมทัวร์

Happy Romantic Autumn

5 วัน 3 คืน

DAY 1 :

กรุงเทพฯ (สนามบินสุวรรณภูมิ)



(-/-/-)



คณะพร้อมกันที่สนามบินสุวรรณภูมิ อาคารผู้โดยสารขาออกชั้น 4 ประตูทางเข้าที่ 8-9 กรุณานำกระเป๋าเดินทางใบใหญ่มาพบเจ้าหน้าที่ของบริษัทฯ ที่คอยต้อนรับอำนวยความสะดวกด้านเอกสารและสัมภาระบริเวณเช็คอิน แถว K ก่อนนำไปเช็คอินยังเคาน์เตอร์ KOREAN AIR / ASIANA AIRLINES

สายการบินยังไม่ระบุ



รวมน้ำหนักกระเป๋าโหลดใต้ท้องเครื่องบินไม่เกิน 20 ก.ก. และ ถู้อินเครื่องบินได้ไม่เกิน 7 ก.ก.



สนามบินสุวรรณภูมิ

DAY 2 :

อินซอน- Gapyeong Begonia Bird Park- Gangneung Coffee Street - Anmok Beach



(SB/L/D)



ออกเดินทางสู่ ประเทศเกาหลีใต้ โดย สายการบิน KE 652 หรือ OZ 742



เดินทางถึงสนามบินอินซอน ประเทศเกาหลีใต้ ผ่านพิธีการตรวจคนเข้าเมือง (กรุณาปรับเวลาของท่านให้เร็วขึ้น 2 ชั่วโมง เพื่อให้ตรงกับเวลาท้องถิ่นของประเทศเกาหลี)



บริการอาหารเช้าแบบ SET BOX (1) 



สนามบิน อินซอน

เดินทางสู่ Gapyeong Begonia Bird Park แหล่งท่องเที่ยวธรรมชาติแนว Healing Attraction แห่งใหม่ของเกาหลีใต้ โดดเด่นด้วยสวนดอกไม้และโรงเรือนกระจกขนาดใหญ่กว่า 3,000 ตารางเมตร ที่รวบรวมดอกไม้เก๋เก๋หลากหลายนานาพันธุ์ พร้อมเสียงนกร้องท่ามกลางธรรมชาติอันร่มรื่น

Gapyeong Begonia Bird Park



เที่ยง

รับประทานอาหารกลางวัน ณ ภัตตาคาร เมนู ทักคาลบี้ (2) เป็นอาหารขึ้นชื่อของเมืองชุนซอน ที่ใครมาแล้วถ้าไม่ทานเหมือนมาไม่ถึง เนื้อไก่ที่หั่นออกมาเป็นชิ้นพอดีคำ คลุกเคล้าด้วยเครื่องปรุง และหมักไว้นานได้ที่นำมาผัดบนกระทะยักษ์ พร้อมด้วย Rice cake เสริฟพร้อมด้วยน้ำซุปรสอร่อยเกาหลีร้อนๆ



ทักคาลบี้

หลังอาหารเดินทางสู่ **เมืองคังนิง (Gangneung)** เป็นเมืองหนึ่งในจังหวัดคังวอน มีจุดเด่น เป็นเมืองชายทะเล ที่ท่านสามารถเห็นเกลียวคลื่นและท้องทะเลสีฟ้ากับหาดทรายขาว เพียงแค่ย่างกายเข้าสู่สัมผัสตัวเมือง และเพิ่มมนต์เสน่ห์ของพื้นที่ด้วยซีรีส์เกาหลีชื่อดังหลายเรื่อง มาใช้เป็นสถานที่ถ่ายทำอีกด้วย อาทิ ซีรีส์ She was Pretty, ซีรีส์ Goblin เป็นต้น

อิสระให้ท่านได้เดินเล่นบนถนนเลียบ **ชายหาดอันมก** หรือ ถนนสายกาแฟ ที่มากมายด้วยร้านกาแฟกว่า 30 ร้าน และที่โดดเด่นไม่เหมือนใคร คือกรรมวิธีการคั่วเมล็ดกาแฟ ที่เป็นเอกลักษณ์ของแต่ละร้าน ที่สามารถซื้อเชิบูบรรดาคอกาแฟ จากทุกมุมโลก ให้เดินทางมาสัมผัสความหอมอร่อย ได้อย่างไม่ขาดสาย



เที่ยง

รับประทานอาหารค่ำ ณ ภัตตาคาร พิเศษ **เมนู บุฟเฟต์ชาปู (3) ค่าคืนสุดพิเศษ...** พาทุกท่านเดินทางสู่ภัตตาคารชั้นนำเพื่อลิ้มลอง "เมนูบุฟเฟต์ชาปูยักษ์" (Snow Crab) เมนูไฮไลท์ยอดฮิตที่ส่งตรงความสดจากท้องทะเล ชาปูเนื้อแน่น หวานฉ่ำ นึ่งร้อนๆ ทานคู่กับน้ำจิ้มรสเด็ด พร้อมไลน์อาหารบุฟเฟต์นานาชาติอีกมากมายที่ยกขบวนมาให้คุณเลือกอิมอร่อยได้อย่างจุใจ แบบไม่จำกัดเวลา



ชาปูยักษ์

นำท่านเข้าสู่ที่พัก



SL Hotel Gangneung หรือเทียบเท่าระดับ 4 ดาว



DAY 3 : ศาลาริมน้ำเกียงโปแด - Haslla Art World – กรุงโซล - (B/L/D)
ช้อปปิ้งตลาด Hongdae

เช้า บริการอาหารเช้า ณ ห้องอาหารของที่พักร (4)

เดินทางสู่ ศาลาริมน้ำเกียงโปแด (Gyeongpodae Pavilion) เป็นจุดชมวิวยุคใหม่ที่เพิ่งเปิดครั้งแรกของปี มีขนาดใหญ่ และสูง ใช้สถาปัตยกรรมแบบเกาหลีโบราณ มีหลังคาที่เรียกว่า Paljak ที่เป็นที่ยอมรับมากที่สุดในเกาหลียุคโบราณ เป็นหนึ่งสมบัติของชาติเกาหลี มีเสาทั้งหมด 26 ต้น



Gyeongpodae Pavilion

เดินทางสู่ Haslla Art World คือแลนด์มาร์กศิลปะชื่อดังของเมือง Gangneung ที่รวม Art Museum พิพิธภัณฑ์ศิลปะร่วมสมัย / Sculpture Park สวนประติมากรรมกลางแจ้งขนาดใหญ่ เดินชมงานศิลปะพร้อมวิวทะเล East Sea / Skywalk & Photo Spot ทางเดินชมวิวยุคใหม่ มุมถ่ายรูป signature ของ Gangneung



เที่ยง รับประทานอาหารกลางวัน ณ ภัตตาคาร กับ เมนู Hanjeongsik (5) คือรูปแบบอาหารเกาหลีดั้งเดิมที่นำเสนอเป็น เซตอาหารครบคอร์ส สะท้อนวัฒนธรรมการรับประทานอาหารของราชสำนักเกาหลีในอดีต โดยเน้นความสมดุลของรสชาติ สี สัน และคุณค่าทางโภชนาการ



หลังจากนั้นนำท่านเดินทางสู่ กรุงโซล

นำท่านเดินทางสู่ ย่านฮงแด ย่านที่เต็มไปด้วยร้านค้ามากมาย และเป็นแหล่งค้าของสินค้าประเภทเครื่องแต่งกาย เครื่องหนัง เครื่องนอน รองเท้า และอื่นๆ สินค้ามีความหลากหลายและ ทันสมัยในราคาที่ไมแพง โดยมีแหล่งสำหรับเลือกซื้อสินค้าที่สำคัญๆ อิสระให้ท่านได้เลือกซื้อ สินค้าจนถึงเวลาที่เหมาะสม

ช้อปปิ้ง.ย่านฮงแด



ค่ำ รับประทานอาหารค่ำ ณ ภัตตาคาร เมนู คาลบี้ (หมูย่างเกาหลี) (6) ต้นตำหรับอาหารเลื่องชื่อของประเทศเกาหลีใต้ เป็นหมูที่ผ่านการหมักจนได้ที่ นำมาย่างบนเตาถ่านร้อนๆ สุกกำลังดี แล้วตัดเป็นชิ้นพอดีคำ รับประทานกับซอส, กระเทียม, กิมจิ, และใช้ใบผักกาดหอมสอดห่อเป็นคำ คล้ายเมี่ยงคำ แกล้มด้วยพริกเกาหลี เม็ดโตสีเขียวสด พร้อมข้าวสวยร้อนๆ และเครื่องเคียง



คาลบี้



นำท่านเข้าสู่ที่พัก



RYSE, Autograph Collection by Marriott หรือ เทียบเท่าระดับ 4 ดาว



DAY 4 :

ใส่ชุดฮันบก+พระราชวังชางด็อกกุง - K Beauty Center Duty Free - เมียงดง

(B/L/D)



เช้า

บริการอาหารเช้า ณ ห้องอาหารของที่พักร (7)

นำท่านสัมผัสประสบการณ์ ใส่ชุดฮันบก เข้าสัมผัสวัฒนธรรมเกาหลี ชมสถาปัตยกรรมความงามของ พระราชวังชางด็อกกุง หนึ่งในห้าพระราชวังในกรุงโซล ที่ขึ้นชื่อว่าเป็นพระราชวังที่สวยงามที่สุด และถูกบันทึกเป็นมรดกโลก โดยองค์การยูเนสโก ถูกสร้างในปี 1405 ใช้เป็นที่ประทับของกษัตริย์ในราชวงศ์โชซอน ภายในประกอบด้วยตำหนักที่ประทับของกษัตริย์ ที่ว่าราชการ และกลุ่มอาคารที่ประดับด้วยเครื่องเรือนยุโรป จุดไฮไลท์ของพระราชวังนี้คือ อุทยานลับหรือสวนต้องห้าม ที่สวยงาม โดยเฉพาะในฤดูใบไม้ร่วงที่ต้นไม้อ้วนจะเปลี่ยนสี เป็นภาพที่ดูงดงามมาก

นำท่านเดินทางสู่ ศูนย์เวชสำอางยอดนิยม K Beauty Center สวรรค์ของนักช้อปปิ้งชาวไทย เพื่อเลือกซื้อกลับไปเป็นของฝาก มีให้เลือกมากมายหลากหลายแบรนด์ ไม่ว่าจะเป็นสกินแคร์บำรุงผิว อย่างแบรนด์ DEWINS และแบรนด์ JSM ที่เป็นสินค้าหลักของทางร้าน ครีมหอยทาก, ครีมน้ำเตา, ครีมขัดสีโคล, สแตมเซลล์ โบท็อกซ์, ครีมว่านหางจระเข้, แป้งม้ายอก, ยาย้อมผม, แชนด์ครีม ฯลฯ



พระราชวังชางด็อกกุง



เที่ยง

รับประทานอาหารกลางวัน ณ ภัตตาคาร เมนู ไก่ตุ๋นโสม หอยเป่าฮื้อ (8) เมนูขึ้นชื่อตั้งแต่ยุคสมัยราชวงศ์โชซอน มีต้นตำรับมาจากในวังเป็นเมนูอาหารเกาหลีที่นิยมทานเพื่อบำรุงกำลัง และเสริมสุขภาพ ภายในตัวไก่จะมีส่วนผสมของสมุนไพรนานาชนิด เช่น ข้าวเหนียว รากโสม พริกไทยแดง เกล็ดปูทราจีน เป็นต้น และ ความพิเศษ!! เพิ่มหอยเป่าฮื้อ กินพร้อมเครื่องเคียง



จากนั้นนำคณะช้อปปิ้งสินค้าปลอดภาษีที่ **DUTY FREE** ที่มีสินค้าชั้นนำให้ท่านเลือกซื้อมากมายกว่า 500 ชนิด ทั้งน้ำหอม เสื้อผ้า เครื่องสำอาง กระเป๋า นาฬิกาเครื่องประดับ ฯลฯ

นำท่านสู่ย่าน **ตลาดเมียงดง** ศูนย์รวมแฟชั่นของวัยรุ่นชาวเกาหลีที่เต็มไปด้วยสีสันจากการแต่งกาย และ จากตึกสูงที่ตั้งอยู่โดยรอบ ระหว่างทางเต็มไปด้วยร้านเสื้อผ้าเครื่องประดับ รองเท้า กระเป๋า และ ร้านเครื่องสำอาง ทั้ง Local Brand และ Inter Brand รวมถึงร้านกาแฟ และภัตตาคารที่ตกแต่งอย่างน่ารัก เพื่อเอาใจวัยรุ่น

ตลาดเมียงดง



คำ

รับประทานอาหารค่ำ ณ **Chavit Cuisine** (ภัตตาคารบุฟเฟ่ต์ระดับพรีเมียม) (9) บริการอาหารค่ำแบบบุฟเฟ่ต์นานาชาติระดับลักซ์วารี ที่รังสรรค์เมนูความอร่อยพรีเมียมไว้ต้อนรับทุกท่านมากกว่า 165 เมนู เปิดประสบการณ์ความอร่อยแบบไร้พรมแดน ทั้งอาหารอิตาเลียน อาหารจีน อาหารญี่ปุ่น อาหารอินเดีย และอาหารเกาหลี ที่ปรุงสดใหม่ งานต่อจานโดยทีมเชฟผู้เชี่ยวชาญ

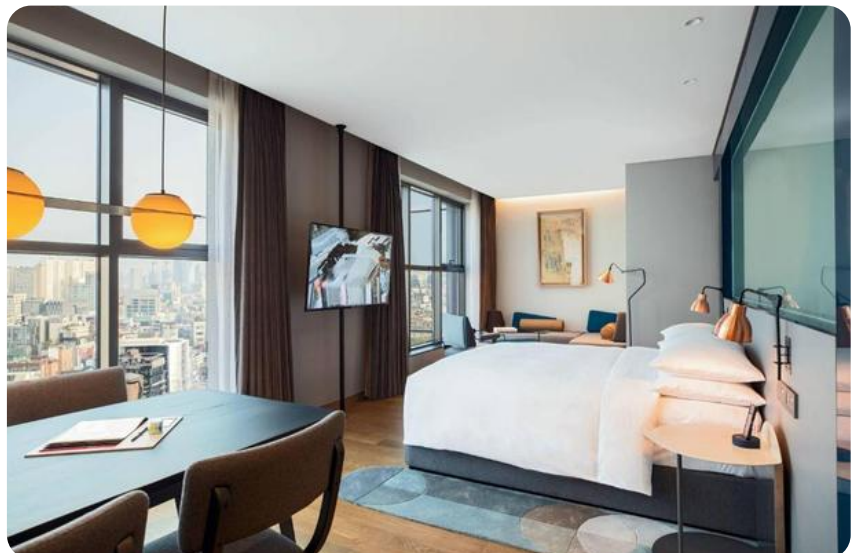
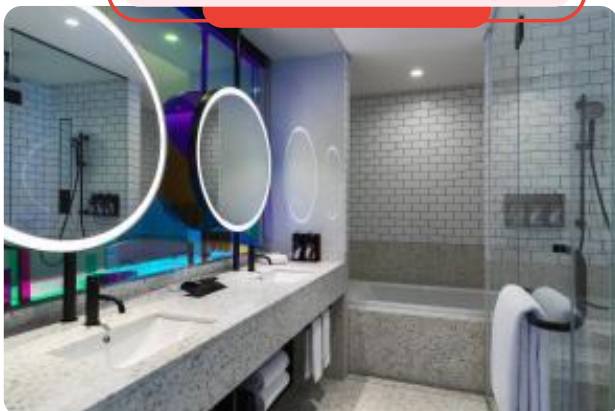


Chavit Cuisine



นำท่านเข้าสู่ที่พัก

RYSE, Autograph Collection by Marriott หรือ เทียบเท่าระดับ 4 ดาว



DAY 5 :

Seoul Sky+Lift – Seokchon Lake - สนามบินอินชอน - สนามบินสุวรรณภูมิ

 (B/L/-)



เช้า

บริการอาหารเช้า ณ ห้องอาหารของที่พัก (10)

นำท่านเช็กอินแลนด์มาร์คแห่งใหม่ หอชมวิว Seoul Sky บนตึก Lotte World Tower ตึกที่สูงที่สุดในเกาหลีใต้ (รวมค่าขึ้นลิฟต์แล้ว) นำท่านขึ้นลิฟต์ความเร็วสูงสู่ชั้น 117-123 เพื่อชมวิวทิวทัศน์ของกรุงโซลแบบเต็มตา 360 องศา พร้อมท้าทายความสูงบนพื้นกระจกใส และหากวันดังกล่าวทัศนวิสัยเปิดกว้าง ท้องฟ้าปลอดโปร่ง ท่านจะสามารถมองเห็นวิวทิวทัศน์ทอดยาวไปไกลถึงเมืองชงโด, อินชอน และทะเลเหลือง ได้อย่างน่าอัศจรรย์ (รวมค่าขึ้นลิฟต์แล้ว)



เที่ยง

รับประทานอาหารกลางวัน ณ ภัตตาคาร เมนูจิมดัก ไก่อบ (11) ซิววุ้นเส้น เป็นเมนูอาหารเกาหลีพื้นเมืองดั้งเดิม เป็นไก่ผัดรวมกับวุ้นเส้น มันฝรั่ง แครอท พริก และซอสดำ เนื้อไก่ที่นุ่ม รสชาติคล้ายกับไก่พะโล้สูตรเกาหลี ทานกับข้าว หอมอร่อย รสเผ็ดถึงเครื่อง



นำท่านเดินทางสู่ ทะเลสาบชอกซอน พักดยอดนิยมในการชมใบไม้เปลี่ยนสีจะแบ่งออกเป็น 2 ส่วน แต่จะมีทางเดินเชื่อมถึงกันหมด โดยจะมีตัวทะเลสาบคั่นกลาง โดยสามารถเดินรอบได้เลยในระยะทาง 2.5 กิโลเมตร เหมาะสำหรับการวิ่งออกกำลังกายหรือเดินชมนกชมไม้ก็ได้หมด คนเมืองเองก็นิยมมาเดินออกกำลังกาย ออกเดท หรือแม้แต่นั่งปิคนิค ได้หมดเลย โดยเฉพาะอากาศช่วงฤดูใบไม้ผลิและใบไม้ร่วงจะเย็นสบายทั้งวัน



..... นำท่านเหินฟ้ากลับสู่ กรุงเทพฯ โดย สายการบิน KOREAN AIR หรือ ASIANA AIRLINES

..... เดินทางถึง ท่าอากาศยานสุวรรณภูมิ กรุงเทพฯ โดยสวัสดิภาพ พร้อมความประทับใจ

*******ภาพที่ใช้ในโปรแกรมเพื่อการโฆษณาเท่านั้น
โปรแกรมอาจมีการเปลี่ยนแปลงตามความเหมาะสม*******

อัตราค่าบริการ

กรุณาสอบถามอัตราค่าบริการอัปเดตก่อนจองตอนนี้!! เพื่อให้ได้เรทที่ดีที่สุด!!

AUTUMN SEASON

เดินทาง ทุกวันพุธ

ก.ย. - พ.ย. 2569

(เดินทางขั้นต่ำ 8 ท่าน)

ผู้ใหญ่ (พักห้องละ 2 ท่าน)

56,900.-

เด็ก < 12 ปี (มีเตียงเสริม)	55,900.-
เด็ก < 12 ปี (ไม่มีเตียง)	54,900.-
พักเดี่ยวจ่ายเพิ่ม	11,500.-

i

IMPORTANT

อัตราค่าบริการเริ่มต้น

อาจมีการเปลี่ยนแปลงตามภาชน้ำมัน

ณ วันออกตัว

โปรดสอบถามราคาอัปเดตล่าสุดก่อนทำการจอง

อัตราค่าบริการที่นำเสนอ เป็นเพียงอัตราเริ่มต้นเท่านั้น อาจมีการปรับเปลี่ยนตามค่าบริการจริง ณ วันที่ทำการออกตั๋วเครื่องบิน อันเนื่องมาจากความผันผวนของภาชน้ำมัน ที่มีแนวโน้มจะปรับตัวสูงขึ้น

✔ อัตราค่าบริการรวม



ค่าตัวเครื่องบิน ไป-กลับ ชั้นประหยัด (แบบหมู่คณะ)
เส้นทางกรุงเทพฯ - อินซอน - กรุงเทพฯ
(รวมค่าภาษีสนามบินทุกแห่งและค่าภาษีเชื้อเพลิง)



ค่าโรงแรมที่พักตามระบุในรายการ หรือระดับเทียบเท่า



ค่าประกันอุบัติเหตุระหว่างการเดินทาง
วงเงินสูงสุดไม่เกิน 1,000,000 บาท



ค่าอาหารตามระบุในรายการ



ค่ารถโค้ชปรับอากาศ ตลอดการเดินทาง



ค่าเข้าชมสถานที่ต่าง ๆ ตามรายการ



ค่าหัวหน้าทัวร์ และไกด์ท้องถิ่นที่มีประสบการณ์
คอยดูแลอำนวยความสะดวก



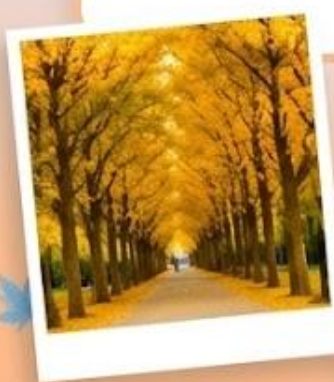
บริการน้ำดื่มวันละ 1 ขวด



ค่าทิปไกด์ท้องถิ่น หัวหน้าทัวร์ และคนขับรถ
หาก 8 ท่านไม่มีหัวหน้าทัวร์จากที่ไทย



เที่ยวเกาหลี
สบายใจ ครบทุกบริการ
เดินทางอุ่นใจ
เรา ดูแลคุณ ♡





อัตราค่าบริการไม่รวม



ค่าประกันภัยธรรมชาติ และประกันชีวิตส่วนตัว
และประกันสุขภาพ รวมถึงกรณีติด Covid-19
ในระหว่างท่องเที่ยว



ค่าธรรมเนียมหนังสือเดินทาง และค่าธรรมเนียมวีซ่า
สำหรับผู้ไม่ได้ถือหนังสือเดินทางประเทศไทย



ค่าใช้จ่ายส่วนตัว เช่น อาหาร และเครื่องดื่มที่สั่งพิเศษ /
ค่าซักรีด / ค่าโทรศัพท์ ฯลฯ



ค่าน้ำหนักกระเป๋าเกิน

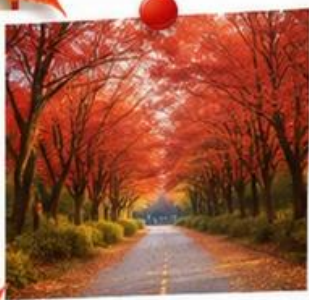


ค่าภาษีมูลค่าเพิ่มเฉพาะค่าบริการ 7% และภาษีหัก ณ ที่จ่าย
3% ในกรณีที่ท่านต้องการใบกำกับภาษี



ค่าธรรมเนียมการลงทะเบียน K-ETA มีค่าบริการเพิ่มเติม
490 บาท / ท่าน / 1 ครั้ง

การพิจารณาผล K-ETA ขึ้นอยู่กับดุลยพินิจของสำนักงาน
ตรวจคนเข้าเมืองเกาหลี (ตม.)



เที่ยวเกาหลี
สนุก อุ่นใจ
เรา ดูแลคุณ ❤️

ระเบียบและเงื่อนไขการจอง

1



กรุณาจองตั๋วล่วงหน้าก่อนการเดินทางอย่างน้อย **30 วัน**

2



หากเดินทางจำนวน **8 ท่าน** ไม่มีหัวหน้าทัวร์อำนวยความสะดวกที่ประเทศไทย มีแค้ไกด์ท้องถิ่นบริการ ที่รอรับตั้งแต่สนามบินเกาหลีเท่านั้น

3



ชำระเงินมัดจำท่านละ **25,000.-** บาท
เงินส่วนที่เหลือ บริษัทฯ ขอรับชำระก่อนการเดินทางอย่างน้อย **15-20 วัน** (ช่วงเทศกาล ล่วงหน้า 30 วัน)
หากจองตัวชำระค่าตัวทั้งหมดพร้อมมัดจำทัวร์

4



กรุณาแจ้งรายละเอียดข้อมูลทั้งหมดมายังช่องทางที่เจ้าหน้าที่แจ้งไว้



ชื่อผู้ติดต่อ และช่องทางติดต่อ (เช่น เบอร์มือถือ อีเมล ไลน์ไอดี เป็นต้น)



ชื่อนามสกุล + เบอร์มือถือของผู้เดินทางทุกท่าน (จำเป็น) + สำเนาพาสปอร์ต



กรอกเอกสาร รายละเอียดเพื่อใช้ในการสมัคร **K-ETA** ที่บริษัทได้มอบให้



ไฟล์รูปถ่ายหน้าตรง ไม่สวมแว่นตาดำ ไม่ใส่หมวก ไม่ใส่ผ้าพันคอ
พื้นหลังสีขาว ไม่ติดเงา **ขนาด 1:1**



หลักฐานประกอบการยื่นขอวีซ่า (ในกรณีที่ต้องหนังสือเดินทางประเทศอื่น
นอกเหนือจากไทย)



ในกรณีที่เด็กอายุไม่เกิน 18 ปี ไม่ได้เดินทางกับบิดา หรือมารดา
ต้องจัดเตรียมเอกสารเพิ่มเติมดังนี้



หนังสือรับรอง
การทำงานของบิดา
หรือมารดา
ท่านใดท่านหนึ่ง



สำเนาสมุดบัญชี
เงินฝากของบิดา
หรือมารดาย้อนหลัง
6 เดือน จนถึงปัจจุบัน



สำเนาสูติบัตร

*****การเรียกเก็บเอกสารเพิ่มเติมนี้ เพื่อประโยชน์ในการเดินทางเข้าประเทศเกาหลีของท่าน
เพื่อให้คำแนะนำท่านในการเข้าเมืองเกาหลีได้*****

5



หากไม่ชำระ หรือชำระไม่ครบตามกำหนด ถือว่าท่านยกเลิกการเดินทางโดย**ไม่มีเงื่อนไข**
ทางผู้จัดมีสิทธิ์ยกเลิกการเดินทางและ**ขอสงวนสิทธิ์ในการคืนเงินตามเงื่อนไขการยกเลิก**
เมื่อตกลงชำระเงินไม่ทั่วทั้งหมด หรือบางส่วน ทางผู้จัดจะถือว่าท่านได้ยอมรับในเงื่อนไข
และข้อตกลงต่าง ๆ ที่ได้ระบุไว้ทั้งหมดนี้แล้ว

6



กรณีที่เจ้าหน้าที่ตรวจคนเข้าเมืองปฏิเสธการเข้า-ออกนอกประเทศ
ซึ่งอยู่นอกเหนือความรับผิดชอบของบริษัทฯ ทางบริษัทขอสงวนสิทธิ์
ไม่คืนค่าทัวร์ไม่ว่ากรณีใด ๆ ทั้งสิ้น





การยกเลิกการจอง



การยกเลิกการจองนั้น จะต้องอีเมลแจ้งยกเลิกการจองล่วงหน้าอย่างน้อย **30 วัน**ก่อนการเดินทาง โดยมีใช้...



**ยกเลิกก่อนการเดินทาง
ตั้งแต่ 30 วันขึ้นไป**

คืนเงินค่าทัวร์โดยหักค่าใช้จ่ายที่เกิดขึ้นจริง



**ยกเลิกก่อนการเดินทาง
15-29 วัน**

ยึดเงิน **50%** จากยอดที่ลูกค้าชำระมา และเก็บค่าใช้จ่ายที่เกิดขึ้นจริง (ถ้ามี)



**ยกเลิกก่อนการเดินทาง
น้อยกว่า 15 วัน**

ขอสงวนสิทธิ์ยึดเงินเต็มจำนวน



กรณีมีเหตุยกเลิกทัวร์

โดยไม่ใช้ความผิดของบริษัททัวร์

คืนเงินค่าทัวร์โดยหักค่าใช้จ่ายที่เกิดขึ้นจริง (ถ้ามี)



ค่าใช้จ่ายที่เกิดขึ้นจริง เช่น ค่ามัดจำตัวเครื่องบิน โรงแรม ค่าวีซ่า และค่าใช้จ่ายจำเป็นอื่น ๆ



การขอยกเลิกการเดินทางในกรณีที่เจ็บป่วย หรือมีเหตุจากร่างกายที่ไม่สามารถเดินทางในช่วงเวลาที่จองได้ การยกเลิกการเดินทางหรือเลื่อนการเดินทางจะต้องแสดง **ใบรับรองแพทย์จากโรงพยาบาล** ให้กับเจ้าหน้าที่ฝ่ายขาย ทั้งนี้ บริษัทฯ ขอสงวนสิทธิ์พิจารณาในการคืนเงินเป็นกรณีไป แต่ทั้งนี้ท่านจะต้องเสียค่าใช้จ่ายที่ไม่สามารถเรียกคืนได้ เช่น ค่าธรรมเนียมการวางมัดจำตัวเครื่องบิน และค่าใช้จ่ายอื่น ๆ (ถ้ามี)



ขณะที่เดินทางช่วงวันหยุดต่อเนื่อง หรือช่วงเทศกาล บริษัทฯ ได้มีการการันตีมัดจำ หรือซื้อขาย แบบมีเงื่อนไขกับสายการบิน รวมถึงเที่ยวบินพิเศษ เช่น **Chatter Flight (หมาล่า)**, **Extra Flight** (เที่ยวบินพิเศษที่เพิ่มเข้ามาช่วงวันหยุด หรือเทศกาลดังกล่าว) **บริษัทฯ ขอสงวนสิทธิ์ไม่คืนเงินมัดจำ หรือค่าทัวร์ทั้งหมด**





หมายเหตุ

- 1**  **8+** ทัวร์นี้สำหรับผู้ร่วมเดินทางตั้งแต่ **8 ท่านขึ้นไป** กรณีมีผู้ร่วมเดินทางไม่ถึง 8 ท่าน ทางบริษัทฯ ขอยกเลิกการเดินทาง โดยจะแจ้งให้ทราบล่วงหน้าอย่างน้อย **14 วัน**
- 2**  บริษัทฯ ขอสงวนสิทธิ์ในการ**เปลี่ยนแปลงสายการบิน เที่ยวบิน ราคา รายการทัวร์ และร้านอาหาร** ตามความเหมาะสม (ขนาดกรุ๊ป เวลา สภาพอากาศ ฯลฯ) ทั้งนี้ ทางบริษัทฯ คำนึงถึงความสะดวกสบายในการเดินทาง และผลประโยชน์ที่ลูกค้าจะได้รับเป็นหลัก
- 3**  หนังสือเดินทาง (Passport) ต้องมีอายุเหลือใช้งานไม่น้อยกว่า **6 เดือน** (กรณีทำหนังสือเดินทางเล่มใหม่ กรุณาเตรียมหนังสือเดินทางเล่มเก่าไปด้วย ณ วันเดินทาง)
- 4**  บริษัทฯ รับผิดชอบผู้มีจุดประสงค์เดินทาง**เพื่อท่องเที่ยวเท่านั้น**
- 5**  กรณีที่ท่านถูกปฏิเสธการเข้าประเทศเกาหลีใต้ บริษัทฯจะ**ไม่รับผิดชอบค่าใช้จ่ายใด ๆ ทั้งสิ้น** รวมถึงค่าทัวร์ทั้งหมด
- 6**  ทางบริษัทฯ จะ**ไม่รับผิดชอบใด ๆ ทั้งสิ้น** หากเกิดกรณีความล่าช้าจากสายการบิน การประท้วง การนัดหยุดงาน การจลาจล หรือกรณีที่ท่านถูกปฏิเสธการเข้า-ออกเมือง จากเจ้าหน้าที่ ตรวจคนเข้าเมือง หรือเจ้าหน้าที่กรมแรงงานทั้งจากไทย และต่างประเทศ ซึ่งอยู่นอกเหนือความรับผิดชอบของทางบริษัทฯ
- 7**  ทางบริษัทฯ จะไม่ขอรับผิดชอบใด ๆ ทั้งสิ้น และ**ไม่สามารถเรียกคืนเงินได้** หากท่านใช้บริการของทางบริษัทฯ ไม่ครบ อาทิ ไม่เที่ยวบางรายการ ไม่รับประทานอาหารบางมื้อ เป็นต้น
- 8**  ทางบริษัทฯ จะ**ไม่รับผิดชอบใด ๆ ทั้งสิ้น** หากเกิดสิ่งของสูญหายจากการโจรกรรม และ/หรือเกิดอุบัติเหตุที่เกิดจากความประมาทของตัวนักท่องเที่ยวเอง
- 9**  ตัวเครื่องบินเป็นตัวราคาพิเศษ กรณีที่ท่านไม่เดินทางพร้อมคณะ **ไม่สามารถนำมาเลื่อนวัน หรือคืนเงินได้**
- 10**  เมื่อท่านตกลงชำระเงินไม่ว่าทั้งหมด หรือบางส่วนกับทางบริษัทฯ ทางบริษัทฯ จะถือว่าท่านได้**ยอมรับในเงื่อนไขข้อตกลงต่าง ๆ** ที่ได้ระบุไว้แล้วทั้งหมด
- 11**  ในกรณีที่ภาครัฐทั้งไทย และประเทศปลายทางมีข้อกำหนดในการกักตัว หรือการตรวจหาเชื้อ Covid-19 ทุกประเภท ผู้เดินทางต้อง**รับผิดชอบค่าใช้จ่ายส่วนนี้ด้วยตัวเอง** (ถ้ามี และไม่รวมอยู่ในรายการทัวร์)
- 12**  ตามนโยบายของรัฐบาลเกาหลีใต้ ร่วมกับการท่องเที่ยวเกาหลีใต้ เพื่อโปรโมทสินค้าในนามของ รัฐบาล คือ ศูนย์สมุนไพร ศูนย์เครื่องสำอาง (Cosmetic) และร้านค้าปลอดภาษี (Duty Free) ซึ่งจำเป็นต้องระบุไว้ในโปรแกรมทัวร์ เพราะมีผลกับราคาทัวร์ ทางบริษัทฯ จึงอยากเรียนชี้แจง ลูกค้าทุกท่านว่า ร้านรัฐบาลทุกร้านจำเป็นต้องรบกวนทุกท่านแวะชม หากประสงค์จะซื้อ หรือไม่นั้น ขึ้นอยู่กับความพอใจของลูกค้าเป็นหลัก **ไม่มีการบังคับใด ๆ ทั้งสิ้น**

กรุ๊ปทัวร์ครั้งนี้ มีวัตถุประสงค์เพื่อการท่องเที่ยวเป็นหมู่คณะเท่านั้น ถ้าลูกค้าต้องการแยกตัว ออกจากกรุ๊ปทัวร์ โดยไม่ลงร้านช้อปปิ้ง เช่น ร้านสำอาง เครื่องสำอาง ศูนย์น้ำมันสน เครื่องสำอาง Cosmetic ทางบริษัทฯ จะคิดค่าดำเนินการในการแยกท่องเที่ยว (ร้านละ **50 USD** ต่อท่าน)





ก่อนตัดสินใจจองทัวร์ควรอ่านเงื่อนไขการเดินทาง และรายการทัวร์อย่างละเอียดทุกหน้าอย่างถี่ถ้วน
แล้วจึงตัดสินใจเพื่อประโยชน์ของท่านเอง ทางบริษัทฯ จะถือว่า ท่านรับทราบและยอมรับ
ในเงื่อนไขต่างๆ ที่ได้ระบุในรายการทัวร์ทั้งหมด



เอกสารประกอบการลงทะเบียน K-ETA!!



ก่อนเดินทางออกจากประเทศไทย

ขั้นตอนที่ 1 ลงทะเบียนผ่านระบบ K-ETA (Korea Electronic Travel Authorization) ที่มีผลบังคับทำการส่งข้อมูลชื่อ 1-3 มาให้ทาง
บริษัทเพื่อทำการลงทะเบียน K-ETA อย่างน้อย 60 วันก่อนการเดินทาง (แนะนำ) ก่อนวันการเดินทางอย่างน้อย 24 ชั่วโมง **



1. สำเนาหนังสือเดินทาง (หน้าพาสปอร์ต) ชัดเจน โดยสแกนไฟล์เป็นรูปภาพ หรือ ถ่ายภาพให้ชัดเจนไม่มีเงาสะท้อน
และมีอายุการใช้งานคงเหลือไม่น้อยกว่า 6 เดือน ณ วันเดินทางกลับ และมีหน้าว่างไม่ต่ำกว่า 2 หน้า
2. รูปถ่ายปัจจุบัน **หน้าตรง เปิดหน้าผาก เปิดใบหู ไม่สวมใส่เครื่องประดับ ไม่ใส่เสื้อสีขาวถ่ายรูป ไม่สวมแว่นตา**
*ไม่ต้องตกแต่งรูปใดๆทั้งสิ้น ถ่ายจากทางโทรศัพท์ได้เลย
3. กรอกแบบข้อมูลตามข้อมูลเพื่อการกรอกลงทะเบียน K-ETA ตามความเป็นจริง และกรอกข้อมูลทุกข้อโดยละเอียด
4. ผู้เดินทางอายุต่ำกว่า 18 ปี และอายุเกิน 65 ปี ไม่ต้องลงทะเบียน KETA



หมายเหตุ: กรณีผู้เดินทางมีลงทะเบียนขอเข้าพักระบบ K-ETA และยังมีผลบังคับใช้อยู่ (ปกติ 3 ปี) ทุกครั้งที่เดินทางเข้ามาหรือ ต้องทำ
การเปลี่ยนที่อยู่หรือที่อยู่ประเทศโดยล่าสุดเข้า โดยเข้าในระบบ K-ETA ตามที่ให้ข้อมูล) หากท่านมีการเปลี่ยนแปลงข้อมูลอื่น เช่น ชื่อ
นามสกุล เลขที่หนังสือเดินทาง เป็นต้น ท่านจะต้องดำเนินการลงทะเบียนใหม่ในระบบ K-ETA ก่อนการเดินทาง พร้อมเสียค่าธรรมเนียม ผู้จัดจะไม่
รับผิดชอบค่าใช้จ่าย หรือค่าเสียหายใด ๆ หากท่านถูกปฏิเสธการออกวีซ่าโดยสาเหตุจากเจ้าประเทศเกาหลีใต้

หมายเหตุ: เงื่อนไขและข้อปฏิบัติเกี่ยวกับการกักตัวและการตรวจหาเชื้อโควิด-19 ของประเทศเกาหลีและสาธารณรัฐเกาหลี สามารถ
ปรับเปลี่ยนได้ตามสถานการณ์ ทั้งนี้ ขึ้นอยู่กับหน่วยงานของแต่ละประเทศ ทางบริษัทฯ จะแจ้งให้ทราบเป็นระยะ

****ทางบริษัททำการเดินทางต่างประเทศ หรือติดต่อใดๆริมและทางแล้ว โปรดแจ้งต้องของ เพื่อเช็คเงื่อนไข****



ข้อมูลสำคัญเกี่ยวกับการยื่นลงทะเบียน K-ETA ที่ท่านควรทราบ

1. หลังจากทำการยื่นลงทะเบียนเรียบร้อยแล้ว ผลการลงทะเบียนจะแบ่งออกเป็น 3 แบบดังนี้
 - 1.1 Approved หมายถึง ผ่านการลงทะเบียน (มีอายุการใช้งานได้ 3 ปี ไม่จำกัดจำนวนครั้ง โดยแต่ละครั้งท่านทำได้ไม่เกิน 90 วัน) ✓
 - 1.2 Disapprove หมายถึง ไม่ผ่านการลงทะเบียน ไม่สามารถออกเดินทางได้ตั้งแต่ประเทศต้นทาง ✗
 - 1.3 Null หมายถึง การลงทะเบียนถือเป็นโมฆะ (ไม่สามารถใช้ได้) ?
2. บริษัทฯ ขอสงวนสิทธิ์ในการคืนค่าธรรมเนียมในการลงทะเบียน บริษัทฯ เป็นเพียงผู้รับลงทะเบียนให้เท่านั้น หากไม่ผ่านการพิจารณา
หรือผลไม่ผ่าน จะด้วยเหตุผลใดก็ตาม บริษัทฯ ไม่มีหน้าที่รับผิดชอบใดๆทั้งสิ้น เนื่องจากการพิจารณาเป็นไปตามเงื่อนไขหรือกฎหมายของ



กรุณารอกข้อมูลให้ครบทุกข้อ

ท่านถือสัญชาติอื่นนอกเหนือจากสัญชาติไทยหรือไม่? ใช่ ไม่ใช่

ถ้าไม่ใช่ โปรดระบุสัญชาติ..... หมายเลขพาสปอร์ต

1. ชื่อ-นามสกุล (ปัจจุบัน พร้อมคำนำหน้านาม) ตามหน้าหนังสือเดินทาง (กรอกภาษาอังกฤษ)

.....

เคยเปลี่ยนชื่อ-สกุล หรือไม่ ไม่เคย เคย โปรดระบุชื่อ-สกุลเก่า

2. สถานภาพ โสด สมรส หย่า หม้าย แยกกันอยู่ มีบุตรร่วมกัน

3. เบอร์โทรศัพท์มือถือ (ไทย)***หากไม่มีเบอร์โทรศัพท์มือถือ โปรดระบุเบอร์มือถือที่สะดวก

4. อีเมล

5. อาชีพปัจจุบัน ว่างาน เจ้าของกิจการ เกษตรกร พนักงานบริษัท ข้าราชการ

นักเรียน/นักศึกษา แม่บ้าน/พ่อบ้าน อื่นๆ

6. เงินเดือน โปรดเลือก ต่ำกว่า 200\$ 200-700\$ 700-1,300\$ 1,300-2,100\$ 2,100\$

7. ชื่อบริษัทที่ทำงาน โปรดระบุอย่างชัดเจน (กรอกภาษาอังกฤษ)

.....

8. เบอร์โทรที่ทำงาน

9. ที่อยู่ปัจจุบัน

10. เคยเดินทางไปยังประเทศเกาหลีใต้ ไม่เคย เคย ก็ครั้ง

จุดประสงค์ในการเดินทางไปเกาหลีในครั้งนี้ ตั ท่องเที่ยว อื่นๆ (โปรดระบุ)

เดินทางไปเกาหลี วันที่ ถึง วันที่ เที่ยวบินขากลับ

โรงแรมที่พักในเกาหลีใต้.....

11. ข้อมูลการเดินทางไปยังประเทศอื่นๆ ที่ไม่ใช่ประเทศเกาหลี ในช่วง 5 ปีที่ผ่านมา ไม่เคย เคย.....ครั้ง

กรุณาระบุประเทศที่เดินทางล่าสุด

เดินทางเมื่อ วันที่ ถึง วันที่

12. มีผู้เดินทางเข้าเกาหลีด้วยหรือไม่ ไม่มี มี จำนวน ท่าน โปรดระบุชื่อ-นามสกุล และวันเดือนปีเกิด ความสัมพันธ์

(สูงสุด 9 ท่าน) (กรอกภาษาอังกฤษ)

.....

13. เคยถูกปฏิเสธ K-ETA หรือไม่ ไม่เคย เคย เมื่อไร

14. Social Media เช่น Facebook, Instagram (ไม่บังคับ)

